



THOMAS A KEMPISLAAN 92

ALKMAAR

VRAAGPRIJS € 250.000 K.K.

KENMERKEN



WOONOPPERVLAKTE
91 m²

PERCEELOPPERVLAKTE
139 m²

INHOUD
383 m³

BOUWJAAR
1963

ENERGIELABEL

-



OMSCHRIJVING

Klusser de klus!

Wie zet deze ontzettende mooie woonkans aan de Thomas a Kempislaan 92 naar zijn en/of haar eigen hand?

Deze opzich keurige tussenwoning, welke is voorzien van maar liefst vier slaapkamers, authentieke woonkamer, een ruime bergzolder, zeer ruime garage en berging aan één en een achtertuin met veel privacy, is helemaal naar eigen wens in te delen, te verbouwen en in te richten.

Met de nodige aandacht en modernisering kom je hier aan niets tekort en biedt dit gezien de vraagprijs een mooie woonkans!

De woning ligt in de buurt 'Overdie', een kindvriendelijke buurt waar je heerlijk rustig kunt wonen.. Alle wenselijke voorzieningen zoals supermarkten, gezellige restaurants en winkels liggen op loopafstand. De bereikbaarheid is zeer goed met het openbare vervoer (bushalte) en een uitvalsweg (N242) in de buurt.

Begane grond

De voordeur is vanuit een voortuin te betreden vanuit waar je binnenkomt in een hal. Deze hal geeft toegang tot een toilet, kelder, tweede verdieping, keuken en woonkamer.

Deze doorzon woonkamer is opvallend door de donkere balken aan het plafond en is nu nog voorzien van gashaard. Tevens biedt de woonkamer doorgang naar de keuken. Deze keuken is voorzien van een inbouw oven, gaskookplaat, afzuigkap, inbouwkoelkast en biedt toegang tot een achtertuin.

Eerste verdieping

Op de eerste verdieping bevindt zich een overloop van waaruit je toegang hebt tot vier slaapkamers en een badkamer. Deze badkamer is voorzien van donkere wandtegels met een patroon, een inloopdouche en wastafel uit de jaren 60. Daarnaast zijn twee van de vier slaapkamers voorzien van een wastafel en is de kleinste voorzien van een handige vaste kast.

Tweede verdieping

Middels een vlizotrap is de bergzolder te betreden. Deze bergzolder is ideaal te gebruiken als opbergruimte of als de woning toch nog net even te klein is, zou je hier nog een verdieping met vaste trap naar toe kunnen maken.

Buitenruimte

In de achtertuin heb je dankzij de groene heg en stenen wand voldoende privacy. Daarnaast is deze tuin grotendeels betegeld en voorzien van gras. Aan de achterzijde bevindt zich nog een zeer ruime stenen garage en berging in één.

Kenmerken:

Bouwjaar 1963;

Vloeroppervlak: ca. 134 m²

Gebruiksoppervlakte wonen: 91m² (Meetrapport NEN2580 beschikbaar)

Overige inpandig: 26 m² (zolder)

Inhoud: ca. 383 m³

Externe bergruimte: ca. 25 m²

Perceeloppervlakte: 139 m² | Eigen grond

Kadaster: Gemeente Alkmaar, sectie F, nummer 4832

Energie label: wordt nog opgenomen en opgesteld

Bijzonderheden

- Kindvriendelijke buurt
- Klus woning welke je echt helemaal naar eigen hand kan zetten
- Kelder (gedeelte trapkast en stuk gang)
- Moederhaard betreft een gashaard
- vier slaapkamers
- Stenen garge en berging
- Doorzon woonkamer
- Alle voorzieningen nabij
- Achtertuin met veel privacy en heel gunstig op de zon (zuidwesten)
- Woning wordt verkocht as it, where is (geen vragenlijst woning beschikbaar)
- Niet eigenbewoningsclausule van toepassing naast de standaard clausules







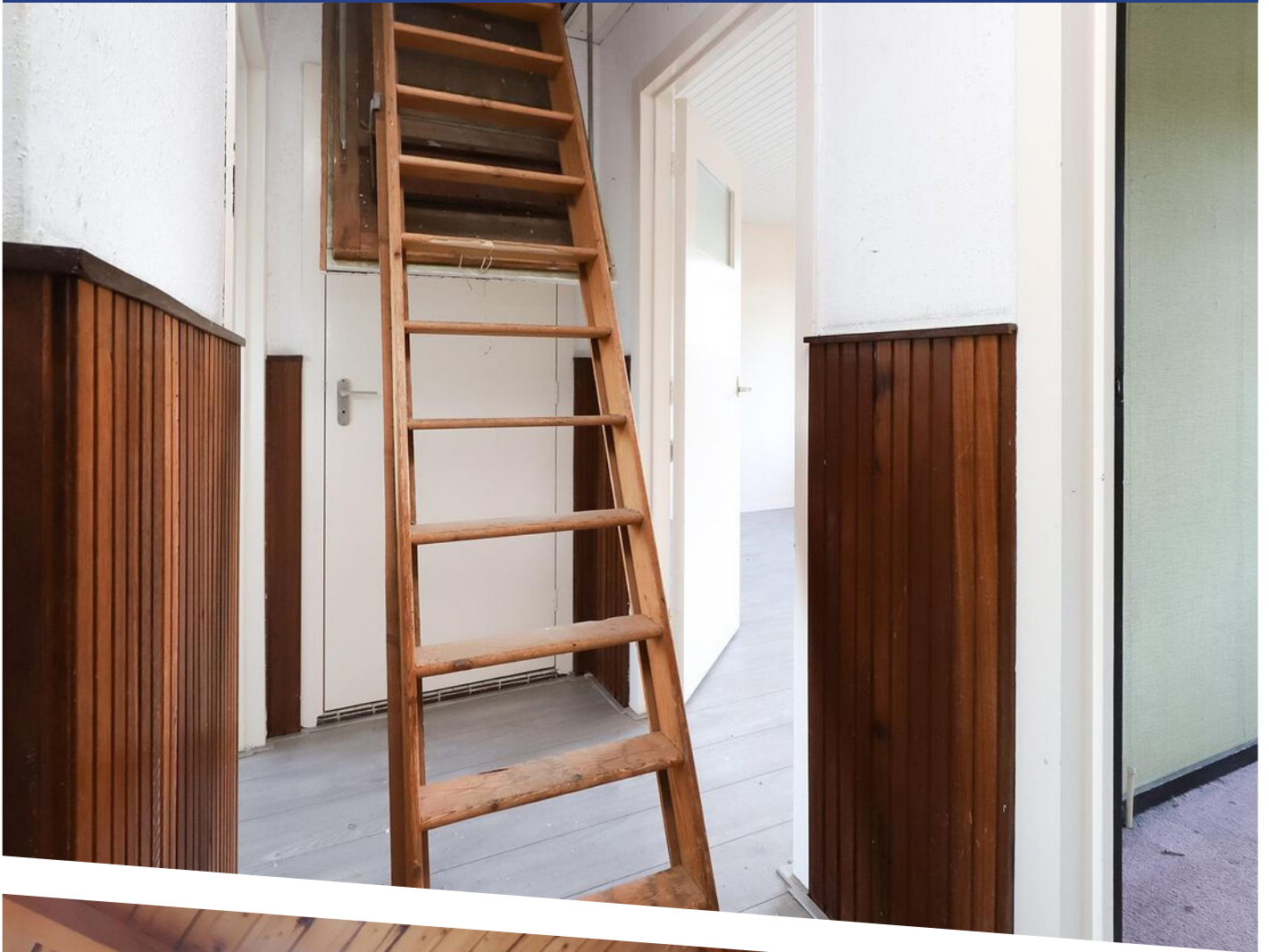














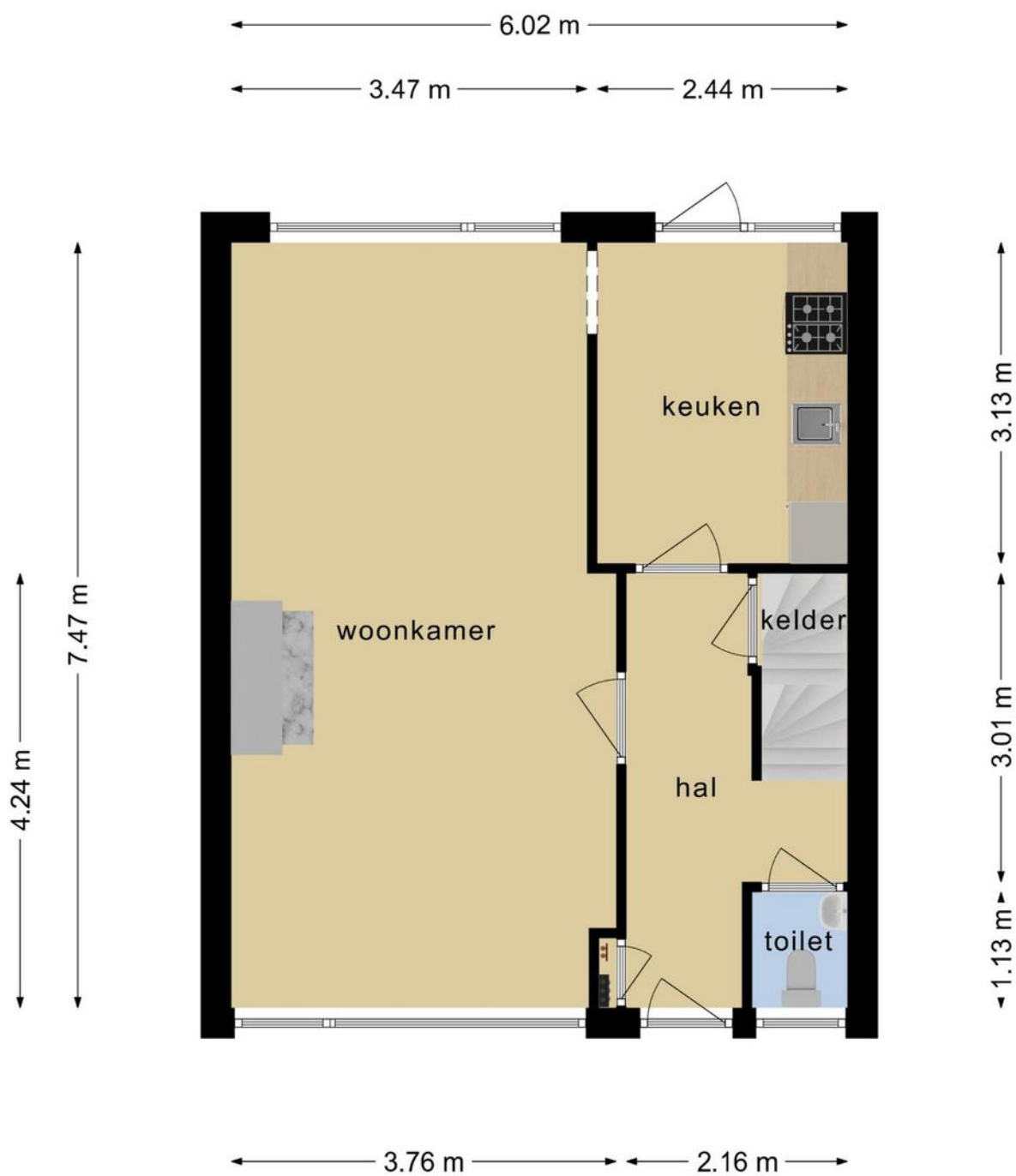






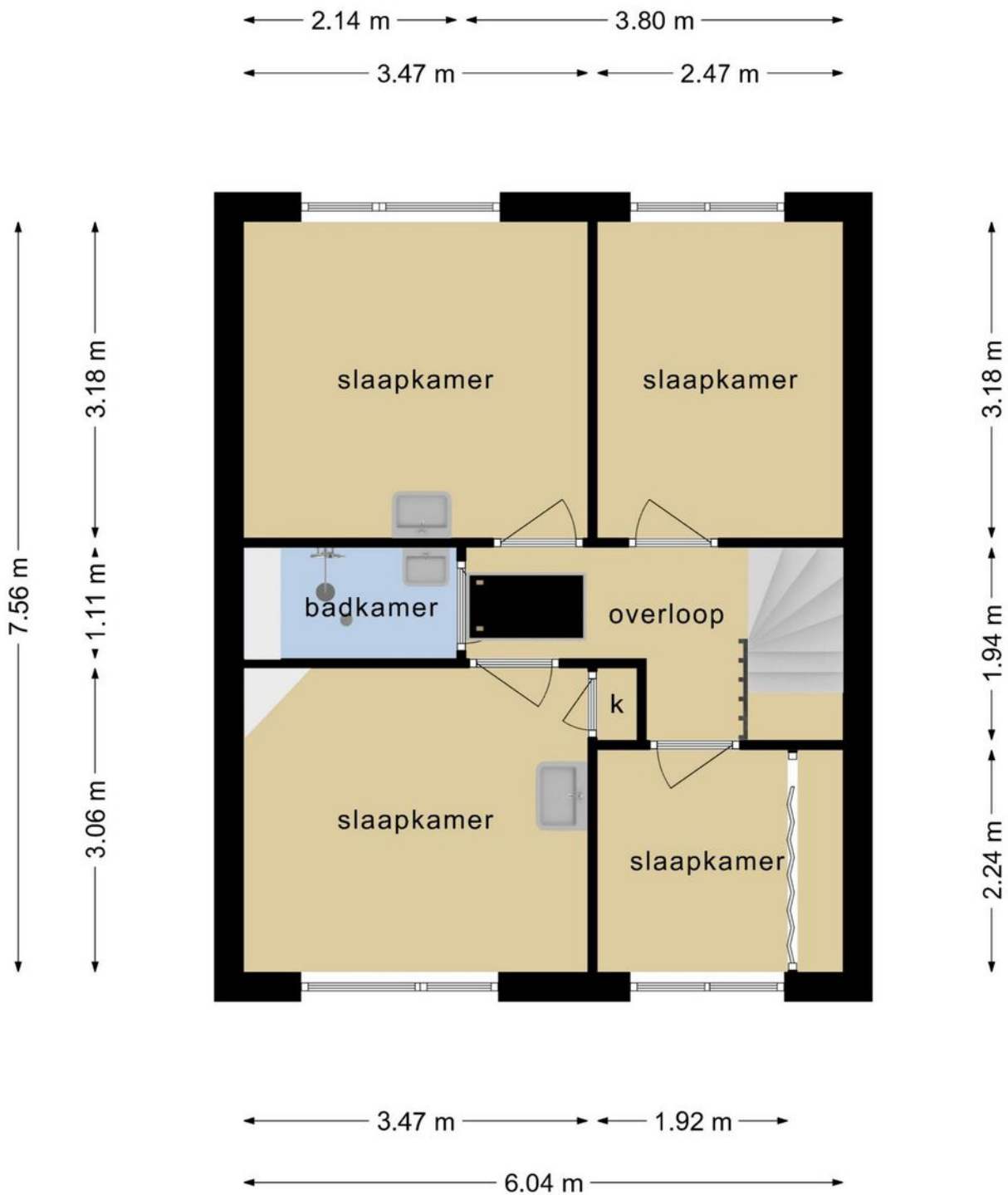






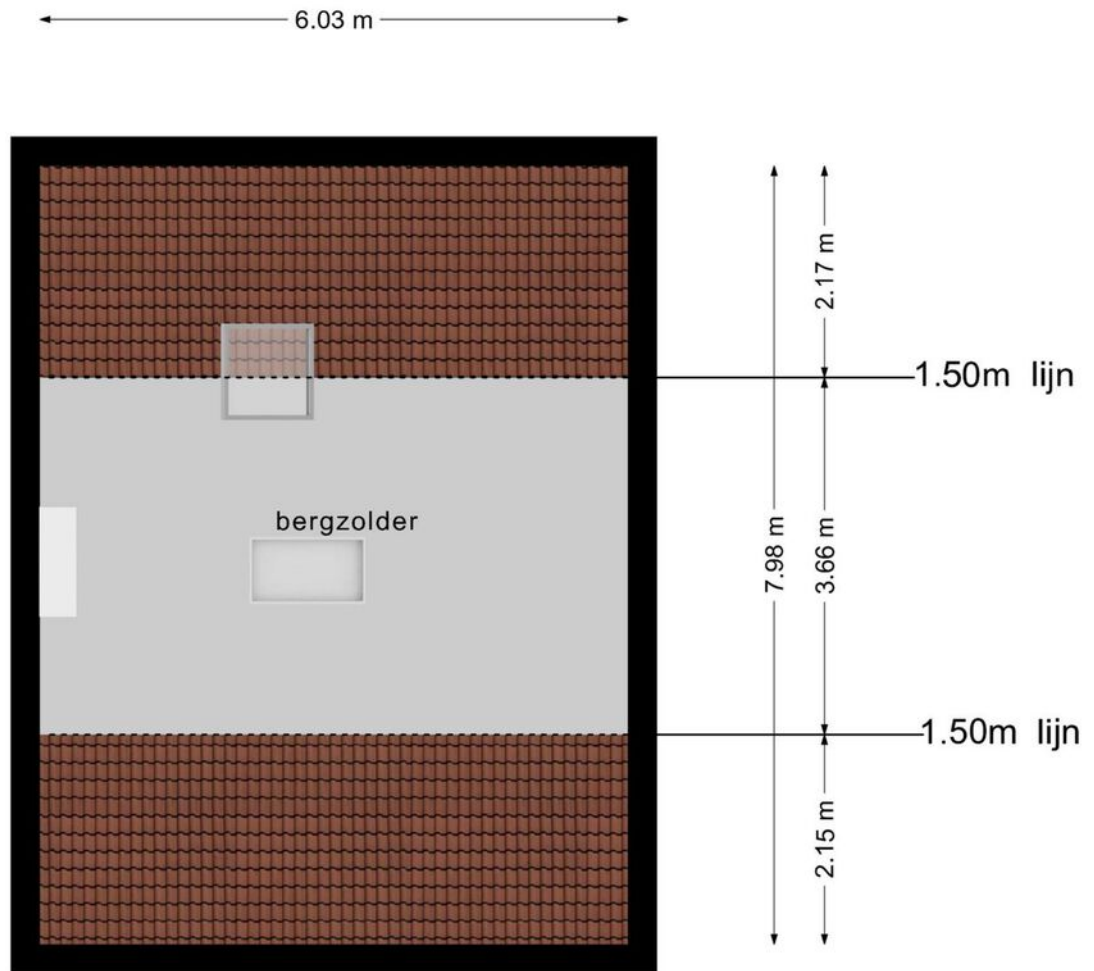
**Deze plattegronden zijn opgemaakt voor indicatieve doeleinden.
Hieraan kunnen geen rechten worden ontleend.**

PLATTEGROND

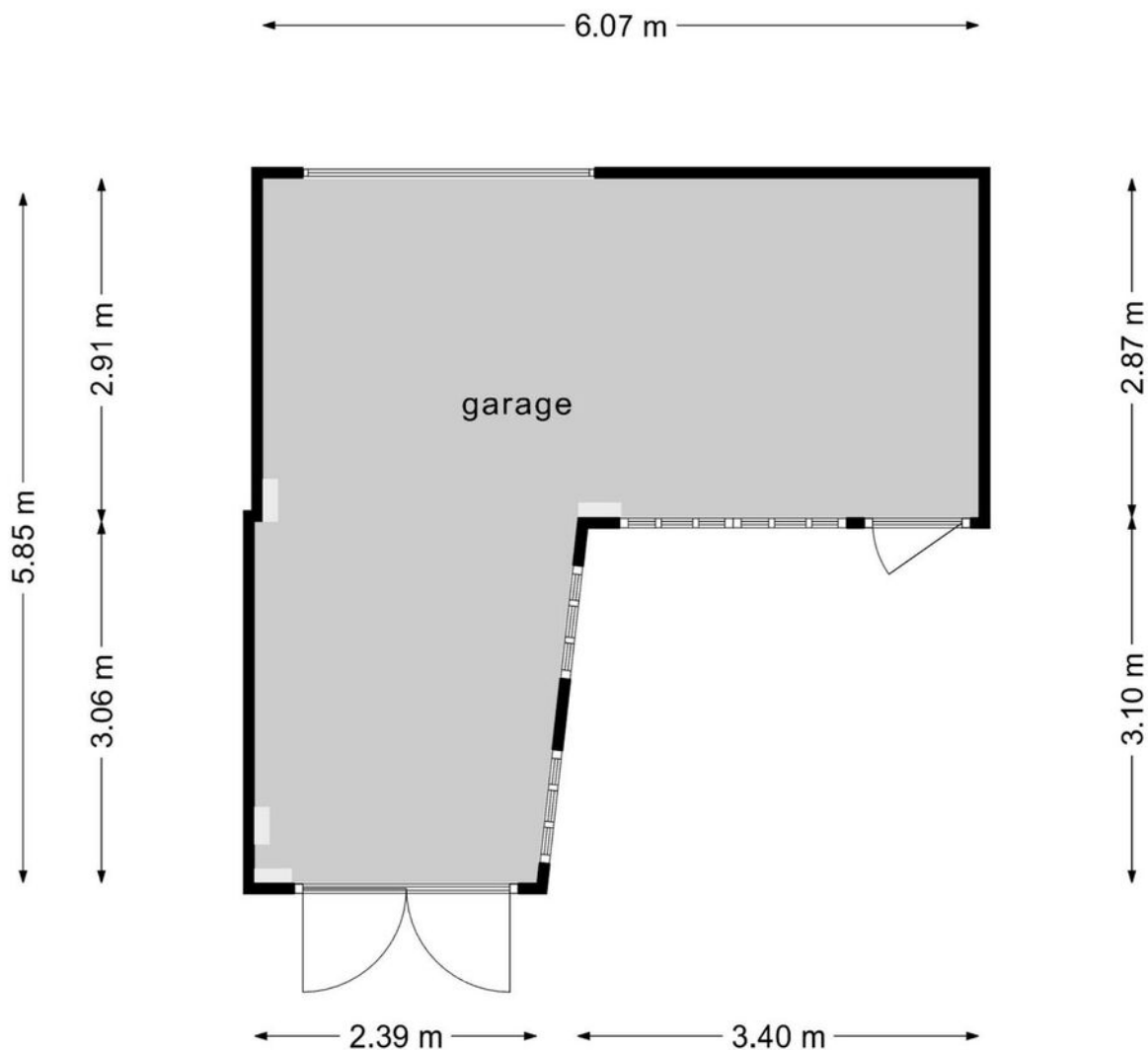


**Deze plattegronden zijn opgemaakt voor indicatieve doeleinden.
Hieraan kunnen geen rechten worden ontleend.**

PLATTEGROND



**Deze plattegronden zijn opgemaakt voor indicatieve doeleinden.
Hieraan kunnen geen rechten worden ontleend.**



**Deze plattegronden zijn opgemaakt voor indicatieve doeleinden.
Hieraan kunnen geen rechten worden ontleend.**

PLATTEGROND


← 1.79 m →



↑ 1.98 m ↓

**Deze plattegronden zijn opgemaakt voor indicatieve doeleinden.
Hieraan kunnen geen rechten worden ontleend.**



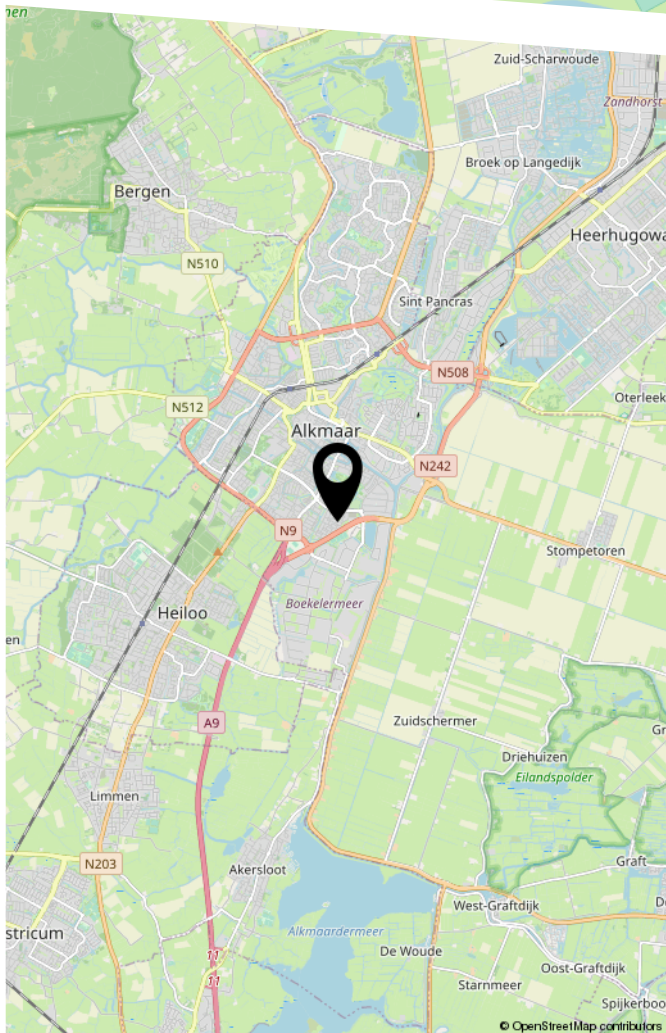
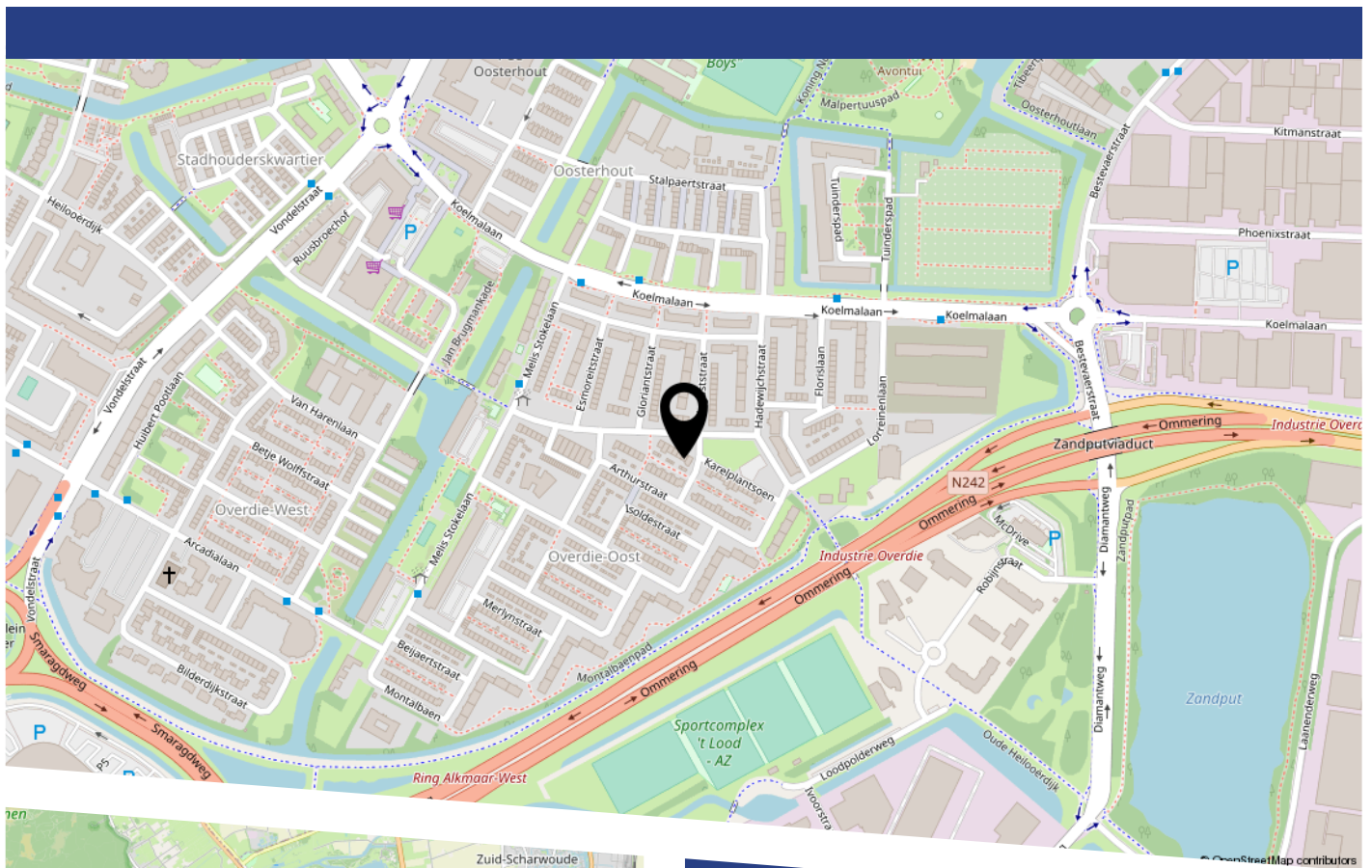
<p>12345 25</p> <p>— Vastgestelde kadastrale grens — Voorlopige kadastrale grens — Administratieve kadastrale grens — Bebouwing</p>	<p>Deze kaart is noordgericht</p> <p>Perceelnummer</p> <p>Huisnummer</p> <p>Vastgestelde kadastrale grens</p> <p>Voorlopige kadastrale grens</p> <p>Administratieve kadastrale grens</p> <p>Bebouwing</p>	<p>Schaal 1: 500</p> <p>Kadastrale gemeente Alkmaar</p> <p>Sectie F</p> <p>Perceel 4832</p>	
---	---	---	---

Voor een eensluitend uittreksel, geleverd op 2 december 2022
 De bewaarder van het kadaster en de openbare registers

Aan dit uittreksel kunnen geen betrouwbare maten worden ontleend.
 De Dienst voor het kadaster en de openbare registers behoudt zich de intellectuele eigendomsrechten voor, waaronder het auteursrecht en het databankenrecht.

KADASTRALE KAART

LOCATIE OP DE KAART



BEKIJK DEZE WONING ONLINE!

www.thomasakempislaan92.nl



Thomas a Kempislaan 92, Alkmaar



Scan deze code
en bekijk de woning
op je mobiel!



HEEFT U INTERESSE
IN DEZE WONING?

NEEM DAN CONTACT MET ONS OP!

GOEDVAST MAKELAARS
Pettemerstraat 14
1823 CW, Alkmaar

(+31) 72 220 14 62
info@goedvastmakelaars.nl
www.goedvastmakelaars.nl