



SCHOONHOVENSTRAAT 2

ALMERE

VRAAGPRIJS € 350.000 K.K.

KENMERKEN



WOONOPPERVLAKTE
117 m²

PERCEELOPPERVLAKTE
169 m²

INHOUD
405 m³

BOUWJAAR
1982

ENERGIELABEL
-

OMSCHRIJVING

In Almere Stedenwijk bieden wij deze ruime tussenwoning met 3 slaapkamers en dakterras aan!

Stedenwijk is een kindvriendelijke buurt met relatief veel gezinnen en ligt centraal in Almere tussen Muziekwijk en het centrum van Almere in.

De woning is goed bereikbaar en ideaal gelegen met winkels, scholen, restaurants, het Vroege Vogelsbos en zelfs het Weerwater, een fraai meer met strandjes om aan te relaxen, op loopafstand. Verder is het grote Stadshart van Almere met NS-station uitstekend per fiets bereikbaar. Daarnaast is de dichtstbijzijnde uitvalsweg (A6) in de nabije omgeving op slechts 2 minuten rijden.

Begane grond:

Entree/hal met meterkast, ruime berging en toegang tot de tuingerichte woonkamer.

Vanuit de woonkamer loopt u de grote keuken in. In de keuken treft u een standaard keukenblok zonder inbouwapparatuur en bevindt zich aan de voorzijde van de woning. Via de tussenhal met separaat toilet en berging bereikt u middels de trap de eerst verdieping.

De achtertuin is gelegen op het zuidwesten.

Eerste verdieping:

Overloop met toegang tot de drie slaapkamers van diverse afmetingen, een opbergkast en de badkamer. De badkamer is voorzien van een douche met thermostaatkraan, wastafel met meubel, toilet en wasmachine aansluiting.

Vanuit zowel de slaapkamer als de overloop is het dakterras toegankelijk.

Kenmerken

Bouwjaar 1982

Woonoppervlakte 117 m² (Meetrapport NEN 2580 beschikbaar)

Inhoud woning 405 m³

Perceel, 169 m² op eigen grond

Energielabel D

Bijzonderheden

Gelegen in een kindvriendelijke en ruim opgezette wijk
3 slaapkamers

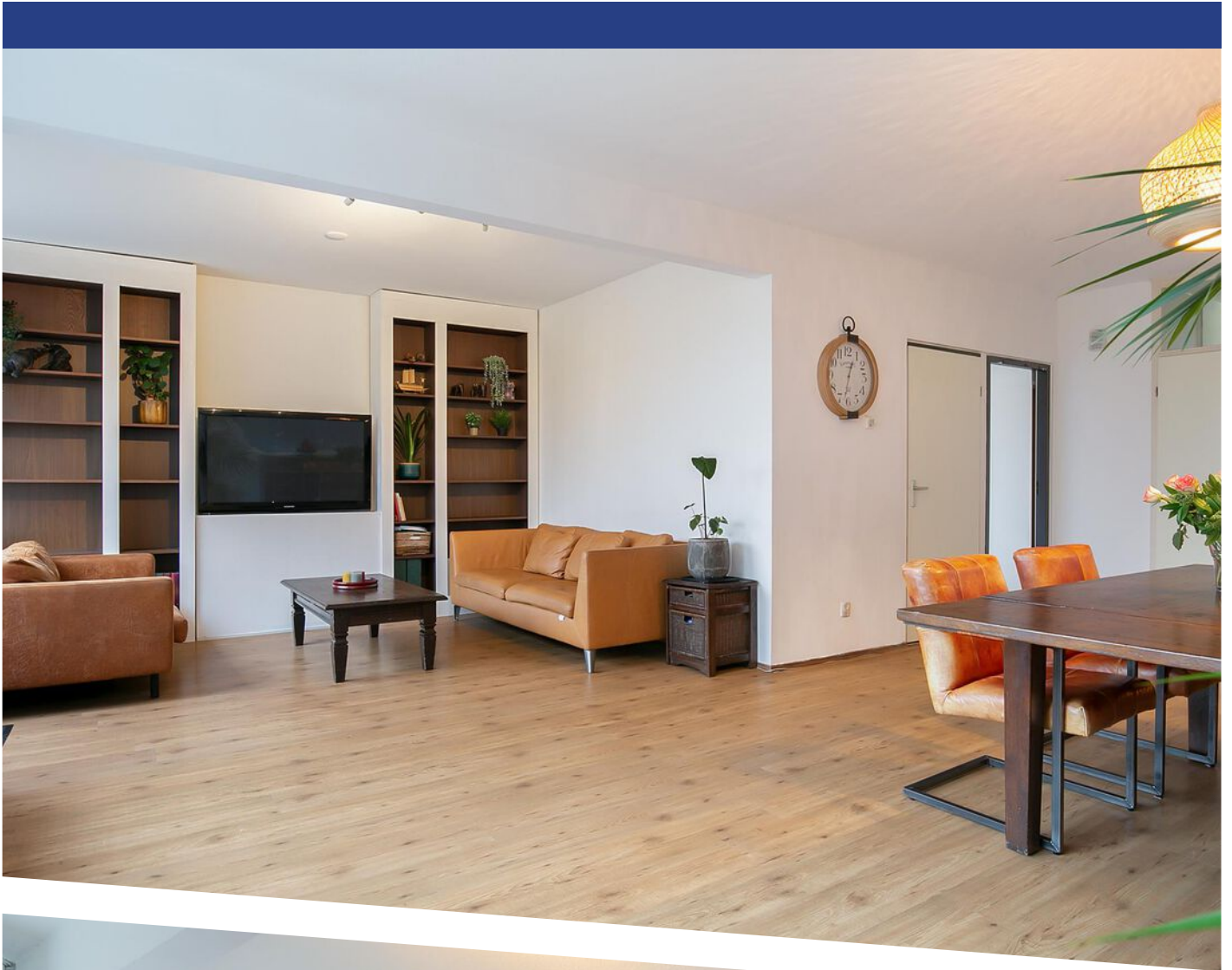
Begane grond laminaatvloer

Ruime en onderhoudsvriendelijke dakterras en achtertuin op het Zuidwesten

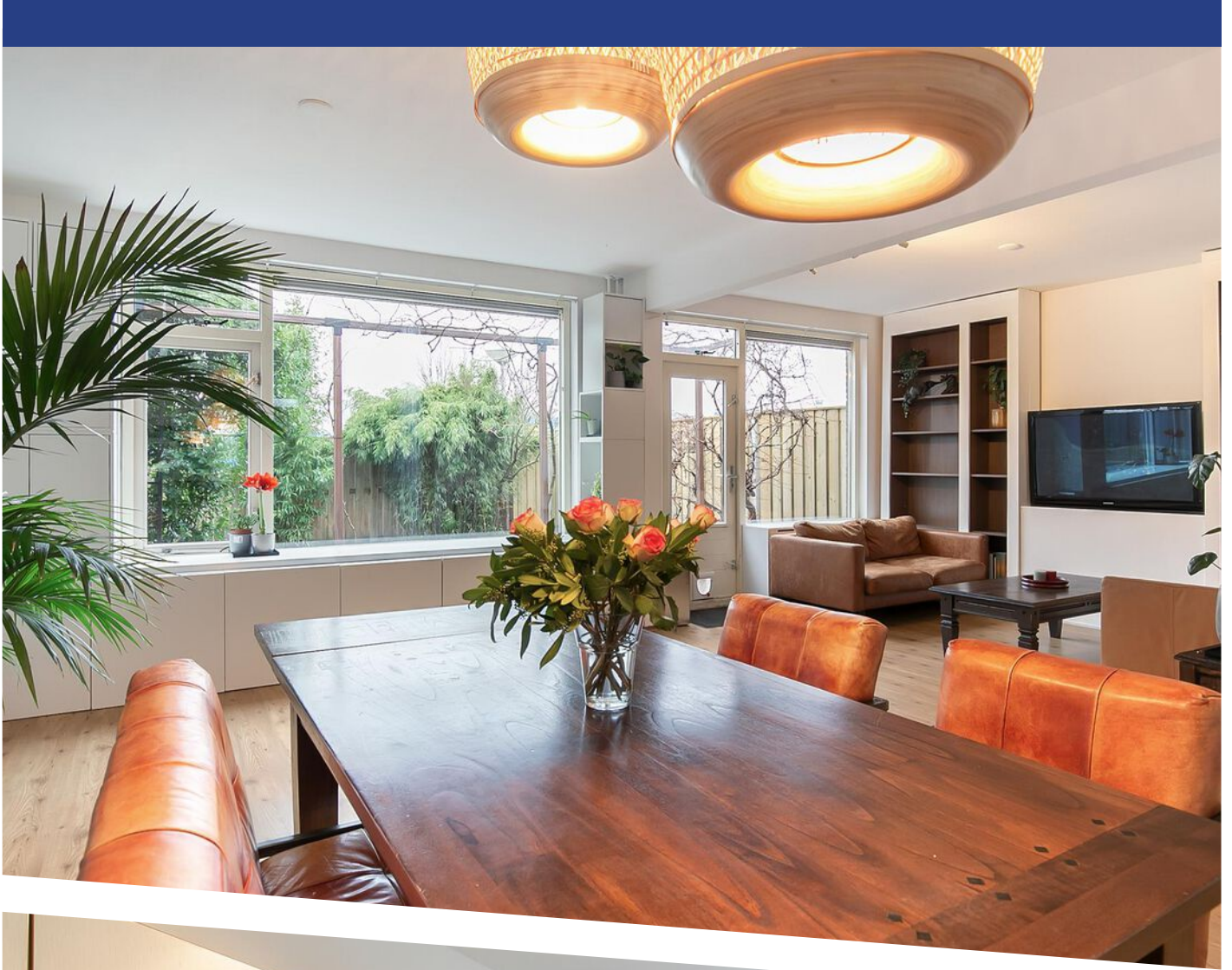
Centrum, openbaar vervoer en basisscholen op korte afstand



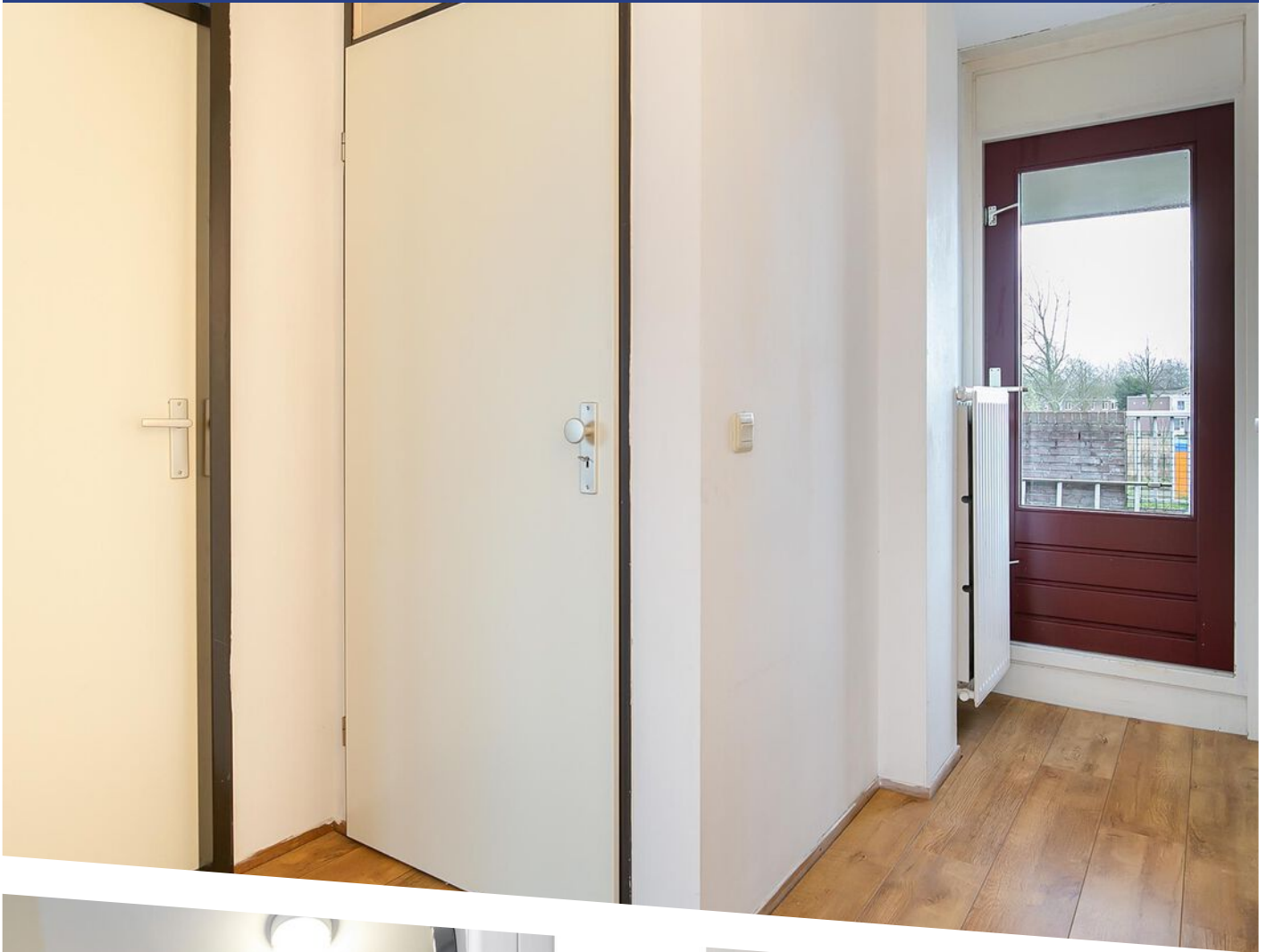


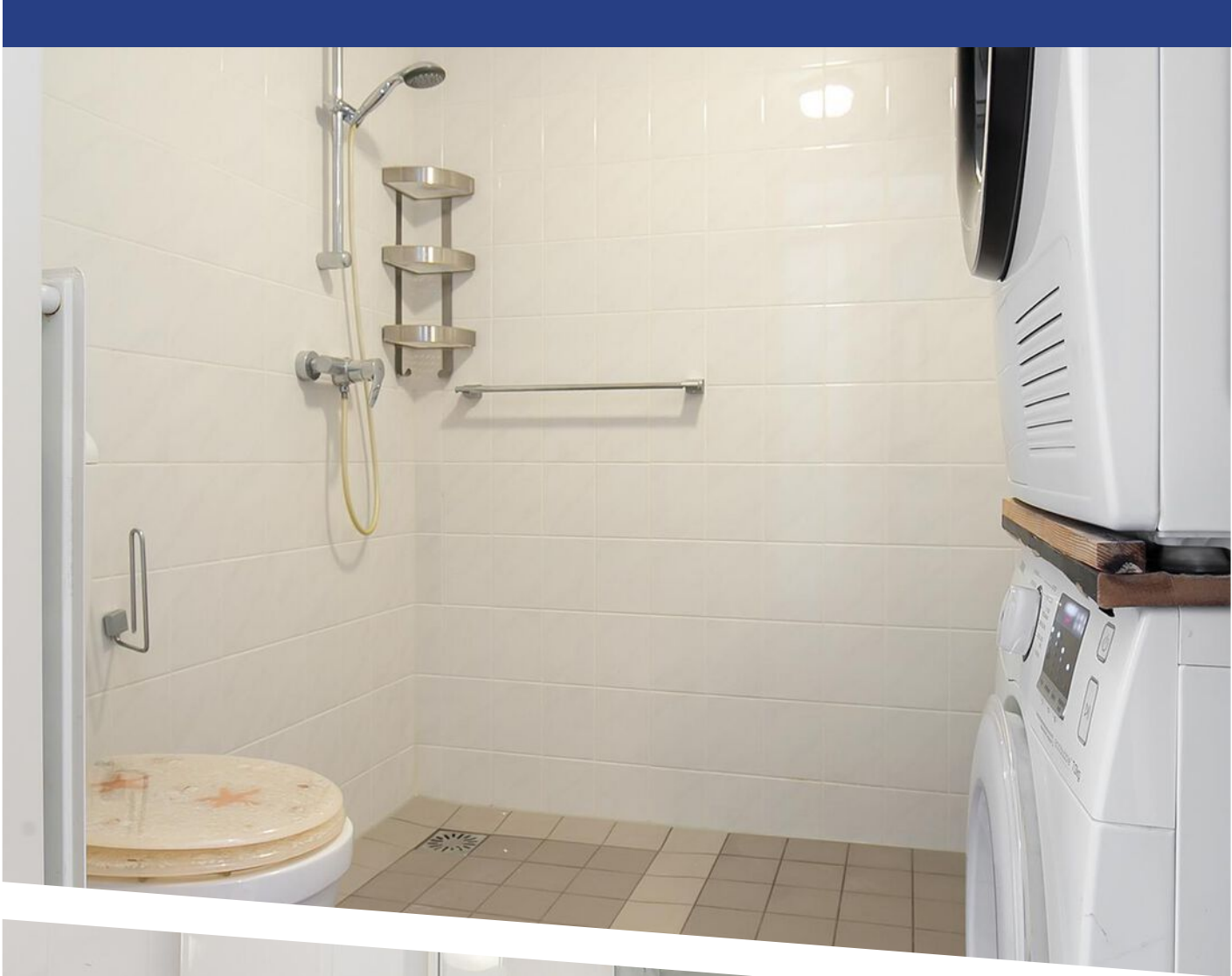


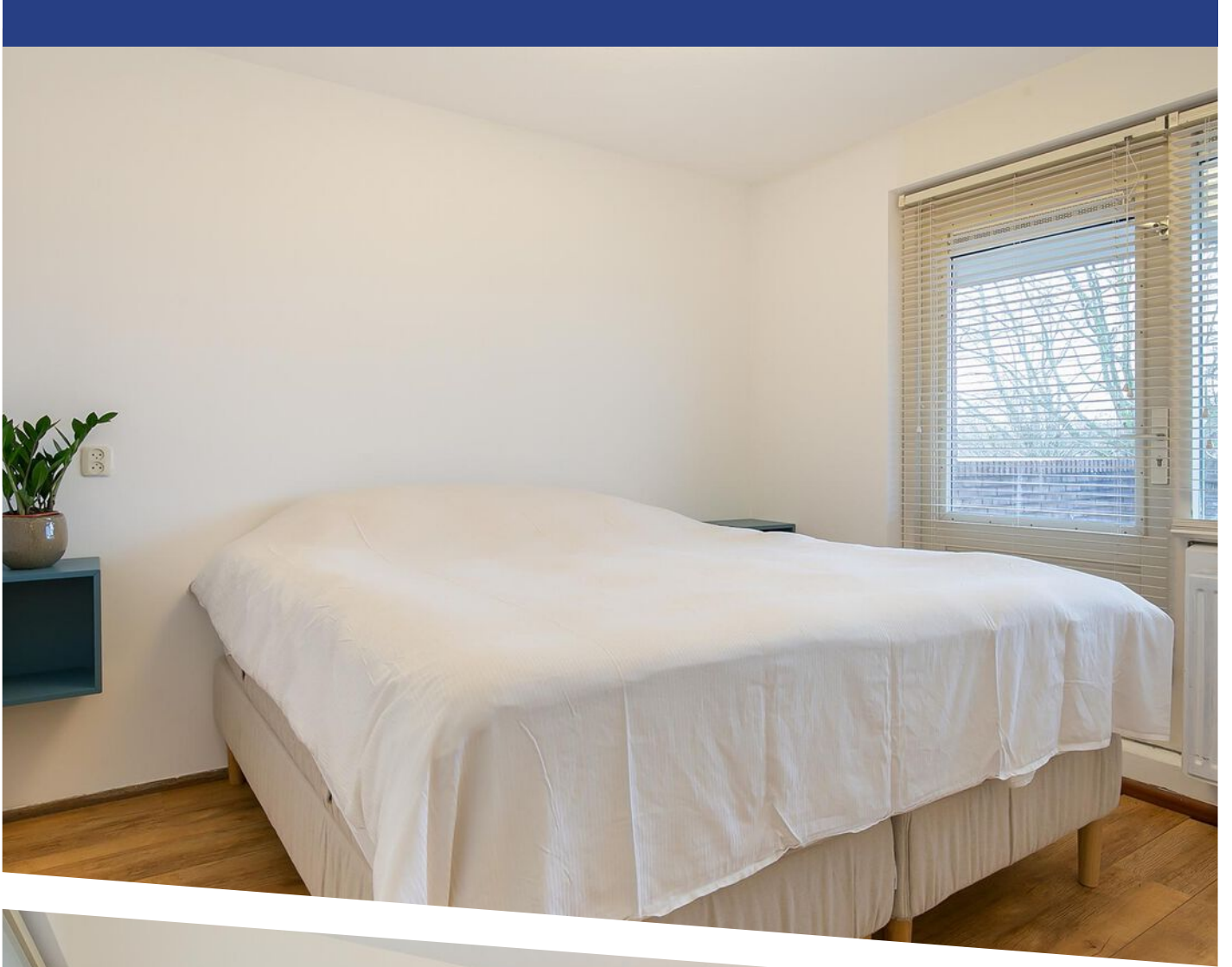




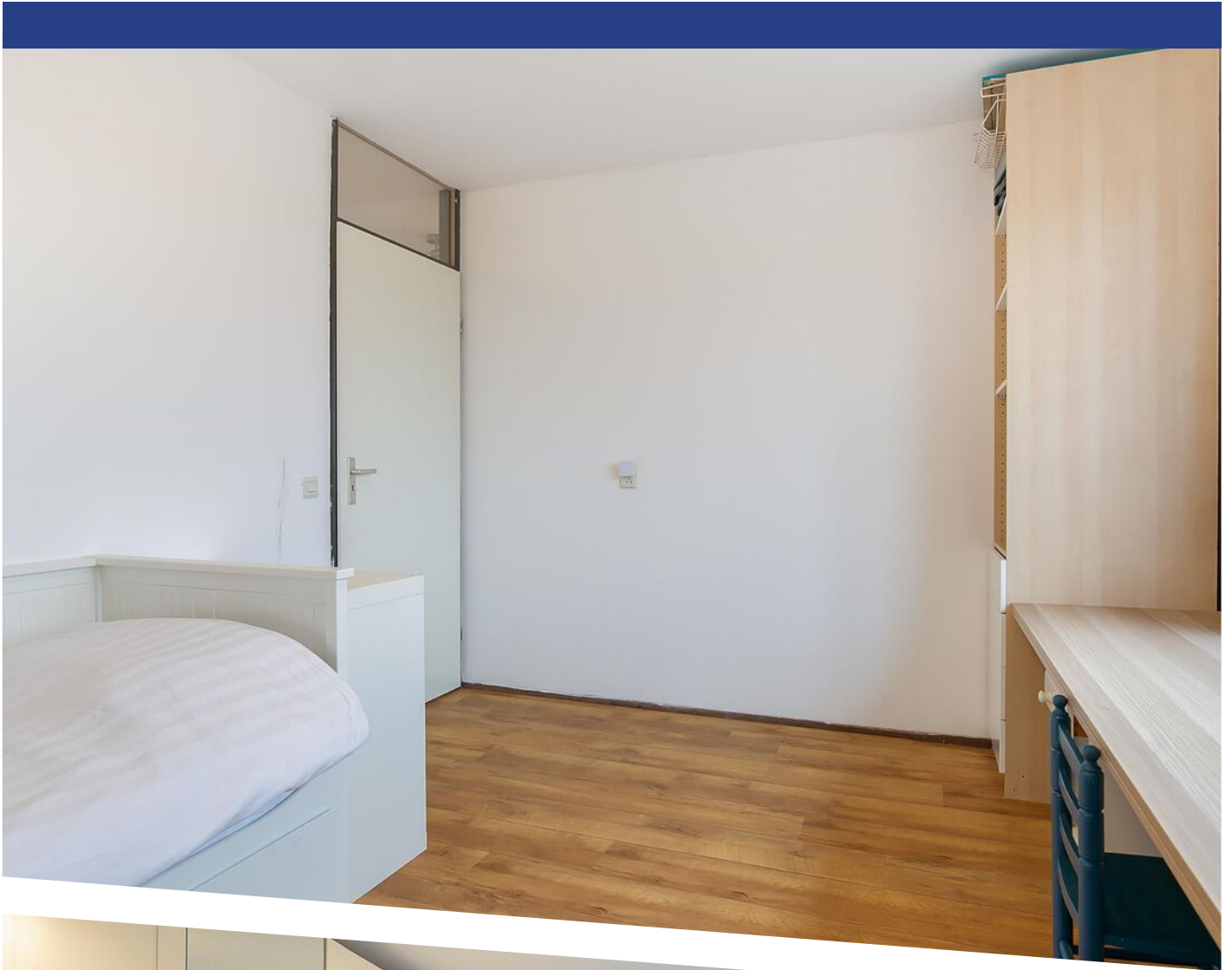








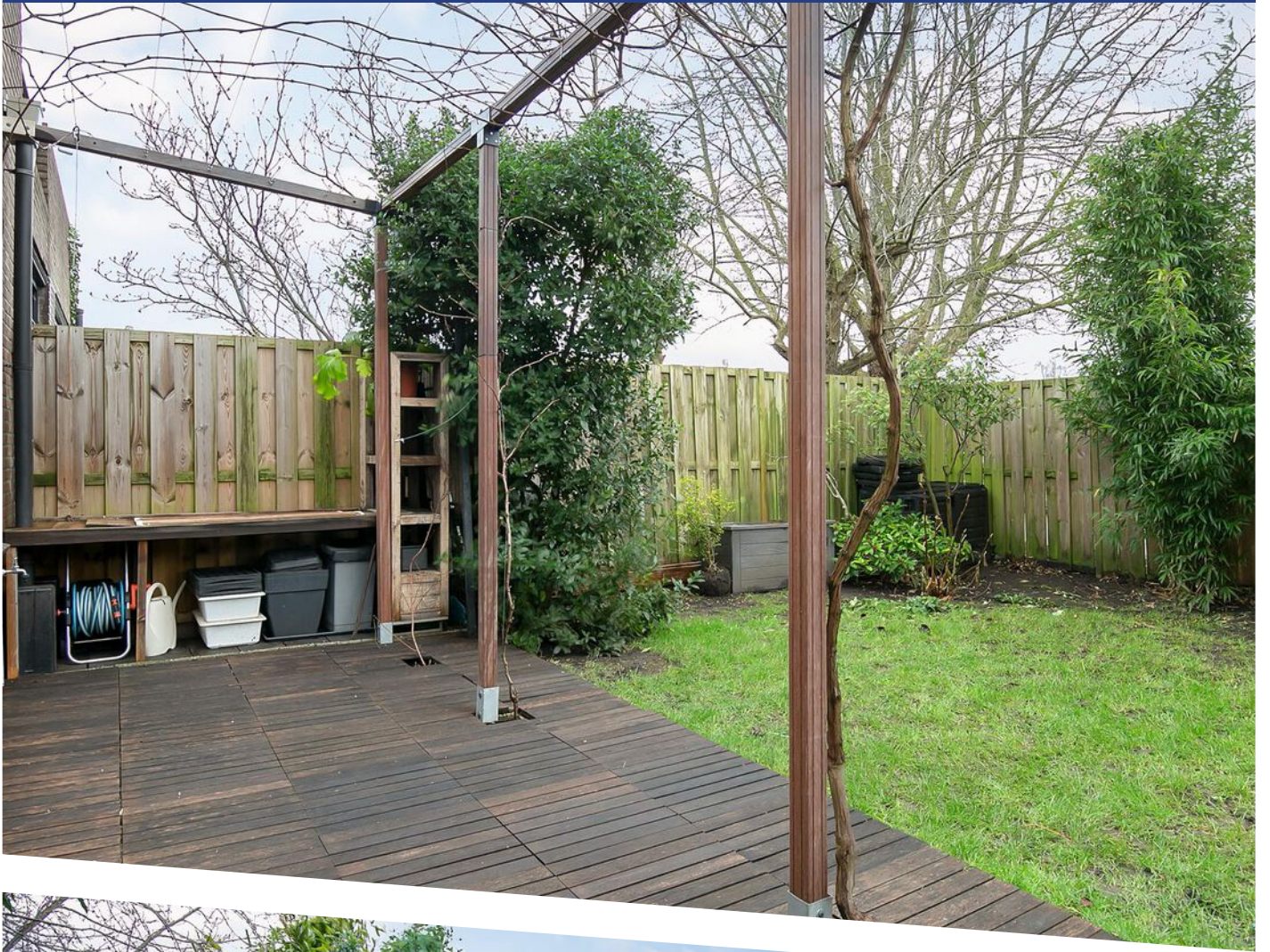




















**Deze plattegronden zijn opgemaakt voor indicatieve doeleinden.
Hieraan kunnen geen rechten worden ontleend.**

PLATTEGROND



**Deze plattegronden zijn opgemaakt voor indicatieve doeleinden.
Hieraan kunnen geen rechten worden ontleend.**

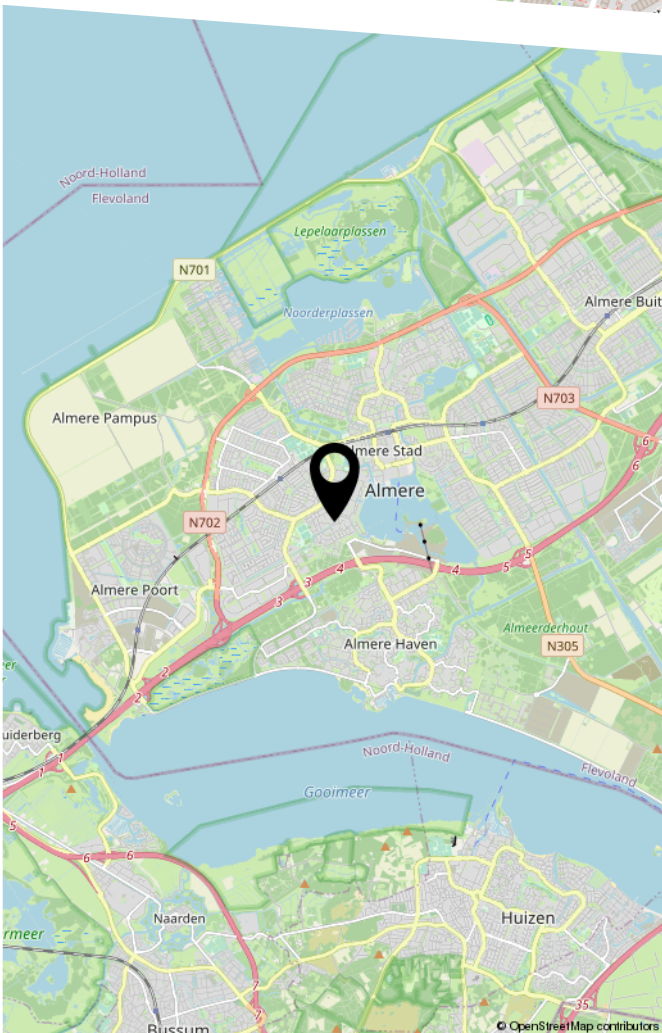
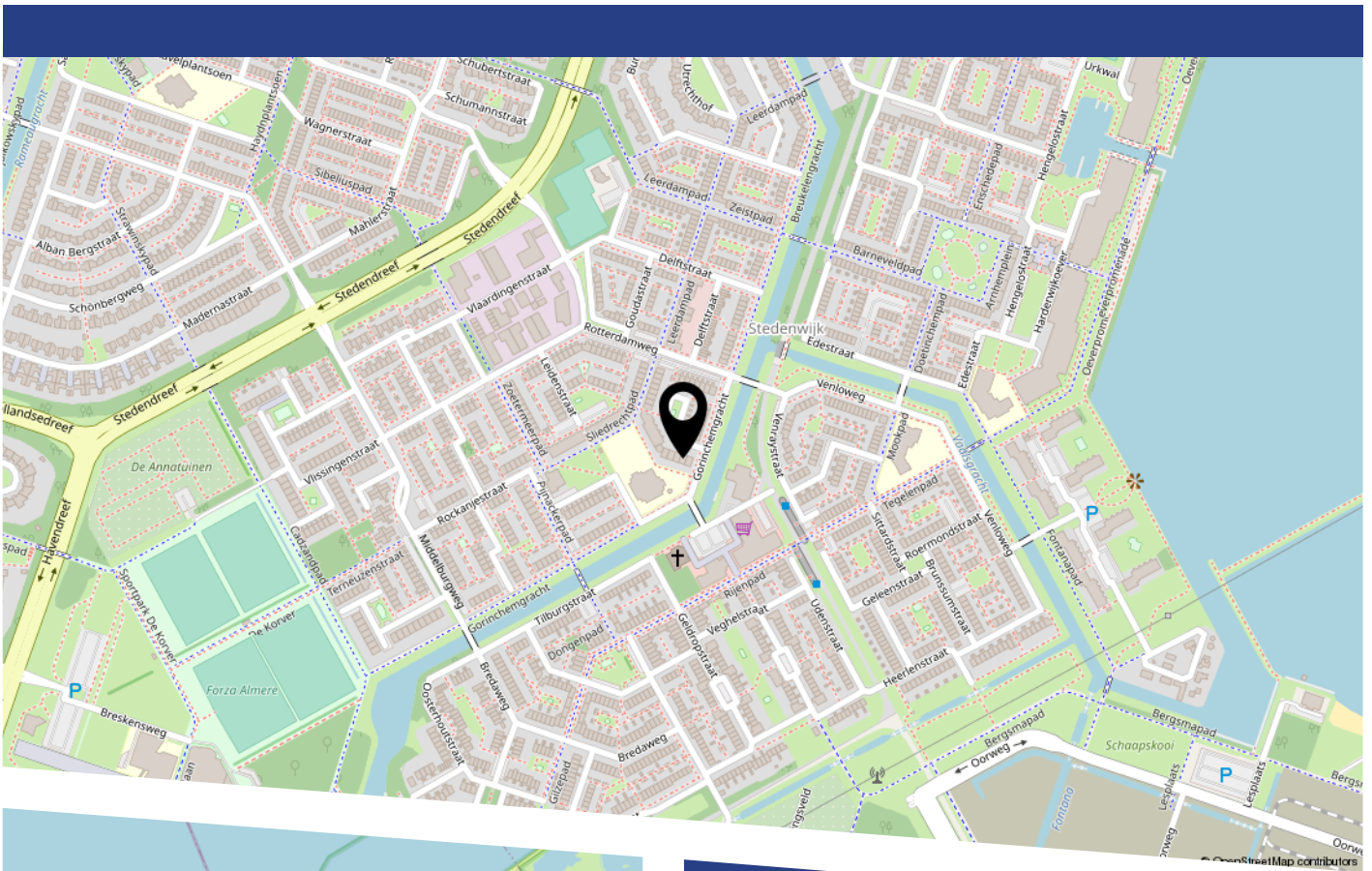
PLATTEGROND



<p>12345 25</p> <p>— Vastgestelde kadastrale grens — Voorlopige kadastrale grens — Administratieve kadastrale grens — Bebouwing</p> <p>Voor een eensluitend uittreksel, geleverd op 7 januari 2022 De bewaarder van het kadaster en de openbare registers</p>	<p>Deze kaart is noordgericht Perceelnummer Huisnummer Vastgestelde kadastrale grens Voorlopige kadastrale grens Administratieve kadastrale grens Bebouwing</p> <p>Schaal 1: 500</p> <p>Kadastrale gemeente Almere Sectie K Perceel 7032</p> <p>Aan dit uittreksel kunnen geen betrouwbare maten worden ontleend. De Dienst voor het kadaster en de openbare registers behoudt zich de intellectuele eigendomsrechten voor, waaronder het auteursrecht en het databankenrecht.</p>	
-----------------------------------------------------------------------------------------------------------------------------------------------------------------------------------------------------------------------------------------------------------------------------------	----------------------------------------------------------------------------------------------------------------------------------------------------------------------------------------------------------------------------------------------------------------------------------------------------------------------------------------------------------------------------------------------------------------------------------------------------------------------------------------------------------------------------------------------------------------------------------	--

KADASTRALE KAART

LOCATIE OP DE KAART



Stedenwijk is een kindvriendelijke buurt met relatief veel gezinnen en ligt centraal in Almere tussen Muziekwijk en het centrum van Almere in.

LIJST VAN ZAKEN

	Blijft achter	Gaat mee	Ter overname
Woning - Interieur			
Verlichting, te weten			
- opbouwspots/armaturen/lampen/dimmers		X	
- losse (hang)lampen		X	
(Losse)kasten, legplanken, te weten			
- Dressoirs		X	
- Hal kastjes		X	
Raamdecoratie/zonwering binnen, te weten			
- gordijnrails	X		
- gordijnen		X	
- jaloezieën		X	
Vloerdecoratie, te weten			
- vloerbedekking	X		
- laminaat	X		
Woning - Keuken			
Keukenblok (met bovenkasten)	X		
Keuken (inbouw)apparatuur, te weten			
- kookplaat	X		
- afzuigkap	X		
- combi-oven/combimagnetron		X	
- koel-vriescombinatie		X	
- koffiezetapparaat		X	
- kasten wand (Besta elementen)			X
Woning - Sanitair/sauna			
Toilet met de volgende toebehoren			

LIJST VAN ZAKEN

	Blijft achter	Gaat mee	Ter overname
- toilet	X		
- toiletrolhouder		X	
- toiletborstel(houder)		X	
- fontein	X		
Badkamer met de volgende toebehoren			
- douche (cabine/scherm)	X		
- wastafel	X		
- wastafelmeubel	X		
- planchet	X		
- toiletkast	X		
- toilet	X		
- toiletrolhouder		X	
- toiletborstel(houder)		X	
Woning - Exterieur/installaties/veiligheid/ energiebesparing			
Brievenbus	X		
(Voordeur)bel	X		
Rookmelders		X	
(Klok)thermostaat	X		
Telefoonaansluiting/internetaansluiting	X		
Tuin - Inrichting			
Tuinaanleg/bestrating	X		
Beplanting	X		
losse potten en bakken		X	
Tuin - Overig			
Overige tuin, te weten			

LIJST VAN ZAKEN

	Blijft achter	Gaat mee	Ter overname
- pergola	X		

BEKIJK DEZE WONING ONLINE!

www.goedvastmakelaars.nl



Schoonhovenstraat 2, Almere





HEEFT U INTERESSE
IN DEZE WONING?

NEEM DAN CONTACT MET ONS OP!

GOEDVAST MAKELAARS
Pettemerstraat 14
1823 CW, Alkmaar

(+31) 72 220 14 62
info@goedvastmakelaars.nl
www.goedvastmakelaars.nl