

The logo for albers.nl, featuring a stylized green and blue leaf-like graphic above the text "albers.nl" in a sans-serif font.The exterior of a two-story brick house with a white gabled roof. The name "ROZENHOF" is written in dark letters above a large arched window. A balcony with a black metal railing is visible below the arch. A white conservatory with a tiled roof is attached to the ground floor. The house is surrounded by greenery and a clear blue sky.

MEERWEG 21

BUSSUM

Vraagprijs € 2.850.000 k.k.

ADRES
Meerweg 21
1405 BB
Bussum

WOONOPPERVLAKTE
410 m²

PERCELOPPERVLAKTE
1605 m²

INHOUD WONING
1700 m³

BOUWJAAR WONING
1903





OMSCHRIJVING

In gewilde woonomgeving, midden in het Spiegel gelegen, statige, karakteristieke én sfeervolle, vrijstaande villa uit 1903 genaamd "Rozenhof" met fraai aangelegde tuin rondom met diverse zonnige terrassen, vrijstaande dubbele garage op een royaal perceel van 1605m² met veel privacy.

Indeling:

Begane grond:

- royale entree met dubbele deur
- hal met meterkast
- kantoor/ werkkamer met serre vaste kasten en open haard
- royaal toilet met wastafelmeubel
- toegang tot de stahoge provisie kelder
- royale, uitgebouwde L-vormige woonkamer v.v. open slaande deuren, hoge plafonds en open haard
- royale leefkeuken in landelijke stijl met tegelvloer (vloerverwarming), inbouwapparatuur, deur naar zonnig terras (Z)
- bijkeuken met deur naar de achtertuin

1e verdieping:

- via bordestrap naar ruime overloop
- riante master bedroom en suite gelegen over de volle lengte van het huis (mogelijkheid voor 2 slaapkamers)
- badkamer v.v. vloerverwarming, airco, ligbad, separate douche, toilet wastafelmeubel en balkon
- separaat 3e toilet met fontein
- aan de voorzijde gelegen 2e slaapkamer met balkon
- wasruimte met aansluiting voor wasmachine en droger

2e Verdieping:

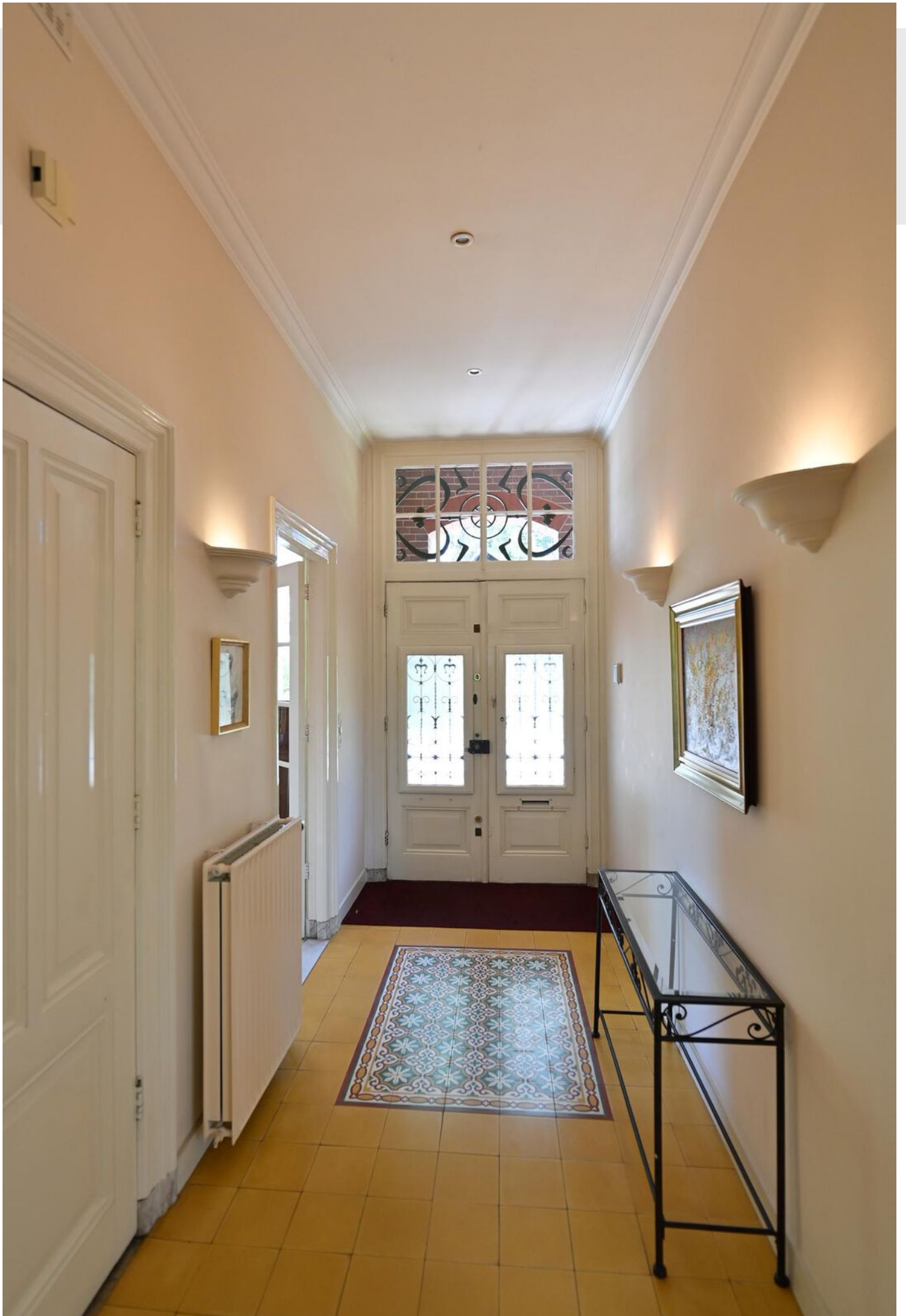
- via bordestrap naar overloop
- royale badkamer v.v ligbad, separate douche en wastafelmeubel
- separaat toilet met fontein
- 3e slaapkamer v.v. dakramen en vaste bergkasten
- 4e slaapkamer v.v. dubbele dakkapel, dakraam en vaste bergkasten
- bergruimte met 2e c.v opstelling

Heerlijk, karakteristiek en sfeervol familiehuis op een prachtig plekje in het Spiegel op loopafstand van scholen, NS station en dorpscentrum en in directe nabijheid van sportvelden, de Vesting Naarden, uitvalswegen naar Amsterdam, Utrecht en Hilversum en verschillende natuurgebieden.

Bijzonderheden:

- Woonoppervlakte 410m², inhoud 1700m³, perceel: 1.605m².
- Prachtige aangelegde tuin rondom met veel privacy v.v. vaste sproei installatie en diverse zonnige terrassen.
- De dubbele garage met mansardekap vaste trap en verdiepingsvloer v.v. eigen c.v. ketel biedt vele gebruiksmogelijkheden.
- Aanvaarding/ oplevering in overleg.
- Voorbehoud gunning.



























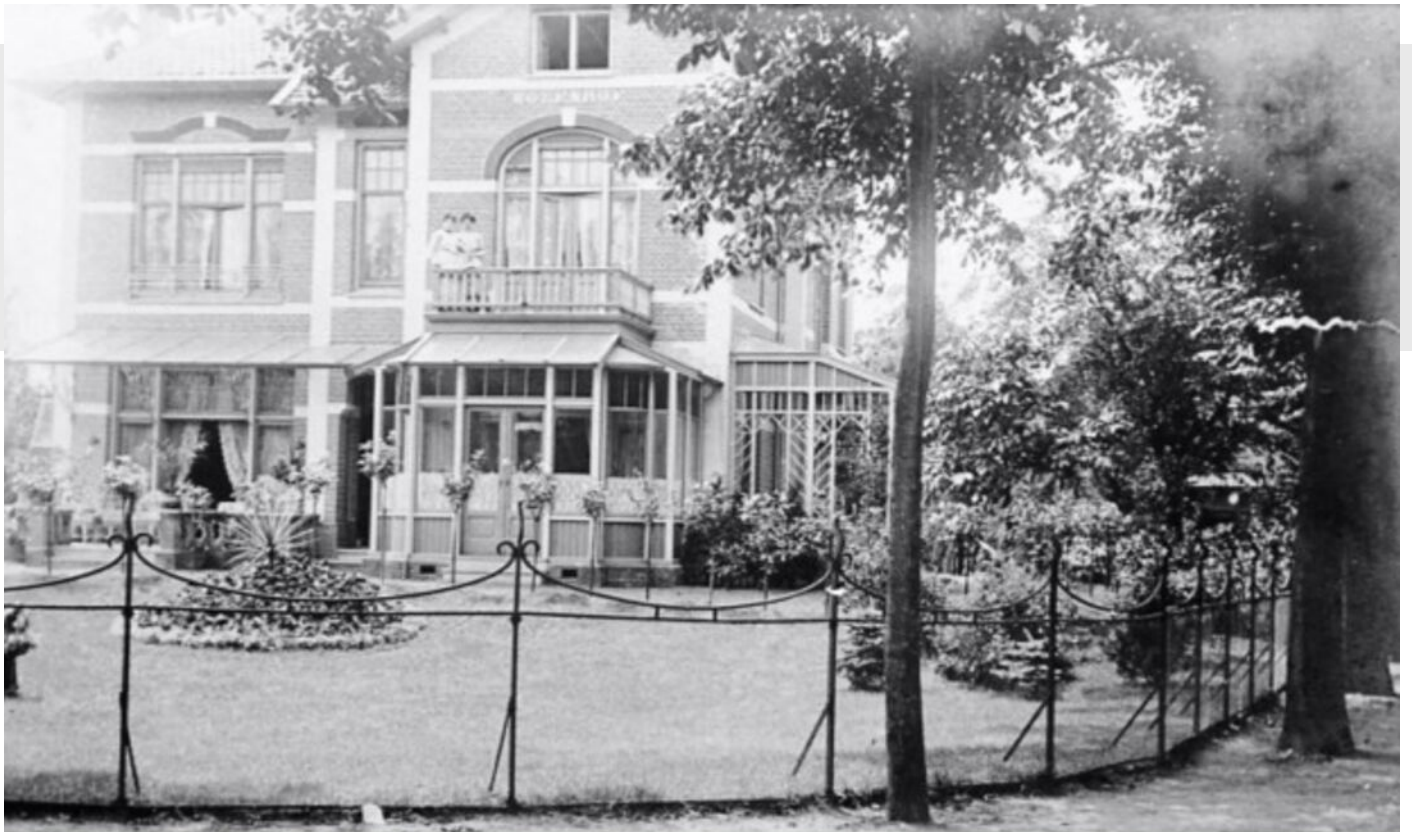












Archief Historische Kring Bussum



Archief Historische Kring Bussum



PLATTEGROND

Meerweg 21, Bussum
Begane grond



De plattegronden zijn geproduceerd voor promotionele doeleinden en ter indicatie.
Aan de plattegronden kunnen geen rechten worden ontleend.

PLATTEGROND

Meerweg 21, Bussum
1e verdieping



De plattegronden zijn geproduceerd voor promotionele doeleinden en ter indicatie.
Aan de plattegronden kunnen geen rechten worden ontleend.

PLATTEGROND

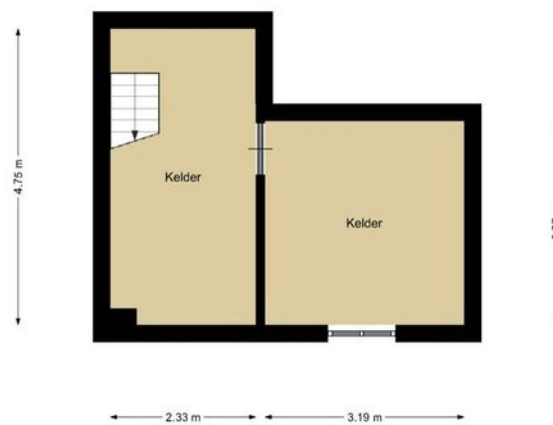
Meerweg 21, Bussum
2e verdieping



De plattegronden zijn geproduceerd voor promotionele doeleinden en ter indicatie.
Aan de plattegronden kunnen geen rechten worden ontleend.

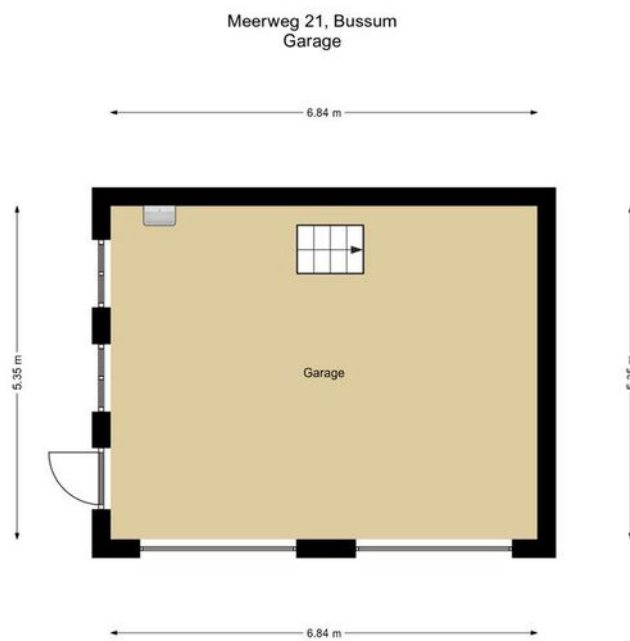
PLATTEGROND

Meerweg 21, Bussum
Kelder



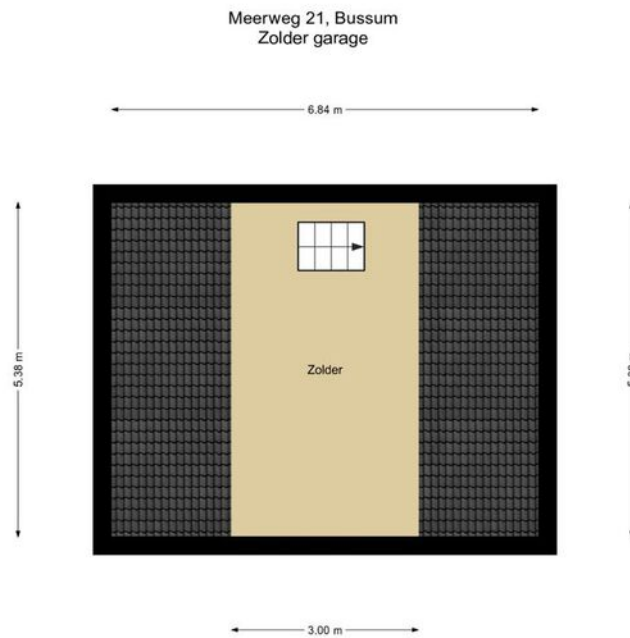
De plattegronden zijn geproduceerd voor promotionele doeleinden en ter indicatie.
Aan de plattegronden kunnen geen rechten worden ontleend.

PLATTEGROND



De plattegronden zijn geproduceerd voor promotionele doeleinden en ter indicatie.
Aan de plattegronden kunnen geen rechten worden ontleend.

PLATTEGROND

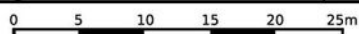
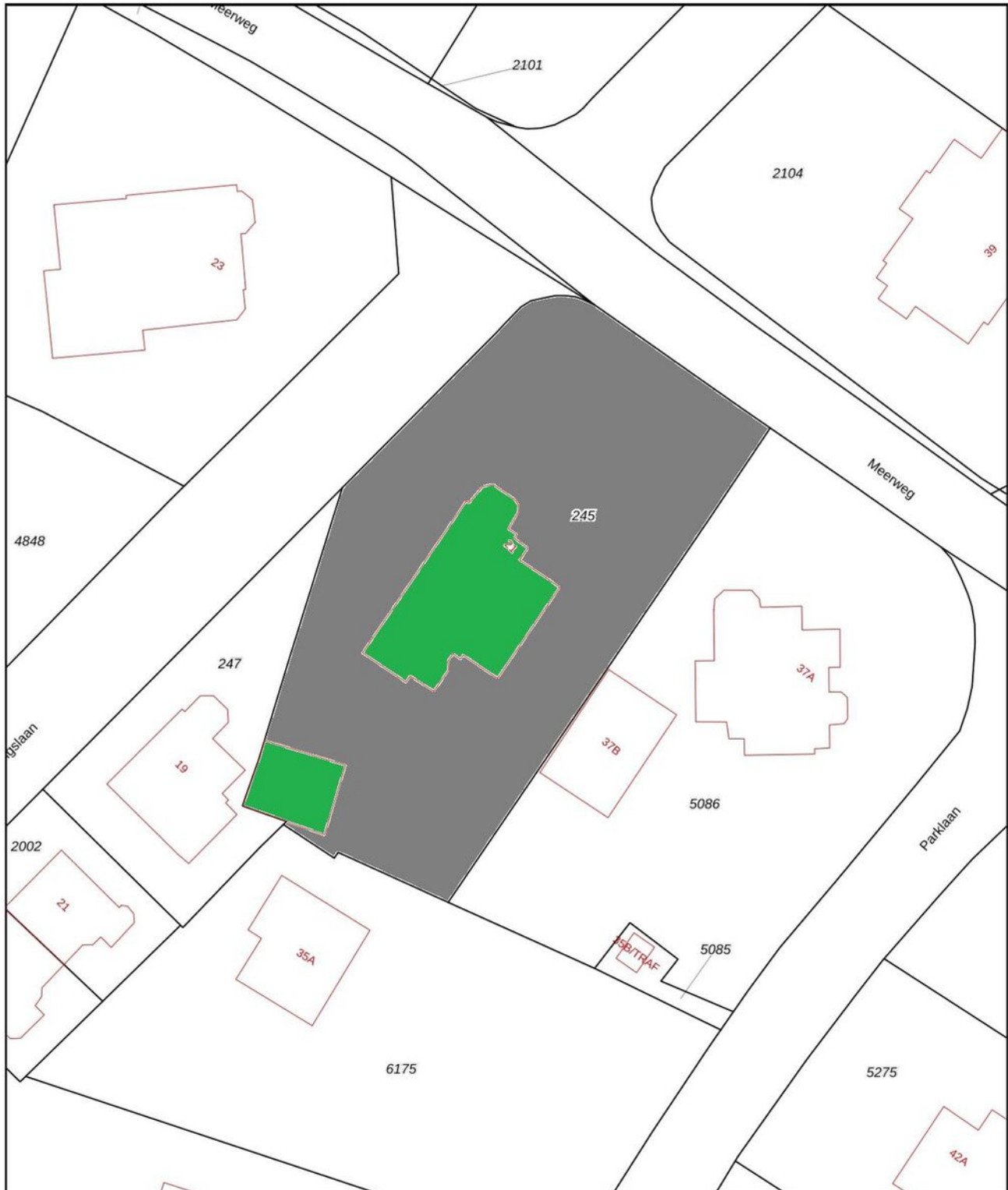



De plattegronden zijn geproduceerd voor promotionele doeleinden en ter indicatie.
Aan de plattegronden kunnen geen rechten worden ontleend.

KADASTRALE KAART

Kadastrale kaart

Uw referentie: MAA



<p>12345 25</p> <p>— Vastgestelde kadastrale grens</p> <p>— Voorlopige kadastrale grens</p> <p>— Administratieve kadastrale grens</p> <p>— Bebouwing</p>	<p>Deze kaart is noordgericht</p> <p>Perceelnummer</p> <p>Huisnummer</p> <p>Schaal 1: 500</p> <p>Kadastrale gemeente Bussum</p> <p>Sectie E</p> <p>Perceel 245</p>	<p>kadaster</p> 
--	--	--

Voor een eensluitend uittreksel, geleverd op 20 juli 2023
De bewaarder van het kadaster en de openbare registers

Aan dit uittreksel kunnen geen betrouwbare maten worden ontleend.
De Dienst voor het kadaster en de openbare registers behoudt zich de intellectuele eigendomsrechten voor, waaronder het auteursrecht en het databankenrecht.

BEKIJK DEZE WONING ONLINE!

albers.nl

Meerweg 21, Bussum



SCAN DEZE CODE
EN BEKIJK DE WONING
OP JE MOBIEL!



meerweg21.nl

**INTERESSE IN DEZE WONING? NEEM
CONTACT MET ONS OP!**



ALBERS MAKELAARS B.V.
PRINS HENDRIKLAAN 10
1404 AT BUSSUM

035-6991188
WWW.ALBERS.NL
INFO@ALBERS.NL

albers.nl