

te koop



Jan Campertlaan 3

Uithoorn

Vraagprijs € 485.000 k.k.



MOOIMAKELAARDIJ
Makelaars en Taxateurs o.z.

Kenmerken

WOONOPPERVLAKTE
113 m²

PERCEELOPPERVLAKTE
182 m²

INHOUD
420 m³

AANTAL SLAAPKAMERS
4

BOUWJAAR
1986

ENERGIELABEL
A





Omschrijving

Mooi! Aan een hofje in een groene woonomgeving ligt deze fijne gezinswoning met zonnepanelen, diepe achtertuin, gelegen aan sierwater en doorzicht naar de Hollandse dijk. Ook aan de voorzijde heeft u een vrij uitzicht. De woning heeft een nieuwe keuken, een heerlijke serre en een oprit voor uw auto! Laat u aangenaam verrassen in en om deze woning met energielabel A!

LOCATIE

Op een van de mooiste plekjes van Uithoorn, dichtbij het Libellebos, ligt deze ruime eengezinswoning. Deze keurig onderhouden tussenwoning is gelegen aan een hofje met plantsoen. De locatie is al een pluspunt; op korte afstand van het centrum van Uithoorn, sport- en schoolvoorzieningen om de hoek, parkeren kan op eigen terrein en daarnaast is er voldoende plek in de omgeving en tot slot is de buurt omgeven door diverse speelpleintjes en speelveldjes en het Libellebos. openbaar vervoerverbindingen liggen op loopafstand. Toegang tot N201, uitvalswegen naar A4, A9, A2, Schiphol zijn binnen korte tijd bereikbaar.

INDELING

Begane grond:

U komt binnen in de entree waar u toegang heeft tot woonkamer en de open keuken, trappenhuis, toilet en berging. Het toilet met fonteintje is netjes en heeft een neutrale kleurstelling.

De berging ligt aan de voorzijde van de woning en is maar liefst ca. 8 m² groot.

De woonkamer is licht en zonnig met een aangebouwde serre, waar u het hele jaar door heerlijk kan zitten en genieten van het uitzicht. De serre is geheel van glas en voorzien van een zonwering, verlichting en verwarming. De serre kan helemaal open gezet worden voor een extra belevenis met de tuin en de omgeving.

De fraai aangelegde tuin grenst bijna aan het water. De tuin is mooi diep zodat u op elk tijdstip van de dag wel een heerlijk plekje kunt vinden om van de zon te genieten.

De modern uitgevoerde keuken ligt aan de voorzijde in een handige U-vorm en is voorzien van een hete-lucht oven, vaatwasser, inductiekookplaat en afzuigkap.

Eerste verdieping:

Op deze etage bevinden zich 3 ruim bemeten slaapkamers en natuurlijk de badkamer. U heeft hier de beschikking over een aparte douche, toilet en wastafel. De badkamer beschikt ook nog over vloerverwarming.

Tweede verdieping:

Op deze ruime etage zijn de wasmachine/droger aansluiting en de cv-ketel. U kunt hier middels het plaatsen van dakkapellen makkelijk 2 kamers realiseren. Ook heeft u veel opberg mogelijkheden door de kasten en de vliering.

- * Woning is gelegen op eigen grond;
- * Parkeren op eigen grond;
- * Woonoppervlakte: ca. 113 m² (NEN2580 meetrapport aanwezig);
- * Inhoud: ca. 420 m³;
- * Energielabel definitief A;
- * 12 zonnepanelen (geplaatst in 2018);
- * Elektrische zonnescherm op de serre tevens verlichting en verwarming;
- * Mogelijkheid tot creëren van 2 slaapkamers op de tweede verdieping;
- * Mogelijkheid tot creëren van een uitbouw;
- * Nieuwe keuken.

Vraagprijs: € 485.000,--

Oplevering in overleg.











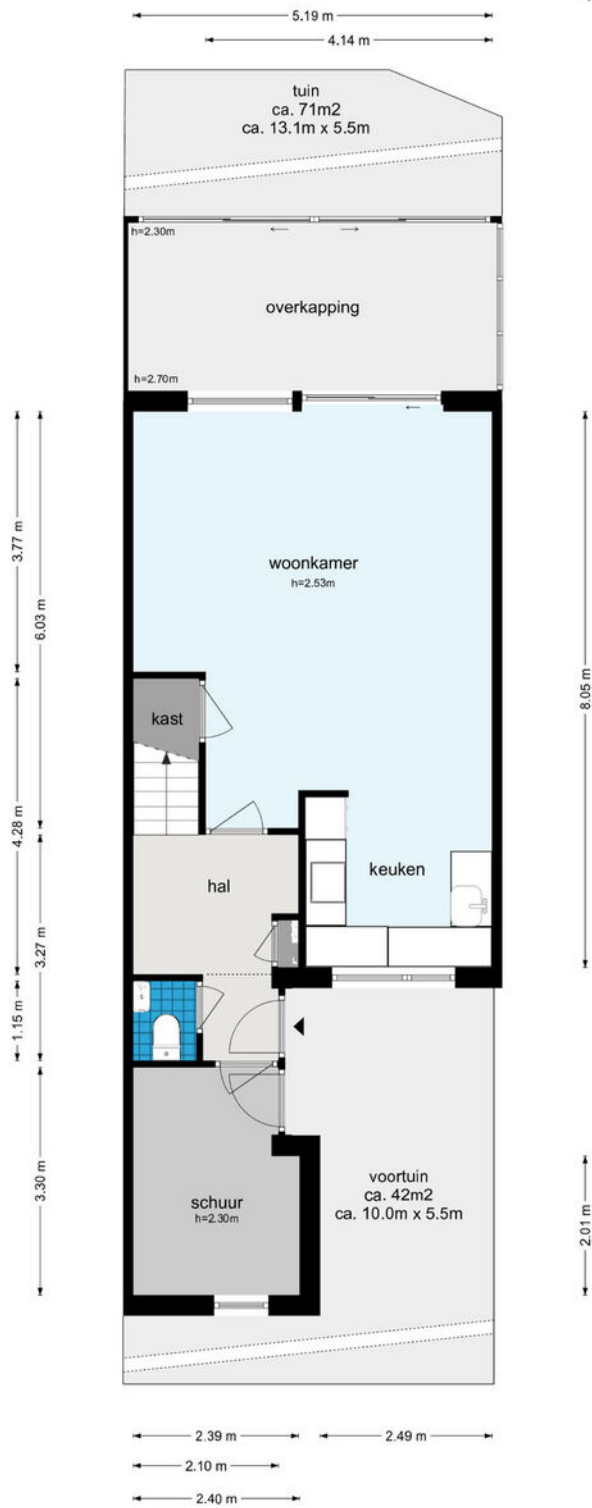








Jan Campertlaan 3 - Uithoorn
Begane Grond

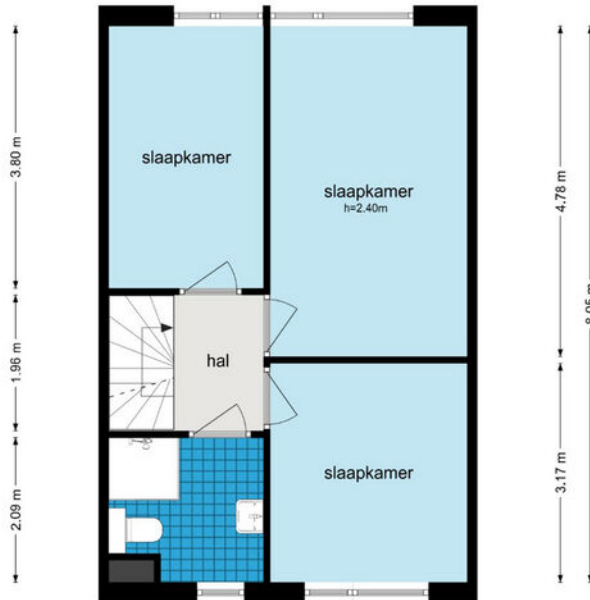


De plattegronden zijn geproduceerd voor promotionele doeleinden en ter indicatie.
Aan de plattegronden kunnen geen rechten worden ontleend
© www.woningmedia.nl

Jan Campertlaan 3 - Uithoorn
Eerste Verdieping



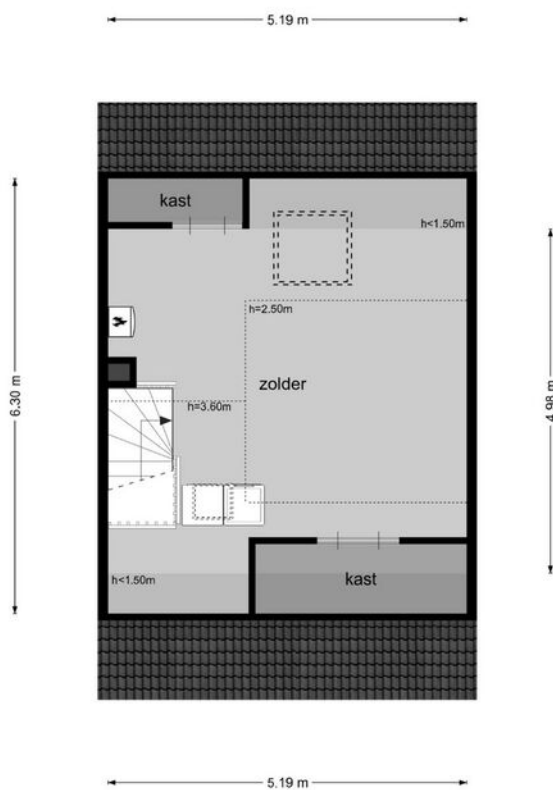
2.24 m 2.85 m



2.24 m 2.85 m
5.19 m

De plattegronden zijn geproduceerd voor promotionele doeleinden en ter indicatie.
Aan de plattegronden kunnen geen rechten worden ontleend.
© www.woningmedia.nl

Jan Campertlaan 3 - Uithoorn
Tweede Verdieping



De plattegronden zijn geproduceerd voor promotionele doeleinden en ter indicatie.
Aan de plattegronden kunnen geen rechten worden ontleend
© www.woningmedia.nl


Kadastrale kaart

Kadastrale kaart

Uw referentie: MooiMakelaardij



0 5 10 15 20 25m

12345	Deze kaart is noordgericht	Schaal 1: 500	
25	Perceelnummer	Kadastrale gemeente Uithoorn	
	Huisnummer	Sectie B	
	Vastgestelde kadastrale grens	Perceel 6914	
	Voorlopige kadastrale grens		
	Administratieve kadastrale grens		
	Bebouwing		

Voor een eensluitend uittreksel, geleverd op 27 januari 2023
De bewaarder van het kadaster en de openbare registers

Aan dit uittreksel kunnen geen betrouwbare maten worden ontleend.
De Dienst voor het kadaster en de openbare registers behoudt zich de intellectuele eigendomsrechten voor, waaronder het auteursrecht en het databankenrecht.

Bekijk deze woning online!

www.mooimakelaardij.nl



Jan Campertlaan 3, Uithoorn



Scan deze code
en bekijk de woning
op je mobiel!



interesse

in deze mooie woning?



MOOIMAKELAARDIJ
Makelaars en Taxateurs o.z.