

Vorstelijk

Wonen

BEGINT BIJ VAN WIJK MAKELAARS



MAKELAARS | SINDS 1969

Soest
Braamweg 87



Kenmerken

Maak kennis met de kenmerken van de woning. Heeft u vragen, wilt u een bezichtiging aanvragen of meer informatie ontvangen?

Wij informeren u graag!

Type	halfvrijstaande woning
Kamers	6
Woonoppervlakte	100
Perceeloppervlakte	350 m ²
Inhoud	400 m ³
Bouwjaar	1938
Zonligging	Zuidoost

Heerlijk wonen nabij Soester Duinen

Deze uiterste sfeervolle 30-er jaren half vrijstaande woning (met extra grote garage en fraai overdekt terras met verwarmde blokhut) is in 2011 tot op het bot gestript en opnieuw opgebouwd.

Met oog voor perfectie is deze woning volledig gerestaureerd met behoud van alle originele stijkenmerken en voorzien van alle hedendaagse comfort. Deze grondige manier van aanpak komen wij maar zelden tegen. En dan hebben wij nog niet eens gesproken over deze absolute toplocatie, op slechts 300 meter lopen van de Soester Duinen, 500 meter lopen van het N.S.-station en een keuze uit 2 basisscholen op loopafstand.

Veel beter dan dit gaat het niet worden! De woning is absoluut een bezichtiging waard; u gaat niet teleurgesteld worden!

Bijzonderheden:

- Alle installaties (gas, water, elektra) en riolering zijn volledig vervangen in 2011
- Meterkast: 12 groepen, 2 aardlekschakelaars en aansluiting glasvezel
- De woning is voorzien van dubbelglas en dakisolatie
- Ruime oprit voor meerdere auto's







Begane grond

Entree, hal met tegelvloer, toilet (zwevend) met verwarming, droge kelder op 1.70 meter hoogte, vernieuwde groepenkast,

sfeervolle woonkamer en suite, waarbij de voorkamer beschikt over een corner, een originele marmeren schouw met houtkachel en fraai glas in lood bovenlichten, de en suite deuren zijn volledig in tact met glas in loodramen en de en suite kasten, de achterkamer beschikt ook over een marmeren schouw met een 2e houtkachel,

smaakvolle open keuken met hardstenen aanrecht, 6-pits gaskookplaat, 90 cm brede oven, koelkast, vriezer en inbouwvaatwasser,

aangebouwde serre met openslaande deuren en extra loopdeur naar de zonnige tuin met veel privacy.









1e en 2e verdieping

1e verdieping:

Overloop met imposante glas in lood raampartij,

waskamer (voormalige badkamer) met aansluiting, wasmachine en droger, opstelling HR combiketel (Bosch 2011), nieuwe dakkapel,

2 royale slaapkamers,

complete badkamer (2011) voorzien van douche, 2 wastafels en zwevend toilet.

2e verdieping:

Bereikbaar via vaste trap, 3e slaapkamer met 2 Velux dakramen en dakisolatie.







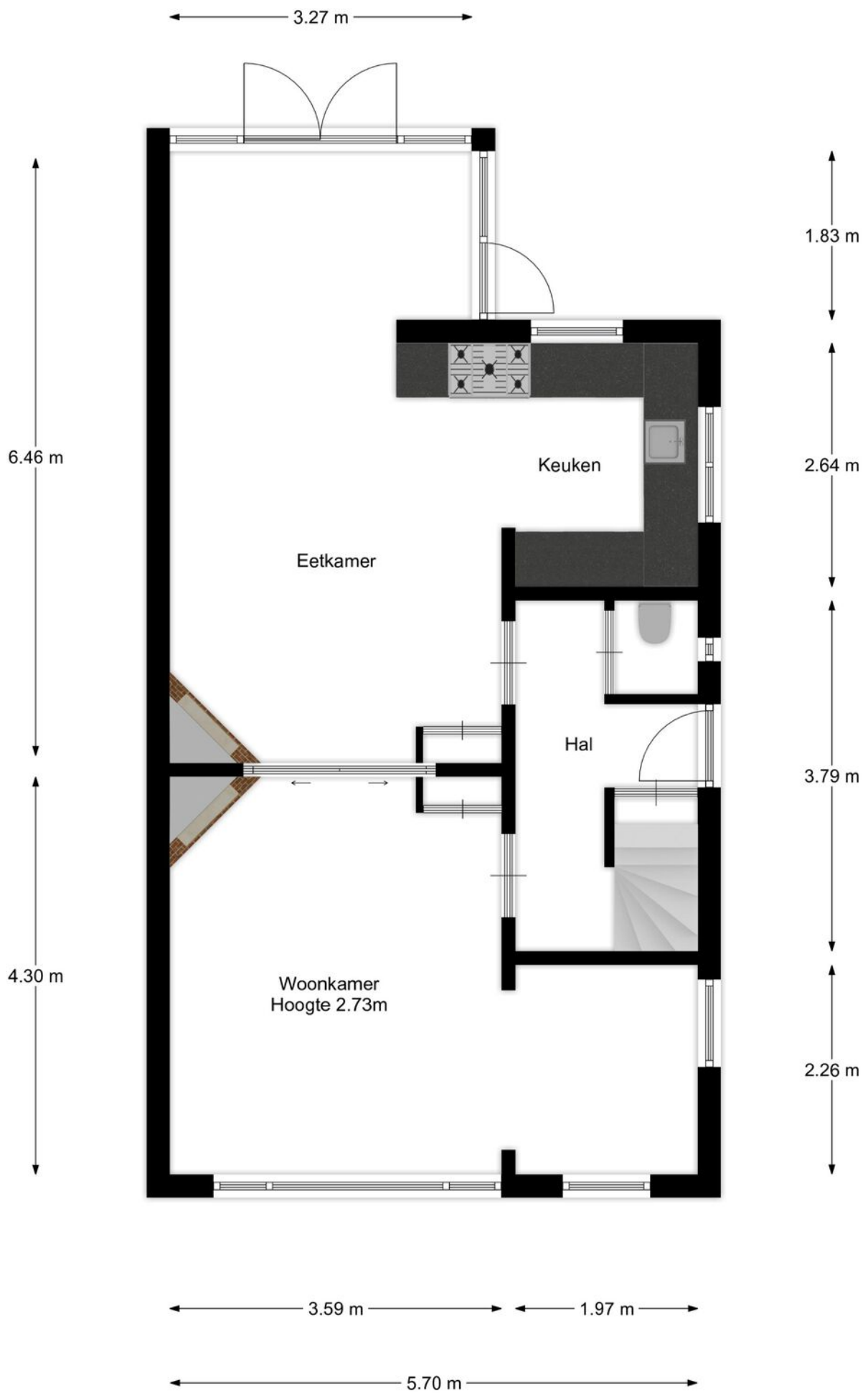
Bijgebouwen

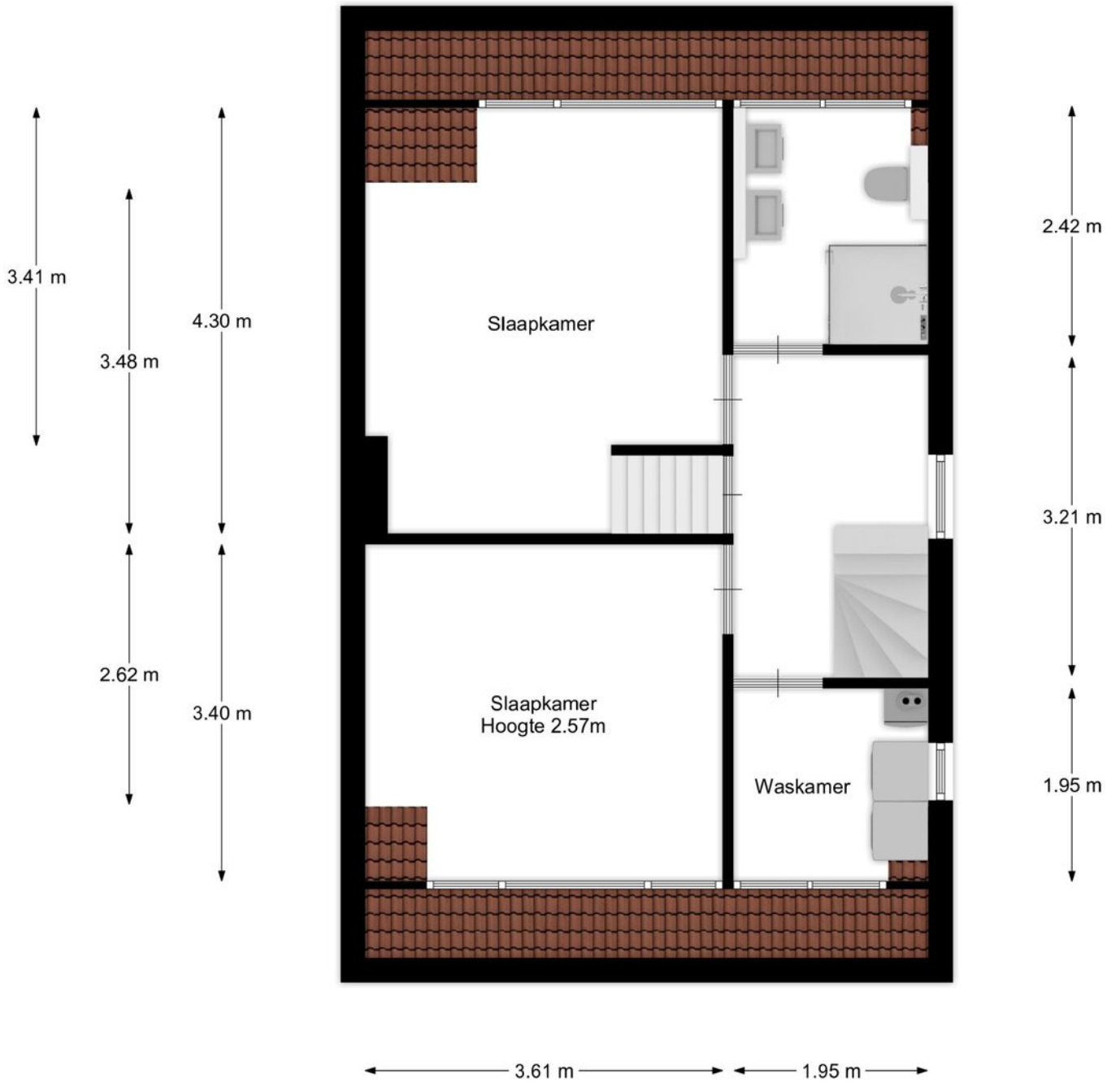
11 meter lange stenen garage voorzien van grote bergvliering met een stahoogte van 2.30 meter, de buitenzijde is gepotdekseld,

gezellige overdekt terras met volwaardige blokhut (ruim 10 m²) voorzien van een houtkachel.

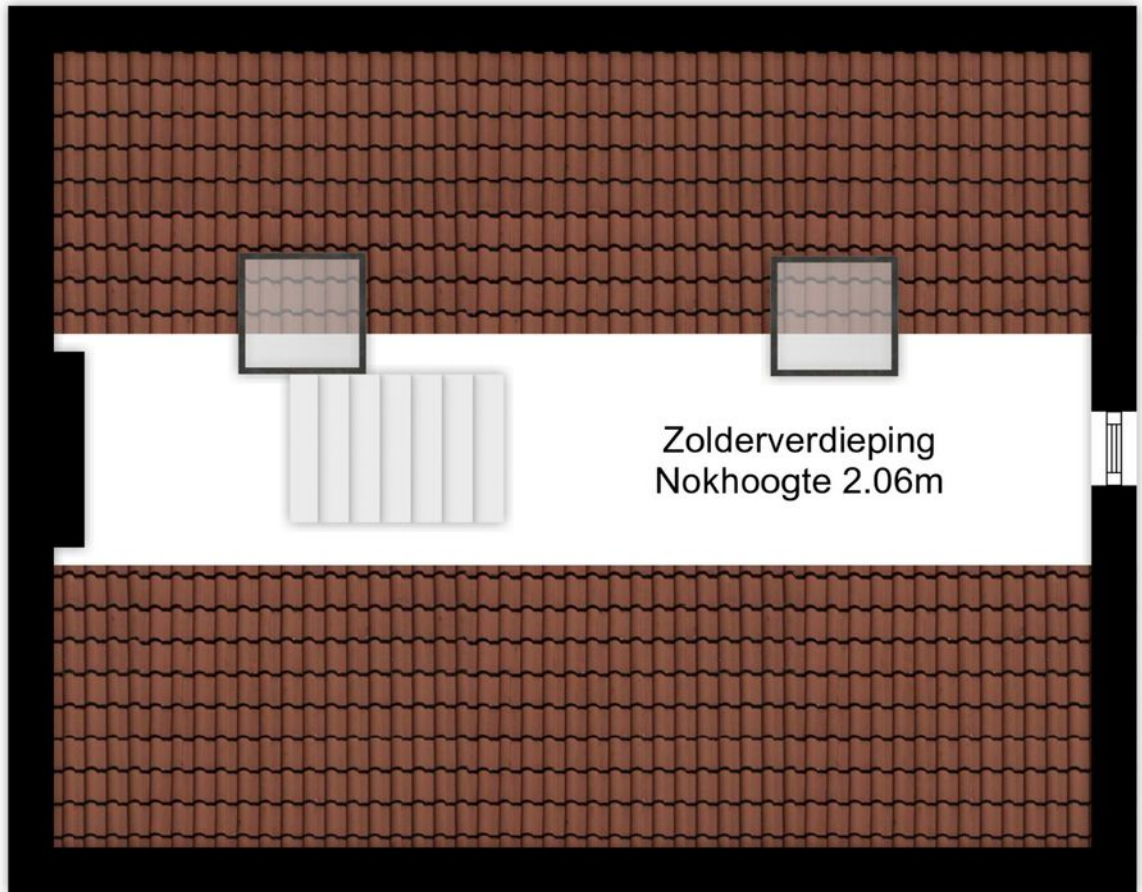




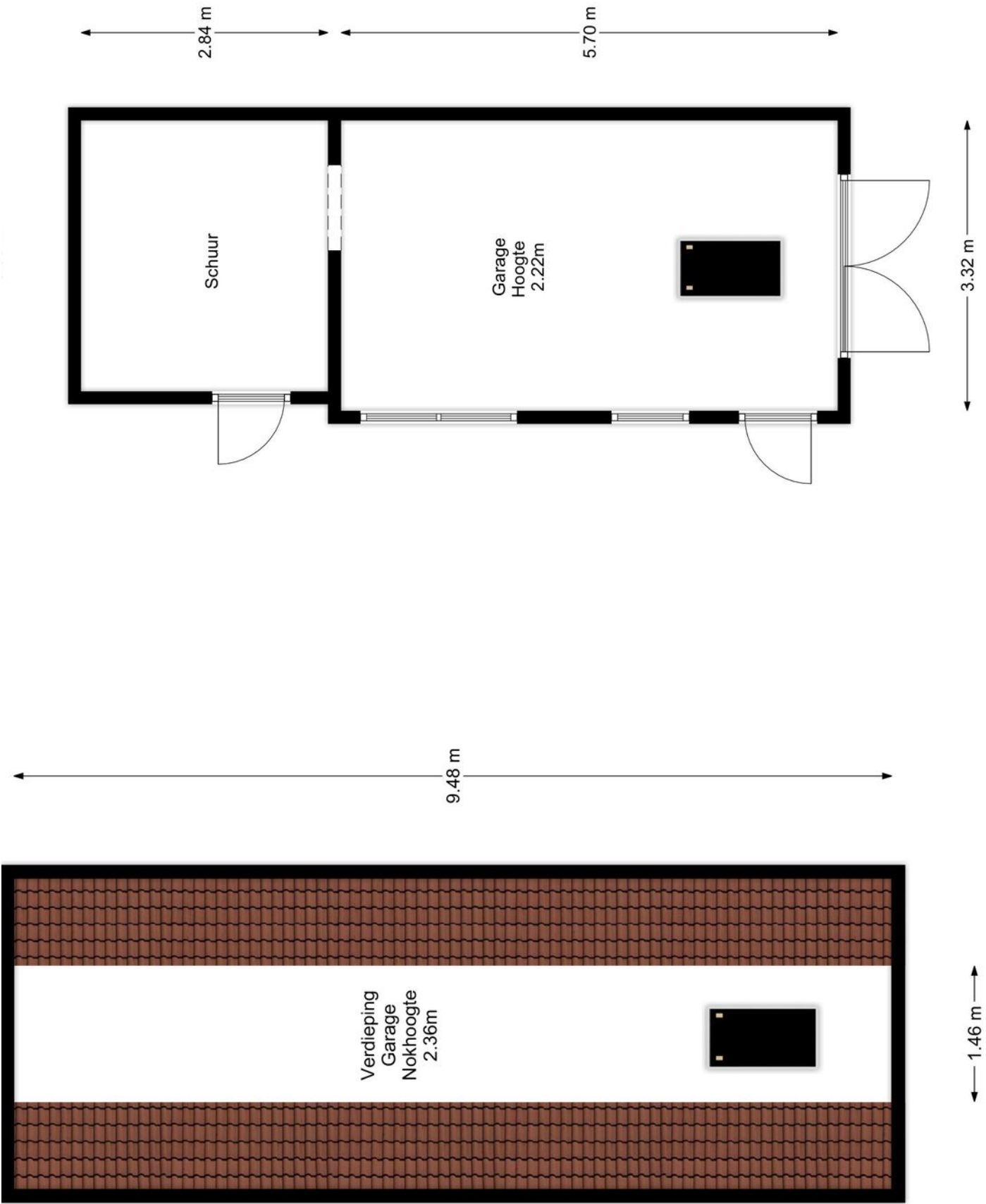


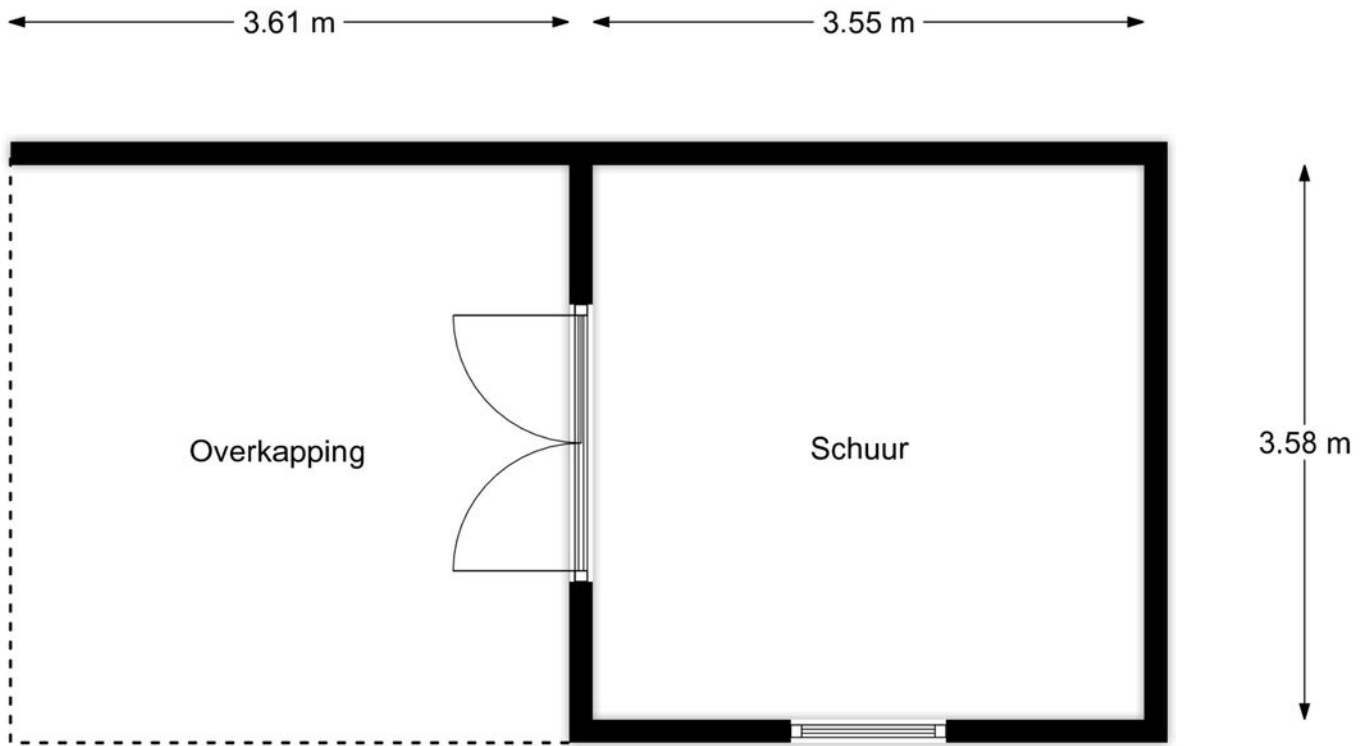


1.28 m



5.70 m





LIJST VAN ZAKEN

Blijft achter

Inbouw- en opbouwspots, dimmers

Gordijnrails

Laminaat, pvc vloer, plavuizen

Keukenblok, (gas)fornuis, afzuigkap

Combi-oven/magnetron, vaatwasser,

Koel-vriescombinatie

Toiletrolhouder

Brievenbus, voordeurbel

(Veiligheids)sloten en overige inbraakpreventie

Rookmelders, (klok)thermostaat, c.v. installatie

Waterslot wasautomaat

Tuinaanleg, bestrating, beplanting

Berging met kasten/werkbank

Sierhek, vlaggenmasthouder

Gaat mee

Losse (hang)lampen

Ter overname

Rolgordijnen

Houtkachels

Buitenverlichting





Wonen in Soest

U hoeft nog nooit in Soest te zijn geweest om te kunnen inschatten dat het een bijzondere plek is om te wonen. Soest is geografisch gezien letterlijk het middelpunt van Nederland. Centraal kunt u niet wonen, vanuit Soest is Nederland dichtbij.

Dat geldt nog sterker voor de natuur. Nergens anders vindt men zo'n gevarieerd landschap. Of u nu een liefhebber bent van bossen, groene polders, water, heide of zandduinen, in Soest komt iedereen aan z'n trekken.

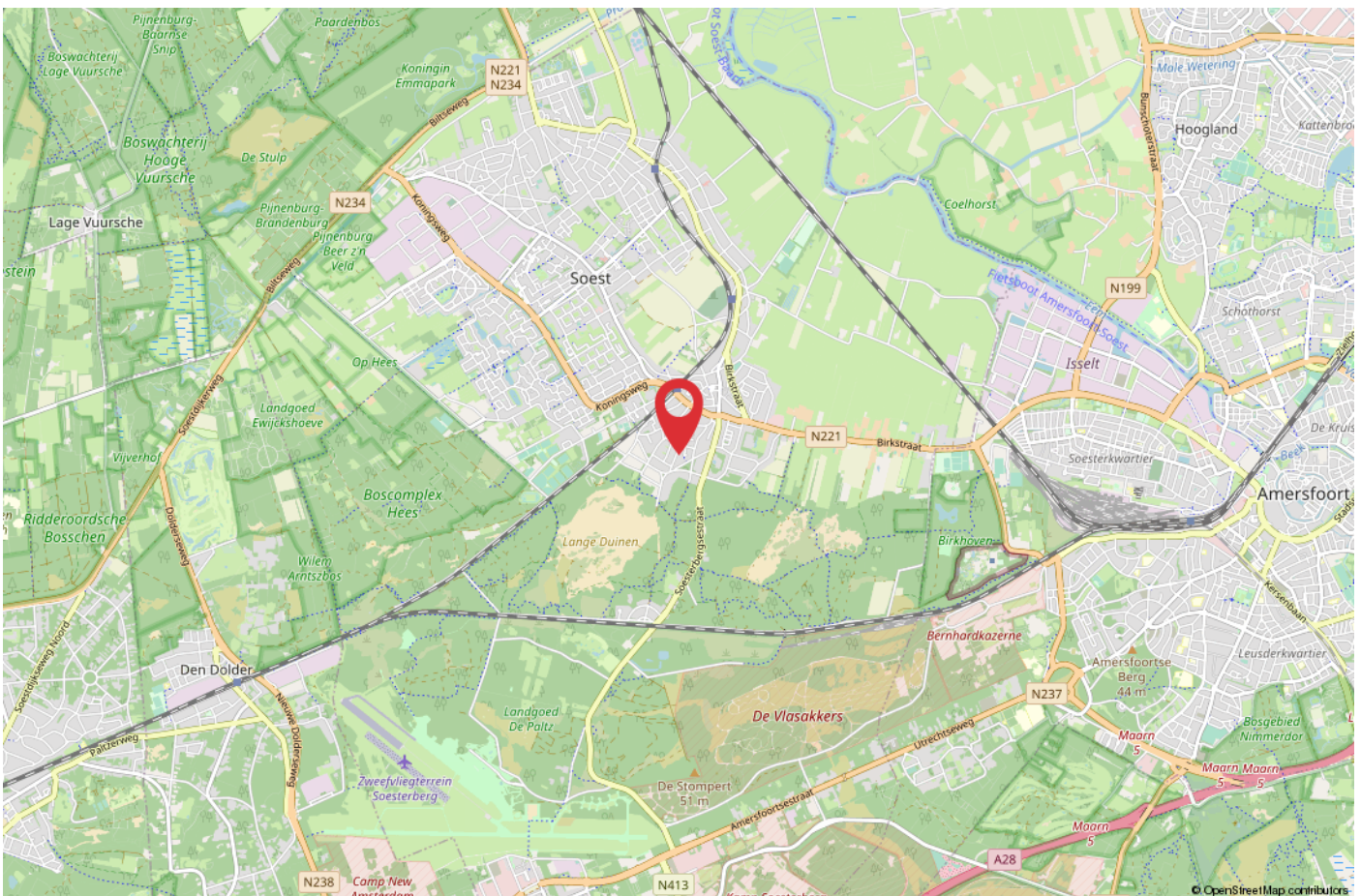
Op een landkaart is duidelijk te zien hoe Soest wordt omringd door aantrekkelijke natuurgebieden. Zoals de bekende Soester Duinen, de uitgestrekte polders, Landgoed Pijnenburg, het Eemmeer en de heidevelden. Wie het genoeg heeft om in Soest te wonen, ervaart dit aan den lijve. Familie en vrienden wonen nooit echt

ver weg.

Als u zelf van vakantie terugkomt en na een lange reis door het glooiende boslandschap naar huis rijdt, lijkt het alsof de vakantie weer verdergaat. Ook voor uw bezoek is de rijke natuur een attractie.

Maar de inwoners van Soest hebben nog meer redenen waarom ze hier niet meer weg willen. Zoals de gemoedelijke sfeer. Ooit was Soest een kleine boerenlintgemeente. In de negentiende eeuw veranderde dat, toen welgestelde lieden Soest ontdekten als een heerlijke plek om tot rust te komen temidden van natuurschoon.

Ondertussen is er veel veranderd. Soest is uitgegroeid tot een moderne plaats met alle denkbare, moderne voorzieningen. Maar het gevoel van landelijk wonen is gebleven.





MAKELAARS | SINDS 1969

Soesterbergsestraat 46
3768 EJ Soest
035 6015050
info@vanwijkmakelaars.nl

www.vanwijkmakelaars.nl