

TE KOOP



Bosweer 24, Appelscha

Vraagprijs € 439.000 k.k.

Makelaardij de Smelthe
Veenhoopsweg 20-3
9422 AB Smilde

0592414454
<https://www.smelthe.nl>
pieter@smelthe.nl

DE SMELTHE
MAKELAAR
PIETER ZIJLSTRA



“Kom binnenkijken!”



> Kenmerken

Woonoppervlakte

180 m²

Perceeloppervlakte

553 m²

Inhoud

705 m³

Energie label

B

> Omschrijving

Een heerlijk ruime, energiezuinige en levensloopbestendige woning. Deze vrijstaande woning staat aan een doodlopend woonerf, op steenworp afstand van het bos en dichtbij het recreatieve hart van Appelscha. Lekker rustig, maar toch ook dichtbij het rumoer van de toeristische Boerestreek. Het huis biedt maar liefst 180 m² woonoppervlak en heeft op de begane grond drie slaapkamers en een ruime badkamer. De 14 zonnepanelen zorgen voor een acceptabele energierekening. De zonnige achtertuin ligt ideaal op het Zuidwesten, dat is genieten van de middag- en avondzon!

Indeling begane grond:

Entree, hal met trapopgang, meterkast en toilet, ruime tuingerichte woonkamer met haardaansluiting en een nette open keuken met kwaliteitsapparatuur (o.a. een vaatwasser, koelkast, vriezer, inductiekookplaat en een combi-oven), voorts twee éénpersoons slaapkamers, een ruime badkamer met ligbad, douche, badkamermeubel met wastafel en toilet en een riante ouderslaapkamer. De grote aangebouwde garage van ongeveer 3,70 x 7,88 meter is deels voorzien van een zolderruimte.

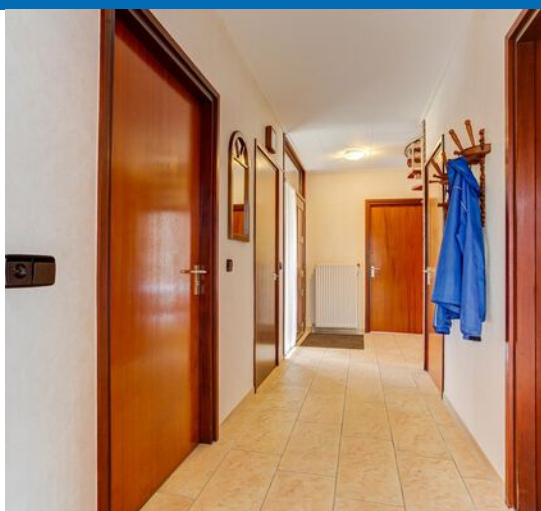
Eerste verdieping:

Overloop, bergruimte en drie slaapkamers, waarvan 1 doorloopkamer. In de bergruimte is ook de ketelopstelling.

Het dorp Appelscha staat bekend om de bossen en de verscheidenheid aan natuur. Deze woning staat op een kleine wandeling van Nationaal Park Drents Friese Wold, maar ook dichtbij het Fochteloërveen en het Aekingerzand. Appelscha ligt centraal in Noord Nederland. Leeuwarden, Groningen, Assen en Zwolle zijn vanuit Appelscha binnen 45 autominuten te bereiken.

Kenmerken:

- vrijstaande woning;
- levensloopbestendig ingedeeld met slaap- en badkamer op de begane grond;
- heerlijk rustige ligging, dichtbij bos en voorzieningen;
- circa 180 m² woonoppervlak;
- aangebouwde garage van bijna 30 m² met zolderruimte;





- perceel van 553 m²;
- maar liefst 6 slaapkamers, waarvan 3 op de begane grond;
- energiezuinig door de 14 zonnepanelen.

Het dorp Appelscha is bekend om zijn unieke ligging tussen de prachtige natuurgebieden Drents Friese Wold en Fochteloërveen. Daarnaast ligt het dorp buitengewoon centraal in Noord Nederland en is daarom een geliefde uitvalsbasis voor forenzen die werken in Groningen, Leeuwarden en Assen. De bossen rondom het dorp nodigen uit tot het maken van lange wandelingen.

In het dorp zelf zijn de basisvoorzieningen in ruime mate voorhanden. Op ongeveer 5 autominuten afstand ligt het grotere dorp Oosterwolde, hoofdplaats van de gemeente, met een uitgebreid voorzieningenniveau. Appelscha heeft daarnaast een rijk verenigingsleven en een aangenaam aanbod van sportfaciliteiten zoals een golfbaan, open luchtwembad, tennisbanen (ook overdekt) en tal van outdoorsportmogelijkheden.

Heeft u zelf nog een woning te verkopen? Dan maken we graag een afspraak bij u thuis voor een gratis en vrijblijvende waardebeoordeling. En natuurlijk maken we dan van de gelegenheid gebruik om u meer te vertellen over onze unieke aanpak, waarbij een uitgekende socialmediamarketing ons speerpunt is.

Ons verkoopresultaat is aantoonbaar beter en we verkopen woningen gemiddeld sneller dan andere makelaars in deze regio. Heeft u interesse in ons verhaal? Mail dan naar prijsadvies@smelthe.nl en we nemen binnen 24 uur contact met u op.

Onze klanten beoordelen ons werk met maar liefst een 9.4! En daar zijn we best een beetje trots op.

Familie Diederiks±

Ik zou deze makelaar zeker aanbevelen bij vrienden of familie! Goede makelaar, reageert vaardig en adequaat, brengt de nodige deskundigheid, nuchterheid en betrokkenheid in, kent de lokale marktomstandigheden goed, luisterend en geeft prima service ook in het traject na verkoop en aankoop van je woning. Een aanrader.

Mevrouw Van Dellen:

Ik zou deze makelaar zeker aanbevelen bij vrienden of familie! Pieter regelt alles gewoon voor je zonder dat je daar 3 keer om hoeft te vragen. Dit is een makelaar die meedenkt.



























> Plattegrond

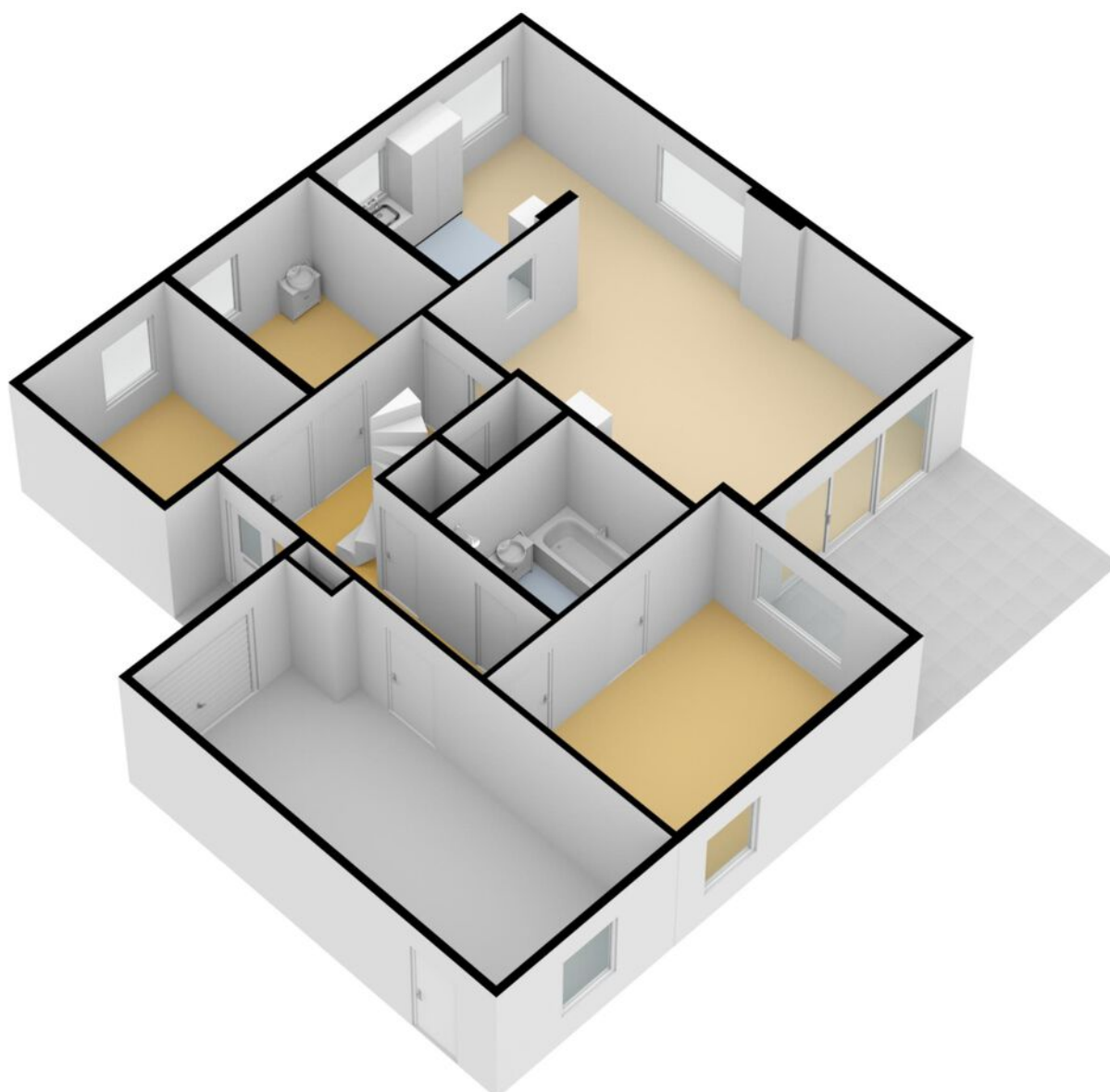
begane grond



Begane Grond

> Plattegrond

begane grond 3D



> Plattegrond

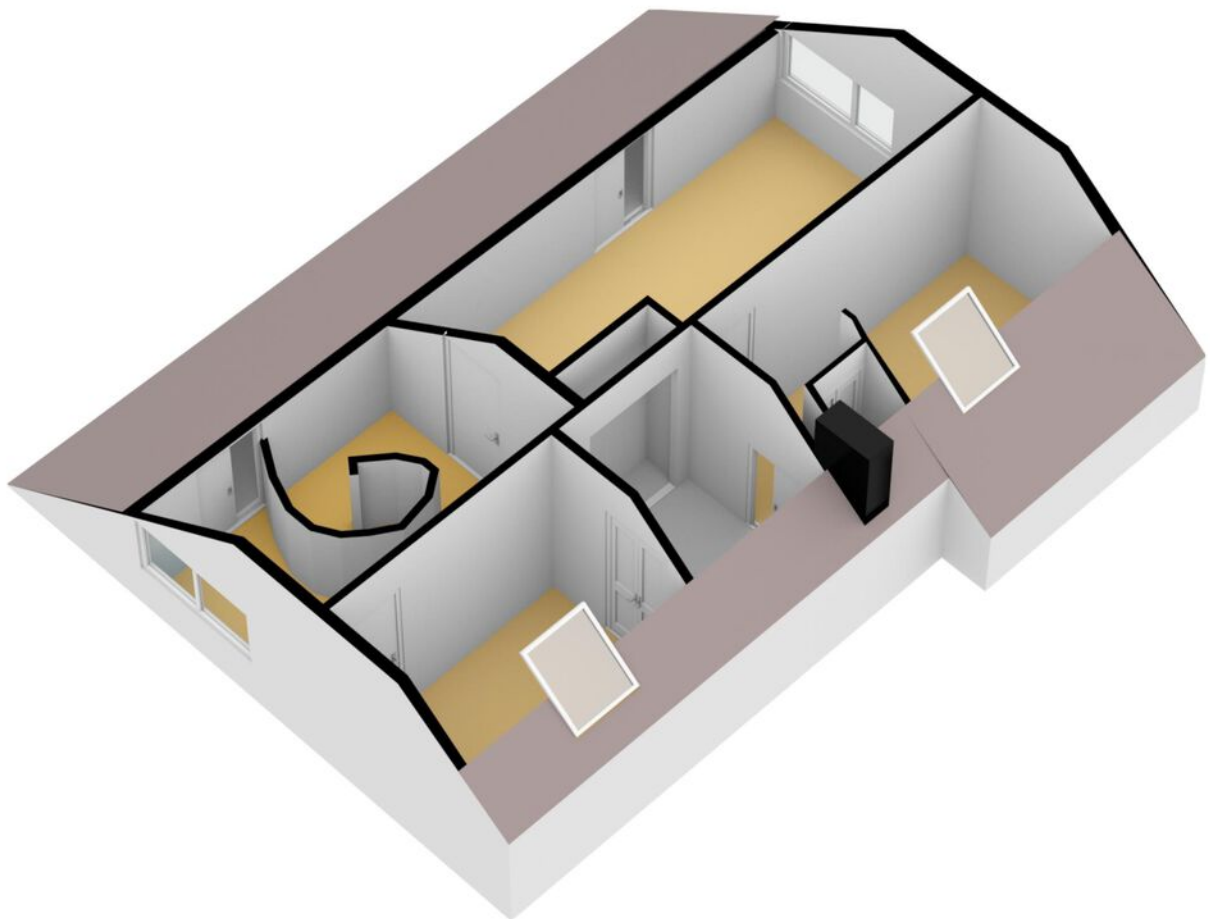
eerste verdieping



Verdieping

> Plattegrond

eerste verdieping 3D



Kadastrale kaart

Uw referentie: bosweer 24

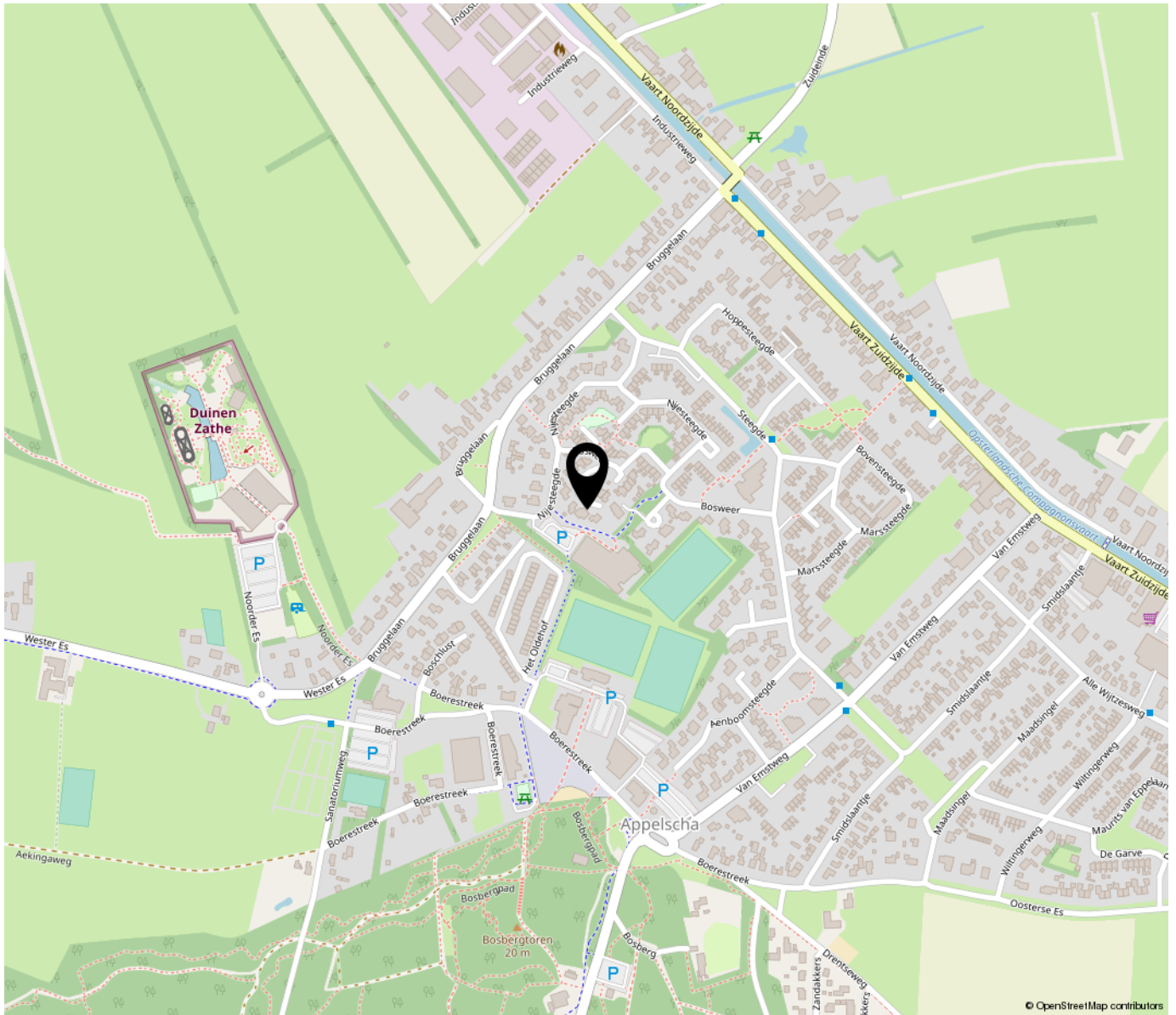


0 5 10 15 20 25m

12345 25	Deze kaart is noordgericht Perceelnummer Huisnummer	Schaal 1: 500	
—	Vastgestelde kadastrale grens	Kadastrale gemeente Makkinga	
—	Voorlopige kadastrale grens	Sectie C	
—	Administratieve kadastrale grens	Perceel 6605	
—	Bebouwing		

Voor een eensluitend uittreksel, geleverd op 3 februari 2022
De bewaarder van het kadaster en de openbare registers

Aan dit uittreksel kunnen geen betrouwbare maten worden ontleend.
De Dienst voor het kadaster en de openbare registers behoudt zich de intellectuele eigendomsrechten voor, waaronder het auteursrecht en het databankenrecht.

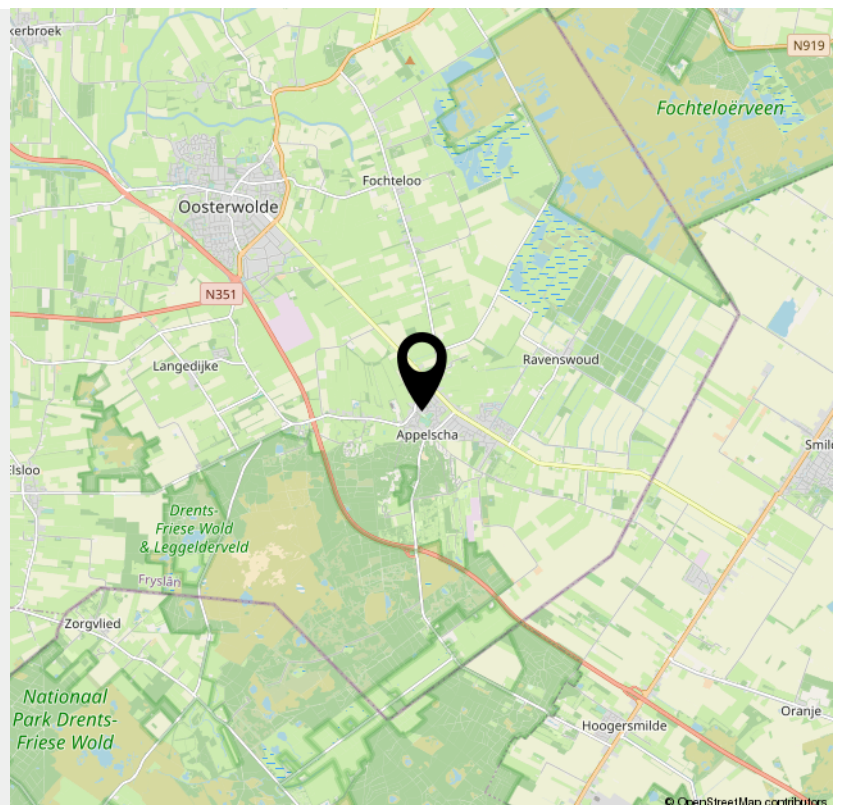


“Woont u binnenkort op deze prachtplek ?”

Heeft u concrete interesse in deze woning, dan kunt u natuurlijk een bod uitbrengen, bij voorkeur via email naar info@smelthe.nl

Denk daarbij ook aan de aanverwante voorwaarden zoals bijvoorbeeld een financieringsvoorbehoud en een gewenste datum van eigendomsoverdracht

Lees ook het stuk onder 'Vraag en antwoord schriftelijkheidsvereiste'.



> Bekijk deze
woning online!

www.smelthe.nl/aanbod

DE SMELTHE

Bosweer 24, Appelscha



*Scan deze code en
bekijk de 3D tour van
deze woning!*



INTERESSE

in deze woning?



Neem gerust contact met ons op!

We helpen je graag verder.

Makelaardij de Smelthe
Veenhoopsweg 20-3
9422 AB Smilde

0592414454
<https://www.smelthe.nl>
pieter@smelthe.nl

DE SMELTHE
MAKELAAR PIETER ZIJLSTRA