



Oud-Loosdrechtsedijk 252 D, 1231 NH Loosdrecht

Omschrijving

Oud-Loosdrechtsedijk 252 D, 1231 NH Loosdrecht

Op loopafstand van de gezellige Porseleinhaven bieden wij deze royale loftwoning te huur aan met een woonoppervlakte van maar liefst 149 m². De bedrijfswoning is gelegen op de begane grond en beschikt over een eigen parkeerplaats.

Indeling:

Middels een overdekte entree komt u in de hal met meterkast, een ruime inpandige berging en toegang tot de zeer royale woon-/eetkamer met een moderne open keuken voorzien van diverse inbouwapparatuur en de wasmachine aansluiting. Royale slaapkamer te bereiken middels openslaande deuren. Toiletruimte voorzien van fonteintje. Nette badkamer voorzien van douchecabine en cv-installatie.

Oud Loosdrecht is een typisch watersportdorp, rijk aan fraaie jachthavens, restaurants en terrassen. Voor uw dagelijkse boodschappen kunt u terecht bij de AH op loopafstand of in de nabijgelegen dorpen Nieuw-Loosdrecht, Kortenhoef en Loenen aan de Vecht. Meer stadse voorzieningen alsmede een groot aanbod aan middelbare scholen en een NS-station vindt u in o.a. Hilversum, dat u binnen 10 autominuten bereikt. Via de uitvalswegen naar de A2 bent u binnen 20 autominuten op de Amsterdamse Zuidas en binnen 30 autominuten in Utrecht of Amsterdam Centrum/Schiphol.

Bijzonderheden:

- Eigen parkeerplaats op het terrein van het kleinschalige appartementencomplex.
- U bent geen servicekosten verschuldigd.
- Woonoppervlakte: 149 m².
- Inhoud: 528 m³.
- Geen huisdieren toegestaan.
- Huurprijs bedraagt € 1.790,- per maand exclusief gas, water en elektra.
- 2 maanden borg.
- Verhuur gunning eigenaar.

Kenmerken

Soort	: Appartement
Open portiek	: Nee
Aantal kamers	: 3 kamers waarvan 1 slaapkamer(s)
Inhoud woning	: 528 m ³
Gebruiksoppervlakte woonfunctie	: 149 m ²
Soort appartement	: Benedenwoning
Bouwjaar	: 1968
Ligging	: Beschutte ligging
Tuin	: Zonneterras
Hoofdtuin	: Zonneterras
Garage	: Parkeerplaats
Verwarming	: Vloerverwarming gedeeltelijk
Isolatie	: Volledig geïsoleerd

Locatie

Oud-Loosdrechtsedijk 252 D
1231 NH LOOSDRECHT















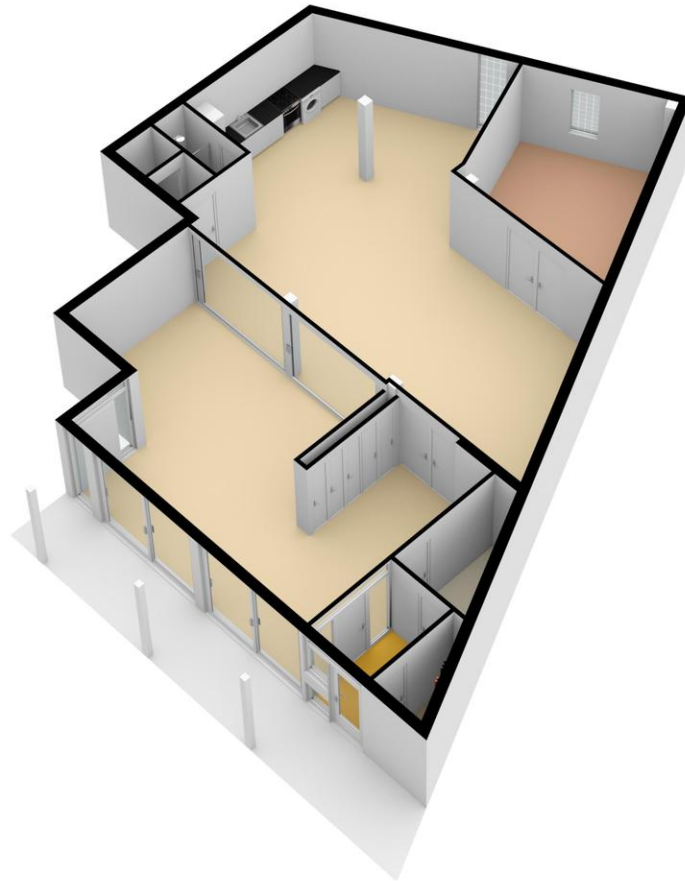


Plattegrond

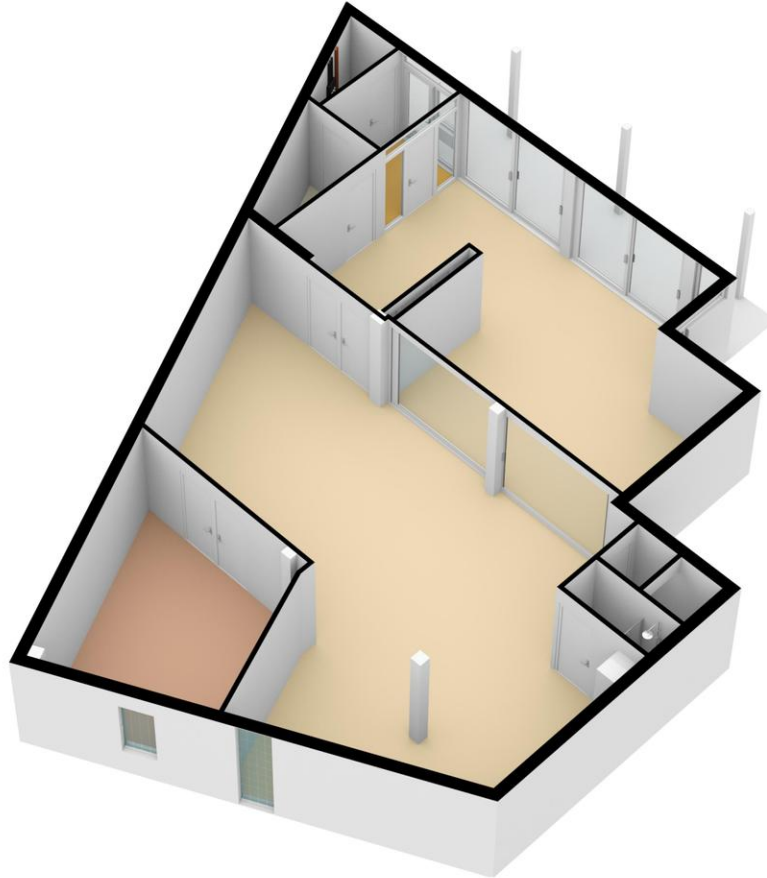


De plattegronden zijn geproduceerd voor promotionele doeleinden en ter indicatie.
 Aan de plattegronden kunnen geen rechten worden ontleend
 © www.vistaview.nl

Plattegrond



Plattegrond



Kadaster

Kadastrale kaart

Uw referentie: OLD 252N



<p>12345 25</p> <p>Deze kaart is noordgericht</p> <p>Perceelnummer</p> <p>Huisnummer</p> <p>Vastgestelde kadastrale grens</p> <p>Voorlopige kadastrale grens</p> <p>Administratieve kadastrale grens</p> <p>Bebouwing</p> <p>Voor een eensluitend uittreksel, geleverd op 2 september 2021 De bewaarder van het kadaster en de openbare registers</p>	<p>Schaal 1: 500</p> <p>Kadastrale gemeente Loosdrecht</p> <p>Sectie G</p> <p>Perceel 2271</p> <p>Aan dit uittreksel kunnen geen betrouwbare maten worden ontleend. De Dienst voor het kadaster en de openbare registers behoudt zich de intellectuele eigendomsrechten voor, waaronder het auteursrecht en het databankenrecht.</p>
---	--