

Emmen | Seinstraat 68



## Vraagprijs € 290.000,-- k.k.

De Seinstraat 68 in Emmen is een mooi appartement op de derde woonlaag van het appartementencomplex 'Residence Spoorstede'. Dit complex heeft een ruime 'binnentuin' waar voor de bewoners diverse activiteiten worden georganiseerd. Deelname is uiteraard een vrije keuze. In de kelder bevindt zich een (auto)wasplaats, waar de bewoners hun auto of fiets o.i.d. kunnen wassen/afspoelen.

Dit complex heeft een zeer gunstige ligging; het trein- en busstation, een supermarkt, een apotheek, een huisartspraktijk en Emmen-centrum met zijn vele winkels, leuke horecagelegenheden en verdere voorzieningen bevinden zich in de directe omgeving en zijn binnen 5 minuten lopen te bereiken. In de kelder van het complex bevindt zich een ruime eigen garagebox.

## Indeling

Indeling :            Hal / meterkast / berging met cv-ketel / slaapkamer aan de voorzijde / toilet / badkamer met douche, wastafel en toilet / slaapkamer aan de balkonzijde / woonkamer met toegang tot het balkon / keuken

## Overige informatie

- Een goed onderhouden complex met volledige isolatie
- CV-ketel Ferroli uit ± 2013
- De keuken is voorzien van een elektrische kookplaat, oven, afzuigkap, koelkast en spoelbak
- Het balkon is gelegen op het noordwesten en heeft uitzicht over de Weerdingerstraat
- Alle voorzieningen die het centrum van Emmen te bieden heeft zijn op loopafstand bereikbaar
- Actieve en gezonde VvE
- Servicekosten: ± €201,- per maand (volgens begroting van 2022)

## Kenmerken

Woningtype	Portiekflat
Bouwjaar	± 1996
Aantal kamers	Woonkamer en 2 slaapkamers
Keuken	Open keuken
Badkamer	Voorzien van een douche, toilet en wastafel
Onderhoud binnen	Goed
Onderhoud buiten	Goed
Verwarming	CV-ketel Ferroli uit ± 2013
Isolatie	Volledig geïsoleerd
Energie label	A
Garage	Eigen garagebox in de kelder van het complex

## Maten

Woonoppervlakte	± 92 m <sup>2</sup>
Overige inpandige ruimte	± 0 m <sup>2</sup>
Gebouwbonden buitenruimte	± 9 m <sup>2</sup>
Externe bergruimte	± 22 m <sup>2</sup>
Inhoud	± 287 m <sup>3</sup>



**Seinstraat 68 te Emmen**

**Makelaardij Kuper**  
**Baander 15, 7811 HH Emmen**  
**telefoon: 0591 612120**  
**e-mail: [info@makelaardijkuper.nl](mailto:info@makelaardijkuper.nl)**  
**[www.makelaardijkuper.nl](http://www.makelaardijkuper.nl)**



Seinstraat 68 te Emmen

Makelaardij Kuper  
Baander 15, 7811 HH Emmen  
telefoon: 0591 612120  
e-mail: [info@makelaardijkuper.nl](mailto:info@makelaardijkuper.nl)  
[www.makelaardijkuper.nl](http://www.makelaardijkuper.nl)





**Seinstraat 68 te Emmen**

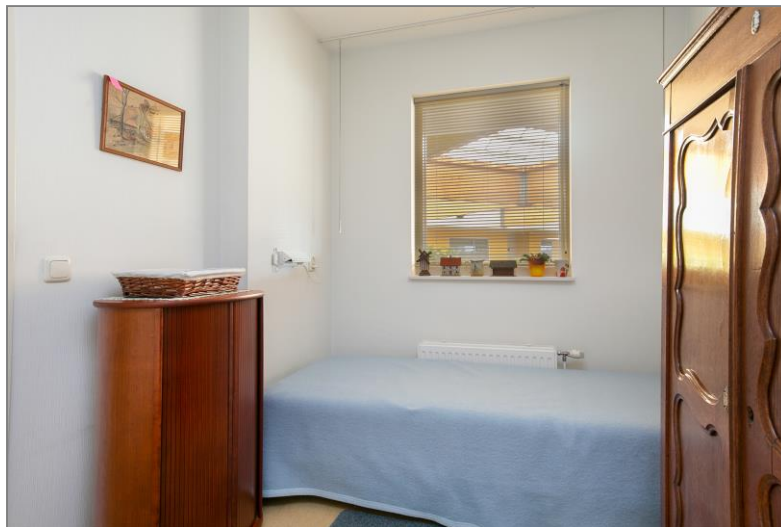
**Makelaardij Kuper**  
**Baander 15, 7811 HH Emmen**  
**telefoon: 0591 612120**  
**e-mail: [info@makelaardijkuper.nl](mailto:info@makelaardijkuper.nl)**  
**[www.makelaardijkuper.nl](http://www.makelaardijkuper.nl)**



Seinstraat 68 te Emmen

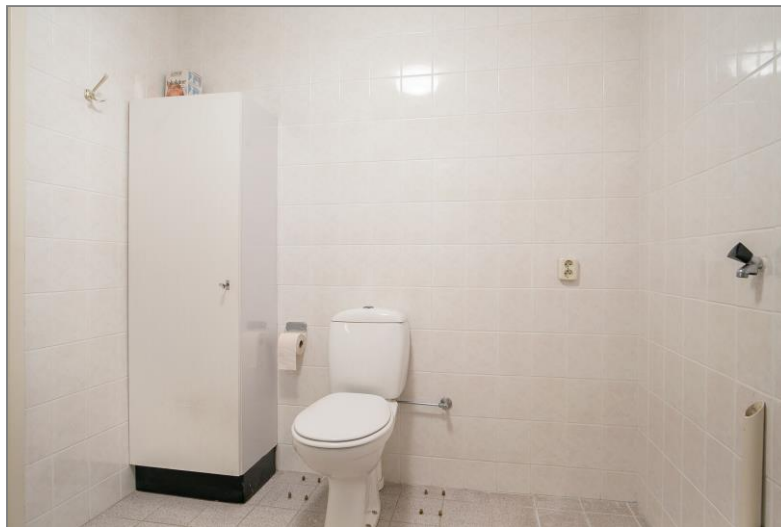
Makelaardij Kuper  
Baander 15, 7811 HH Emmen  
telefoon: 0591 612120  
e-mail: [info@makelaardijkuper.nl](mailto:info@makelaardijkuper.nl)  
[www.makelaardijkuper.nl](http://www.makelaardijkuper.nl)





Seinstraat 68 te Emmen

Makelaardij Kuper  
Baander 15, 7811 HH Emmen  
telefoon: 0591 612120  
e-mail: [info@makelaardijkuper.nl](mailto:info@makelaardijkuper.nl)  
[www.makelaardijkuper.nl](http://www.makelaardijkuper.nl)



**Seinstraat 68 te Emmen**

**Makelaardij Kuper**  
**Baander 15, 7811 HH Emmen**  
**telefoon: 0591 612120**  
**e-mail: [info@makelaardijkuper.nl](mailto:info@makelaardijkuper.nl)**  
**[www.makelaardijkuper.nl](http://www.makelaardijkuper.nl)**



**Seinstraat 68 te Emmen**

**Makelaardij Kuper**  
**Baander 15, 7811 HH Emmen**  
**telefoon: 0591 612120**  
**e-mail: [info@makelaardijkuper.nl](mailto:info@makelaardijkuper.nl)**  
**[www.makelaardijkuper.nl](http://www.makelaardijkuper.nl)**



Seinstraat 68 te Emmen

Makelaardij Kuper  
Baander 15, 7811 HH Emmen  
telefoon: 0591 612120  
e-mail: [info@makelaardijkuper.nl](mailto:info@makelaardijkuper.nl)  
[www.makelaardijkuper.nl](http://www.makelaardijkuper.nl)



Seinstraat 68 te Emmen

Makelaardij Kuper  
Baander 15, 7811 HH Emmen  
telefoon: 0591 612120  
e-mail: [info@makelaardijkuper.nl](mailto:info@makelaardijkuper.nl)  
[www.makelaardijkuper.nl](http://www.makelaardijkuper.nl)



**Seinstraat 68 te Emmen**

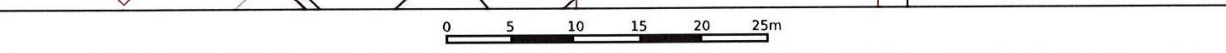
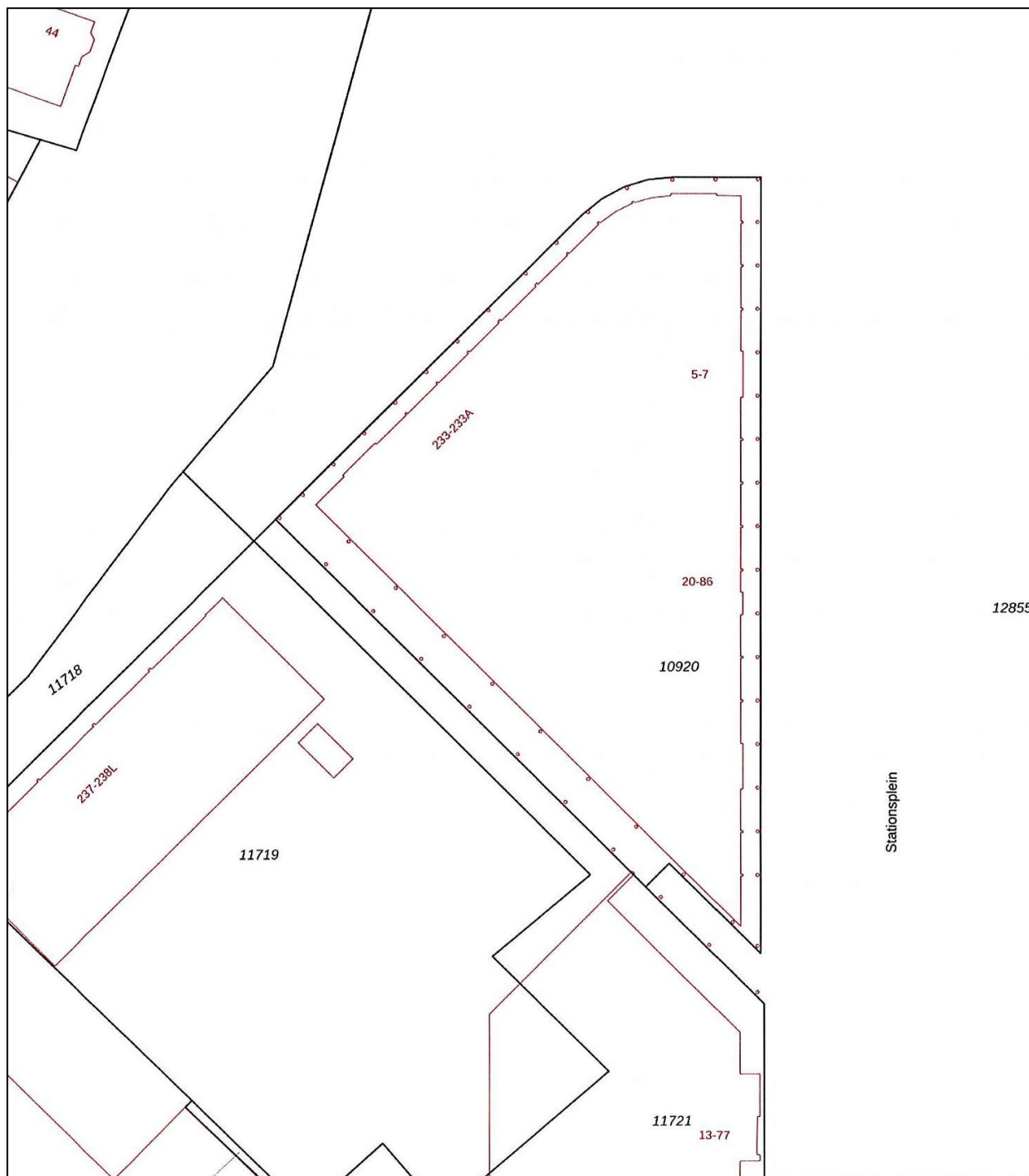
**Makelaardij Kuper**  
**Baander 15, 7811 HH Emmen**  
**telefoon: 0591 612120**  
**e-mail: [info@makelaardijkuper.nl](mailto:info@makelaardijkuper.nl)**  
**[www.makelaardijkuper.nl](http://www.makelaardijkuper.nl)**


## Locatie



Seinstraat 68 te Emmen

Makelaardij Kuper  
Baander 15, 7811 HH Emmen  
telefoon: 0591 612120  
e-mail: [info@makelaardijkuper.nl](mailto:info@makelaardijkuper.nl)  
[www.makelaardijkuper.nl](http://www.makelaardijkuper.nl)



<p>12345 25</p> <p>— Vastgestelde kadastrale grens          — Voorlopige kadastrale grens          — Administratieve kadastrale grens          — Bebouwing</p>	<p>Deze kaart is noordgericht          Perceelnummer          Huisnummer</p>	<p>Schaal 1: 500</p> <p>Kadastrale gemeente Emmen          Sectie C          Perceel 10920</p>	<p><b>kadaster</b></p> 
--	--	--	--

Voor een eensluitend uittreksel, geleverd op 31 mei 2023  
 De bewaarder van het kadaster en de openbare registers

Aan dit uittreksel kunnen geen betrouwbare maten worden ontleend.  
 De Dienst voor het kadaster en de openbare registers behoudt zich de intellectuele  
 eigendomsrechten voor, waaronder het auteursrecht en het databankenrecht.

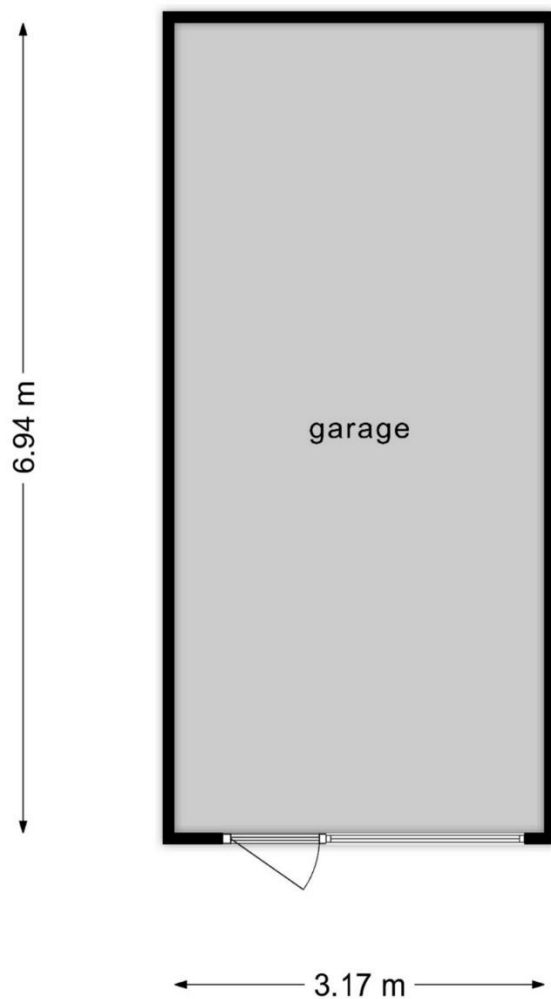
**Seinstraat 68 te Emmen**

**Makelaardij Kuper**  
**Baander 15, 7811 HH Emmen**  
**telefoon: 0591 612120**  
**e-mail: info@makelaardijkuper.nl**  
**www.makelaardijkuper.nl**





**Deze plattegronden zijn opgemaakt voor indicatieve doeleinden.  
 Hieraan kunnen geen rechten worden ontleend.**



**Deze plattegronden zijn opgemaakt voor indicatieve doeleinden.  
Hieraan kunnen geen rechten worden ontleend.**

## Opmerkingen

Wij willen u er op wijzen dat bij het sluiten van een koopovereenkomst een bankgarantie of een waarborgsom wordt gevraagd ter grootte van 10% van de koopsom.

Bij woningen die ouder zijn dan 15 jaar is het mogelijk dat u enig normaal onderhoud tegenkomt. Voor een juiste inschatting hiervan is het verstandig een deskundige te raadplegen.

Verder is het altijd verstandig om u bij de aankoop van een woning te laten adviseren door een NVM-makelaar.

Wilt u hier meer over weten dan kunt u ons altijd even bellen (0591 – 61 21 20). Of stuur een mailtje naar [info@makelaardijkuper.nl](mailto:info@makelaardijkuper.nl). Verdere kantoorgegevens vindt u achterin deze brochure.

## Meetinstructie NEN2580

De Meetinstructie is gebaseerd op de NEN2580. De Meetinstructie is bedoeld om een meer eenduidige manier van meten toe te passen voor het geven van een indicatie van de gebruiksoppervlakte. De Meetinstructie sluit verschillen in meetuitkomsten niet volledig uit, door bijvoorbeeld interpretatieverschillen, afrondingen of beperkingen bij het uitvoeren van de meting. Verkoper en Makelaardij Kuper kunnen op geen enkele wijze, nu of in de toekomst, aansprakelijk worden gesteld als mocht blijken dat de vermelde maten en oppervlakten op Funda en/of de website van Makelaardij Kuper en/of in de brochure niet conform de NEN-normering zijn. Koper heeft geen gebruik gemaakt van de mogelijkheid om de gebruiksoppervlakten te controleren en vrijwaart verkoper en diens makelaar voor iedere aansprakelijkheid met betrekking tot het niet juist uitvoeren van de meetinstructie.

## Rechtsgeldige koopovereenkomst pas ná ondertekening

Een mondelinge overeenstemming tussen de particuliere verkoper en de particuliere koper is niet rechtsgeldig. Met andere woorden: er is geen koop. Er is pas sprake van een rechtsgeldige koop als de particuliere verkoper en de particuliere koper de koopovereenkomst hebben ondertekend. Dit vloeit voort uit artikel 7:2 Burgerlijk Wetboek. Een bevestiging van de mondelinge overeenstemming per e-mail of een toegestuurd concept van de koopovereenkomst wordt overigens niet gezien als een 'ondertekende koopovereenkomst'.

## Disclaimer

Deze informatie is geheel vrijblijvend, uitsluitend voor geadresseerde bestemd en niet bedoeld als aanbod. De informatie is met de nodige zorgvuldigheid samengesteld en gebaseerd op door de verkoper aan ons ter hand gestelde gegevens. Onzerzijds wordt geen enkele aansprakelijkheid aanvaard voor enige onvolledigheid, onjuistheid of anderszins, dan wel de gevolgen daarvan. Alle opgegeven maten en oppervlakten zijn indicatief. Van toepassing zijn de NVM voorwaarden.

## Ons team

Hilko Kuper – makelaar o.g.

Anke Kuper – officemanager

Stefan Kuper – buitendienst medewerker



*Hilko*



*Anke*



*Stefan*