

- AMSTERDAM -
SINGEL 78-E

OMSCHRIJVING

Wonen in een Rijksmonument uit de 17e eeuw, gelegen aan het Singel in de oude binnenstad.

Bijzonder, omdat de vloerdelen uit die tijd er nog gewoon liggen. Het is heerlijk wonen hier, het appartement is ca. 86 m², met op de 2e verdieping een gezellige woonkamer met leefkeuken en op de 3e verdieping twee slaapkamers en ruime badkamer. Op de 4e verdieping ligt de derde slaapkamer, welke zich ook goed leent als werkkamer: rustig in de hoge nok van het pand met uitzicht over de daken van Amsterdam.

VRAAGPRIJS
€ 600.000 k.k.

BOELEN

MAKELAARDIJ



INDELING

Hier waan je je in een oase van rust, maar woon je toch midden in het bruisende centrum van de stad. Het pand is gesitueerd op eigen grond. Het bankje op het bordes leent zich uitermate goed om even te gaan zitten en te genieten van deze mooie, historische plek, midden in deze prachtige stad.

Via het bordes bereik je de indrukwekkende entree met trappenhuis en hoge plafonds. De statige gang heeft een marmeren vloer en bijzondere stuc reliëfs. Met de trap naar de tweede verdieping.

Entree, hal met garderobe en toegang tot de woonkamer met open keuken.

De keuken is uitgevoerd in L-vorm en voorzien van een houten werkblad, 4-pits gaskookplaat, afzuigkap, oven, vaatwasmachine, stenen spoelbak en koel/vriescombinatie. De keuken is geheel in hout uitgevoerd en heeft uitzicht op de binnen plaats. In de keuken is ruimte voor een grote eettafel.

De ruime woonkamer is voorzien van inbouwkasten en geeft uitzicht op de prachtige gevels van de andere monumentale panden om je heen. Echt het Amsterdamse gevoel.

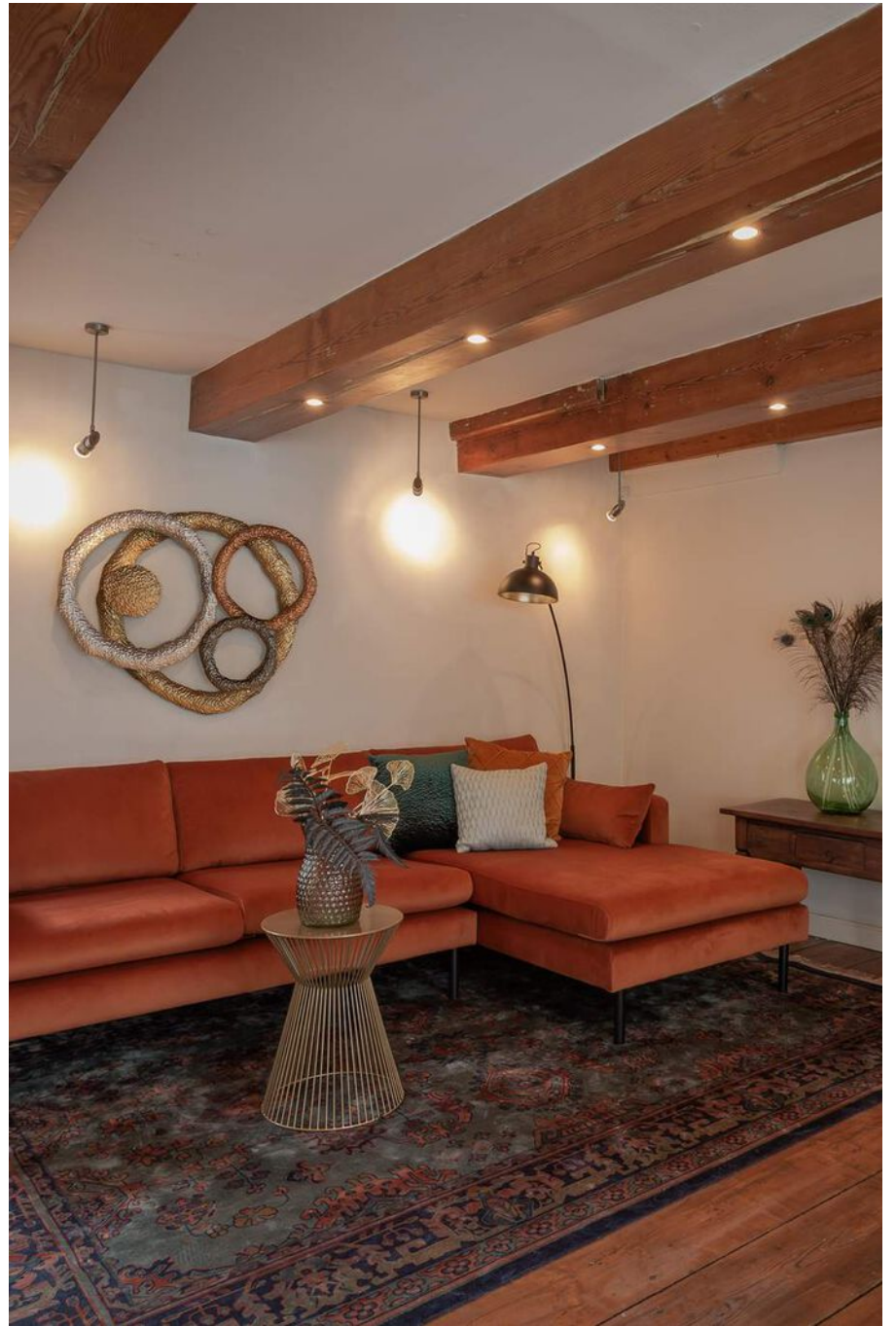








"Knus en sfeervol huis in historisch pand"





Heerlijk een boek lezen, met uitzicht op prachtige gevels













Slaapkamers

Vanuit de hal de trap naar de 3e verdieping. Hier bevinden zich twee slaapkamers, met glazen schuifdeuren naar de overloop. Beide kamers zijn zeer licht door de Velux dakramen.



Badkamer

Aan de overloop ligt ook de ruime badkamer, voorzien van hoekligbad, inlopdouche, dubbele wastafel, toilet, bidet, handdoekradiator, wasmachineaansluiting en een raam zodat je goed kunt ventileren.





Vanaf de overloop een trap naar de 3e slaapkamer in de nok van het pand met verrassende hoogte (3.15 m). Ook deze kamer is heel licht door de dakramen. De kamer heeft een wastafel en een grote bergkast.



KENMERKEN & SPECIFICATIES

VOORZIENINGEN

- cv-ketel (Nefit, 2014)
- Isolatie: gedeeltelijk dubbel glas

ONDERHOUD

- Intern: goed
- Extern: goed

OPPERVLAKTE

- Woonoppervlakte: circa 86 m²

ROERENDE ZAKEN

- Lijst roerende zaken

GRONDSITUATIE

- Volle eigendom (geen erfpacht)

VVE

- In professioneel beheer
- Bijdrage VvE 204,- euro per jaar

BESTEMMING

- Wonen

KADASTRAAL

- Amsterdam
- M
- 6052
- A8



VERTREKKEN

- Woonkamer
- Open keuken
- Badkamer
- 3 Slaapkamers

BOUWJAAR

- 1611

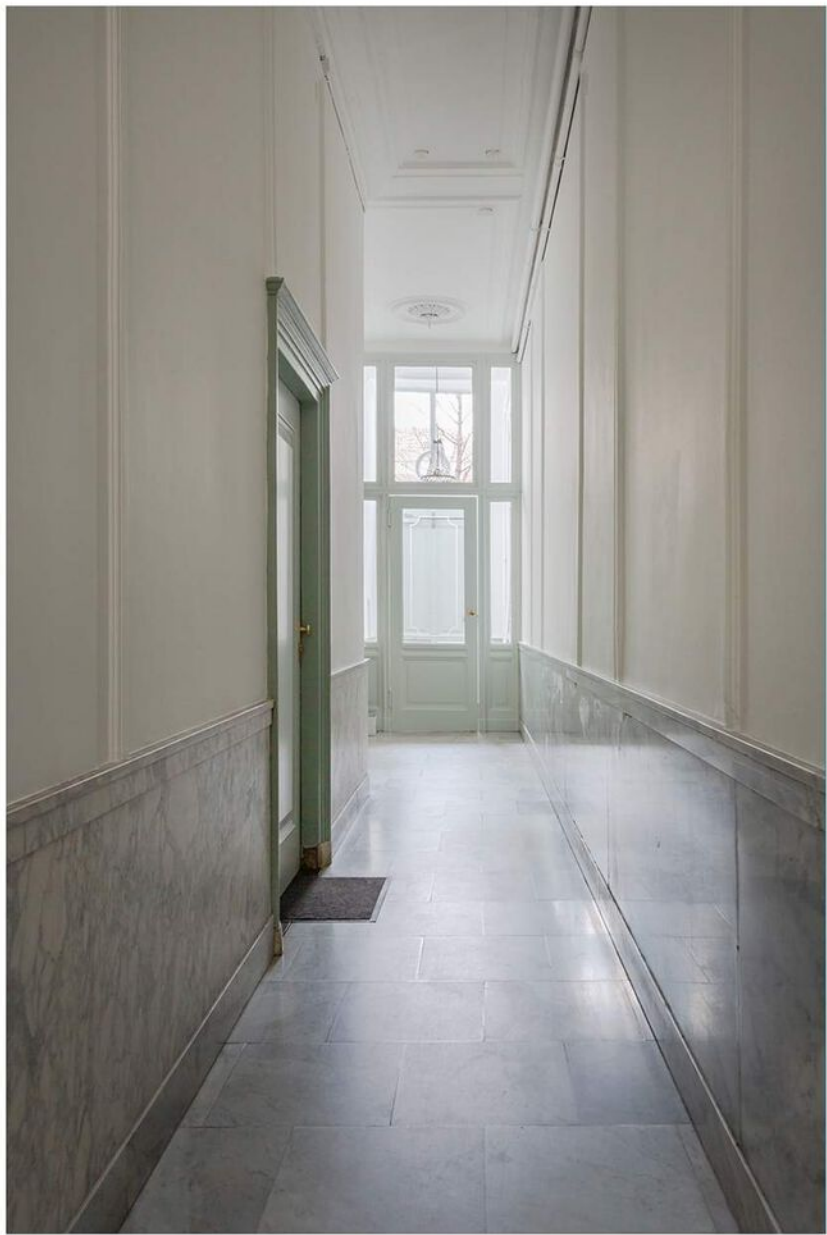
OPLEVERING

- In overleg

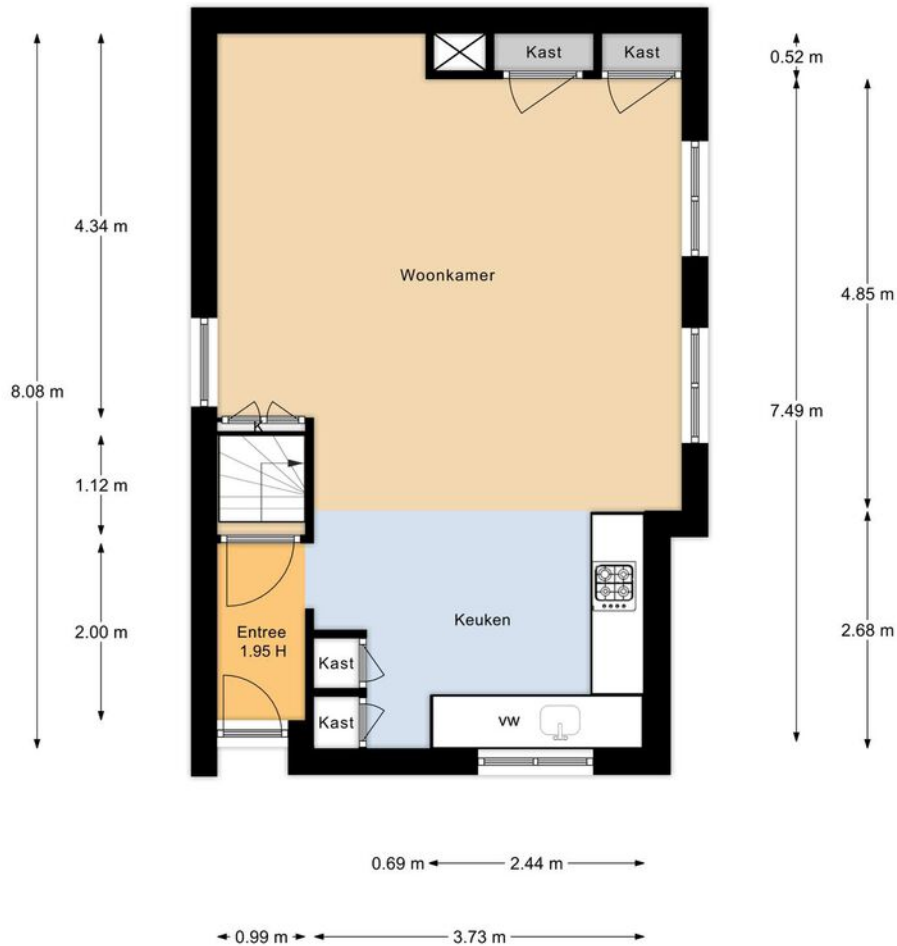
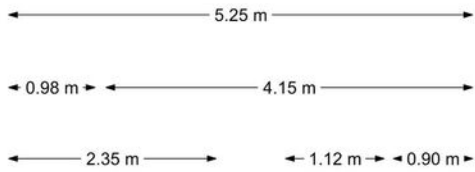
MONUMENT

- Rijksmonument

VRAAGPRIJS
€ 600.000,- K.K.

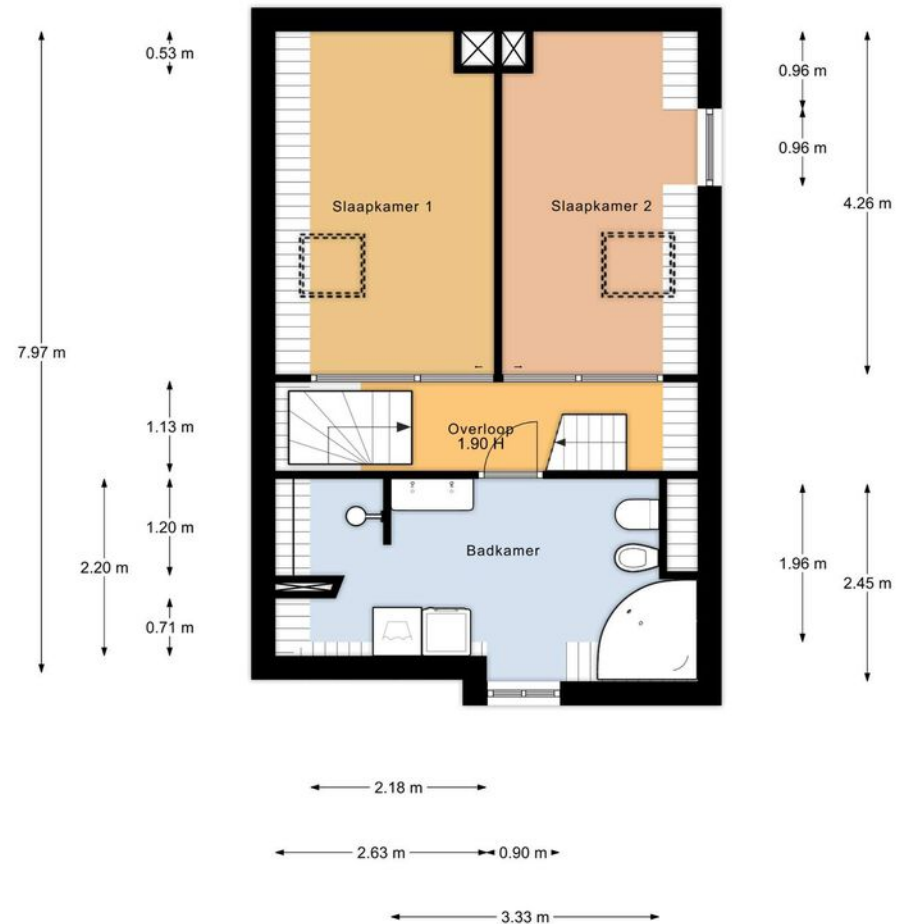
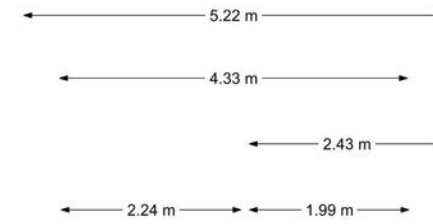


Tweede verdieping



"De oppervlakte is met grootst mogelijke zorgvuldigheid gemeten, echter biedt geen garantie en er kunnen geen rechten aan ontleend worden"
 © Van Roemburg & Woning Diagnose"

Derde verdieping

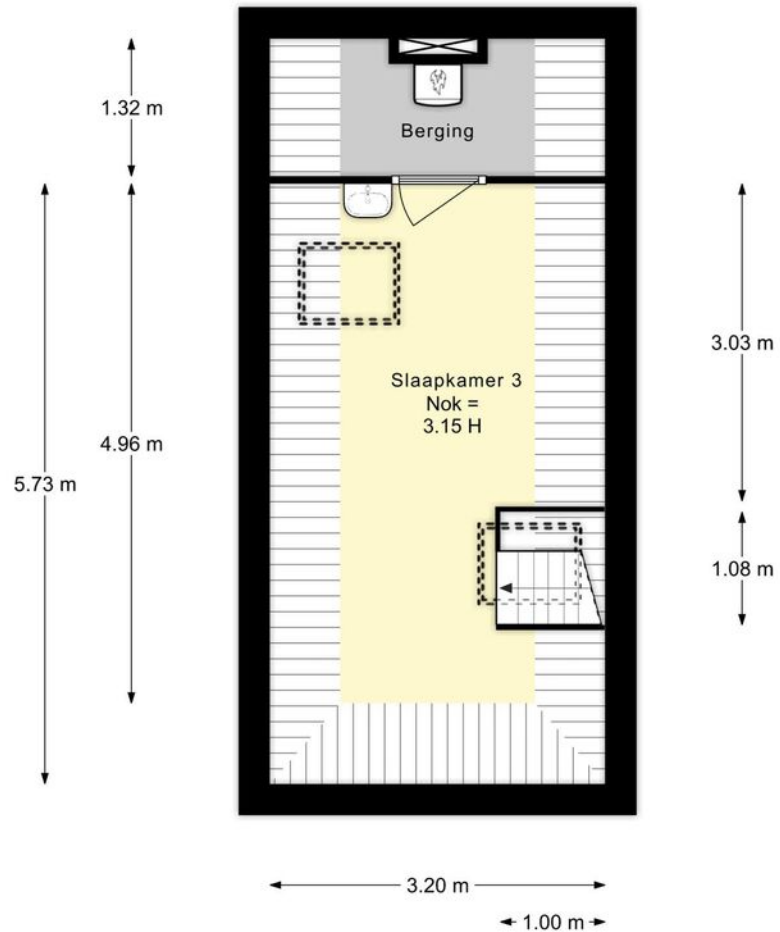


"De oppervlakte is met grootst mogelijke zorgvuldigheid gemeten, echter biedt geen garantie en er kunnen geen rechten aan ontleend worden"
 © Van Roemburg & Woning Diagnose"

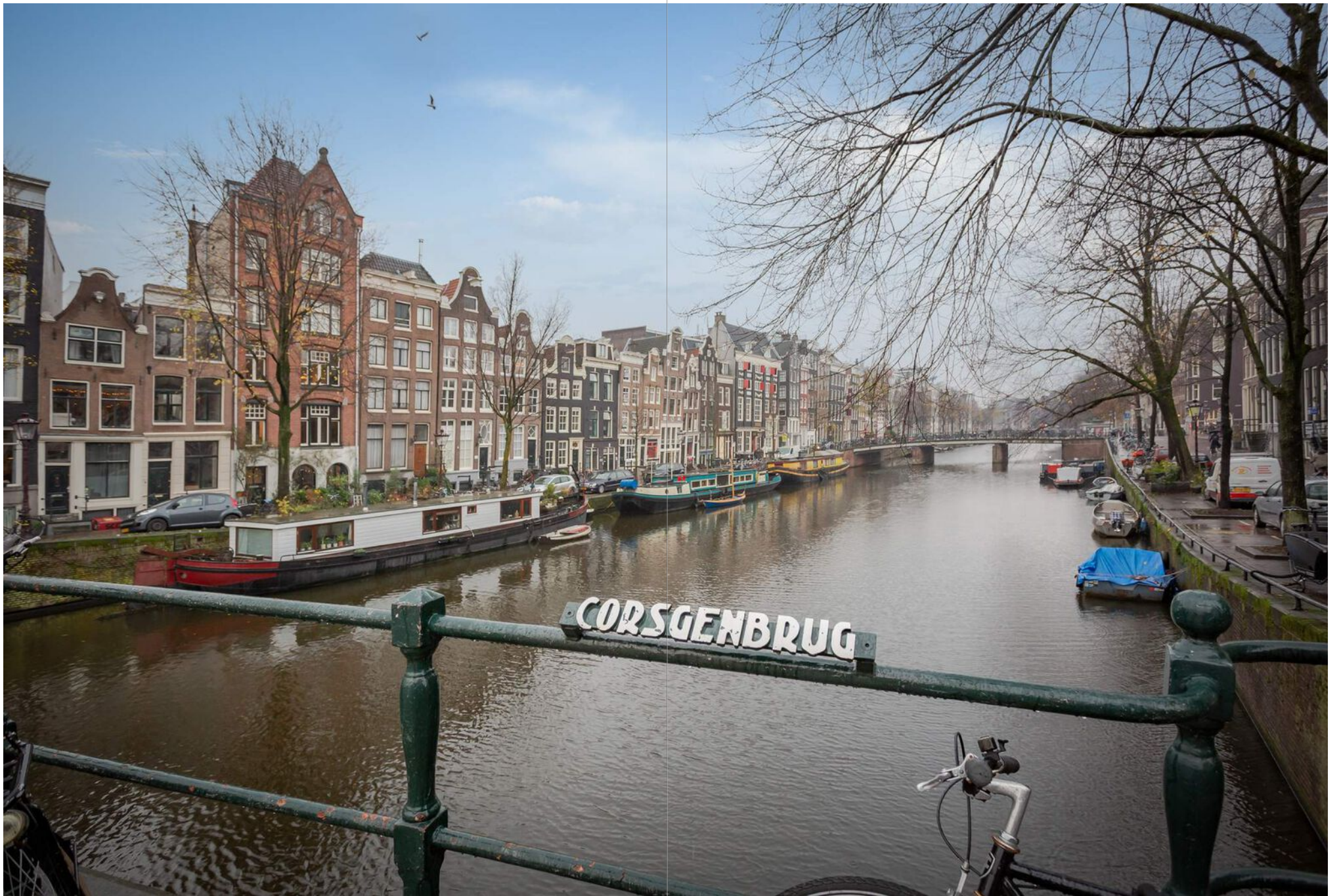
Vierde verdieping

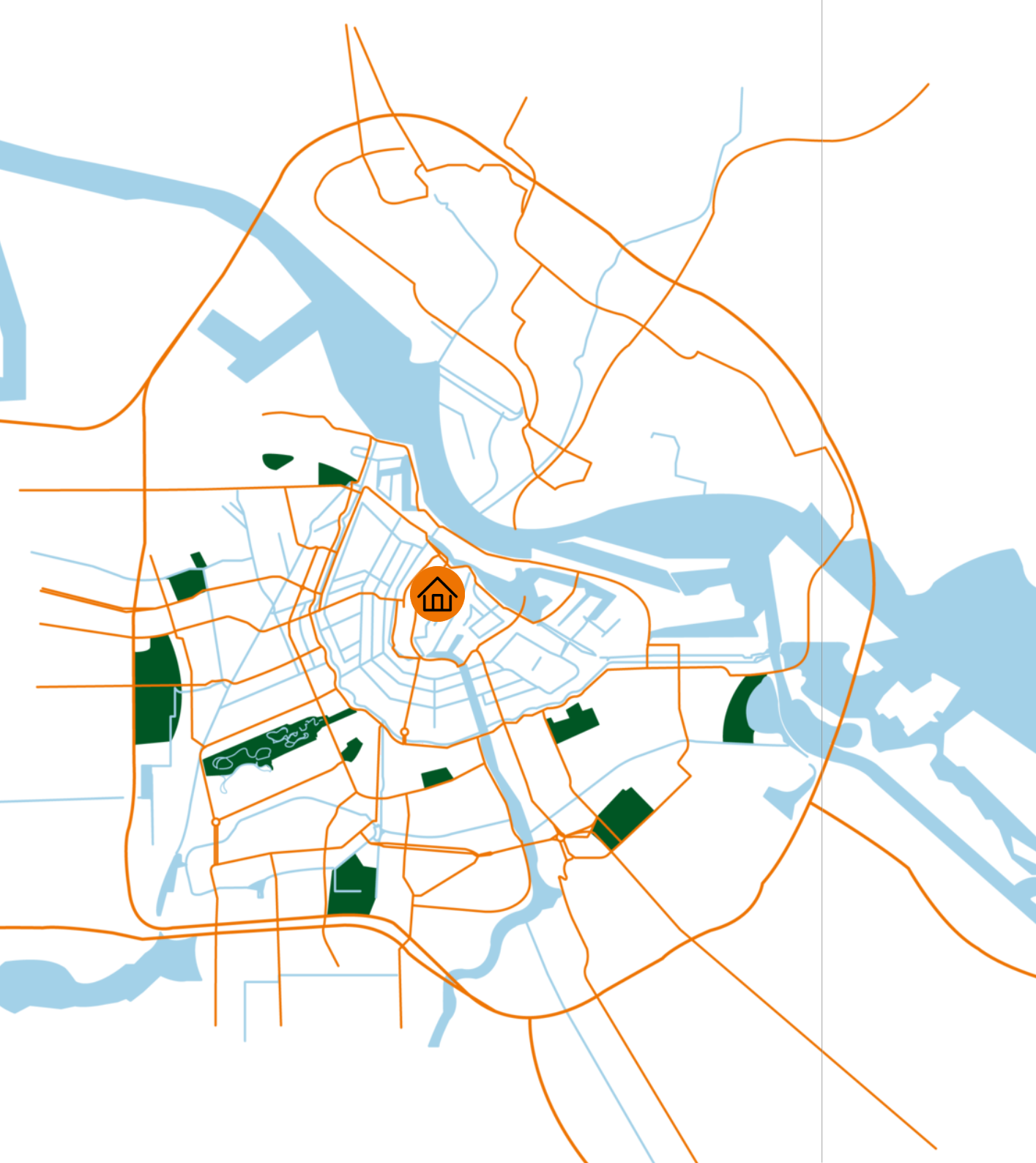
← 1.87 m →

◀ 0.84 m ▶



"De oppervlakte is met grootst mogelijke zorgvuldigheid gemeten, echter biedt geen garantie en er kunnen geen rechten aan ontleend worden"
© Van Roemburg & Woning Diagnose"





LOCATIE OP DE KAART

LIGGING

Het appartement is gelegen in het heerlijk rustige achterhuis aan het prachtige Singel, aan de grachtengordel van Amsterdam, schuin tegenover de Koepelkerk.

Gesitueerd in de oude binnenstad bij de gezellige Jordaan, met cafés, restaurants en terrasjes en een divers winkelaanbod. Ook de 9-Straatjes liggen op loopafstand. En vergeet de Haarlemmerdijk en de Noordermarkt niet.

De locatie is goed bereikbaar vanaf de Ring A10 via afrit S103. Vanaf de Nieuwezijds Kolk zijn er diverse openbaarvervoer mogelijkheden. En op minder dan 5 minuten fietsen en 10 minuten lopen ligt het Centraal Station.

BIJZONDERHEDEN

- Oorspronkelijk bouwjaar circa 1611
- Rijksmonument
- Eigen grond (geen erfpacht)
- Woonoppervlakte circa 86 m² (NEN2580 rapport aanwezig)
- 4-kamerappartement; verdeeld over drie lagen
- 3 slaapkamers
- Oorspronkelijke houten vloer uit de 17e eeuw
- Prachtige plafondbalken (de hoogte tussen de balken is circa 2,15 m en onder de balken circa 1,95 m)
- Verwarming en warm water middels cv-ketel (type Nefit, bouwjaar eind 2014)
- VvE in professioneel beheer
- De bijdrage aan de VvE bedraagt circa € 204,- en samen met het voorschot op gas en licht van € 138,89 per maand is dat in totaal € 342,89 per maand
- Oplevering in overleg, kan snel



Jacob Marisplein 35
1058 JC Amsterdam
020 226 00 66
info@boelenmakelaardij.nl
www.boelenmakelaardij.nl



Bij het samenstellen van deze brochure staan correctheid, volledigheid en actualiteit bij ons hoog in het vaandel. Desondanks kunnen geen rechten worden ontleend aan de informatie. Wij zijn op geen enkele grond aansprakelijk voor eventuele incorrecte informatie in deze brochure.