

Voel je thuis in

PORTA BASILICA 13 HOUTEN

De makelaar waar
je je thuis voelt.



Ludenhoff 
makelaars & taxateurs o.g.

030-2368484

utrecht@ludenhoff.nl | [ludenhoff.nl](https://www.ludenhoff.nl)



Klanten waarderen ons met een ...

Deze waardering is afkomstig van Funda.

9,5



Welkom

De makelaar waar
je je thuis voelt.

Wij zijn Ludenhoff makelaars en taxateurs o.g., de makelaar in Utrecht, Amstelveen en Amsterdam. Met één team van makelaars, taxateurs en hypotheekadviseurs zijn we actief in Utrecht, Zeist, De Bilt en regio Amstelveen en Amsterdam. We zijn een klein en persoonlijk kantoor met een groot werk-gebied en meer dan 45 jaar ervaring.

Wij weten wat er speelt. In de Nederlandse huizenmarkt én op alle fronten van ons vak. En tegelijkertijd zijn we ook gewoon mensen. We hebben zelf geboden, misgegrepen, gejuicht. In spanning afgewacht, getekend en geproost. Gekocht en verkocht. We weten hoe het voelt. En we weten hoe het werkt.

Zo kunnen we jou als klant zo goed mogelijk helpen als je bijvoorbeeld een huis wil kopen of een huis wil verkopen. Want dat is waar het ons uiteindelijk om gaat. Waarom klanten ons aanbevelen of zelf nog eens terugkeren? We zijn persoonlijk en direct in ons contact, geven eerlijk advies en hebben een flinke dosis kennis en ervaring.

We begeleiden je als verkoopmakelaar en aankoopmakelaar in Utrecht en Amstelveen van A tot Z. Taxeren je huis op de juiste waarde. En voorzien je op onafhankelijke wijze van een passende hypotheek. Pas als jij tevreden bent, zit onze taak erop. Dat is onze belofte.

Ludenhoff makelaars en taxateurs o.g. De makelaar waar je je thuis voelt.



Merlijn Nieland

VASTGOEDADVISEUR

030-2368484

+31 (0) 624166400

m.nieland@ludenhoff.nl

In contact komen met jouw makelaar in Utrecht

Heb je voornemens een woning te (ver)kopen, wil je je woning laten taxeren of heb je een vraag over jouw hypotheek? Dan gaan we binnenkort graag eens met je in gesprek - natuurlijk geheel vrijblijvend. Je kunt ons bereiken door te bellen naar +31 (0)30-2368484 of een email te sturen naar utrecht@ludenhoff.nl. Met al jouw prangende vragen kun je te allen tijde terecht bij Ludenhoff: dé makelaar uit Utrecht, Zeist, De Bilt en omstreken.



PORTA BASILICA 13 HOUTEN

Ben jij op zoek naar een fijn instapklaar huis in de jonge wijk Castellum, dan is deze tussenwoning misschien wel wat voor jou!

Lage energielasten, energielabel A, een goede en royale indeling, strakke afwerking, een zonnige tuin en een eigen parkeerplaats. Ja deze woning heeft het echt allemaal!

De woning is gelegen in de jonge en kindvriendelijke wijk Castellum en is sinds 2011 uit de grond gerezen. De wijk is erg prettig opgezet en heeft alle faciliteiten in de nabije omgeving. Daarnaast is de wijk zo opgezet dat het rustig is qua autoverkeer, toch ben je met de auto in no-time op de snelweg A27 en heb je het gelijknamige treinstation op loopafstand van de woning. Tot slot woon je ook op loopafstand van alle winkels voor je dagelijkse boodschappen.

De woning heeft een woonoppervlak van 127m². Deze woonmeters worden over de 3 woonlagen verspreid en er zijn mogelijkheden om dit nog uit te breiden, denk hierbij aan het plaatsen van dakkapellen aan weerszijden van de woning.

Op de begane grond stap je binnen in de entree die toegang verschaft aan de woonkamer en de trapopgang naar de eerste verdieping. De woonkamer met open keuken voelt ruim aan door onder andere de mooie breedte van de woning. De open keuken is voorzien van diverse inbouwapparatuur een veel werkruimte. Via de openslaande deuren is de zonnige tuin te bereiken. Daarnaast is de tuin gelegen aan het mandeligterrein waar de parkeerplaats is gesitueerd.

Op de eerste verdieping vind je de 3 slaapkamers van respectievelijk 17m², 10m² en 8m². Meer dan genoeg ruimte voor een ieder. Daarnaast zit op deze verdieping de moderne badkamer die voorzien is van toilet, ligbad, inloopdouche en een wastafel met bijpassend meubel.

De tweede verdieping is nu een royale multifunctionele ruimte die nu wordt gebruikt voor de was, sport en opslag. Uiteraard kan hier ook nog een slaapkamer worden gecreëerd.


Bijzonderheden:

- Bouwjaar 2011;
- 127m² woonoppervlakte op een perceel van 102m²;
- Zonnige tuin op het zuidwesten;
- Goede staat van afwerking en onderhoud;
- Energielabel A;
- Om de hoek van veel faciliteiten;
- EUR 39,- per kwartaal voor de parkeerplaats;
- Oplevering in overleg.

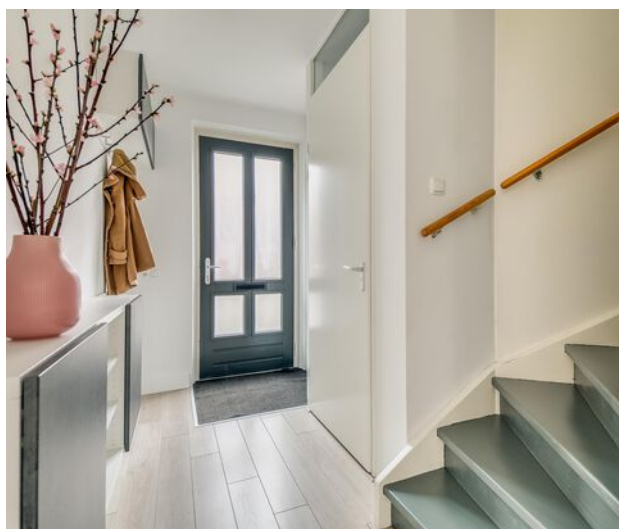


Kenmerken



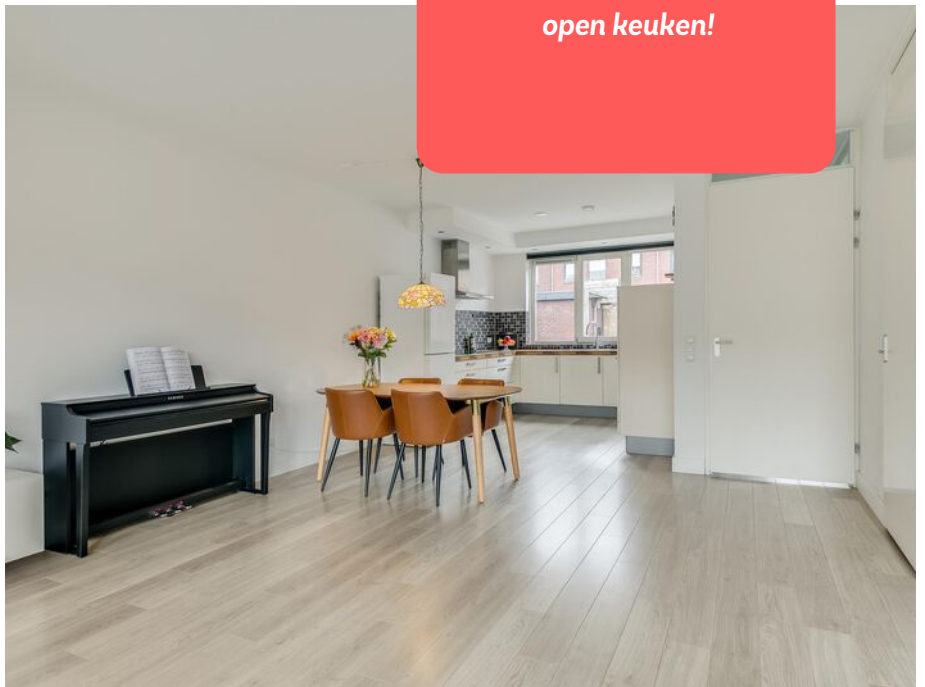
Soort woning	eengezinswoning	Gebruiksoppervlak wonen	127 m
Bouwtype	tussenwoning		
Bouwjaar	2011	Externe berguimte	6 m
Aantal kamers	5	Bruto inhoud	459 m
Slaapkamers	3	Perceeloppervlakte	102 m
Energie label		Tuin oppervlakte	41 m

Begane grond

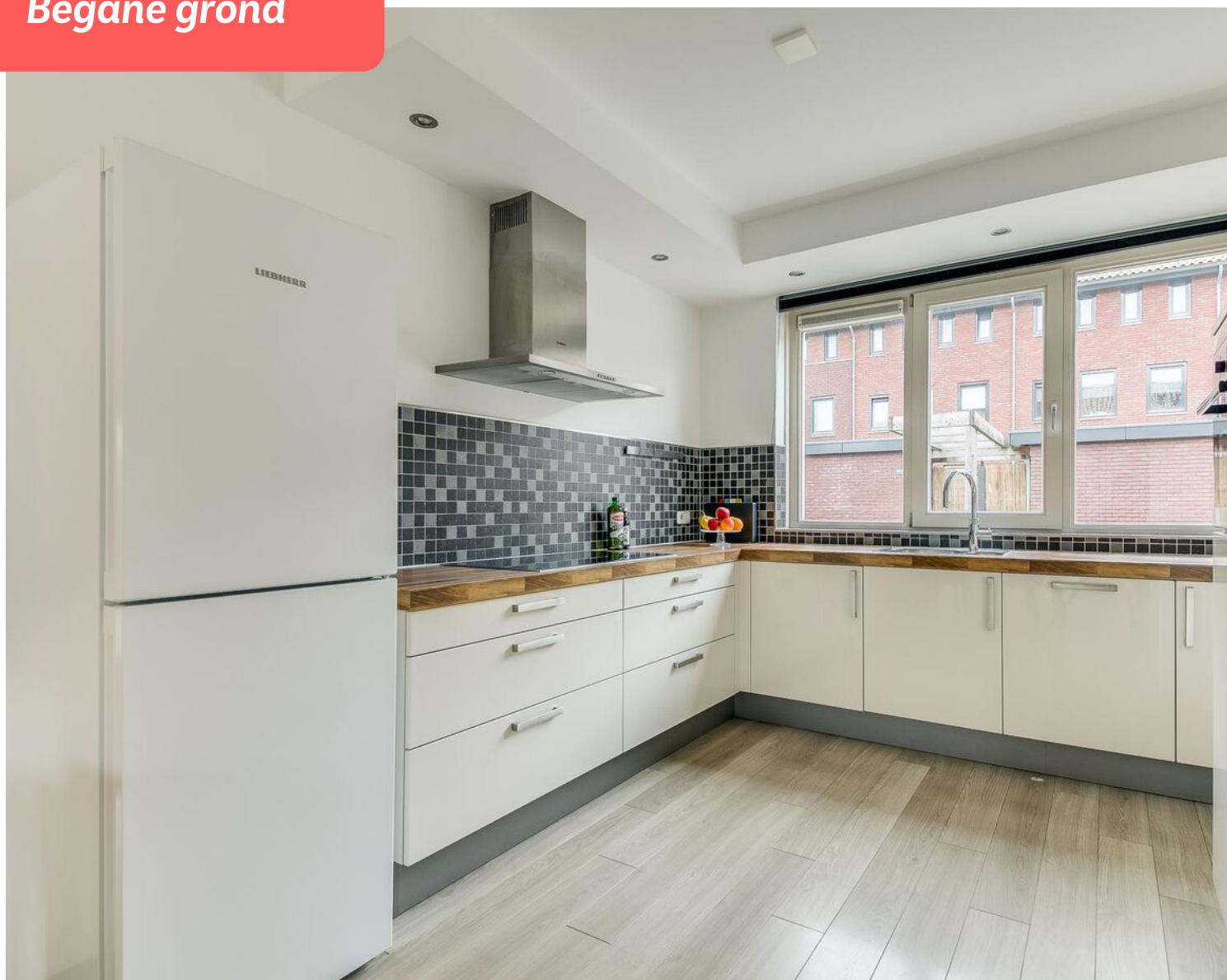




Heerlijke woonkamer met
open keuken!

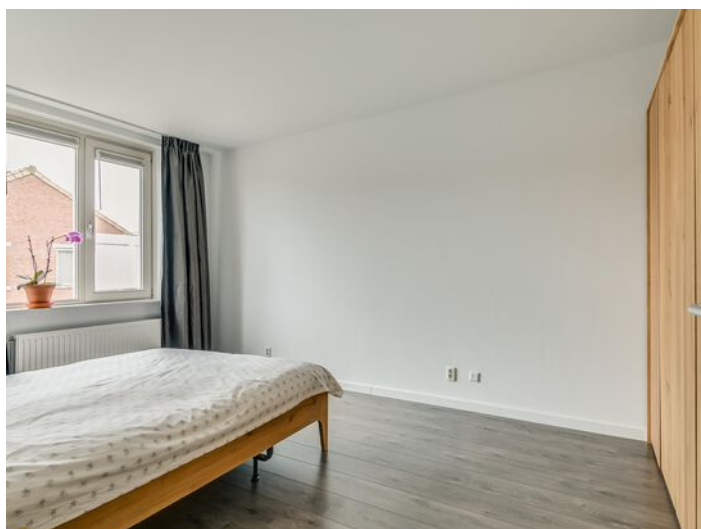


Begane grond



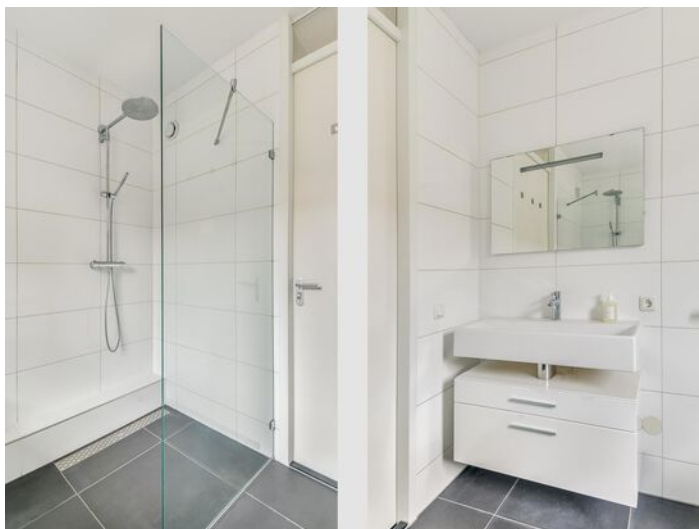


Eerste verdieping

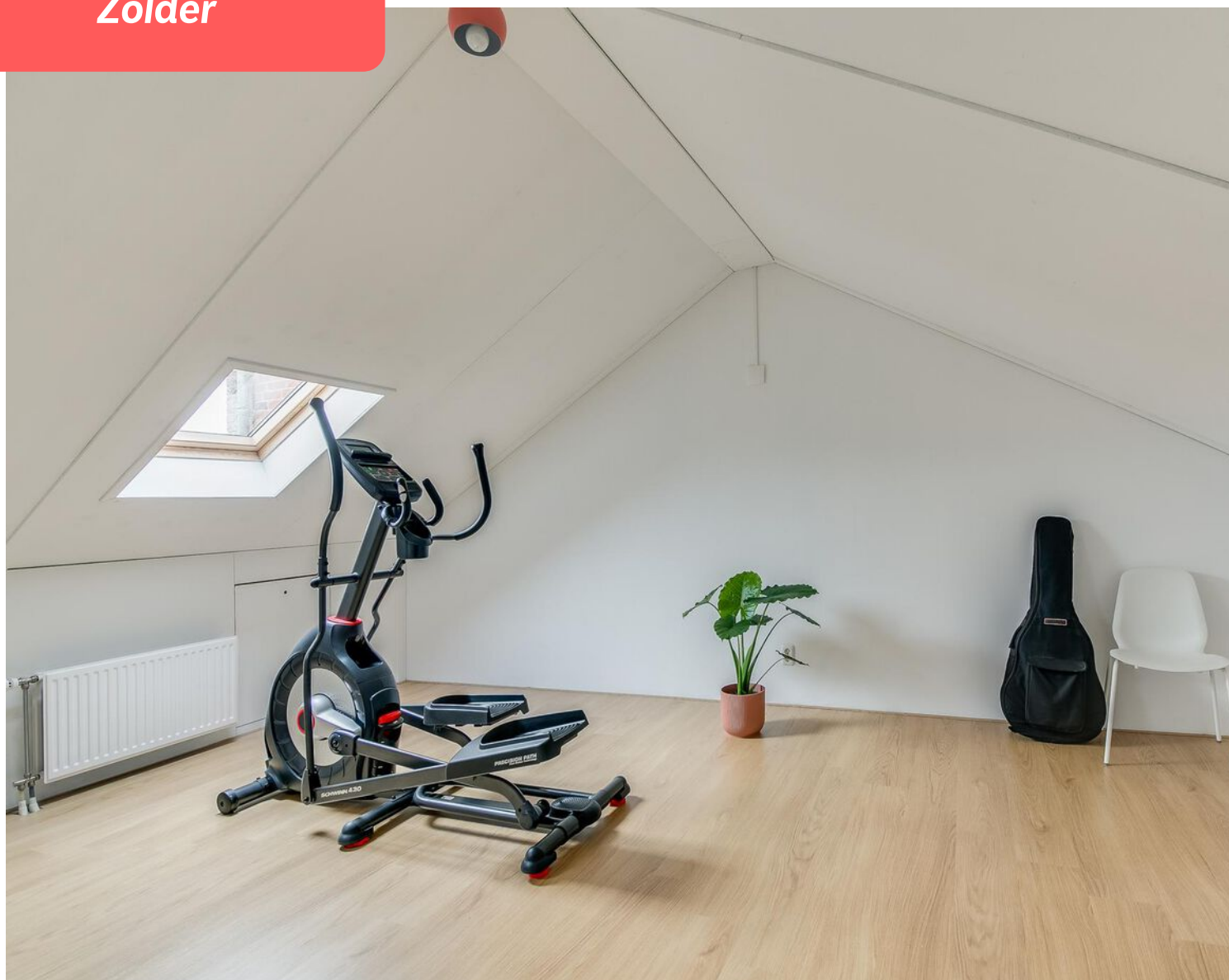




Ruime slaapkmaers & modern sanitair



Zolder



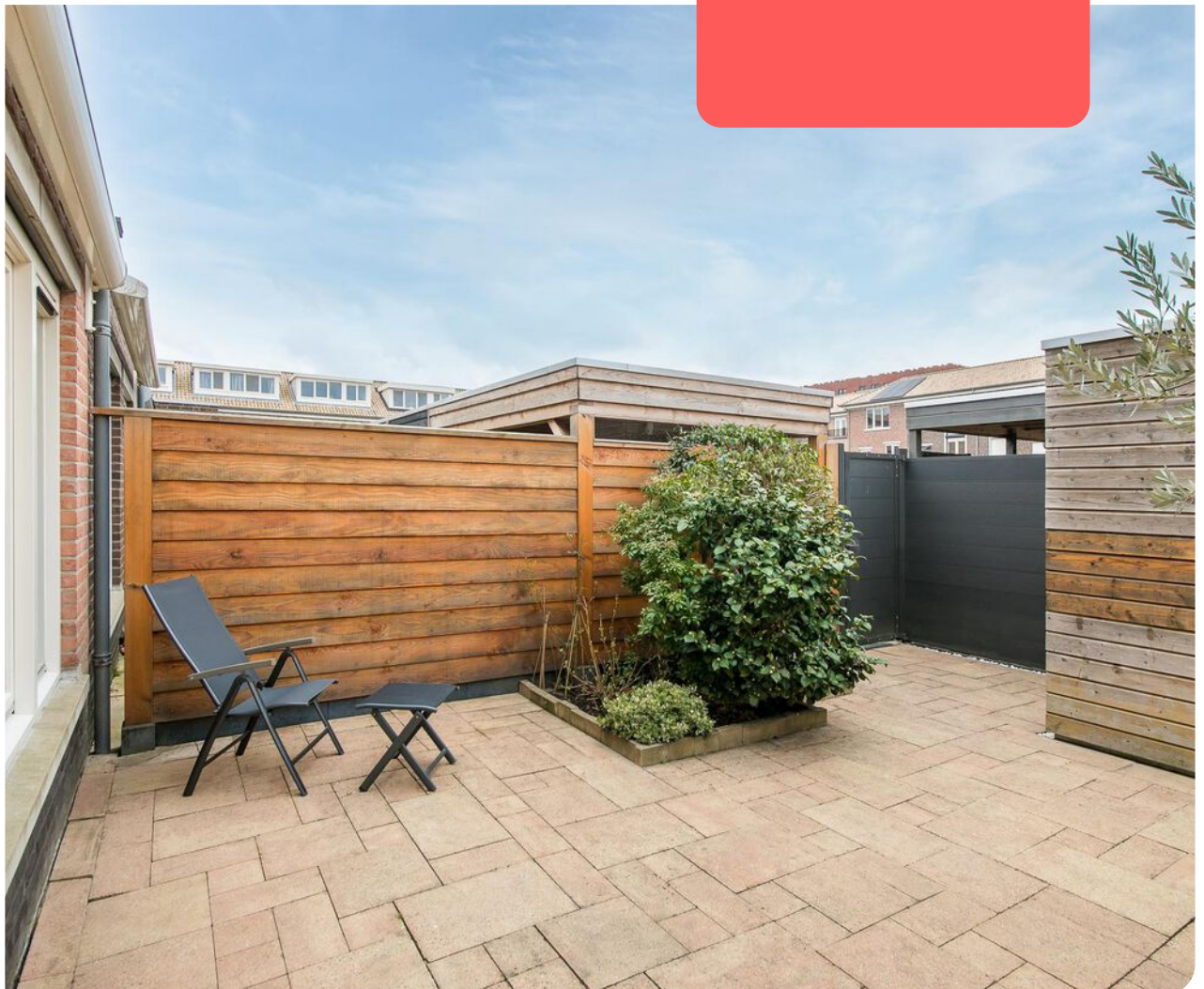


Tuin





Zonnige tuin op het
zuidwesten!

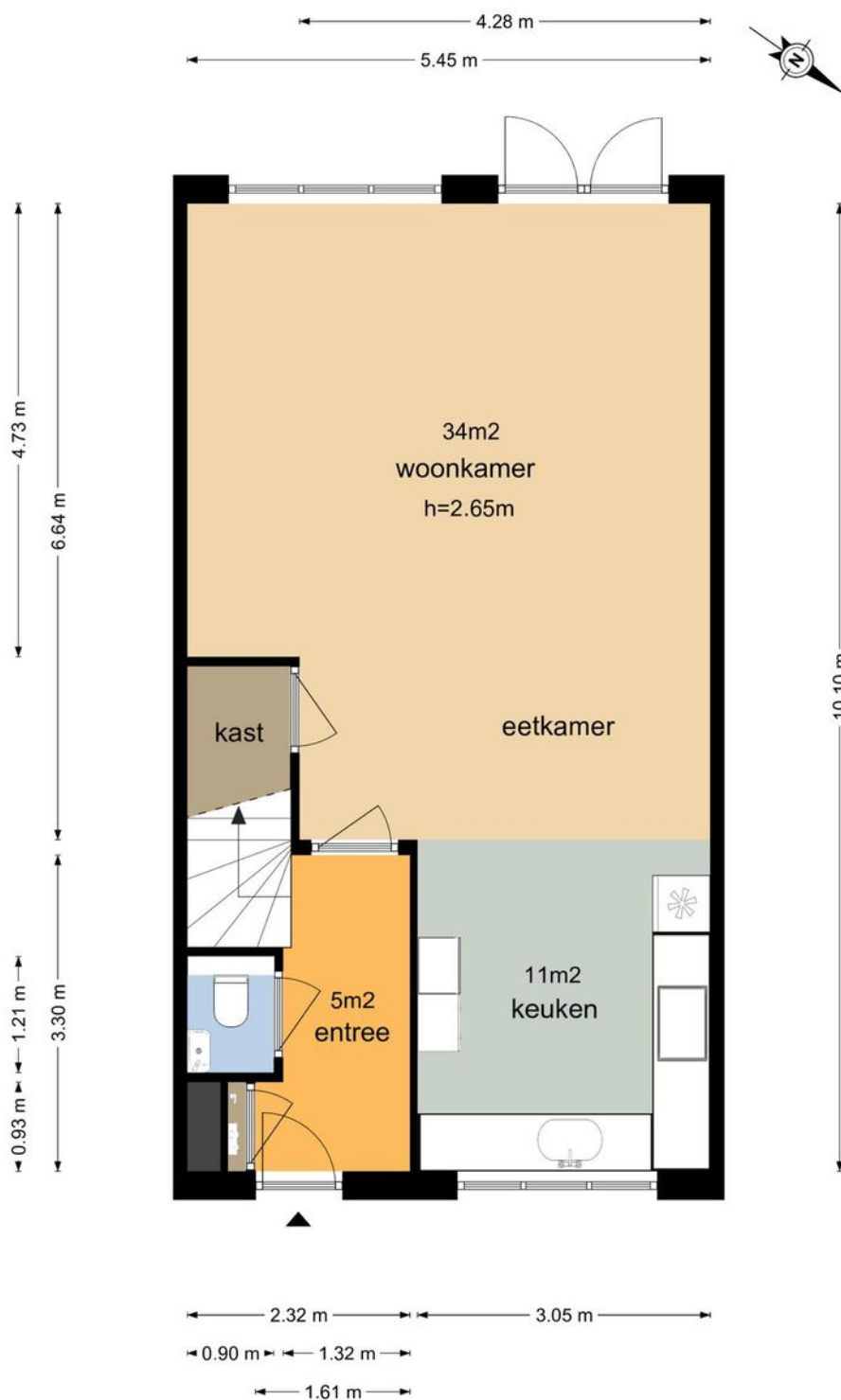




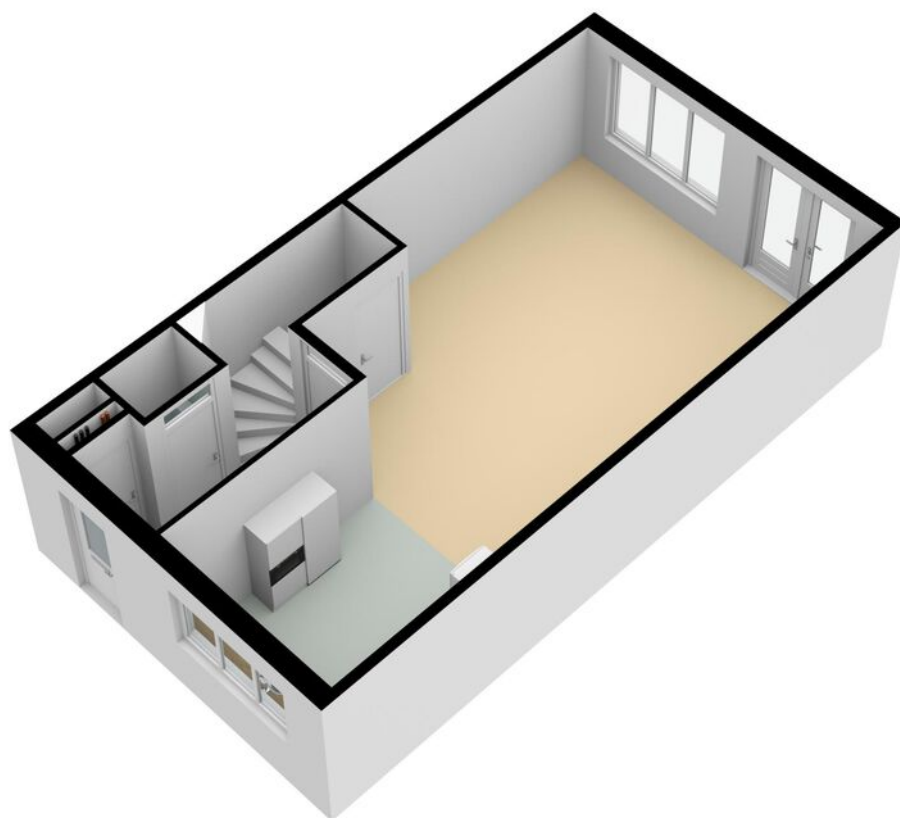


Plattegrond

Porta Basilica 13 - Houten Begane Grond

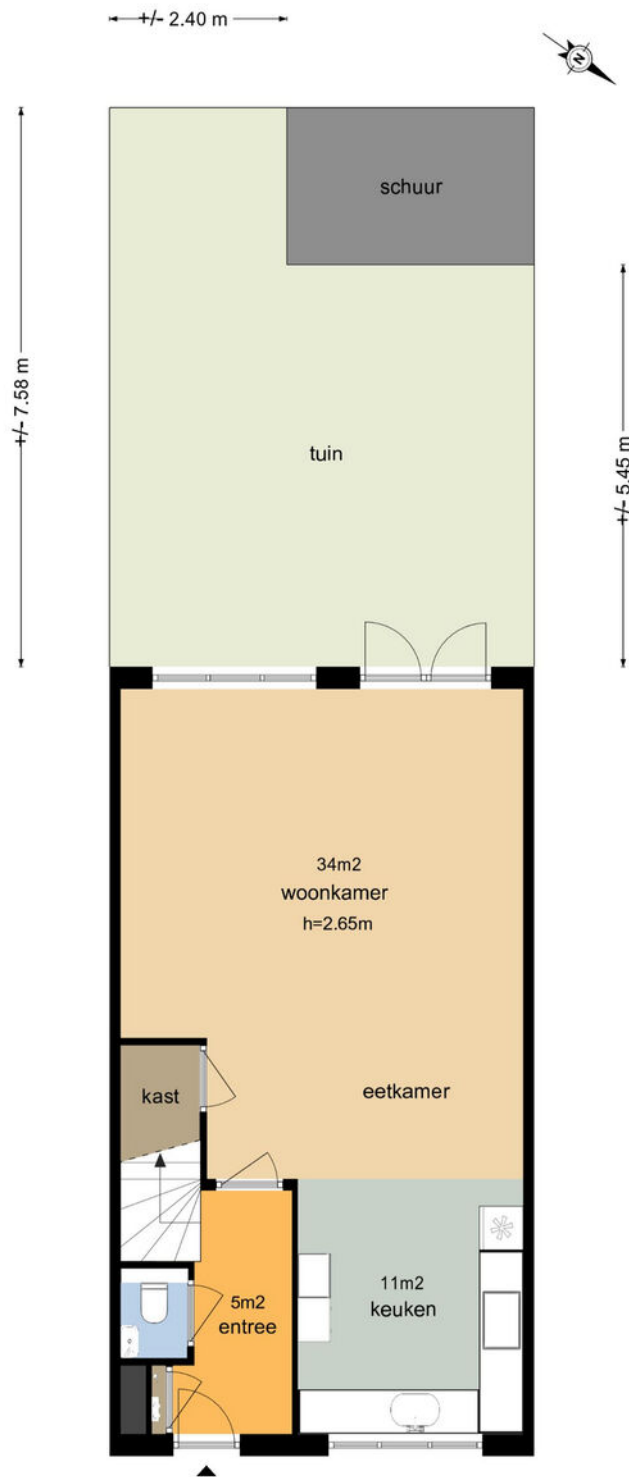


De plattegronden zijn geproduceerd voor promotionele doeleinden en ter indicatie.
Aan de plattegronden kunnen geen rechten worden ontleend
© www.vistaview.nl



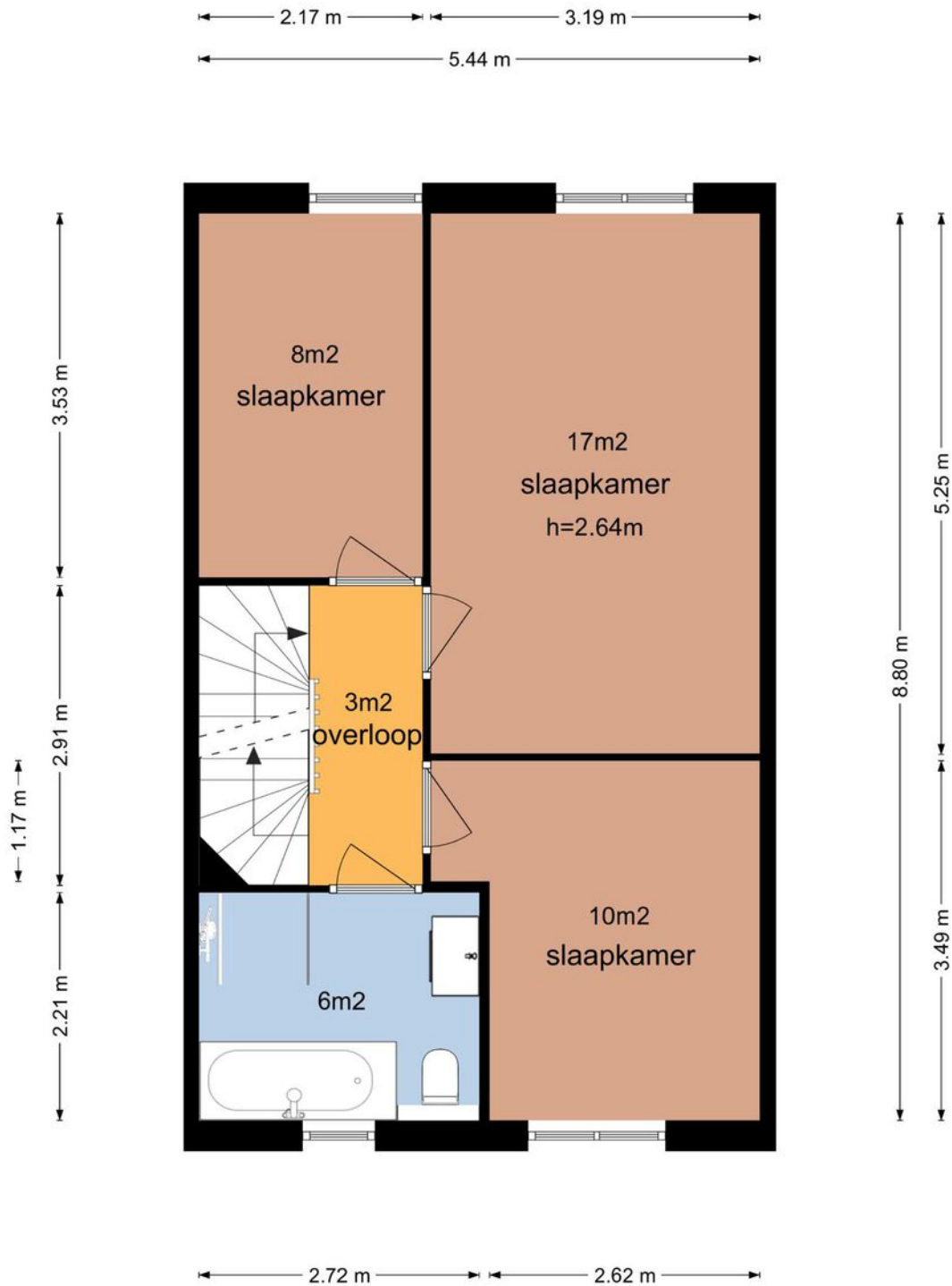
Plattegrond

Porta Basilica 13 - Houten Perceel



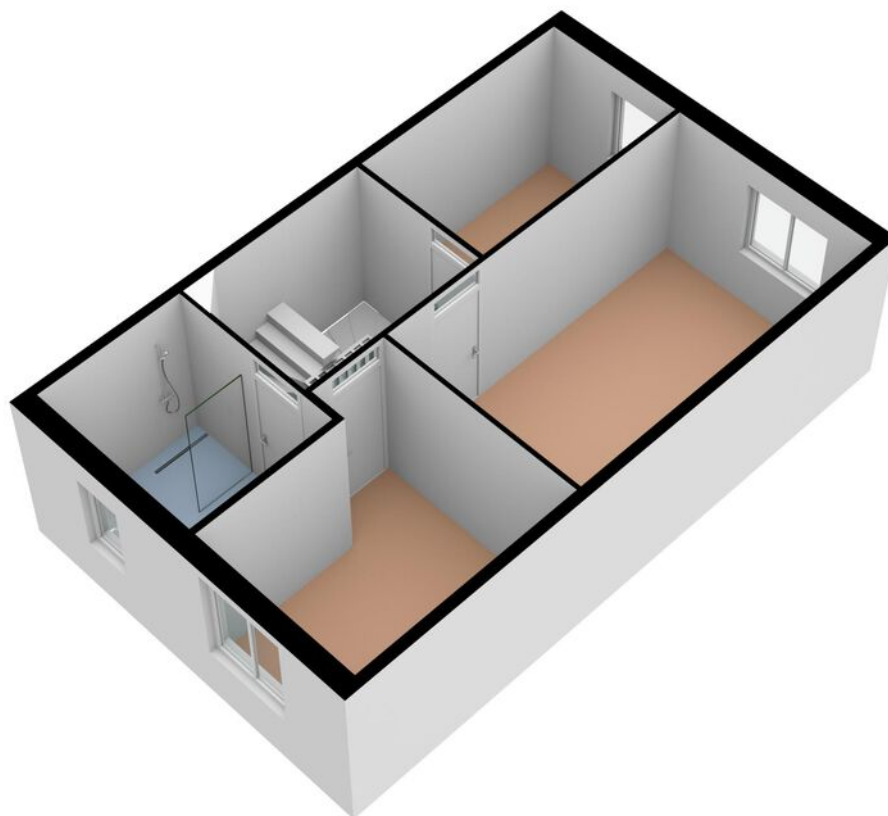
De perceel-plattegronden zijn geproduceerd voor promotionele doeleinden en slechts ter illustratie.
Raadpleeg de kadastrale kaart voor exacte maatvoering.
© www.vistaview.nl

Porta Basilica 13 - Houten
Eerste Verdieping

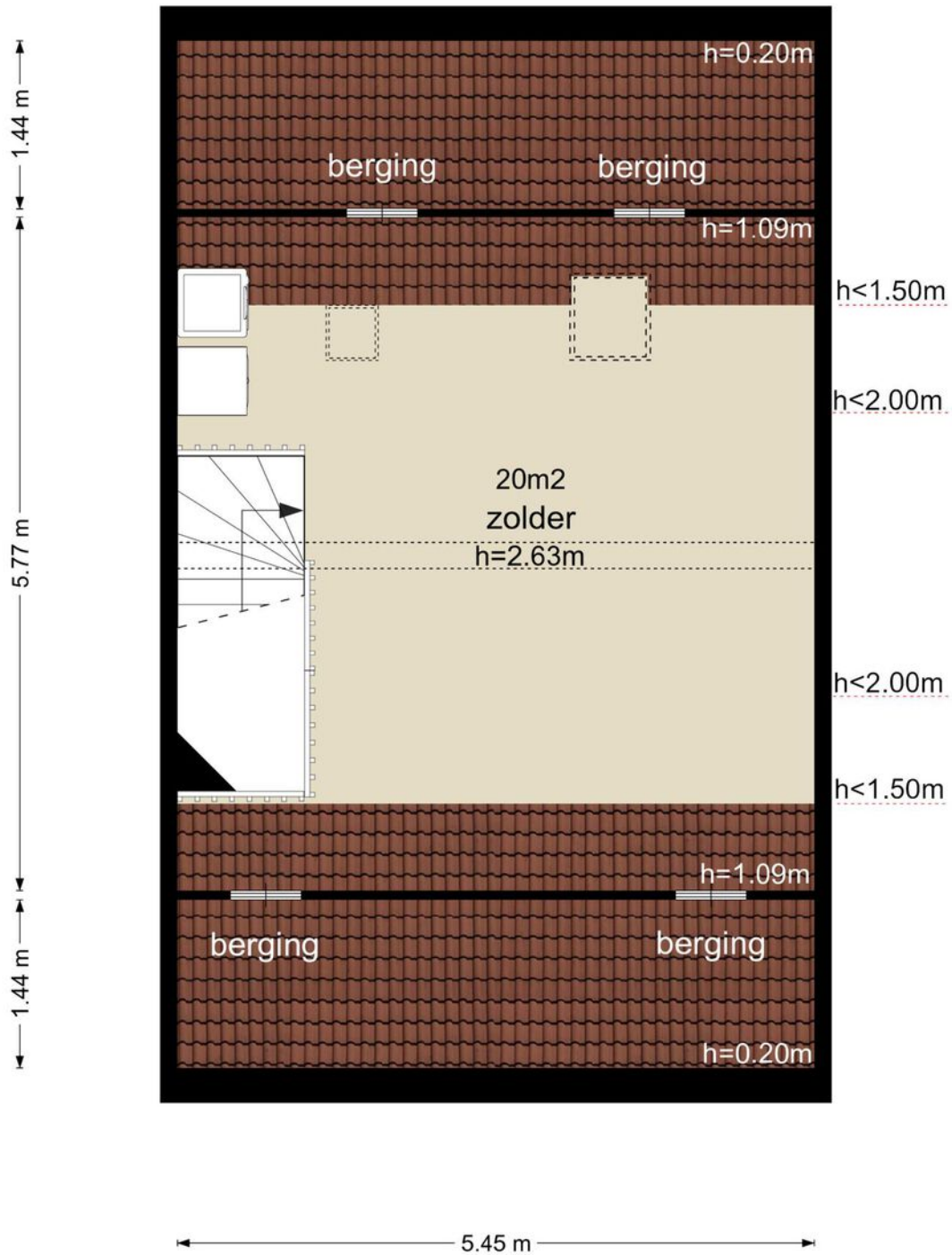


De plattegronden zijn geproduceerd voor promotionele doeleinden en ter indicatie.
Aan de plattegronden kunnen geen rechten worden ontleend
© www.vistaview.nl

Plattegrond

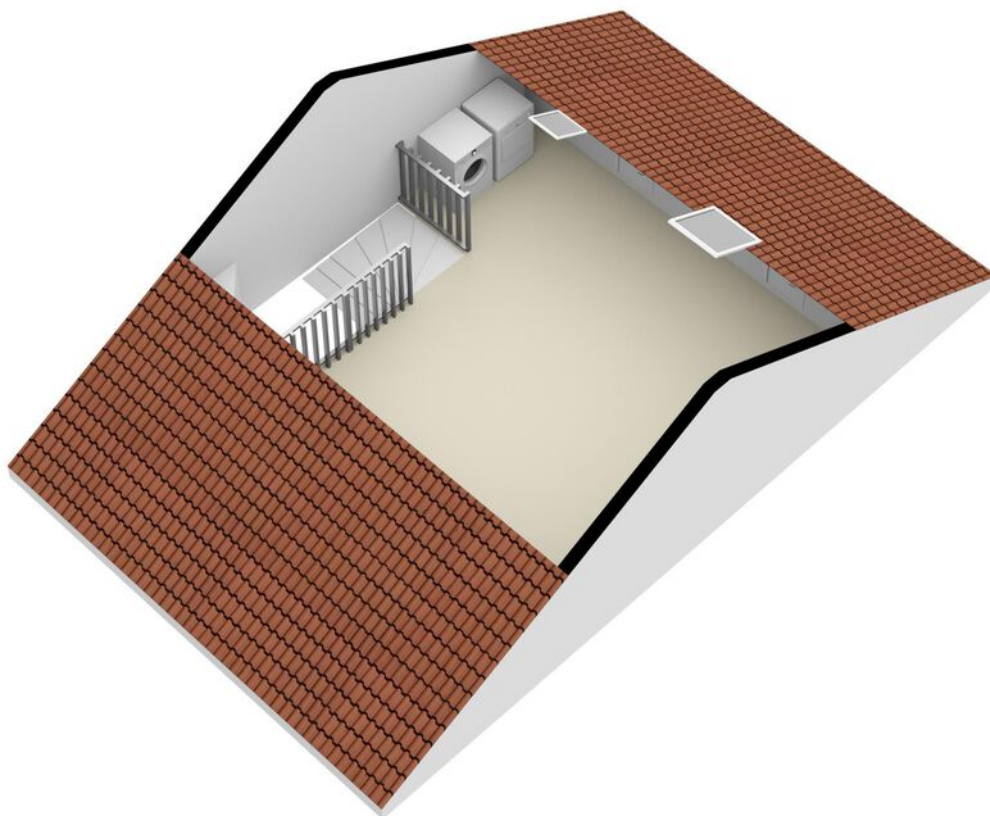


Porta Basilica 13 - Houten
Tweede Verdieping

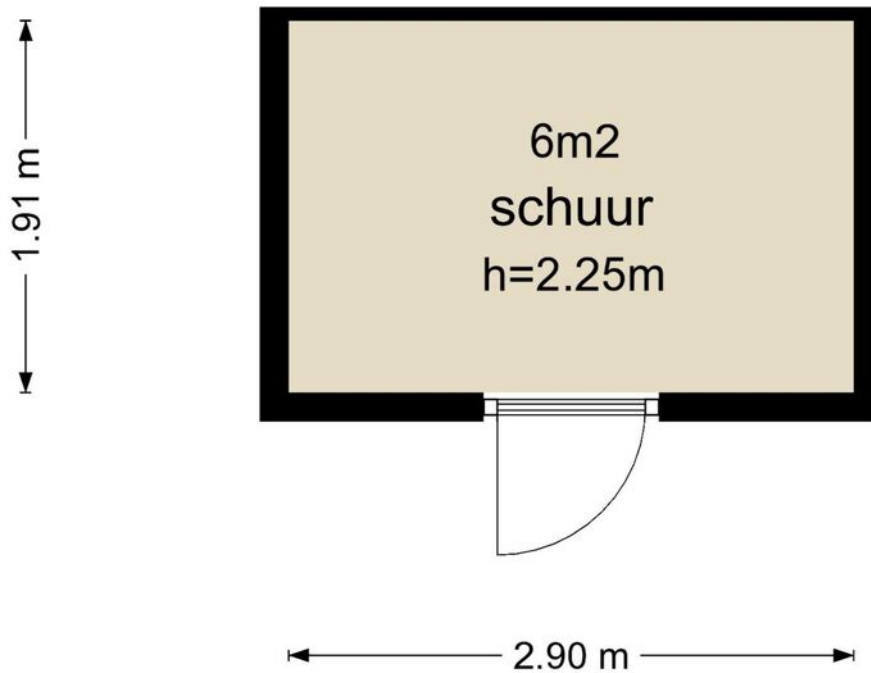


De plattegronden zijn geproduceerd voor promotionele doeleinden en ter indicatie.
Aan de plattegronden kunnen geen rechten worden ontleend
© www.vistaview.nl

Plattegrond

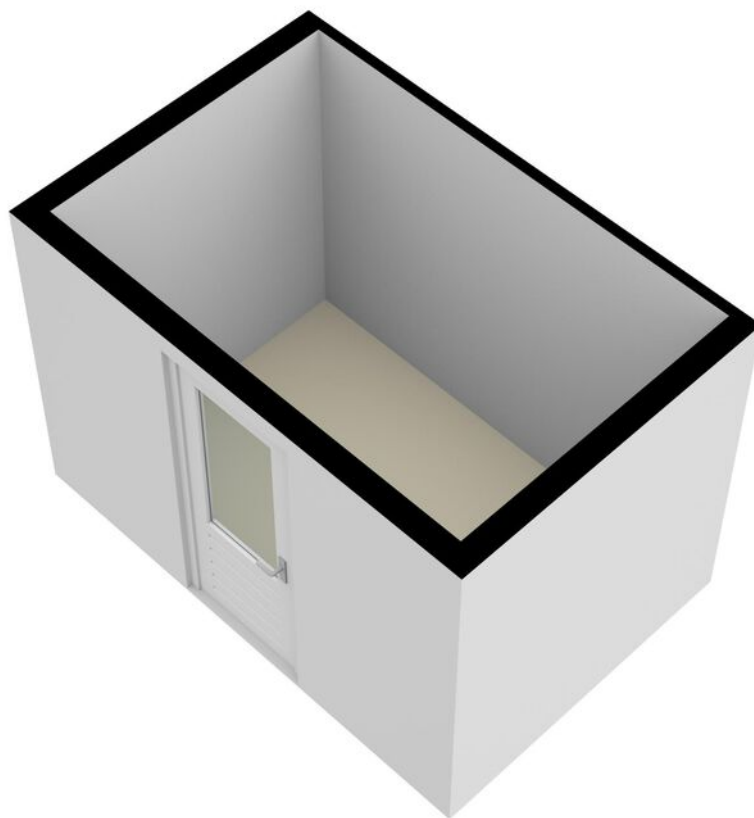


Porta Basilica 13 - Houten Schuur



De plattegronden zijn geproduceerd voor promotionele doeleinden en ter indicatie.
Aan de plattegronden kunnen geen rechten worden ontleend
© www.vistaview.nl

Plattegrond



**Porta Basilica 13 - Houten
Parkeerplaats**

2.60 m



4.10 m

De plattegronden zijn geproduceerd voor promotionele doeleinden en ter indicatie.
Aan de plattegronden kunnen geen rechten worden ontleend
© www.vistaview.nl

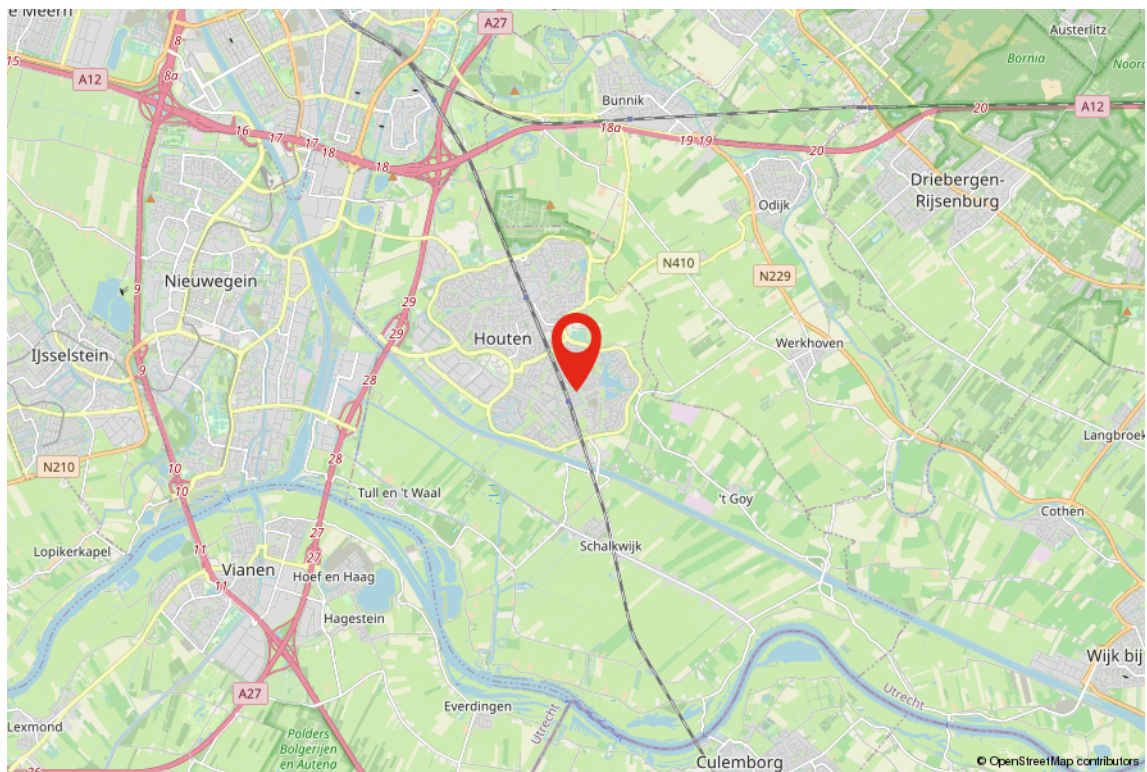
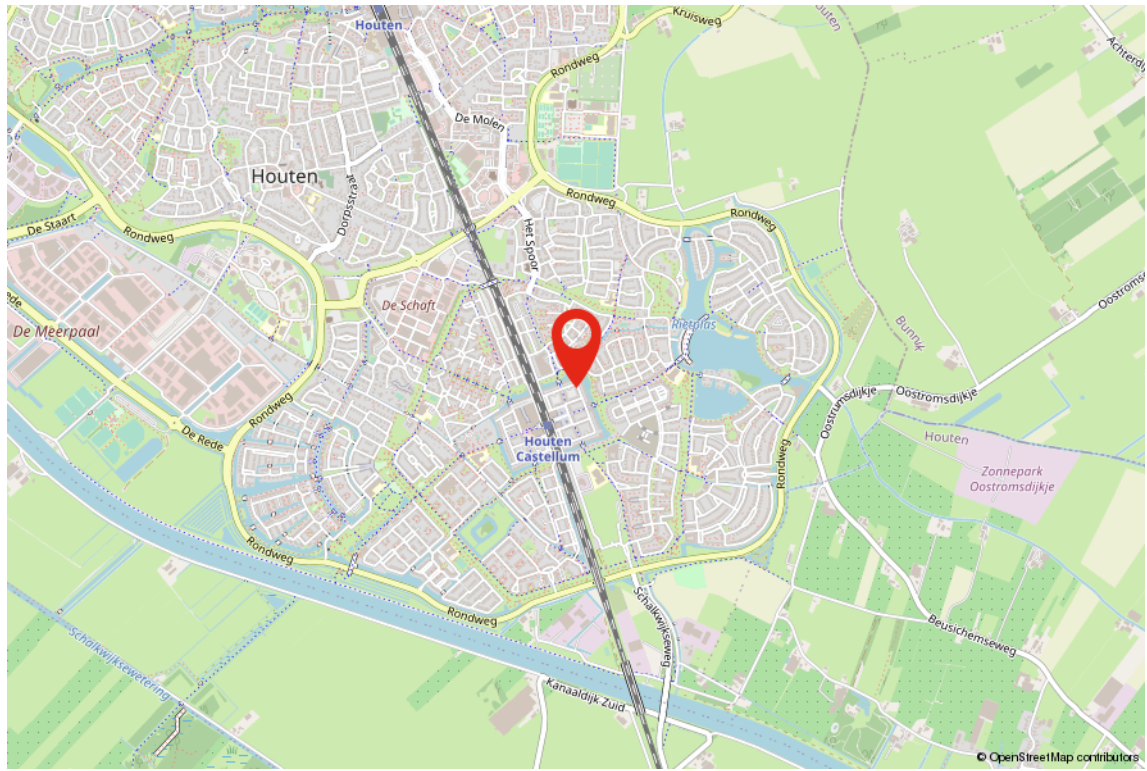
Kadastrale kaart

Kadastrale kaart

Uw referentie: ggg



<p>12345 Perceelnummer</p> <p>25 Huisnummer</p> <p>— Vastgestelde kadastrale grens</p> <p>— Voorlopige kadastrale grens</p> <p>— Administratieve kadastrale grens</p> <p>— Bebouwing</p> <p>Voor een eensluitend uittreksel, geleverd op 1 februari 2023 De bewaarder van het kadaster en de openbare registers</p>	<p>Schaal 1: 500</p> <p>Kadastrale gemeente Houten</p> <p>Sectie B</p> <p>Perceel 3193</p> <p>Aan dit uittreksel kunnen geen betrouwbare maten worden ontleend. De Dienst voor het kadaster en de openbare registers behoudt zich de intellectuele eigendomsrechten voor, waaronder het auteursrecht en het databankenrecht.</p>	
---	--	--



Lijst van zaken

Beschrijving	Blijft achter	Gaat mee	Ter overname
Woning - Interieur			
Designradiator(en)	X		
Verlichting, te weten			
- inbouwspots/dimmers	X		
- losse (hang)lampen		X	
(Losse)kasten, legplanken, te weten			
- Hang kast woonkamer en gang, incl kapstok	X		
- Tv meubel woonkamer	X		
Raamdecoratie/zonwering binnen, te weten			
- gordijnrails	X		
- gordijnen	X		
- (losse) horren/rolhorren	X		
- Plisse-gordijnen woonkamer/keuken	X		
Vloerdecoratie, te weten			
- laminaat	X		
Woning - Keuken			
Keukenblok (met bovenkasten)	X		
Keuken (inbouw)apparatuur, te weten			
- kookplaat	X		
- afzuigkap	X		
- combi-oven/combimagnetron	X		
- koelkast	X		
- vaatwasser	X		
- Quooker	X		
- Vrijstaande koel-vriescombinaties		X	
Keukenaccessoires, te weten			
- Ophang systemen, (ophangrail met planken/magneetlijst)	X		
Woning - Sanitair/sauna			
Toilet met de volgende toebehoren			

Lijst van zaken

Beschrijving	Blijft achter	Gaat mee	Ter overname
- toilet	X		
- toiletborstel(houder)		X	
- fontein	X		
Badkamer met de volgende toebehoren			
- ligbad	X		
- douche (cabine/scherm)	X		
- wastafel	X		
- wastafelmeubel	X		
- toilet	X		
- Spiegel met verlichting	X		
Woning - Exterieur/installaties/veiligheid/energiebesparing			
(Voordeur)bel	X		
Rookmelders	X		
(Klok)thermostaat	X		
Zonwering buiten	X		
Telefoonaansluiting/internetaansluiting	X		
Waterslot wasautomaat	X		
Warmwatervoorziening, te weten			
- Mechanische ventilatie	X		
Tuin - Inrichting			
Tuinaanleg/bestrating	X		
Beplanting	X		
Tuin - Bebouwing			
Tuinhuis/buitenberging	X		
Kasten/werkbank in tuinhuis/berging	X		

Ons team



Ludenhoff makelaars en taxateurs o.g.

BILTSTRAAT 445, 3572 AW UTRECHT | 030-2368484 | UTRECHT@LUDENHOFF.NL



Rob Kok

BEËDIGD MAKELAAR-TAXATEUR O.G.

030-2368484
+31 (0) 653222151
r.kok@ludenhoff.nl



Geert Siereveld

KANDIDAAT REGISTERMAKELAAR - TAXATEUR O.G.

030-2368484
+31 (0) 682944933
g.siereveld@ludenhoff.nl



Merlijn Nieland

VASTGOEDADVISEUR

030-2368484
+31 (0) 624166400
m.nieland@ludenhoff.nl



Wendy van Beek

OFFICE MANAGER

030-2368484
w.vanbeek@ludenhoff.nl



Monique Klunder

OFFICE MANAGER

030-2368484
m.klunder@ludenhoff.nl

Algemene voorwaarden

1. Algemeen

Deze brochure is met zorg samengesteld. Nadrukkelijk wordt vermeld dat de bijgaande algemene verkoopvoorwaarden van toepassing zijn en dat aan deze objectinformatie en plattegronden indicaties zijn waaraan geen rechten kunnen worden ontleend. Deze objectinformatie geldt als een uitnodiging om in onderhandeling te treden.

2. Koopovereenkomst

De koopovereenkomst wordt gesloten op basis van een NVM-koopakte volgens het laatste model vastgelegd door de NVM, de Consumentenbond en de Vereniging Eigen Huis. Voor de verkoop zijn verkoopvoorwaarden gesteld die hieronder zijn opgenomen. Bij het uitbrengen van een bieding en het sluiten van een koopovereenkomst wordt men geacht bekend te zijn met deze verkoopvoorwaarden en deze te aanvaarden.

3. Waarborgsom

Tot zekerheid voor de nakoming van de verplichtingen van koper wordt uiterlijk binnen 5 weken na het sluiten van de koopovereenkomst een waarborgsom gestort bij de notaris, een bedrag ter grootte van 10% van de koopsom. In plaats van de waarborgsom kan koper ook een schriftelijke bankgarantie doen stellen, mits deze bankgarantie onvoorwaardelijk is afgegeven door een in Nederland gevestigde bankinstelling.

4. Oplevering

Het pand wordt opgeleverd in de huidige staat met alle daarbij behorende rechten, aanspraken, zichtbare en onzichtbare gebreken (voor zover bij de verkopende partij niet bekend) heersende-/lijdende erfdiensbaarheden, kwalitatieve rechten en vrij.

5. Notariskeuze

Volgens keuze van de koper (tenzij anders vermeld). Indien de kosten die door de notaris in rekening zullen worden gebracht en die verband houden met de aflossing van overbruggingsleningen en/of aflossing en doorhaling van verkopers' hypothe(e)k(en) en/of beslagen die op het verkochte rust(en), meer bedragen dan: € 10,00 per telefonische overboeking; € 40,00 voor het opvragen van (een) aflossingsnota('s) bij de hypotheek-/kredietverstrekking instantie(s) per aflossing; € 120,00*) per akte van gehele doorhaling; € 150,00*) per akte van gedeeltelijke doorhaling (alle bedragen zijn inclusief BTW en de twee laatstgenoemde bedragen tevens inclusief kadastraal recht), dan zal de koper dit meerdere voor zijn rekening nemen.

Deze extra kosten zal de notaris op de afrekening ter zake van de levering direct doorberekenen aan de koper. Dit artikel is tevens van toepassing indien er administratiekosten, kantoorkosten en/of beheerkosten in rekening gebracht worden.

Genoemde kosten zijn gebaseerd op bedragen zoals die algemeen en redelijkerwijs door notarissen bij een verkopende partij in rekening worden gebracht voor de betreffende verrichtingen. Indien de door de koper aangewezen notaris voor de betreffende verrichtingen meer aan kosten in rekening brengt dan genoemde gedragen, komt het meerdere voor rekening en risico van koper. *) kosten van inschrijving ad € 7,97 (wordt niet belast met BTW) niet inbegrepen

6. Ouderdomsclausule

Koper verklaart ermee bekend te zijn dat deze woning meer dan 35 jaar oud is, wat betekent dat de eisen die aan de bouwkwaliteit gesteld mogen worden aanzienlijk lager liggen dan bij nieuwe(re) woningen. Tenzij de verkoper de kwaliteit ervan gegarandeerd heeft, staat hij niet in voor de staat van o.a. de elektriciteits-, gas-, (CV-) en waterinstallatie, niet voor de riolering/afvoeren, noch voor de staat van de fundering, het dak/de daken, de muren/gevels, de schoorstenen, de goten, de vloeren, de plafonds, het houtwerk van kozijnen, ramen en deuren, de beglazing, het sanitair en de keuken. Verkoper staat niet in voor de afwezigheid van doorslaand of optrekkend vocht, noch voor de afwezigheid van enig ongedierte/schimmels (houtworm, boktor, zwam, etc.). (Eventuele) bouwkundige kwaliteitsgebreken worden geacht niet belemmerend te werken op het in artikel 6.3 van de koopovereenkomst omschreven gebruik.

7. Asbest (indien van toepassing)

Partijen verklaren ermee bekend te zijn dat ten tijde van de bouw c.q. renovatie van het verkochte normale praktijk was asbest c.q. asbesthoudende materialen in de bouw te verwerken. Koper aanvaardt de eventuele aanwezigheid van asbest in het verkochte. Bij eventuele verwijdering van asbesthoudende materialen dienen op grond van milieuwetgeving speciale maatregelen te worden getroffen. Koper verklaart hiermee bekend te zijn en vrijwaart verkoper voor alle aansprakelijkheden die uit de aanwezigheid van enig asbesthoudende stof in de onroerende zaak kan voortvloeien.

Vanaf 2024 komt er een verbod op asbestdaken en asbestgolfplaten. Particulieren en bedrijven mogen die dan niet meer bezitten. Bedrijven kunnen gebruik maken van subsidieregelingen voor de verwijdering van asbest.

Voor meer informatie over de subsidieregelingen verwijzen wij u naar de overheid. Particulieren moeten de kosten voor het verwijderen van asbest zelf betalen. Koper verklaart bekend te zijn met deze wetgeving en vrijwaart verkoper voor elke aansprakelijkheid, hoe ook genaamd en onder welke titel dan ook, die uit de aanwezigheid en/of verwijdering van asbesthoudende stoffen/materialen kan voortvloeien.

8. Bedenktijd

Een aspirant koper, die in zijn hoedanigheid van consument een woning koopt, krijgt drie dagen bedenktijd om de koopovereenkomst te ontbinden. Deze bedenktijd begint om 0:00 uur van de dag die volgt op de dag dat de tussen partijen opgemaakte en door beide partijen ondertekende akte (in kopie) aan aspirant koper ter hand is gesteld, voor welke ontvangst aspirant koper een ontvangstbevestiging ondertekent. Deze bedenktijd eindigt tegen 24:00 uur van de laatste dag die van de bedenktijd deel uitmaakt. Indien de bedenktijd op een zaterdag, zondag of algemeen erkende feestdag eindigt, wordt deze verlengd tot en met de eerstvolgende dag die niet een zaterdag, zondag of algemeen erkende feestdag is.

9. Nutsbedrijven

Koper en verkoper zijn bekend met het feit dat 14 dagen voor de eigendomsoverdracht de mutatie moet worden doorgegeven bij de nutsbedrijven.

10. Bouwtechnische keuring

Koper wordt in de gelegenheid gesteld de woning voor het sluiten van de koopovereenkomst te laten keuren door een erkend bouwtechnisch bureau om eventuele bouwkundige gebreken vast te stellen, dan wel de woning te laten controleren op de aanwezigheid van asbesthoudende materialen en/of grond op enige verontreiniging te laten onderzoeken. De kosten van deze keuring komen voor rekening van de koper.

11. Verkoper heeft het pand niet zelf bewoond

Verkoper heeft uitdrukkelijk geattendeerd op het feit dat hij het verkochte nooit feitelijk heeft gebruikt en dat hij derhalve koper niet heeft kunnen informeren over eigenschappen c.q. gebreken van / aan het verkochte waarvan hij op de hoogte zou zijn geweest als hij het verkochte zelf feitelijk had gebruikt. In dit kader zijn partijen uitdrukkelijk overeen gekomen dat dergelijke eigenschappen c.q. gebreken voor risico en rekening van koper komen en dat bij de vaststelling van de koopprijs hiermee rekening is gehouden. Om dit risico te beperken heeft verkoper koper in de gelegenheid gesteld een bouwkundige keuring te doen uitvoeren

12. Meetinstructie

Deze woning is ingemeten volgens de Meetinstructie. De Meetinstructie is gebaseerd op de NEN2580. De Meetinstructie is bedoeld om een meer eenduidige manier van meten toe te passen voor het geven van een indicatie van de gebruiksoppervlakte. De Meetinstructie sluit verschillen in de meetuitkomsten niet volledig uit, door bijvoorbeeld interpretatieverschillen, afrondingen of beperkingen bij het uitvoeren van de meting. Hoewel wij de woning met veel zorg hebben opgemeten kan het zijn dat er verschillen zijn in de afmetingen. Nog verkoper nog de makelaar accepteert enige aansprakelijkheid voor deze verschillen. De maatvoeringen worden door ons gezien als zuiver indicatief. Indien de exacte maatvoering voor u van belang is, raden wij u aan de maten zelf te (laten) meten.

De makelaar waar
je je thuis voelt.



WIJ HELPEN JE GRAAG BIJ

Verkoop

Soepel verloop,
goede afloop.

Aankoop

Een huis kopen
waar je je thuis
voelt.

Taxatie

Zeker weten waar je
aan toe bent.

Hypotheek

Samen maken we
het mogelijk.

**Meer weten over onze diensten of ons aanbod?
Neem dan telefonisch contact met ons op of stuur
een mailtje. **We staan voor je klaar.****

Ludenhoff 
makelaars & taxateurs o.g.

Biltstraat 445, 3572 AW Utrecht
030-2368484 | utrecht@ludenhoff.nl

[ludenhoff.nl](https://www.ludenhoff.nl)