

# Te koop: appartement

Croesestraat 136 A  
Utrecht

Vraagprijs:

€ 270.000,-



Utrechtseweg 223 | 3818 EE Amersfoort | 033 445 07 05  
info@commavastgoed.nl | commavastgoed.nl

**comma**  
vastgoed

## Croesestraat 136 A, Utrecht

# Omschrijving

**De Croesestraat ligt in de populaire wijk Rivierenwijk. In de nabije omgeving zijn station Vaartsche Rijn, diverse winkels, supermarkten, restaurants en scholen gevestigd. Het Utrechtse stadscentrum en het centraal station zijn op loopafstand gelegen. Het appartement is tevens goed gesitueerd ten opzichte van uitvalswegen. De woning is gelegen aan de Balijelaan, hier zijn de komende jaren ontwikkelplannen om de straat te vergroenen. Parkeren kan met vergunning op de openbare weg.**

**Het appartement maakt onderdeel uit van het complex dat in 2011 geheel gerenoveerd is. De woning is voorzien van een laminaat vloer, glad gestuukte wanden, dubbele beglazing en is volledig geïsoleerd.**

### INDELING

Begane grond: Gezamenlijke entree, deze deel je met drie andere huishoudens.

Eerste verdieping: entree, open keuken met onder andere oven en koelkast. Woonkamer met toegang tot het zonnige balkon gelegen op het Zuiden. Toilet met fontein en keurig afgewerkte cv-kast. Via de badkamer welke is voorzien van een douche wastafel en bergruimte is de slaapkamer te bereiken. De lichte slaapkamer is voorzien van een inbouwkast.

### KENMERKEN EN BIJZONDERHEDEN

- Woonoppervlak ca. 41 m<sup>2</sup>;
- Twee kamers (waarvan één slaapkamer);
- Bouwjaar ca.: 1919 en in 2011 grootscheepse renovatie van het gehele pand;
- Verwarming en warm water middels CV Combiketel (2011);
- Balkon op het zuiden;
- Goed gesitueerd ten opzichte van uitvalswegen;
- Met vergunning parkeren voor de deur op de openbare weg;
- Actieve Vereniging van Eigenaren, servicekosten € 41,97 per maand, inclusief kozijnen en schilderwerk;
- Voorschot gebruikslasten (gas, elektra en Ziggo) € 79,- per maand;
- Oplevering in overleg, kan op zeer korte termijn.













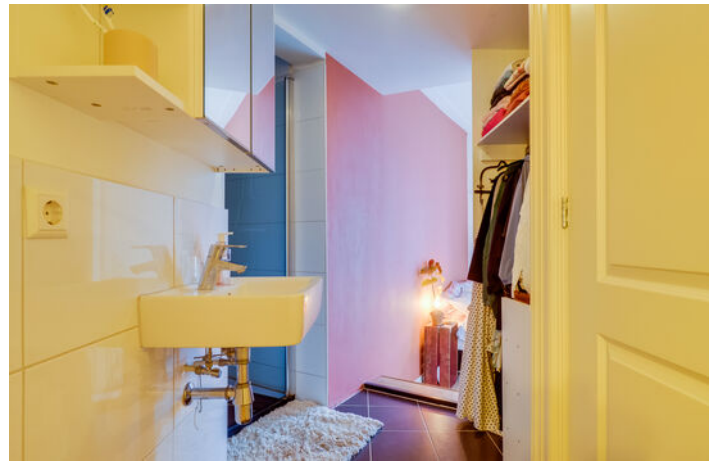
















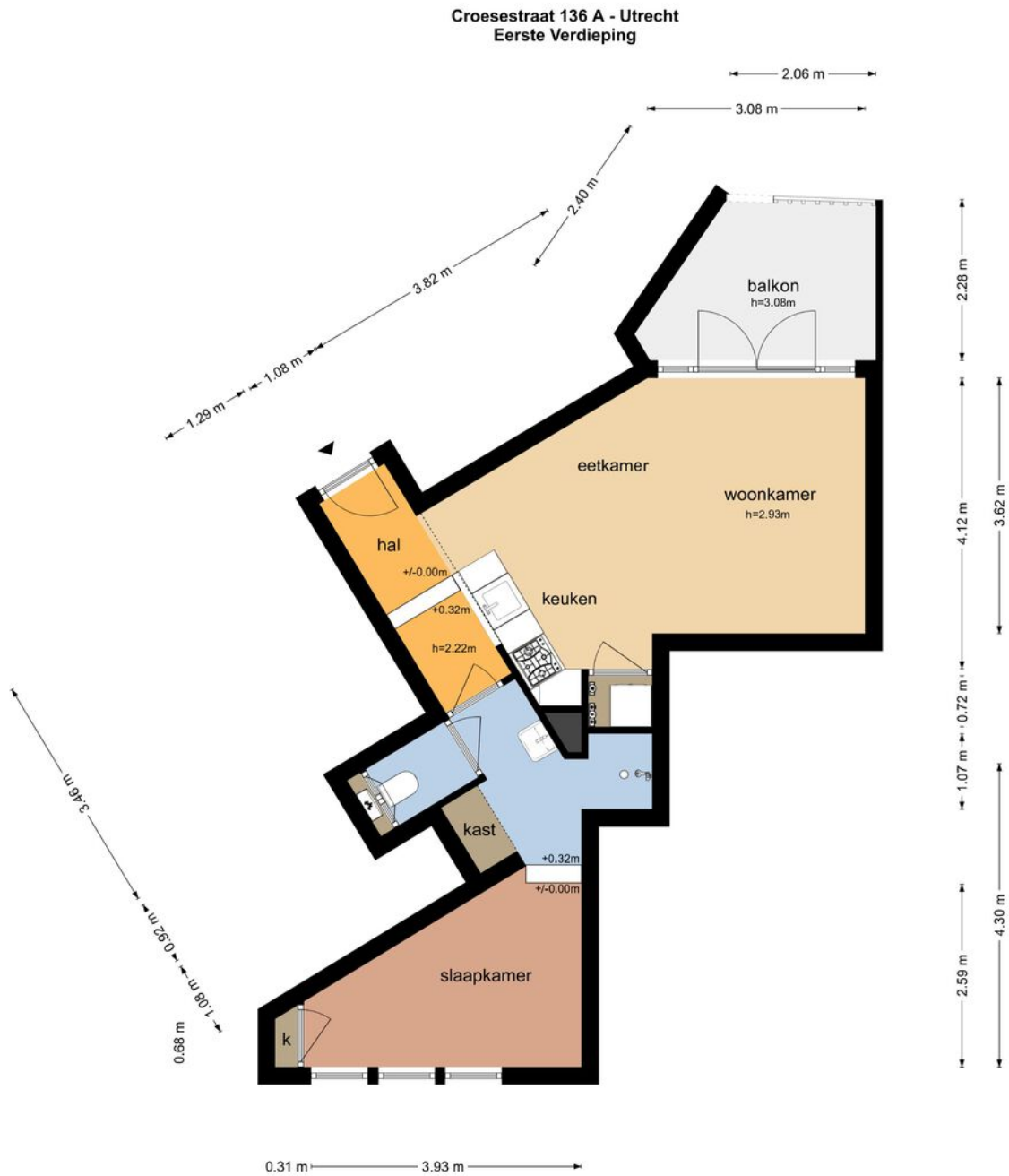






Croesestraat 136 A, Utrecht

# Plattegrond

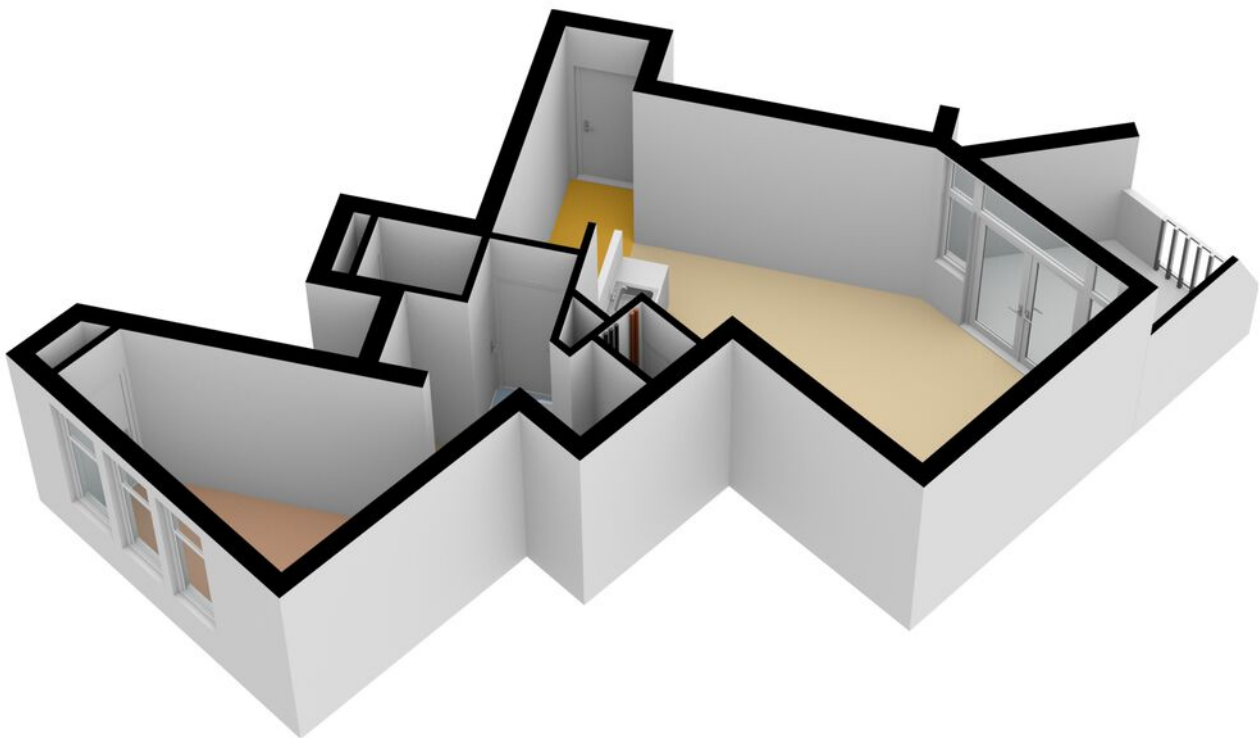


De plattegronden zijn geproduceerd voor promotionele doeleinden en ter indicatie.  
Aan de plattegronden kunnen geen rechten worden ontleend.  
© www.objectenco.nl



Croesestraat 136 A, Utrecht

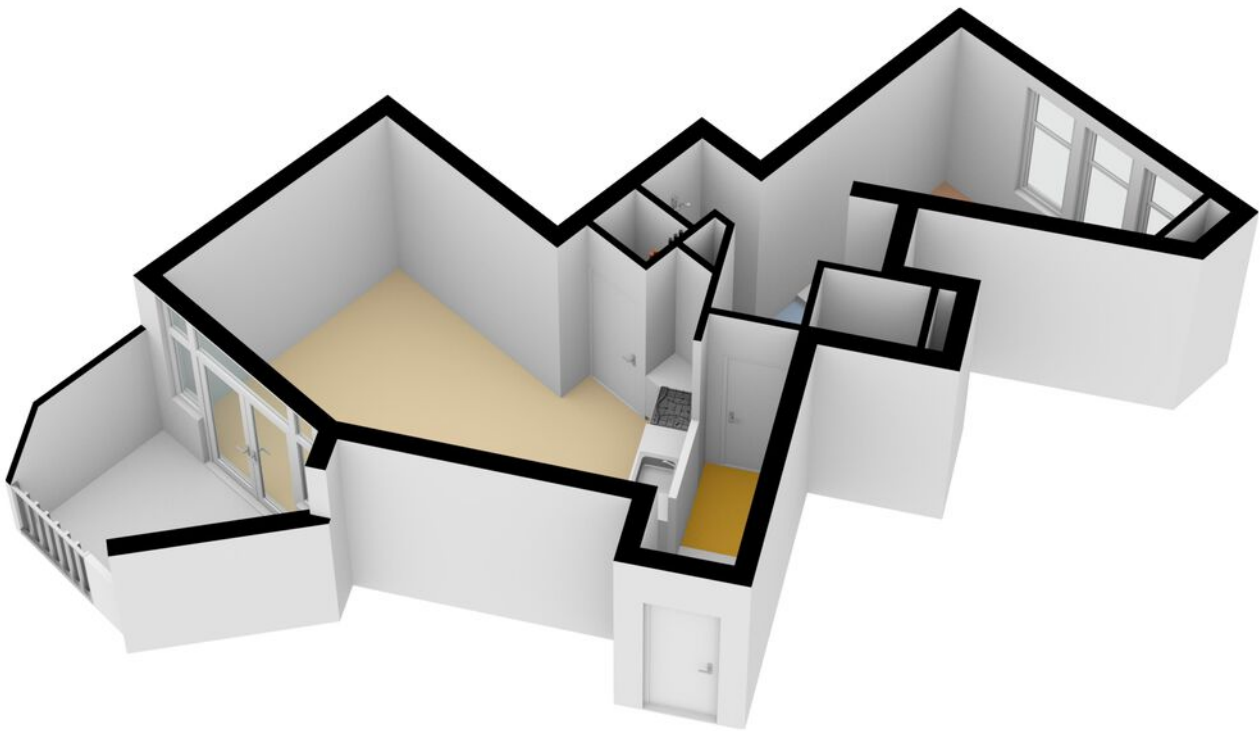
# Plattegrond





Croesestraat 136 A, Utrecht

# Plattegrond

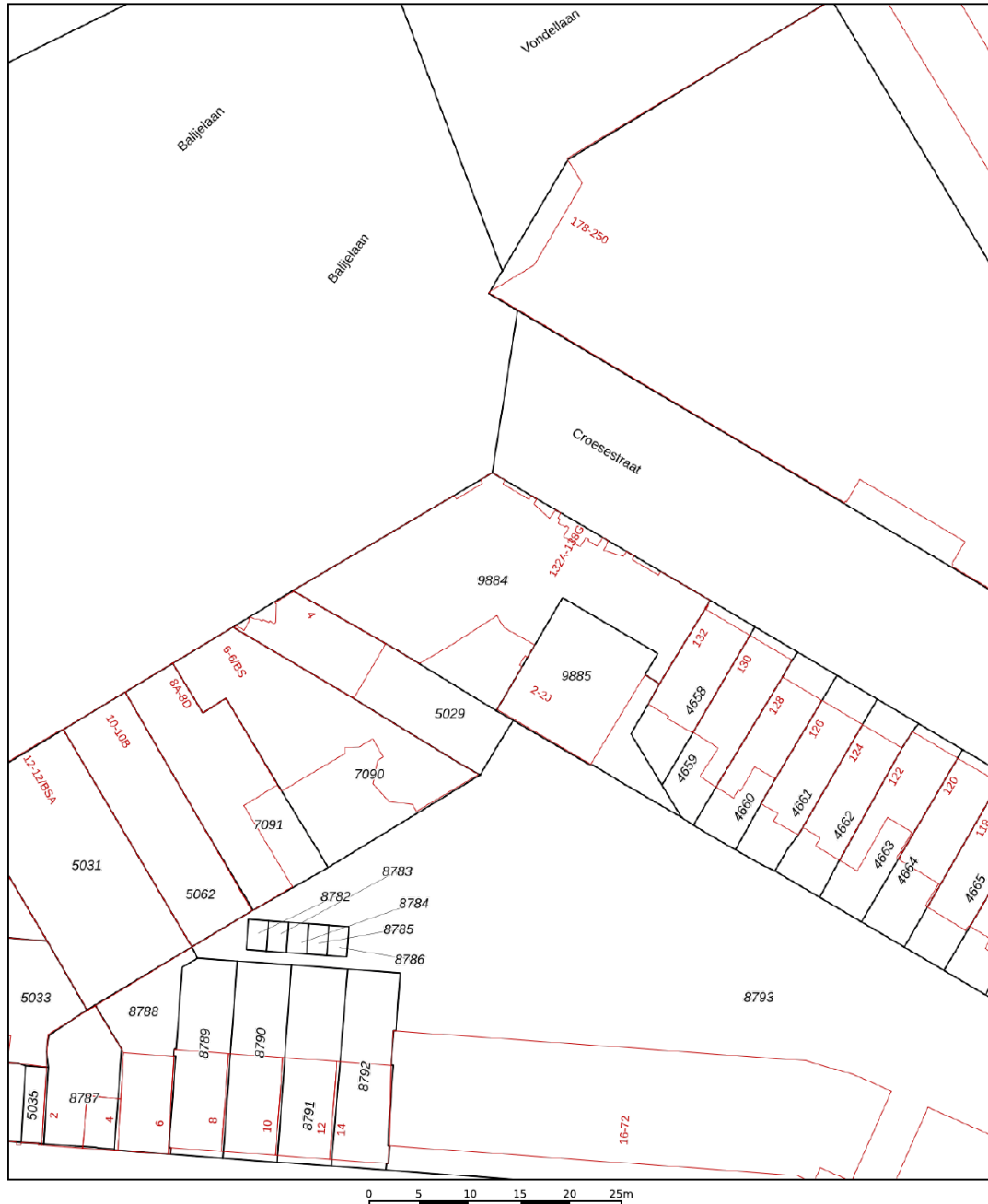


## Croesestraat 136 A, Utrecht

# Kadastrale kaart

Kadastrale kaart

Uw referentie: Croesestraat



12345	Deze kaart is noordgericht	Schaal 1: 500	
25	Perceelnummer	Kadastrale gemeente Catharijne	
	Huisnummer	Sectie D	
	Vastgestelde kadastrale grens	Perceel 9884	
	Voorlopige kadastrale grens		
	Administratieve kadastrale grens		
	Bebouwing		

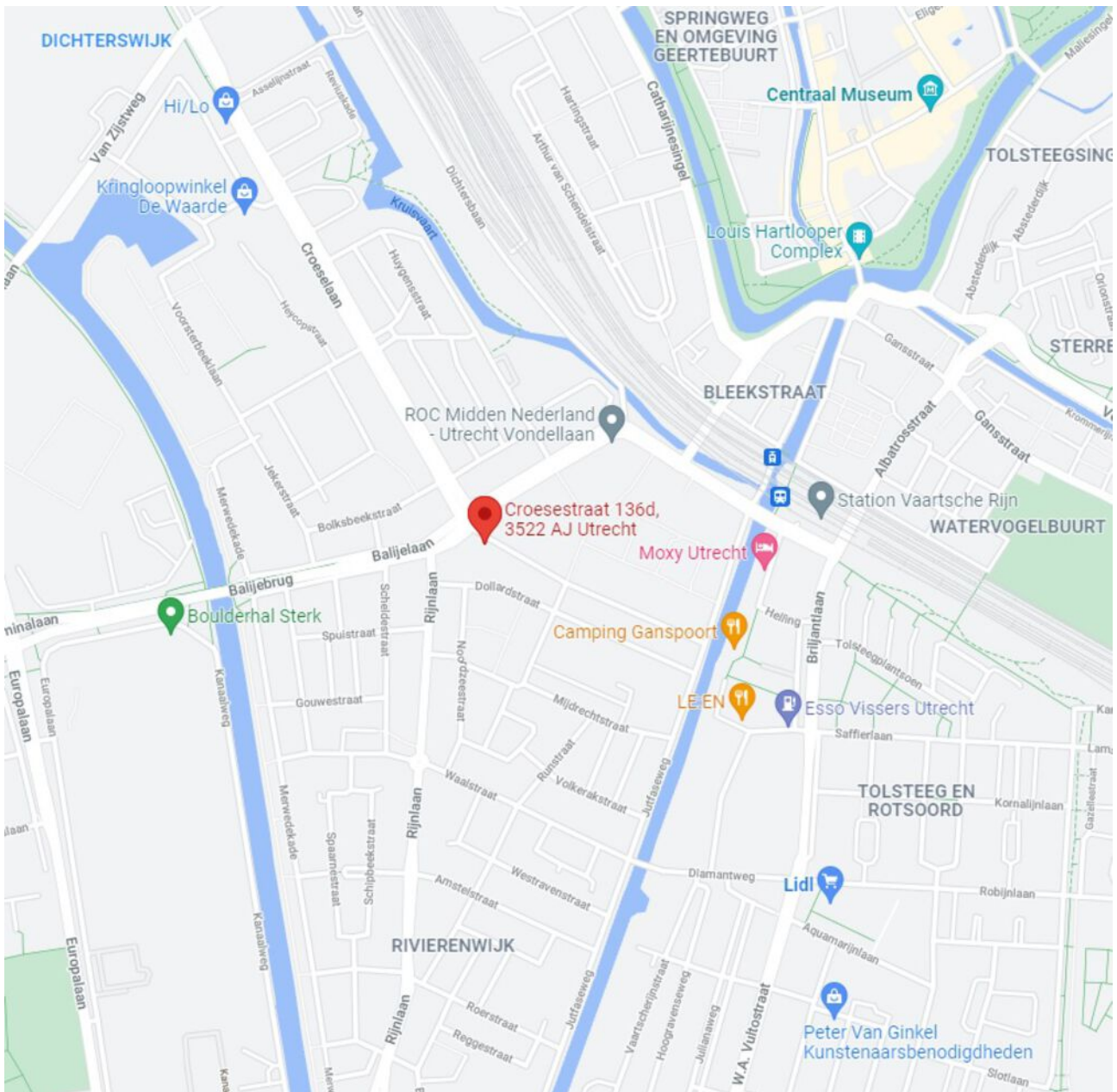
Voor een eensluitend uittreksel, geleverd op 1 februari 2022  
De bewaarder van het kadaster en de openbare registers

Aan dit uittreksel kunnen geen betrouwbare maten worden ontleend.  
De Dienst voor het kadaster en de openbare registers behoudt zich de intellectuele eigendomsrechten voor, waaronder het auteursrecht en het databankenrecht.



## Croesestraat 136 A, Utrecht

# Locatie





# Comma Vastgoed

## Wij zijn bedrijfsmakelaars, thuis in de regio Amersfoort (Eemland).

We ontzorgen op alle vlakken van bedrijfshuisvesting; of het nu aankoop, aanhuur, beleggingen, taxatie, verkoop of verhuur is. In de hectische transitie fase creëren we duidelijkheid en rust. Zoals een goede komma dat doet in een zin.

Ook zijn we het communicatie & marketing bureau van uw vastgoed. Omdat u meer van ons mag verwachten dan een bord in de tuin en wat foto's online. Een krachtige lokale mailing, online campagne of zelfs guerrilla marketing zetten we in voor het beste resultaat.



Als grootste en oudste bedrijfsmakelaar van de stad zijn onze wortels stevig en diep; we zijn **dé expert in de regio.**



Omdat verbinden begint met verrassen zetten we **opvallende communicatie & marketing** in.



We richten ons op het beste resultaat, niet het snelste. Ook begrijpen we dat u nog meer te doen heeft, dus mag u van ons een **regierol** verwachten.



Iedereen krijgt de aandacht die nodig is om te groeien naar succes, **onze deur staat voor iedereen open.**



Speerpunten van onze dienstverlening zijn **zekerheid en flexibiliteit.** Omdat u nooit meer wil verhuizen als dat kan, maar direct als dat moet.

