



WONEN

KIEVIETSLAAN 34 2243 GD WASSENAAR

*Vrijstaand familiehuis in
villapark de Kieviet*

*Binnenzwembad met
jetstream*

*Schitterend gelegen
op een ruim perceel*



RE/MAX

RE/MAX Totaal Makelaars
Goudsesingel 113
3031 EE Rotterdam

010-4535920
totaal@remax.nl
remax-totaal.nl



**Wonen in Wassenaar
doe je met RE/MAX**



WELKOM

bij de Fullservice makelaar

Je staat op het punt om een belangrijke beslissing te nemen; je zag je droomhuis en wilt het kopen, maar hoe zit het dan met je huidige huis? Krijg je wel een hypotheek rond en welke hypotheek sluit het beste aan bij jouw situatie? Logische vragen die, als je je onvoldoende laat voorlichten, in potentie grote gevolgen met zich meebrengen voor jouw toekomst! Per slot van rekening koop of verkoop je niet elke dag een huis. Was het nou maar zo simpel als het shoppen voor je favoriete outfit...

Met een RE/MAX makelaar ben jij in goede handen!



Is dit jouw droomhuis?



RE/MAX Totaal Makelaars is een no-nonsense, full service makelaarskantoor dat zich richt op Rotterdam (inclusief Hoogvliet), Schiedam, Capelle aan den IJssel, Lansingerland en Vlaardingen. Onze makelaars hebben ieder hun eigen specialisme; zijn thuis in hun deel van de stad.

Volg en like ons online



@remaxtotaalmakelaars



facebook.com/makelaarrotterdam



makelaarrotterdam.tv

Whatsapp Alert: **06-49298754**

Beoordelingen: rem.ax/reviews010

WOONOPPERVLAKTE

317 m²

INHOUD

1293 m³

PERCEELOPPERVLAKTE

1650 m²

BOUWJAAR

1961

KAMERS

9

SLAAPKAMERS

4/5



STAAT VAN ONDERHOUD:

goed

VERWARMING:

c.v.-ketel, open haard,
gedeeltelijke-
vloerverwarming

ENERGIELABEL:

D

TUINLIGGING:

zuidwest

PARKEREN:

Eigen terrein
openbaar parkeren



KOM VERDER

KIEVIETSLAAN 34

Te Koop: Heerlijk, vrijstaand familiehuis in Villapark de Kieviet, Wassenaar

Dit ruime en lichte vrijstaande familiehuis is gelegen in het groene Villapark de Kieviet in Wassenaar. Gebouwd in 1961 onder de architectuur van Gerrit Rietveld, geniet deze villa van een schitterende ligging op een ruime kavel met aan de voorzijde een prachtig aangelegde, diepe parkachtige tuin ontworpen door Mien Ruys, aan de achterzijde treft u een meer bosachtige tuin. De ligging van het huis is ideaal voor zonliefhebbers daar de zon diep doordringt in de kamers aan de oost- en zuidzijde.

In 2005 onderging het gehele huis een grondige renovatie en werd het in de stijl van Rietveld uitgebreid.

Dit huis biedt niet alleen een prachtige woonomgeving, maar ook een scala aan voorzieningen die zorgen voor comfortabel en veilig wonen. Een elektrisch hek, camerabeveiliging en een alarmsysteem zorgen voor optimale beveiliging. De woning is uitgerust met slagvaste dubbele beglazing, 29 zonnepanelen (in 2023 geplaatst) en een laadpaal voor elektrische auto's, waardoor het niet alleen duurzaam, maar ook praktisch is voor moderne gezinnen.

Indeling:

Na binnenkomst via de entreehal met dubbele garderobekasten, meterkast en designradiator, bereikt u de centrale hal die toegang biedt tot de verschillende vertrekken. De royale woonkamer met openhaard en schuifpui naar het zonnige terras kijkt uit op de prachtig aangelegde tuin met kleurrijke bloemen en vaste plantenborders. De naastgelegen eetkamer biedt ruimte voor een tafel voor 10 personen. De volledig uitgeruste eetkeuken beschikt over hoogwaardige apparatuur, waaronder een SMEG 6-pitsfornuis met oven (90 cm), afzuigkap, combimagnetron, bordenwarmer, grote koelkast, aparte vriezer met 4 lades, afwasmachine, Quooker en dubbele spoelbakken. De bijkeuken herbergt de wasmachine, droger, voorraadkasten en een extra koelkast met vriesvak.

Via de centrale hal bereikt u de werkkamer met ingebouwde boekenkast, momenteel in gebruik als logeerkamer. Via de achtergelegen kamer met badkamer, momenteel als gym in gebruik, komt u uit bij de zwembadruimte met daarin een verwarmd tegenstroomzwembad dat in 2020 in zijn geheel is vernieuwd. Het gastentoilet in de centrale hal completeert de begane grond.



VRAAGPRIJS
€ 2.450.000 K.K.

Op de eerste verdieping bevinden zich 3 slaapkamers en een ruime werkkamer (voorheen de 4e slaapkamer). De masterbedroom beschikt over een complete badkamer en een royale kleedkamer met 8 kasten. Vanuit de masterbedroom heeft u toegang tot het zeer grote dakterras met veel privacy en een prachtig uitzicht over de tuin. Een apart toilet en een doucheruimte completeren deze verdieping.

De zeer ruime verwarmde kelderruimte van ±48m² is bereikbaar vanuit de eetkamer, biedt stahoogte en omvat een voorraadkamer, een stookkelder en een grote berging.

De carport biedt ruimte aan 2 auto's en de achtergelegen dubbele garage is ideaal voor fietsen en tuinbenodigdheden.

De omgeving:

De locatie van Villapark de Kieviet kent tal van voordelen. De wijk is rustig, groen en charmant, ligt aan de voet van de duinen en in de nabijheid van duingebied Meijendel met de beroemde pannenkoekenboerderij. Het rustige strand is binnen 15 minuten gemakkelijk bereikbaar per fiets. Tevens zijn Scheveningen, Noordwijk en Katwijk via de prachtig aangelegde fietspaden door de duinen makkelijk te bereiken.

Golfers zullen genieten van de nabijheid van 4-5 golfbanen, waaronder de Koninklijke Haagsche G&CC, waarvan de beroemde 18e hole bijna grenst aan het huis.

Voor gezinnen biedt de omgeving diverse scholen, kinderopvang en verschillende internationale scholen. De nabijheid van het centrum van Den Haag, Leiden en Schiphol maken dat Wassenaar perfect centraal gelegen is in de Randstad.

En tenslotte bevindt u zich binnen 5 minuten in de charmante dorpskern van Wassenaar.

Makelaar: Michiel van der Graaf





De woning staat op een perceel van 1.650m² en heeft een zonovergoten tuin met diverse terrassen en een vijver.





De zeer ruime en lichte woonkamer





De woonkeuken is voorzien van een 6-pits Smeg gasfornuis, oven, Quooker, combi-magnetron, bordenwarmer, koelkast en vriezer.



Vanuit de keuken heeft u zicht op het groen met daarachter het duin.



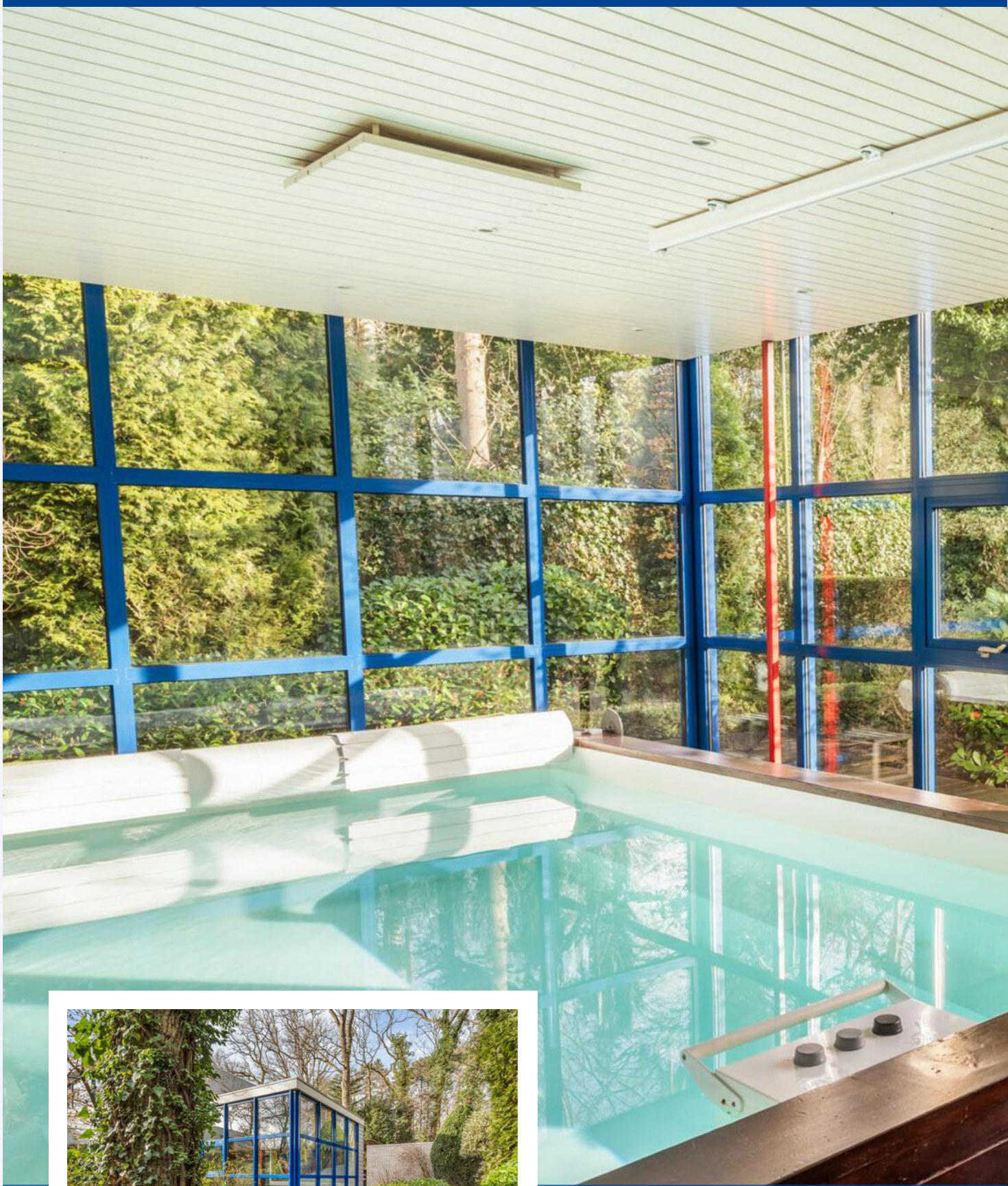


De slaapkamer op de begane grond biedt middels de openslaande deuren toegang tot de bosrijke achtertuin.









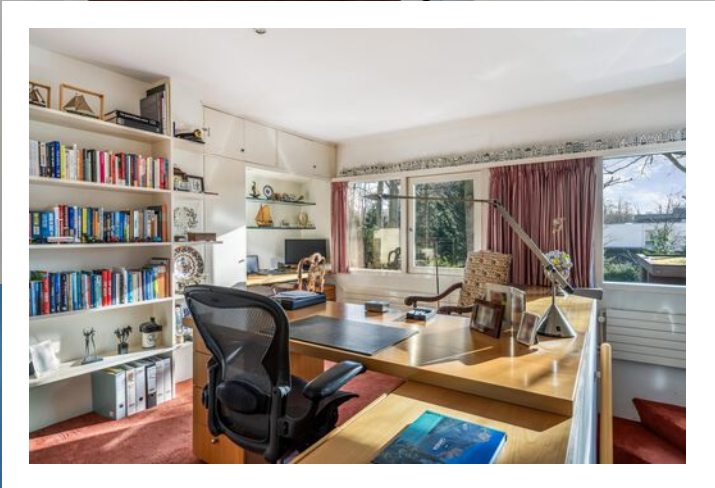
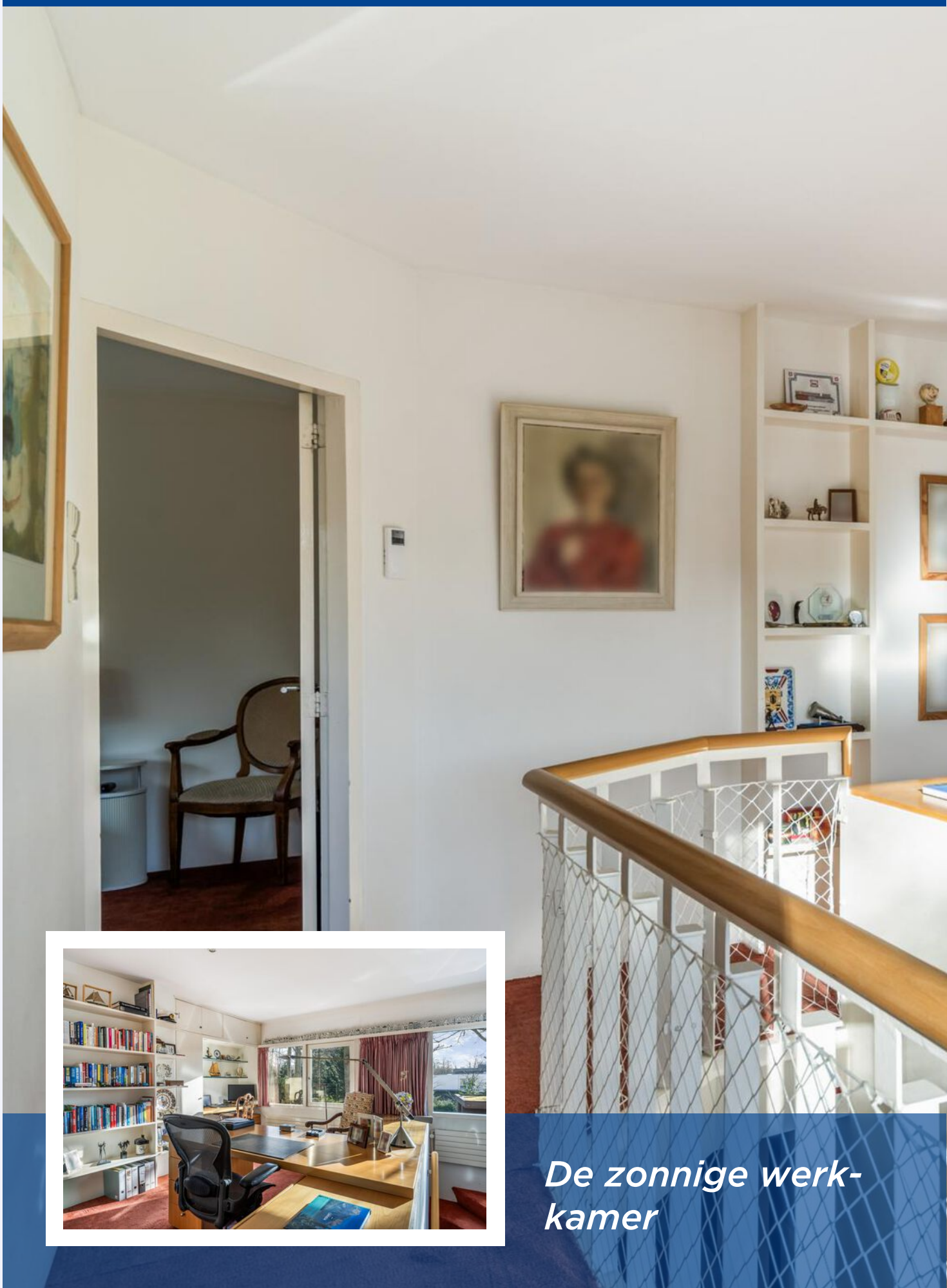
*Het verwarmde
binnenzwembad*





Vanuit de master bedroom heeft u toegang tot het riante dakterras, de inloopkast en de badkamer ensuite.





De zonnige werkkamer

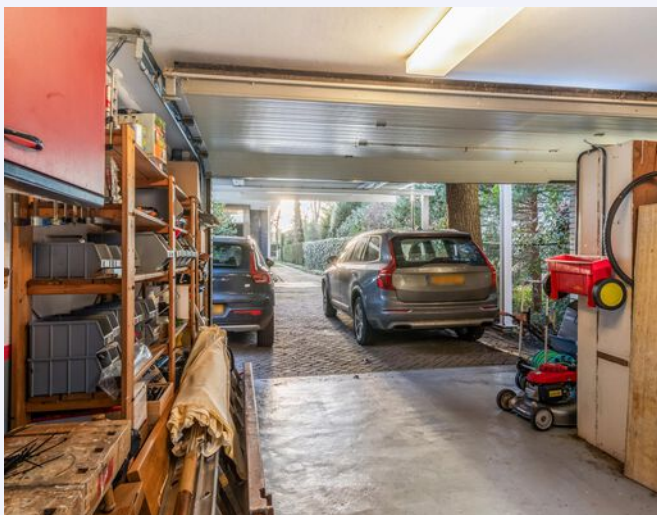




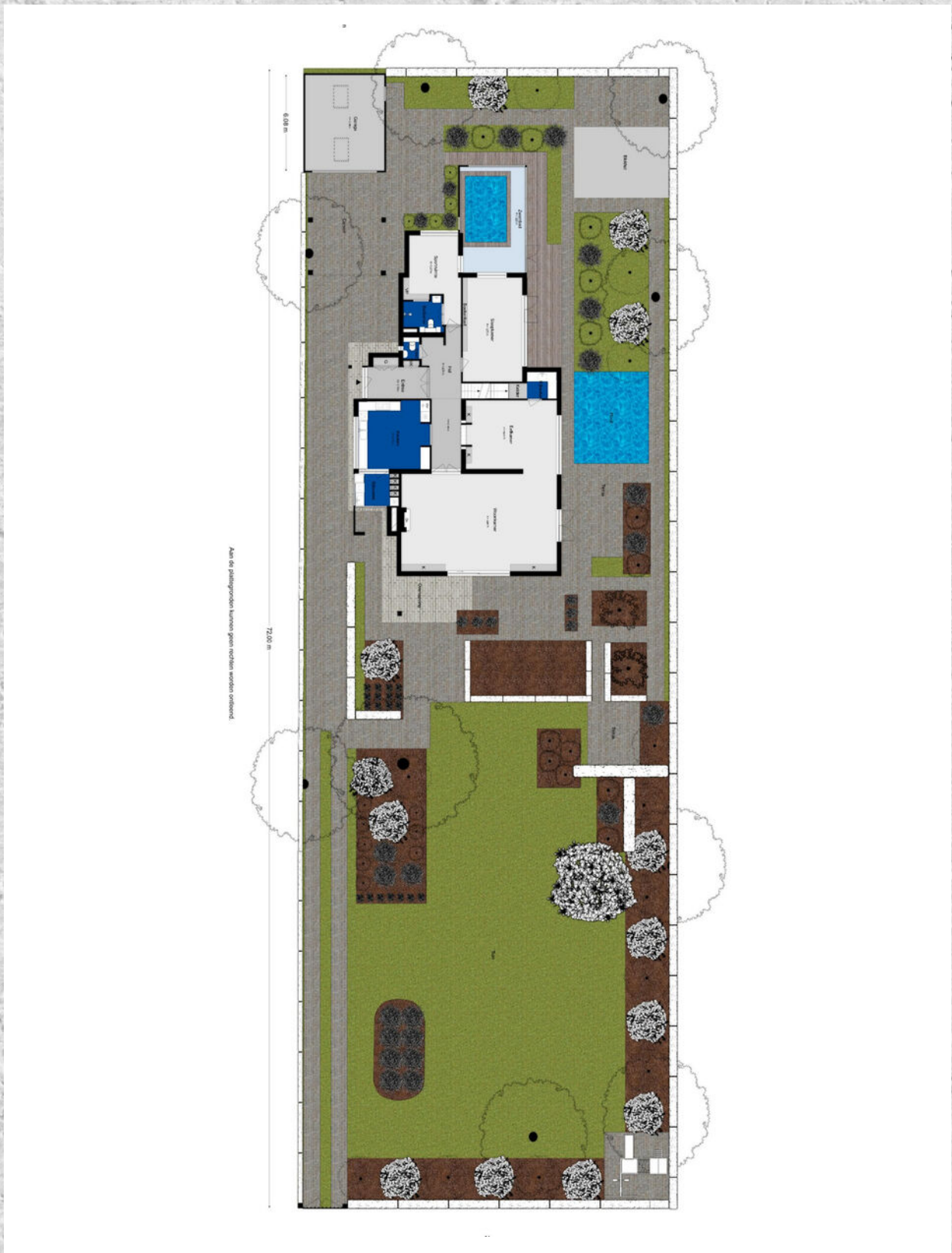




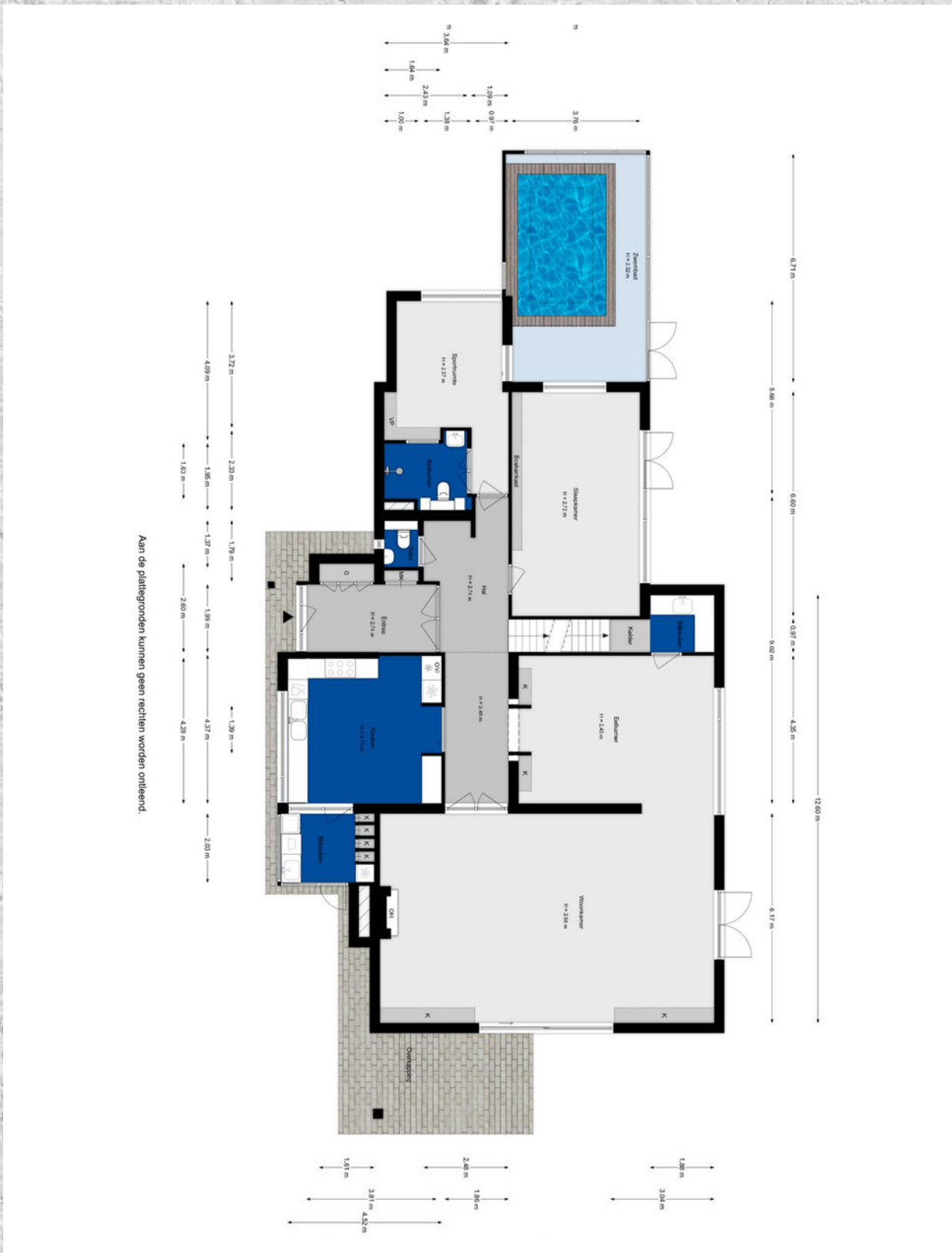
Grenzend aan de dubbele garage is de carport welke ruimte biedt aan twee auto's en is voorzien van een elektrische laadpaal.



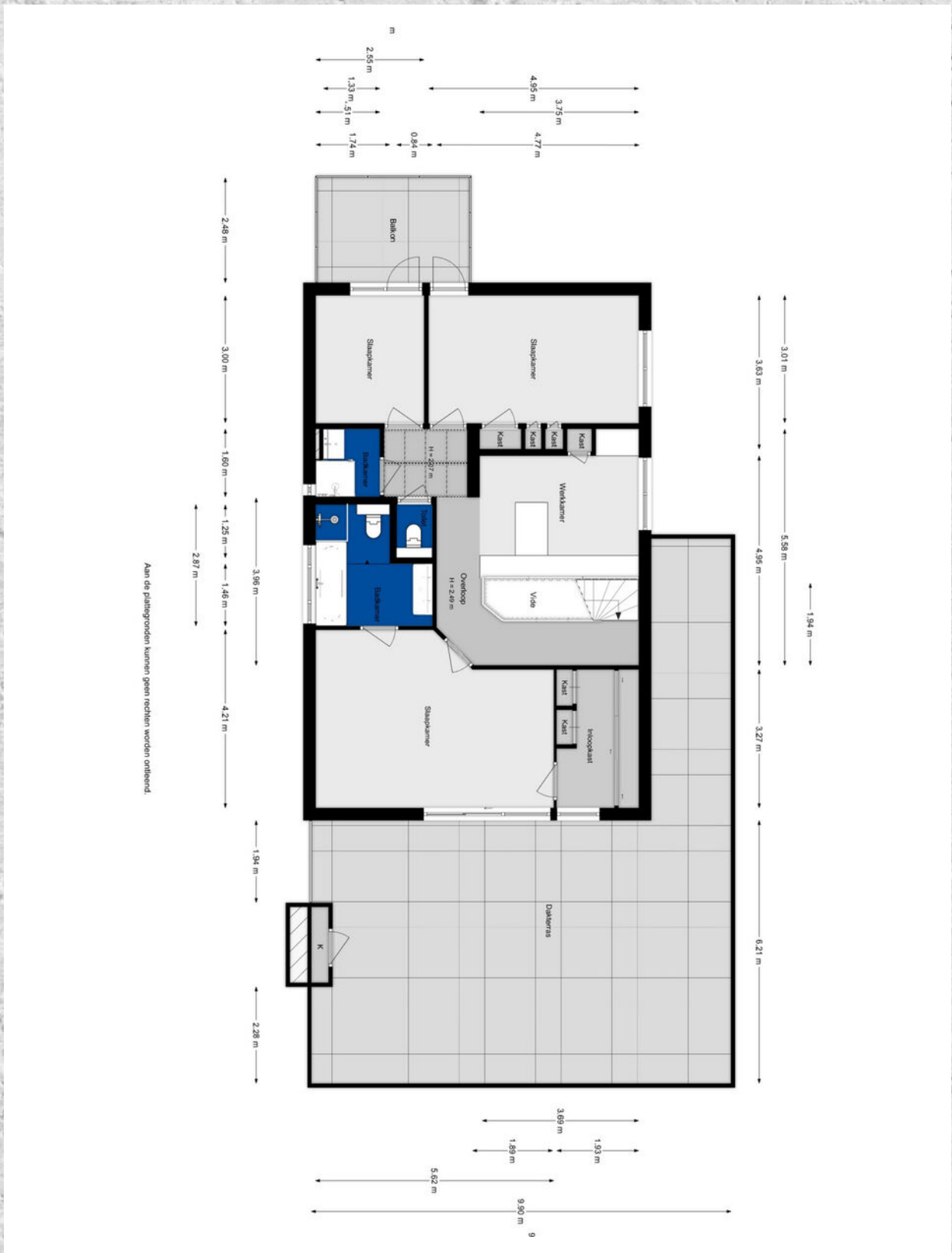
PERCEEL OVERZICHT



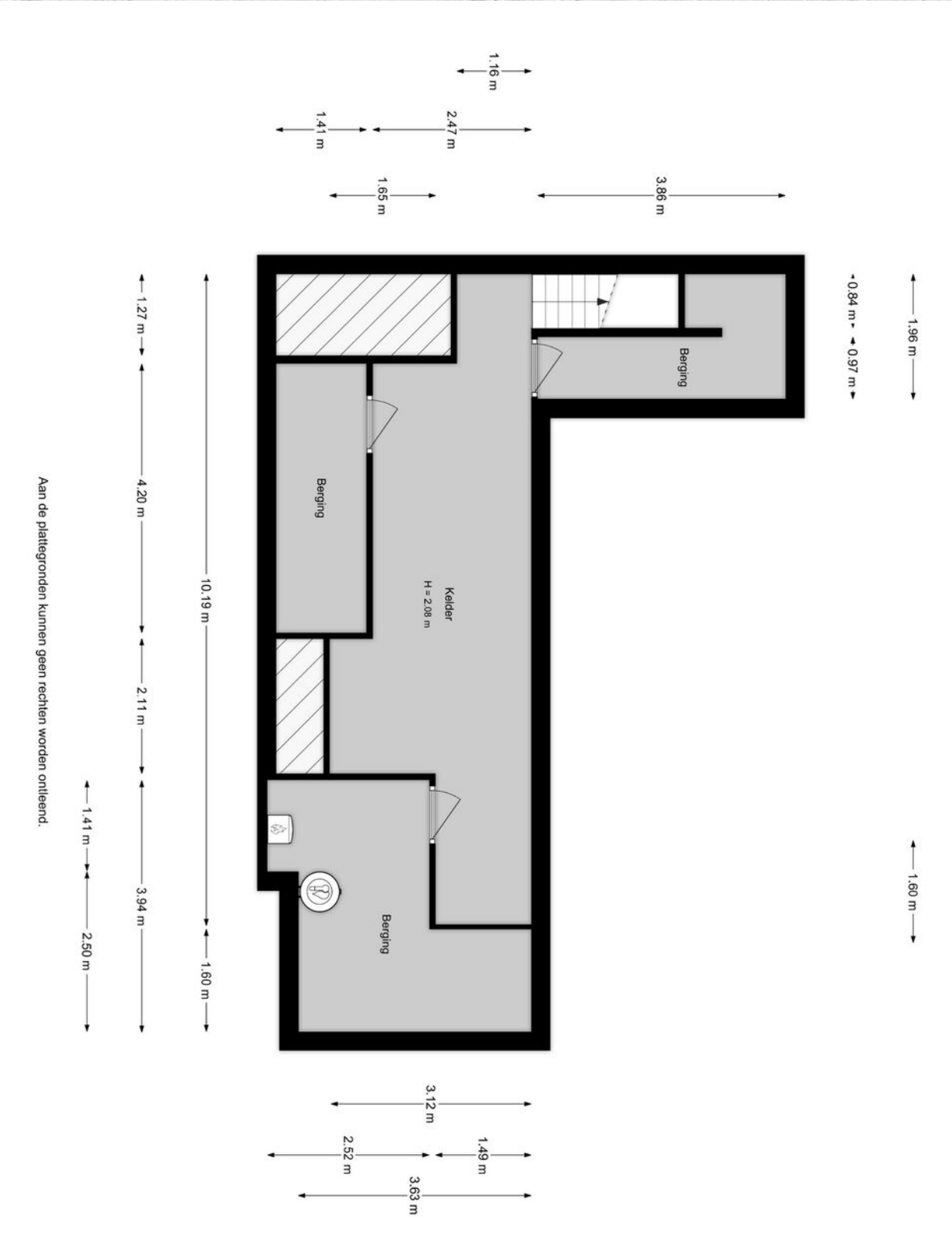
BEGANE GROND



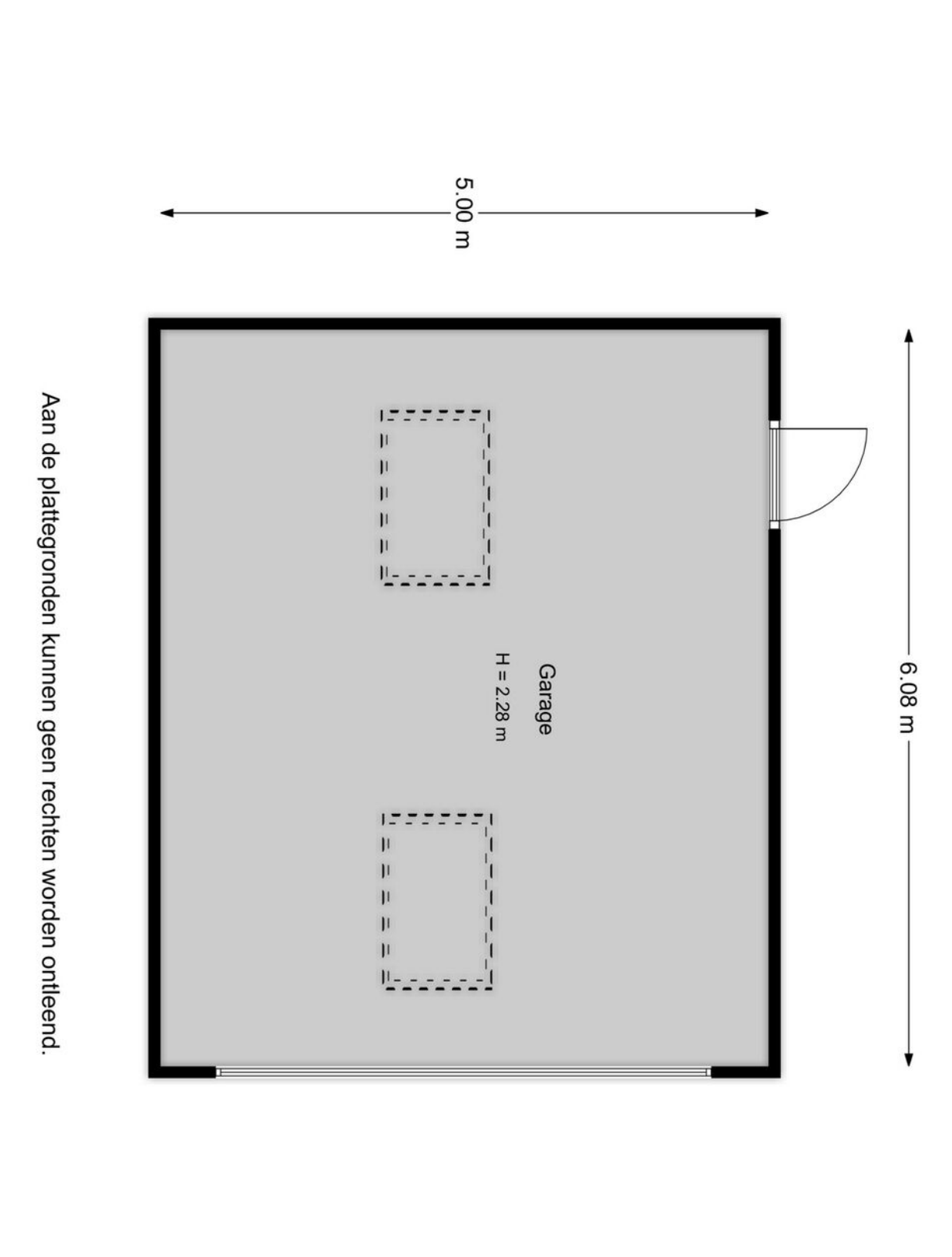
EERSTE VERDIEPING



KELDER



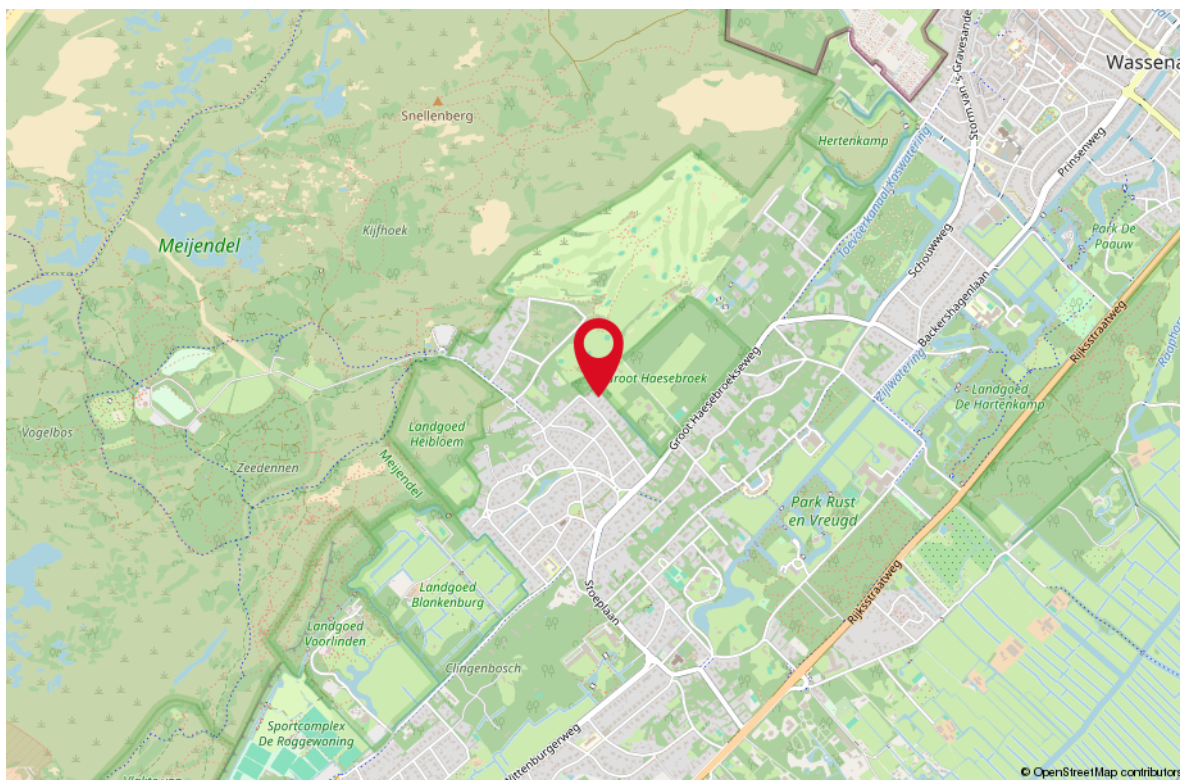
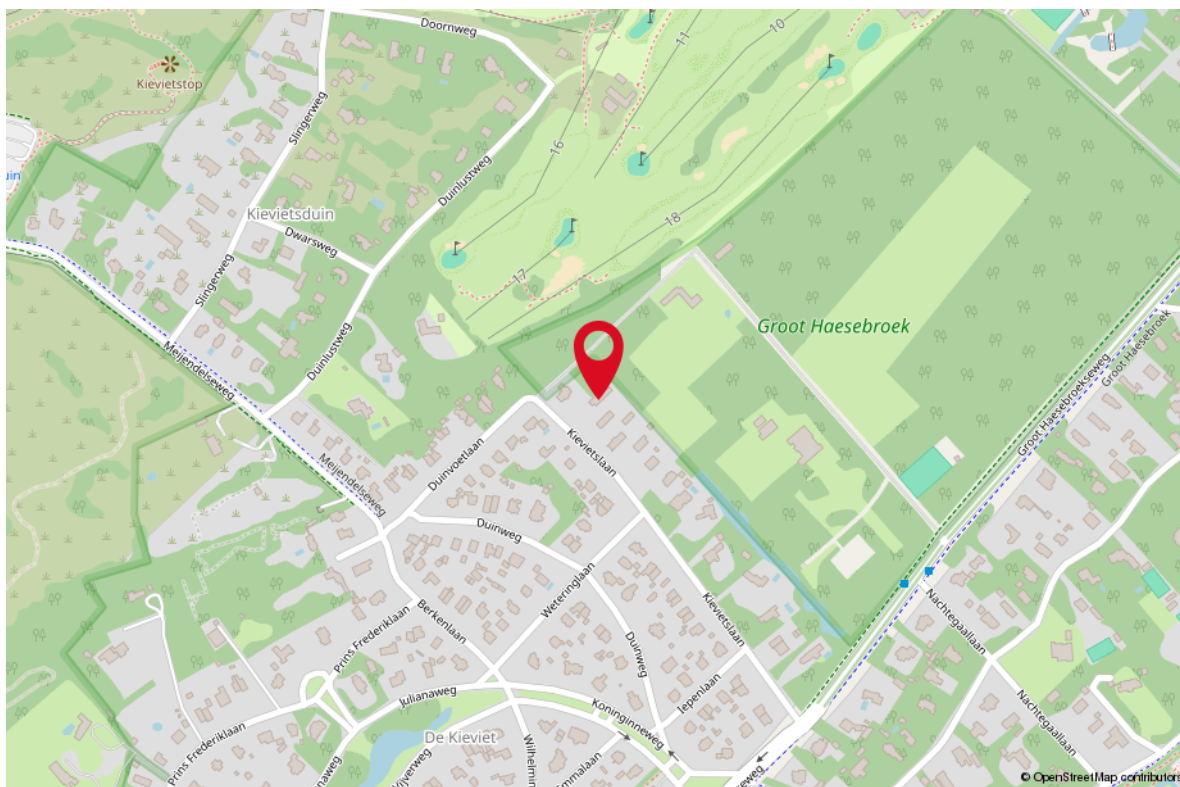
GARAGE



Aan de plattegronden kunnen geen rechten worden ontleend.

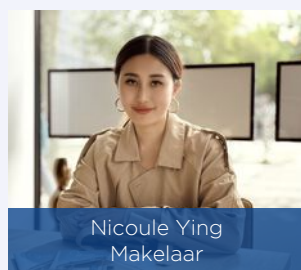
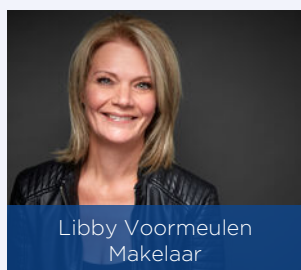
LOCATIE OP DE KAART

KIEVIETSLAAN 34 WASSENAAR



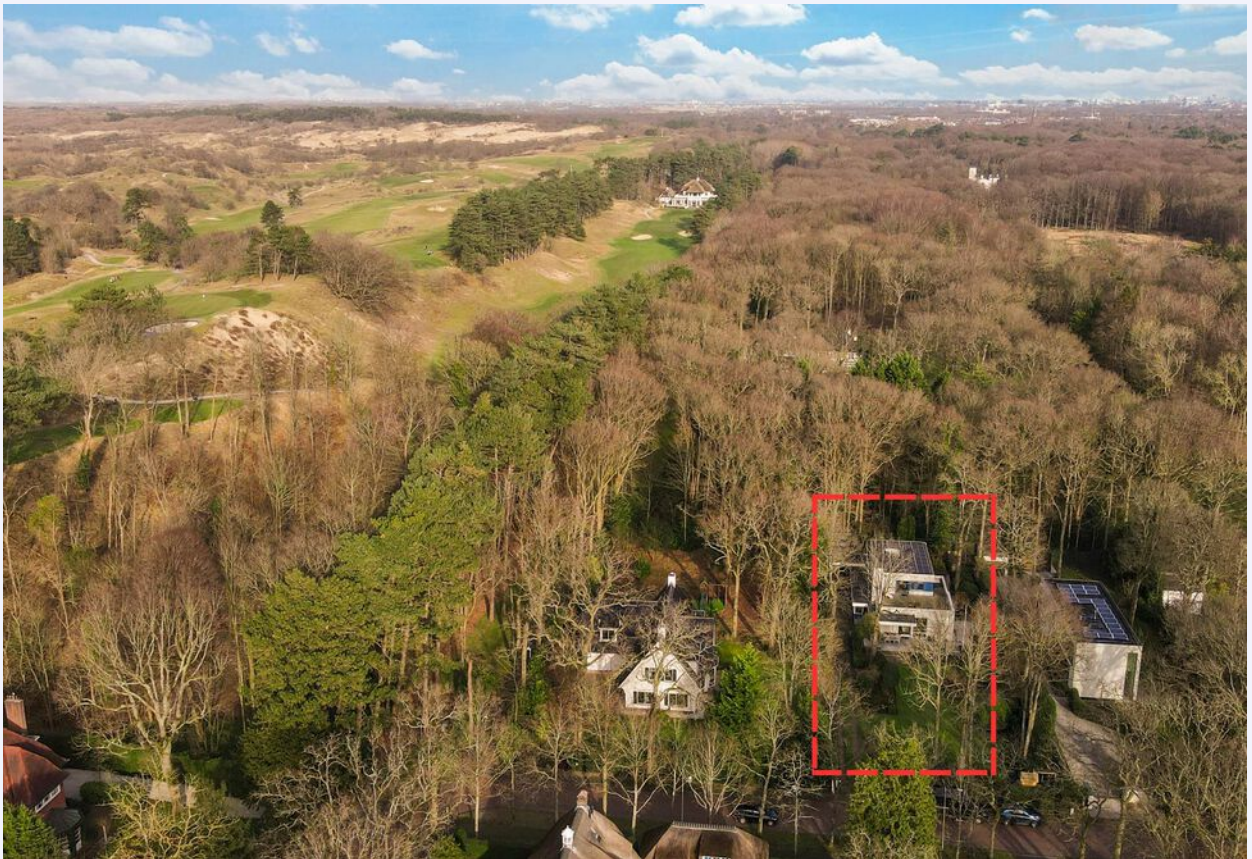
OVER ONS

Je hebt dit huis bezichtigd en wat nu? Een goed bod bepalen, je kansen vergroten en je risico's beperken. Dat is wat je mogelijk wilt als dit huis het helemaal zou kunnen zijn voor je. De makelaar (ik) die je net bij de bezichtiging heeft rondgeleid mag jou niet helpen; ik werk voor de verkoper. Maar elk van mijn collega's van RE/MAX is een zelfstandig ondernemer en werkt dus voor zijn of haar eigen klanten, wellicht dus voor jou? Voor je gemak heb ik de collega's hiernaast opgenomen; zie je een gezicht dat je aanstaat? Neem dan vooral eens contact op om de mogelijkheden te bespreken. We helpen je graag op weg!





*Prachtig gelegen tussen de bomen
en vlakbij het duingebied.*





Uw makelaar:

Michiel van der Graaf

Actief in Zuid-Holland

Makelaar

06-33008656

michielvandergraaf@remax.nl

www.remax-totaal.nl



Gratis waardebeoordeling; weten wat je huis waard is

Weten wat je huis waard is, is niet alleen handig wanneer je je huis wilt verkopen. Ook voor het oversluiten van je hypotheek of de financiering van je verbouwing is het fijn om de waarde van je huis te weten. Je huis kan zomaar een overwaarde hebben! Overweeg je om je huis te verkopen? Begin dan alvast met een gratis waardebeoordeling door één van onze makelaars!

Hoe werkt een gratis waardebeoordeling?



Uitgebreide onderhoudscheck



Advies over verbeterpunten



De marktanalyse (wat doen vergelijkbare huizen?)



Concurrentie analyse



Marktpositie en verkoopadvies

BETROKKEN AANKOOP-- MAKELAAR ZUID-HOLLAND

Onze werkwijze: altijd bereikbaar en gedegen advies. Het gehele aankooptraject uitbesteed aan één van onze makelaars zodat je je volledig ontzorgd kunt voelen!



Ook 's avonds en in het weekend beschikbaar



Voor 98% van onze klanten vinden wij het droomhuis



Alle info die jij nodig hebt, wanneer je het nodig hebt



Wij krijgen een 9.6 van meer dan 250 tevreden klanten

**WONEN IN
ZUID-HOLLAND
DOE JE MET
RE/MAX**