



WONEN

BUITENBASSINWEG 621 3063 TL ROTTERDAM

*Ruime, goed
onderhouden
3-kamerwoning*

*Gelegen in De
Kralingse Esch nabij het
centrum van Rotterdam*

*Heerlijk balkon met
fantastisch uitzicht over
de Maas!*



RE/MAX

RE/MAX Totaal Makelaars
Goudsesingel 113
3031 EE Rotterdam

010-4535920
totaal@remax.nl
remax-totaal.nl



Wonen in Rotterdam doe je met RE/MAX

WELKOM

bij de Fullservice makelaar

Je staat op het punt om een belangrijke beslissing te nemen; je zag je droomhuis en wilt het kopen, maar hoe zit het dan met je huidige huis? Krijg je wel een hypotheek rond en welke hypotheek sluit het beste aan bij jouw situatie? Logische vragen die, als je je onvoldoende laat voorlichten, in potentie grote gevolgen met zich meebrengen voor jouw toekomst! Per slot van rekening koop of verkoop je niet elke dag een huis. Was het nou maar zo simpel als het shoppen voor je favoriete outfit...

Met een RE/MAX makelaar ben jij in goede handen!



Is dit jouw droomhuis?



RE/MAX Totaal Makelaars is een no-nonsense, full service makelaarskantoor dat zich richt op Rotterdam (inclusief Hoogvliet), Schiedam, Capelle aan den IJssel, Lansingerland en Vlaardingen. Onze makelaars hebben ieder hun eigen specialisme; zijn thuis in hun deel van de stad.

Volg en like ons online



@remaxtotaalmakelaars



facebook.com/makelaarrotterdam



makelaarrotterdam.tv

Whatsapp Alert: **06-49298754**

Beoordelingen: rem.ax/reviews010

WOONOPPERVLAKTE

99 m²

INHOUD

300 m³

BOUWJAAR

1991

SLAAPKAMERS

2

KAMERS

3



STAAT VAN ONDERHOUD:
goed

VERWARMING:
stadsverwarming

ENERGIELABEL:
A

BERGING:
nee



KOM VERDER

BUITENBASSINWEG 621

In de mooie Kralingse Esch op de 3e verdieping gelegen hebben wij dit fantastische appartement met super uitzicht op een hele prettige locatie in de verkoop.

Deze ruime 3- kamer woning is supernetjes, heel goed onderhouden en beschikt over een heerlijk balkon.

Alles is ruim, de aankomsthal, het appartement en hal in de woning. Middels de lange gang, bereikt u de zeer royale lichte woonkamer met fantastisch uitzicht over de Maas.

De royale- open keuken is luxe en uitgevoerd in wit hoogglans en is van alle gemakken voorzien, waaronder spoeliland dubbele oven/magnetron en keramische kookplaat. Met veel berg- en werkruimte en alle inbouwapparatuur is het hier prettig en comfortabel om te koken.

Aansluitend in pandige berging met wasmachine opstelling.

Lichte badkamer met inloop douche, apart keurig toilet en 2 mooie slaapkamers.

Het is heel fijn wonen hier in De Kralingse Esch want De wijk "De Esch" is zeer ruim opgezet met heel veel groen, U heeft hier rust, ruimte en natuur en toch alle voorzieningen van het centrum van Rotterdam onder handbereik. De wijk is direct gelegen aan de Maas en natuurgebied De Esch en ligt op loopafstand van een kleinschalig winkelcentrum, scholen, natuurzwembad, sportvelden en de Erasmus universiteit. Bovendien is de tramhalte slechts op enkele minuten lopen afstand gelegen en brengt je in 10 minuten naar het centrum van Rotterdam. Maar ook op de fiets en met de auto is het centrum zeer goed bereikbaar. Uitvalswegen vindt u direct aan de rand van deze wijk en zijn, evenals diverse bedrijfstreinen in enkele minuten te bereiken. Parkeergelegenheid bij de woning is ruimschoots (op vergunning) aanwezig. Kortom een prima wijk om te wonen in een heel comfortabel appartement!

Indeling:

Begane grond:

Afgesloten, ruime en luxe uitziende entree met bellen, videosysteem, brievenbussen, lift, trappenhuis en toegang tot beneden bergingen.

3e verdieping:

Mooie hal/entree.

Toegang tot de woning, lange hal met deur naar de ruime woonkamer met een geweldig balkon. Mooie, lichte, open keuken met spoeliland en alle inbouw apparatuur. Aansluitend in pandige berging/bijkeuken met

VRAAGPRIJS
€ 450.000 K.K.

wasmachine aansluiting. Vanuit de hal zijn ook badkamer, toilet en de slaapkamers bereikbaar. Berging in de onderbouw.

Bijzonderheden:

Bouwjaar appartement 1991

Helemaal GASLOOS!

Gelegen op erfpachtgrond

Erfpacht tot 17-06-2089

Canon afgekocht tot 17-06-2089

Lift aanwezig

Woonoppervlakte ca. 99 m²

Inhoud ca. 300 m³

Balkon ca. 12,50 m²

Zeer actieve VvE, bijdrage € 226,47 per maand

Aparte beneden berging

Stadsverwarming

Oplevering in overleg

Openbaar parkeren middels vergunning

Aan de voorzijde van het complex zijn twee oplaadpunten voor een elektrische auto aanwezig

U bent van harte welkom voor een bezichtiging van dit mooie en zeer comfortabel appartement.

Aan bovenstaande informatie en maten kunnen geen rechten worden ontleend het is slechts een uitnodiging tot het doen van een bezichtiging en een bod.

RE/MAX Totaal Makelaars & Financieel adviseurs.

Verkopend makelaar

Rieki den Hartogh







*De royale open
keuken is luxe en
uitgevoerd in wit
hoogglans en van
alle gemakken
voorzien*



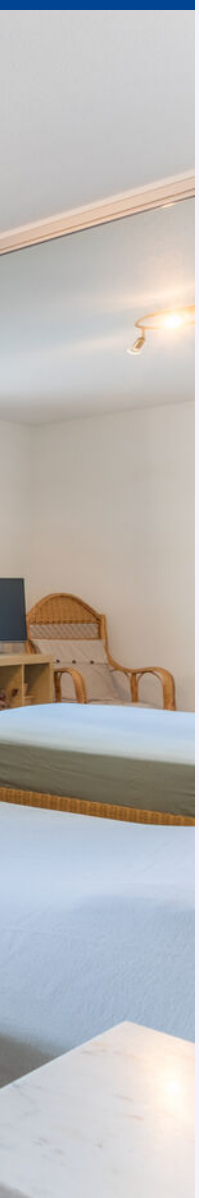
Prachtig uitzicht over de Maas!

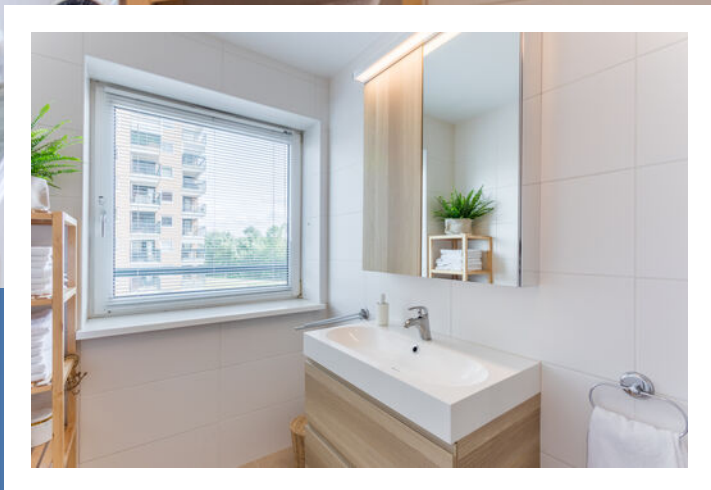




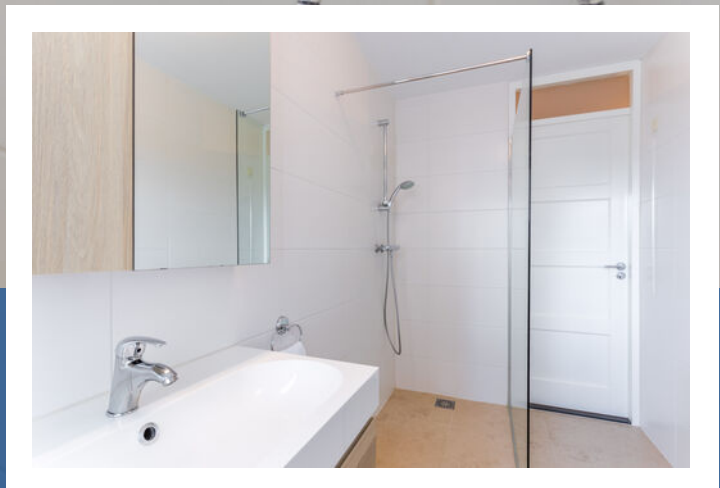
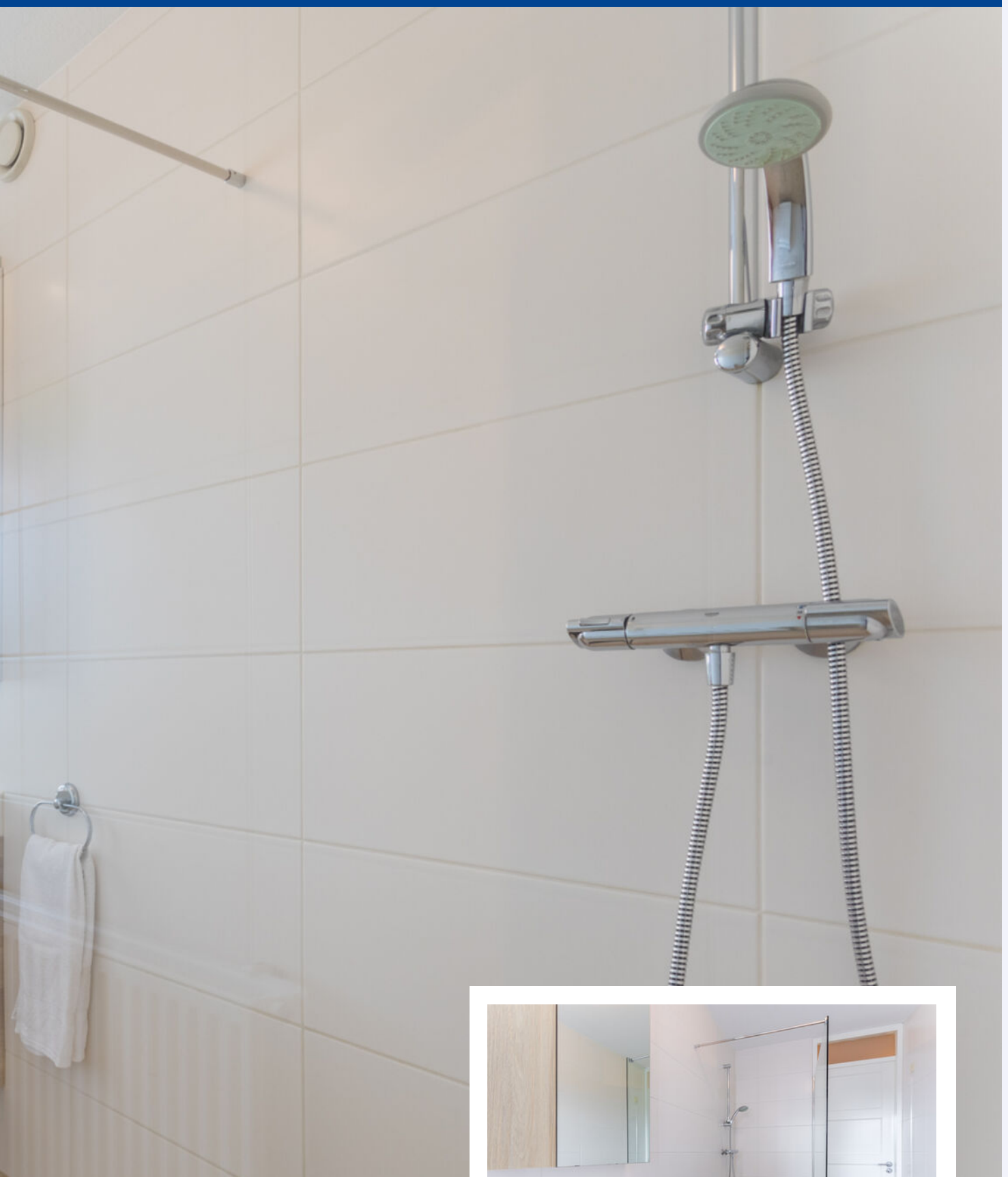
*Fijne slaapkamer
met een
inbouwkast*





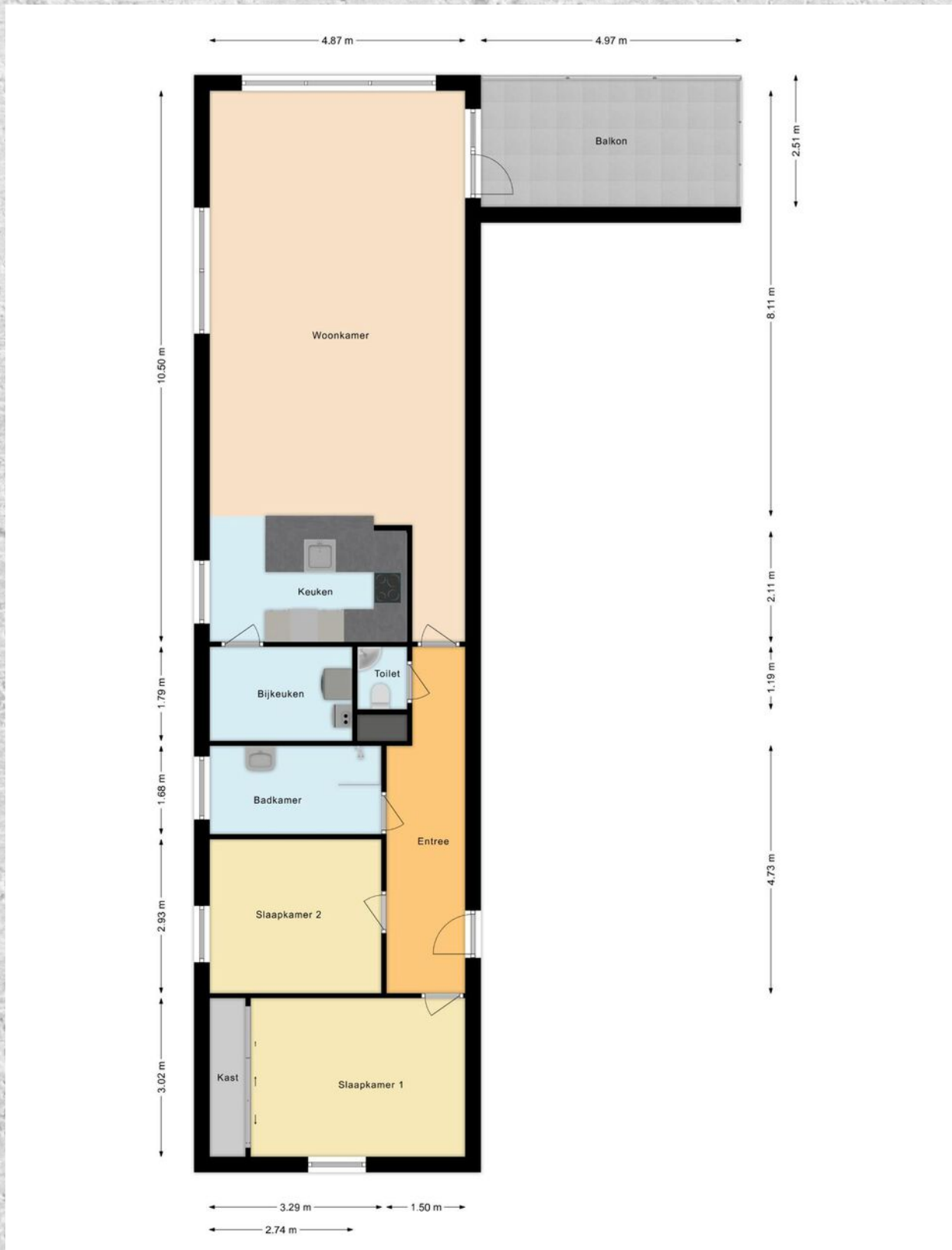


*Lichte badkamer
met inloopdouche*

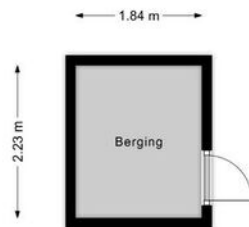




PLATTEGROND

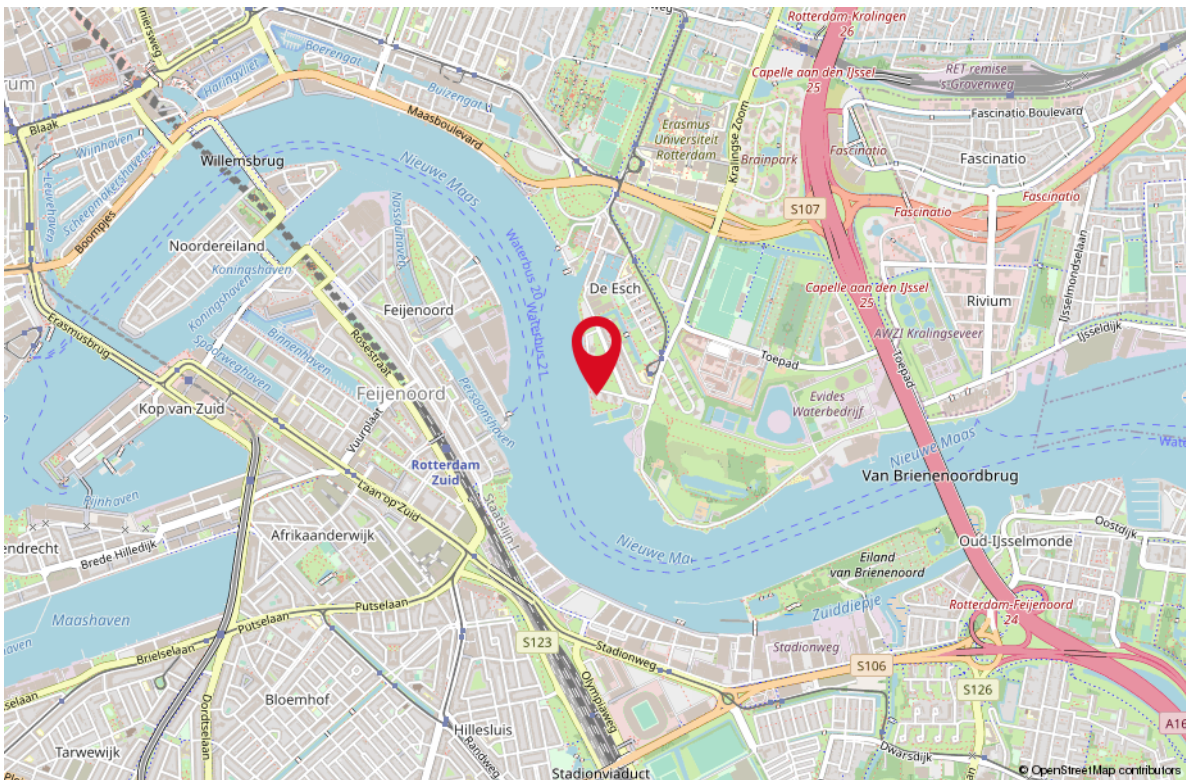
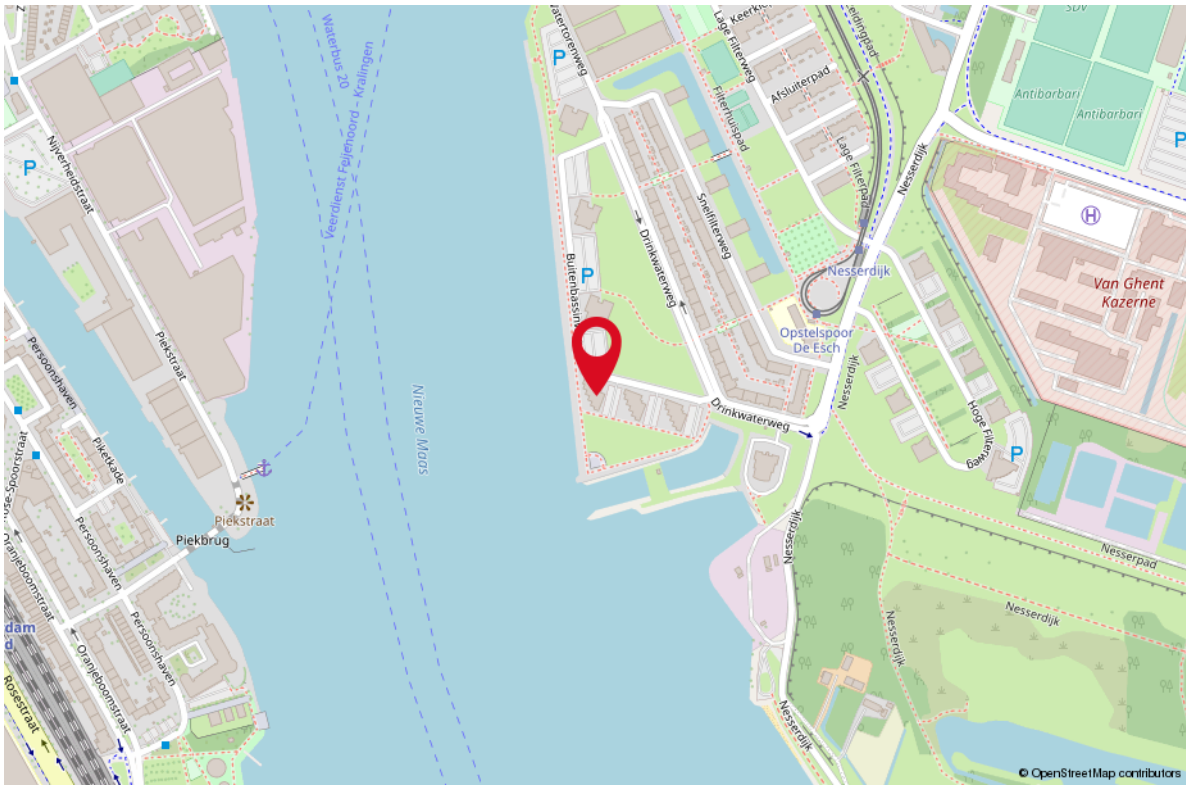


PLATTEGROND



LOCATIE OP DE KAART

BUITENBASSINWEG 621 ROTTERDAM



STAPPENPLAN

Aankoopproces



STAP 1 KENNISMAKING

- Wie zijn wij?
- Flexibele tijden
- Kennis van de lokale markt
- Situatie opdrachtgever in kaart brengen
- Een gezicht, korte lijnen
- Heldere tarieven
- Korting bij combinatie bij verkoop



STAP 2 WOONWENSEN

- Hoe ziet uw droomwoning eruit?
- Hypotheekmogelijkheden
- Inventarisatie van de behoefte
- Tijdsplanning



STAP 3 BEZICHTIGINGEN

- Afspraken plannen
- Begeleiding bezichtiging
- Bijzonderheden en staat van onderhoud bespreken
- Opvragen / documenten beoordelen



STAP 4 AANKOOP

- Juridische aspecten
- Marktonderzoek
- Waardebepaling van de woning
- Onderhandelen over de prijs
- Voorwaarden bespreken
- Bevestigen bod / mondelinge overeenkomst
- Begeleiden bij taxatie, notariskeuze en bouwkundige keuring



STAP 5 ADMINISTRATIEVE AFHANDELING

- Gegevens koopovereenkomst aanleveren
- Koopovereenkomst controleren en bespreken
- Ontbindende voorwaarden monitoren
- Documentatie notaris controleren



STAP 6 OVERDRACHT

- Inspectie van woning
- Meterstanden
- Begeleiding bij de notaris
- Sleuteloverdracht



STAP 7 NA DE AANKOOP

**OOK NA DE AANKOOP ZIJN WIJ
BEREIKBAAR VOOR AL UW VRAGEN!**



LIJST VAN ZAKEN

OMSCHRIJVING	BLIJFT ACHTER	GAAT MEE	TER OVERNAME
Woning - Interieur			
Verlichting, te weten			
- losse (hang)lampen		X	
- Lampen in resp. badkmr, WC, gang en boven kookeiland blijven achter	X		
(Losse)kasten, legplanken, te weten			
- Garderobekast (met spiegel) in grote slaapkmr.; schuifdeurkast in berging naast keuken en wit kastje a/d muur in gang	X		
Raamdecoratie/zonwering binnen, te weten			
- gordijnrails	X		
- overgordijnen		X	
- vitrages	X		
- rolgordijnen	X		
- jaloezieën	X		
- (losse) horren/rolhorren	X		
Vloerdecoratie, te weten			
- laminaat	X		
Woning - Keuken			
Keukenblok (met bovenkasten)	X		
Keuken (inbouw)apparatuur, te weten			
- kookplaat	X		
- afzuigkap	X		
- combi-oven/combimagnetron	X		
- koelkast	X		
- vriezer	X		
- vaatwasser	X		
- koffiezetapparaat	X		
Keukenaccessoires, te weten			
- Grijsze stang op witte muur om keukenspullen op te hangen	X		
Woning - Sanitair/sauna			
Toilet met de volgende toebehoren			
- toilet	X		

LIJST VAN ZAKEN

OMSCHRIJVING

BLIJFT ACHTER

GAAT MEE

TER OVERNAME

- toiletrolhouder

X

- toiletborstel(houder)

X

- fontein

X

- Planchet boven toilet

X

Badkamer met de volgende toebehoren

- douche (cabine/scherm)

X

- wastafel

X

- wastafelmeubel

X

- toiletkast

X

Woning - Extérieur/installaties/veiligheid/ energiebesparing

Brievenbus

X

(Voordeur)bel

X

Rookmelders

X

Screens

X

Zonwering buiten

X

Telefoonaansluiting/internetaansluiting

X

Warmwatervoorziening, te weten

- CV-installatie

X

Tuin - Verlichting/installaties

Buitenverlichting

X

Tuin - Bebouwing

Kasten/werkbank in tuinhuis/berging

X

OVER ONS

Je hebt dit huis bezichtigd en wat nu? Een goed bod bepalen, je kansen vergroten en je risico's beperken. Dat is wat je mogelijk wilt als dit huis het helemaal zou kunnen zijn voor je. De makelaar (ik) die je net bij de bezichtiging heeft rondgeleid mag jou niet helpen; ik werk voor de verkoper. Maar elk van mijn collega's van RE/MAX is een zelfstandig ondernemer en werkt dus voor zijn of haar eigen klanten, wellicht dus voor jou? Voor je gemak heb ik de collega's hiernaast opgenomen; zie je een gezicht dat je aanstaat? Neem dan vooral eens contact op om de mogelijkheden te bespreken. We helpen je graag op weg!



Remko Schrijver
Makelaar



Yuri van den Ende
Makelaar



Debbie Hilberding
Makelaar



Monique IJzelenberg
Makelaar



Rieki den Hartogh
Makelaar



Mike Lamnadi
Makelaar



Martijn Folkers
Makelaar



Richard Baldew
Makelaar



Randy Bouman
Makelaar



Stephen van Gilst
Makelaar



Bernice Silva
Makelaar



Michiel van der Graaf
Makelaar



Leontien Schrijver
Office manager



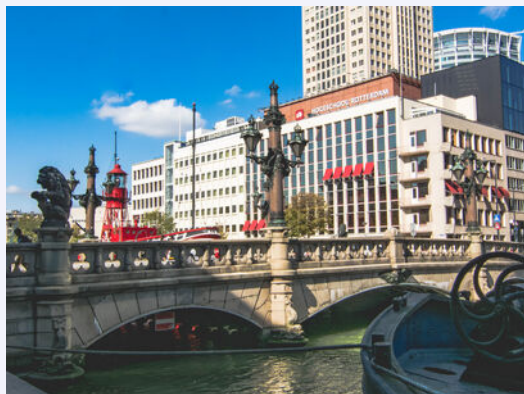
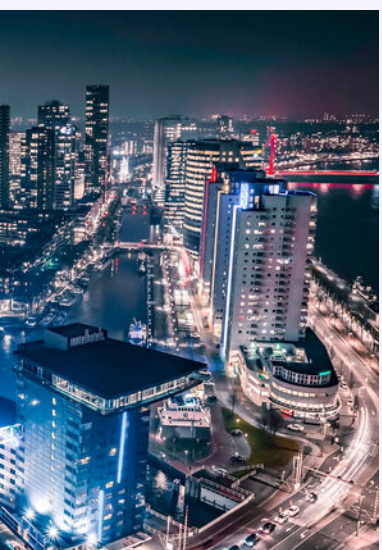
Brigitte Kloeg
Personal assistent

WONEN IN ROTTERDAM

Rotterdam is een stad met vele gezichten; een stoere havenstad, trendy uitgaansstad, chique winkelstad en hippe kunstenaarsstad. Maar Rotterdam is bovenal de architectuurstad van Nederland, waarin vernieuwen centraal staat en de skyline constant verandert. Tussen de wolkenkrabbers van Rotterdam kunt u alle kanten op. Lekker winkelen, heerlijk eten en volop musea en attracties in en rond het centrum. Rotterdam wordt dankzij de indrukwekkende skyline ook wel 'Manhattan aan de Maas' genoemd. De wereldhaven van Rotterdam is de grootste haven in Europa en staat in de top vijf van grootste havens ter wereld. Rotterdam is een bouwkundige en culturele wereldstad met veel attracties, festivals en musea.



*HAVENSTAD,
WINKELSTAD,
ARCHITECTUUR
& CULINAIRE
HOTSPOT!*





Uw makelaar:

Rieki den Hartogh

Actief in en om Rotterdam

Makelaar

06-20 62 22 68

riekidenhartogh@remax.nl

www.remax-totaal.nl



Gratis waardebeoordening; weten wat je huis waard is

Weten wat je huis waard is, is niet alleen handig wanneer je je huis wilt verkopen. Ook voor het oversluiten van je hypotheek of de financiering van je verbouwing is het fijn om de waarde van je huis te weten. Je huis kan zomaar een overwaarde hebben! Overweeg je om je huis te verkopen? Begin dan alvast met een gratis waardebeoordening door één van onze makelaars!

Hoe werkt een gratis waardebeoordening?



Uitgebreide onderhoudscheck



Advies over verbeterpunten



De marktanalyse (wat doen vergelijkbare huizen?)



Concurrentie analyse



Marktpositie en verkoopadvies

BETROKKEN AANKOOP-- MAKELAAR ROTTERDAM

Onze werkwijze: altijd bereikbaar en gedegen advies. Het gehele aankooptraject uitbesteed aan één van onze makelaars zodat je je volledig ontzorgd kunt voelen!



Ook 's avonds en in het weekend beschikbaar



Voor 98% van onze klanten vinden wij het droomhuis



Alle info die jij nodig hebt, wanneer je het nodig hebt



Wij krijgen een 9.6 van meer dan 250 tevreden klanten

**WONEN IN
ROTTERDAM
DOE JE MET
RE/MAX**