



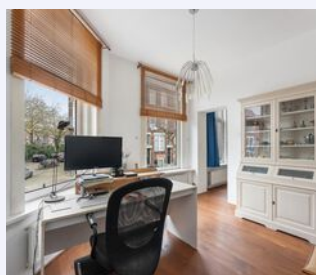
WONEN

SCHIEBROEKSELAAN 70 A 3037 RP ROTTERDAM

*Een woonoppervlakte
van 228 m2 met garage
en dakterras!*

*Indrukwekkend
en
stijlvol*

*Rustig wonen, maar
toch op loopafstand van
het stadscentrum!*



RE/MAX

RE/MAX Totaal Makelaars
Goudsesingel 113
3031 EE Rotterdam

010-4535920
totaal@remax.nl
remax-totaal.nl



Wonen in Rotterdam doe je met RE/MAX

WELKOM

bij de Fullservice makelaar

Je staat op het punt om een belangrijke beslissing te nemen; je zag je droomhuis en wilt het kopen, maar hoe zit het dan met je huidige huis? Krijg je wel een hypotheek rond en welke hypotheek sluit het beste aan bij jouw situatie? Logische vragen die, als je je onvoldoende laat voorlichten, in potentie grote gevolgen met zich meebrengen voor jouw toekomst! Per slot van rekening koop of verkoop je niet elke dag een huis. Was het nou maar zo simpel als het shoppen voor je favoriete outfit...

Met een RE/MAX makelaar ben jij in goede handen!



Is dit jouw droomhuis?



RE/MAX Totaal Makelaars is een no-nonsense, full service makelaarskantoor dat zich richt op Rotterdam (inclusief Hoogvliet), Schiedam, Capelle aan den IJssel, Lansingerland en Vlaardingen. Onze makelaars hebben ieder hun eigen specialisme; zijn thuis in hun deel van de stad.

Volg en like ons online



@remaxtotaalmakelaars



facebook.com/makelaarrotterdam



makelaarrotterdam.tv

Whatsapp Alert: **06-49298754**

Beoordelingen: **rem.ax/reviews010**

WOONOPPERVLAKTE

228 m²

INHOUD

793 m³

BOUWJAAR

1907

KAMERS

7

SLAAPKAMERS

5



STAAT VAN ONDERHOUD:

goed

VERWARMING:

c.v.-ketel

ENERGIELABEL:

C

TUINLIGGING:

zuidoost

PARKEREN:

betaald parkeren,
parkeervergunningen

BERGING: nee



KOM VERDER

SCHIEBROEKSELAAN 70 A

VRAAGPRIJS
€ 825.000 K.K.

Sta je op het punt je favoriete wijk te verlaten omdat je geen huis kunt vinden met voldoende woonruimte? Dan wil je voordat je uit het Liskwartier vertrekt toch eerst deze dubbele benedenwoning gezien hebben. 228 m² woonoppervlakte, een garage met dakterras en bescheiden patio zorgen dat er voor elk wat wils is.

Voor mensen die het Liskwartier nog niet kennen: het staat bekend om z'n lommerrijke lanen, karakteristieke architectuur en goede bereikbaarheid, zowel per OV als per auto. Station Noord, meerdere tram en busverbindingen en de oprit naar de A20 zijn allemaal vlakbij. Daarnaast zijn er behalve verschillende supermarkten ook nog leuke specialiteiten winkels en gezellige restaurantjes in de buurt.

Dit bovengemiddeld ruime appartement op de beletage en in het grotendeels bovengronds gelegen souterrain ligt midden in het Liskwartier, op de gewilde Schiebroekselaan. Heerlijk rustig wonen, maar toch op loopafstand van het stadcentrum en het Noordplein met de gezellige Noordermarkt op zaterdag. Verschillende scholen en kinderopvang zijn op loop- en fietsafstand.

Op dit moment start er groot onderhoud aan het pand, stammend uit 1907, waarna het weer klaar is voor de toekomst. Dit wil ook zeggen dat na afronding van de werkzaamheden de bijdrage aan de VvE naar alle waarschijnlijkheid fors omlaag zal gaan.

Je komt binnen door een indrukwekkende, stijlvolle entree waardoor je middels een aantal treden op het niveau van de beletage staat, in de ruime hal. Links en rechts van de entree liggen twee slaapkamers en vind je daarnaast veel praktische bergruimte en het toilet. Recht voor je ligt de trap naar het souterrain en iets links daarvan loop je ruim bemeten woonkamer in. Met een totale breedte (of diepte zo je wilt) van 13 meter is er alle ruimte voor een grote zithoek en een kingsize woonkeuken met toegang tot het op de garage gelegen dakterras. De moderne keuken is voorzien van diverse inbouwapparatuur en van een kwaliteit die nog jaren mee kan. Het dakterras is middels een op maat gemaakte stalen loopbrug bereikbaar. In het voorjaar, als het bladerdek nog niet zo dicht is, pak je hier lekker vast wat zonuren mee. Hoogzomer heb je juist de zo gewenste schaduw.

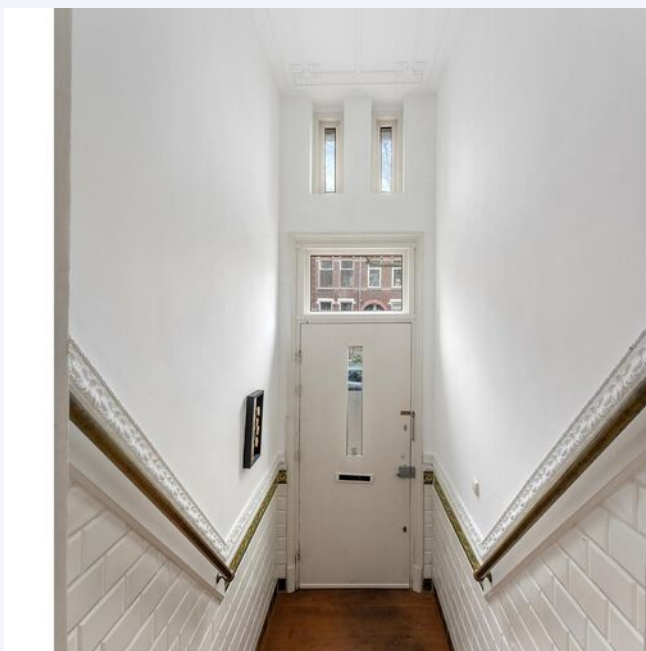
Op de hoek van het appartement, aansluitend aan de woonkamer, bevindt zich een kantoorruimte; als je dan toch thuis moet werken... dan maar hier... Deze hele etage wordt gekenmerkt door grote raampartijen en hoge plafonds (3 meter) die samen garant staan voor een fijn, licht karakter.

Beneden krijg je nogmaals eenzelfde ruimte, met een kleine bonus omdat er hier geen trappenhuizen van de burens vanaf gaan. Ook op deze etage beland je weer in een ruime hal waaraan alle ruimtes gelegen zijn. Een deel van deze grote open ruimte is nu als werkplek/kantoor ingericht (niet als kamer geteld). Rechts ligt de op de hoek gelegen master bedroom welke door de 4 ramen heerlijk licht voelt. Achter de draagmuur liggen de twee resterende kingsize slaapkamers, gescheiden door een kleine hal met daaraan een praktische inloopkast. Aan de wasruimte, welke tevens toegang geeft tot de besloten tuin, liggen een kastruimte en de zeer compleet uitgevoerde badkamer, met bad, dubbele wastafel, douche de 2e toilet.

De garage met achtergelegen berging is de begrenzing van de aan de zijkant van het huis gelegen besloten patio-tuin. Deze is zonder al te veel kunstgrepen om te toveren tot een romantisch terras waar je op een late zomeravond aan Zuid-Italië herinnerd zult worden. Wellicht een pergola, een streng lampen en dan alleen nog een playlist met het geluid van cicaden. Zet hier een lange tafel neer, nodig je vrienden uit en niemand gaat weg voor de wijn op is. De garage met eigen inrit is prima bruikbaar om een auto te parkeren; nooit meer zoeken naar een plekje en 's ochtends in de winter nooit meer krabben.

Zie je het nog niet helemaal voor je? Of juist wel en wil je dat graag bevestigd zien? Je bent van harte welkom voor een bezichtiging!

Makelaar:
Remko Schrijver





*Ruime
woonkamer
van 13m
diep*











*Kingsize
woonkeuken
met
diverse
inbouwapparatuur*



Ruim dakterras





*Aansluitend
aan
de
woonkamer
bevindt zich
een
kantoorruimte*



Grote raampartijen en hoge plafonds



*Master Bedroom
met
veel
raampartijen*









PLATTEGROND



MAATVOERINGEN ZIJN INDICATIEF

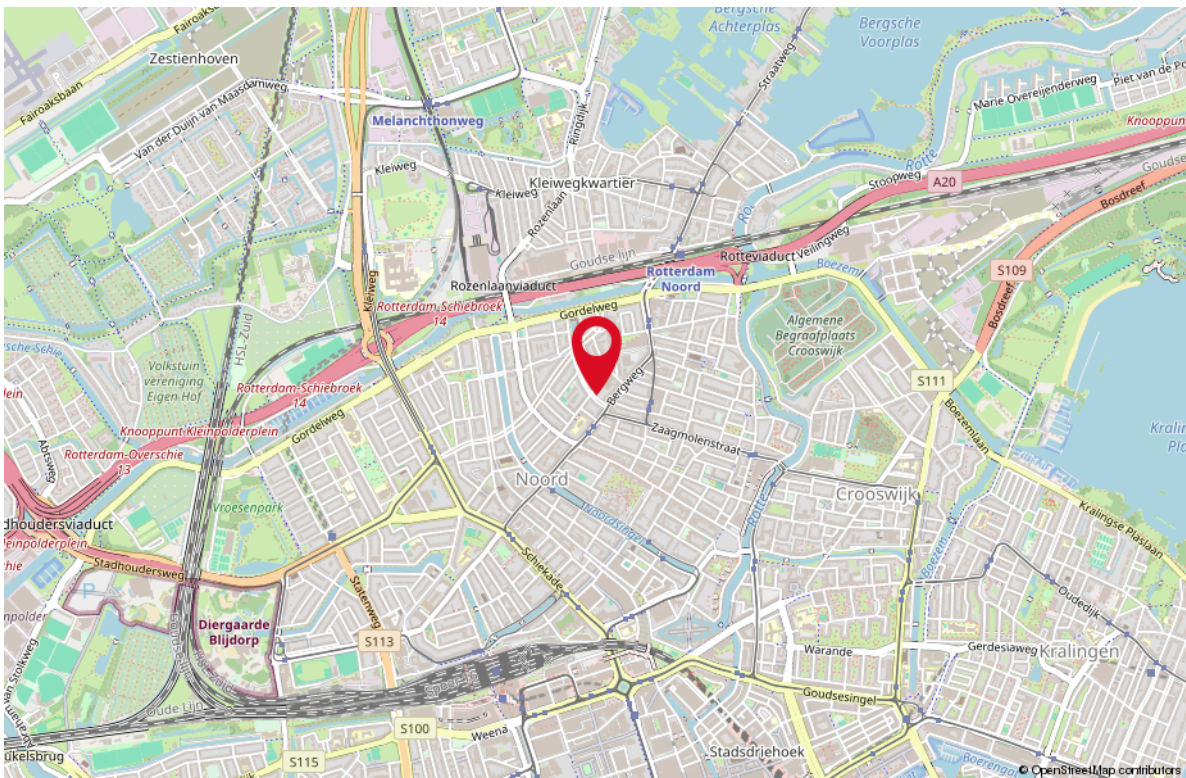
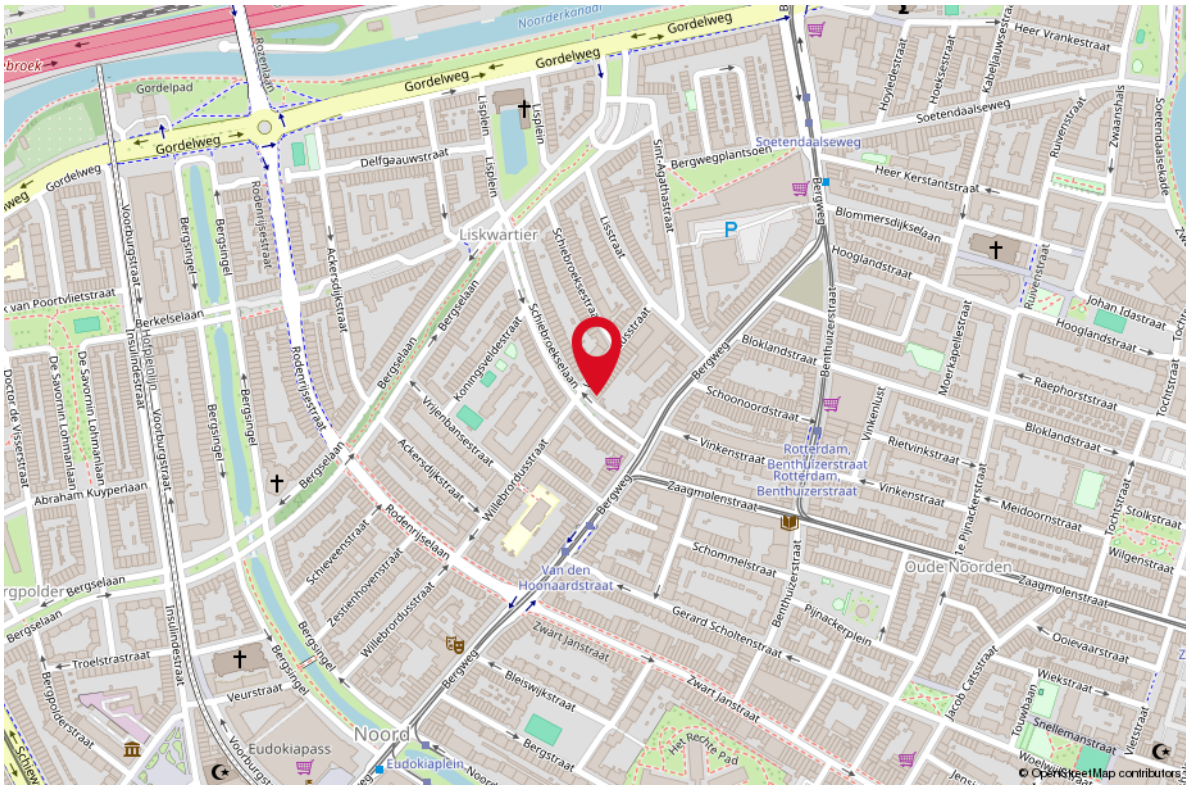
PLATTEGROND



MAATVOERINGEN ZIJN INDICATIEF
Aan deze tekening kunnen geen rechten worden ontleend.
© Wij-Zien.nl

LOCATIE OP DE KAART

SCHIEBROEKSELAAN 70 A ROTTERDAM



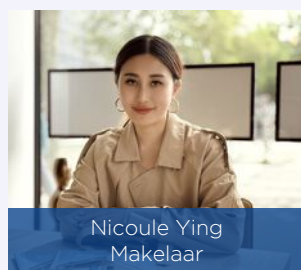
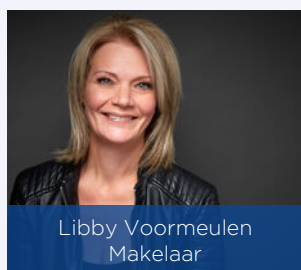
STAPPENPLAN

Aankoopproces



OVER ONS

Je hebt dit huis bezichtigd en wat nu?
Een goed bod bepalen, je kansen vergroten en je risico's beperken. Dat is wat je mogelijk wilt als dit huis het helemaal zou kunnen zijn voor je. De makelaar (ik) die je net bij de bezichtiging heeft rondgeleid mag jou niet helpen; ik werk voor de verkoper. Maar elk van mijn collega's van RE/MAX is een zelfstandig ondernemer en werkt dus voor zijn of haar eigen klanten, wellicht dus voor jou? Voor je gemak heb ik de collega's hiernaast opgenomen; zie je een gezicht dat je aanstaat? Neem dan vooral eens contact op om de mogelijkheden te bespreken.
We helpen je graag op weg!



LIJST VAN ZAKEN

OMSCHRIJVING

BLIJFT ACHTER

GAAT MEE

TER OVERNAME

Woning - Interieur

Verlichting, te weten

- inbouwspots/dimmers

X

- opbouwspots/armaturen/lampen/dimmers

X

- losse (hang)lampen

X

(Losse)kasten, legplanken, te weten

- Vaste planken in inloopkast

X

- Vaste planken in voorraadkast

X

Raamdecoratie/zonwering binnen, te weten

- gordijnrails

X

- gordijnen

X

- overgordijnen

X

- vitrages

X

- jaloezieën

X

- (losse) horren/rolhorren

X

Vloerdecoratie, te weten

- vloerbedekking

X

- houten vloer(delen)

X

- laminaat

X

Overig, te weten

- schilderij ophangstelsysteem

X

Woning - Keuken

Keukenblok (met bovenkasten)

X

Keuken (inbouw)apparatuur, te weten

- (gas)fornuis

X

- afzuigkap

X

- oven

X

- combi-oven/combimagnetron

X

- koel-vriescombinatie

X

- vaatwasser

X

- koffiezetapparaat

X

- Koel-vriescombinatie (bijkeuken, beneden)

X

- Nespresso machine

X

LIJST VAN ZAKEN

OMSCHRIJVING	BLIJFT ACHTER	GAAT MEE	TER OVERNAME
Woning - Sanitair/sauna			
Toilet met de volgende toebehoren			
- toilet	X		
- toiletrolhouder	X		
- toiletborstel(houder)		X	
Badkamer met de volgende toebehoren			
- ligbad	X		
- douche (cabine/scherm)	X		
- wastafel	X		
- wastafelmeubel	X		
- toilet	X		
- toiletrolhouder	X		
- toiletborstel(houder)	X		
Woning - Extérieur/installaties/veiligheid/energiebesparing			
(Voordeur)bel	X		
(Veiligheids)sloten en overige inbraakpreventie	X		
Rookmelders	X		
(Klok)thermostaat	X		
Telefoonaansluiting/internetaansluiting		X	
Waterslot wasautomaat		X	
Warmwatervoorziening, te weten			
- CV-installatie	X		
Isolatievoorzieningen (voorzetramen/radiatorfolie etc.), te weten			
- Radiatorfolie	X		
- Radiator ventilatoren (speedcomfort)		X	
Tuin - Inrichting			
Tuinaanleg/bestrating	X		
Beplanting	X		
Tuin - Verlichting/installaties			
Buitenverlichting	X		
Tijd- of schemerschakelaar/bewegingsmelder	X		

LIJST VAN ZAKEN

OMSCHRIJVING

BLIJFT ACHTER

GAAT MEE

TER OVERNAME

Tuin - Bebouwing

Tuinhuis/buitenberging

X

Kasten/werkbank in tuinhuis/berging

X

Tuin - Overig

Overige tuin, te weten

- (sier)hek

X

- Acacia tuinset (tafel met zes stoelen)

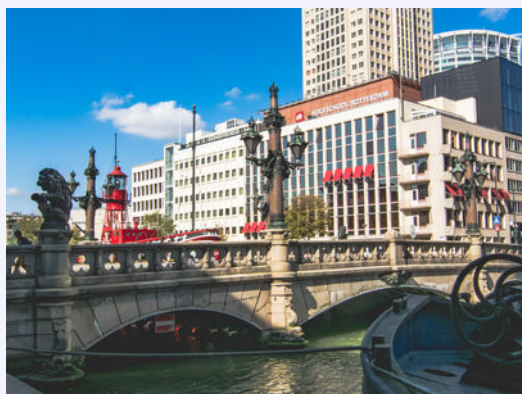
X

WONEN IN ROTTERDAM

Rotterdam is een stad met vele gezichten; een stoere havenstad, trendy uitgaansstad, chique winkelstad en hippe kunstenaarsstad. Maar Rotterdam is bovenal de architectuurstad van Nederland, waarin vernieuwen centraal staat en de skyline constant verandert. Tussen de wolkenkrabbers van Rotterdam kunt u alle kanten op. Lekker winkelen, heerlijk eten en volop musea en attracties in en rond het centrum. Rotterdam wordt dankzij de indrukwekkende skyline ook wel 'Manhattan aan de Maas' genoemd. De wereldhaven van Rotterdam is de grootste haven in Europa en staat in de top vijf van grootste havens ter wereld. Rotterdam is een bouwkundige en culturele wereldstad met veel attracties, festivals en musea.



*HAVENSTAD,
WINKELSTAD,
ARCHITECTUUR
& CULINAIRE
HOTSPOT!*





Uw makelaar:

Remko Schrijver

Actief in en om Rotterdam

Makelaar/Kantooreigenaar

06-20115278

remkoschrijver@remax.nl

www.remax-totaal.nl



Gratis waardebepaling; weten wat je huis waard is

Weten wat je huis waard is, is niet alleen handig wanneer je je huis wilt verkopen. Ook voor het oversluiten van je hypotheek of de financiering van je verbouwing is het fijn om de waarde van je huis te weten. Je huis kan zomaar een overwaarde hebben! Overweeg je om je huis te verkopen? Begin dan alvast met een gratis waarde--bepaling door één van onze makelaars!

Hoe werkt een gratis waardebepaling?



Uitgebreide onderhoudscheck



Advies over verbeterpunten



De marktanalyse (wat doen vergelijkbare huizen?)



Concurrentie analyse



Marktpositie en verkoopadvies

BETROKKEN AANKOOP-- MAKELAAR ROTTERDAM

Onze werkwijze: altijd bereikbaar en gedegen advies. Het gehele aankooptraject uitbesteed aan één van onze makelaars zodat je je volledig ontzorgd kunt voelen!



Ook 's avonds en in het weekend beschikbaar



Voor 98% van onze klanten vinden wij het droomhuis



Alle info die jij nodig hebt, wanneer je het nodig hebt



Wij krijgen een 9.6 van meer dan 250 tevreden klanten

**WONEN IN
ROTTERDAM
DOE JE MET
RE/MAX**