



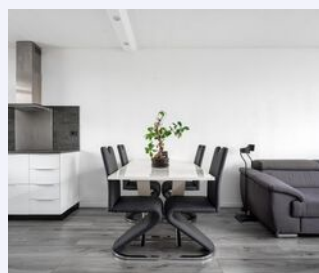
WONEN

MARI ANDRIESSENRADE 105 2907 MA CAPELLE AAN DEN IJSSEL

*Moderne en
verzorgde 3-kamer
appartement*

*Gelegen op de 3e
verdieping van een
verzorgd complex*

*Met een
berging
in de onderbouw.*



RE/MAX

RE/MAX Totaal Makelaars
Goudsesingel 113
3031 EE Rotterdam

010-4535920
totaal@remax.nl
remax-totaal.nl



Wonen in Capelle Aan Den IJssel doe je met RE/MAX

WELKOM

bij de Fullservice makelaar

Je staat op het punt om een belangrijke beslissing te nemen; je zag je droomhuis en wilt het kopen, maar hoe zit het dan met je huidige huis? Krijg je wel een hypotheek rond en welke hypotheek sluit het beste aan bij jouw situatie? Logische vragen die, als je je onvoldoende laat voorlichten, in potentie grote gevolgen met zich meebrengen voor jouw toekomst! Per slot van rekening koop of verkoop je niet elke dag een huis. Was het nou maar zo simpel als het shoppen voor je favoriete outfit...

Met een RE/MAX makelaar ben jij in goede handen!



Is dit jouw droomhuis?



RE/MAX Totaal Makelaars is een no-nonsense, full service makelaarskantoor dat zich richt op Rotterdam (inclusief Hoogvliet), Schiedam, Capelle aan den IJssel, Lansingerland en Vlaardingen. Onze makelaars hebben ieder hun eigen specialisme; zijn thuis in hun deel van de stad.

Volg en like ons online



@remaxtotaalmakelaars



facebook.com/makelaarrotterdam



makelaarrotterdam.tv

Whatsapp Alert: **06-49298754**

Beoordelingen: **rem.ax/reviews010**

WOONOPPERVLAKTE

67 m²

INHOUD

212 m³

BOUWJAAR

1983

KAMERS

3

SLAAPKAMERS

2



VERWARMING:
stadsverwarming

ENERGIELABEL:
A

PARKEREN:
openbaar parkeren

BERGING:
ja



KOM VERDER

MARI ANDRIESSENRADE 105

Spreken de woorden CENTRALE LIGGING, TURN KEY, DIRECT TE BETREKKEN en een LIFT je aan? Kijk dan snel verder...

VRAAGPRIJS
€ 265.000 K.K.

Namens onze opdrachtgever mogen wij je dit moderne en verzorgde 3-kamer appartement aanbieden in de Kunstenaarsbuurt van Capelle aan den IJssel. Niet alleen de ligging is top met alle benodigde voorzieningen in de directe omgeving, ook het appartement zelf! Het appartement, gelegen op de 3e verdieping, is vrij recent intern vernieuwd. Het appartement is uitermate geschikt voor starters of woningzoekers die op zoek zijn naar een Turn key woning.

Het appartement is onderdeel van een verzorgd complex met lift én is gelegen op eigen grond. De woning beschikt over 3 kamers (2 slaapkamers), een keurige en recente badkamer, keuken en apart toilet. De witte wanden met korrelstructuur, de nieuwe radiatoren en de duurzame laminaatvloer maken het plaatje volledig af. Grote raampartijen die veel licht binnenlaten is ook een pluspunt van deze woning. Bij de woning hoort tevens een berging in de onderbouw.

Indeling

Op de begane grond betreed je het complex via een afgesloten entree met lift en toegang tot de bergingen, welke tevens via buiten te bereiken zijn (handig voor als je met de fiets bent). Met de trap of lift kom je op de derde verdieping via de galerij de woning binnen. Via de hal betreed je de lichte woonkamer met open keuken voorzien van diverse inbouwapparatuur zoals een vaatwasser, combi-oven en koel-vriescombinatie. Vanuit de hal zijn tevens de twee slaapkamers, de moderne badkamer, opbergkast en apart toilet te bereiken. Het appartement beschikt tevens over een balkon, bereikbaar via zowel de woonkamer als één van de slaapkamers. Voor de verdere indeling verwijzen wij je graag naar de plattegronden.

Omgeving

Wat betreft voorzieningen zit je top! Vanuit het wooncomplex loop je direct het winkelcentrum 'de Picasso Passage' binnen voor je dagelijkse boodschappen, een hapje eten of om te shoppen. Voor een langere winkelsessie ben je binnen no time bij Alexandrium Shopping Center en Capelle XL. Openbaar vervoer zoals treinstation Capelle Schollevaar is ook om de hoek van het complex. Buslijn 30 brengt je tevens binnen enkele minuten naar NS station Alexander en metrostation Oosterflank. Wil je liever met de auto? Dan is de snelweg ook in een paar minuten bereikbaar. En wandelen doe je voortaan in het Schollebos; een heerlijk groen park met wandel- en fietspaden, speelplaatsen, hondenstrand en verschillende horeca. Het bos bevindt zich net achter het complex. Een gezondheidscentrum, kinderdagverblijf en een Centrum voor Jeugd en Gezin (CJG) liggen ook in de directe omgeving.

Kenmerken

- Bouwjaar 1983;
- EIGEN GROND
- LIFT
- Energielabel A (einddatum 06/01/2032)
- Gebruikersoppervlakte 67m2
- Combinatie enkel en dubbelglas
- Verwarming en warm water middels Stadsverwarming
- Actieve vereniging van eigenaren, bijdrage per maand € 188,-
- Voor woning met bouwjaar voor 1994 hanteren wij ten alle tijden een ouderdoms- en asbestclausule.
- Oplevering; in overleg, kan spoedig

Benieuwd? Kom dan de sfeer proeven van deze leuke woning. Ik nodig je van harte uit te komen bezichtigen. Indien je meer informatie wenst kun je contact opnemen met ons kantoor in Rotterdam.

Verkopend makelaar: Debbie Hilberding

Deze informatie is zoals je mag verwachten van ons, met veel zorg samengesteld. Toch komt het in uitzonderlijke gevallen voor dat blijkt dat de informatie niet volledig is. Daarom aanvaarden wij, als verkopend makelaar, geen aansprakelijkheid voor de juistheid en/of volledigheid ervan. Wat betekent dat er geen rechten ontleend kunnen worden aan de vermelde gegevens. We verstrekken je deze informatie om je uit te nodigen voor het plannen van een bezichtiging en het doen van een bod onder voorbehoud van gunning.

Koopovereenkomst pas rechtsgeldig na ondertekening:

Een mondelinge overeenstemming tussen de particuliere verkoper en de particuliere koper is niet rechtsgeldig. Met andere woorden: er is geen koop. Er is pas sprake van een rechtsgeldige koop als de particuliere verkoper en de particuliere koper de koopovereenkomst hebben ondertekend. Dit vloeit voort uit artikel 7:2 Burgerlijk Wetboek. Een bevestiging van de mondelinge overeenstemming per e-mail of een toegestuurd concept van de koopovereenkomst wordt overigens niet gezien als een 'ondertekende koopovereenkomst'.





**MET
DUURZAME
LAMINAATVLOER EN
EEN RECENT
VERNIEUWDE
KEUKEN**



MET RUIJ BALKON





**DE TWEE
SLAAPKAMERS,
DE MODERNE
BADKAMER EN
TOILET ZIJN VANUIT
DE HAL
BEREIKBAAR.**



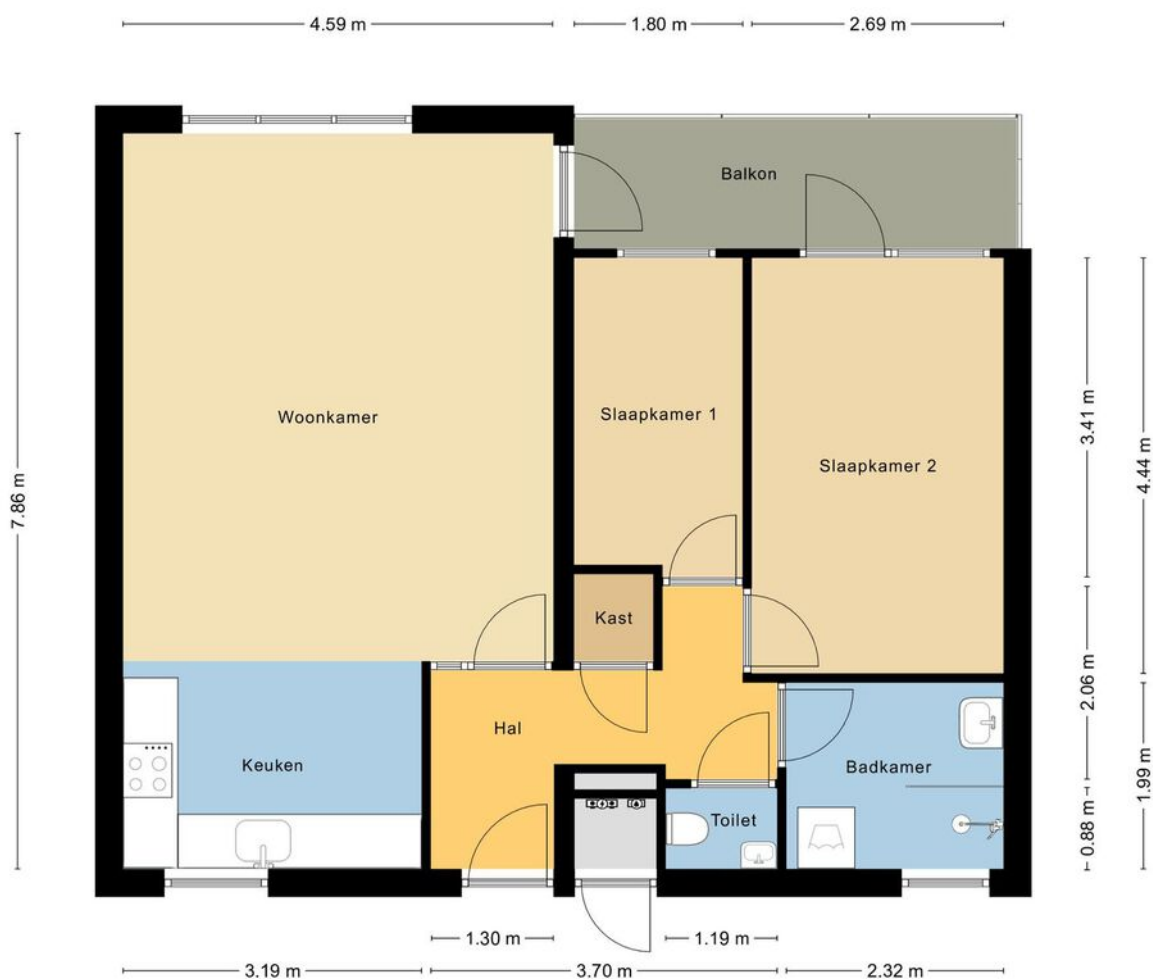
LICHTE KAMERS



**EEN CENTRALE
LIGGING MET
WINKELCENTRA,
GROENE PARKEN EN
MEDISCHE
VOORZIENINGEN
DICHTBIJ.**



PLATTEGROND



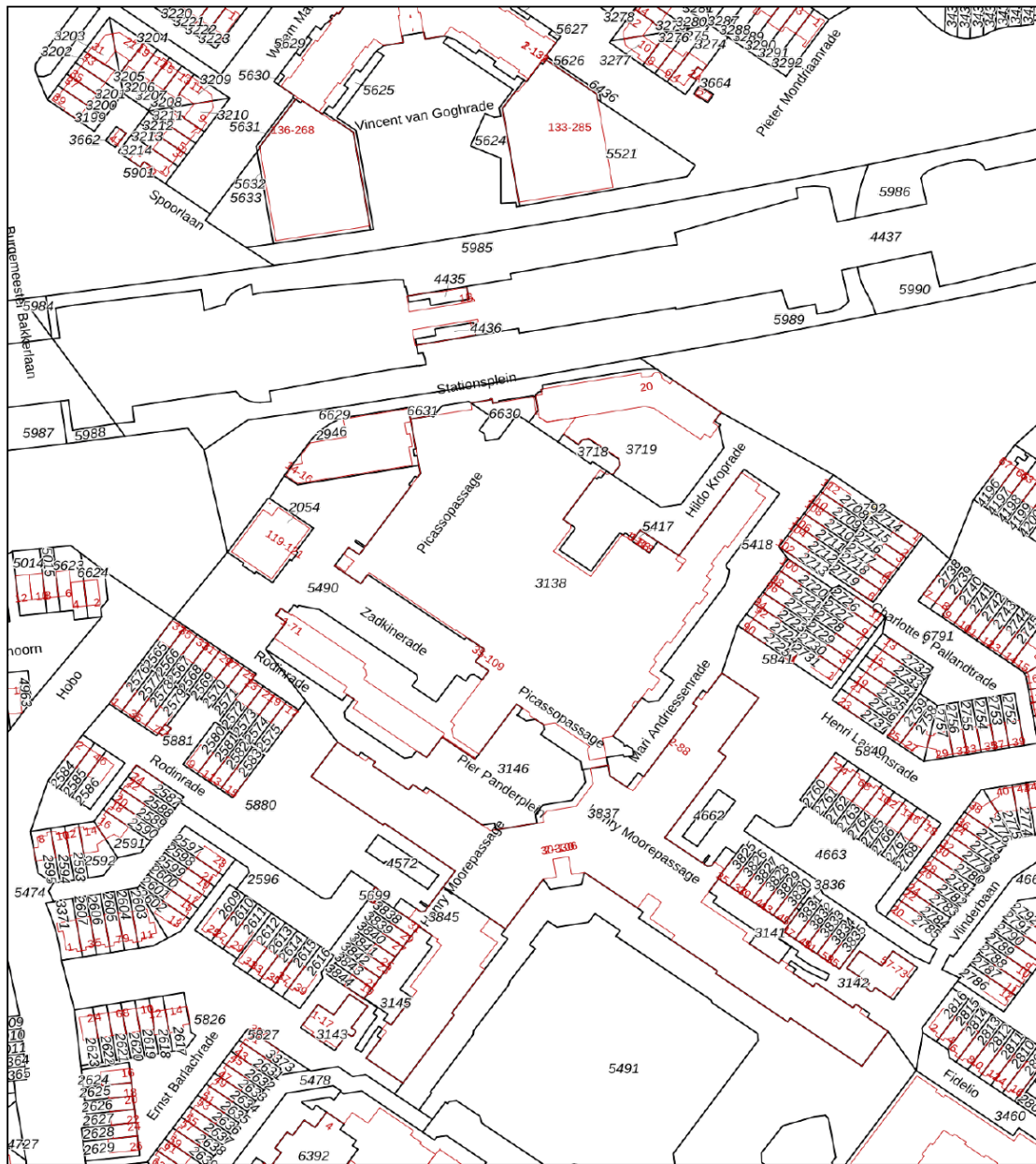
MAATVOERINGEN ZIJN INDICATIEF
Aan deze tekening kunnen geen rechten worden ontleend.
© Wij-Zien.nl

KADASTRALE KAART

MARI ANDRIESSENRADE 105 CAPELLE AAN DEN IJSSEL

Kadastrale kaart

Uw referentie: Capelle aan den IJssel



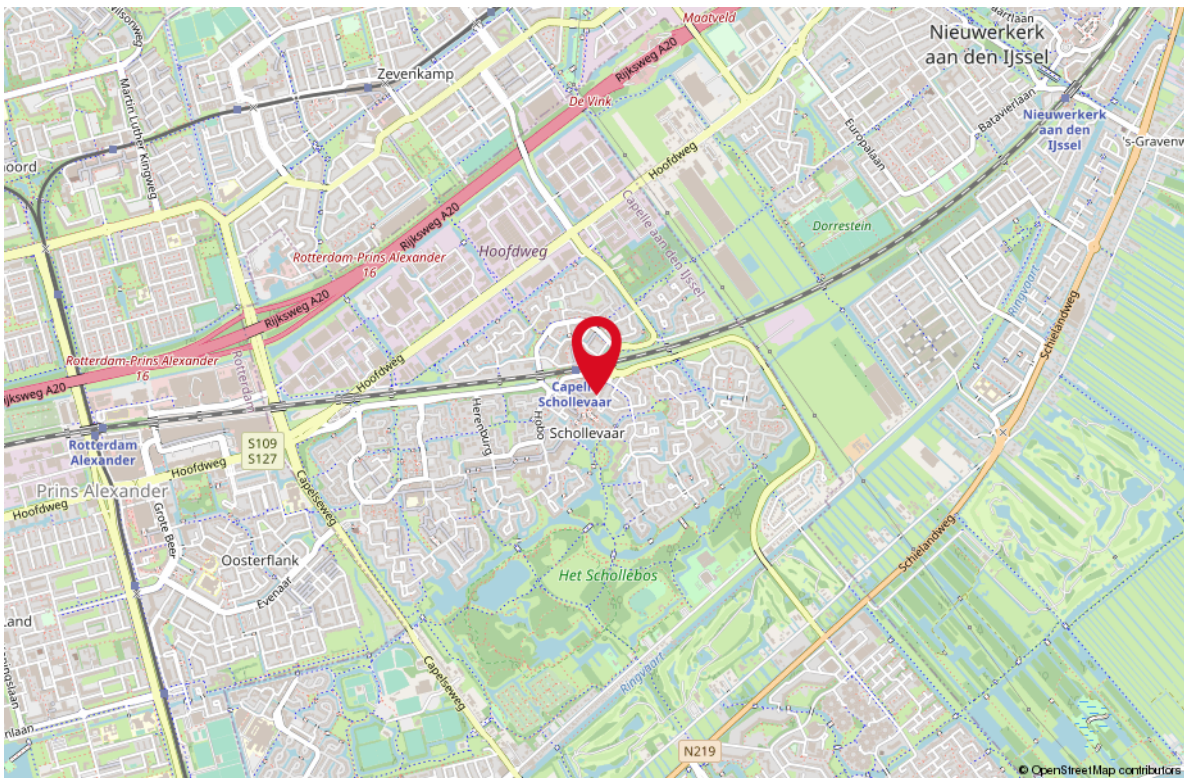
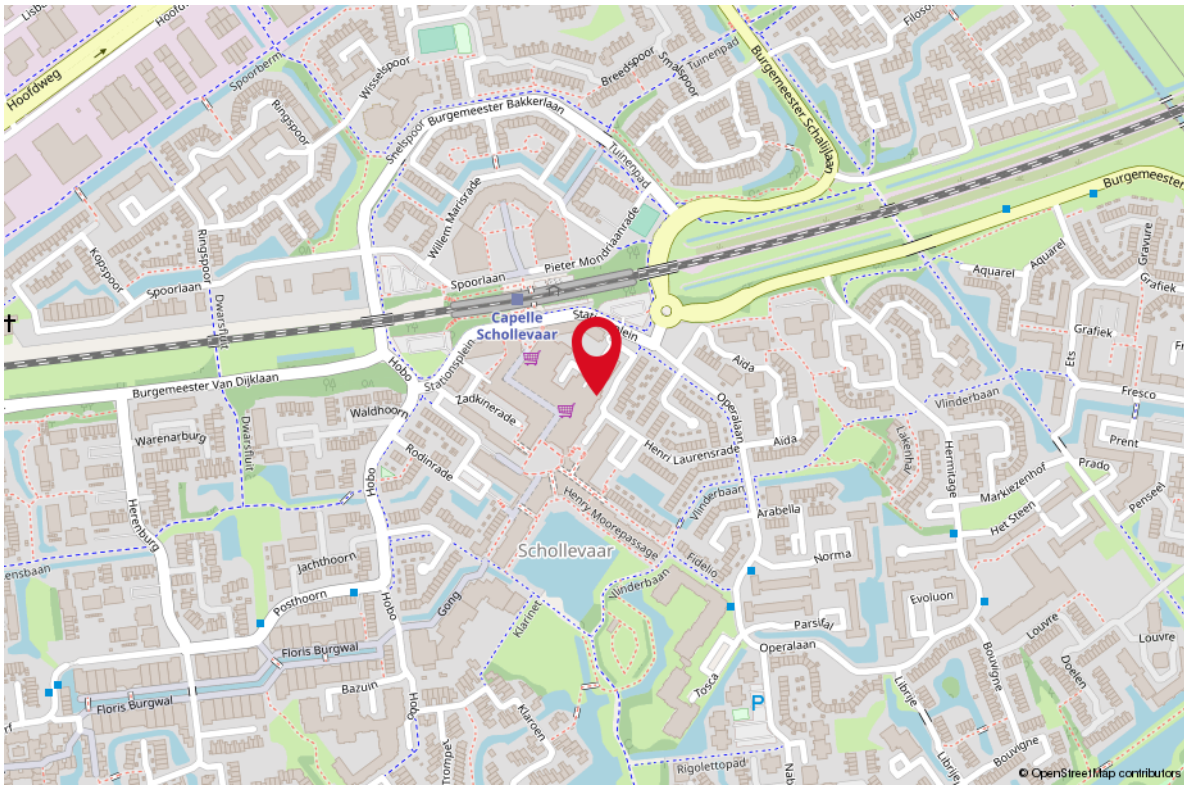
<p>12345 Deze kaart is noordgericht</p> <p>25 Perceelnummer</p> <p>Huisnummer</p> <p>Vastgestelde kadastrale grens</p> <p>Voorlopige kadastrale grens</p> <p>Administratieve kadastrale grens</p> <p>Bebouwing</p>	<p>Schaal 1: 2000</p> <p>Kadastrale gemeente Capelle aan den IJssel</p> <p>Sectie D</p> <p>Perceel 3718</p>	<p>Aan dit uittreksel kunnen geen betrouwbare maten worden ontleend. De Dienst voor het kadaster en de openbare registers behoudt zich de intellectuele eigendomsrechten voor, waaronder het auteursrecht en het databankenrecht.</p>
--	---	---

Voor een eensluitend uittreksel, geleverd op 23 december 2021
De bewaarder van het kadaster en de openbare registers



LOCATIE OP DE KAART

MARI ANDRIESSENRADE 105 CAPELLE AAN DEN



LIJST VAN ZAKEN

OMSCHRIJVING

BLIJFT ACHTER GAAT MEE TER OVERNAME

Woning - Interieur

Verlichting, te weten

- inbouwspots/dimmers X
- opbouwspots/armaturen/lampen/dimmers X
- losse (hang)lampen X

(Losse)kasten, legplanken, te weten

- Alle kasten X

Raamdecoratie/zonwering binnen, te weten

- gordijnrails X
- gordijnen X
- rolgordijnen X
- jaloezieën X
- (losse) horren/rolhorren X

Vloerdecoratie, te weten

- vloerbedekking X
- laminaat X

Overig, te weten

- spiegelwanden X

Woning - Keuken

Keukenblok (met bovenkasten)

X

Keuken (inbouw)apparatuur, te weten

- kookplaat X
- afzuigkap X
- combi-oven/combimagnetron X
- koel-vriescombinatie X
- vaatwasser X

Keukenaccessoires, te weten

- magneetstrip X

Woning - Sanitair/sauna

wasmachine

X

Toilet met de volgende toebehoren

- toilet X

LIJST VAN ZAKEN

OMSCHRIJVING

BLIJFT ACHTER

GAAT MEE

TER OVERNAME

- toiletrolhouder

X

- toiletborstel(houder)

X

- fontein

X

Badkamer met de volgende toebehoren

- douche (cabine/scherm)

X

- wastafel

X

- wastafelmeubel

X

- planchet

X

- Spiegelkast in badkamer

X

- Lange zwevend kast met spiegel

X

Woning - Exterieur/installaties/veiligheid/ energiebesparing

Rookmelders

X

Zonwering buiten

X

Isolatievoorzieningen (voorzetramen/radiatorfolie
etc.), te weten

- radiatorfolie

X

Tuin - Verlichting/installaties

Tijd- of schemerschakelaar/bewegingsmelder

X

Overig - Contracten

glazen legplank in de gang

Gaat mee

WONEN IN CAPELLE AAN DEN IJSSEL

Wil je zowel dichtbij de natuur als de stad wonen? Dan is Capelle aan den IJssel perfect voor jou.

Er zijn activiteiten voor jong & oud. Zoek je een activiteit voor het hele gezin of een bedrijfsuitje? Glowgolf is een van de ontspannende bezigheden die niemand zou willen missen. Ga je liever lekker wandelen als het zonnetje schijnt? Dan kan je met lekker weer in Het Schollebos genieten. Het Schollenbos is een prachtig stuk natuur en wordt door veel inwoners gebruikt.

Heb je kinderen en vraag je je af of dit de juiste plek voor hen is? Geen probleem, de jongere inwoners kunnen genieten van hun tijd in een van de vele speeltuinen.





*OLD OF
MODERN
JE VINDT ALLES
HIER IN
CAPELLE*





Uw makelaar:

Debbie Hilberding

Actief in en om Rotterdam

Makelaar

06-19 43 69 75

debbiehilberding@remax.nl

www.remax-totaal.nl



Gratis waardebeoordening; weten wat je huis waard is

Weten wat je huis waard is, is niet alleen handig wanneer je je huis wilt verkopen. Ook voor het oversluiten van je hypotheek of de financiering van je verbouwing is het fijn om de waarde van je huis te weten. Je huis kan zomaar een overwaarde hebben! Overweeg je om je huis te verkopen? Begin dan alvast met een gratis waardebeoordening door één van onze makelaars!

Hoe werkt een gratis waardebeoordening?



Uitgebreide onderhoudscheck



Advies over verbeterpunten



De marktanalyse (wat doen vergelijkbare huizen?)



Concurrentie analyse



Marktpositie en verkoopadvies

BETROKKEN AANKOOP-- MAKELAAR ROTTERDAM

Onze werkwijze: altijd bereikbaar en gedegen advies. Het gehele aankooptraject uitbesteed aan één van onze makelaars zodat je je volledig ontzorgd kunt voelen!



Ook 's avonds en in het weekend beschikbaar



Voor 98% van onze klanten vinden wij het droomhuis



Alle info die jij nodig hebt, wanneer je het nodig hebt



Wij krijgen een 9.6 van meer dan 250 tevreden klanten

**WONEN IN
ROTTERDAM
DOE JE MET
RE/MAX**