



WONEN

SLOTPLEIN 59 2902 HR CAPELLE AAN DEN IJSSEL

*Verzorgde
4-kamerwoning op de
tweede verdieping*

*Met balkon
en
berging*

*Alle voorzieningen
binnen
handbereik!*



RE/MAX

RE/MAX Totaal Makelaars
Goudsesingel 113
3031 EE Rotterdam

010-4535920
totaal@remax.nl
remax-totaal.nl



Wonen in Capelle Aan Den IJssel doe je met RE/MAX

WELKOM

bij de Fullservice makelaar

Je staat op het punt om een belangrijke beslissing te nemen; je zag je droomhuis en wilt het kopen, maar hoe zit het dan met je huidige huis? Krijg je wel een hypotheek rond en welke hypotheek sluit het beste aan bij jouw situatie? Logische vragen die, als je je onvoldoende laat voorlichten, in potentie grote gevolgen met zich meebrengen voor jouw toekomst! Per slot van rekening koop of verkoop je niet elke dag een huis. Was het nou maar zo simpel als het shoppen voor je favoriete outfit...

Met een RE/MAX makelaar ben jij in goede handen!



Is dit jouw droomhuis?



RE/MAX Totaal Makelaars is een no-nonsense, full service makelaarskantoor dat zich richt op Rotterdam (inclusief Hoogvliet), Schiedam, Capelle aan den IJssel, Lansingerland en Vlaardingen. Onze makelaars hebben ieder hun eigen specialisme; zijn thuis in hun deel van de stad.

Volg en like ons online



@remaxtotaalmakelaars



facebook.com/makelaarrotterdam



makelaarrotterdam.tv

Whatsapp Alert: **06-49298754**

Beoordelingen: rem.ax/reviews010

WOONOPPERVLAKTE

87 m²

INHOUD

281 m³

BUITENRUIMTE

8 m²

BOUWJAAR

1962

KAMERS

4

SLAAPKAMERS

3



STAAT VAN ONDERHOUD:
goed

VERWARMING:
c.v.-ketel

ENERGIELABEL:
E

PARKEREN:
openbaar parkeren

BERGING:
ja



KOM VERDER

SLOTPLEIN 59

Leuke verzorgde 4-kamer woning op de tweede verdieping. Boven de winkels aan het Slotplein. De woning beschikt over een balkon en een aparte beneden berging.

Gelegen in een leuke omgeving met alle voorzieningen binnen handbereik. Zeer gunstig gelegen ten opzichte van scholen, openbaar vervoer, uitvalswegen, sportfaciliteiten en winkelcentrum "De Koperwiek."

VRAAGPRIJS
€ 265.000 K.K.

Begane grond.

Afgesloten nette entree met bellentableau, brievenbussen, trapopgang naar de verdiepingen en toegang tot de kelderbergingen.

2e verdieping:

Entree /hal, toegang tot de mooie, lichte en erg ruime woonkamer. Vanuit de woonkamer heeft u toegang tot het balkon en vanuit de woonkamer heeft u ook toegang tot de ouderslaapkamer. Vanaf de hal heeft u verder toegang tot de 2 andere slaapkamers, toilet en toegang tot de keuken welke weer toegang geeft tot de badkamer. Vanuit de badkamer is er ook toegang tot de ouderslaapkamer.

Bouwjaar appartement ca. 1962

Eigen grond

Woonoppervlakte ca. 87 m²

Inhoud ca. 281 m³

Woonkamer ca. 32 m²

Keuken ca. 6 m²

Badkamer ca. 3,5 m²

Slaapkamer ca. 19 m²

Slaapkamer ca. 8,5 m²

Slaapkamer ca. 8 m²

Balkon ca. 2.80 m²

Berging in de onderbouw ca. 6.8 m²

Geheel voorzien van laminaatvloer

Dubbele beglazing

Actieve, VvE, bijdrage ca. € 127,- p.m.

Oplevering in overleg

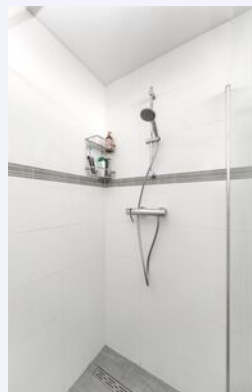
Aan bovenstaande informatie en indicatieve maten kunnen geen rechten worden ontleend, het is slechts een uitnodiging tot het doen van een bod.

Verkopen makelaar

Rieki den Hartogh



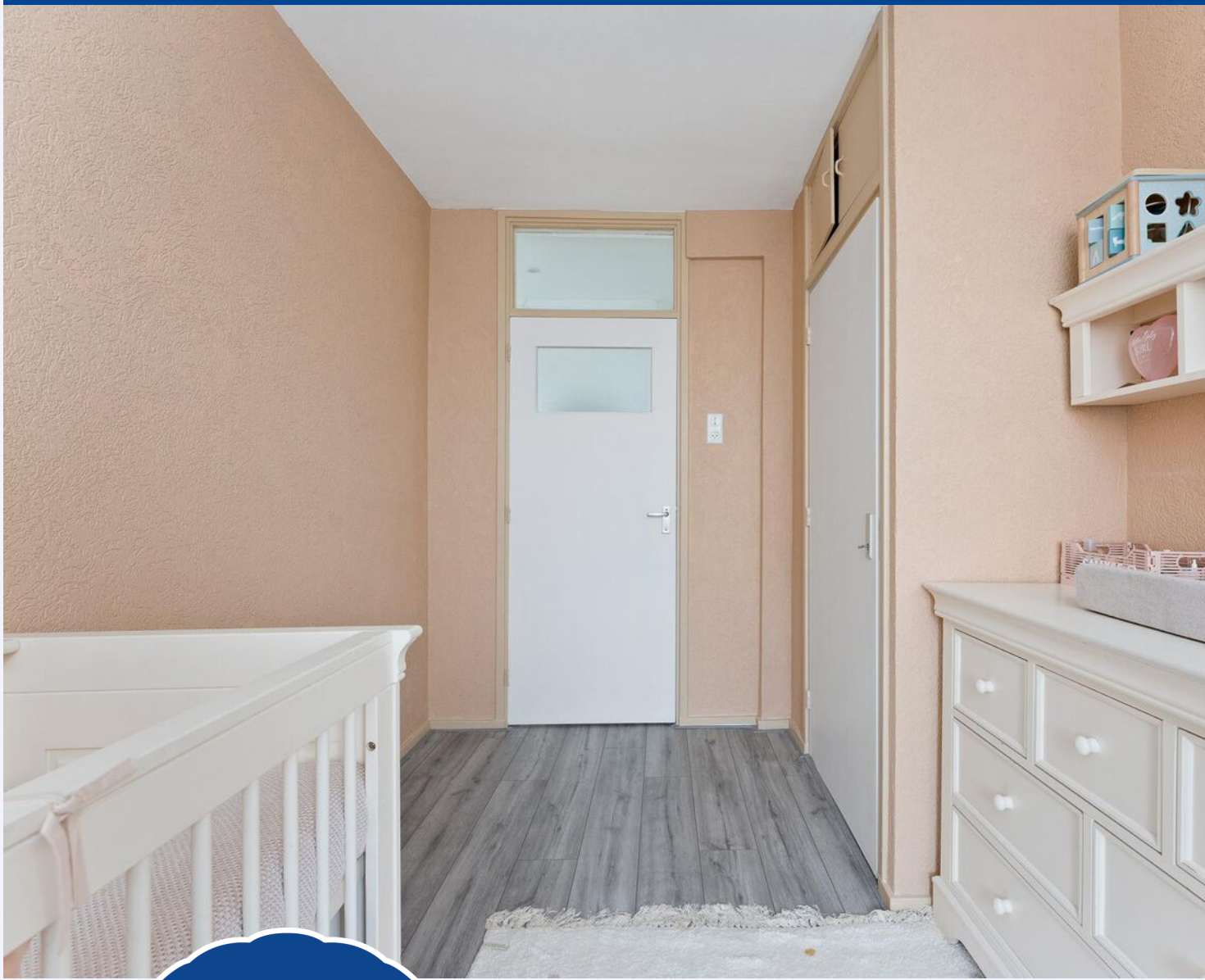






**NETTE
KEUKEN
EN
BADKAMER
MET SEPARAAT
TOILET**

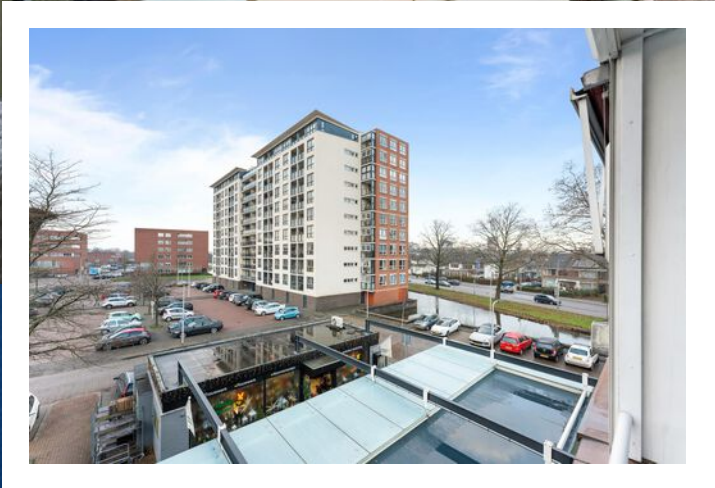
Ouderslaapkamer



**TWEEDE
EN
DERDE
SLAAPKAMER**



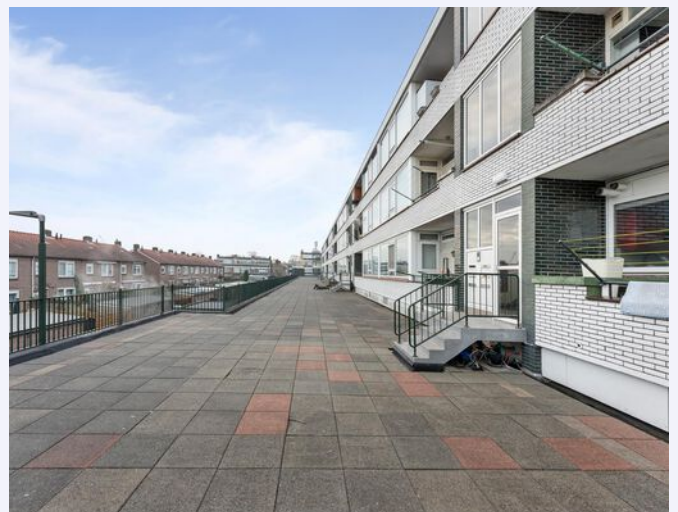




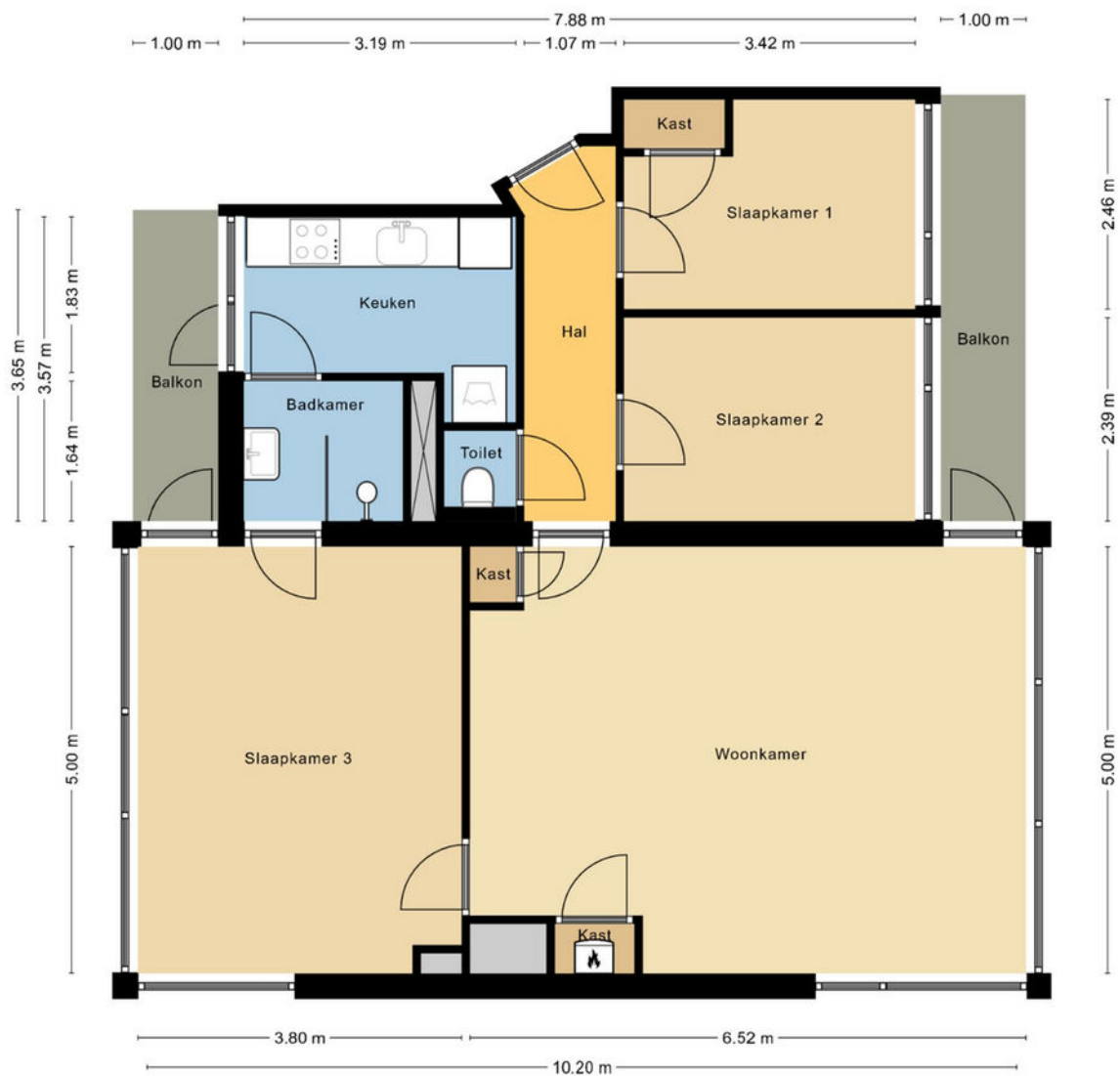
Gelegen boven de winkels



ALLE
VOORZIENINGEN
IN DE
DIRECTE
OMGEVING

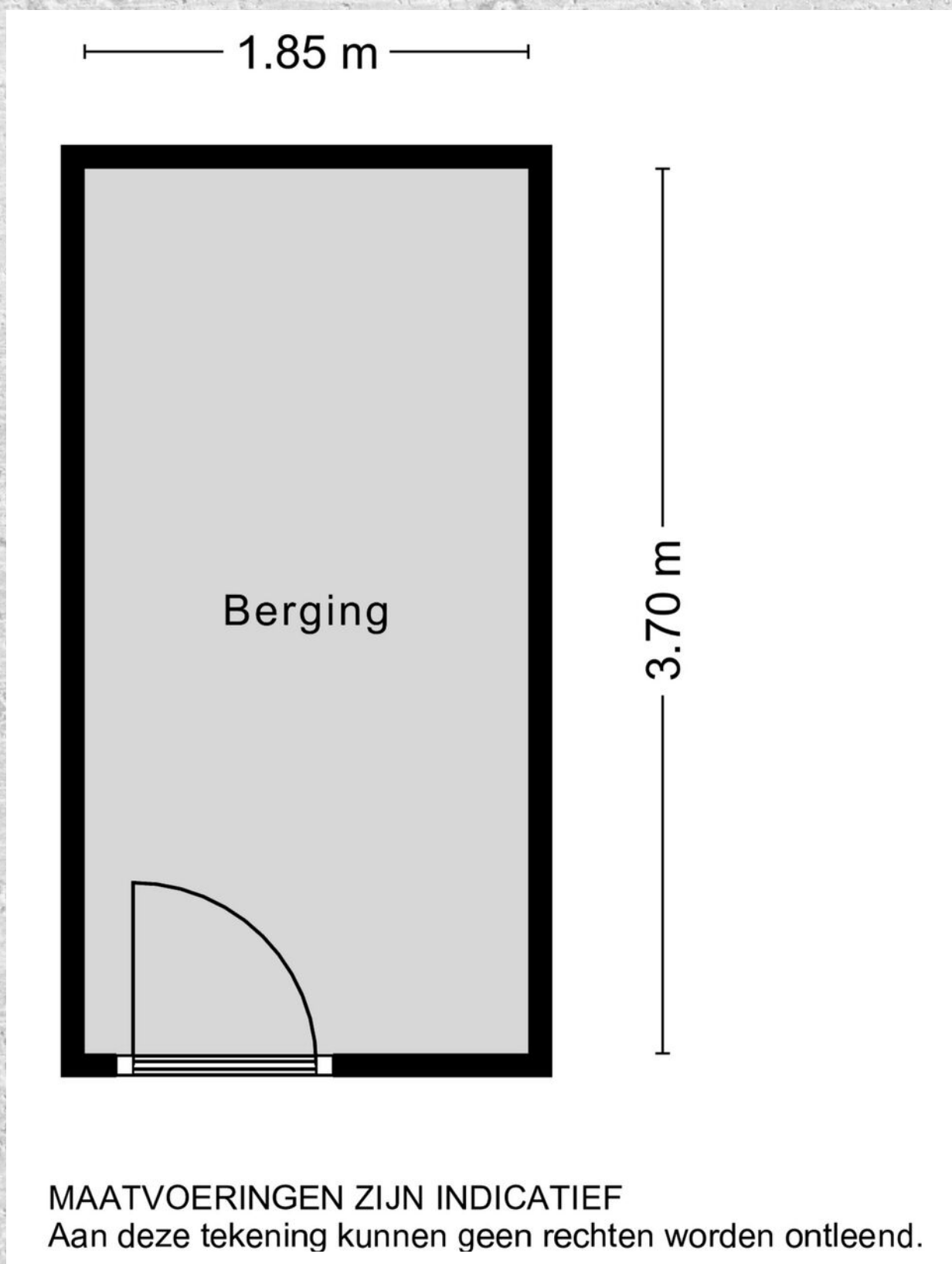


PLATTEGROND



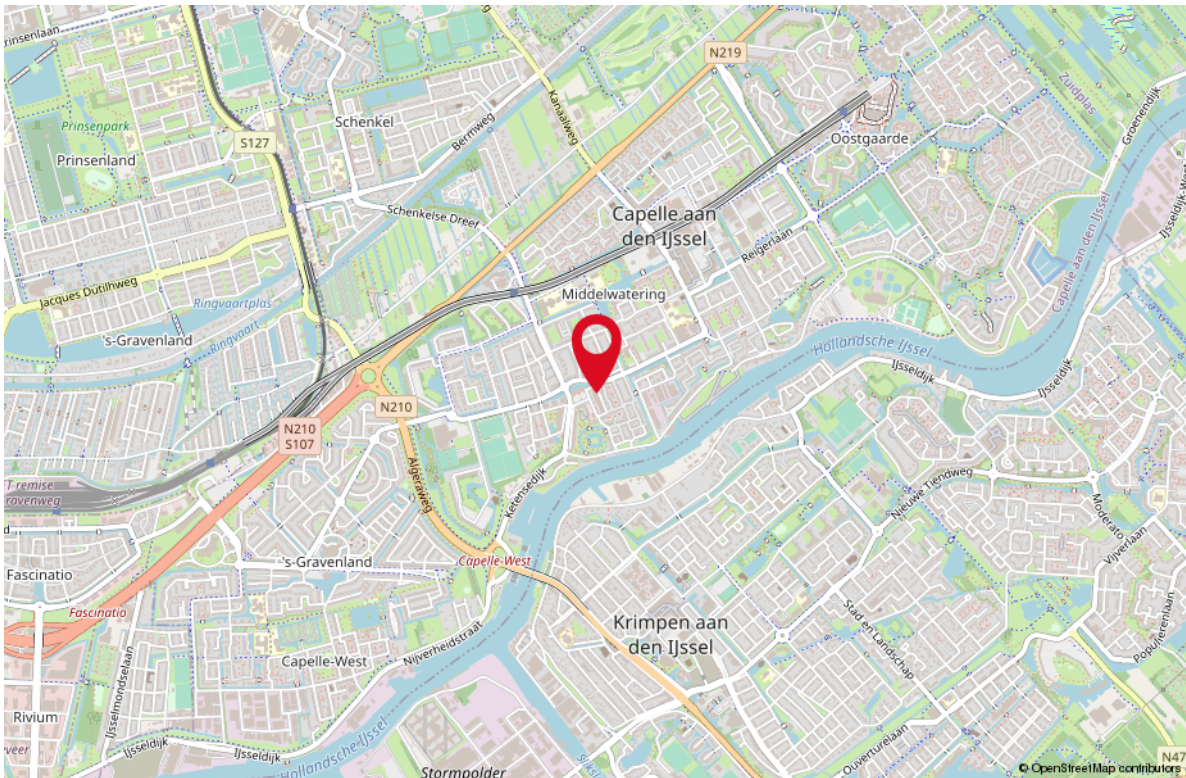
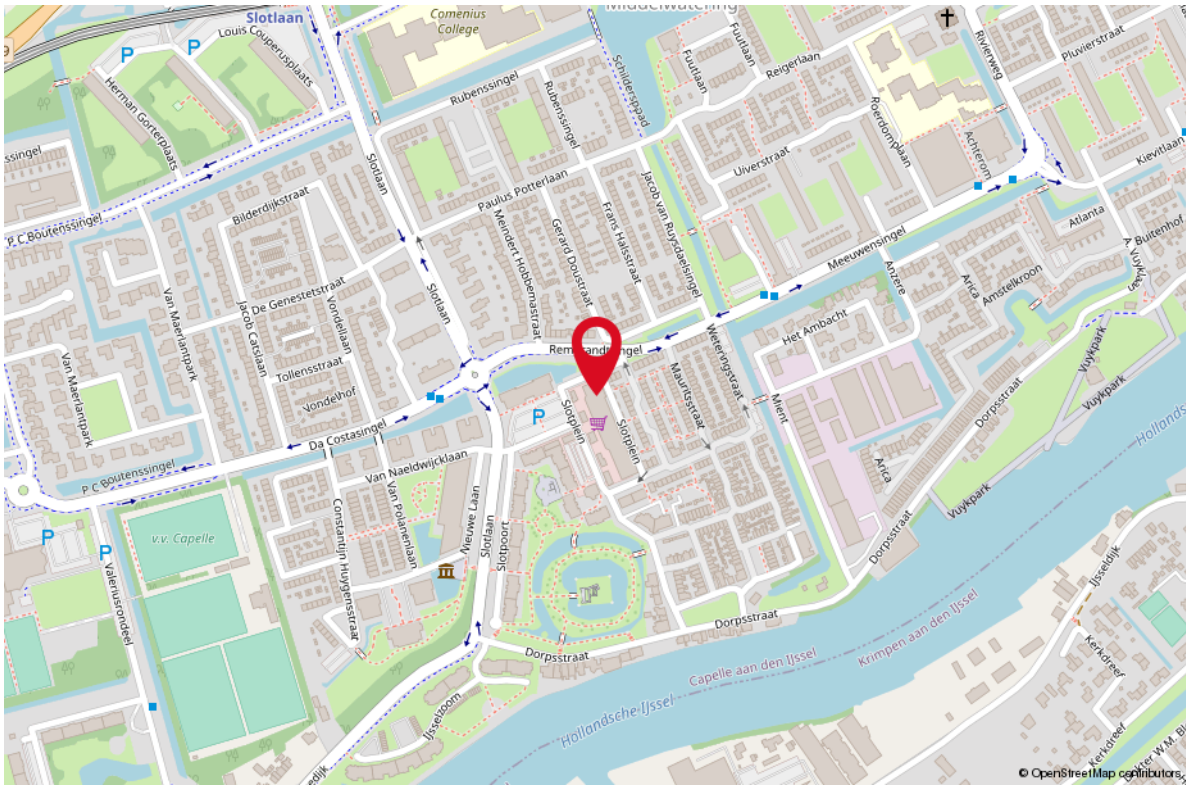
MAATVOERINGEN ZIJN INDICATIEF
Aan deze tekening kunnen geen rechten worden ontleend.
© Wij-Zien.nl

PLATTEGROND



LOCATIE OP DE KAART

SLOTPLEIN 59 CAPELLE AAN DEN IJSSEL



STAPPENPLAN

Aankoopproces



OVER ONS

Je hebt dit huis bezichtigd en wat nu? Een goed bod bepalen, je kansen vergroten en je risico's beperken. Dat is wat je mogelijk wilt als dit huis het helemaal zou kunnen zijn voor je. De makelaar (ik) die je net bij de bezichtiging heeft rondgeleid mag jou niet helpen; ik werk voor de verkoper. Maar elk van mijn collega's van RE/MAX is een zelfstandig ondernemer en werkt dus voor zijn of haar eigen klanten, wellicht dus voor jou? Voor je gemak heb ik de collega's hiernaast opgenomen; zie je een gezicht dat je aanstaat? Neem dan vooral eens contact op om de mogelijkheden te bespreken. We helpen je graag op weg!



Remko Schrijver
Makelaar



Yuri van den Ende
Makelaar



Debbie Hilberding
Makelaar



Monique IJzelenberg
Makelaar



Rieki den Hartogh
Makelaar



Mike Lamnadi
Makelaar



Martijn Folkers
Makelaar



Richard Baldew
Makelaar



Randy Bouman
Makelaar



Stephen van Gilst
Makelaar



Bernice Silva
Makelaar



Brigitte Kloeg
Personal assistent



Leontien Schrijver
Office manager

LIJST VAN ZAKEN

OMSCHRIJVING **BLIJFT ACHTER** **GAAT MEE** **TER OVERNAME**

Woning - Interieur

Radiatorafwerking	X		
Verlichting, te weten			
- inbouwspots/dimmers	X		
- opbouwspots/armaturen/lampen/dimmers		X	
(Losse)kasten, legplanken, te weten			
- Kinder kamer kast en grote slaapkamer kast		X	
- Kleine slaapkamer kast	X		
Raamdecoratie/zonwering binnen, te weten			
- gordijnrails	X		
- gordijnen	X		
- rolgordijnen	X		
- (losse) horren/rolhorren	X		
Vloerdecoratie, te weten			
- houten vloer(delen)	X		
- laminaat	X		

Woning - Keuken

Keukenblok (met bovenkasten)	X		
Keuken (inbouw)apparatuur, te weten			
- kookplaat	X		
- (gas)fornuis	X		
- afzuigkap	X		
- combi-oven/combimagnetron	X		
- koelkast	X		
- vriezer	X		
- koel-vriescombinatie	X		
- vaatwasser	X		
- koffiezetapparaat		X	

Woning - Sanitair/sauna

Toilet met de volgende toebehoren			
- toilet	X		
- toiletrolhouder		X	
- toiletborstel(houder)		X	

LIJST VAN ZAKEN

OMSCHRIJVING

BLIJFT ACHTER GAAT MEE TER OVERNAME

Badkamer met de volgende toebehoren

- douche (cabine/scherm)	X		
- wastafel	X		
- wastafelmeubel	X		

Woning - Exterieur/installaties/veiligheid/ energiebesparing

Brievenbus	X		
(Voordeur)bel	X		
(Klok)thermostaat	X		
Zonwering buiten	X		
Telefoonaansluiting/internetaansluiting	X		
Waterslot wasautomaat	X		
Elektrische zonwering	X		
Warmwatervoorziening, te weten			
- CV-installatie	X		

Tuin - Inrichting

Tuinaanleg/bestrating	X		
Beplanting		X	

WONEN IN CAPELLE AAN DEN IJSSEL

Wil je zowel dichtbij de natuur als de stad wonen? Dan is Capelle aan den IJssel perfect voor jou.

Er zijn activiteiten voor jong & oud. Zoek je een activiteit voor het hele gezin of een bedrijfsuitje? Glowgolf is een van de ontspannende bezigheden die niemand zou willen missen. Ga je liever lekker wandelen als het zonnetje schijnt? Dan kan je met lekker weer in Het Schollebos genieten. Het Schollenbos is een prachtig stuk natuur en wordt door veel inwoners gebruikt.

Heb je kinderen en vraag je je af of dit de juiste plek voor hen is? Geen probleem, de jongere inwoners kunnen genieten van hun tijd in een van de vele speeltuinen.

Bijvoorbeeld het Rollebollebos, avonturenspeelbos Ravottia of Bungelland.



Groen en stil





*OULD OF
MODERN
JE VINDT ALLES
HIER IN
CAPELLE*





Uw makelaar:

Rieki den Hartogh

Actief in en om Rotterdam

Makelaar

06-20 62 22 68

riekidenhartogh@remax.nl

www.remax-totaal.nl



Gratis waardebeoordening; weten wat je huis waard is

Weten wat je huis waard is, is niet alleen handig wanneer je je huis wilt verkopen. Ook voor het oversluiten van je hypotheek of de financiering van je verbouwing is het fijn om de waarde van je huis te weten. Je huis kan zomaar een overwaarde hebben! Overweeg je om je huis te verkopen? Begin dan alvast met een gratis waardebeoordening door één van onze makelaars!

Hoe werkt een gratis waardebeoordening?



Uitgebreide onderhoudscheck



Advies over verbeterpunten



De marktanalyse (wat doen vergelijkbare huizen?)



Concurrentie analyse



Marktpositie en verkoopadvies

BETROKKEN AANKOOP-- MAKELAAR ROTTERDAM

Onze werkwijze: altijd bereikbaar en gedegen advies. Het gehele aankooptraject uitbesteed aan één van onze makelaars zodat je je volledig ontzorgd kunt voelen!



Ook 's avonds en in het weekend beschikbaar



Voor 98% van onze klanten vinden wij het droomhuis



Alle info die jij nodig hebt, wanneer je het nodig hebt



Wij krijgen een 9.6 van meer dan 250 tevreden klanten

**WONEN IN
ROTTERDAM
DOE JE MET
RE/MAX**