



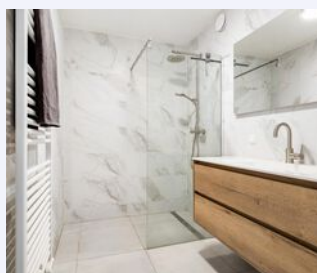
WONEN

BUITENBASSINWEG 318 3063 TC ROTTERDAM

*Leuk appartement
met mooi uitzicht*

*Fijne en nette 3-kamer
woning welke goed is
onderhouden*

*Direct gelegen aan
natuurgebied
"De Esch"*



RE/MAX

RE/MAX Totaal Makelaars
Goudsesingel 113
3031 EE Rotterdam

010-4535920
totaal@remax.nl
remax-totaal.nl



Wonen in Rotterdam doe je met RE/MAX

WELKOM

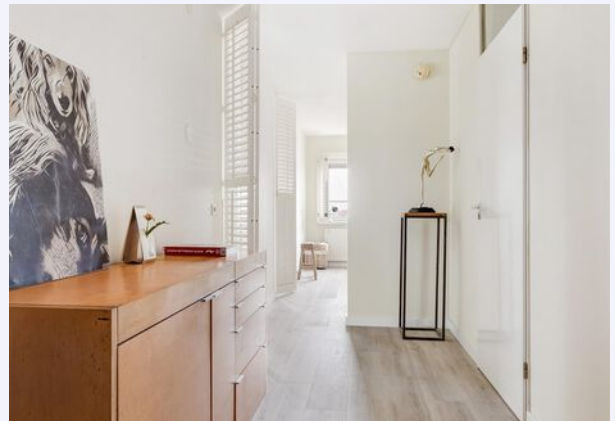
bij de Fullservice makelaar

Je staat op het punt om een belangrijke beslissing te nemen; je zag je droomhuis en wilt het kopen, maar hoe zit het dan met je huidige huis? Krijg je wel een hypotheek rond en welke hypotheek sluit het beste aan bij jouw situatie? Logische vragen die, als je je onvoldoende laat voorlichten, in potentie grote gevolgen met zich meebrengen voor jouw toekomst! Per slot van rekening koop of verkoop je niet elke dag een huis. Was het nou maar zo simpel als het shoppen voor je favoriete outfit...

Met een RE/MAX makelaar ben jij in goede handen!



Is dit jouw droomhuis?



RE/MAX Totaal Makelaars is een no-nonsense, full service makelaarskantoor dat zich richt op Rotterdam (inclusief Hoogvliet), Schiedam, Capelle aan den IJssel, Lansingerland en Vlaardingen. Onze makelaars hebben ieder hun eigen specialisme; zijn thuis in hun deel van de stad.

Volg en like ons online



@remaxtotaalmakelaars



facebook.com/makelaarrotterdam



makelaarrotterdam.tv

Whatsapp Alert: **06-49298754**

Beoordelingen: rem.ax/reviews010

WOONOPPERVLAKTE

83 m²

INHOUD

250 m³

BOUWJAAR

1991

KAMERS

3

SLAAPKAMERS

2



STAAT VAN ONDERHOUD:

goed

VERWARMING:

stadsverwarming

ENERGIELABEL:

A

PARKEREN:

openbaar parkeren, betaald
parkeren,
parkeervergunningen

BERGING:

nee



KOM VERDER

BUITENBASSINWEG 318

In de mooie Kralingse Esch op de 2e verdieping gelegen hebben wij dit leuke appartement met mooi uitzicht, op een hele fijne locatie gelegen, in de verkoop.

Deze fijne 3-kamer woning is erg netjes, goed onderhouden en beschikt over een zonnig balkon.

De aankomsthal is zeer ruim en representatief. Met één van de twee liften ga je naar de 2e

Verdieping. De hal op de 2e voelt comfortabel aan vanwege de ruimte en de vloerbedekking.

Bij binnenkomst van het appartement bereikt u middels de ruime hal diverse ruimtes, de lichte woonkamer met aansluitend balkon én met open keuken, de mooie, moderne badkamer, nette toiletruimte, wasruimte/inpandige berging en de werk/slaapkamer met aansluitend ouderslaapkamer.

De royale-open keuken is luxe en van alle gemakken voorzien, waaronder spoeliland, 2 koelkasten, vriezer, oven/magnetron en keramische kookplaat. Met veel berg- en werkruimte en alle inbouwapparatuur is het hier prettig en comfortabel om te koken.

U heeft vanuit de woonkamer, slaapkamers en vanaf het balkon, fantastisch uitzicht over de Maas.

Het is heel fijn wonen hier in De Kralingse Esch want De wijk "De Esch" is zeer ruim opgezet met heel veel groen, u heeft hier rust, ruimte, natuur en toch alle voorzieningen van het centrum van Rotterdam onder handbereik. De woning is direct gelegen aan de Maas en aan natuurgebied "De Esch" maar ligt ook op loopafstand van een kleinschalig winkelcentrum, scholen, natuurzwembad, sportvelden en de Erasmus universiteit. Bovendien is de tramhalte slechts op enkele minuten lopen gelegen. Met die tram bent u in ca.10 minuten in het centrum van Rotterdam. Met de fiets en met de auto is het centrum ook zeer goed bereikbaar. Uitvalswegen vindt u direct aan de rand van deze wijk. Deze zijn evenals diverse bedrijfsterreinen in enkele minuten te bereiken. Parkeergelegenheid bij de woning is ruimschoots (op vergunning) aanwezig. Kortom een prima wijk om te wonen in een comfortabel appartement!

VRAAGPRIJS
€ 440.000 K.K.

Indeling:

Begane grond:

Afgesloten, ruime en luxe uitziende entree met bellen, videosysteem, brievenbussen, liften, trappenhuis en toegang tot de bergingen.

2e verdieping:

Mooie hal/entree.

Toegang tot de woning, ruime hal met deur naar de royale woonkamer met balkon, lichte, open keuken met spoeliland en alle inbouw apparatuur. Vanuit de hal zijn ook de inpandige berging/wasruimte, badkamer, apart toilet en de slaapkamers bereikbaar. Gedeelde berging in de onderbouw.

Bijzonderheden:

Bouwjaar appartement 1991

Helemaal GASLOOS!

Gelegen op erfpachtgrond

Erfpacht tot 1 april 2089

Canon afgekocht tot 1 april 2039

Liften aanwezig

Woonoppervlakte ca. 83 m²

Inhoud ca. 250 m³

Balkon ca. 7 m²

Zeer actieve VvE, bijdrage ca. € 165,- per maand

Aparte beneden berging, van ca. 12 m² wordt gedeeld met de andere 5 eigenaren van de 2e verdieping

Stadsverwarming

Oplevering in overleg

Openbaar parkeren middels vergunning ca. € 10,- p.m.

U bent van harte welkom voor een bezichtiging van dit leuke en comfortabel appartement.

Aan bovenstaande informatie en maten kunnen geen rechten worden ontleend het is slechts een uitnodiging tot het doen van een bezichtiging en een bod.

RE/MAX Totaal Makelaars

Verkopend makelaar

Rieki den Hartogh

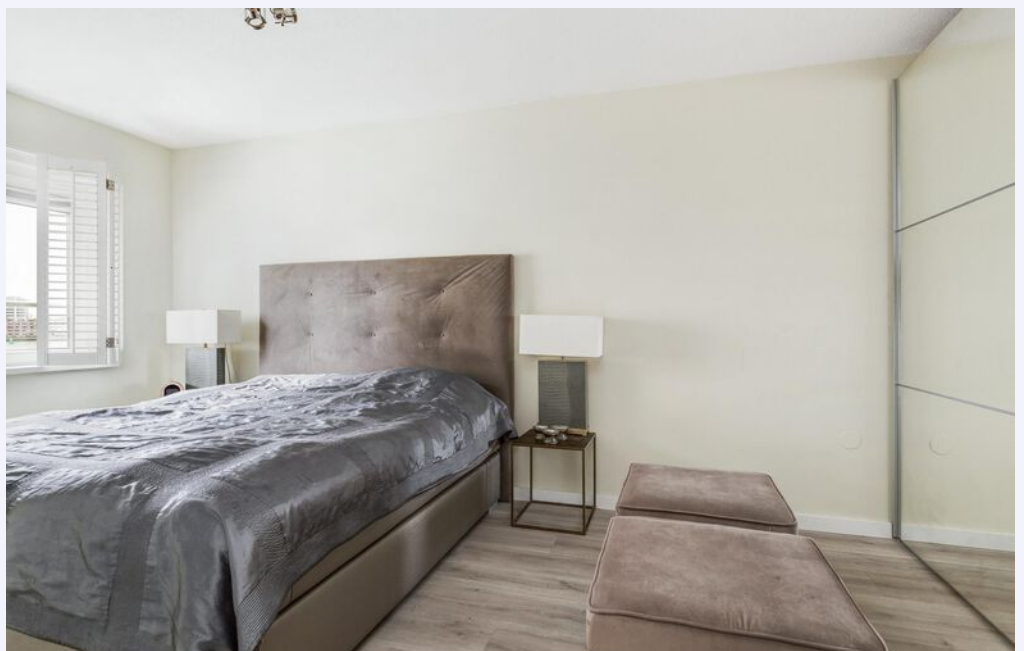




*lichte woonkamer
met
aansluitend balkon
én
met
open keuken*



RUIME HAL

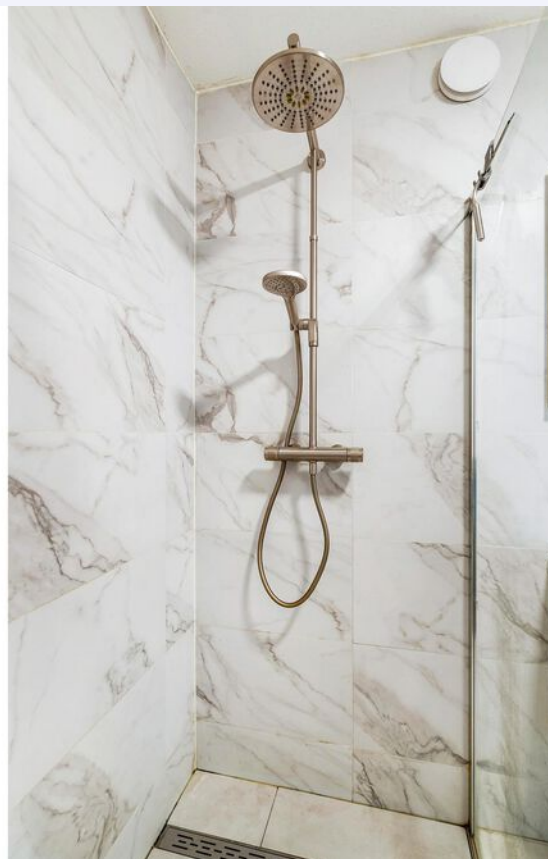




*mooie, moderne
badkamer,
nette
toiletruimte
en
ruime slaapkamer*



Zeer moderne badkamer!

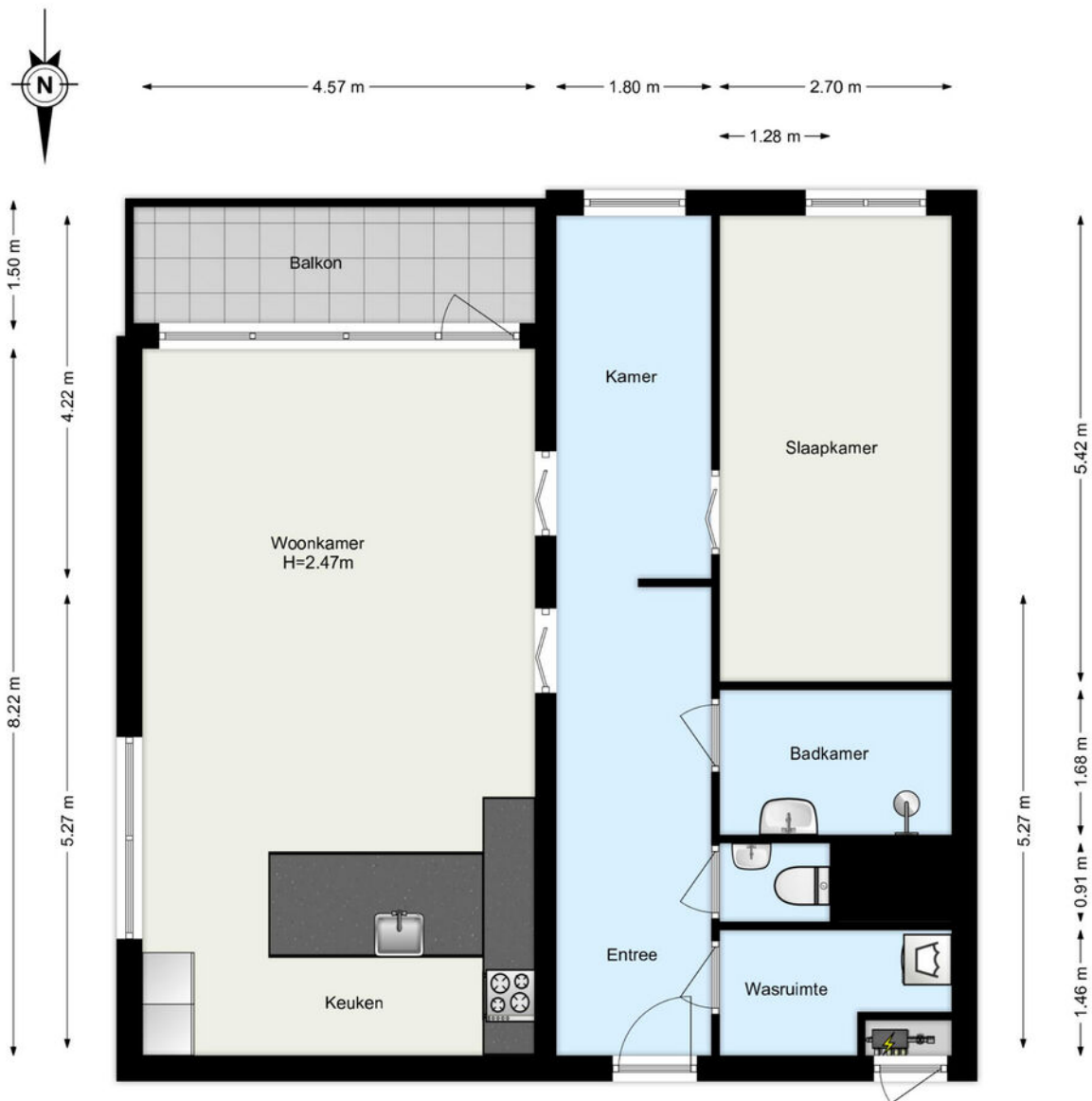




*De wijk "De Esch"
is
ruim
opgezet
met
veel
groen*



PLATTEGROND

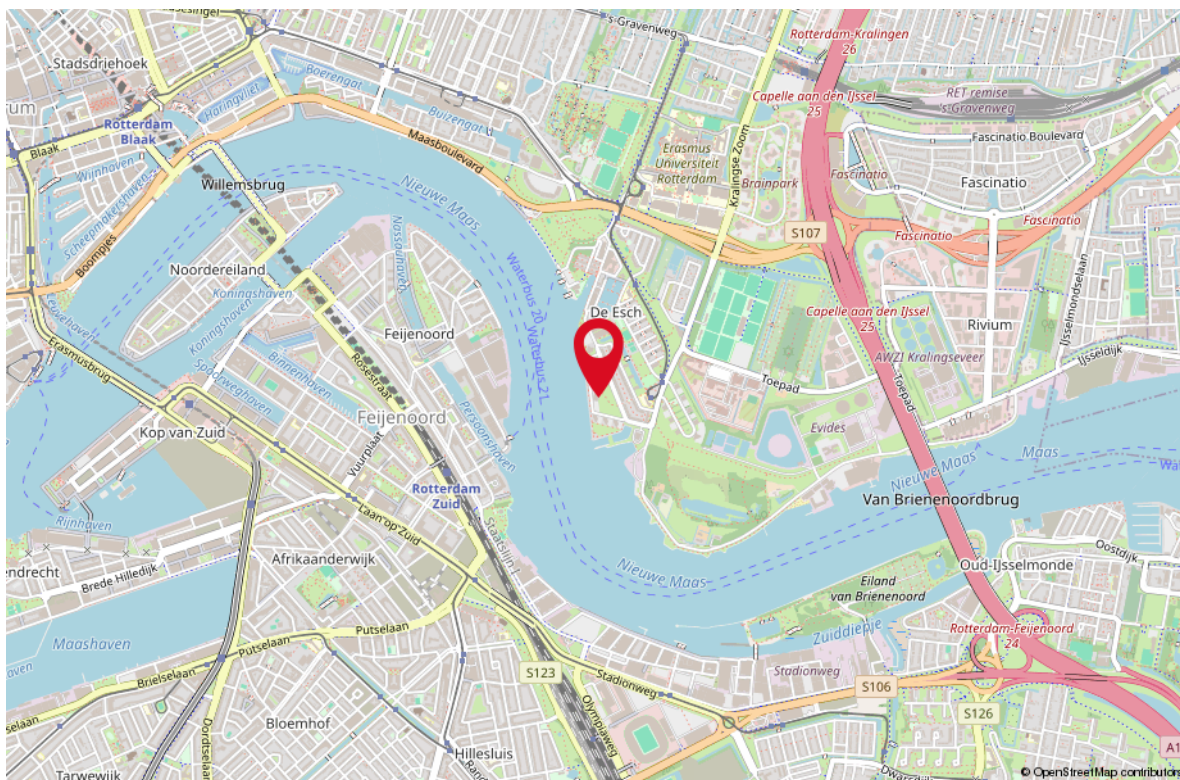
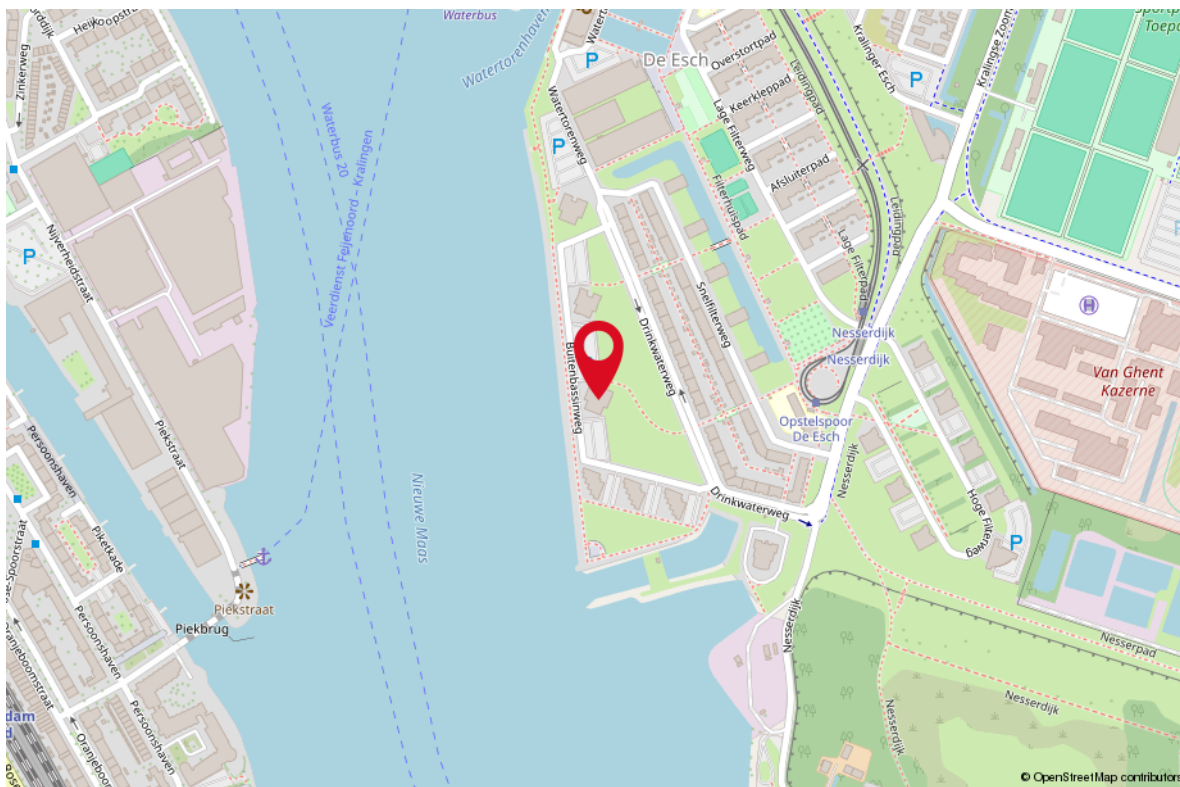


www.framemotion.nl

De plattegronden zijn geproduceerd voor promotionele doeleinden.
Aan de plattegronden kunnen geen rechten worden ontleend.

LOCATIE OP DE KAART

BUITENBASSINWEG 318 ROTTERDAM



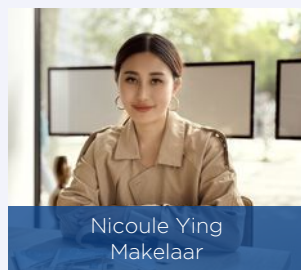
STAPPENPLAN

Aankoopproces



OVER ONS

Je hebt dit huis bezichtigd en wat nu? Een goed bod bepalen, je kansen vergroten en je risico's beperken. Dat is wat je mogelijk wilt als dit huis het helemaal zou kunnen zijn voor je. De makelaar (ik) die je net bij de bezichtiging heeft rondgeleid mag jou niet helpen; ik werk voor de verkoper. Maar elk van mijn collega's van RE/MAX is een zelfstandig ondernemer en werkt dus voor zijn of haar eigen klanten, wellicht dus voor jou? Voor je gemak heb ik de collega's hiernaast opgenomen; zie je een gezicht dat je aanstaat? Neem dan vooral eens contact op om de mogelijkheden te bespreken. We helpen je graag op weg!



LIJST VAN ZAKEN

OMSCHRIJVING	BLIJFT ACHTER	GAAT MEE	TER OVERNAME
--------------	---------------	----------	--------------

Woning - Interieur

(Voorzet) openhaard met toebehoren			X
------------------------------------	--	--	---

Designradiator(en)	X		
--------------------	---	--	--

Verlichting, te weten

- inbouwspots/dimmers	X		
-----------------------	---	--	--

- opbouwspots/armaturen/lampen/dimmers	X		
--	---	--	--

- losse (hang)lampen		X	
----------------------	--	---	--

(Losse)kasten, legplanken, te weten

- Kledingkast slaapkamer	X		
--------------------------	---	--	--

Raamdecoratie/zonwering binnen, te weten

- jasno shutters	X		
------------------	---	--	--

Vloerdecoratie, te weten

- laminaat	X		
------------	---	--	--

Woning - Keuken

Keukenblok (met bovenkasten)	X		
------------------------------	---	--	--

Keuken (inbouw)apparatuur, te weten

- kookplaat	X		
-------------	---	--	--

- afzuigkap	X		
-------------	---	--	--

- magnetron	X		
-------------	---	--	--

- oven	X		
--------	---	--	--

- combi-oven/combimagnetron	X		
-----------------------------	---	--	--

- koelkast	X		
------------	---	--	--

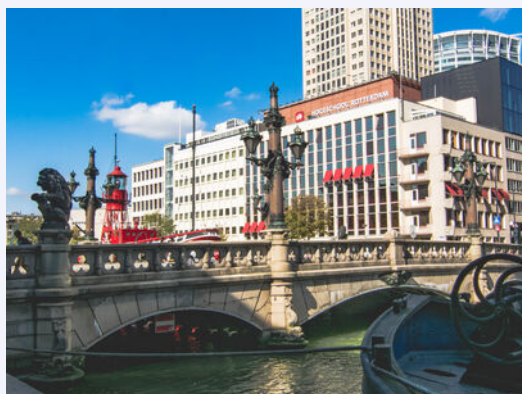
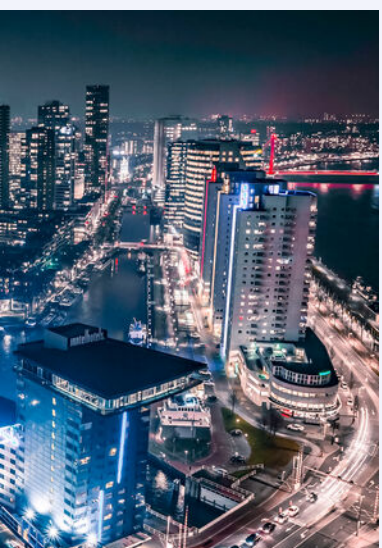
- koel-vriescombinatie	X		
------------------------	---	--	--

WONEN IN ROTTERDAM

Rotterdam is een stad met vele gezichten; een stoere havenstad, trendy uitgaansstad, chique winkelstad en hippe kunstenaarsstad. Maar Rotterdam is bovenal de architectuurstad van Nederland, waarin vernieuwen centraal staat en de skyline constant verandert. Tussen de wolkenkrabbers van Rotterdam kunt u alle kanten op. Lekker winkelen, heerlijk eten en volop musea en attracties in en rond het centrum. Rotterdam wordt dankzij de indrukwekkende skyline ook wel 'Manhattan aan de Maas' genoemd. De wereldhaven van Rotterdam is de grootste haven in Europa en staat in de top vijf van grootste havens ter wereld. Rotterdam is een bouwkundige en culturele wereldstad met veel attracties, festivals en musea.



*HAVENSTAD,
WINKELSTAD,
ARCHITECTUUR
& CULINAIRE
HOTSPOT!*





Uw makelaar:

Rieki den Hartogh

Actief in en om Rotterdam

Makelaar

06-20 62 22 68

riekidenhartogh@remax.nl

www.remax-totaal.nl



Gratis waardebeoordening; weten wat je huis waard is

Weten wat je huis waard is, is niet alleen handig wanneer je je huis wilt verkopen. Ook voor het oversluiten van je hypotheek of de financiering van je verbouwing is het fijn om de waarde van je huis te weten. Je huis kan zomaar een overwaarde hebben! Overweeg je om je huis te verkopen? Begin dan alvast met een gratis waardebeoordening door één van onze makelaars!

Hoe werkt een gratis waardebeoordening?



Uitgebreide onderhoudscheck



Advies over verbeterpunten



De marktanalyse (wat doen vergelijkbare huizen?)



Concurrentie analyse



Marktpositie en verkoopadvies

BETROKKEN AANKOOP-- MAKELAAR ROTTERDAM

Onze werkwijze: altijd bereikbaar en gedegen advies. Het gehele aankooptraject uitbesteed aan één van onze makelaars zodat je je volledig ontzorgd kunt voelen!



Ook 's avonds en in het weekend beschikbaar



Voor 98% van onze klanten vinden wij het droomhuis



Alle info die jij nodig hebt, wanneer je het nodig hebt



Wij krijgen een 9.6 van meer dan 250 tevreden klanten

**WONEN IN
ROTTERDAM
DOE JE MET
RE/MAX**