



WONEN

WAARDERSTRAAT 66 2729 ME ZOETERMEER

*Ruime eengezinswoning
met drie slaapkamers
en zonnige achtertuin*

*Twee privé
parkeerplaatsen met
laadpaal op eigen grond*

*Volledig geïsoleerd en
voorzien van
energielabel A*



RE/MAX

RE/MAX Totaal Makelaars
Goudsesingel 113
3031 EE Rotterdam

010-4535920
totaal@remax.nl
remax-totaal.nl



**Wonen in Zoetermeer
doe je met RE/MAX**

WELKOM

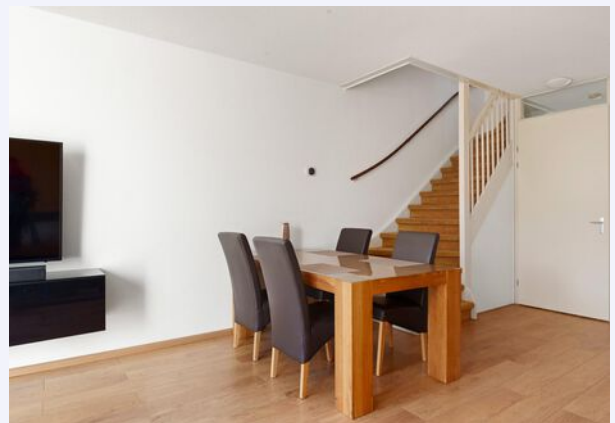
bij de Fullservice makelaar

Je staat op het punt om een belangrijke beslissing te nemen; je zag je droomhuis en wilt het kopen, maar hoe zit het dan met je huidige huis? Krijg je wel een hypotheek rond en welke hypotheek sluit het beste aan bij jouw situatie? Logische vragen die, als je je onvoldoende laat voorlichten, in potentie grote gevolgen met zich meebrengen voor jouw toekomst! Per slot van rekening koop of verkoop je niet elke dag een huis. Was het nou maar zo simpel als het shoppen voor je favoriete outfit...

Met een RE/MAX makelaar ben jij in goede handen!



Is dit jouw droomhuis?



RE/MAX Totaal Makelaars is een no-nonsense, full service makelaarskantoor. Onze makelaars hebben ieder hun eigen specialisme; zijn thuis in hun deel van de stad. Daarnaast zijn alle makelaars binnen RE/MAX zelfstandige, waardoor jij alle persoonlijke aandacht krijgt die nodig is!

Volg en like ons online



@remaxtotaalmakelaars



facebook.com/makelaarrotterdam



makelaarrotterdam.tv

Whatsapp Alert: **06-49298754**

Beoordelingen: rem.ax/reviews010

WOONOPPERVLAKTE

120 m²

INHOUD

422 m³

PERCEELOPPERVLAKTE

144 m²

BOUWJAAR

2006

KAMERS

4

SLAAPKAMERS

3



ONDERHOUD:

goed

VERWARMING:

c.v.-ketel, vloerverwarming
gedeeltelijk, warmte
terugwininstallatie

ENERGIELABEL:

A

TUINLIGGING:

zuidoost

PARKEREN:

twee privéparkeerplaatsen
op eigen perceel



KOM VERDER

WAARDERSTRAAT 66

Op zoek naar een ruime eengezinswoning, met drie slaapkamers, een zonnige achtertuin, twee privé parkeerplaatsen met laadpaal op afgesloten terrein, vlakbij Winkelcentrum Oosterheem in de geliefde woonwijk Zoetermeer Oosterheem? Wees er dan snel bij met het maken van een afspraak!

VRAAGPRIJS
€ 439.000 K.K.

Deze fijne woning bevindt zich in een kindvriendelijke buurt en staat op een perceel van ruim 144 m². De voorzijde is gelegen aan een gezellig en autovrij hof. Via de voortuin stap je de woning binnen in de lichte hal. Hier vind je de meterkast, het toilet en de garderobe onder de trap. Het toilet is volledig betegeld en voorzien van hangend toilet en fontein. Vanuit de hal heb je toegang tot de doorzon-woonkamer.

De woonkamer is aan de tuinzijde voorzien van een grote schuifpui die de kamer van extra veel lichtinval voorziet. Naast ruimte voor een flinke zithoek, is er ook voldoende plek voor een goede eethoek. De open en zeer volledige keuken is voorzien van een groot aanrechtblad, waardoor er veel werkruimte is. Koken doe je hier op de drie ingebouwde kookplaten met o.a. een wokbrander en grillplaat. Uiteraard mag de afzuigkap niet ontbreken. Daarnaast is er diverse inbouwapparatuur te vinden: vaatwasser, stoomoven, combi oven/magnetron en koffiezetapparaat. De vele kastjes en lades bieden veel opberg ruimte voor servies, bestek, keukengerei en voorraad.

Via de schuifpui aan de achterzijde loop je zo de zonnige achtertuin in. In de fraai aangelegde achtertuin kun je op veel plaatsen van de zon genieten, en zorgt het groen voor een gezellige uitstraling. De stenen schuur achterin de tuin is groot genoeg voor meerdere fietsen en opslag van tuingereedschap. Achter de schuur bevinden zich de twee privé parkeerplaatsen, onder de carport, op eigen grond. Deze parkeerplaatsen zijn tevens voorzien van recent aangelegde laadpaal. De rijbaan aan de achterzijde, tussen de parkeerplaatsen, betreft een mandelig terrein en is volledig afgesloten middels elektrisch bedienbaar hek.

Vanuit de woonkamer loop je de trap op naar de eerste verdieping. Op deze verdieping zijn twee slaapkamers en de badkamer inclusief een tweede toilet te vinden. De overloop verbindt alle ruimtes met elkaar. De fraaie badkamer is volledig betegeld, heeft een wastafel met wastafelmeubel, douche, toilet en een designradiator.

Vanaf de overloop neem je de trap naar de bovenste verdieping. Hier bevindt zich de derde slaapkamer. Op de overloop zijn de opstelplaatsen van zowel de wasmachine als de ketel en de warmte terugwininstallatie (WTW-unit) te vinden.

Zie jij jezelf hier binnenkort wonen?

De bijzonderheden van deze woning:

- Gelegen op eigen grond
- Bouwjaar 2006
- Woonoppervlakte ca. 120 m²
- Een perceel van 144 m²
- Drie volwaardige slaapkamers
- Voor- en achtertuin
- Volledig geïsoleerd, energielabel A
- Verwarming en warmwater middels een Remeha Tzerra combiketel (2017)
- Warmte terugwininstallatie
- Grotendeels voorzien van vloerverwarming
- Bijdrage mandelig terrein (1/24e aandeel) bedraagt € 15,50 per maand
- Twee privéparkeerplaatsen met eigen laadpaal
- Oplevering in overleg (3e kwartaal 2023)

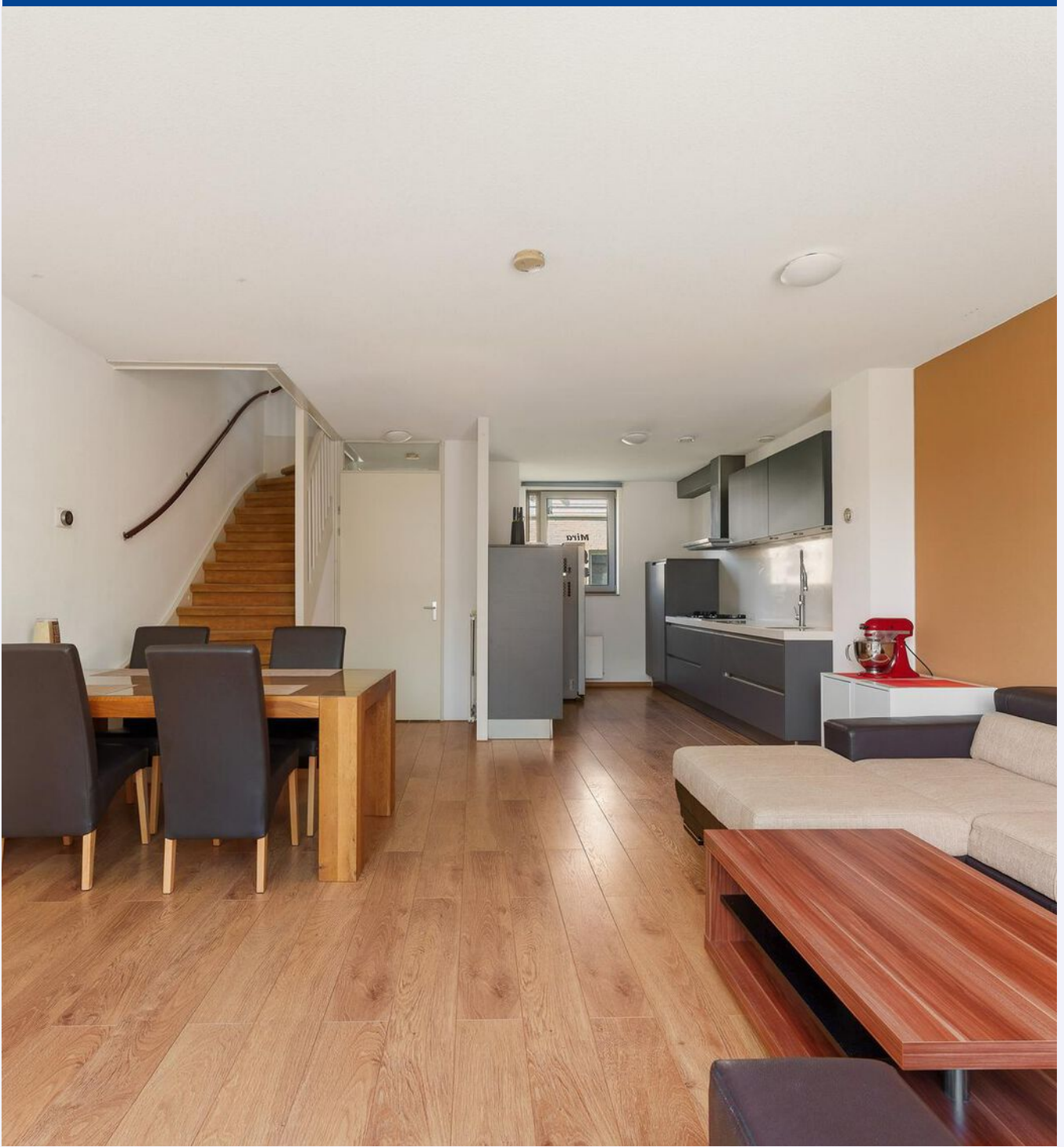
Ben je nieuwsgierig geworden en wil je graag meer informatie? Neem dan snel contact met mij op en wie weet mag ik je binnenkort de sleutels overhandigen.

Verkopend makelaar:


Stephen van Gilst

RE/MAX Totaal Makelaars

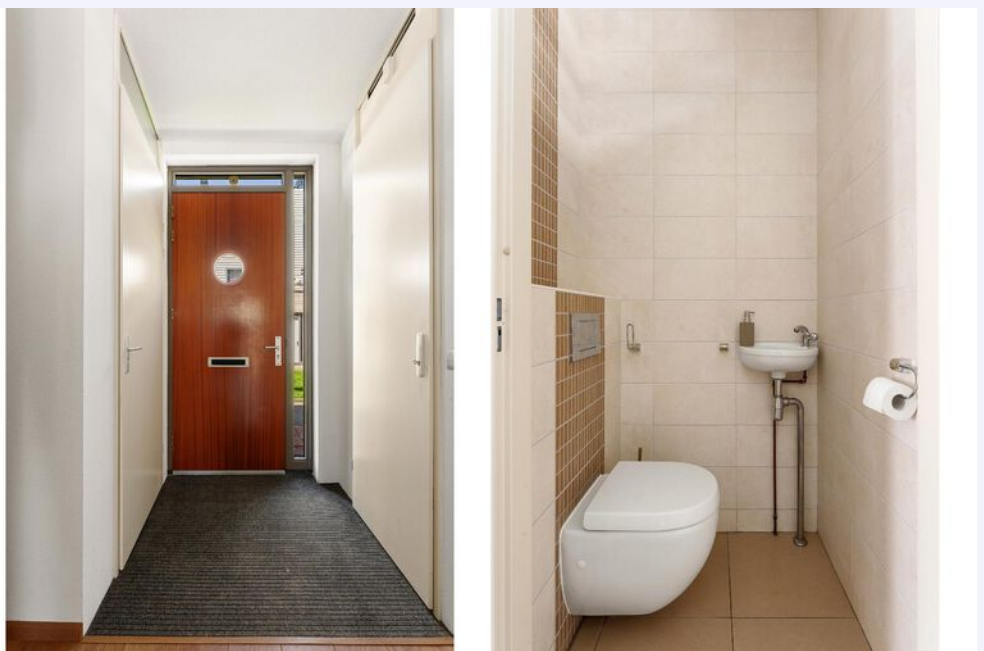








*Moderne keuken
voorzien van diverse
inbouwapparatuur
waaronder een
koffiezetapparaat
en stoomoven*



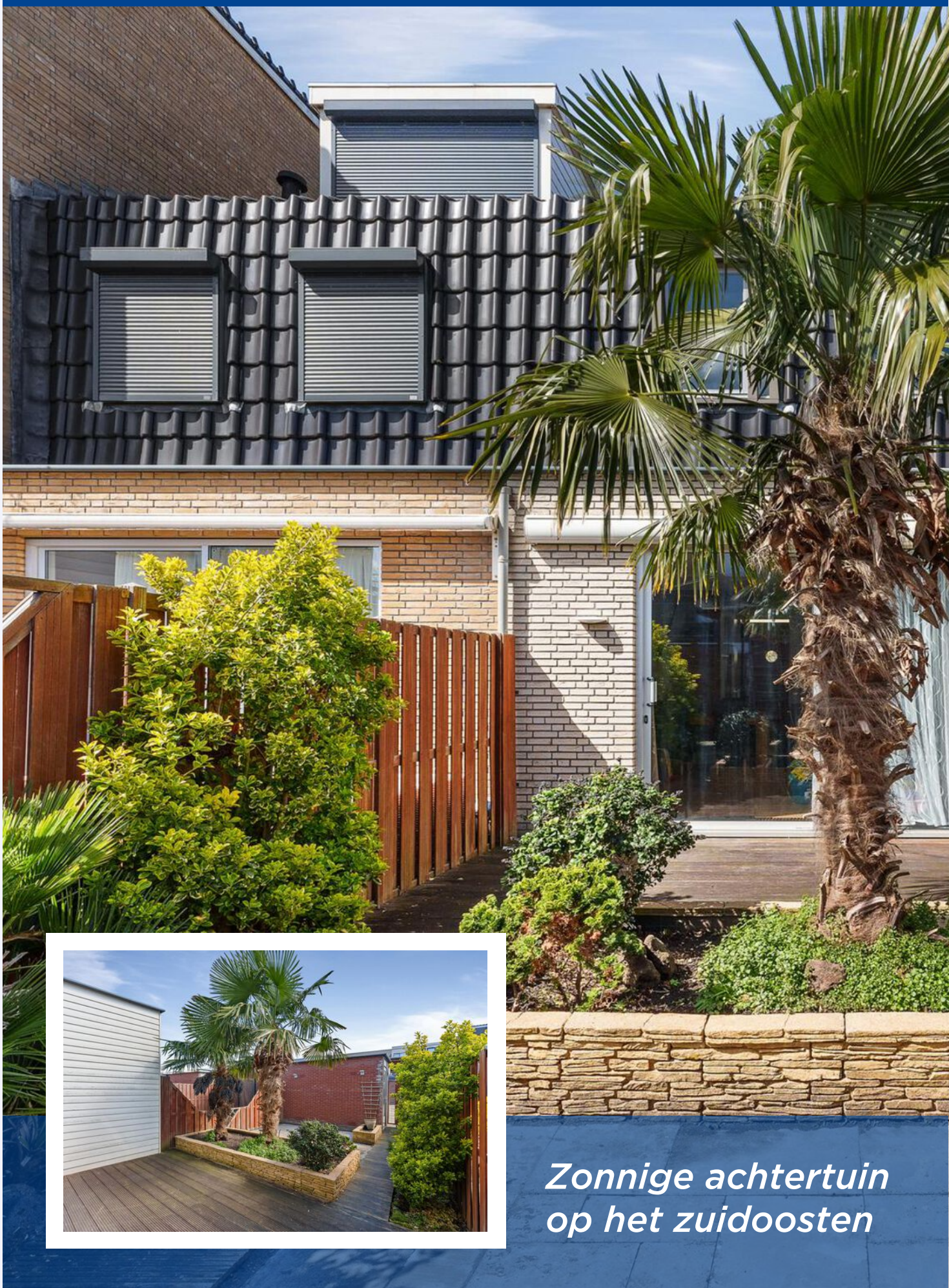


*De woning is
voorzien van drie
volwaardige
slaapkamers
verdeeld over
de twee bovenste
verdiepingen*



*Zie jij jezelf al wonen in
deze fijne eengezinswoning?*

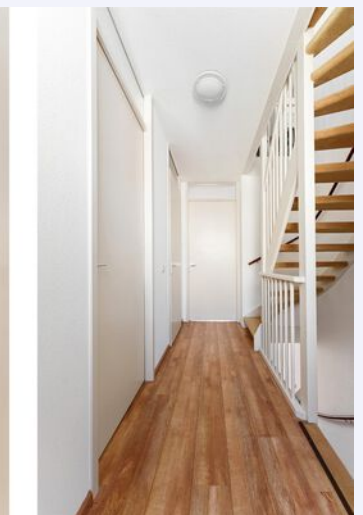


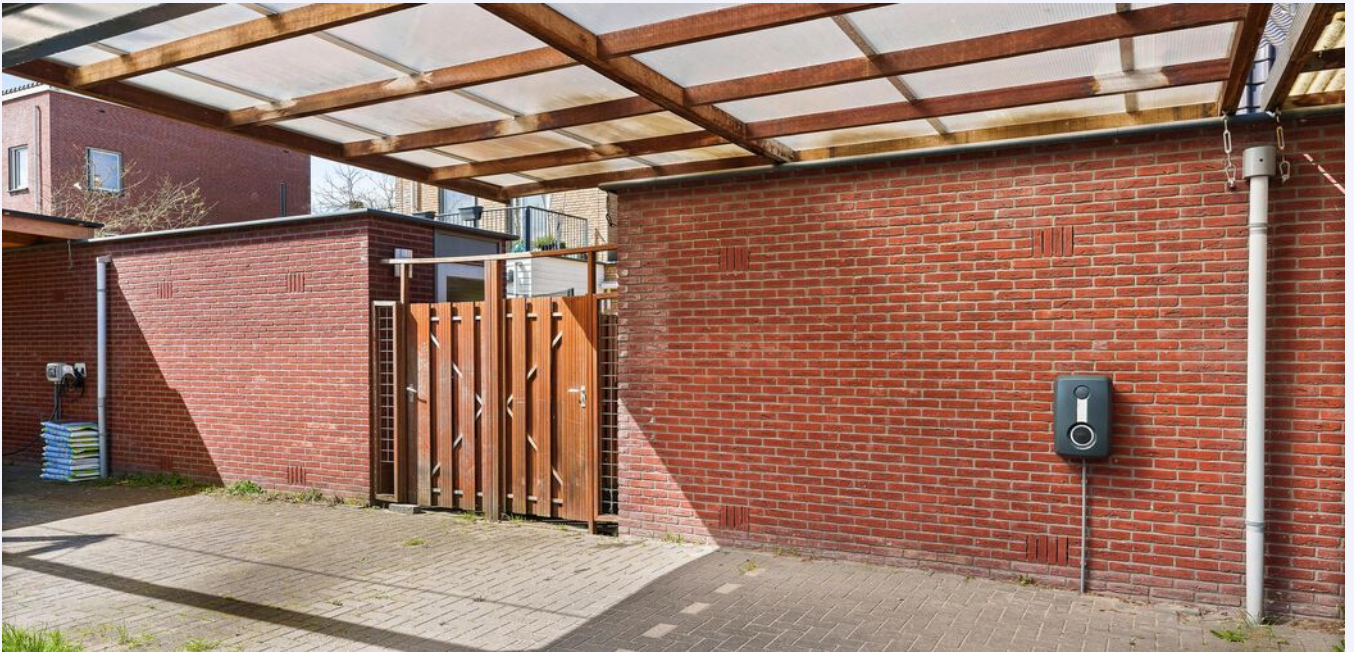
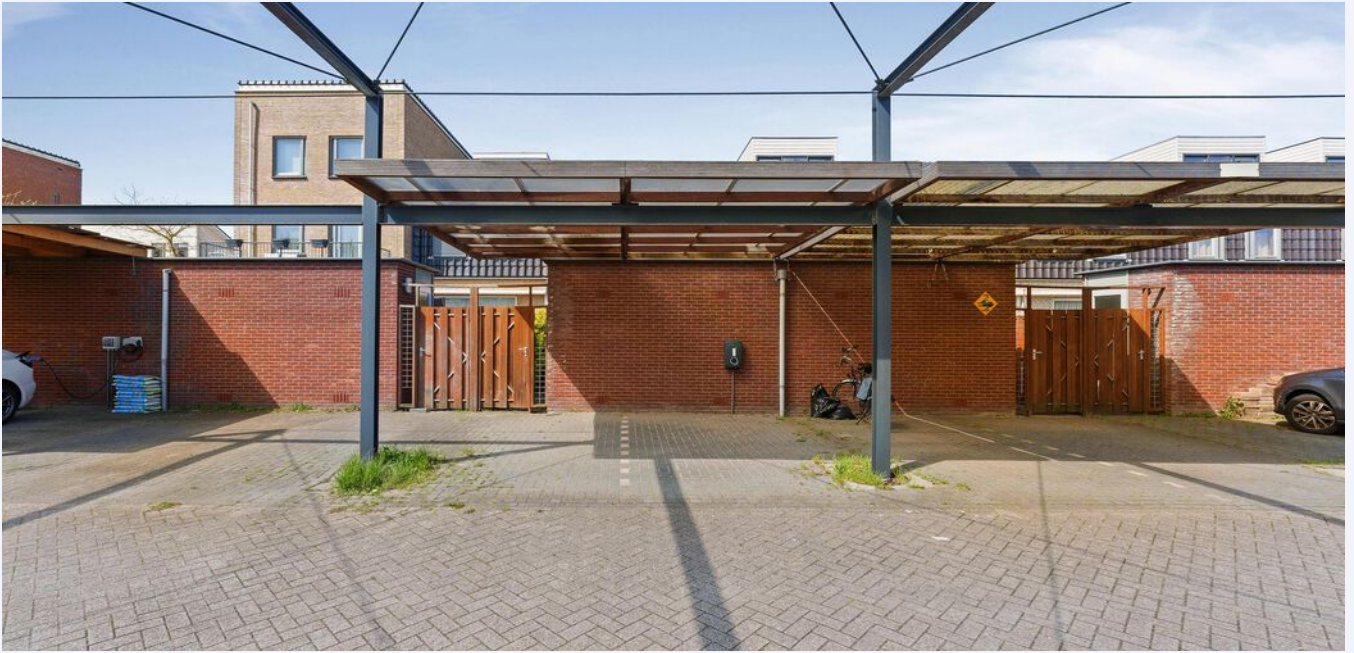


*Zonnige achtertuin
op het zuidoosten*

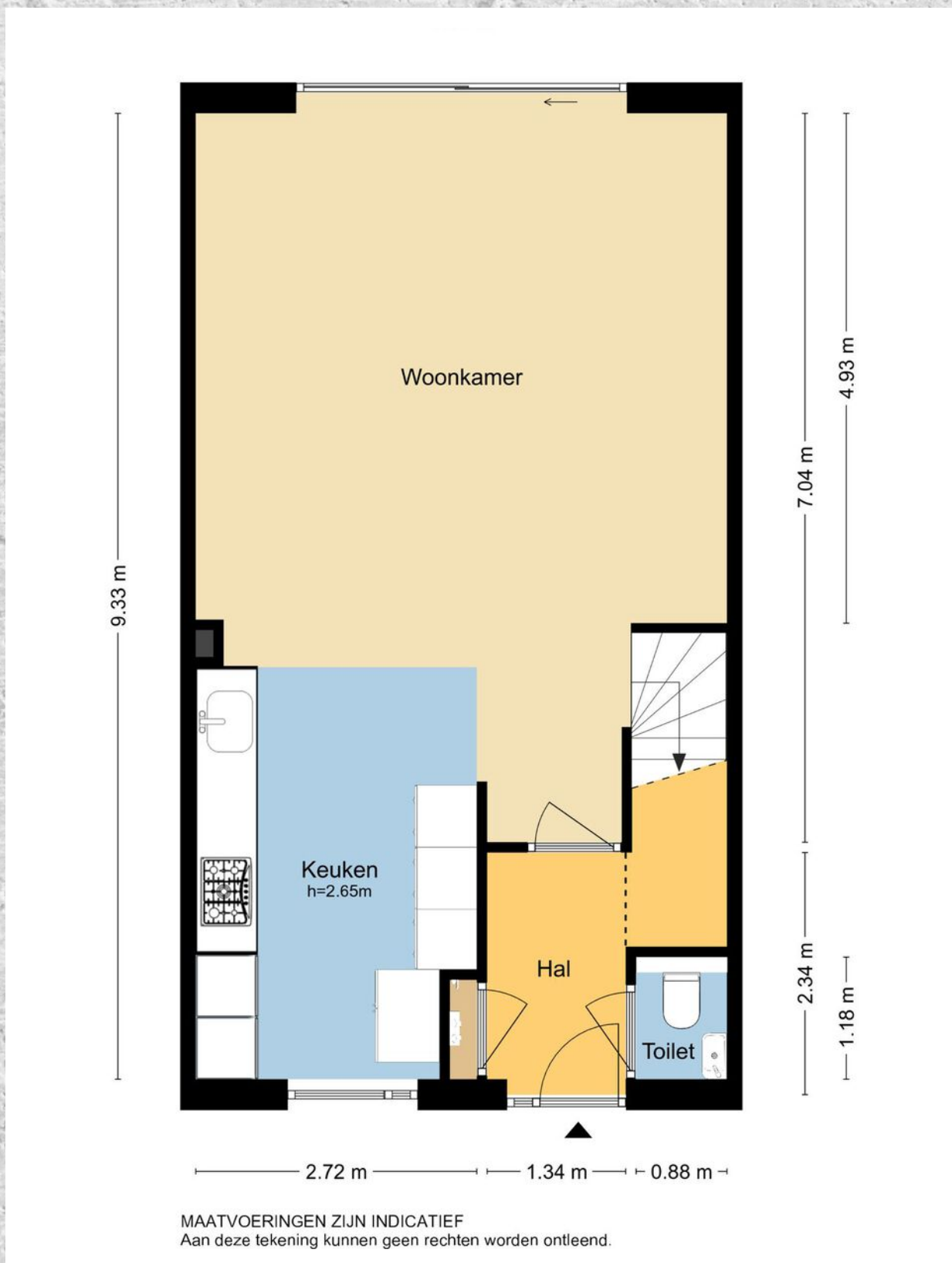


De badkamer is volledig betegeld en voorzien van douche, toilet, wastafel met meubel en designradiator

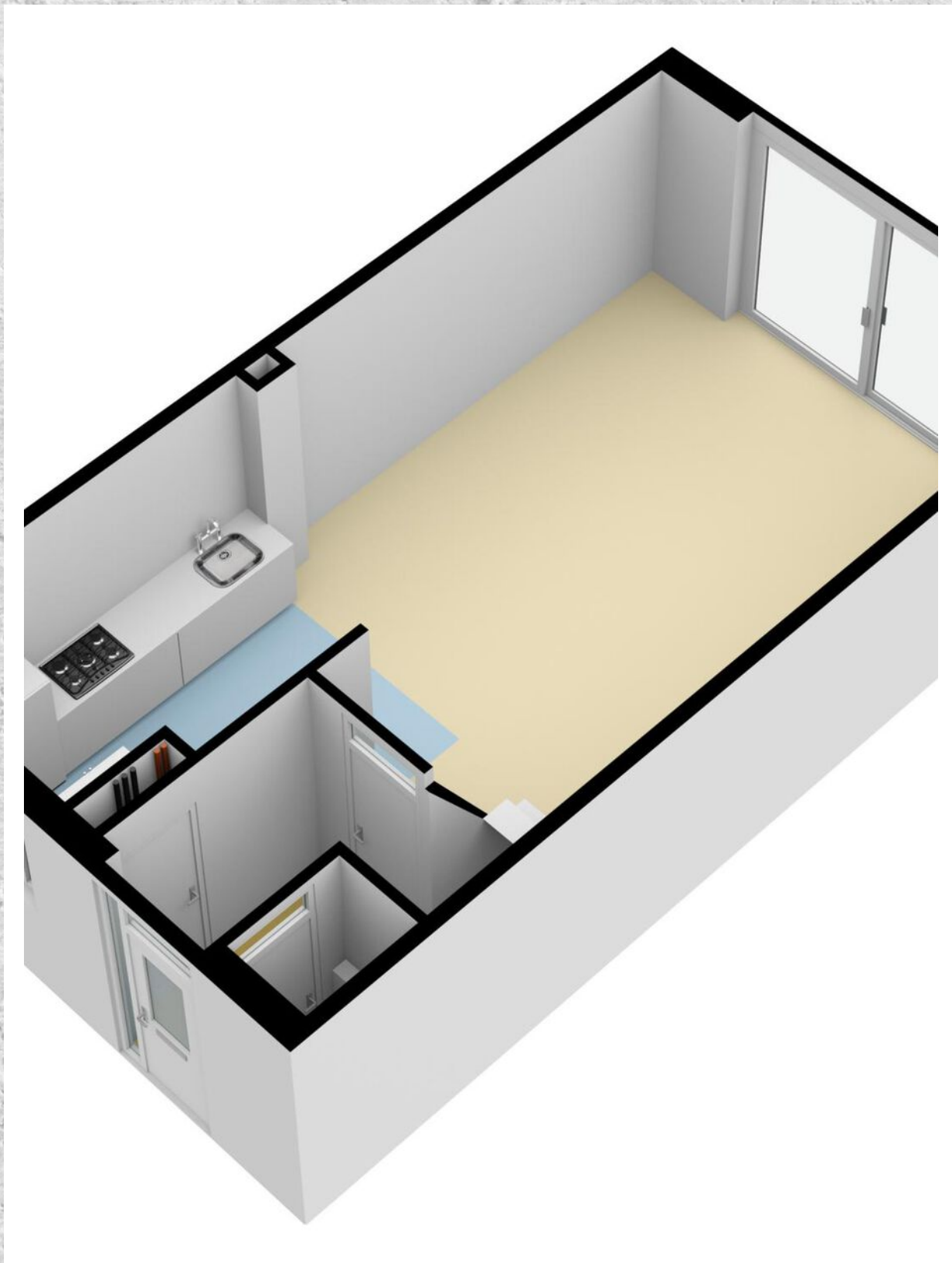




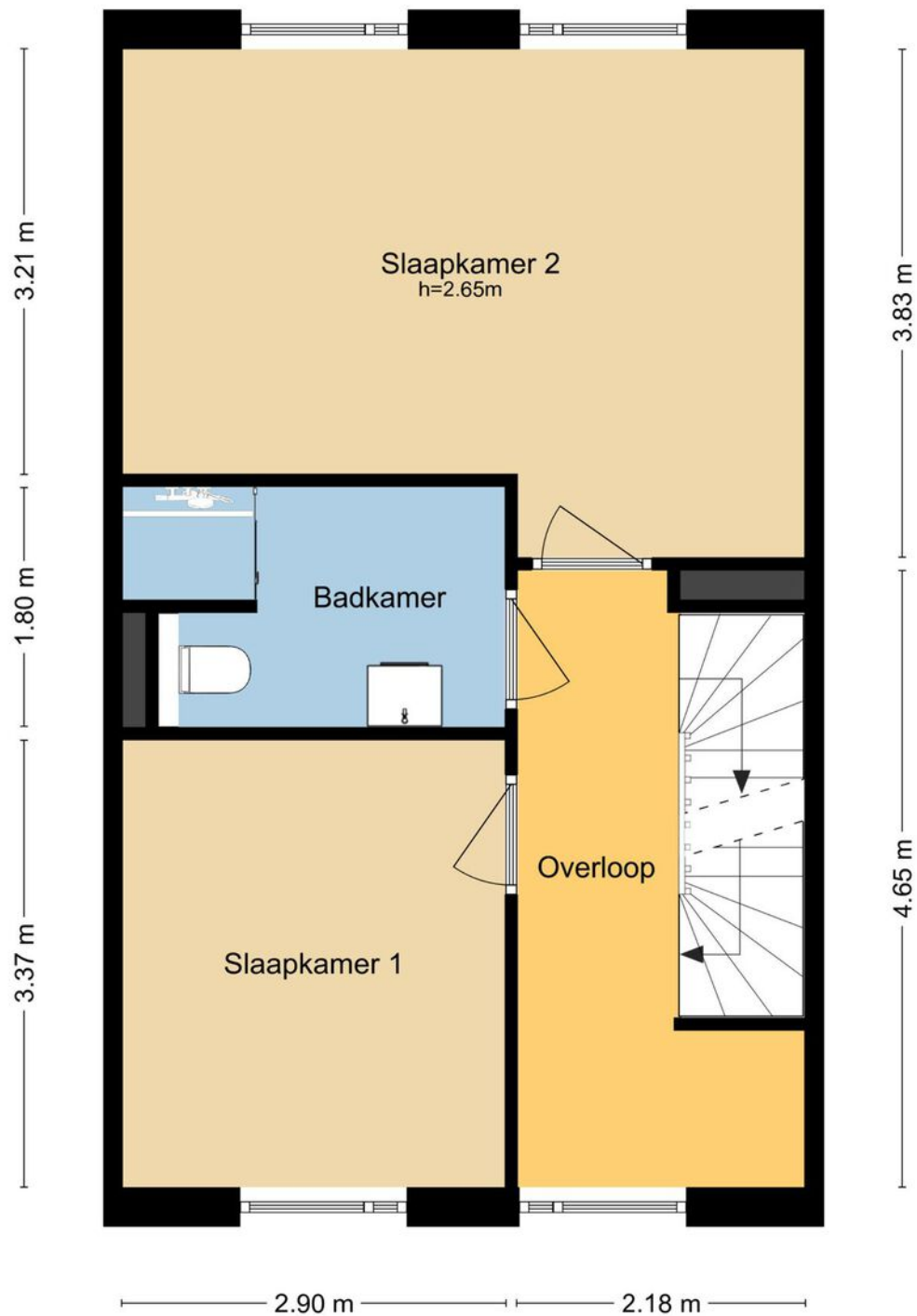
PLATTEGROND



PLATTEGROND

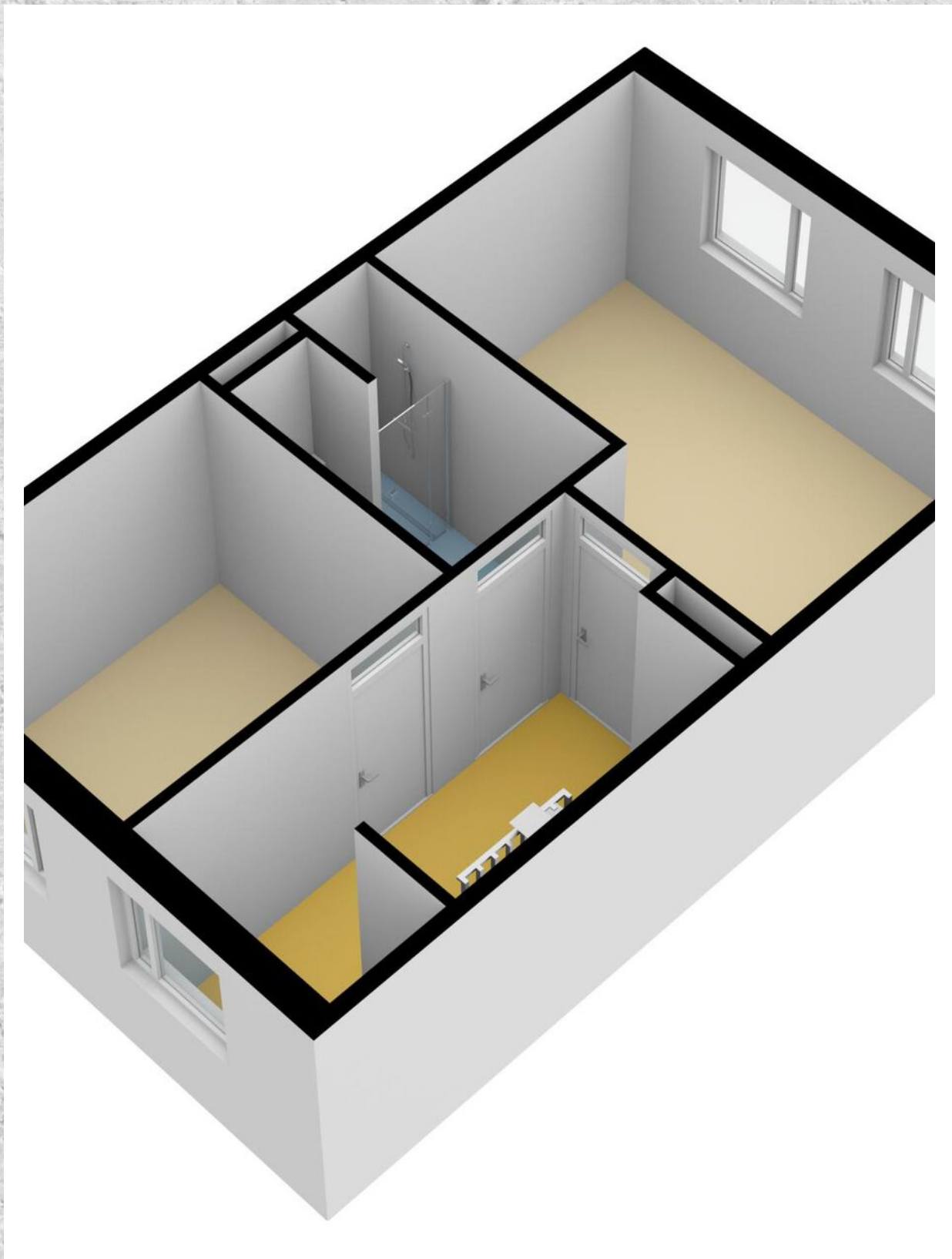


PLATTEGROND

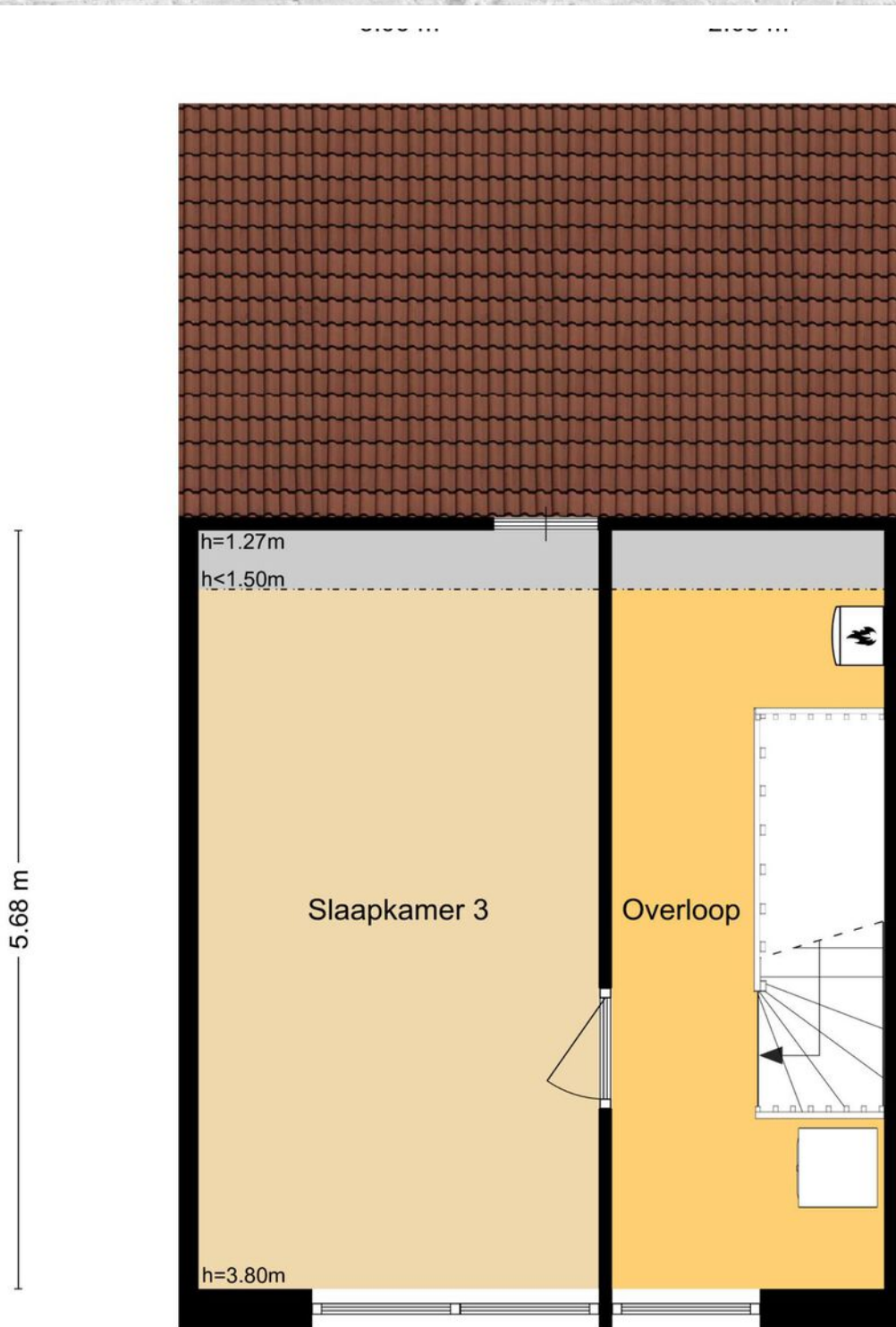


MAATVOERINGEN ZIJN INDICATIEF
Aan deze tekening kunnen geen rechten worden ontleend.

PLATTEGROND

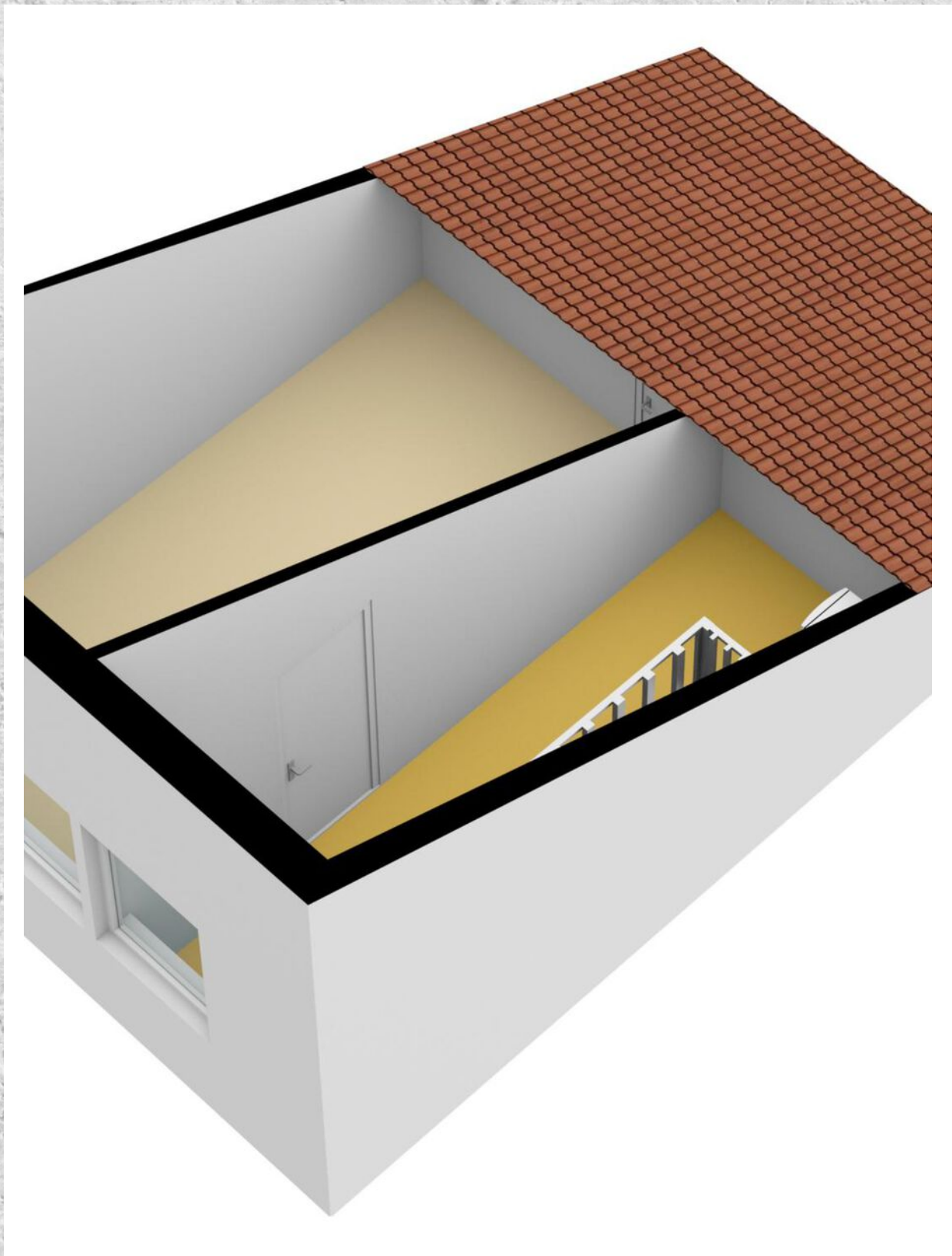


PLATTEGROND

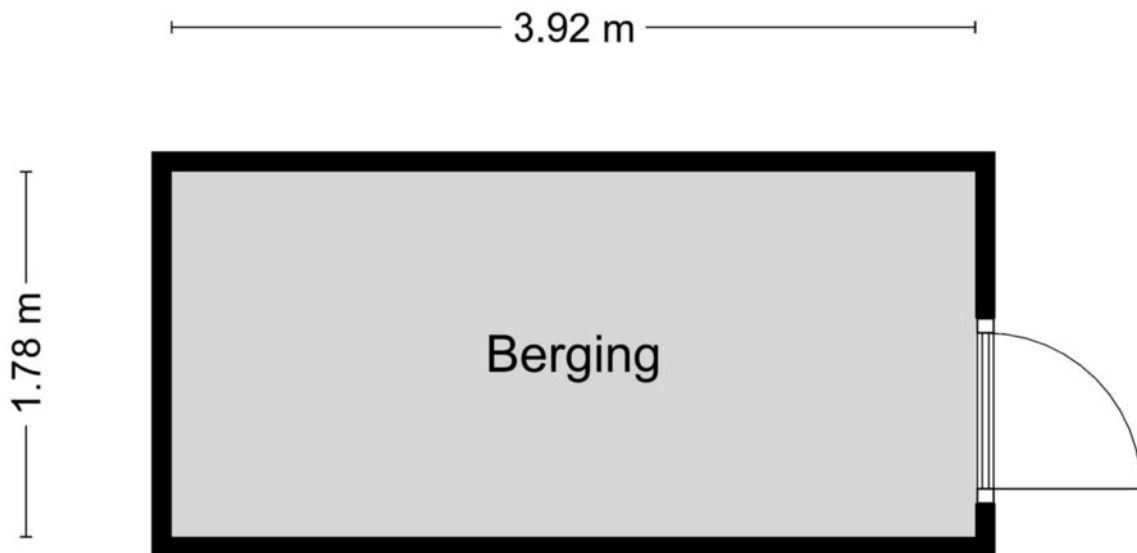


MAATVOERINGEN ZIJN INDICATIEF
Aan deze tekening kunnen geen rechten worden ontleend.

PLATTEGROND

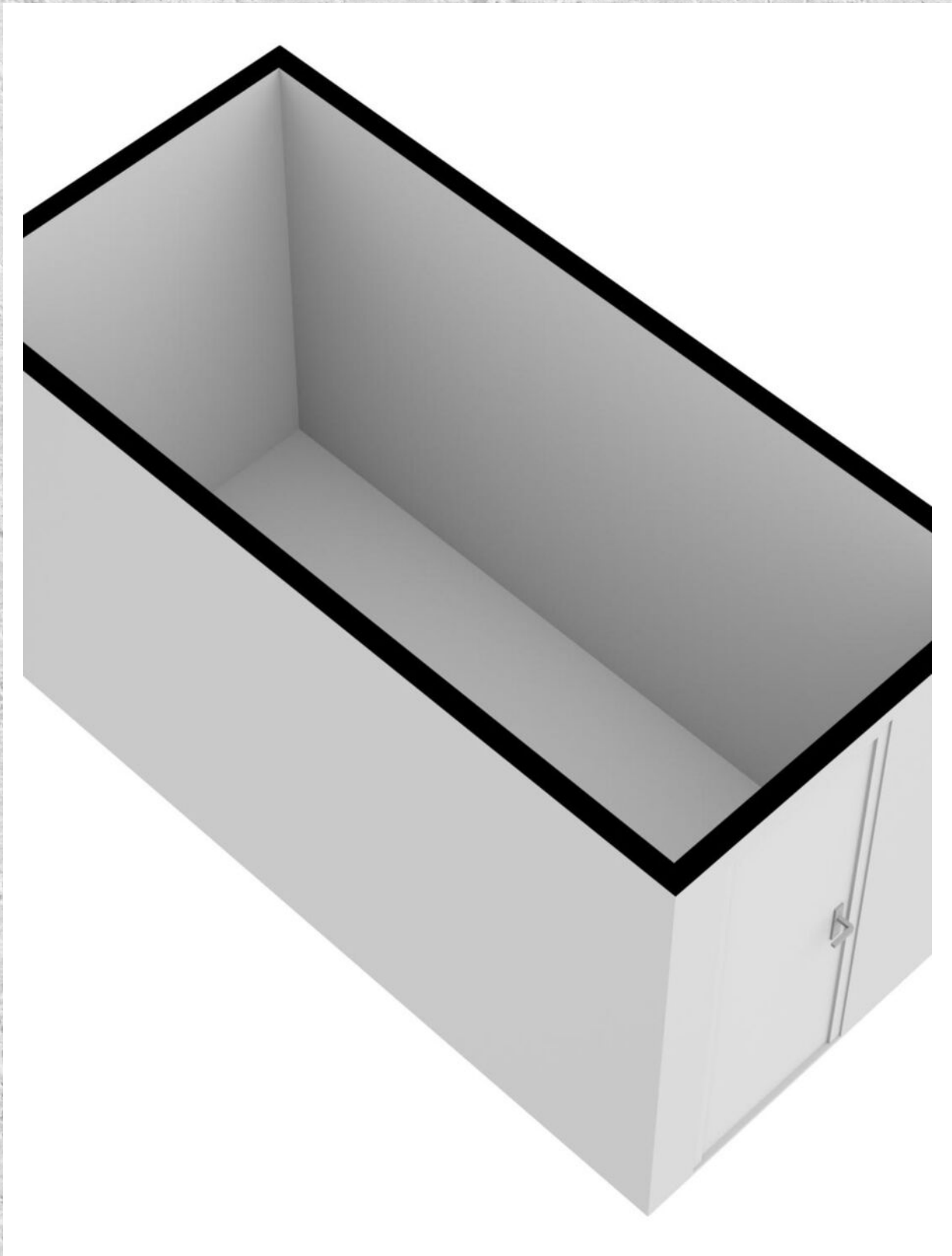


PLATTEGROND



MAATVOERINGEN ZIJN INDICATIEF
Aan deze tekening kunnen geen rechten worden ontleend.
© Wij-Zien.nl

PLATTEGROND




KADASTRALE KAART

WAARDERSTRAAT 66 ZOETERMEER

Kadastrale kaart

Uw referentie: Waarderstraat



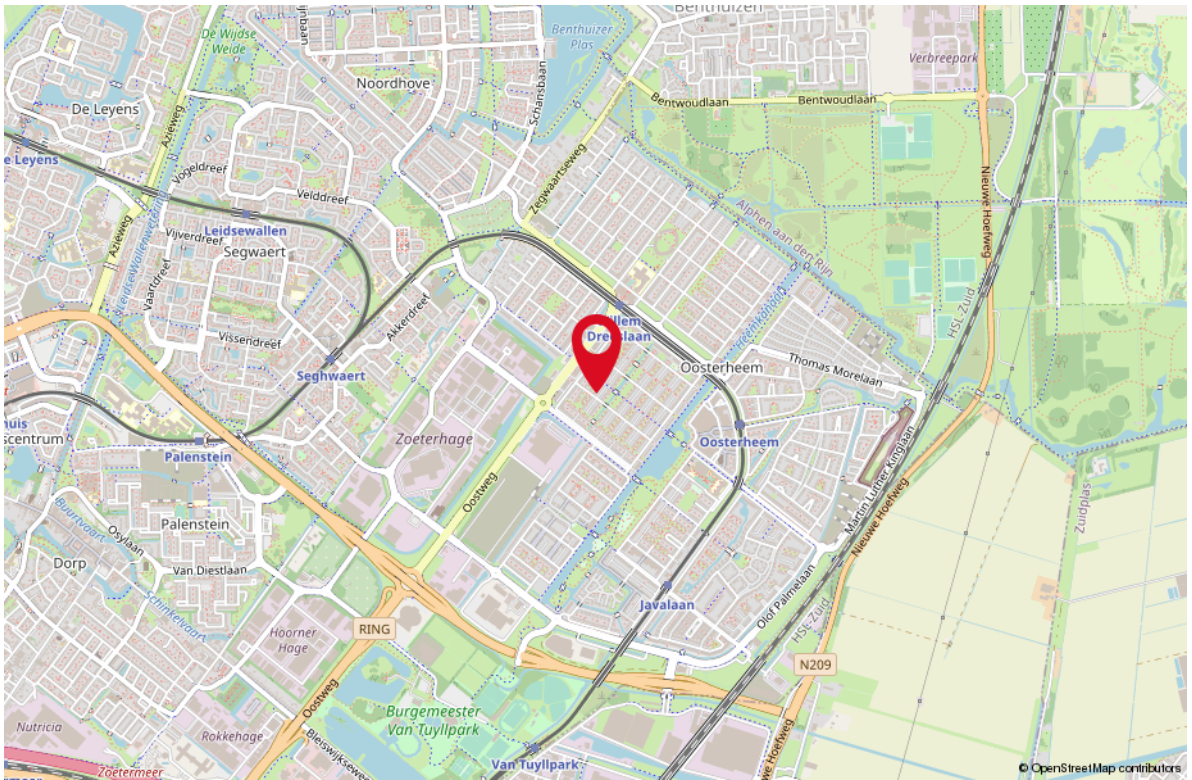
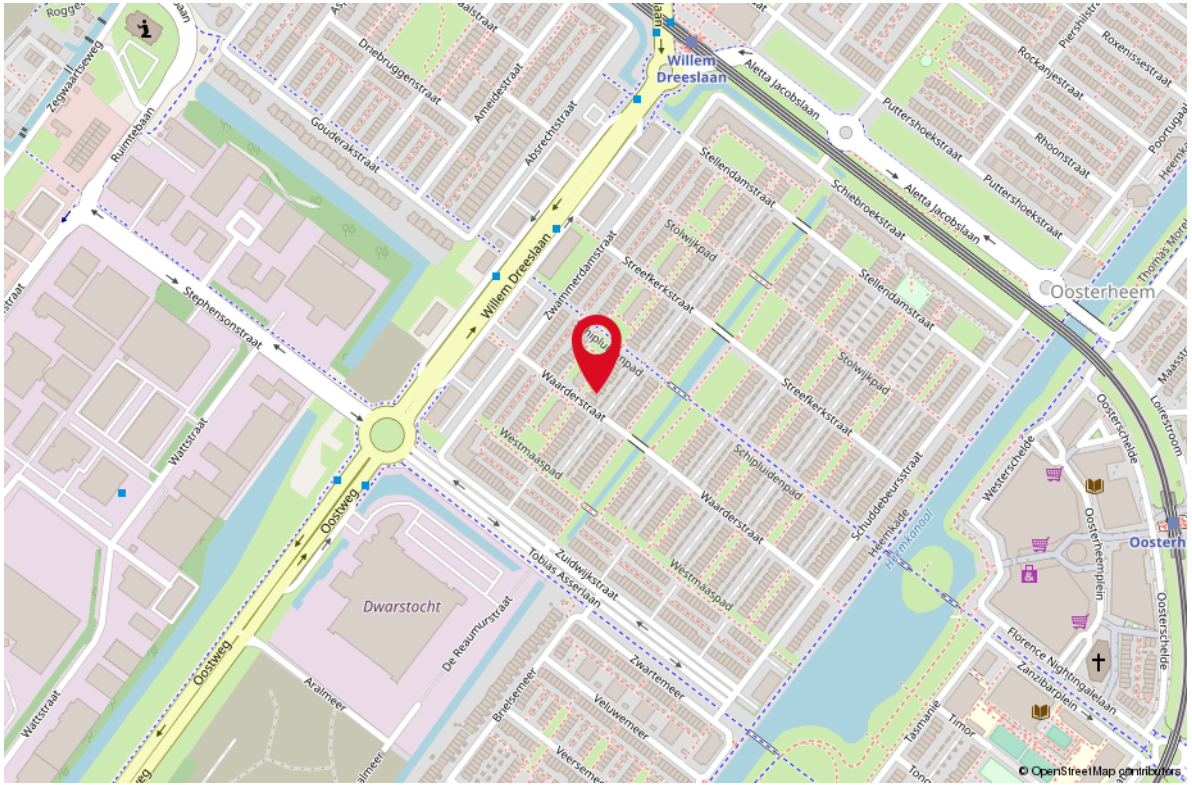
12345 25	Deze kaart is noordgericht Perceelnummer Huisnummer Vastgestelde kadastrale grens Voorlopige kadastrale grens Administratieve kadastrale grens Bebouwing	Schaal 1: 500 Kadastrale gemeente Zegwaard Sectie F Perceel 3504	
--------------------	--	---	---

Voor een eensluitend uittreksel, geleverd op 17 april 2023
De bewaarder van het kadaster en de openbare registers

Aan dit uittreksel kunnen geen betrouwbare maten worden ontleend.
De Dienst voor het kadaster en de openbare registers behoudt zich de intellectuele eigendomsrechten voor, waaronder het auteursrecht en het databankenrecht.

LOCATIE OP DE KAART

WAARDERSTRAAT 66 ZOETERMEER



LIJST VAN ZAKEN

OMSCHRIJVING

BLIJFT ACHTER GAAT MEE TER OVERNAME

Woning - Interieur

Verlichting, te weten

- inbouwspots/dimmers

X

- opbouwspots/armaturen/lampen/dimmers

X

- Alle HUE lampen

X

(Losse)kasten, legplanken, te weten

- Kledingkast grote slaapkamer

X

- TV kast

X

Raamdecoratie/zonwering binnen, te weten

- gordijnrails

X

- gordijnen

X

- rolgordijnen

X

Vloerdecoratie, te weten

- laminaat

X

Woning - Keuken

Keukenblok (met bovenkasten)

X

Keuken (inbouw)apparatuur, te weten

- (gas)fornuis

X

- afzuigkap

X

- oven

X

- combi-oven/combimagnetron

X

- koel-vriescombinatie

X

- vaatwasser

X

- koffiezetapparaat

X

Woning - Sanitair/sauna

Toilet met de volgende toebehoren

- toilet

X

- toiletrolhouder

X

- toiletborstel(houder)

X

- fontein

X

Badkamer met de volgende toebehoren

- douche (cabine/scherm)

X

- wastafel

X

LIJST VAN ZAKEN

OMSCHRIJVING

BLIJFT ACHTER

GAAT MEE

TER OVERNAME

- wastafelmeubel

X

- toilet

X

- toiletrolhouder

X

- toiletborstel(houder)

X

Woning - Exterieur/installaties/veiligheid/ energiebesparing

(Voordeur)bel

X

Rookmelders

X

(Klok)thermostaat

X

Zonwering buiten

X

Oplaadpunt elektrische auto

X

Warmwatervoorziening, te weten

- CV-installatie

X

Tuin - Inrichting

Tuinaanleg/bestrating

X

Beplanting

X

Tuin - Verlichting/installaties

Buitenverlichting

X

Tuin - Bebouwing

Tuinhuis/buitenberging

X

Kasten/werkbank in tuinhuis/berging

X



Uw makelaar:

Stephen van Gilst

Actief in en om Rotterdam

Makelaar

06-41 42 30 93

stephenvangilst@remax.nl

www.remax-totaal.nl



Gratis waardebeoordening; weten wat je huis waard is

Weten wat je huis waard is, is niet alleen handig wanneer je je huis wilt verkopen. Ook voor het oversluiten van je hypotheek of de financiering van je verbouwing is het fijn om de waarde van je huis te weten. Je huis kan zomaar een overwaarde hebben! Overweeg je om je huis te verkopen? Begin dan alvast met een gratis waardebeoordening door één van onze makelaars!

Hoe werkt een gratis waardebeoordeling?



Uitgebreide onderhoudscheck



Advies over verbeterpunten



De marktanalyse (wat doen vergelijkbare huizen?)



Concurrentie analyse



Marktpositie en verkoopadvies

BETROKKEN AANKOOP-- MAKELAAR ROTTERDAM

Onze werkwijze: altijd bereikbaar en gedegen advies. Het gehele aankooptraject uitbesteed aan één van onze makelaars zodat je je volledig ontzorgd kunt voelen!



Ook 's avonds en in het weekend beschikbaar



Voor 98% van onze klanten vinden wij het droomhuis



Alle info die jij nodig hebt, wanneer je het nodig hebt



Wij krijgen een 9.6 van meer dan 250 tevreden klanten

**WONEN IN
ROTTERDAM
DOE JE MET
RE/MAX**