



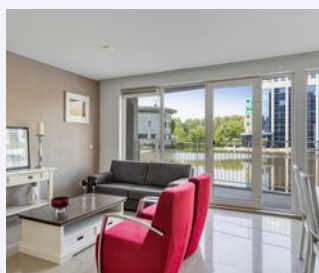
WONEN

BARBIZONPLAATS 3 2908 MG CAPELLE AAN DEN IJSSEL

*Fijn
2-kamerappartement
van ca. 68 m²*

*Riant balkon aan het
water met vrij uitzicht!*

*Eigen parkeerplaats op
afgesloten
parkeerterrein*



RE/MAX

RE/MAX Totaal Makelaars
Goudsesingel 113
3031 EE Rotterdam

010-4535920
totaal@remax.nl
remax-totaal.nl



Wonen in Capelle Aan Den IJssel doe je met RE/MAX

WELKOM

bij de Fullservice makelaar

Je staat op het punt om een belangrijke beslissing te nemen; je zag je droomhuis en wilt het kopen, maar hoe zit het dan met je huidige huis? Krijg je wel een hypotheek rond en welke hypotheek sluit het beste aan bij jouw situatie? Logische vragen die, als je je onvoldoende laat voorlichten, in potentie grote gevolgen met zich meebrengen voor jouw toekomst! Per slot van rekening koop of verkoop je niet elke dag een huis. Was het nou maar zo simpel als het shoppen voor je favoriete outfit...

Met een RE/MAX makelaar ben jij in goede handen!



Is dit jouw droomhuis?



RE/MAX Totaal Makelaars is een no-nonsense, full service makelaarskantoor dat zich richt op Rotterdam (inclusief Hoogvliet), Schiedam, Capelle aan den IJssel, Lansingerland en Vlaardingen. Onze makelaars hebben ieder hun eigen specialisme; zijn thuis in hun deel van de stad.

Volg en like ons online



@remaxtotaalmakelaars



facebook.com/makelaarrotterdam



makelaarrotterdam.tv

Whatsapp Alert: **06-49298754**

Beoordelingen: **rem.ax/reviews010**

WOONOPPERVLAKTE

68 m²

INHOUD

217 m³

BUITENRUIMTE

10 m²

BOUWJAAR

2010

KAMERS

2

SLAAPKAMERS

1



STAAT VAN ONDERHOUD:

uitstekend

VERWARMING:

stadsverwarming

ENERGIELABEL:

A

BALKONLIGGING:

Zuid-west

PARKEREN:

openbaar parkeren

BERGING:

nee



KOM VERDER

BARBIZONPLAATS 3

Zorgeloos en comfortabel wonen op een heel lekker rustig plekje aan het water?

Dat heeft dit fijne 2-kamerappartement van ca. 68 m2 met riant balkon aan het water te bieden! Naast vrij uitzicht beschik je over je eigen parkeerplaats op het afgesloten parkeerterrein.

VRAAGPRIJS
€ 272.500 K.K.

Appartementencomplex Barbizonstate ligt in een rustige woonwijk op een verrassend centrale plek. Boodschappen doe je waarschijnlijk op de Hesseplaats of in het Alexandrium. In het (Woonmall) Alexandrium en Hoofdweg XXL kun je uitgebreid shoppen.

Op zoek naar gezelligheid? In het centrum van Capelle zijn leuke restaurantjes en cafe's te vinden, maar je bent ook in een mum van tijd in het Centrum van Rotterdam of bijvoorbeeld Nesselande of Nieuwerkerk aan den IJssel. Ook zitten er in de buurt diverse sportfaciliteiten.

Het appartement

Je houdt je tag tegen de paal om de slagboom te openen en rijdt naar je eigen parkeerplaats op het afgesloten parkeerterrein. Je hebt een fijne parkeerplaats vlakbij de entree van het gebouw. De afgesloten entree is voorzien van het bellentableau en de brievenbussen. Vanuit de entree kom je ook in de fietsenstalling welke ook een eigen toegangsdeur heeft van en naar buiten.

We lopen langs het trappenhuis naar de voordeur van dit appartement op de begane grond. Achter de voordeur komen we in de hal waar we de jassen ophangen. Het valt direct hoe licht dit appartement is. We lopen direct door naar de woonkamer.

De woonkamer is heerlijk licht door de bijna 6 meter brede glazen pui aan de achterzijde met glas dat bijna helemaal van de vloer tot het plafond loopt. De woonkamer is perfect in te delen in een zitgedeelte en een eetgedeelte waar je met gemak een tafel voor 6 personen kwijt kunt en een grote buffetkast. Al vroeg in het voorjaar zit je al heerlijk in de zon op het balkon van 10 m2 op het zuid-westen. Het is heerlijk toeven aan het water!

Terug in de woonkamer loop je de ruime open keuken in U-opstelling in. De luxe keuken is uitgevoerd in hoogglans wit wat een extra ruimtelijk effect geeft. De keuken is uitgerust met zowel een ingebouwde koelkast als ingebouwde vriezer, een combi-magnetron, een grote inductie kookplaat,

vaatwasser en daarnaast is er veel opbergruimte. Er is een goot werkblad en er zijn voldoende stopcontacten voor bij voorbeeld de koffiemachine, waterkoker en de airfryer. De keuken is goed verlicht door middel van ingebouwde spots in het plafond.

Terug in de hal lopen we door naar de slaapkamer aan de voorzijde. Dat is een fijne ruimte van ca. 12 m² met een grote inbouwkast van 3 meter breed met schuifdeuren. Er is genoeg ruimte voor een tweepersoons bed en eventueel nog een extra opmaaktafeltje of een kastje voor de tv.

Vanuit de hal heb je toegang tot de badkamer. Die is met 5 m² heerlijk ruim en goed ingedeeld. Er is een ruime inloofdouche met een fijne regendouche en aparte handdouche. Daar tegenover tref je de dubbele wastafel met mengkranen en daarboven een breed plateau waar je je mees gebruikte spulletjes kwijt kunt. De spullen die je minder gebuikt kunnen in het zwevend opgehangen kastje ernaast. De badkamer is tot het plafond getegeld met strak witte tegels en de achterwand is voorzien van mozaïek tegels.

Naast de badkamer bevindt zich het separate toilet. Ook daar is gekozen voor mooie materialen zoals een zwevend toilet, mooi tegelwerk en een fonteintje om de handen te wassen.

De laatste 2 deuren zijn die van de meterkast en van de bergruimte waar de zich de verdeler van de vloerverwarming bevindt en we de aansluiting treffen voor de wasmachine en de droger. Deze ruimte is groot genoeg om nog wat andere spullen op te bergen.

In de hal en woonkamer ligt een mooie plavuizen vloer. Die is eenvoudig schoon te houden en maakt het appartement optisch nog wat ruimer dan het al is. In de slaapkamer ligt een mooie laminaatvloer.

Aan comfort geen gebrek. Het appartement is voorzien van HR++ glas en er ligt vloerverwarming in het appartement. Het appartement is erg goed ingedeeld en voelt lekker ruim aan! .

Bijzonderheden:

- Bouwjaar: 2010
- Woonoppervlakte: ca. 68 m²
- Heerlijk balkon van 10 m² op zuid-west
- Gunstig gelegen ten op zichte van openbaar vervoer en uitvalswegen
- Energielabel A
- Verwarming en warm water middels stadsverwarming
- Eigen parkeerplaats op bijbehorend afgesloten parkeerterrein
- Centrale stalling voor de fietsen en scooters
- VvE bijdrage: € 112,18
- Oplevering kan spoedig

RE/MAX, it's the experience!

Ons advies bij het kopen van uw nieuwe woning? Neem uw eigen aankoopmakelaar mee!





**HEERLIJK
LICHTE
WOONKAMER MET
VRIJ UITZICHT
DOOR DE
BREDE GLAZEN
PUI**

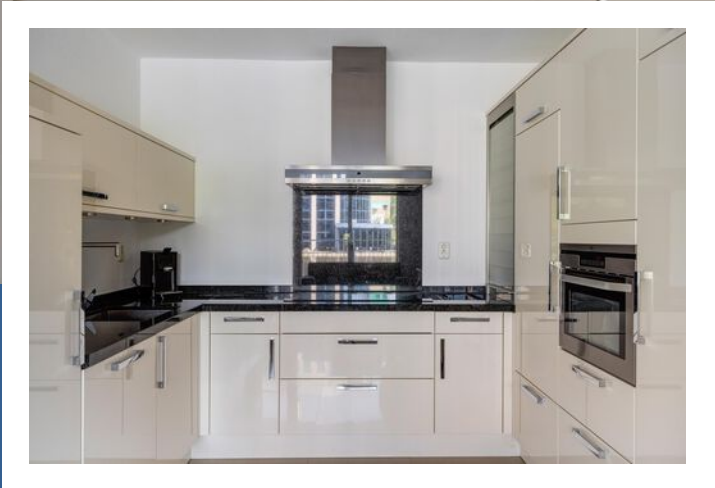




**PERFECT
IN TE DELEN
WOONKAMER
MET RUIM ZIT-
EN
EETGEDEELTE**







*Luxe hoogglans
keuken*



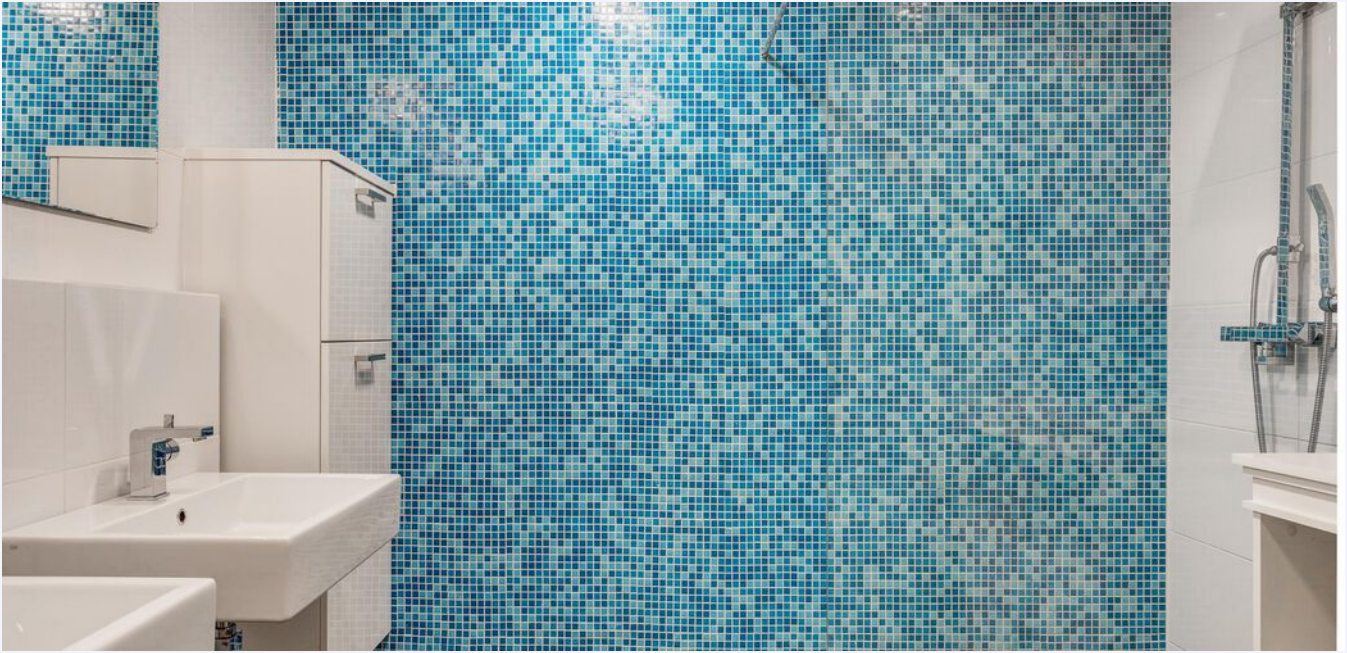
**HEERLIJK
TOEVEN
AAN HET
WATER!**













PLATTEGROND



PLATTEGROND

← 2.64 m →

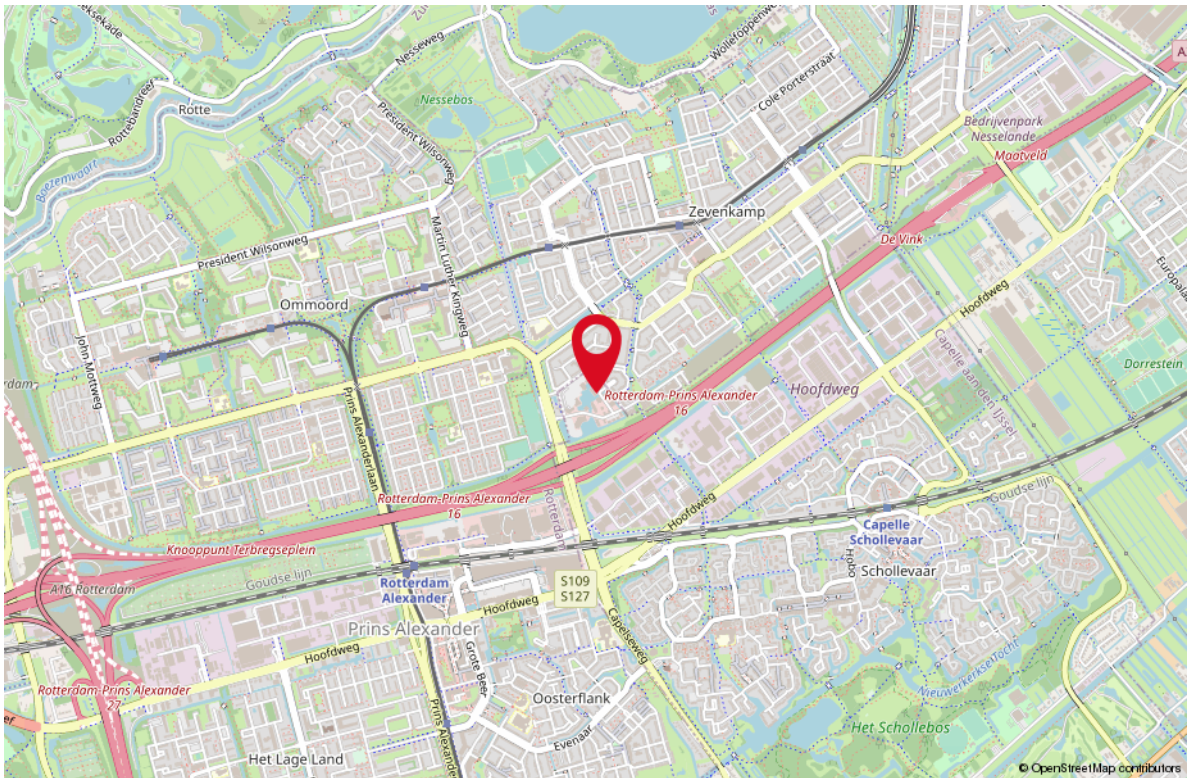
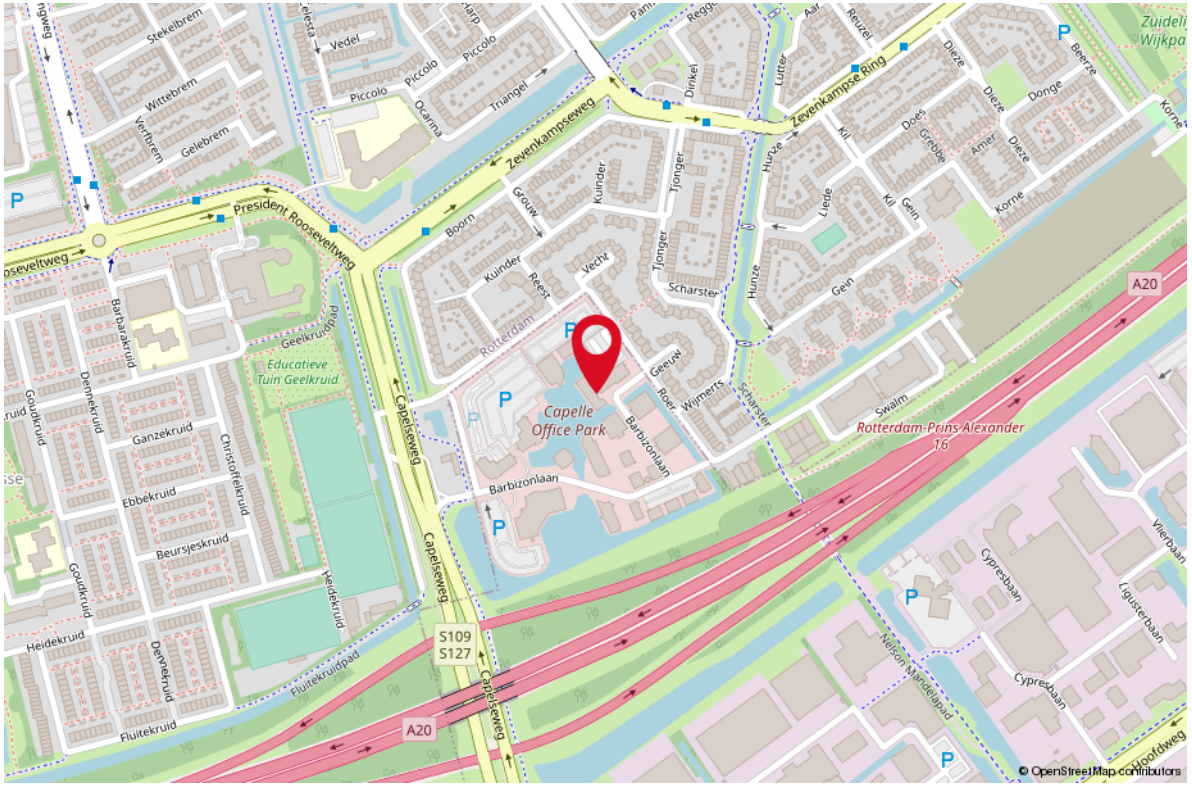


↑
4.08 m
↓

Aan de plattegronden kunnen geen rechten worden ontleend.

LOCATIE OP DE KAART

BARBIZONPLAATS 3 CAPELLE AAN DEN IJSSEL



STAPPENPLAN

Aankoopproces



LIJST VAN ZAKEN

OMSCHRIJVING	BLIJFT ACHTER	GAAT MEE	TER OVERNAME
--------------	---------------	----------	--------------

Woning - Interieur

(Voorzet) openhaard met toebehoren	X		
------------------------------------	---	--	--

Verlichting, te weten

- inbouwspots/dimmers	X		
-----------------------	---	--	--

Raamdecoratie/zonwering binnen, te weten

- gordijnrails	X		
----------------	---	--	--

Vloerdecoratie, te weten

- plavuizen	X		
-------------	---	--	--

Woning - Keuken

Keukenblok (met bovenkasten)	X		
------------------------------	---	--	--

Keuken (inbouw)apparatuur, te weten

- kookplaat	X		
-------------	---	--	--

- afzuigkap	X		
-------------	---	--	--

- combi-oven/combimagnetron	X		
-----------------------------	---	--	--

- koelkast	X		
------------	---	--	--

- vriezer	X		
-----------	---	--	--

- vaatwasser	X		
--------------	---	--	--

Woning - Sanitair/sauna

Toilet met de volgende toebehoren

- toilet	X		
----------	---	--	--

- toilethouder	X		
----------------	---	--	--

- fontein	X		
-----------	---	--	--

Badkamer met de volgende toebehoren

- douche (cabine/scherm)	X		
--------------------------	---	--	--

- wastafel	X		
------------	---	--	--

- wastafelmeubel	X		
------------------	---	--	--

- toiletkast	X		
--------------	---	--	--

Woning - Extérieur/installaties/veiligheid/ energiebesparing

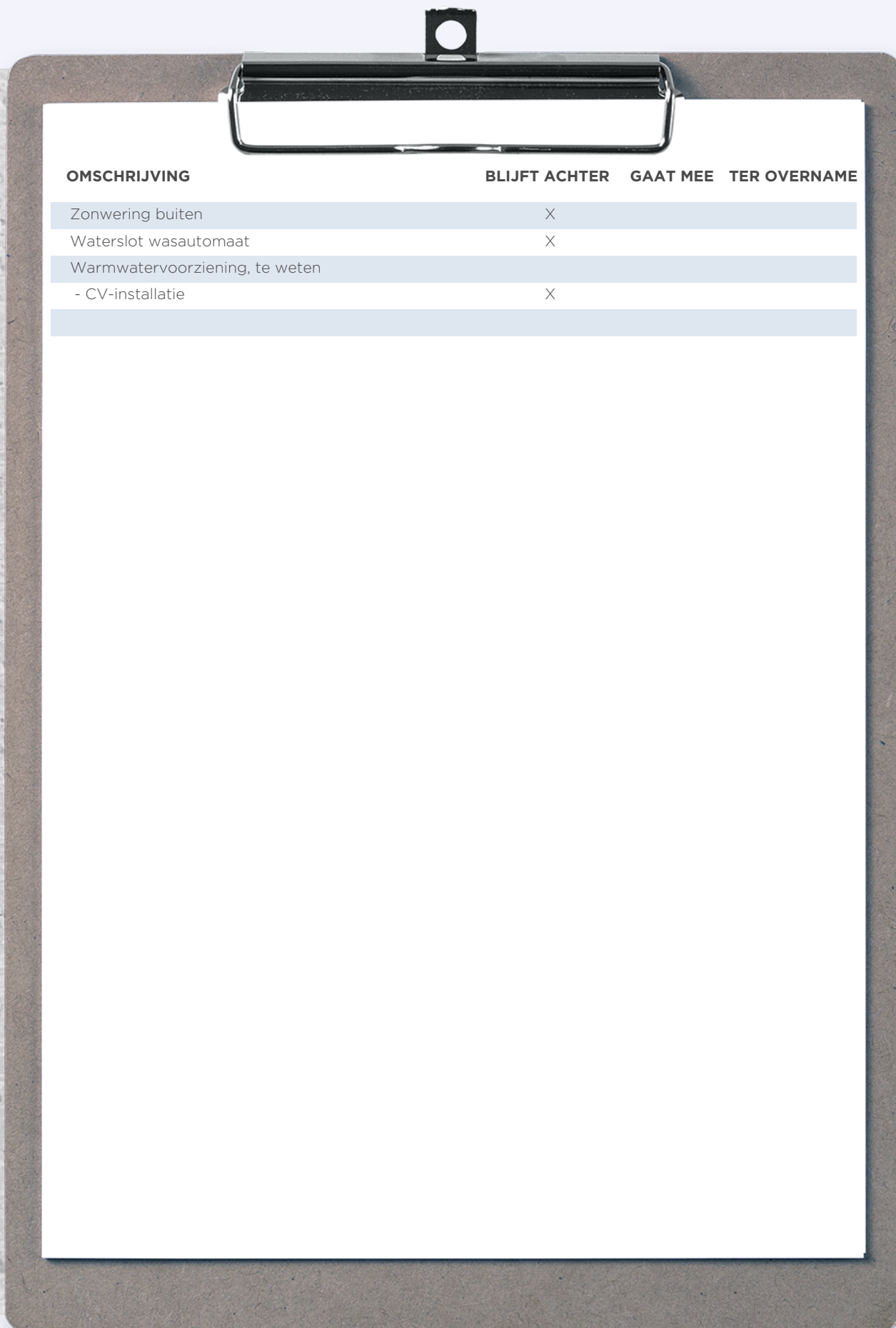
(Voordeur)bel	X		
---------------	---	--	--

Rookmelders	X		
-------------	---	--	--

(Klok)thermostaat	X		
-------------------	---	--	--

Rolluiken	X		
-----------	---	--	--

LIJST VAN ZAKEN



OMSCHRIJVING	BLIJFT ACHTER	GAAT MEE	TER OVERNAME
Zonwering buiten	X		
Waterslot wasautomaat	X		
Warmwatervoorziening, te weten			
- CV-installatie	X		

WONEN IN CAPELLE AAN DEN IJSSEL

Wil je zowel dichtbij de natuur als de stad wonen? Dan is Capelle aan den IJssel perfect voor jou.

Er zijn activiteiten voor jong & oud. Zoek je een activiteit voor het hele gezin of een bedrijfsuitje? Glowgolf is een van de ontspannende bezigheden die niemand zou willen missen. Ga je liever lekker wandelen als het zonnetje schijnt? Dan kan je met lekker weer in Het Schollebos genieten. Het Schollenbos is een prachtig stuk natuur en wordt door veel inwoners gebruikt.

Heb je kinderen en vraag je je af of dit de juiste plek voor hen is? Geen probleem, de jongere inwoners kunnen genieten van hun tijd in een van de vele speeltuinen. Bijvoorbeeld het Rollebollebos, avonturenspeelbos Ravottia of Bungelland.





*OULD OF
MODERN
JE VINDT ALLES
HIER IN
CAPELLE*





Uw makelaar:

Yuri van den Ende

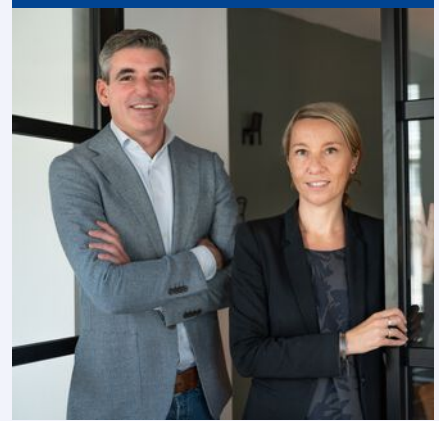
Actief in en om Rotterdam

Makelaar

06-41 34 96 76

yurivandenende@remax.nl

www.yurivandenende.nl



Gratis waardebeoordeling; weten wat je huis waard is

Weten wat je huis waard is, is niet alleen handig wanneer je je huis wilt verkopen. Ook voor het oversluiten van je hypotheek of de financiering van je verbouwing is het fijn om de waarde van je huis te weten. Je huis kan zomaar een overwaarde hebben! Overweeg je om je huis te verkopen? Begin dan alvast met een gratis waardebeoordeling door één van onze makelaars!

Hoe werkt een gratis waardebeoordeling?



Uitgebreide onderhoudscheck



Advies over verbeterpunten



De marktanalyse (wat doen vergelijkbare huizen?)



Concurrentie analyse



Marktpositie en verkoopadvies

BETROKKEN AANKOOP-- MAKELAAR ROTTERDAM

Onze werkwijze: altijd bereikbaar en gedegen advies. Het gehele aankooptraject uitbesteed aan één van onze makelaars zodat je je volledig ontzorgd kunt voelen!



Ook 's avonds en in het weekend beschikbaar



Voor 98% van onze klanten vinden wij het droomhuis



Alle info die jij nodig hebt, wanneer je het nodig hebt



Wij krijgen een 9.6 van meer dan 250 tevreden klanten

**WONEN IN
ROTTERDAM
DOE JE MET
RE/MAX**