



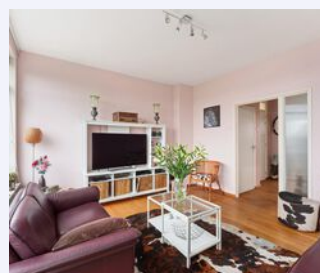
WONEN

WEISSENBRUCHLAAN 82 3054 LP ROTTERDAM

*Prachtig uitzicht op de
Bergse Voorplas.*

*Ruime hal met toegang
tot bijna alle ruimtes in
het appartement.*

*De woonkamer is zeer
licht door de grote
raampartijen.*



RE/MAX

RE/MAX Totaal Makelaars
Goudsesingel 113
3031 EE Rotterdam

010-4535920
totaal@remax.nl
remax-totaal.nl



Wonen in Rotterdam doe je met RE/MAX

WELKOM

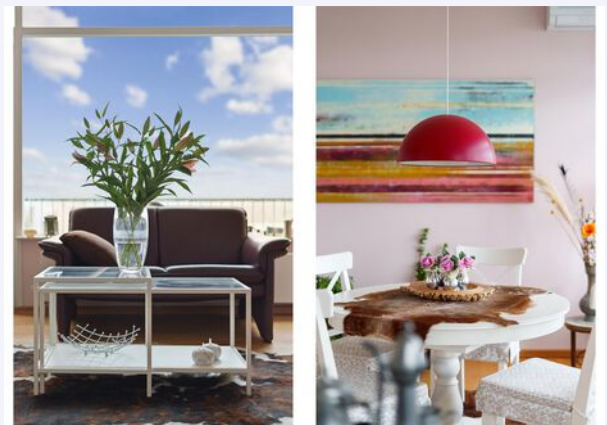
bij de Fullservice makelaar

Je staat op het punt om een belangrijke beslissing te nemen; je zag je droomhuis en wilt het kopen, maar hoe zit het dan met je huidige huis? Krijg je wel een hypotheek rond en welke hypotheek sluit het beste aan bij jouw situatie? Logische vragen die, als je je onvoldoende laat voorlichten, in potentie grote gevolgen met zich meebrengen voor jouw toekomst! Per slot van rekening koop of verkoop je niet elke dag een huis. Was het nou maar zo simpel als het shoppen voor je favoriete outfit...

Met een RE/MAX makelaar ben jij in goede handen!



Is dit jouw droomhuis?



RE/MAX Totaal Makelaars is een no-nonsense, full service makelaarskantoor dat zich richt op Rotterdam (inclusief Hoogvliet), Schiedam, Capelle aan den IJssel, Lansingerland en Vlaardingen. Onze makelaars hebben ieder hun eigen specialisme; zijn thuis in hun deel van de stad.

Volg en like ons online



@remaxtotaalmakelaars



facebook.com/makelaarrotterdam



makelaarrotterdam.tv

Whatsapp Alert: **06-49298754**

Beoordelingen: **rem.ax/reviews010**

WOONOPPERVLAKTE

66 m²

INHOUD

220 m³

BOUWJAAR

1959

KAMERS

2

SLAAPKAMERS

1



STAAT VAN ONDERHOUD:
goed

VERWARMING:
c.v.-ketel

ENERGIELABEL:
D

PARKEREN:
betaald parkeren,
parkeervergunningen

BERGING:
ja



KOM VERDER

WEISSENBRUCHLAAN 82

Als je in dit appartement gasten ontvangt, kun je beter even wachten met praten want de eerste vijftien minuten zijn ze zeer waarschijnlijk afgeleid... Een uitzicht als dit is behoorlijk uniek, zelfs in zo'n waterrijke stad als Rotterdam. Je kijkt vanaf dit appartement op de topetage recht op de Bergse Voorplas; pleziervaart, groen, water en molens zo ver als het oog reikt...

**VRAAGPRIJS
€ 400.000 K.K.**

Als je de stad uitrijdt over de Molenlaan waan je je sowieso al in een andere wereld. Maar kom je eenmaal bij de splitsing van de Weissenbruchlaan en de Bergse Dorpsstraat dan wordt het dorpse karakter van Hillegersberg nóg meer benadrukt. Hier heb je alles onder handbereik, van prima restaurants tot watersport, van je favoriete kledingwinkel tot de Hema en van de opmaat-klusservice van Hubo tot het Zwarte Plasje. Je bent via de Straatweg zo de stad in, met de tram of fiets en de stad uit is vanaf hier ook goed te doen.

Als je binnenkomt op de vierde verdieping (comfortabel met de lift), dan sta je in de ruime hal met toegang tot bijna alle ruimtes in het appartement. Rechts loop je de woonkamer binnen en dan weet je waarom je dit appartement een keer in het echt wilde zien... Ramen over de gehele breedte van het appartement geven een ongeëvenaard uitzicht over de Bergse Voorplas. Welk seizoen het ook is; hier is altijd iets te zien... het is net een levend schilderij waarbij de schilder iedere drie maanden opnieuw geïnspireerd raakt om de achtergrond te vernieuwen en gedurende de mooie of de ijskoude dagen zorgt voor afleiding op het water. Je woont hier hoog genoeg om het ideale uitzicht te hebben en geen last te hebben van de straat en toch laag genoeg om niet het contact met de aarde kwijt te zijn. Kortom, het beste van twee werelden!

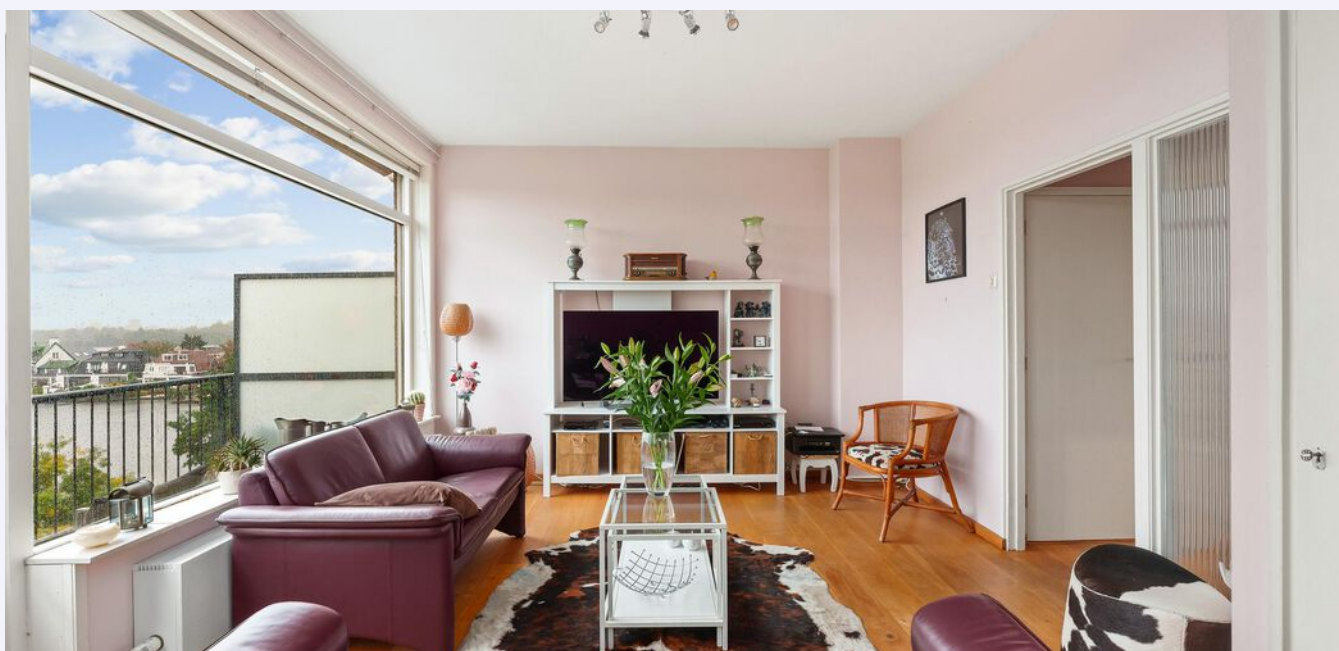
De woonkamer is zeer licht door de grote raampartijen en smaakvol afgewerkt met de massief houten vloer en strakke, moderne convectoren. Staat de zon buiten op het terras te schijnen, dan is er weinig wat je kan tegenhouden om buiten te willen gaan zitten.

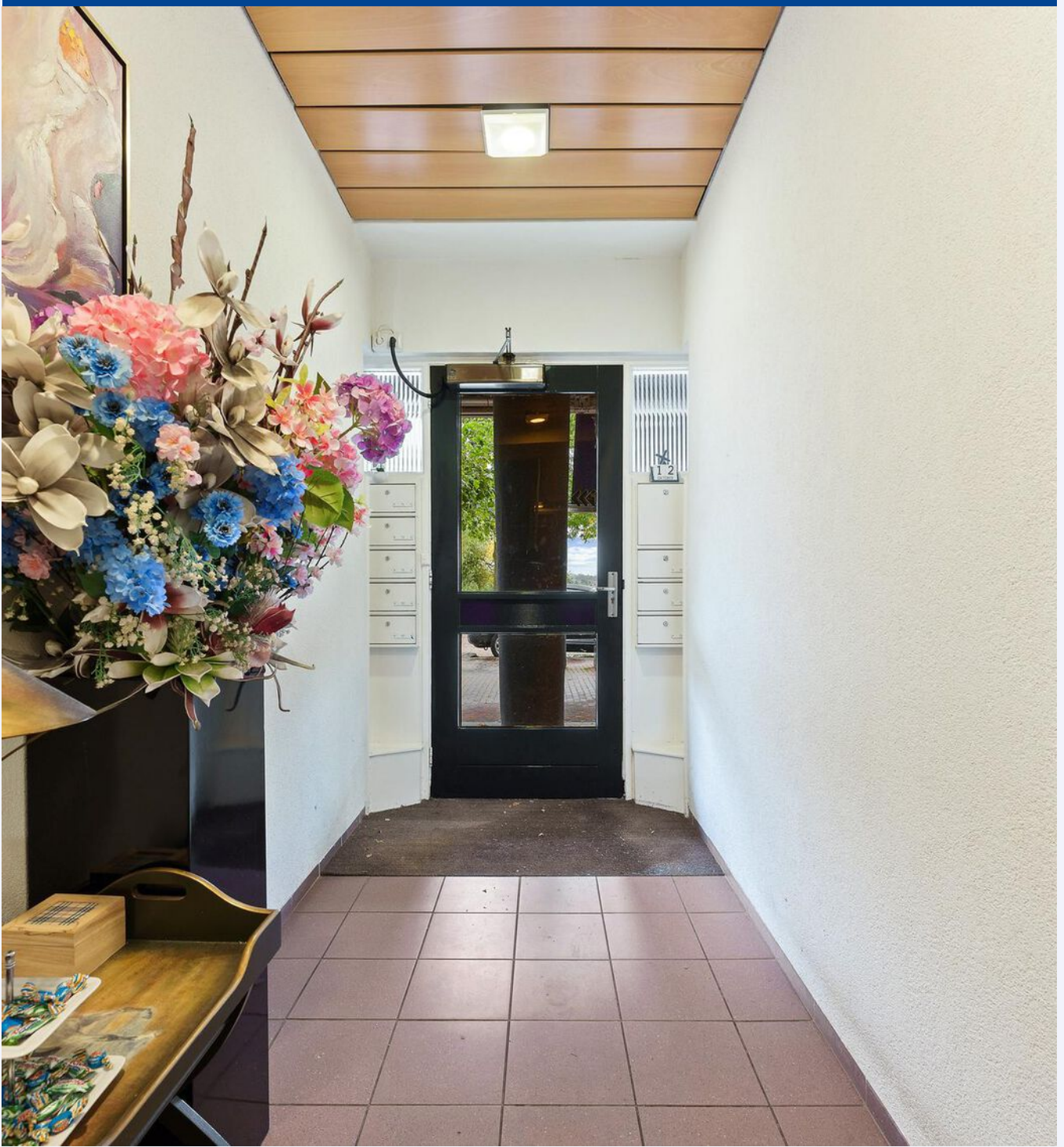
De keuken is ook vanuit de gang bereikbaar; een nette opstelling met alle benodigde apparatuur voor een kleine bezetting. Doordat de keuken in een aparte ruimte gelegen is, kun je het slagveld na het koken even laten voor wat het is en gewoon lekker natafelen met je gasten. Aan de hal zijn ook het toilet en, aan de achterzijde, de ruime slaapkamer met 'voorkamer' gelegen. Deze ruimte is ideaal voor kastruimte maar zou desgewenst bij tijd en wijle ook nog een logeerbed kunnen herbergen.

De badkamer is compact, maar niettemin zeer praktisch ingedeeld en keurig verzorgd. Eigenlijk sluit dit appartement volledig aan bij de uitstraling van de rest van het complex. Dat je hier met een zeer actieve VvE van doen hebt, blijkt wel uit de manier waarop het complex en de algemene ruimten onderhouden worden. In de kelder is nog een eigen berging gelegen welke plaats biedt aan alles wat je niet boven wilt bewaren.

Wordt het tijd om dit bijzondere appartement een keer met eigen ogen te komen bekijken? Neem dan contact op voor een bezichtiging! Wees welkom!

Makelaar:
Remko Schrijver





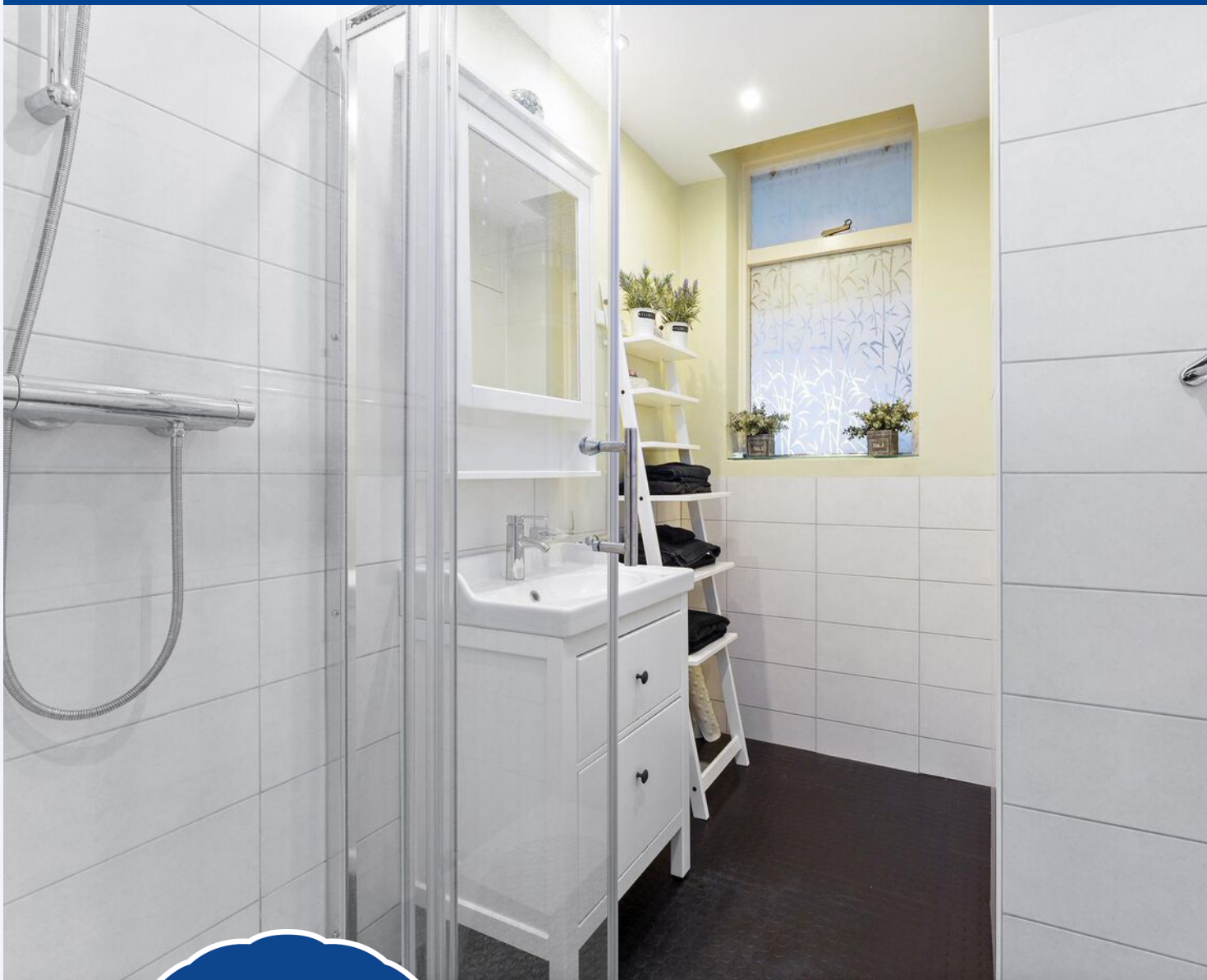


*De woonkamer
heeft een
ongeëvenaard
uitzicht
over de Bergse
Voorplas*



Nette keuken aanwezig





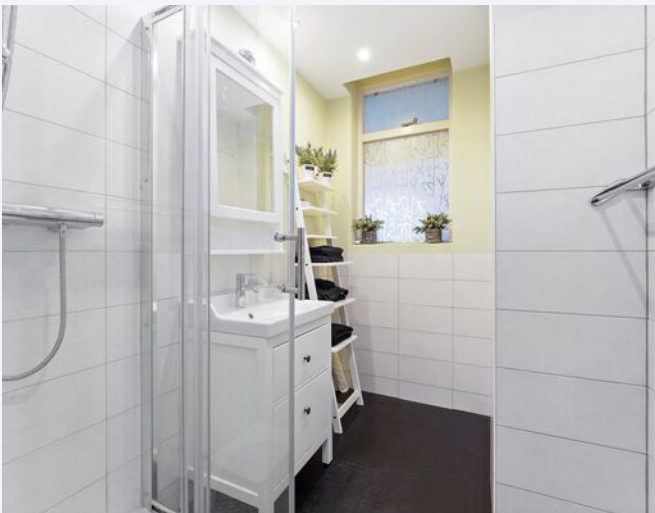
*Een
praktisch
ingedeelde
en keurig
verzorgde
badkamer*



*Over de hele linie is dit appartement
zeer verzorgd!*



**AAN DE
ACHTERZIJDE
BEVINDT ZICH
NOG EEN
KLEINER
BALKON**







PLATTEGROND



MAATVOERINGEN ZIJN INDICATIEF
Als in deze tekening kunnen geen rechten worden ontleend.
© Wij-Zien.nl

50 YEARS OF RE/MAX!



2023 is voor ons een bijzonder jaar:
het is het jaar dat RE/MAX 50 jaar bestaat!

Wij zijn er trots op dit lustrum te mogen vieren.
Deze mijlpaal in ons bestaan was echter niet mogelijk geweest
zonder het vertrouwen van onze Broker/Owners, makelaars en
opdrachtgevers. Hier zijn wij zeer dankbaar voor!

Er is niemand in de makelaardij met zo'n groot netwerk als RE/
MAX,
maar ook weinig die met gepaste trots kunnen zeggen al 50 jaar
actief te zijn.

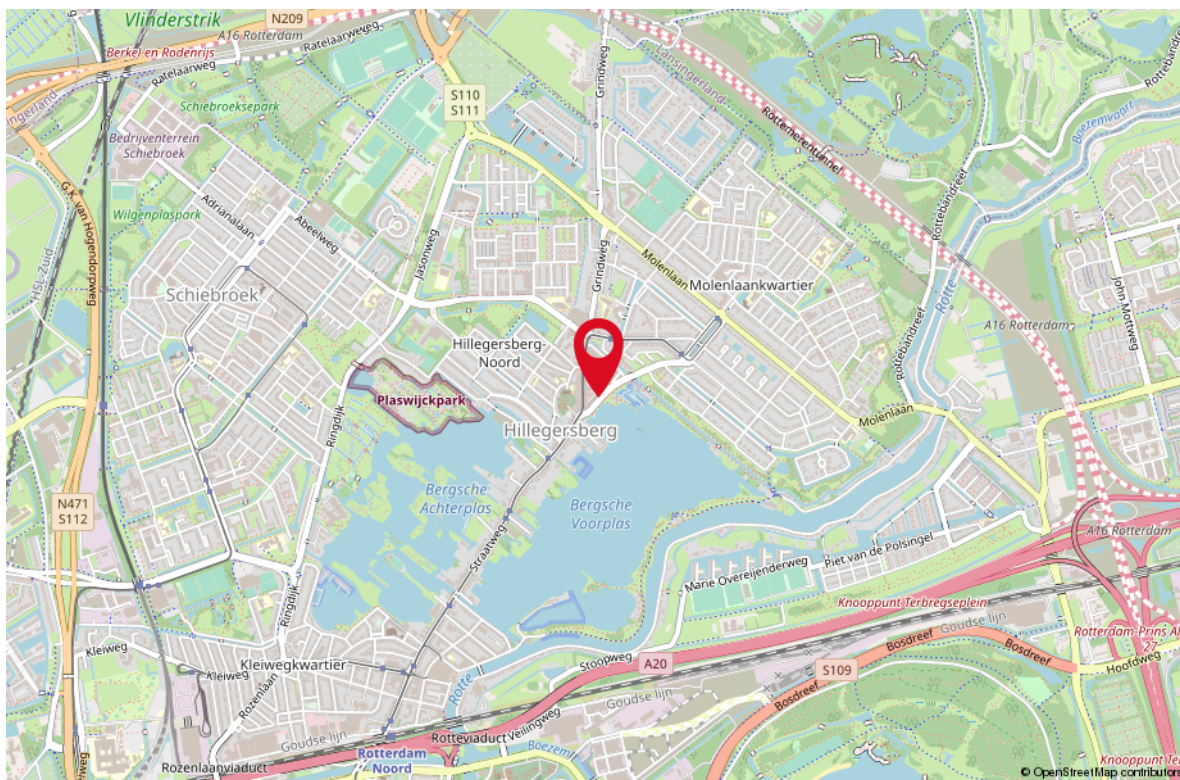
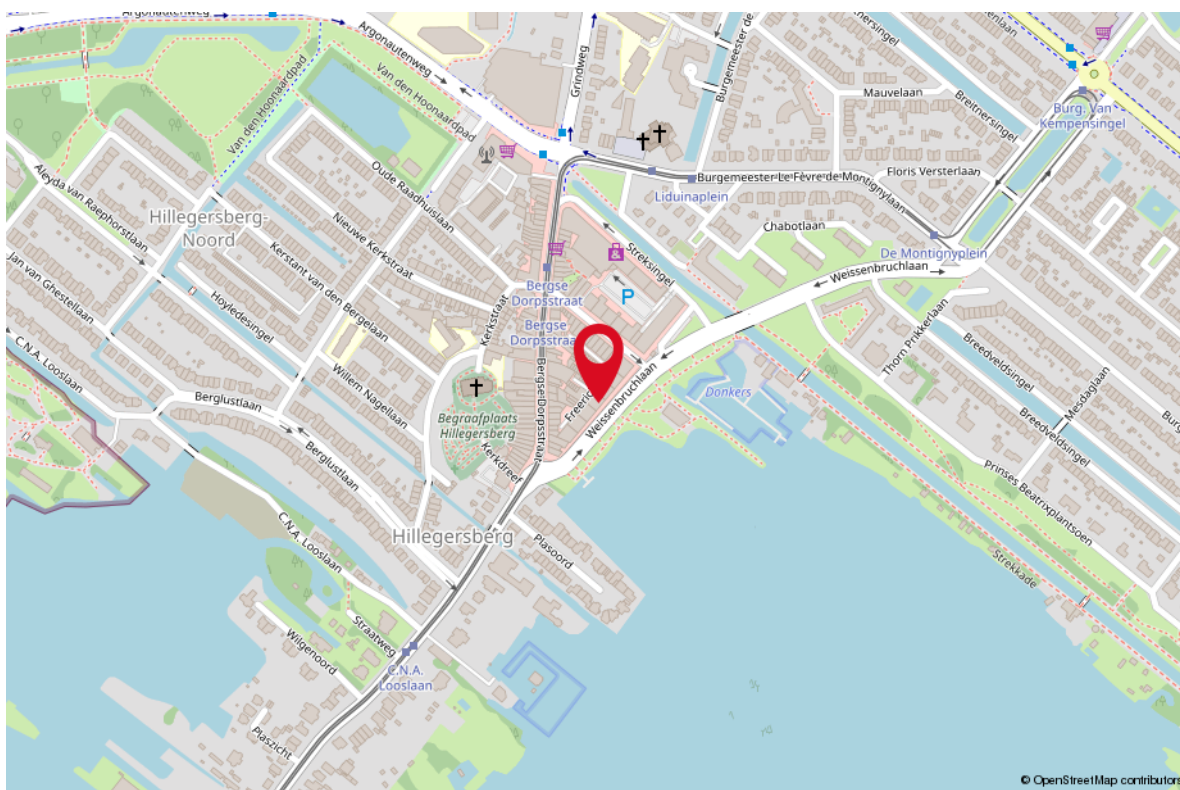
Wij hopen nog vele jaren met onze opdrachtgevers te mogen
samenwerken en kijken er naar uit om dit 50-jarig jubileum
dit jaar te vieren!



**AL 5 DECENNIA
DE MEEST
ERVAREN
MAKELAAR!**

LOCATIE OP DE KAART

WEISSENBRUCHLAAN 82 ROTTERDAM

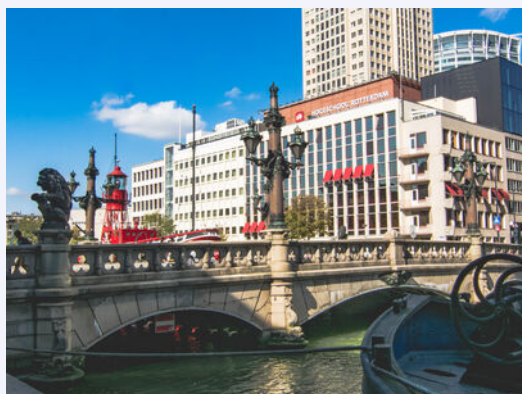
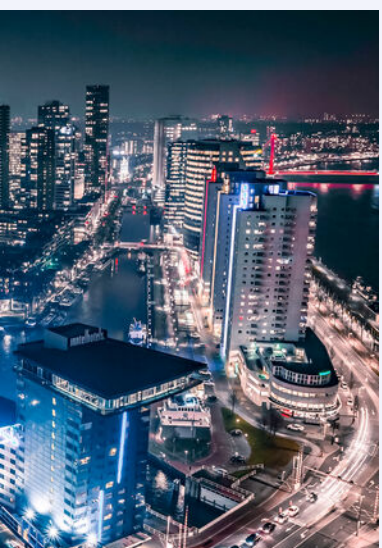


WONEN IN ROTTERDAM

Rotterdam is een stad met vele gezichten; een stoere havenstad, trendy uitgaansstad, chique winkelstad en hippe kunstenaarsstad. Maar Rotterdam is bovenal de architectuurstad van Nederland, waarin vernieuwen centraal staat en de skyline constant verandert. Tussen de wolkenkrabbers van Rotterdam kunt u alle kanten op. Lekker winkelen, heerlijk eten en volop musea en attracties in en rond het centrum. Rotterdam wordt dankzij de indrukwekkende skyline ook wel 'Manhattan aan de Maas' genoemd. De wereldhaven van Rotterdam is de grootste haven in Europa en staat in de top vijf van grootste havens ter wereld. Rotterdam is een bouwkundige en culturele wereldstad met veel attracties, festivals en musea.



*HAVENSTAD,
WINKELSTAD,
ARCHITECTUUR
& CULINAIRE
HOTSPOT!*





Uw makelaar:

Remko Schrijver

Actief in en om Rotterdam

Makelaar/Kantoor eigenaar

06-20115278

remkoschrijver@remax.nl

www.remax-totaal.nl



Gratis waardebeoordeling; weten wat je huis waard is

Weten wat je huis waard is, is niet alleen handig wanneer je je huis wilt verkopen. Ook voor het oversluiten van je hypotheek of de financiering van je verbouwing is het fijn om de waarde van je huis te weten. Je huis kan zomaar een overwaarde hebben! Overweeg je om je huis te verkopen? Begin dan alvast met een gratis waardebeoordeling door één van onze makelaars!

Hoe werkt een gratis waardebeoordeling?



Uitgebreide onderhoudscheck



Advies over verbeterpunten



De marktanalyse (wat doen vergelijkbare huizen?)



Concurrentie analyse



Marktpositie en verkoopadvies

BETROKKEN AANKOOP-- MAKELAAR ROTTERDAM

Onze werkwijze: altijd bereikbaar en gedegen advies. Het gehele aankooptraject uitbesteed aan één van onze makelaars zodat je je volledig ontzorgd kunt voelen!



Ook 's avonds en in het weekend beschikbaar



Voor 98% van onze klanten vinden wij het droomhuis



Alle info die jij nodig hebt, wanneer je het nodig hebt



Wij krijgen een 9.6 van meer dan 250 tevreden klanten

**WONEN IN
ROTTERDAM
DOE JE MET
RE/MAX**