

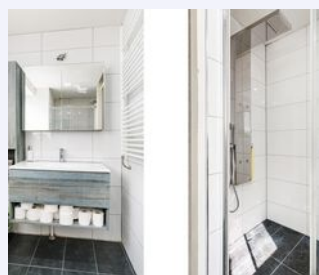
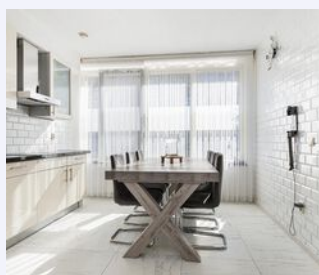


WONEN

DAHLIASTRAAT 35 +PP 3073 BA ROTTERDAM



WELKOM THUIS



RE/MAX

RE/MAX Totaal Makelaars
Goudsesingel 113
3031 EE Rotterdam

010-4535920
totaal@remax.nl
remax-totaal.nl



Wonen in Rotterdam doe je met RE/MAX

WELKOM

bij de Fullservice makelaar

Je staat op het punt om een belangrijke beslissing te nemen; je zag je droomhuis en wilt het kopen, maar hoe zit het dan met je huidige huis? Krijg je wel een hypotheek rond en welke hypotheek sluit het beste aan bij jouw situatie? Logische vragen die, als je je onvoldoende laat voorlichten, in potentie grote gevolgen met zich meebrengen voor jouw toekomst! Per slot van rekening koop of verkoop je niet elke dag een huis. Was het nou maar zo simpel als het shoppen voor je favoriete outfit...

Met een RE/MAX makelaar ben jij in goede handen!



Is dit jouw droomhuis?



RE/MAX Totaal Makelaars is een no-nonsense, full service makelaarskantoor dat zich richt op Rotterdam (inclusief Hoogvliet), Schiedam, Capelle aan den IJssel, Lansingerland en Vlaardingen. Onze makelaars hebben ieder hun eigen specialisme; zijn thuis in hun deel van de stad.

Volg en like ons online



@remaxtotaalmakelaars



facebook.com/makelaarrotterdam



makelaarrotterdam.tv

Whatsapp Alert: **06-49298754**

Beoordelingen: **rem.ax/reviews010**

WOONOPPERVLAKTE

133 m²

INHOUD

450 m³

PERCEELOPPERVLAKE

75 m²

BOUWJAAR

2007

KAMERS

7

SLAAPKAMERS

4



STAAT VAN ONDERHOUD:
goed

VERWARMING:
c.v.-ketel

ENERGIELABEL:
A

PARKEREN:
openbaar parkeren, betaald
parkeren, parkeergarage,
parkeervergunningen

BERGING:
nee



KOM VERDER

DAHLIASTRAAT 35 +PP

Laat u verrassen door deze ruime hoek gezinswoning.

Op zoek naar een riante familiewoning met een ruime leef keuken, fijne woonkamer, 4 ruime slaapkamers en een eigen parkeerplaats in de ondergrondse parkeergarage? Kom dan zeker kijken naar deze woning in de geliefde wijk Bloemhof.

**VRAAGPRIJS
€ 440.000 K.K.**

De afgelopen jaren heeft de wijk Bloemhof een ware metamorfose ondergaan. Zo is er aan de Lange Hilleweg meer groen en ruimte voor voetgangers gecreëerd. Bloemhof profiteert mee van de ontwikkelingen rondom het ontwikkelingsproject "Hart van Zuid". Diverse delen van de wijk Bloemhof hebben een renovatie ondergaan. De markt van Zuid en winkelstraat Bijerlandse laan zijn op wandelafstand. Uw boodschappenwinkels en verdere voorzieningen zijn in de directe omgeving. Tevens is er een goed bus/tram verbinding en vindt u de uitvalswegen in de nabije omgeving.

Indeling;

Begane grond:

U komt binnen in de ruime hal. Hier bevindt zich het toilet en toegang naar de leefruimtes. Eén maal door de hal zult u verbaasd staan over de ruimte in deze woning. Aan de rechterhand vindt u de leef keuken met toegang naar de tuin. Geen groene vingers? Geen probleem. De achtertuin is zeer smal en beperkt qua ruimte en volledig onderhoudsvrij.

Aan de rechterzijde van de woning ligt de fijne ruime woonkamer. De gehele verdieping is voorzien van laminaat. In het midden van de woning vindt u de trap opgang naar de eerste verdieping.

1e verdieping:

Op de eerste verdieping bevinden zich drie ruime slaapkamers en de badkamer voorzien van een inloop douch, wastafel en toilet. Door de hoek ligging van de woning is er veel natuurlijk dag licht aanwezig.

2e verdieping:

Op deze verdieping vinden we de vierde slaapkamere en een aparte ruimte waar zich de aansluitingen van de wasmachine en droger zich bevinden. Hier is een ruime wasruimte gecreëerd. Ook de cv-ketel treft u hier.

Bijzonderheden:

-Eigen grond

-Bouwjaar 2007

-Oplevering per 01-02-2024

-Warmwater en warmtevoorziening middels cv-ketel (Intergas 2014 eigendom)

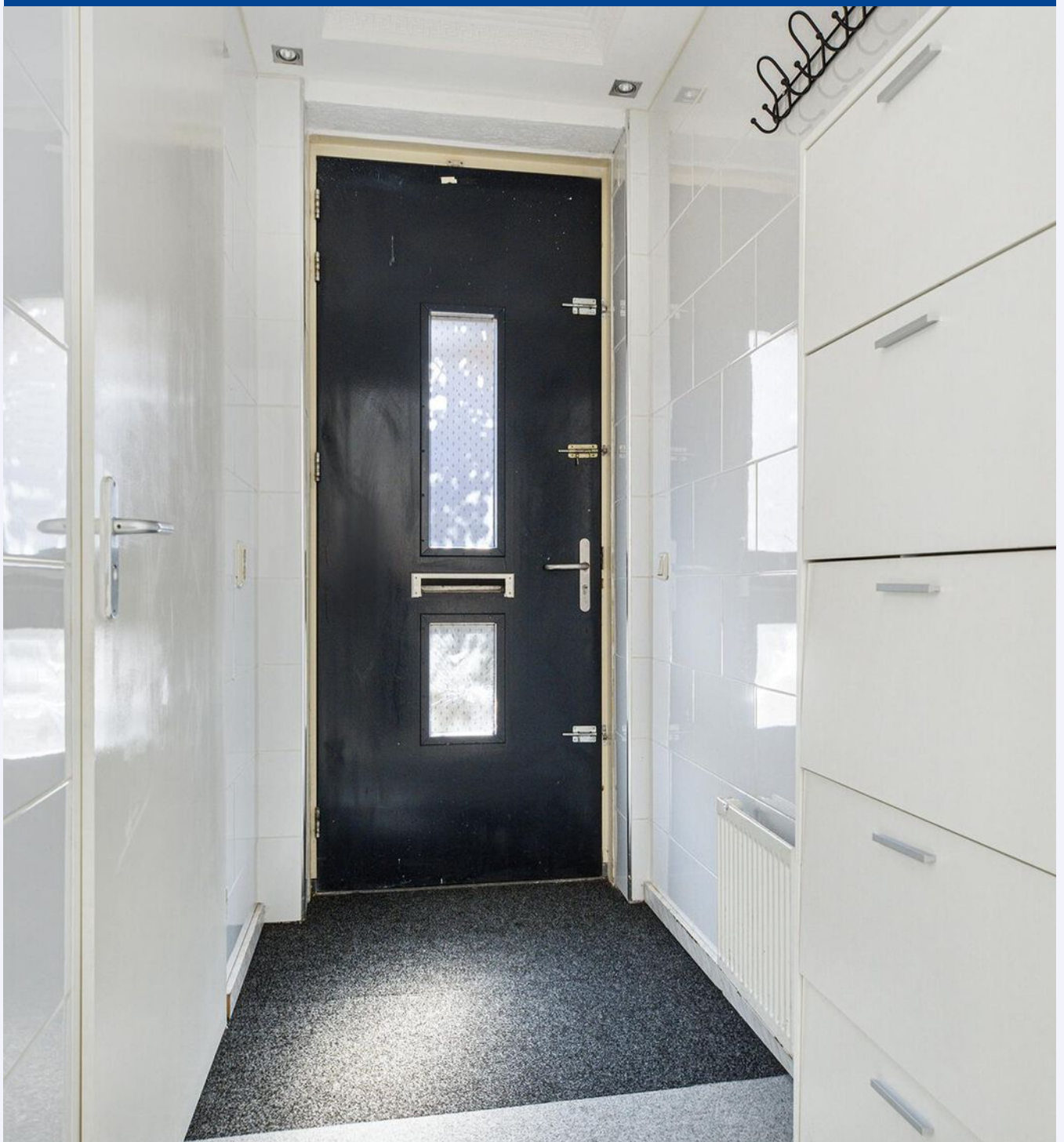
-Bij de woning hoort ook een ondergrondse parkeerplaats. De VvE bijdrage voor de parkeergarage is € 39.93 per maand.

Ook enthousiast geworden? Plan dan snel je afspraak!!

Verkopende Makelaar: Monique IJzelenberg

Je eigen woning nog niet verkocht? Ik kom graag langs voor een vrijblijvende en gratis waardebeoordeling.

Deze informatie is zoals je mag verwachten van ons, met veel zorg samengesteld. Toch komt het in uitzonderlijke gevallen voor dat blijkt dat de informatie niet volledig is. Daarom aanvaarden wij, als verkopend makelaar, geen aansprakelijkheid voor de juistheid en/of volledigheid ervan. Wat betekent dat er geen rechten ontleend kunnen worden aan de vermelde gegevens. We verstrekken je deze informatie om je uit te nodigen voor het plannen van een bezichtiging en het doen van een bod onder voorbehoud van gunning.

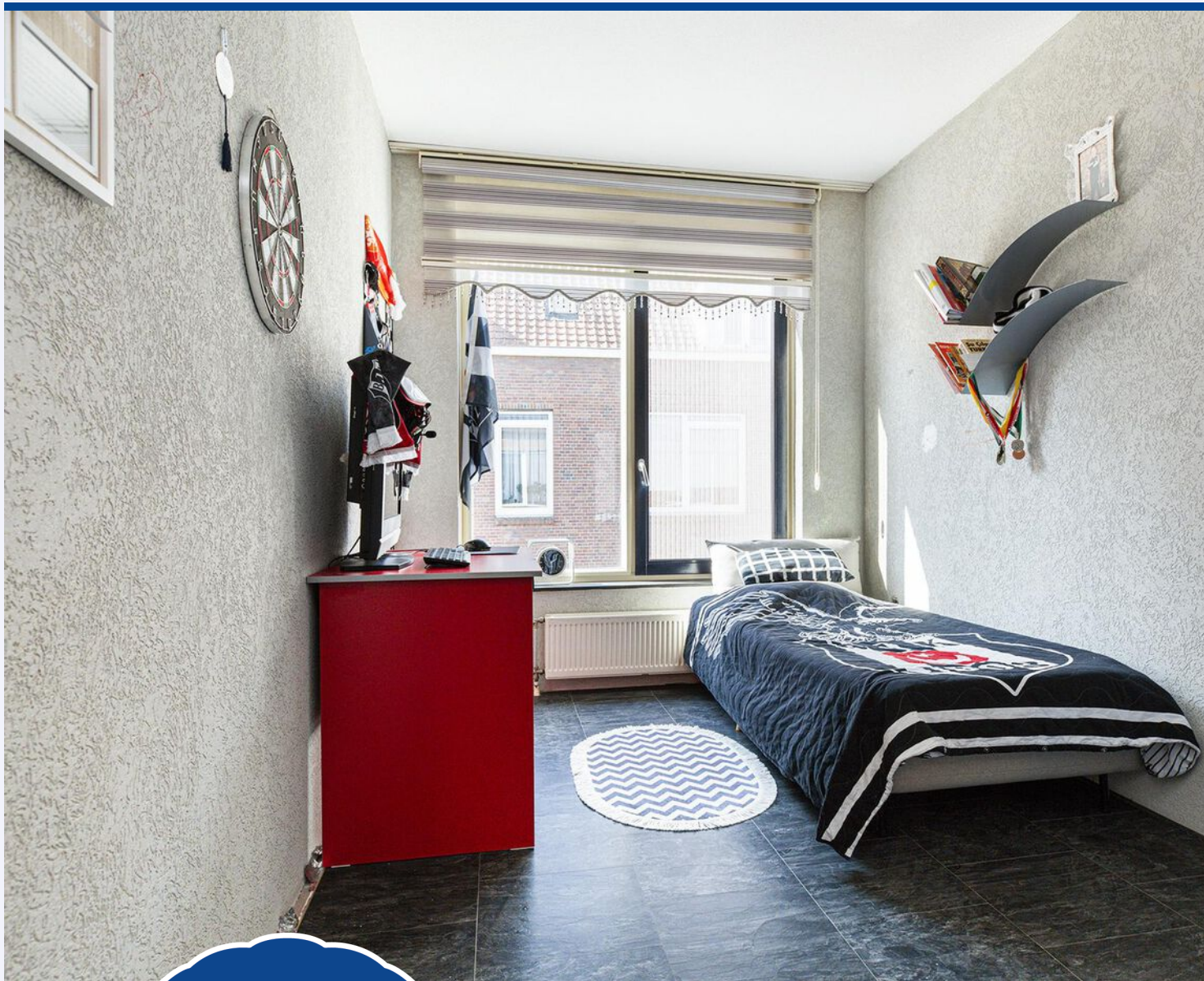




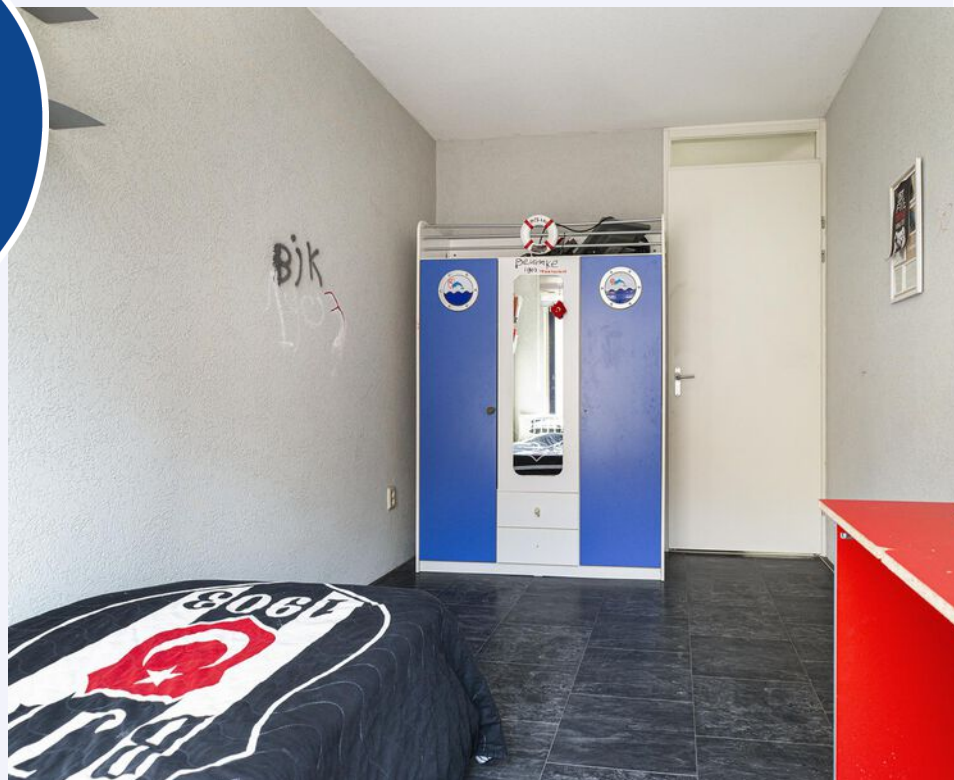


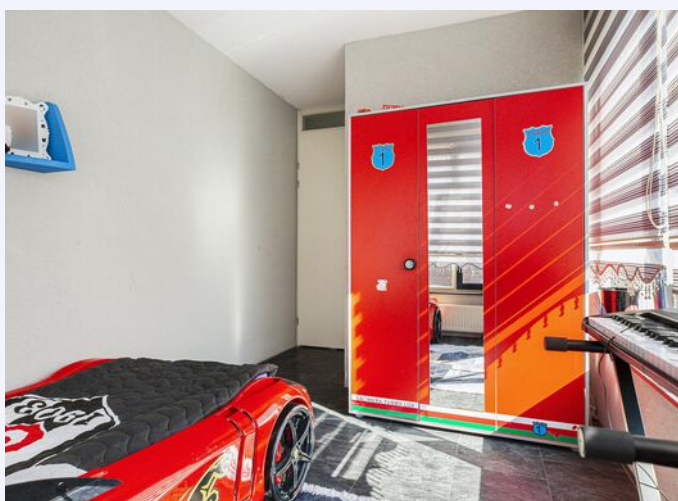
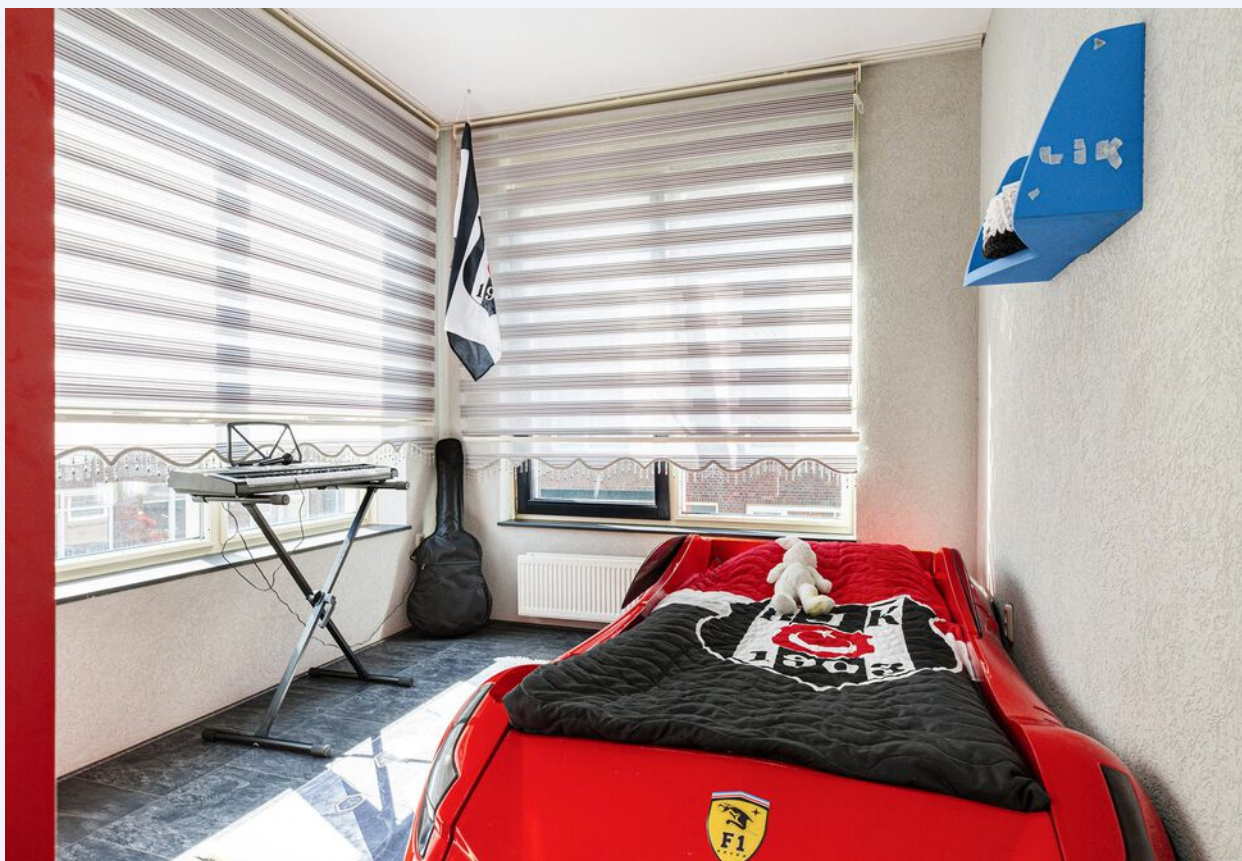
RUIME SLAAPKAMERS

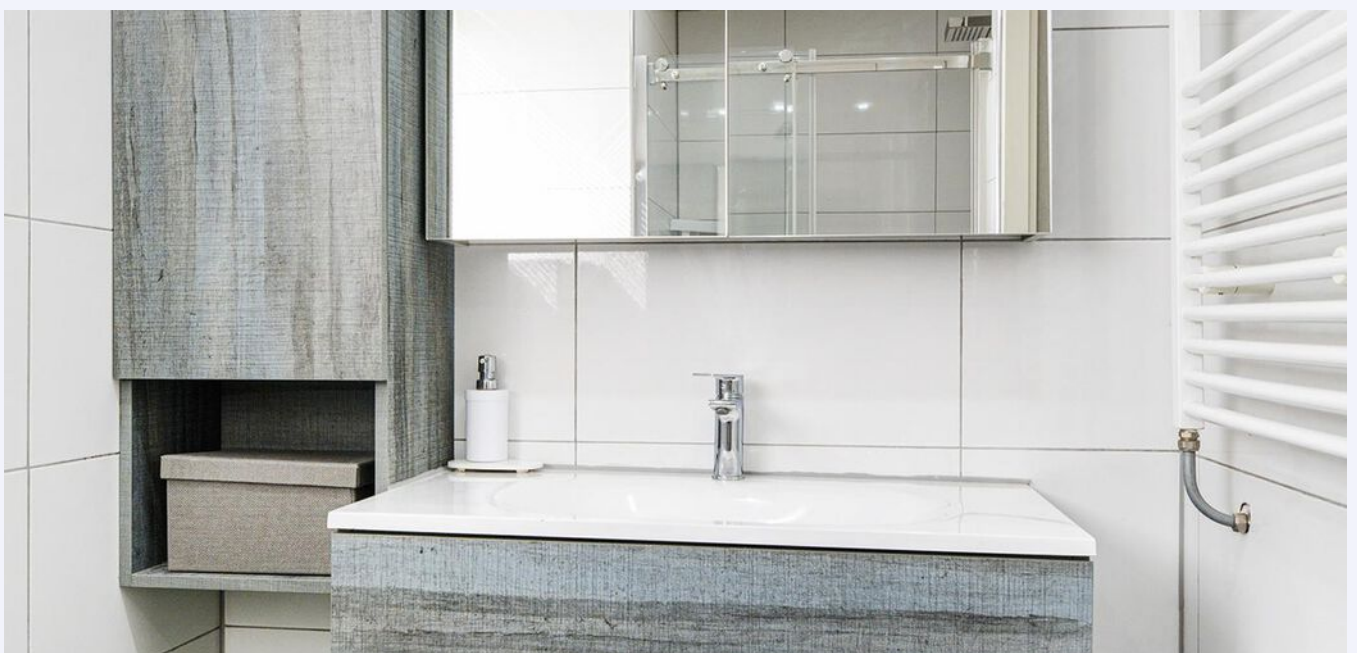




VEEL
NATUURLIJK
DAG LICHT





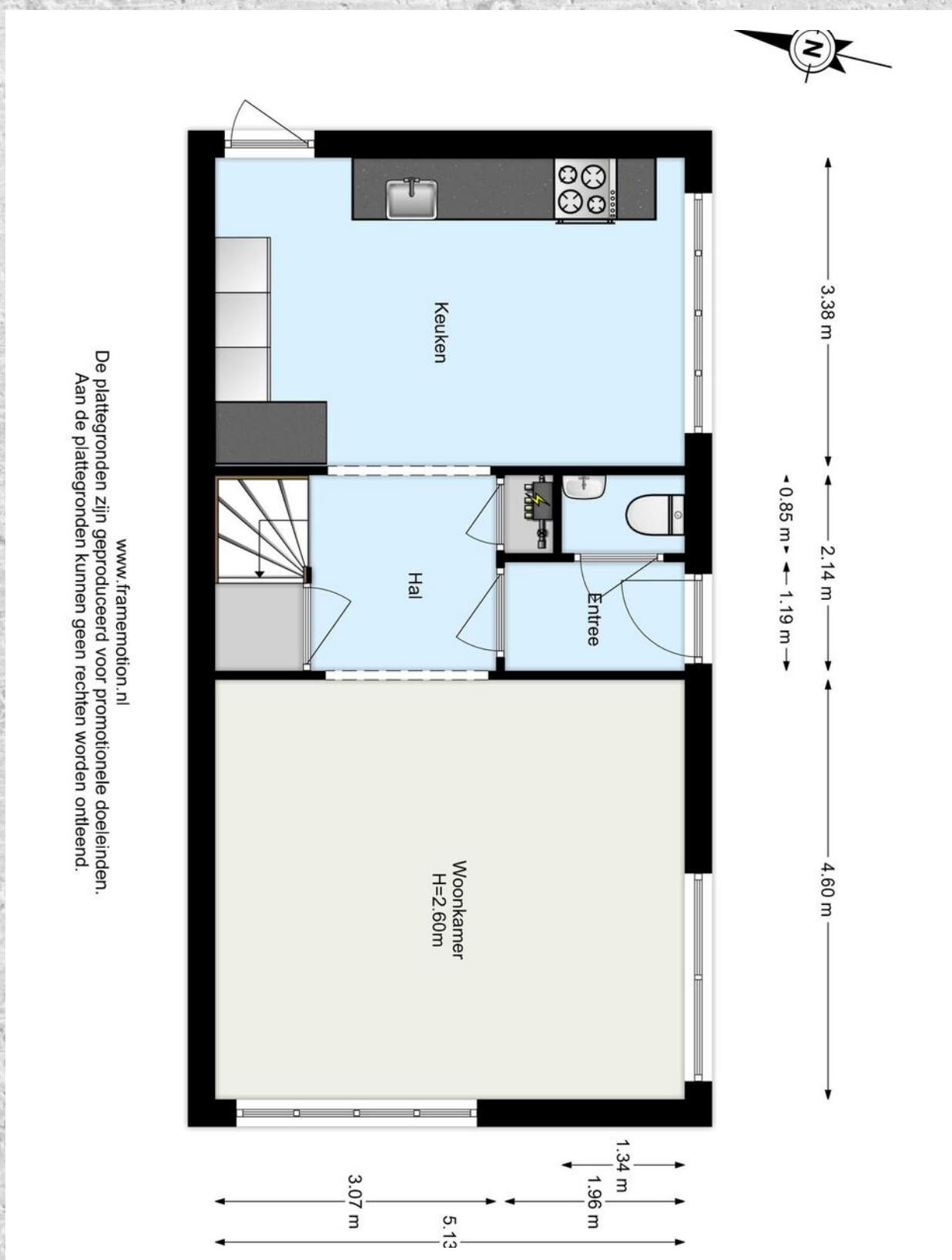




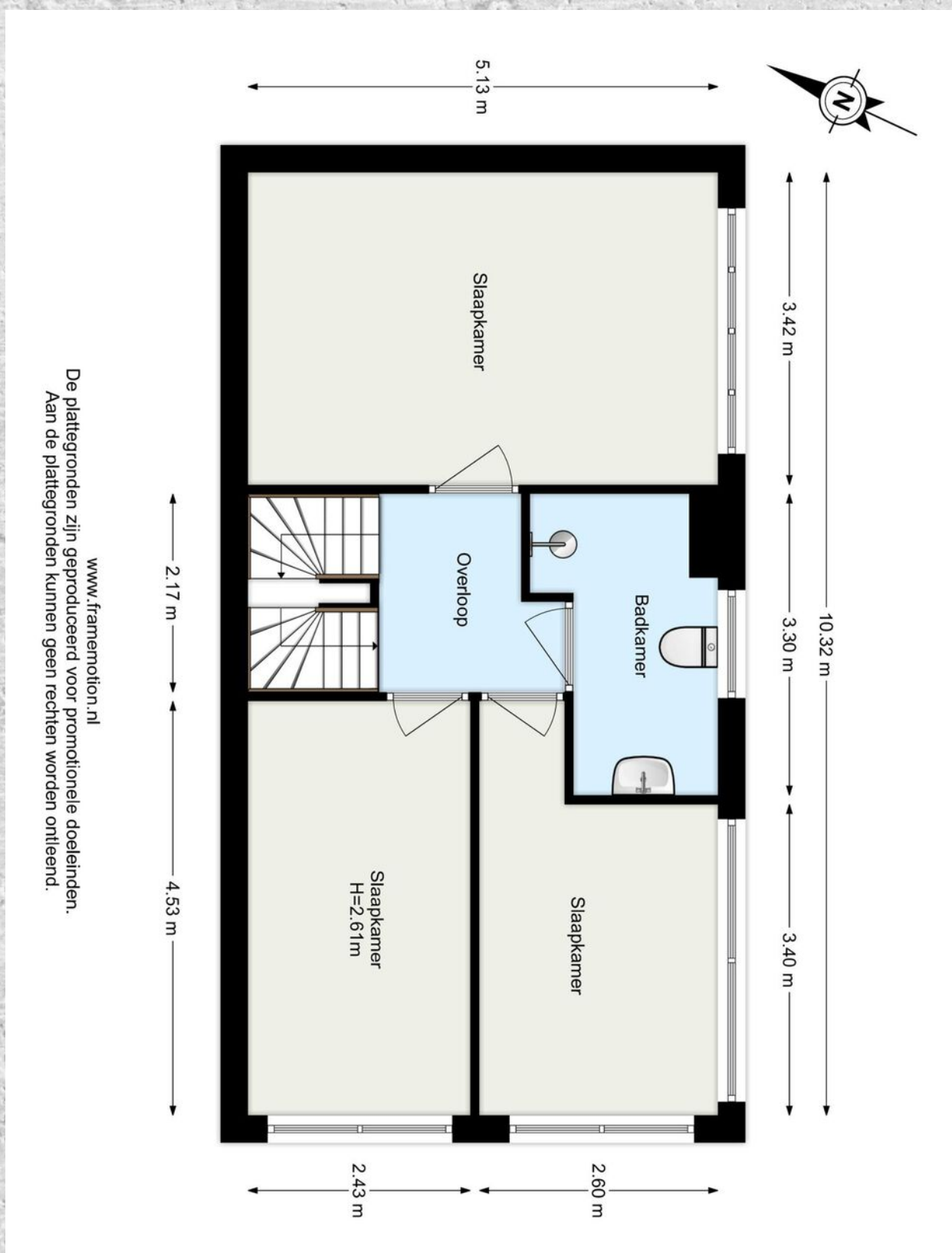
PLATTEGROND



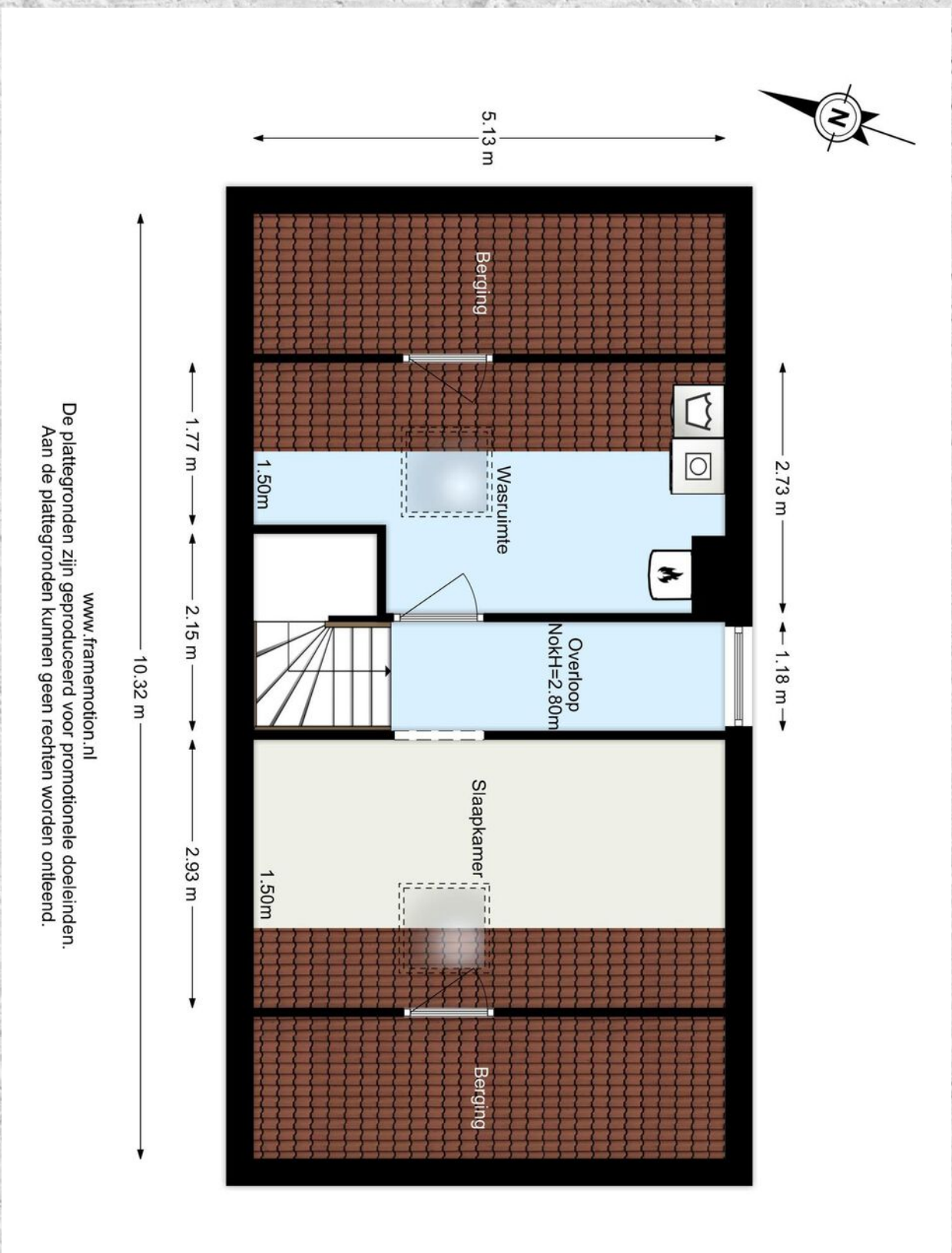
PLATTEGROND



PLATTEGROND



PLATTEGROND



KADASTRALE KAART

DAHLIASTRAAT 35 +PP ROTTERDAM

Kadastrale kaart

Uw referentie: listing



12345
25

Deze kaart is noordgericht

Perceelnummer

Huisnummer

Vastgestelde kadastrale grens

Voorlopige kadastrale grens

Administratieve kadastrale grens

Bebouwing

Voor een eensluidend uittreksel, geleverd op 4 januari 2022
De bewaarder van het kadaster en de openbare registers

Schaal 1: 500

Kadastrale gemeente Charlois

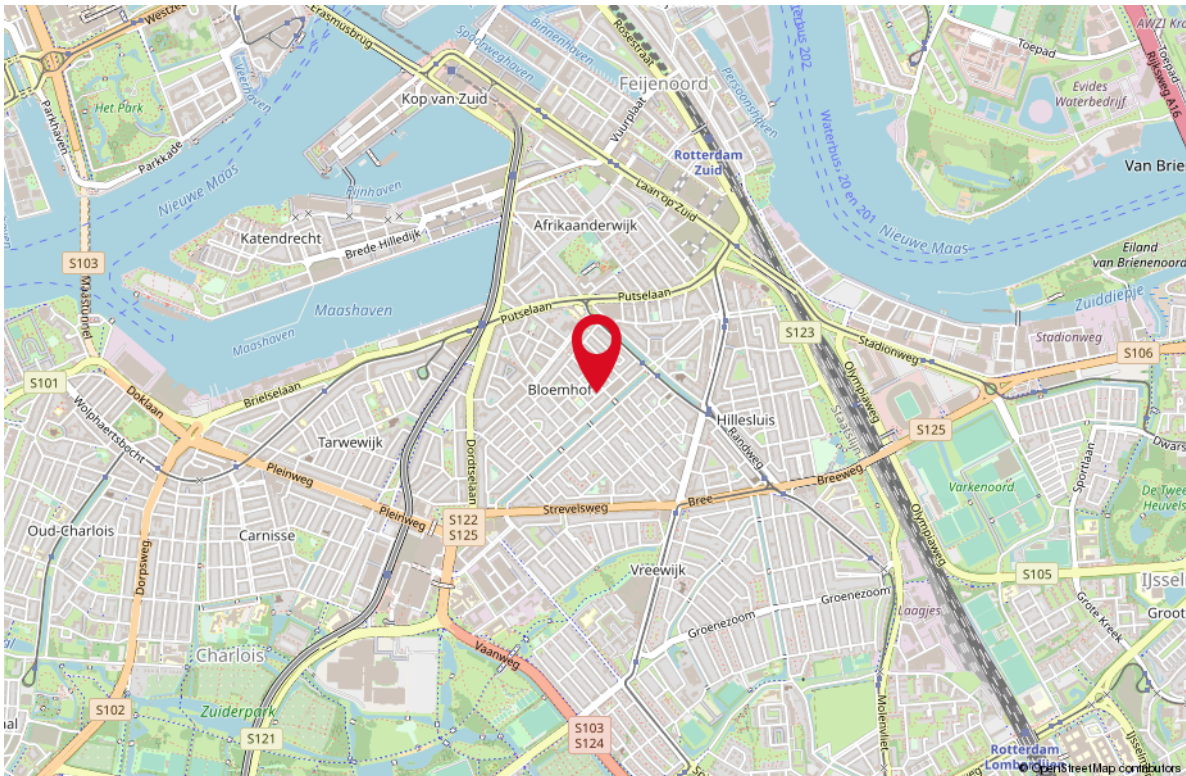
Sectie G

Perceel 5914

Aan dit uittreksel kunnen geen betrouwbare maten worden ontleend.
De Dienst voor het kadaster en de openbare registers behoudt zich de intellectuele
eigendomsrechten voor, waaronder het auteursrecht en het databankenrecht.

kadaster

DAHLIASTRAAT 35 +PP ROTTERDAM



STAPPENPLAN

Aankoopproces



OVER ONS

Je hebt dit huis bezichtigd en wat nu?
Een goed bod bepalen, je kansen vergroten en je risico's beperken. Dat is wat je mogelijk wilt als dit huis het helemaal zou kunnen zijn voor je. De makelaar (ik) die je net bij de bezichtiging heeft rondgeleid mag jou niet helpen; ik werk voor de verkoper. Maar elk van mijn collega's van RE/MAX is een zelfstandig ondernemer en werkt dus voor zijn of haar eigen klanten, wellicht dus voor jou? Voor je gemak heb ik de collega's hiernaast opgenomen; zie je een gezicht dat je aanstaat? Neem dan vooral eens contact op om de mogelijkheden te bespreken. We helpen je graag op weg!

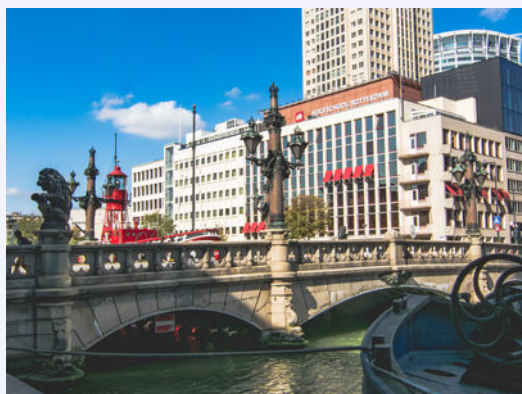


WONEN IN ROTTERDAM

Rotterdam is een stad met vele gezichten; een stoere havenstad, trendy uitgaansstad, chique winkelstad en hippe kunstenaarsstad. Maar Rotterdam is bovenal de architectuurstad van Nederland, waarin vernieuwen centraal staat en de skyline constant verandert. Tussen de wolkenkrabbers van Rotterdam kunt u alle kanten op. Lekker winkelen, heerlijk eten en volop musea en attracties in en rond het centrum. Rotterdam wordt dankzij de indrukwekkende skyline ook wel 'Manhattan aan de Maas' genoemd. De wereldhaven van Rotterdam is de grootste haven in Europa en staat in de top vijf van grootste havens ter wereld. Rotterdam is een bouwkundige en culturele wereldstad met veel attracties, festivals en musea.



*HAVENSTAD,
WINKELSTAD,
ARCHITECTUUR
& CULINAIRE
HOTSPOT!*





Uw makelaar:

Monique IJzelenberg

Actief in en om Rotterdam

Makelaar

06-45770367

moniqueijzelenberg@remax.nl

www.remax-totaal.nl



Gratis waardebepaling; weten wat je huis waard is

Weten wat je huis waard is, is niet alleen handig wanneer je je huis wilt verkopen. Ook voor het oversluiten van je hypotheek of de financiering van je verbouwing is het fijn om de waarde van je huis te weten. Je huis kan zomaar een overwaarde hebben! Overweeg je om je huis te verkopen? Begin dan alvast met een gratis waarde--bepaling door één van onze makelaars!

Hoe werkt een gratis waardebepaling?



Uitgebreide onderhoudscheck



Advies over verbeterpunten



De marktanalyse (wat doen vergelijkbare huizen?)



Concurrentie analyse



Marktpositie en verkoopadvies

BETROKKEN AANKOOP-- MAKELAAR ROTTERDAM

Onze werkwijze: altijd bereikbaar en gedegen advies. Het gehele aankooptraject uitbesteed aan één van onze makelaars zodat je je volledig ontzorgd kunt voelen!



Ook 's avonds en in het weekend beschikbaar



Voor 98% van onze klanten vinden wij het droomhuis



Alle info die jij nodig hebt, wanneer je het nodig hebt



Wij krijgen een 9.6 van meer dan 250 tevreden klanten

**WONEN IN
ROTTERDAM
DOE JE MET
RE/MAX**