



De mooiste tuin naast de Veluwe

10 prachtige appartementen in Lunteren



**Wonen in de
Tuin van Euterpe.
In het hart van
Lunteren, dichtbij
alle voorzieningen.**



Inhoudsopgave

Mooi in Lunteren	5
De locatie	6
Situatieoverzicht	9
Tuin van Euterpe in vogelvlucht	10
Plattegrond van het complex	12
Impressie vanaf de Dorpsstraat	14
Plattegrond appartement 35A	16
Plattegrond appartement 35B	17
Plattegrond appartement 35C	18
Plattegrond appartement 35D	19
Interieurimpressie appartement 35A	20
Plattegrond appartement 35E	22
Plattegrond appartement 35F	23
Comfortabel en energiezuinig	24
Plattegrond appartement 35G	26
Plattegrond appartement 35H	27
Interieurimpressie appartement 35F	28
Plattegrond appartement 35J	30
Plattegrond appartement 35K	31
Interieurimpressie appartement 35J	32
Impressie gezamenlijke garage	34
Projectpartners	36



**Lopend een boodschapje
doen, dat is het mooie
van deze plek.**



Fijn thuiskomen op een vertrouwde plek

Lunteren is onderdeel van de gemeente Ede. Met een oppervlakte van bijna 32.000 hectare is Ede een van de grootste gemeenten in het land en bevindt zich qua inwoners (ruim 120.000) in de top 30.

Lunteren is in de afgelopen jaren gegroeid, maar heeft haar dorps karakter behouden. Het dorp beschikt over een bloeiend verenigingsleven en een autovrije dorpskern. Door de gunstige ligging, in zowel een bosrijke als een landelijke omgeving, is het in Lunteren een genot om te wonen. Ons kent ons, oud en vertrouwd.

Vanuit Lunteren heeft u snelle aansluitingen op de A1, A12, A30 en A50. De spoor- en wegverbindingen vanuit Lunteren zijn uitstekend. Amersfoort, Ede en Arnhem zijn zowel per auto als per trein snel te bereiken en bieden u vele ontspanningsmogelijkheden.

Comfortabel wonen in het centrum van Lunteren met een groene landelijke omgeving. Een plek om van te houden. Kortom, wij zorgen ervoor dat u straks fantastisch woont in de Tuin van Euterpe. Beschut, besloten en overal dichtbij.

Welkom thuis!

Mooi in Lunteren



De locatie

In de tuin achter de prachtige monumentale villa Euterpe, die decennia dienst heeft gedaan als verenigingsgebouw voor de muziekvereniging KNA, wordt een kleinschalig appartementencomplex gebouwd. Op de plek waar jarenlang geoefend is door de Lunterse Muziekvereniging komen straks 10 seniorenappartementen, die volledig op zullen gaan in de groene omgeving.

Groen wordt deze omgeving zeker. Het aangrenzende buurtpark aan de Roskammersteeg wordt uitgebreid. Hierdoor ontstaat een schitterende parkachtige omgeving van waaruit het mogelijk wordt om heerlijk te wandelen tot aan het Beeklaantje.

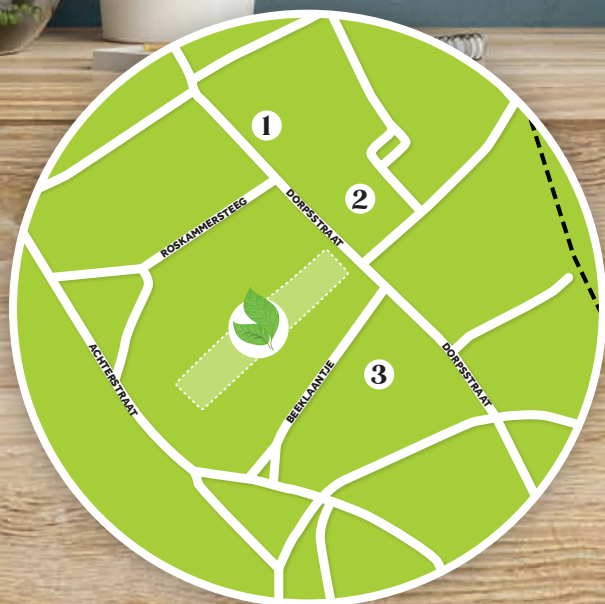
Via de Dorpsstraat bent u snel in het gezellige centrum van Lunteren, met haar vele winkeltjes en horecagelegenheden. Andere voorzieningen zoals de supermarkt, Grote kerk (1) of huisarts zijn ook allemaal op loopafstand

uitstekend bereikbaar vanuit uw appartement. Aan de overzijde van de Dorpsstraat ligt het Westhoffhuis (2), het dorps huis waar veel leuke activiteiten worden georganiseerd en waar ook de bibliotheek gevestigd is. Verpleeghuis De Honskamp (3), dat aan de overzijde van het Beeklaantje is gesitueerd, biedt ook diverse activiteiten die voor de mensen uit de buurt toegankelijk zijn.

Omliggende plaatsen zoals Ede en Barneveld zijn met de auto of fiets snel bereikbaar via de Edeseweg, Lunterseweg en de Barneveldseweg. Het treinstation van Lunteren is op loopafstand. Via deze halte bent u snel in het centrum van Ede, Barneveld of Amersfoort.

**In Tuin van Euterpe
komt u altijd thuis
in een oase van rust**





Hoe hartje Lunteren
wilt u het hebben?





De situatie

**Heerlijk wonen
in een parkachtige
omgeving. De auto
parkeert u in de
ondergrondse
parkeergarage.**

Vanaf het Buurtparkje aan de Roskammersteeg wordt een prachtige parkzone aangelegd die aansluit op het Beeklaantje. Zo ontstaat een heerlijk wandelgebied waar u tot rust kunt komen.

Om het groen niet te verstoren krijgt het gebouw een sedumdak en wordt een ondergrondse parkeergarage aangelegd. Ieder appartement krijgt een eigen plek en er is ook voldoende ruimte voor bezoek. Vanuit de parkeergarage heeft u via de lift direct toegang tot begane grond en eerste verdieping.

De ingang van het terrein bevindt zich aan de Dorpsstraat. Vanaf die zijde kunt u met de auto of fiets de garage betreden.

Vanaf het Beeklaantje en vanaf de Roskammersteeg is het alleen mogelijk om te voet bij het appartementengebouw te komen. Zo zorgen we ervoor dat er geen onnodige verstoring van de rustige omgeving zal zijn.



Tuin van Euterpe in vogelvlucht



Plattegrond van het complex

De heerlijk ruime appartementen hebben allemaal een eigen parkeerplaats in de ondergrondse parkeergarage. Hier bevinden zich tevens de bergingen. U bereikt de garage via de Dorpsstraat. Het elektronische toegangshek kunt u met uw persoonlijke zender op afstand bedienen. Veiligheid en gemak gaan hand in hand.

Vanuit de kelder kunt u zowel via het trappenhuis als met de lift naar de bovenliggende etages. De woningen bereikt u via de gang die als een lint alle woningen met elkaar verbindt.

U kunt het gebouw ook via de hoofdentree betreden, of via de toegangsdeuren halverwege. Vanuit hier kunt u ook met de lift naar de bovengelegen appartementen.



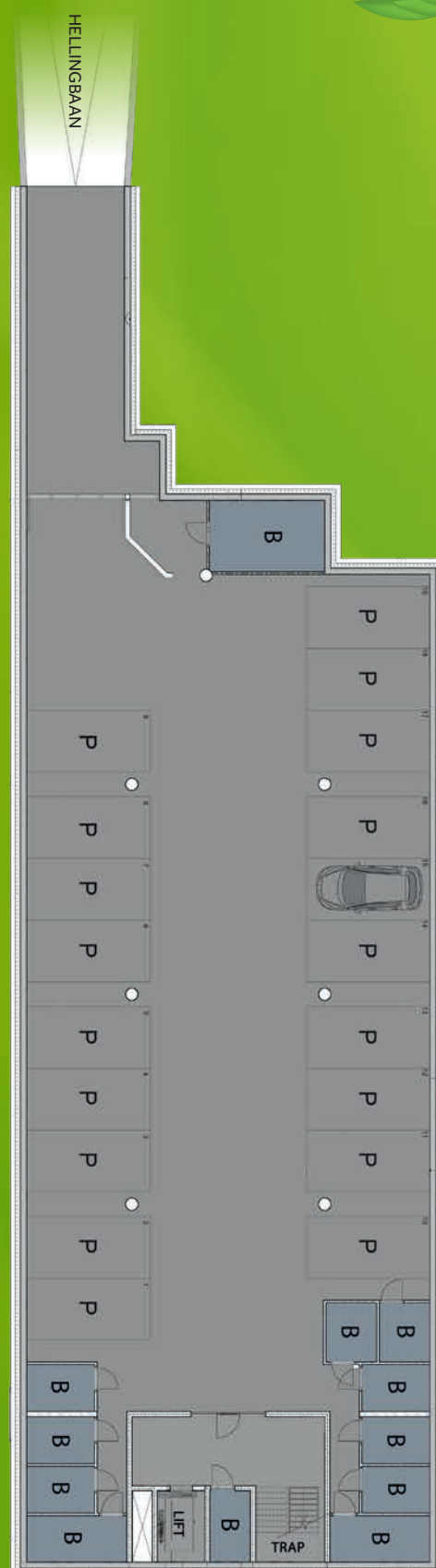
Begane grond



Eerste verdieping



Kelder



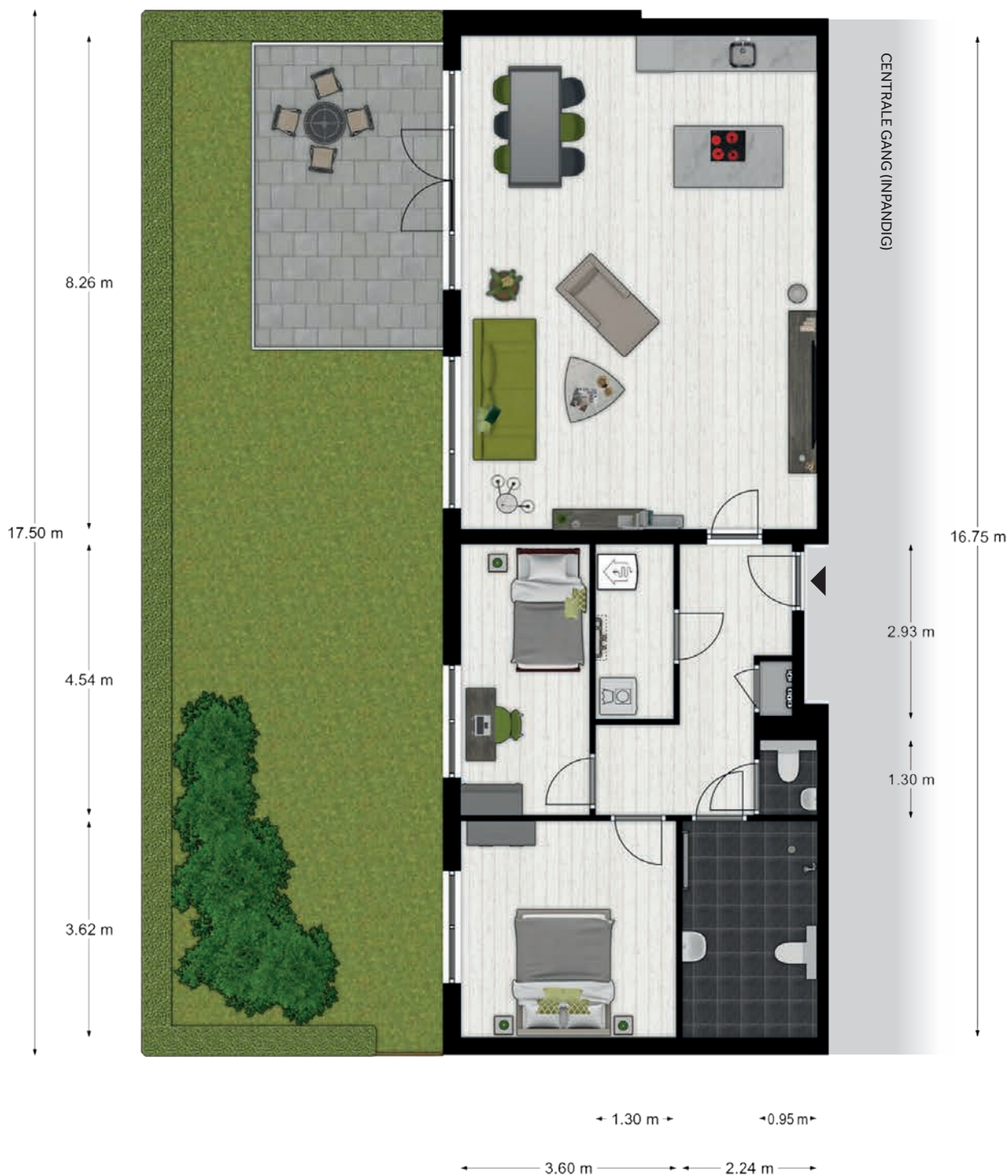
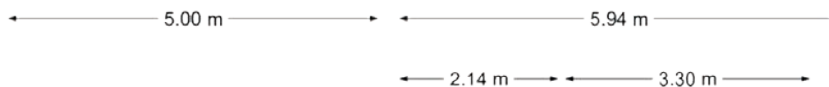
“ Veiligheid en gemak gaan hand in hand.

Tuin van Euterpe vanaf de Dorpsstraat





Appartement 35^A



Gebruiksoppervlak
ca. 98 m²



Aantal kamers
3



Eigen berging
In de kelder ca. 5 m²



Tuinoppervlak
ca. 95 m²



2 Slaapkamers
ca. 13 m² & ca. 9 m²



Eigen parkeerplaats
In de parkeergarage

Appartement 35^B



Gebruiksoppervlak
ca. 98 m²



Aantal kamers
3



Eigen berging
In de kelder ca. 5 m²



Tuinoppervlak
ca. 110 m²



2 Slaapkamers
ca. 13 m² & ca. 9 m²



Eigen parkeerplaats
In de parkeergarage

Appartement 35^c



Gebruiksoppervlak
ca. 98 m²



Aantal kamers
3



Eigen berging
In de kelder ca. 5 m²



Tuinoppervlak
ca. 75 m²



2 Slaapkamers
ca. 13 m² & ca. 9 m²



Eigen parkeerplaats
In de parkeergarage

Appartement 35^D



Gebruiksoppervlak
ca. 98 m²



Aantal kamers
3



Eigen berging
In de kelder ca. 5 m²



Tuinoppervlak
ca. 105 m²



2 Slaapkamers
ca. 13 m² & ca. 9 m²



Eigen parkeerplaats
In de parkeergarage





Interieur appartement 35^A

Appartement 35^E



Gebruiksoppervlak
ca. 98 m²



Aantal kamers
3



Eigen berging
In de kelder ca. 5 m²



Tuinoppervlak
ca. 110 m²



2 Slaapkamers
ca. 13 m² & ca. 9 m²



Eigen parkeerplaats
In de parkeergarage

Appartement 35^F



Gebruiksoppervlak
ca. 98 m²



Aantal kamers
3



Eigen berging
In de kelder ca. 5 m²



Tuinoppervlak
ca. 110 m²



2 Slaapkamers
ca. 13 m² & ca. 9 m²



Eigen parkeerplaats
In de parkeergarage

“ **Duurzaamheid staat hier hoog in het vaandel. De appartementen zijn niet alleen energiezuinig; u bent hiermee ook zuinig op de natuur. Want wat mooi is moet ook mooi blijven.** ”

Comfortabel en energiezuinig

Het zal u vast niet verbazen dat bij de appartementen van Tuinen van Euterpe ook gedacht is aan duurzaamheid.

Er zijn diverse maatregelen getroffen om het energieverbruik zo laag mogelijk te kunnen houden. De woningen zijn uitstekend geïsoleerd en voorzien van HR++ beglazing. De ruimtes in huis worden verwarmd door middel van vloerverwarming. U woont hier heerlijk comfortabel. Omdat de appartementen volledig gasloos zijn, maakt u geen gebruik van fossiele brandstoffen. Ook dat is enorm duurzaam. Koken doet u dus bijvoorbeeld op inductie.

Zelfs de parkeergarage is klaar voor de toekomst. Er wordt een elektrische laadpaal geplaatst, zodat u bij 2 parkeerplaatsen uw moderne elektrische auto kunt opladen. Aan werkelijk alles is hier gedacht!



Appartement 35^G



Gebruiksoppervlak
ca. 98 m²



Aantal kamers
3



Eigen berging
In de kelder ca. 5 m²



Tuinoppervlak
ca. 185 m²



2 Slaapkamers
ca. 13 m² & ca. 9 m²



Eigen parkeerplaats
In de parkeergarage

Appartement 35^H



Gebruiksoppervlak
ca. 98 m²



Aantal kamers
3



Eigen berging
In de kelder ca. 5 m²



Tuinoppervlak
ca. 140 m²



2 Slaapkamers
ca. 13 m² & ca. 9 m²



Eigen parkeerplaats
In de parkeergarage



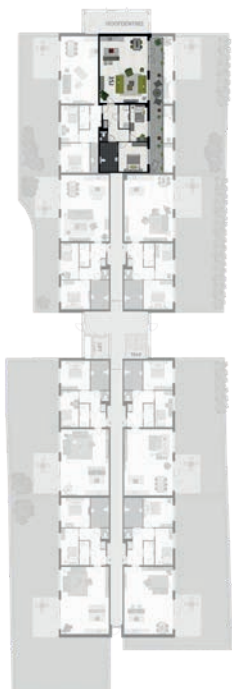
Interieur appartement 35^F



Appartement 35^J

5.94 m

2.24 m 3.60 m



Gebruiksoppervlak
ca. 98 m²



Aantal kamers
3



Eigen berging
In de kelder ca. 7 m²



Terras- /balkonoppervlak
ca. 25 m²



2 Slaapkamers
ca. 13 m² & ca. 9 m²



Eigen parkeerplaats
In de parkeergarage

Appartement 35^K



Gebruiksoppervlak
ca. 98 m²



Aantal kamers
3



Eigen berging
In de kelder ca. 7 m²



Terras- /balkonoppervlak
ca. 25 m²



2 Slaapkamers
ca. 13 m² & ca. 9 m²



Eigen parkeerplaats
In de parkeergarage

A modern apartment interior featuring a balcony with a glass railing and a large potted plant. The living area has a wooden herringbone floor, a grey rug, a black coffee table, and a dark wood console table. A white door is visible in the background. The ceiling is finished with horizontal wood planks.

Interieur appartement 35J





Parkeergarage





Maaïke van Doorn Makelaar

telefoon 0318 48 37 00

www.maaïkevandoornmakelaar.nl



Bouwbedrijf H. Klomp & Zn. B.V.

telefoon 0318 48 24 66

www.bouwbedrijfklomp.nl

vpva

VAN PUTTEN VAN APELDOORN

notarissen

adviseurs

mediators

Van Putten Van Apeldoorn Lunteren

telefoon 0318 48 31 51

www.vpvanotarissen.nl

MEMORISE

RECLAMEBUREAU

Memorise Reclamebureau

telefoon 0318 62 83 83

www.memorise.nl