

# STRAND RESIDENCE

BERGEN AAN ZEE

INVENTARIS & PLATTEGRONDEN



## INHOUD

INTERIEURPAKKETTEN	4
EINRICHTUNGSPAKETE	5
MATERIALEN / <i>MATERIALIEN</i> <b>RESIDENCE CHIQUE</b>	10
MATERIALEN / <i>MATERIALIEN</i> <b>BEACH LUXURY</b>	11
INVENTARISLIJST	12
INVENTARLISTE	13
IMPRESSIES VAN DE APPARTEMENTEN	15
BESCHREIBUNGEN DER APPARTEMENTS	15
ZEEWEG   TYPE 1-2A	17
ZEEWEG   TYPE 1-4A	19
ZEEWEG   TYPE 1-4B	21
ZEEWEG   TYPE 1-4C	23
ZEEWEG   TYPE 1-4D	25
ZEEWEG   TYPE 1-6A	27
ZEEWEG   TYPE 1-7A	29
ZEEWEG   TYPE 1-8A	31
VAN HASSELTWEG   TYPE 2-2A	33
VAN HASSELTWEG   TYPE 2-4A	35
VAN HASSELTWEG   TYPE 2-4C	37
VAN HASSELTWEG   TYPE 2-4D	39
VAN HASSELTWEG   TYPE 2-4F	41
VAN HASSELTWEG   TYPE 2-4G	43
VAN HASSELTWEG   TYPE 2-5A	45
VAN HASSELTWEG   TYPE 2-6A	47
VAN HASSELTWEG   TYPE 2-6B	49
VAN HASSELTWEG   TYPE 2-6C	51
VAN HASSELTWEG   TYPE 2-6E	53



## INTERIEURPAKKETTEN

De inrichting en inventaris is zorgvuldig geselecteerd door interieurarchitecten. Er is keuze uit twee pakketten: **Beach Luxury** of **Residence Chique**, elk met een eigen uitstraling.

De kwaliteit en het comfort van beide pakketten is gelijk. Hoogwaardige kwaliteit en een luxe uitstraling geldt voor alle gebruikte materialen en elementen. Met beide interieurpakketten ontstaat een luxe en sfeervol appartement. Tijdens de selectie is tevens veel aandacht geweest voor de duurzaamheid van de gekozen elementen.

De apparatuur in de keuken en het sanitair in de badkamer en toilet zijn uitsluitend van A-merken.

Bij de aankoop van uw appartement bent u verplicht één van de interieurpakketten te kiezen. In de aankoopsom van uw appartement zijn deze kosten al verwerkt, net zoals de aansluitkosten van het modem, CAI en internet.



## EINRICHTUNGSPAKETE

*Die Inneneinrichtung wurde mit großer Sorgfalt von Innenarchitekt ausgewählt. Es werden zwei Pakete angeboten: **Beach Luxury** oder **Residence Chique**. Jedes mit seiner eigenen Ausstrahlung.*

*Die Pakete unterscheiden sich nicht in Qualität und Wohnkomfort. Die hochwertige Qualität und luxuriöse Ausstrahlung wurde auf alle verwendeten Elemente und Materialien übertragen. Mit beiden Einrichtungspaketen wird ein luxuriöses und geschmackvolles Appartement gestaltet. Bei der Zusammenstellung wurde zudem besonders auf die Langlebigkeit der gewählten Elemente und Materialien geachtet.*

*Die Geräte in der Küche und die sanitäre Einrichtung im Badezimmer und dem WC sind ausschließlich A-Marken.*

*Beim Kauf Ihres Appartement sind Sie verpflichtet, sich für eines der Einrichtungspakete zu entscheiden. In der Kaufsumme Ihres Apartments sind diese Kosten bereits enthalten, ebenso wie die Anschlusskosten für Modem, Gemeinschaftsantenne und Internet.*

## RESIDENCE CHIQUE

De kleuren en materialen uit de style Residence Chique bestaan uit warme, donkerdere kleuren en tinten. Deze kleurencombinatie zorgt voor een chique, sfeervol en tijdloos appartement dat in elk jaargetij een fantastische uitstraling heeft. De appartementen worden afgestyled met stijlvolle accessoires.

Voor de meubels en elementen op de balkons is voor beide stylen hetzelfde geselecteerd. Dit voor de eenheid en het aanzicht naar de appartementen toe van buitenaf.

*Die Farben und Materialien des Pakets Residence Chique bestehen aus dunklen und warmen Tönen. Diese Farbkombination schafft Gemütlichkeit und Wohlfühlkomfort und hat in jeder Jahreszeit eine fantastische Ausstrahlung. Die Apartments werden mit stilvollen Accessoires dekoriert. Um eine einheitliche Außenansicht der Apartments zu schaffen, wurden bei beiden Einrichtungsstilen dieselben Balkonmöbel und -elemente gewählt.*



BANK ANTRACIET



FAUTEUIL ZITHOEK



LAMPJE NACHTKASTJE



BIJZETTAFEL



DESK



BOXSPRING ANTRACIET



EETTAFELSTOEL



LAMP EETTAFEL



REK DECO LARGE



EETTAFEL



NACHTKASTJE



PLANT STRELITZIA



SALONTAFEL DEEL 2



DECORATIEREK



HOCKER BIJ ZITHOEK



SIDETABLE



HOCKER BIJ ZITHOEK



SLAAPKAMERLAMP



TV MEUBEL



VLOERLAMP

## TERRAS EN BALKON



BIJZETTAFEL LOUNGESET

EETTAFEL STOEL



LOUNGE DINING CHAIR



BISTRO DINING TABLE



LOUNGESET



## BEACH LUXURY

Lichte, natuurlijke, tinten welke schitterend tot uiting komen in het bijzondere licht aan de kust; Beach Luxury zorgt voor een fijn strandgevoel! Het kleurenpalet dat u tegenkomt op het strand en in de duinen, herkent u in uw appartement weer terug. De samenstelling zorgt voor een ruimtelijk en rustgevend gevoel. De appartementen worden afgestyled met stijlvolle accessoires. Voor de meubels en elementen op de balkons is voor beide stylen hetzelfde geselecteerd. Dit voor de eenheid en het aanzicht naar de appartementen toe van buitenaf.

*Helle und natürliche Töne, die durch das besondere Licht an der Küste perfekt zum Ausdruck gebracht werden - Beach Luxury schafft ein herrliches Strandfeeling! Die Farben von Strand und Dünen spiegeln sich auch in Ihrem Appartement wider. Die Zusammenstellung schafft Räumlichkeit und strahlt Ruhe aus. Die Apartments werden mit stilvollen Accessoires dekoriert. Um eine einheitliche Außenansicht der Apartments zu schaffen, wurden bei beiden Einrichtungsstilen dieselben Balkonmöbel und -elemente gewählt.*



BANK BEACH



FAUTEUIL ZITHOEK



LAMPJE NACHTKASTJE



BIJZETTAFEL



DESK



BOXSPRING ZANDKLEUR



SALONTAFEL DEEL 2



PLANT STRELITZIA



NACHTKASTJE



HOCKER BIJ ZITHOEK



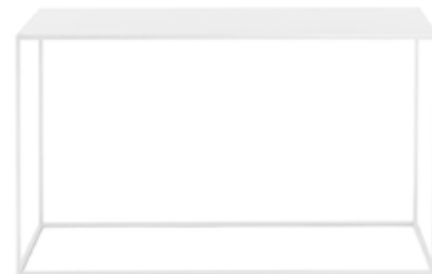
LAMP EETTAFEL



REK



HOCKER BIJ ZITHOEK



SIDETABLE



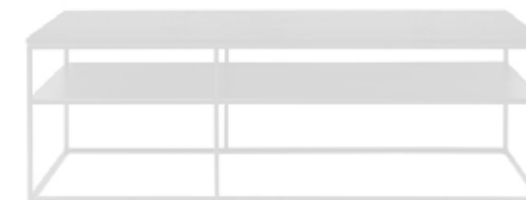
EETTAFELSTOEL



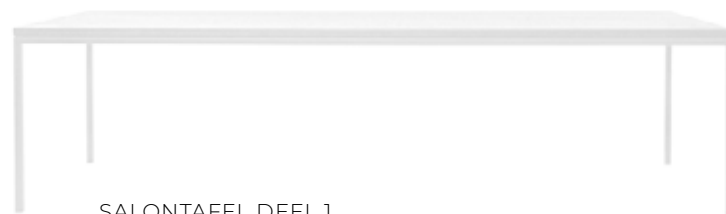
EETTAFEL



VLOERLAMP



TV MEUBEL



SALONTAFEL DEEL 1

## TERRAS EN BALKON



BIJZETTAFEL LOUNGESET



EETTAFEL STOEL



LOUNGE DINING CHAIR



BISTRO DINING TABLE



LOUNGESET



## MATERIALEN / MATERIALIEN **RESIDENCE CHIQUE**



KEUKENBLAD

EETKAMERSTOEL

FAUTEUIL

TAFELBLAD

VLOER



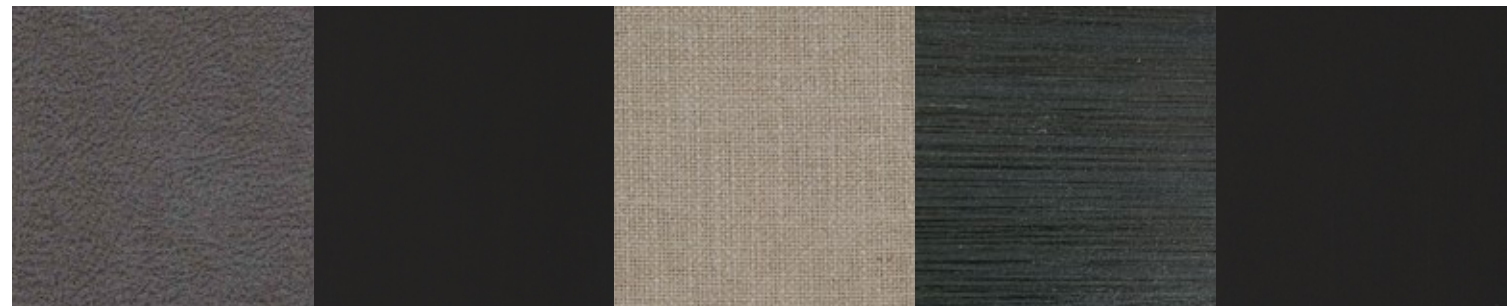
BADKAMER TEGEL

ACCESSOIRES 1

ACCESSOIRES 2

BANK

NACHTKASTJE BLAD



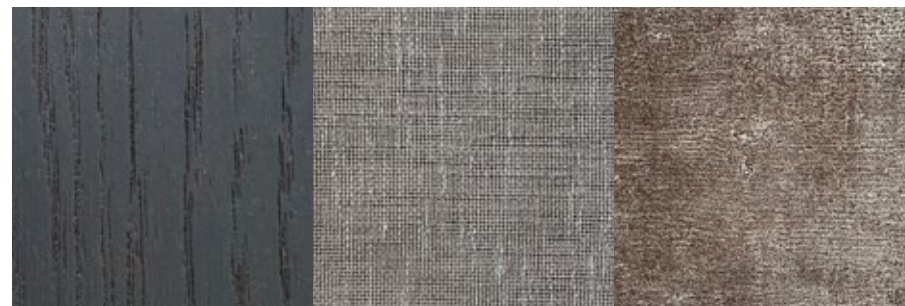
BOXSPRING

GARDEROBE KAST

GORDIJNEN

JALOEZIE

KEUKENFRONT



SALONTAFEL

VITRAGES

VLOERKLEED

## MATERIALEN / MATERIALIEN **BEACH LUXURY**



KEUKENBLAD

EETKAMERSTOEL

FAUTEUIL

TAFELBLAD

VLOER



ACCESSOIRES 1

ACCESSOIRES 2

ACCESSOIRES 3

BANK

NACHTKASTJE BLAD



BOXSPRING

GARDEROBE KAST

GORDIJNEN

JALOEZIE

BADKAMER TEGEL



KEUKENFRONT

SALONTAFEL

VITRAGES

VLOERKLEED

## INVENTARISLIJST

### HAL EN ENTREE:

- Inloopmat
- Plafondlamp
- Elektrisch slot

### WOONKAMER:

- Plafondlamp
- Bankstel – 245 cm
- Staande lamp met marmeren voet
- Fauteuil & hocker
- Leeslamp
- Bijzettafel
- Vloerkleed 200 x 300 cm
- Salontafel 150 x 40 cm & 55 x 40 cm
- TV Dressoir 160 x 35 cm
- Smart TV 55 inch
- Accessoires, wanddecoratie en planten
- Vitrages en jaloezieën

### KEUKEN:

- Plafondlamp
- Nespresso machine
- Quooker
- Blusdeken
- Keukenpakket
- Keukenservies
- Handoekhaak
- Eettafel 250 x 100 cm
- Eetkamerstoelen
- Hanglamp

### SLAAPKAMERS:

- Boxsprings met matras 80 x 210
- Headbord
- Dekbed, hoofdkussen, matrashoes en kussenhoes
- Nachtkastjes met lamp
- Smart TV 43 inch
- Sidetable
- Garderobekast
- Kluisje, in één van de slaapkamers
- Gordijnen en jaloezieën

### BADKAMERS:

- Plafondlamp
- Handoekhaak
- Pedaalemmer

### TOILET:

- Plafondlamp
- Handoekhaak
- Toiletborstel en houder
- Pedaalemmer

### BERGING:

- Plafondlamp
- Was-droogcombinatie
- Technische installatie
- Kapstok
- Stofzuiger

### METERKAST:

- Brandblusser
- Apparatuur t.b.v. internet

### BUITENRUIMTE:

- Tuinstoelen
- Tuintafel
- Parasol
- Plant



Bovenstaande inventarislijst is ter indicatie en kan per type appartement verschillen. Aan deze lijst kunnen geen rechten worden ontleend. De maten en indelingen kunnen per appartementen-type afwijken. De appartementen worden zo optimaal mogelijk ingericht, een definitieve inventarislijst ontvangt u bij de contractstukken.

## INVENTARLISTE

### TREPPENHAUS UND EINGANG:

- Türmatte
- Deckenlampe
- Elektrisches Schloss

### WOHNZIMMER:

- Deckenlampe
- Couchgarnitur – 245 cm
- Stehlampe mit Marmorfuss
- Sessel & Hocker
- Leselampe
- Beistelltisch
- Teppich 200 x 300 cm
- Couchtisch 150 x 40 cm & 55 x 40 cm
- TV-Möbel 160 x 35 cm
- Smart-TV 55 Inch
- Accessoires, Wanddekoration und Pflanzen
- Gardinen und Jalousien

### KÜCHE:

- Deckenlampe
- Nespresso Kaffeemaschine
- Quooker
- Feuerlöschdecke
- Küchenpaket
- Kochgeschirr
- Handtuchhaken
- Esstisch 250 x 100 cm
- Esszimmerstühle
- Hängelampe

### SCHLAFZIMMER

- Boxspringbetten mit Matratze 80 x 210 cm
- Kopfteil
- Deckbett, Kopfkissen, Matratzenschoner und Kissenschoner
- Nachttisch mit Lampe
- Smart-TV 43 Inch
- Beistelltisch
- Kleiderschrank
- Tresor, in einem der Schlafzimmer
- Gardinen und Jalousien

### BADEZIMMER:

- Deckenlampe
- Handtuchhaken
- Pedaleimer

### WC:

- Deckenlampe
- Handtuchhaken
- Toilettenbürste und WC-Rollenhalter
- Pedaleimer

### ABSTELLRAUM:

- Deckenlampe
- Wäschetrocknerkombination
- Technische Installation
- Garderobe
- Staubsauger

### ZÄHLERSCHRANK:

- Feuerlöscher
- Apparatur für Internet

### AUSSENÄRÄUME:

- Gartenstühle
- Gartentisch
- Sonnenschirm
- Pflanze



Die oben aufgeführte Inventarliste ist indikativ und kann je nach Apartmenttyp variieren. Aus dieser Liste können keine Rechte hergeleitet werden. Die Maßangaben und Grundrisse können per Apartmenttyp abweichen. Bei der Gestaltung der Apartments legen wir Wert auf eine perfekte und vollständige Ausstattung, die endgültige Inventarliste erhalten Sie zusammen mit Ihren Vertragsunterlagen.

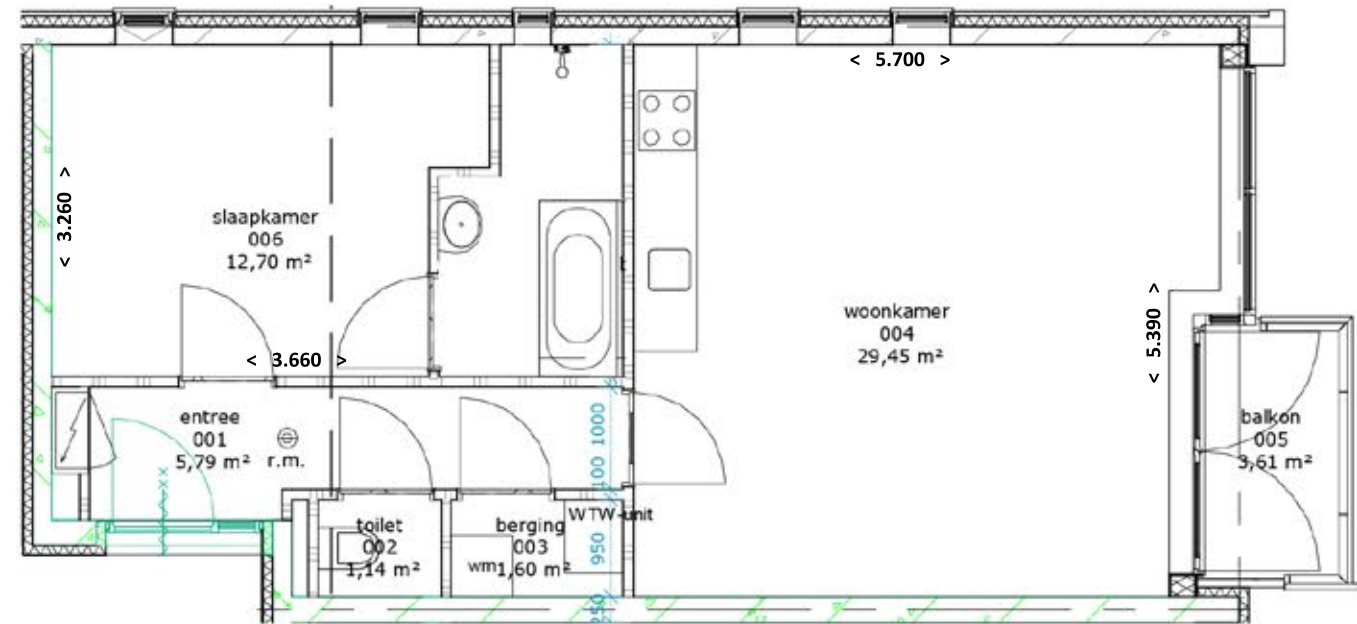


A modern, bright apartment interior with a white sofa, dining table, and large windows. The room is filled with natural light from a large skylight and floor-to-ceiling windows. The furniture is minimalist and light-colored, creating a clean and airy atmosphere. A large potted plant adds a touch of greenery to the space.

## IMPRESSIES VAN DE APPARTEMENTEN

*BESCHREIBUNGEN  
DER APPARTEMENTS*

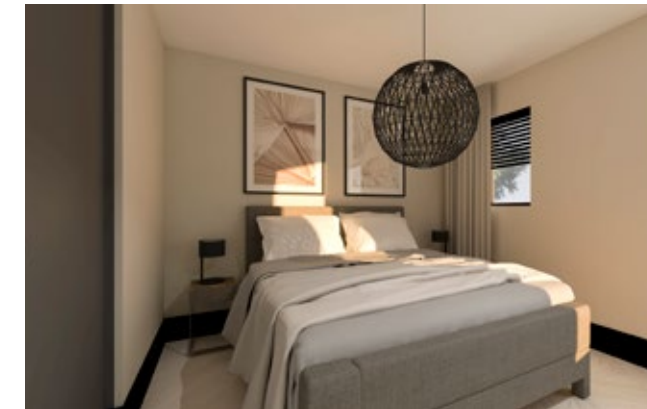


**KENMERKEN:**

- Hoekappartement met een woonoppervlak van circa 59,7 m<sup>2</sup>.
- De appartementen op de begane grond zijn circa twee meter boven maaiveld gelegen
- Slaapkamer 1 (tweepersoons)
- Badkamer 1 voorzien van douche, toilet en wastafel
- Een separaat extra (gasten)toilet
- Aparte ruimte met o.a. wasmachine en technische installatie
- Een eigen meterkast, direct bij de voordeur
- Entree via de algemene lift of trappenhuis.

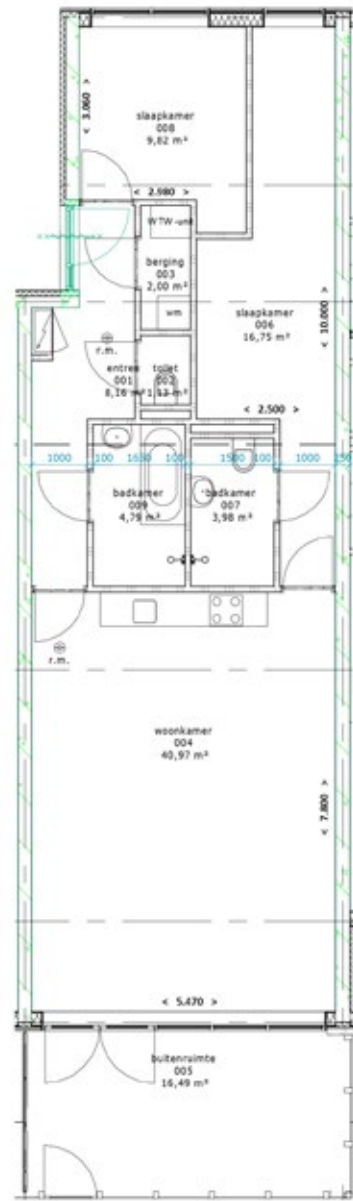
**MERKMALE:**

- Eckappartement mit einer Wohnfläche von ca. 59,7 m<sup>2</sup>
- Die Apartments im Erdgeschoss liegen ungefähr 2 m über Geländeoberkante
- Schlafzimmer 1 (für 2 Personen)
- Badezimmer 1 mit Dusche, WC und Waschbecken
- Separates zusätzliches (Gäste-)WC
- Gesonderter Raum mit u. a. Waschmaschine und technischer Anlage
- Eigener Zählerschrank, direkt an der Haustür
- Eingang über den allgemeinen Fahrstuhl oder das Treppenhaus.

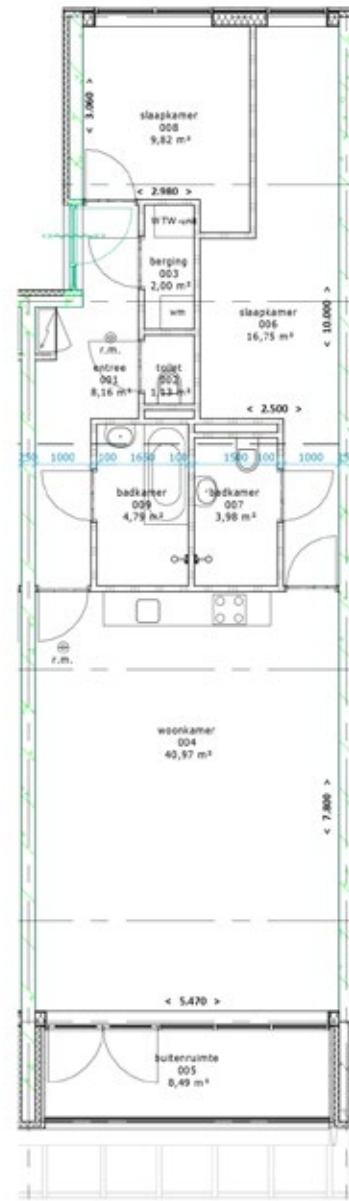




BEGANE GROND



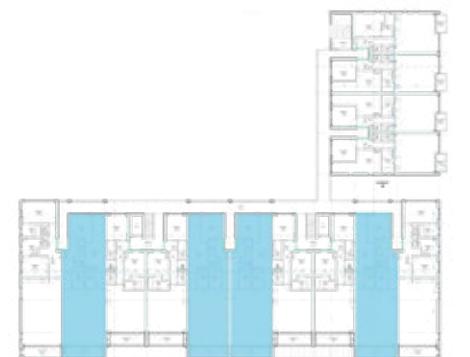
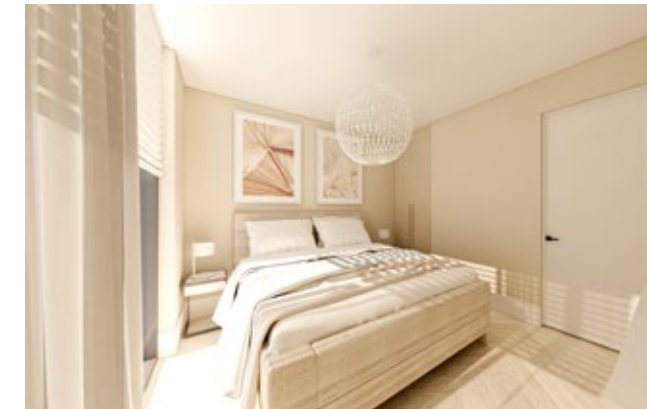
VERDIEPINGEN

**KENMERKEN:**

- Zeer ruim middenappartement met een woonoppervlak van circa 93m<sup>2</sup>.
- Ruim terras of balkon op het zuiden
- Zeer royale woonkamer en eetgedeelte
- De appartementen op de begane grond zijn circa een meter boven maaiveld gelegen
- Slaapkamer 1 (tweepersoons)
- Badkamer 1 voorzien van bad, douche en badmeubel
- Slaapkamer 2 (tweepersoons)
- Badkamer 2 voorzien van douche, toilet en badmeubel
- Een separaat extra (gasten)toilet
- Aparte ruimte met o.a. wasmachine en technische installatie
- Een eigen meterkast, direct bij de voordeur
- Entree via de algemene lift of trappenhuis.

**MERKMALE:**

- *Sehr geräumiges Mittelappartement mit einer Wohnfläche von ca. 93 m<sup>2</sup>*
- *Geräumige Terrasse oder Balkon in Südlage*
- *Sehr geräumiges Wohnzimmer mit Essbereich*
- *Die Apartments im Erdgeschoss liegen ungefähr 1 m über Geländeoberkante*
- *Schlafzimmer 1 (für 2 Personen)*
- *Badezimmer 1 mit Badewanne, Dusche und Badmöbel*
- *Schlafzimmer 2 (für 2 Personen)*
- *Badezimmer 2 mit Dusche, WC und Badmöbel*
- *Separates zusätzliches (Gäste-)WC*
- *Gesonderter Raum mit u. a. Waschmaschine und technischer Anlage*
- *Eigener Zählerschrank, direkt an der Haustür*
- *Eingang über den allgemeinen Fahrstuhl oder das Treppenhaus.*



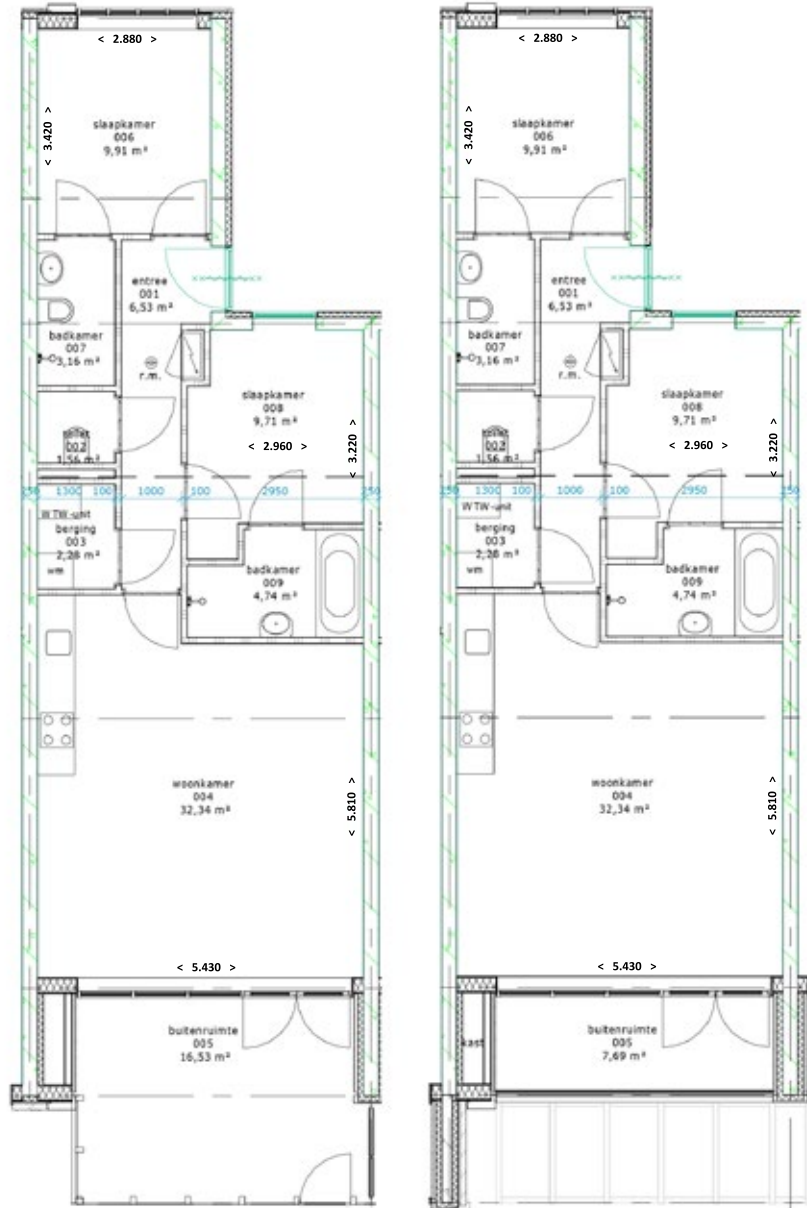
Plattegrond en impressies getekend als bouwnummers 1.0.1, 1.1.11, 1.1.15, 1.2.25 en 1.2.29, gespiegeld zijn bouwnummers 1.0.4, 1.1.14, 1.1.18, 1.2.28 en 1.2.32.

Bauzeichnung für Baunummern 1.0.1, 1.1.11, 1.1.15, 1.2.25 und 1.2.29  
Baunummern 1.0.4, 1.1.14, 1.1.18, 1.2.28 und 1.2.32 sind gespiegelt.



## BEGANE GROND

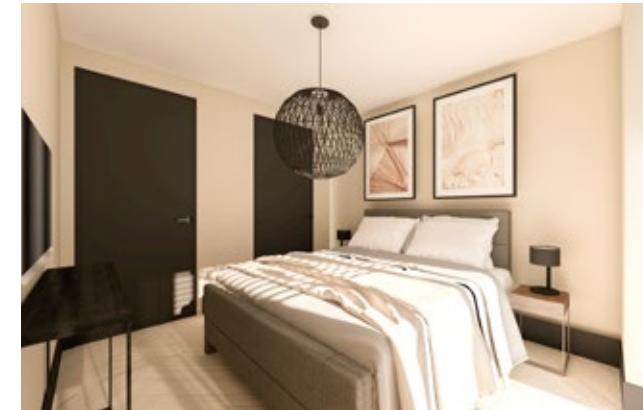
## VERDIEPINGEN

**KENMERKEN:**

- Middenappartement met een woonoppervlak van circa 74,6 m<sup>2</sup>
- Ruim terras of balkon op het zuiden
- De appartementen op de begane grond zijn circa een meter boven maaiveld gelegen
- Slaapkamer 1 (tweepersoons)
- Badkamer 1 voorzien van bad, douche en badmeubel
- Slaapkamer 2 (tweepersoons)
- Badkamer 2 voorzien van douche, toilet en badmeubel
- Een separaat extra (gasten)toilet
- Aparte ruimte met o.a. wasmachine en technische installatie
- Een eigen meterkast, direct bij de voordeur
- Entree via de algemene lift of trappenhuis.

**MERKMALE:**

- Mittelappartement mit einer Wohnfläche von ca. 74,6 m<sup>2</sup>
- Geräumige Terrasse oder Balkon in Südlage
- Die Apartments im Erdgeschoss liegen ungefähr 1 m über Geländeoberkante
- Schlafzimmer 1 (für 2 Personen)
- Badezimmer 1 mit Badewanne, Dusche und Badmöbel
- Schlafzimmer 2 (für 2 Personen)
- Badezimmer 2 mit Dusche, WC und Badmöbel
- Separates zusätzliches (Gäste-)WC
- Gesonderter Raum mit u. a. Waschmaschine und technischer Anlage
- Eigener Zählerschrank, direkt an der Haustür
- Eingang über den allgemeinen Fahrstuhl oder das Treppenhaus.

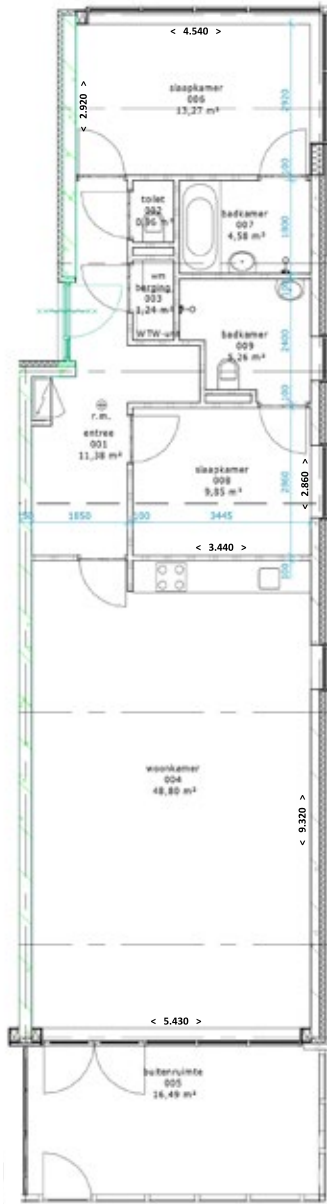


Plattegrond en impressies getekend als bouwnummers 1.0.2, 1.1.12 en 1.1.16, gespiegeld zijn bouwnummers 1.0.3, 1.1.13 en 1.1.17.

Bauzeichnung für Baunummern 1.0.2, 1.1.12 und 1.1.16. Baunummern 1.0.3, 1.1.13 und 1.1.17 sind gespiegelt.



BEGANE GROND



VERDIEPINGEN

**KENMERKEN:**

- Zeer royaal hoekappartement met een woonoppervlak van circa 101,8 m<sup>2</sup>
- Ruim terras of balkon op het zuiden, sommige met zeezicht
- Sauna aanwezig
- Ruime woonkamer en eetgedeelte
- De appartementen op de begane grond zijn circa een meter boven maaiveld gelegen
- Slaapkamer 1 (tweepersoons)
- Badkamer 1 voorzien van bad, douche en badmeubel
- Slaapkamer 2 (tweepersoons)
- Badkamer 2 voorzien van douche, toilet en badmeubel
- Een separaat extra (gasten)toilet
- Aparte ruimte met o.a. wasmachine en technische installatie
- Een eigen meterkast, direct bij de voordeur
- Entree via de algemene lift of trappenhuis.

**MERKMALE:**

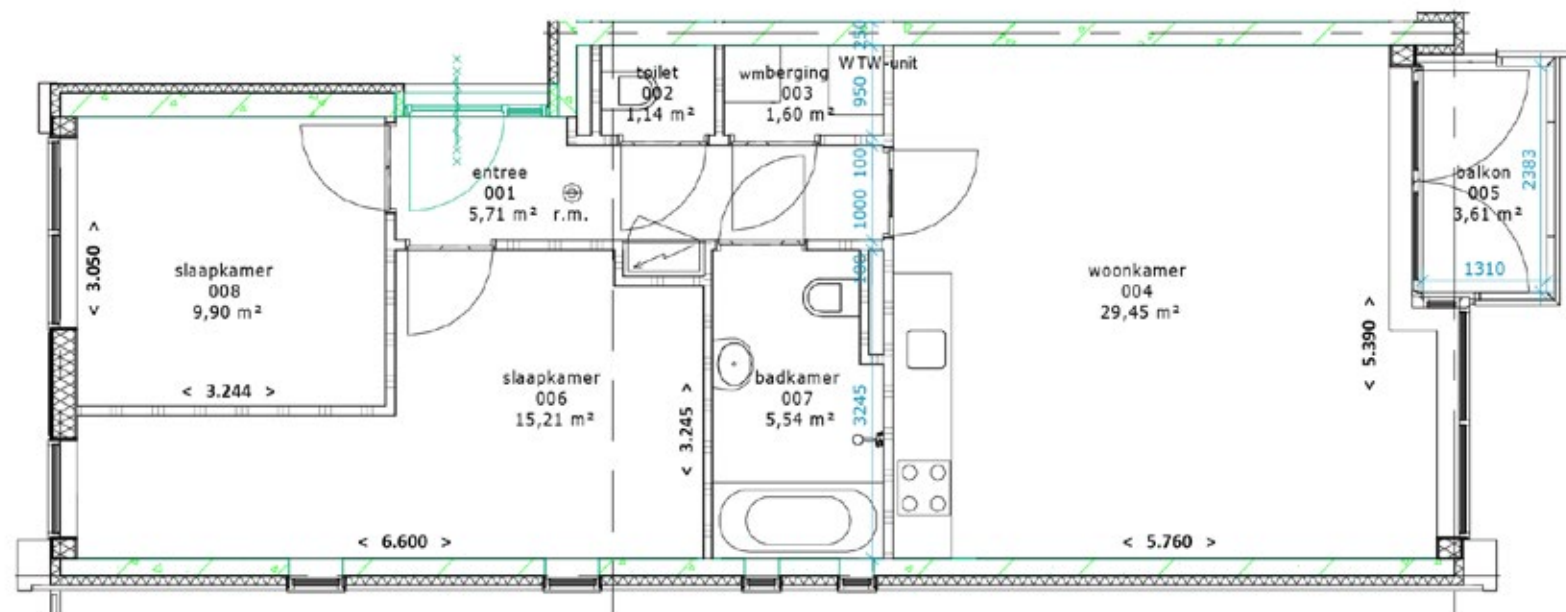
- Sehr großzügiges Eckappartement mit einer Wohnfläche von ca. 101,8 m<sup>2</sup>
- Geräumige Terrasse oder Balkon in Südlage, einige mit Meeresblick
- Sauna vorhanden
- Geräumiges Wohnzimmer mit Essbereich
- Die Apartments im Erdgeschoss liegen ungefähr 1 m über Geländeoberkante
- Schlafzimmer 1 (für 2 Personen)
- Badezimmer 1 mit Badewanne, Dusche und Badmöbel
- Schlafzimmer 2 (für 2 Personen)
- Badezimmer 2 mit Dusche, WC und Badmöbel
- Separates zusätzliches (Gäste-)WC
- Gesonderter Raum mit u. a. Waschmaschine und technischer Anlage
- Eigener Zäblerschrank, direkt an der Haustür
- Eingang über den allgemeinen Fahrstuhl oder das Treppenhaus.



Plattegrond en impressies getekend als bouwnummers 1.0.5, 1.1.19 en 1.2.33, gespiegeld zijn bouwnummers 1.1.10 en 1.2.24.

Bauzeichnung für Baunummern 1.0.5, 1.1.19 und 1.2.33  
Baunummern 1.1.10 und 1.2.24 sind gespiegelt.

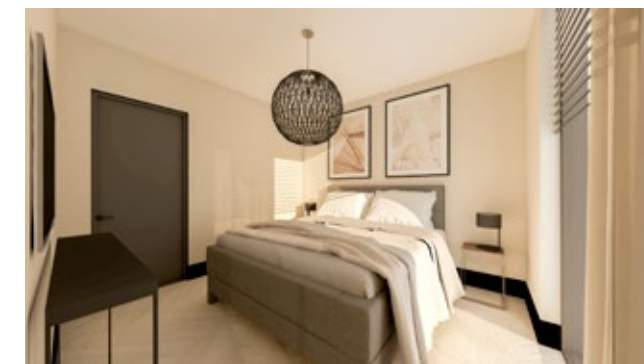


**KENMERKEN:**

- Midden- of hoekappartement met een woonoppervlak van circa 69,7 m<sup>2</sup>.
- De appartementen op de begane grond zijn circa twee meter boven maaiveld gelegen
- Slaapkamer 1 (tweepersoons)
- Badkamer 1 voorzien van bad, douche, toilet en badmeubel
- Slaapkamer 2 (tweepersoons)
- Een separaat extra (gasten)toilet
- Aparte ruimte met o.a. wasmachine en technische installatie
- Een eigen meterkast, direct bij de voordeur
- Entree via de algemene lift of trappenhuis.

**MERKMALE:**

- *Mittel- oder Eckappartement mit einer Wohnfläche von ca. 69,7 m<sup>2</sup>*
- *Die Apartments im Erdgeschoss liegen ungefähr 2 m über Geländeoberkante*
- *Schlafzimmer 1 (für 2 Personen)*
- *Badezimmer 1 mit Badewanne, Dusche, WC und Badmöbel*
- *Schlafzimmer 2 (für 2 Personen)*
- *Separates zusätzliches (Gäste-)WC*
- *Gesonderter Raum mit u. a. Waschmaschine und technischer Anlage*
- *Eigener Zählerschrank, direkt an der Haustür*
- *Eingang über den allgemeinen Fahrstuhl oder das Treppenhaus.*



Plattegrond en impressies getekend als bouwnummers 1.0.6, 1.0.8, 1.1.20, 1.1.22, 1.2.34 en 1.2.36, gespiegeld zijn bouwnummers 1.0.7, 1.1.21 en 1.2.35.

Bauzeichnung für Baunummern 1.0.6, 1.0.8, 1.1.20, 1.1.22, 1.2.34 und 1.2.36. Baunummern 1.0.7, 1.1.21 und 1.2.35 sind gespiegelt.

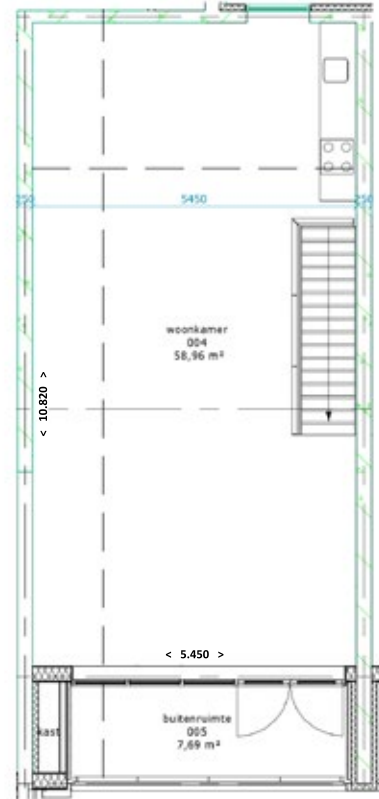




## TWEEDE VERDIEPING



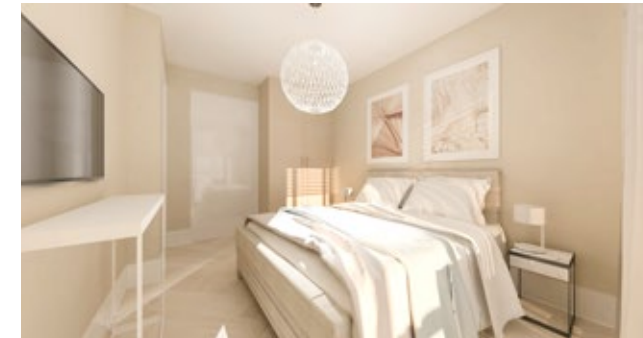
## DERDE VERDIEPING

**KENMERKEN:**

- Zeer ruim duplexappartement, verdeeld over twee bouwlagen, met een woonoppervlak van circa 134,6 m<sup>2</sup>.
- Heel veel daglichttoetreding door grote dakramen.
- Slaapkamers en badkamers op tweede verdieping, woon- en eetkamer op derde verdieping.
- Twee balkons op het zuiden met prachtig uitzicht, richting duinen en zee.
- Sauna en jacuzzi aanwezig
- Slaapkamer 1 (tweepersoons)
- Badkamer 1 voorzien van bad, douche, toilet en badmeubel
- Slaapkamer 2 (tweepersoons)
- Badkamer 2 voorzien van douche, toilet en badmeubel
- Slaapkamer 3 (tweepersoons)
- Badkamer 3 voorzien van douche, toilet en badmeubel
- Een separaat extra (gasten)toilet
- Aparte ruimte met o.a. wasmachine en technische installatie
- Een eigen meterkast, direct bij de voordeur
- Entree voor beide bouwlagen via de algemene lift of trappenhuis.

**MERKMALE:**

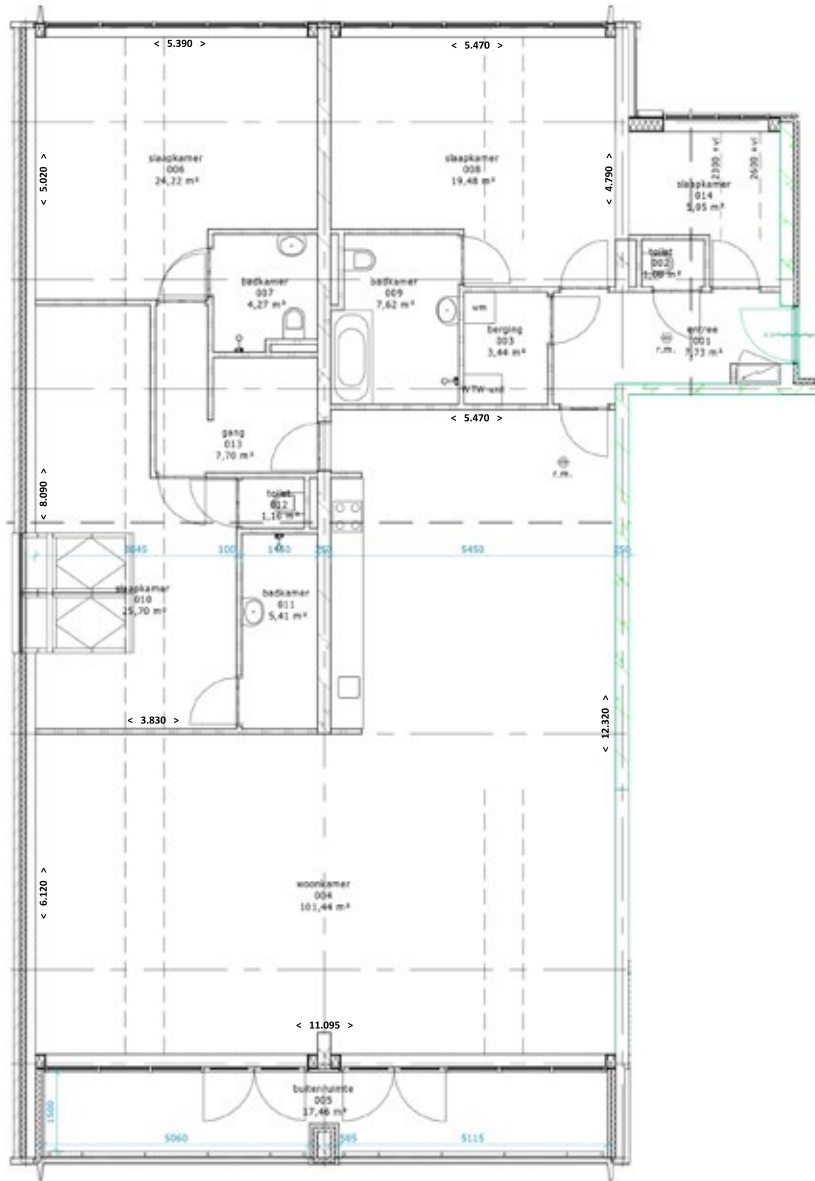
- Sehr geräumige, zweigeschossige Maisonettewohnung, mit einer Wohnfläche von ca. 134,6 m<sup>2</sup>
- Sehr viel Tageslichteinfall durch große Dachfenster.
- Schlafzimmer und Badezimmer befinden sich im zweiten Geschoss, Wohn- und Esszimmer im dritten Geschoss
- Zwei Balkone in Südlage mit wunderschöner Aussicht über die Dünenlandschaft und das Meer
- Sauna und Jacuzzi vorhanden
- Schlafzimmer 1 (für 2 Personen)
- Badezimmer 1 mit Badewanne, Dusche, WC und Badmöbel
- Schlafzimmer 2 (für 2 Personen)
- Badezimmer 2 mit Dusche, WC und Badmöbel
- Schlafzimmer 3 (für 2 Personen)
- Badezimmer 3 mit Dusche, WC und Badmöbel
- Separates zusätzliches (Gäste-)WC
- Besonderer Raum mit u. a. Waschmaschine und technischer Anlage
- Eigener Zählerschrank, direkt an der Haustür
- Eingang für beide Geschosse über den allgemeinen Fahrstuhl oder das Treppenhaus.



Plattegrond en impressies getekend als bouwnummer 1.2.26, gespiegeld zijn bouwnummers 1.2.27 en 1.2.31.

Bauzeichnung für Baunummer 1.2.26. Baunummern 1.2.27 und 1.2.31 sind gespiegelt.



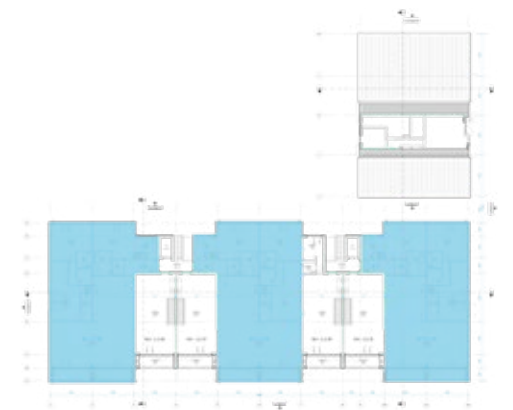


#### KENMERKEN:

- Zeer groot penthouse op bovenste verdieping met een woonoppervlak van circa 231,3 m<sup>2</sup>.
- Heel veel daglichttoetreding door grote dakramen.
- Grenzend aan de riante woonkamer, een groot balkon op het zuiden met prachtig uitzicht richting duinen en zee.
- Grote keuken met luxueus kookeiland
- Sauna en jacuzzi aanwezig
- Slaapkamer 1 (tweepersoons)
- Badkamer 1 voorzien van bad, douche, toilet en badmeubel
- Slaapkamer 2 (tweepersoons)
- Badkamer 2 voorzien van douche, toilet en badmeubel
- Slaapkamer 3 (tweepersoons)
- Badkamer 3 voorzien van douche, toilet en badmeubel
- Slaapkamer 4 (éénpersoons)
- Een separaat extra (gasten)toilet
- Aparte ruimte met o.a. wasmachine en technische installatie
- Een eigen meterkast, direct bij de voordeur
- Entree via de algemene lift of trappenhuis.

#### MERKMALE:

- Sehr großes Penthouse auf der obersten Etage mit einer Wohnfläche von ca. 231,3 m<sup>2</sup>
- Sehr viel Tageslichteinfall durch große Dachfenster.
- Großzügiges Wohnzimmer, an einen großen Balkon in Südlage grenzend mit wunderschöner Aussicht über die Dünenlandschaft und das Meer
- Große Küche mit Luxus-Kochinsel
- Sauna und Jacuzzi vorhanden
- Schlafzimmer 1 (für 2 Personen)
- Badezimmer 1 mit Badewanne, Dusche, WC und Badmöbel
- Schlafzimmer 2 (für 2 Personen)
- Badezimmer 2 mit Dusche, WC und Badmöbel
- Schlafzimmer 3 (für 2 Personen)
- Badezimmer 3 mit Dusche, WC und Badmöbel
- Schlafzimmer 4 (für 1 Person)
- Separates zusätzliches (Gäste-)JWC
- Gesonderter Raum mit u. a. Waschmaschine und technischer Anlage
- Eigener Zählerschrank, direkt an der Haustür
- Eingang über den allgemeinen Fahrstuhl oder das Treppenhaus.

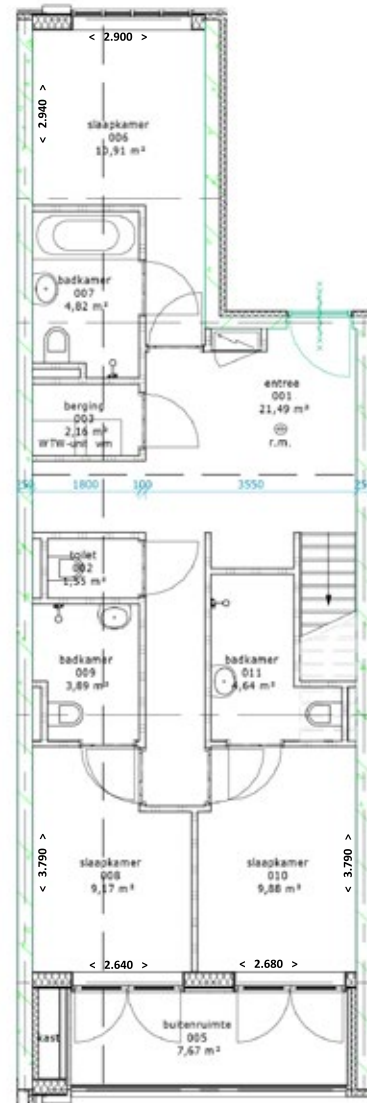


Plattegrond en impressies getekend als bouwnummers 1.3.38, gespiegeld is bouwnummer 1.3.39 en 1.3.40.

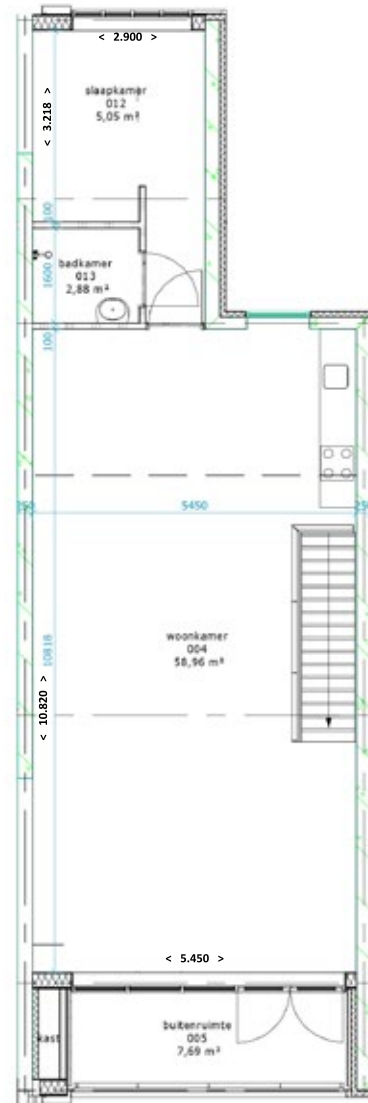
Bauzeichnung für Baunummern 1.3.38. Baunummer 1.3.39 und 1.3.40 ist gespiegelt.



TWEDE VERDIEPING



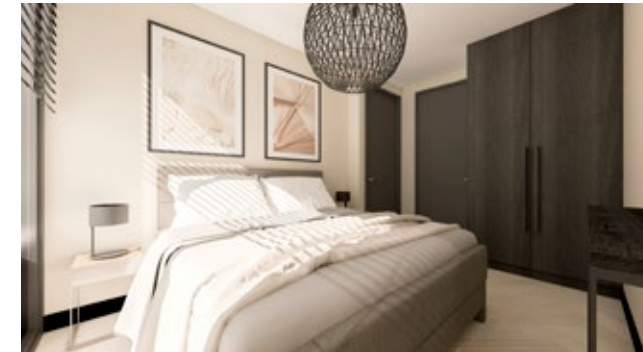
DERDE VERDIEPING

**KENMERKEN:**

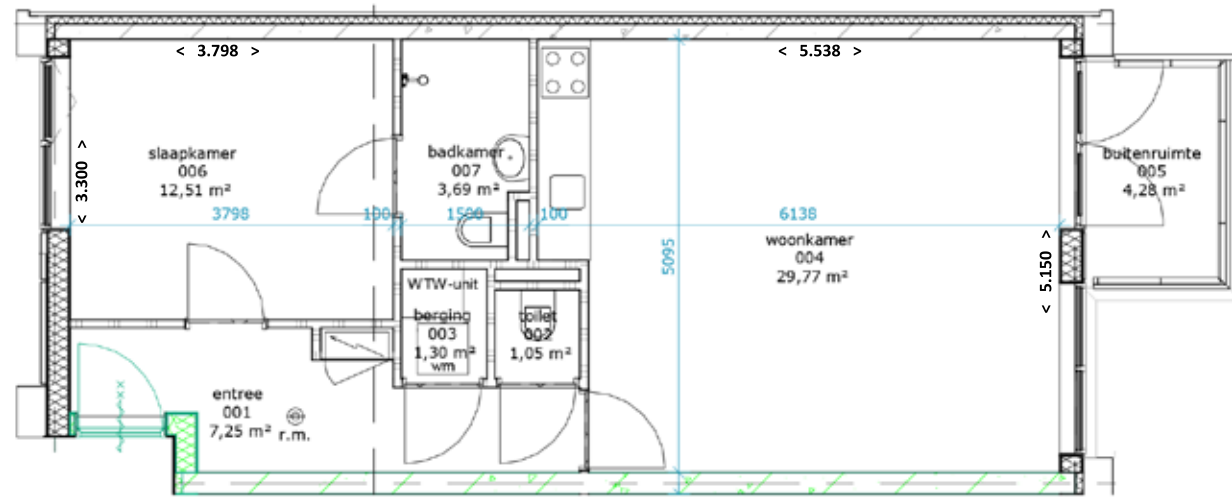
- Zeer ruim duplexappartement, verdeeld over twee bouwlagen, met een woonoppervlak van circa 149,2 m<sup>2</sup>.
- Heel veel daglichttoetreding door grote dakramen.
- Drie slaapkamers en drie badkamers op tweede verdieping, één slaapkamer met badkamer, woonkamer en keuken op derde verdieping.
- Twee balkons op het zuiden met prachtig uitzicht, richting duinen en zee.
- Sauna en jacuzzi aanwezig
- Slaapkamer 1 (tweepersoons)
- Badkamer 1 voorzien van bad, douche, toilet en badmeubel
- Slaapkamer 2 (tweepersoons)
- Badkamer 2 voorzien van douche, toilet en badmeubel
- Slaapkamer 3 (tweepersoons)
- Badkamer 3 voorzien van douche, toilet en badmeubel
- Slaapkamer 4 (tweepersoons) op derde verdieping
- Badkamer 4 op derde verdieping voorzien van douche, toilet en badmeubel
- Een separaat extra (gasten)toilet
- Aparte ruimte met o.a. wasmachine en technische installatie
- Een eigen meterkast, direct bij de voordeur
- Entree voor beide bouwlagen via de algemene lift of trappenhuis.

**MERKMALE:**

- Sehr geräumige, zweigeschossige Maisonettewohnung, mit einer Wohnfläche von ca. 149,2 m<sup>2</sup>
- Sehr viel Tageslichteinfall durch große Dachfenster.
- Drei Schlafzimmer und drei Badezimmer im zweiten Geschoss, ein Schlafzimmer mit Badezimmer, Wohnzimmer und Küche im dritten Geschoss
- Zwei Balkone in Südlage mit wunderschöner Aussicht über die Dünenlandschaft und das Meer
- Sauna und Jacuzzi vorhanden
- Schlafzimmer 1 (für 2 Personen)
- Badezimmer 1 mit Badewanne, Dusche, WC und Badmöbel
- Schlafzimmer 2 (für 2 Personen)
- Badezimmer 2 mit Dusche, WC und Badmöbel
- Schlafzimmer 3 (für 2 Personen)
- Badezimmer 3 mit Dusche, WC und Badmöbel
- Schlafzimmer 4 (für 2 Personen) im dritten Geschoss
- Badezimmer 4 im dritten Geschoss mit Dusche, WC und Badmöbel
- Separates zusätzliches (Gäste-)WC
- Gesonderter Raum mit u. a. Waschmaschine und technischer Anlage
- Eigener Zählerschrank, direkt an der Haustür
- Eingang für beide Geschosse über den allgemeinen Fahrstuhl oder das Treppenhaus.



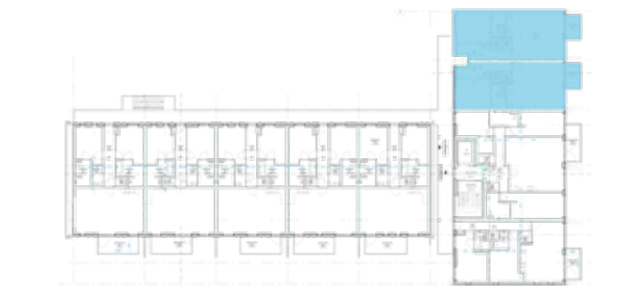
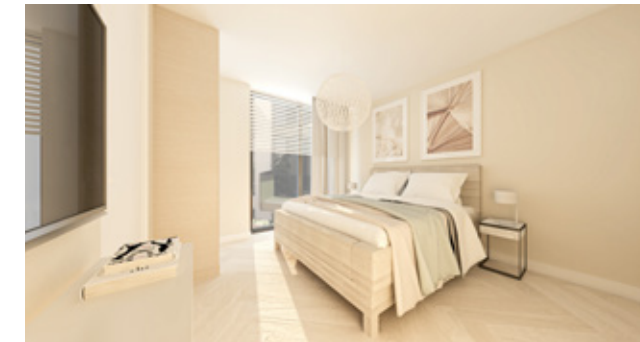


**KENMERKEN:**

- Comfortabel hoekappartement van circa 59,8 m<sup>2</sup>.
- Ruime woonkamer en eetgedeelte
- Slaapkamer 1 (tweepersoons)
- Badkamer 1 voorzien van douche, toilet en badmeubel
- Een separaat extra (gasten)toilet
- Aparte ruimte met o.a. wasmachine en technische installatie
- Een eigen meterkast, direct bij de voordeur
- Entree via de algemene lift of trappenhuis.

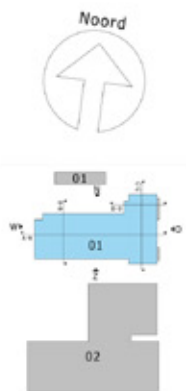
**MERKMALE:**

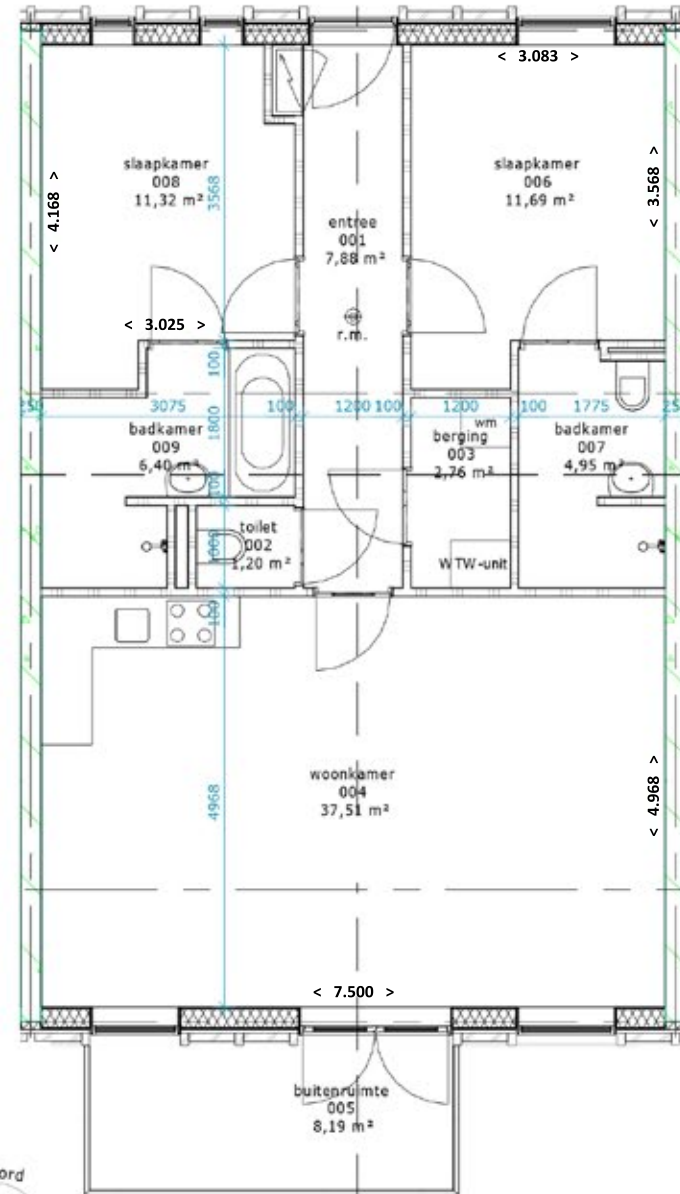
- Gemütliches Eckappartement mit einer Wohnfläche von ca. 59,8 m<sup>2</sup>
- Geräumiges Wohnzimmer mit Essbereich
- Schlafzimmer 1 (für 2 Personen)
- Badezimmer 1 mit Dusche, WC und Badmöbel
- Separates zusätzliches (Gäste-)WC
- Gesonderter Raum mit u. a. Waschmaschine und technischer Anlage
- Eigener Zählerschrank, direkt an der Haustür
- Eingang über den allgemeinen Fahrstuhl oder das Treppenhaus.



Plattegrond en impressies getekend als bouwnummer 2.1.15, gespiegeld is bouwnummer 2.1.16.

Bauzeichnung für Baunummer 2.1.15. Baunummer 2.1.16 ist gespiegelt.



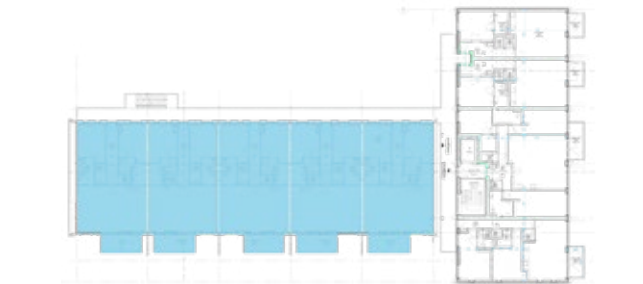
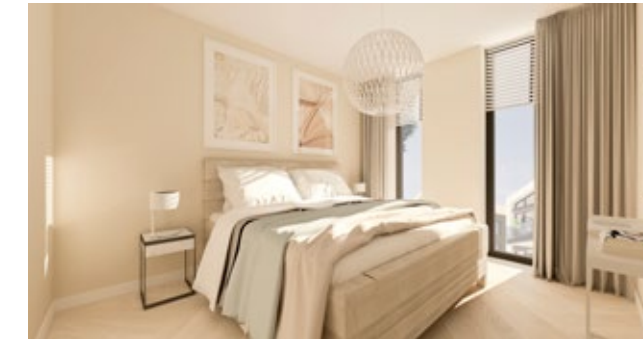


#### KENMERKEN:

- Zeer comfortabel hoek- of middenappartement met een woonoppervlak van circa 87,9 m<sup>2</sup>.
- Ruime woonkamer en eetgedeelte, grenzend aan een riant en rustig gelegen balkon op het zuiden.
- Slaapkamer 1 (tweepersoons)
- Badkamer 1 voorzien van douche, toilet en badmeubel
- Slaapkamer 2 (tweepersoons)
- Badkamer 2 voorzien van bad, douche, toilet en badmeubel
- Een separaat extra (gasten)toilet
- Aparte ruimte met o.a. wasmachine en technische installatie
- Een eigen meterkast, direct bij de voordeur
- Entree via de algemene lift of trappenhuis.

#### MERKMALE:

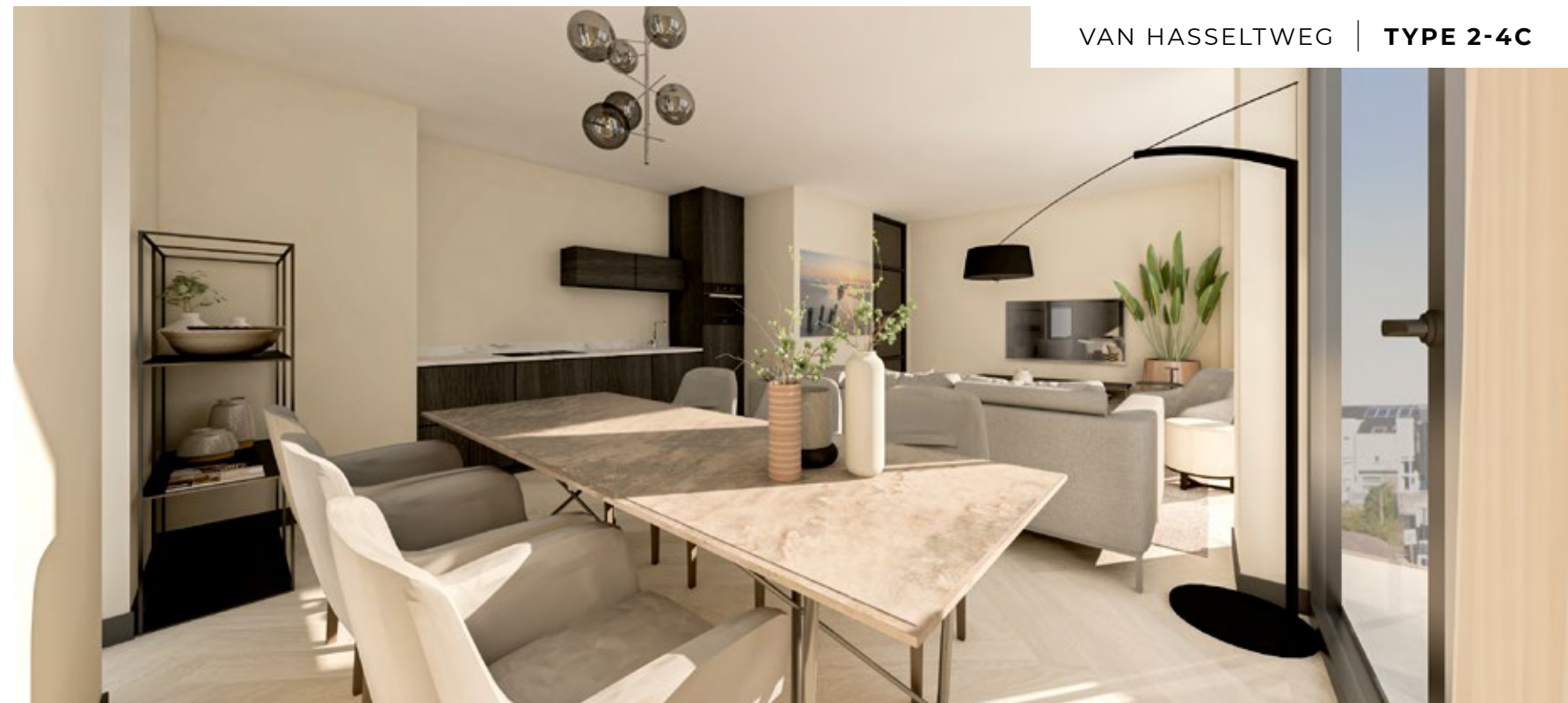
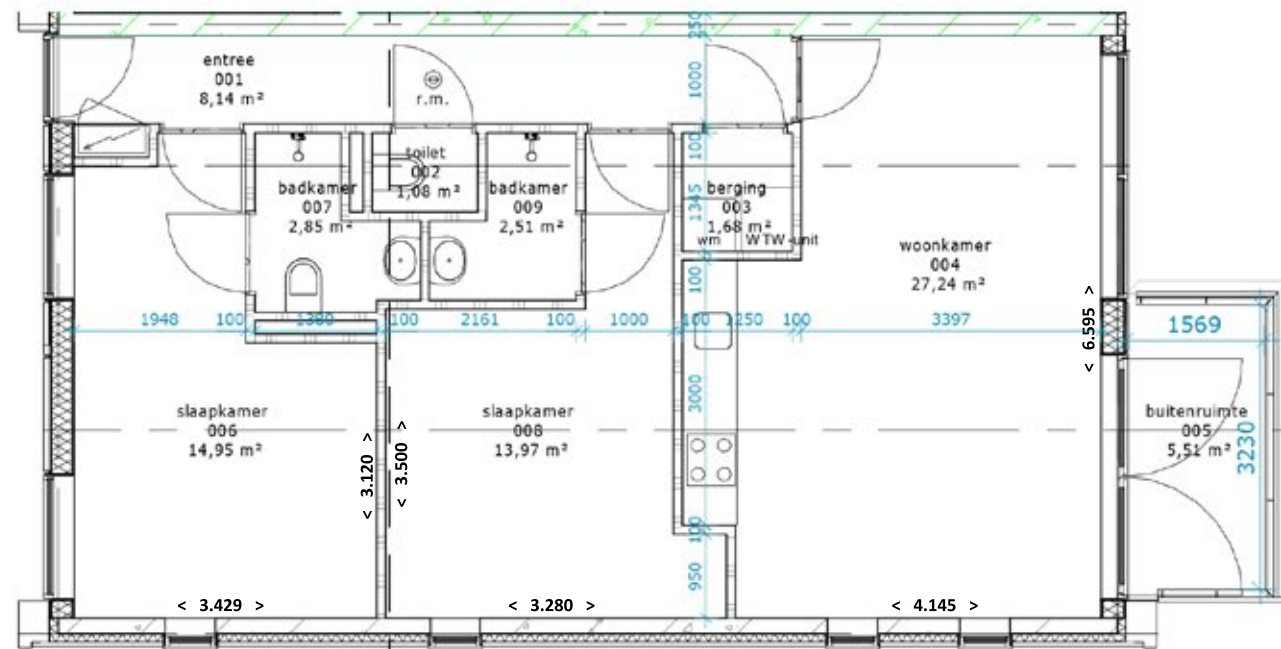
- Sehr gemütliches Eck- oder Mittelappartement mit einer Wohnfläche von ca. 87,9 m<sup>2</sup>
- Geräumiges Wohnzimmer mit Essbereich, an einen großen Balkon in ruhiger Südlage grenzend
- Schlafzimmer 1 (für 2 Personen)
- Badezimmer 1 mit Dusche, WC und Badmöbel
- Schlafzimmer 2 (für 2 Personen)
- Badezimmer 2 mit Badewanne, Dusche, WC und Badmöbel
- Separates zusätzliches (Gäste-)WC
- Besonderer Raum mit u. a. Waschmaschine und technischer Anlage
- Eigener Zählerschrank, direkt an der Haustür
- Eingang über den allgemeinen Fahrstuhl oder das Treppenhaus.



Plattegrond en impressies getekend als bouwnummers 2.1.11 en 2.1.13, gespiegeld zijn bouwnummers 2.1.10, 2.1.12 en 2.1.14.

Bauzeichnung für Baunummern 2.1.11 und 2.1.13. Baunummern 2.1.10, 2.1.12 und 2.1.14 sind gespiegelt.

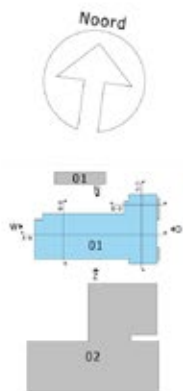
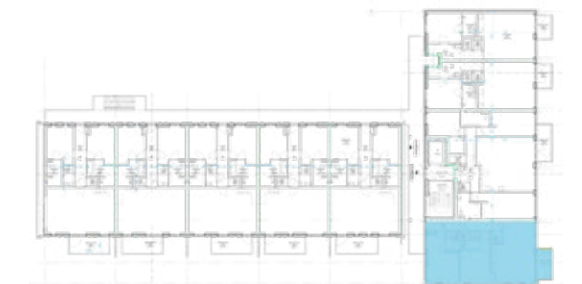


**KENMERKEN:**

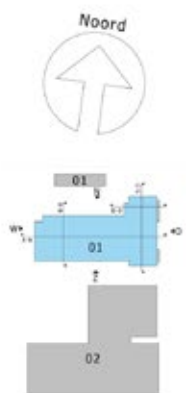
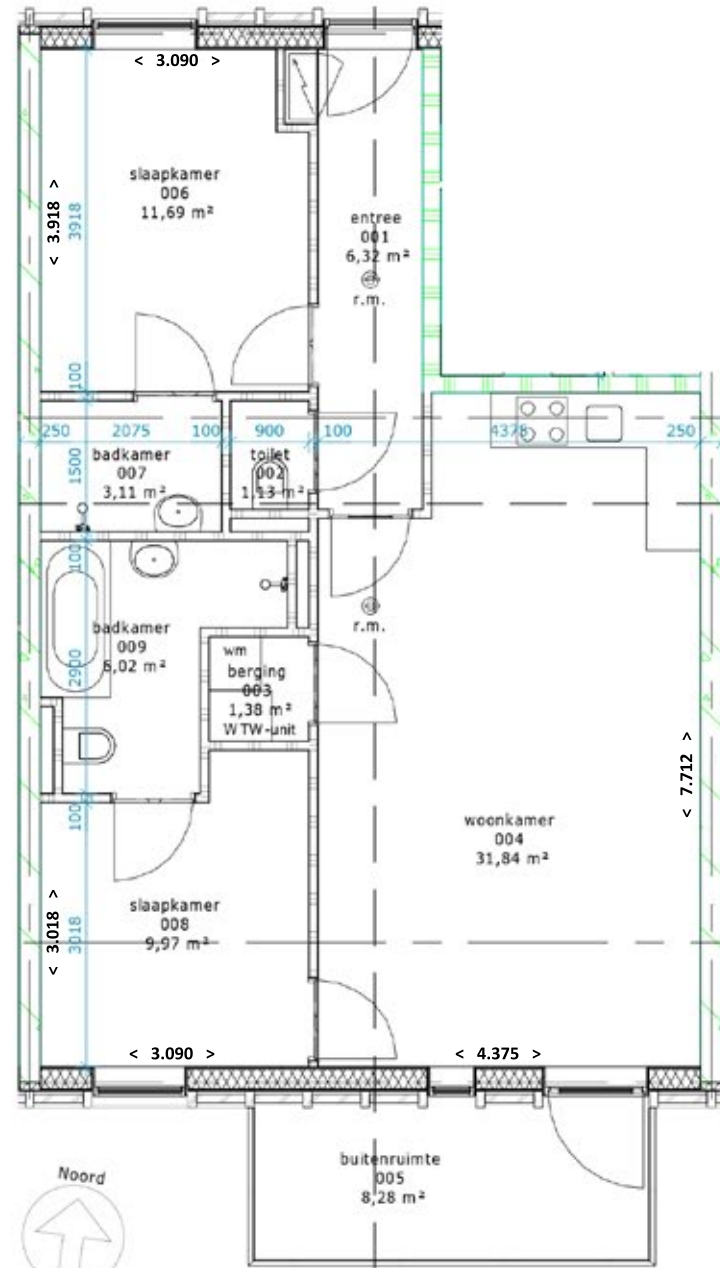
- Royaal hoekappartement met een woonoppervlak van circa 78 m<sup>2</sup>
- Ruime woonkamer en eetgedeelte, grenzend aan een riant en rustig gelegen balkon met uitzicht naar de duinen en het Vredeskerkje
- Slaapkamer 1 (tweepersoons)
- Badkamer 1 voorzien van douche, toilet en badmeubel
- Slaapkamer 2 (tweepersoons)
- Badkamer 2 voorzien van douche en badmeubel
- Een separaat extra (gasten)toilet
- Aparte ruimte met o.a. wasmachine en technische installatie
- Een eigen meterkast, direct bij de voordeur
- Entree via de algemene lift of trappenhuis.

**MERKMALE:**

- Großzügiges Eckappartement mit einer Wohnfläche von ca. 78 m<sup>2</sup>
- Geräumiges Wohnzimmer mit Essbereich, an einen großen Balkon in ruhiger Lage grenzend mit Aussicht über die Dünenlandschaft und auf die Friedenskirche
- Schlafzimmer 1 (für 2 Personen)
- Badezimmer 1 mit Dusche, WC und Badmöbel
- Schlafzimmer 2 (für 2 Personen)
- Badezimmer 2 mit Dusche und Badmöbel
- Separates zusätzliches (Gäste-)WC
- Besonderer Raum mit u. a. Waschmaschine und technischer Anlage
- Eigener Zählerschrank, direkt an der Haustür
- Eingang über den allgemeinen Fahrstuhl oder das Treppenhaus.







#### KENMERKEN:

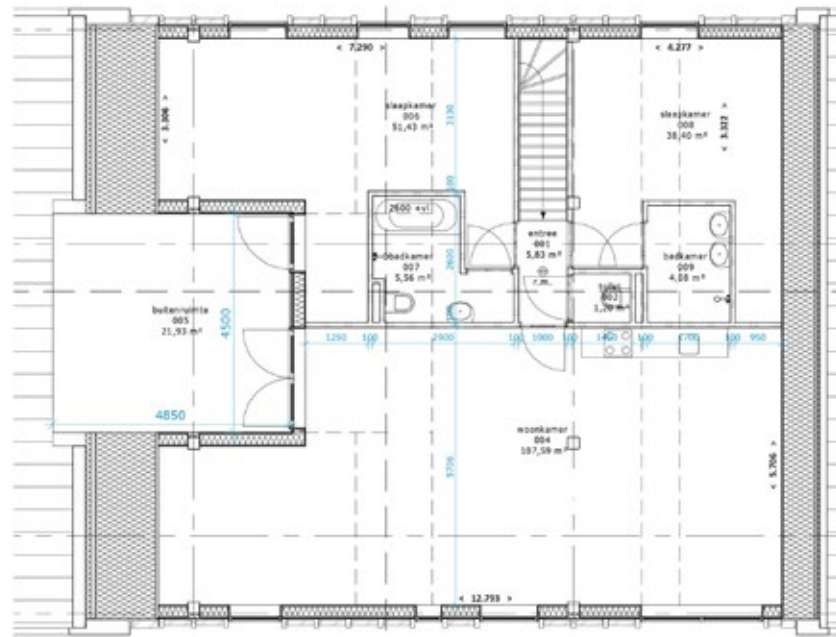
- Ruim middenappartement met een woonoppervlak van circa 76,1 m<sup>2</sup>.
- Woonkamer en eetgedeelte, grenzend aan een riante en rustige gelegen balkon op het zuiden.
- Slaapkamer 1 (tweepersoons)
- Badkamer 1 voorzien van douche en badmeubel
- Slaapkamer 2 (tweepersoons)
- Badkamer 2 voorzien van bad, douche, toilet en badmeubel
- Een separaat extra (gasten)toilet
- Aparte ruimte met o.a. wasmachine en technische installatie
- Een eigen meterkast, direct bij de voordeur
- Entree via de algemene lift of trappenhuis.

#### MERKMALE:

- *Geräumiges Mittelappartement mit einer Wohnfläche von ca. 76,1 m<sup>2</sup>*
- *Wohnzimmer mit Essbereich, an einen großen Balkon in ruhiger Südlage grenzend*
- *Schlafzimmer 1 (für 2 Personen)*
- *Badezimmer 1 mit Dusche und Badmöbel*
- *Schlafzimmer 2 (für 2 Personen)*
- *Badezimmer 2 mit Badewanne, Dusche, WC und Badmöbel*
- *Separates zusätzliches (Gäste-)WC*
- *Gesonderter Raum mit u. a. Waschmaschine und technischer Anlage*
- *Eigener Zählerschrank, direkt an der Haustür*
- *Eingang über den allgemeinen Fahrstuhl oder das Treppenhaus.*





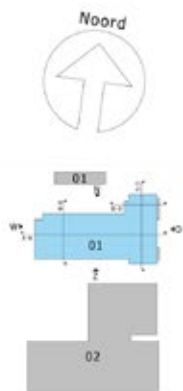
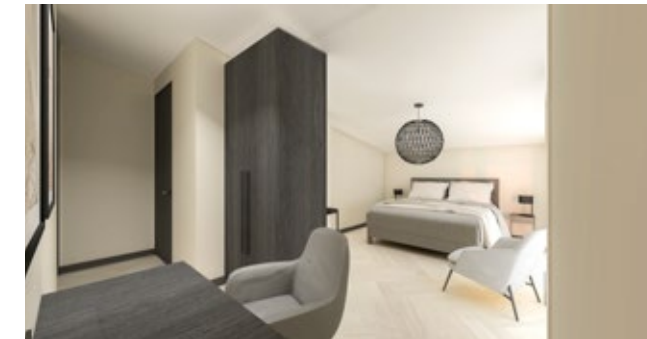


#### KENMERKEN:

- Zeer royaal penthouse op de bovenste verdieping met een woonoppervlak van circa 138,4 m<sup>2</sup>.
- Ruime woonkamer en eetgedeelte met toegang tot een groot dakterras met jacuzzi.
- Sauna aanwezig
- Rustige ligging op het zuiden.
- Slaapkamer 1 (tweepersoons)
- Badkamer 1 voorzien van douche, toilet en badmeubel
- Slaapkamer 2 (tweepersoons)
- Badkamer 2 voorzien van douche en badmeubel
- Een separaat extra (gasten)toilet
- Aparte ruimte met o.a. wasmachine en technische installatie
- Een eigen meterkast, direct bij de voordeur
- Entree via interne trap op tweede verdieping, tweede verdieping is te bereiken middels algemene lift of trappenhuis.

#### MERKMALE:

- Sehr großzügiges Penthouse auf der obersten Etage mit einer Wohnfläche von ca. 138,4 m<sup>2</sup>
- Geräumiges Wohnzimmer und Essbereich mit Zugang zu einer großen Dachterasse mit Jacuzzi
- Sauna vorhanden
- In ruhiger Südlage
- Schlafzimmer 1 (für 2 Personen)
- Badezimmer 1 mit Dusche, WC und Badmöbel
- Schlafzimmer 2 (für 2 Personen)
- Badezimmer 2 mit Dusche und Badmöbel
- Separates zusätzliches (Gäste-)WC
- Gesonderter Raum mit u. a. Waschmaschine und technischer Anlage
- Eigener Zählerschrank, direkt an der Haustür
- Eingang über Innentreppe im zweiten Geschoss. Das zweite Geschoss ist über den allgemeinen Fahrstuhl oder das Treppenhaus erreichbar.



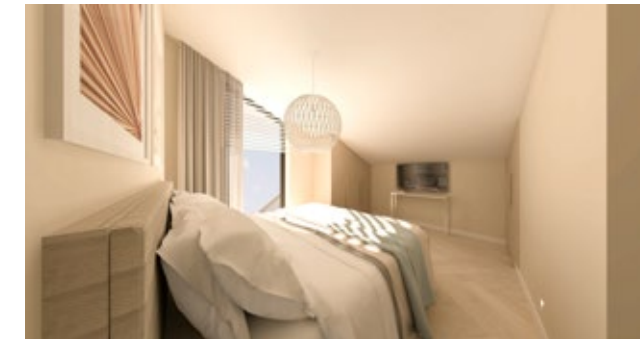


**KENMERKEN:**

- Royaal penthouse op de bovenste verdieping met een woonoppervlak van circa 106,4 m<sup>2</sup>.
- Ruime woonkamer en eetgedeelte met toegang tot een groot dakterras met jacuzzi.
- Rustig gelegen balkon op het zuiden
- Slaapkamer 1 (tweepersoons)
- Badkamer 1 voorzien van bad, douche, toilet en badmeubel
- Slaapkamer 2 (tweepersoons)
- Badkamer 2 voorzien van douche en badmeubel
- Een separaat extra (gasten)toilet
- Aparte ruimte met o.a. wasmachine en technische installatie
- Een eigen meterkast, direct bij de voordeur
- Entree via interne trap op tweede verdieping, tweede verdieping is te bereiken middels algemene lift of trappenhuis.

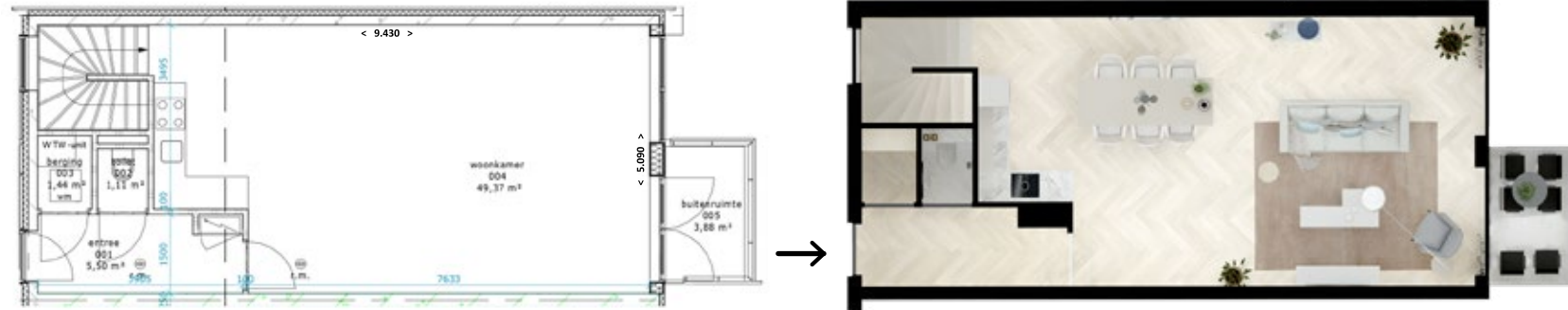
**MERKMALE:**

- Großzügiges Penthouse auf der obersten Etage mit einer Wohnfläche von ca. 106,4 m<sup>2</sup>
- Geräumiges Wohnzimmer und Essbereich mit Zugang zu einer großen Dachterrasse mit Jacuzzi
- Balkon in ruhiger Südlage
- Schlafzimmer 1 (für 2 Personen)
- Badezimmer 1 mit Badewanne, Dusche, WC und Badmöbel
- Schlafzimmer 2 (für 2 Personen)
- Badezimmer 2 mit Dusche und Badmöbel
- Separates zusätzliches (Gäste-)WC
- Gesonderter Raum mit u. a. Waschmaschine und technischer Anlage
- Eigener Zählerschrank, direkt an der Haustür
- Eingang über Innentreppe im zweiten Geschoss. Das zweite Geschoss ist über den allgemeinen Fahrstuhl oder das Treppenhaus erreichbar.

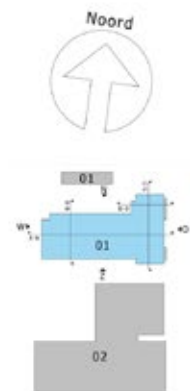
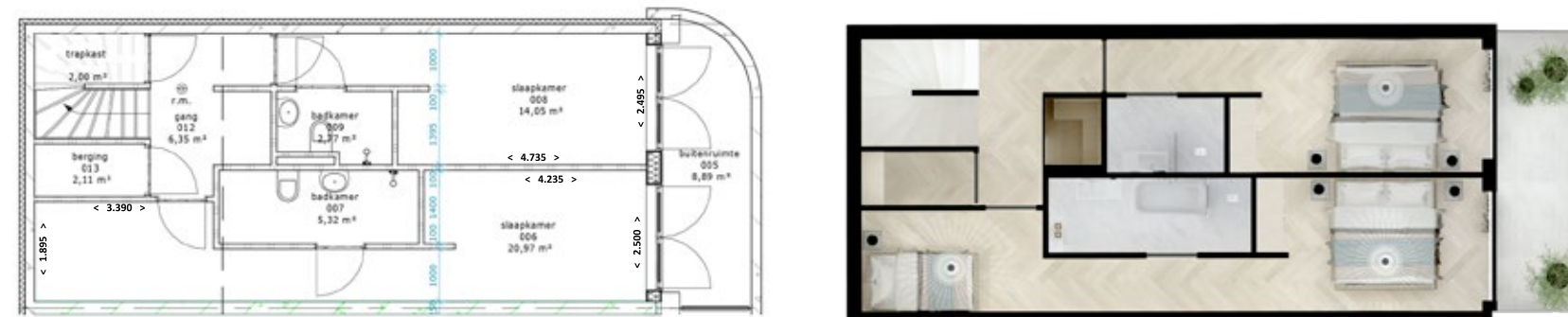




## BEGANE GROND



## SOUTERRAIN



Plattegrond en impressies zijn getekend als bouwnummer 2.0.6, gespiegeld is bouwnummer 2.0.7.

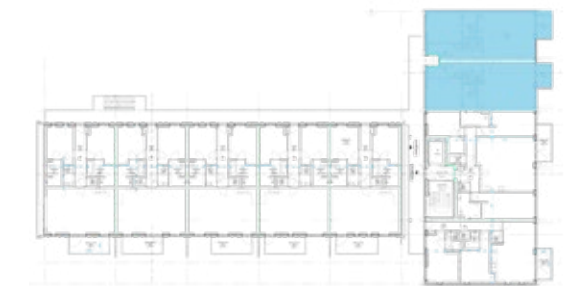
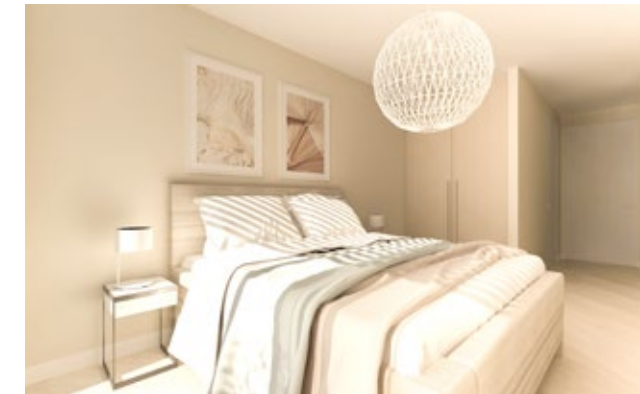
Bauzeichnung für Baunummer 2.0.6. Baunummer 2.0.7 ist gespiegelt.

**KENMERKEN:**

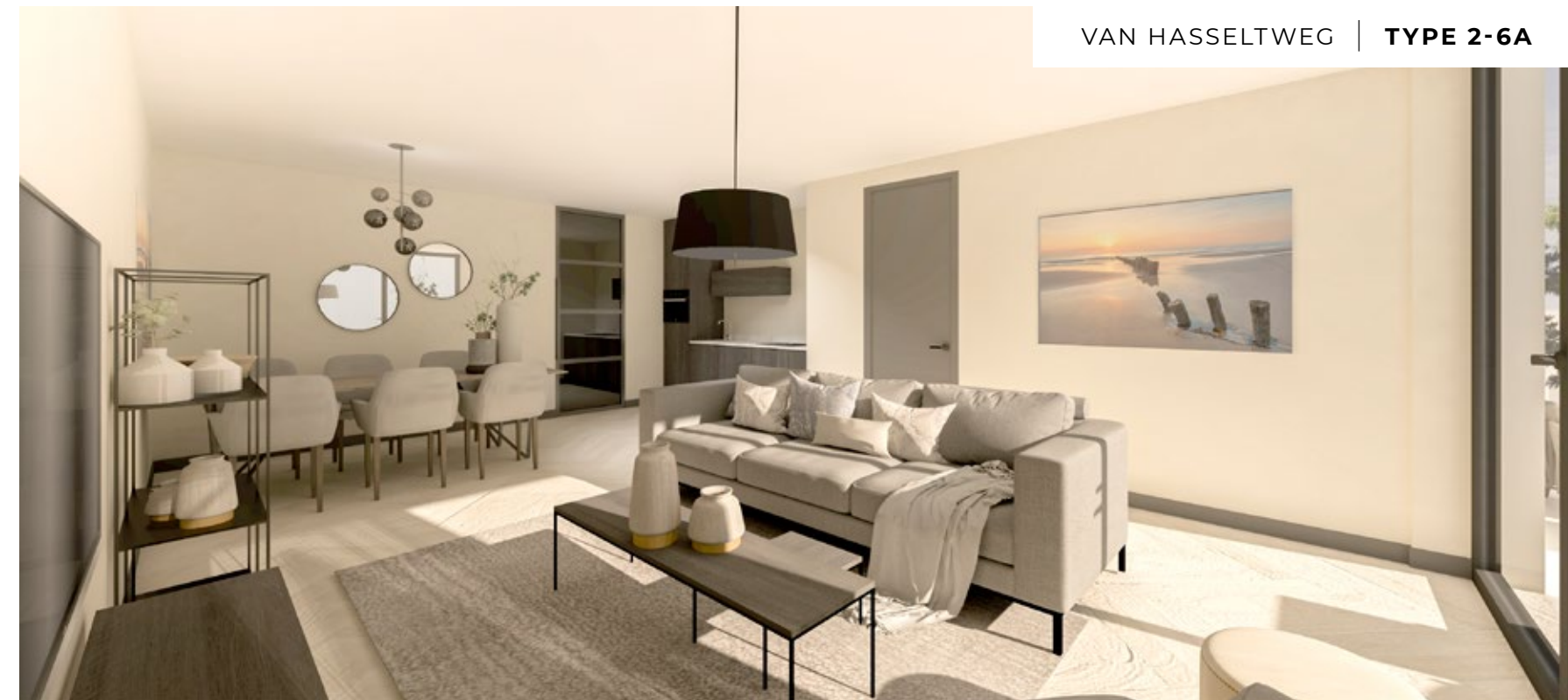
- Zeer ruim, uit twee bouwlagen bestaande, hoek- of middenappartement met een woonoppervlak van circa 113,6 m<sup>2</sup>.
- Een sauna aanwezig
- Woon- en eetkamer op de begane grond. Twee riante slaapkamers in het souterrain.
- Slaapkamer 1 (driepersoons)
- Badkamer 1 voorzien van bad, douche, toilet en badmeubel
- Slaapkamer 2 (tweepersoons)
- Badkamer 2 voorzien van douche, toilet en badmeubel
- Een separaat extra (gasten)toilet op de begane grond.
- Aparte ruimte met o.a. wasmachine en technische installatie
- Interne en afsluitbare privé berging alléén voor eigenaren
- Een eigen meterkast, direct bij de voordeur
- Entree via de algemene lift of trappenhuis.

**MERKMALE:**

- Sehr geräumiges, zweigeschossiges Eck- oder Mittelappartement mit einer Wohnfläche von ca. 113,6 m<sup>2</sup>
- Sauna vorhanden
- Wohn- und Esszimmer im Erdgeschoss, zwei große Schlafzimmer im Souterrain
- Schlafzimmer 1 (für 3 Personen)
- Badezimmer 1 mit Badewanne, Dusche, WC und Badmöbel
- Schlafzimmer 2 (für 2 Personen)
- Badezimmer 2 mit Dusche, WC und Badmöbel
- Separates zusätzliches (Gäste-)WC im Erdgeschoss
- Gesonderter Raum mit u. a. Waschmaschine und technischer Anlage
- Verschießbarer privater Abstellraum im Innenbereich – nur für Eigentümer
- Eigener Zählerschrank, direkt an der Haustür
- Eingang über den allgemeinen Fahrstuhl oder das Treppenhaus.



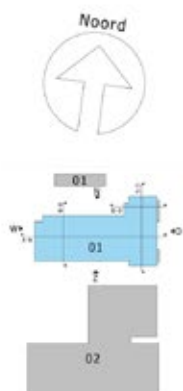
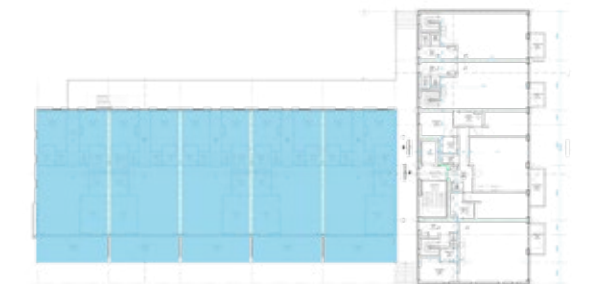


**KENMERKEN:**

- Royaal hoek- of middenappartement met een woonoppervlak van circa 100,8 m<sup>2</sup>.
- Uitermate geschikt voor gezinnen
- Een ruim en zonnig terras, rustig gelegen op het zuiden.
- Slaapkamer 1 (tweepersoons)
- Badkamer 1 voorzien van douche en badmeubel
- Slaapkamer 2 (tweepersoons)
- Badkamer 2 voorzien van bad, douche, toilet en badmeubel
- Slaapkamer 3 (tweepersoons)
- Badkamer 3 voorzien van douche, toilet en badmeubel
- Een separaat extra (gasten)toilet
- Aparte ruimte met o.a. wasmachine en technische installatie
- Een eigen meterkast, direct bij de voordeur
- Entree via de algemene lift of trappenhuis.

**MERKMALE:**

- Großzügiges Eck- oder Mittelappartement mit einer Wohnfläche von ca. 100,8 m<sup>2</sup>
- Besonders für Familien geeignet
- Großzügige und sonnige Terrasse in ruhiger Südlage
- Schlafzimmer 1 (für 2 Personen)
- Badezimmer 1 mit Dusche und Badmöbel
- Schlafzimmer 2 (für 2 Personen)
- Badezimmer 2 mit Badewanne, Dusche, WC und Badmöbel
- Schlafzimmer 3 (für 2 Personen)
- Badezimmer 3 mit Dusche, WC und Badmöbel
- Separates zusätzliches (Gäste-)WC
- Gesonderter Raum mit u. a. Waschmaschine und technischer Anlage
- Eigener Zählerschrank, direkt an der Haustür
- Eingang über den allgemeinen Fahrstuhl oder das Treppenhaus.

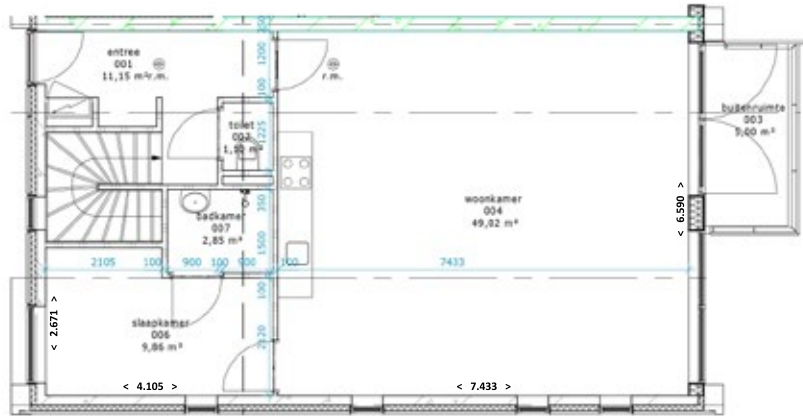


Plattegrond en impressies zijn getekend als bouwnummers 2.0.1, 2.0.3 en 2.0.5. De bouwnummers 2.0.2 en 2.0.4 zijn gespiegeld.

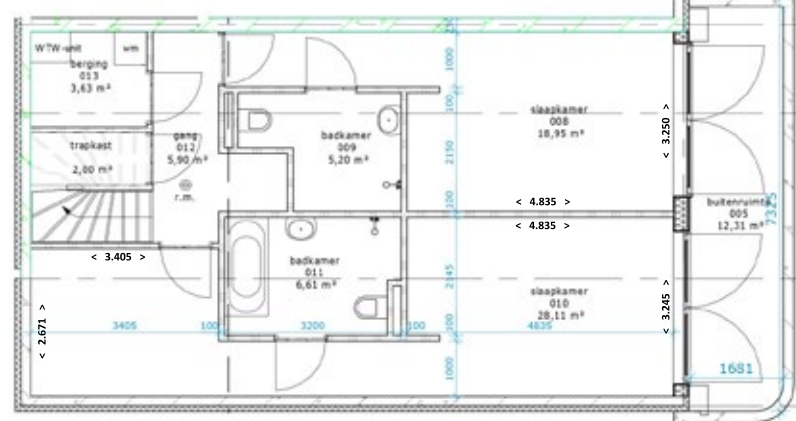
Bauzeichnung für Baunummern 2.0.1, 2.0.3 und 2.0.5. Baunummern 2.0.2 und 2.0.4 sind gespiegelt.



BEGANE GROND



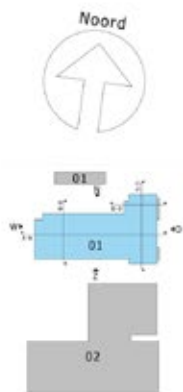
SOUTERRAIN

**KENMERKEN:**

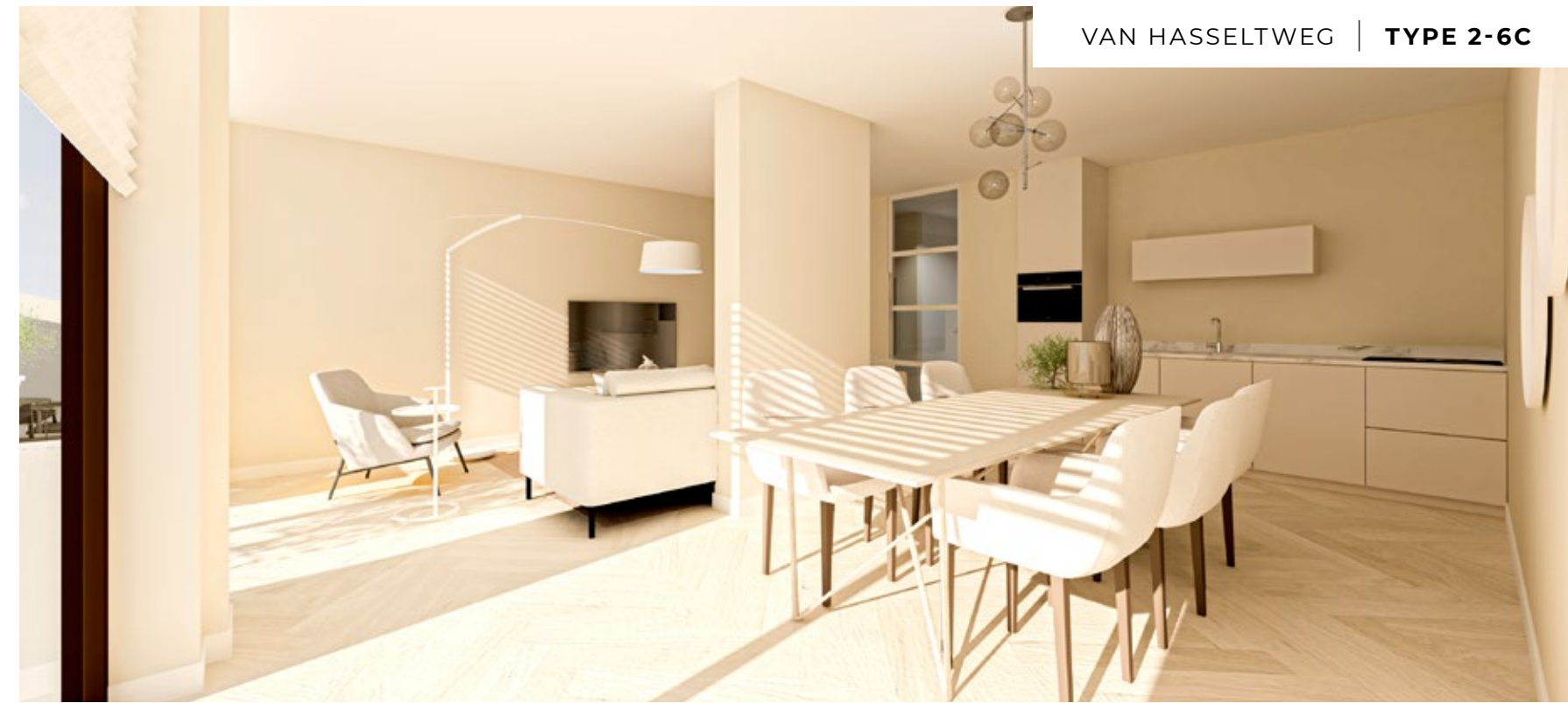
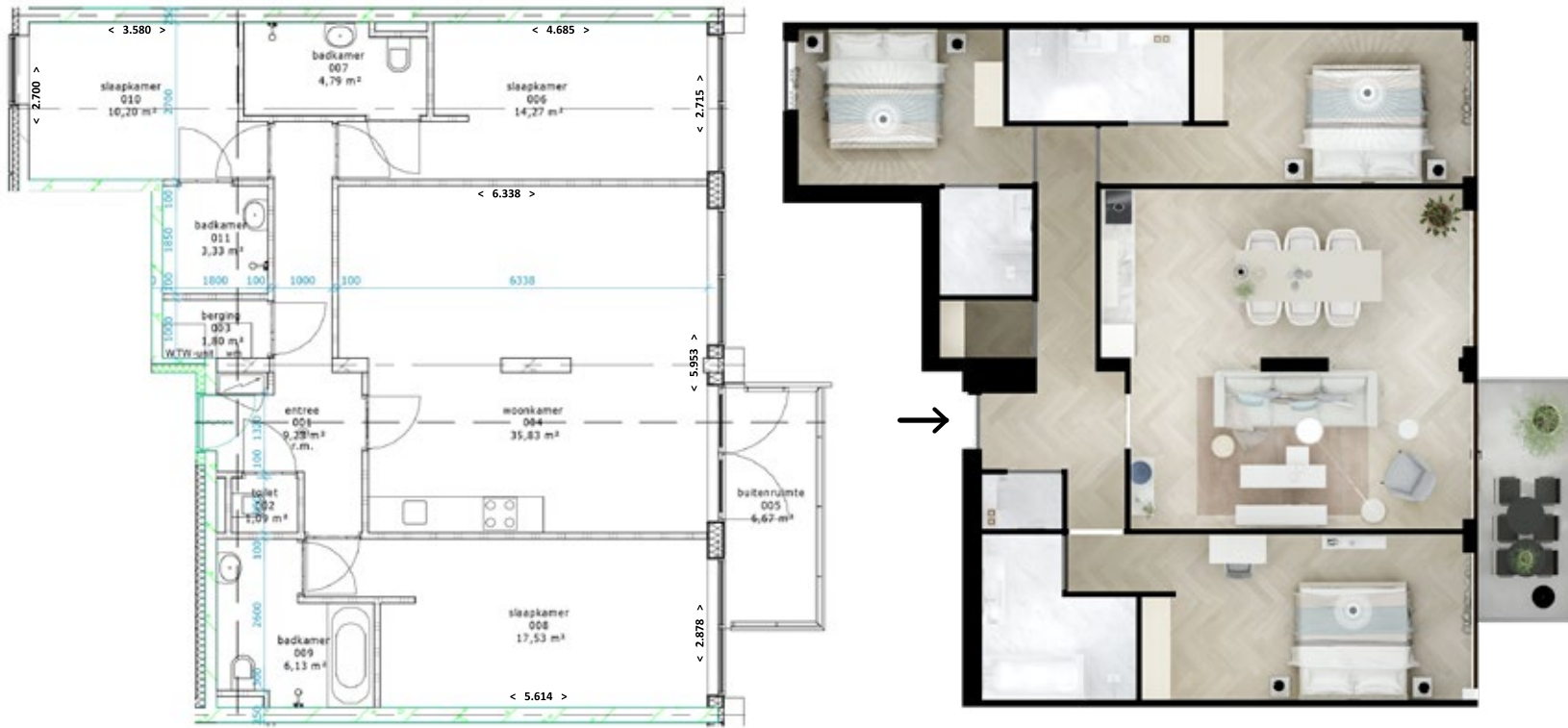
- Zeer ruim, uit twee bouwlagen bestaande, hoekappartement met een woonoppervlak van circa 147,2 m<sup>2</sup>.
- Prachtig uitzicht richting de duinen en het Vredeskirkje
- Een sauna aanwezig
- Verdeeld over twee bouwlagen; één slaapkamer, badkamer en woonkamer op de begane grond. Twee slaapkamers in het souterrain.
- Slaapkamer 1 (éénpersoons)
- Badkamer 1 voorzien van douche en badmeubel
- Slaapkamer 2 (driepersoons)
- Badkamer 2 voorzien van bad, douche, toilet en badmeubel
- Slaapkamer 3 (tweepersoons)
- Badkamer 3 voorzien van douche, toilet en badmeubel
- Een separaat extra (gasten)toilet
- Aparte ruimte met o.a. wasmachine en technische installatie
- Interne en afsluitbare privé berging alléén voor eigenaren
- Een eigen meterkast, direct bij de voordeur
- Entree via de algemene lift of trappenhuis.

**MERKMALE:**

- Sehr geräumiges, zweigeschossiges Eckappartement mit einer Wohnfläche von ca. 147,2 m<sup>2</sup>
- Wunderschöne Aussicht über die Dünenlandschaft und auf die Friedenskirche
- Sauna vorhanden
- Über zwei Geschosse verteilt: ein Schlafzimmer, Badezimmer und Wohnzimmer im Erdgeschoss, zwei Schlafzimmer im Souterrain
- Schlafzimmer 1 (für 1 Person)
- Badezimmer 1 mit Dusche und Badmöbel
- Schlafzimmer 2 (für 3 Personen)
- Badezimmer 2 mit Badewanne, Dusche, WC und Badmöbel
- Schlafzimmer 3 (für 2 Personen)
- Badezimmer 3 mit Dusche, WC und Badmöbel
- Separates zusätzliches (Gäste-)WC
- Gesonderter Raum mit u. a. Waschmaschine und technischer Anlage
- Verschließbarer privater Abstellraum im Innenbereich nur für Eigentümer
- Eigener Zählerschrank, direkt an der Haustür
- Eingang über den allgemeinen Fahrstuhl oder das Treppenhaus.





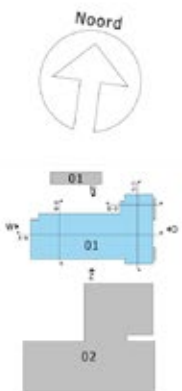
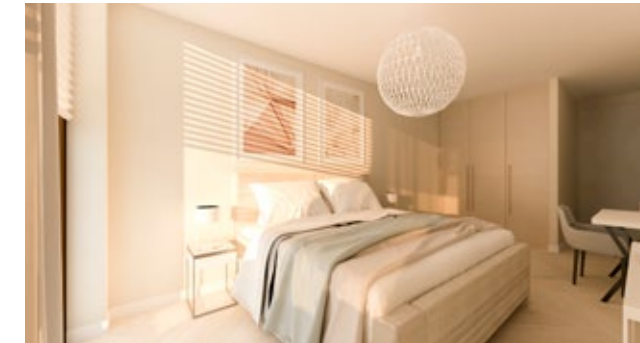


#### KENMERKEN:

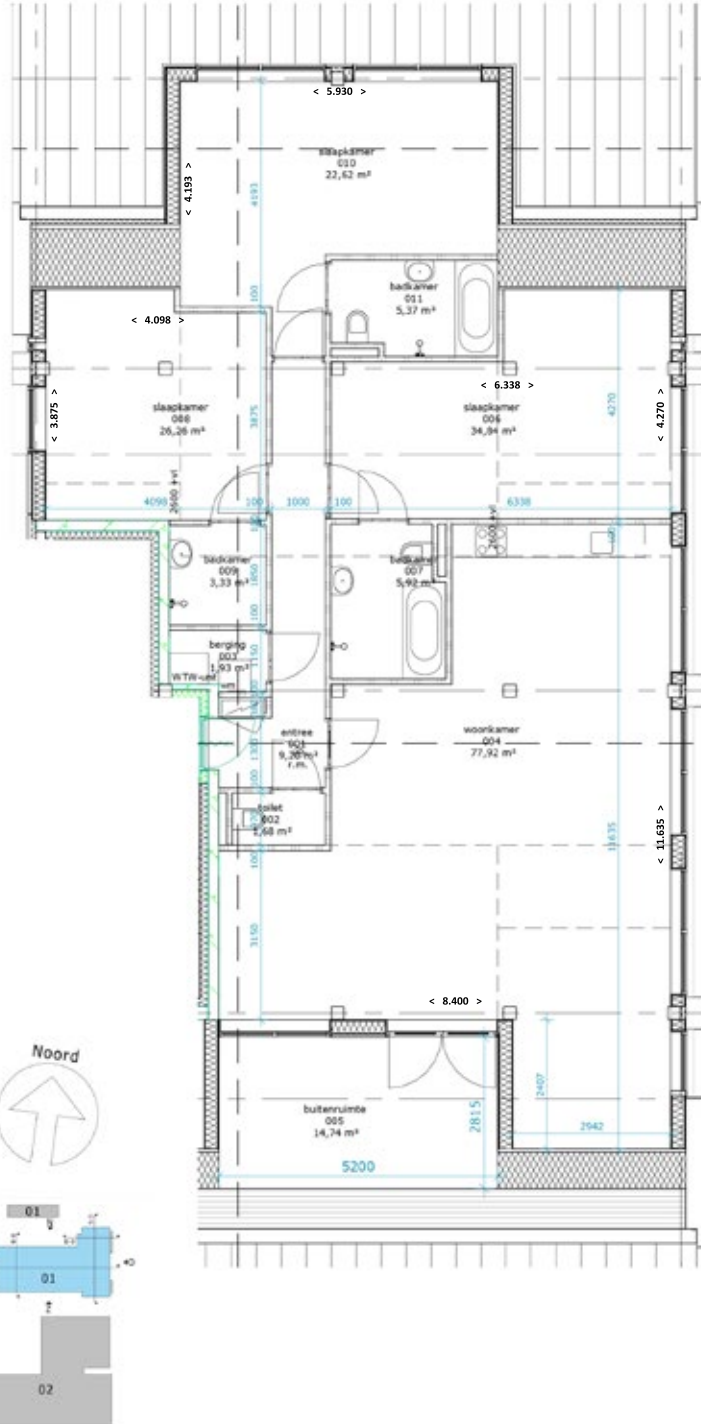
- Royaal middenappartement met een woonoppervlak van circa 111,9 m<sup>2</sup>.
- Woonkamer met uitzicht richting de duinen en het Vredeskerkje
- Slaapkamer 1 (tweepersoons)
- Badkamer 1 voorzien van bad, douche, toilet en badmeubel
- Slaapkamer 2 (tweepersoons)
- Badkamer 2 voorzien van douche, toilet en badmeubel
- Slaapkamer 3 (tweepersoons)
- Badkamer 3 voorzien van douche en badmeubel
- Een separaat extra (gasten)toilet
- Aparte ruimte met o.a. wasmachine en technische installatie
- Een eigen meterkast, direct bij de voordeur
- Entree via de algemene lift of trappenhuis.

#### MERKMALE:

- Großzügiges Mittelappartement mit einer Wohnfläche von ca. 111,9 m<sup>2</sup>
- Wohnzimmer mit Aussicht über die Dünenlandschaft und auf die Friedenskirche
- Schlafzimmer 1 (für 2 Personen)
- Badezimmer 1 mit Badewanne, Dusche, WC und Badmöbel
- Schlafzimmer 2 (für 2 Personen)
- Badezimmer 2 mit Dusche, WC und Badmöbel
- Schlafzimmer 3 (für 2 Personen)
- Badezimmer 3 mit Dusche und Badmöbel
- Separates zusätzliches (Gäste-)WC
- Gesonderter Raum mit u. a. Waschmaschine und technischer Anlage
- Eigener Zählerschrank, direkt an der Haustür
- Eingang über den allgemeinen Fahrstuhl oder das Treppenhaus.





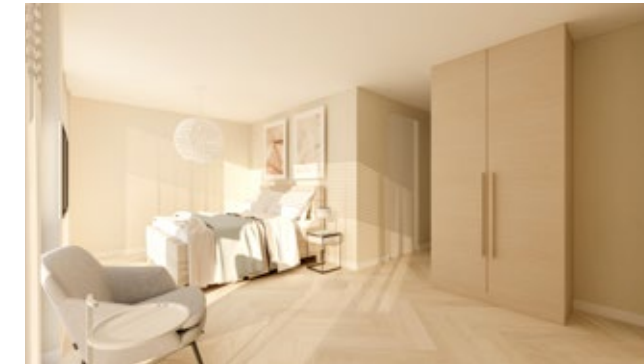


#### KENMERKEN:

- Zeer royaal penthouse op de bovenste verdieping met een woonoppervlak van circa 162,6 m<sup>2</sup>.
- Ruime woonkamer en eetgedeelte met uitzicht naar het Vredeskerkje
- Vanuit de woonkamer toegang tot het riante dakterras met jacuzzi, gelegen op het zuiden
- Sauna aanwezig
- Slaapkamer 1 (tweepersoons)
- Badkamer 1 voorzien van bad, douche, toilet en badmeubel
- Slaapkamer 2 (tweepersoons)
- Badkamer 2 voorzien van bad, douche, toilet en badmeubel
- Slaapkamer 3 (tweepersoons)
- Badkamer 3 voorzien van douche en badmeubel
- Een separaat extra (gasten)toilet
- Aparte ruimte met o.a. wasmachine en technische installatie
- Een eigen meterkast, direct bij de voordeur
- Entree via de algemene lift of trappenhuis.

#### MERKMALE:

- Sehr großzügiges Penthouse auf der obersten Etage mit einer Wohnfläche von ca. 162,6 m<sup>2</sup>
- Geräumiges Wohnzimmer und Essbereich mit Aussicht über die Friedenskirche
- Vom Wohnzimmer aus Zugang zu der großzügigen Terrasse mit Jacuzzi in Südlage
- Sauna vorhanden
- Schlafzimmer 1 (für 2 Personen)
- Badezimmer 1 mit Badewanne, Dusche, WC und Badmöbel
- Schlafzimmer 2 (für 2 Personen)
- Badezimmer 2 mit Dusche und Badmöbel
- Schlafzimmer 3 (für 2 Personen)
- Badezimmer 3 mit Dusche, WC und Badmöbel
- Separates zusätzliches (Gäste-)WC
- Gesonderter Raum mit u. a. Waschmaschine und technischer Anlage
- Eigener Zählerschrank, direkt an der Haustür
- Eingang über den allgemeinen Fahrstuhl oder das Treppenhaus.







#### DISCLAIMER

Deze brochure van Strand Residence Bergen aan Zee is met grote zorg en nauwkeurigheid samengesteld en er is alles in het werk gesteld om te zorgen dat alle informatie actueel en accuraat is. Het is mogelijk dat typfouten of onjuistheden in de brochure voorkomen. Het is eveneens mogelijk dat er na publicatie van deze brochure veranderingen of wijzigingen zijn doorgevoerd uit nadere eisen van overheden en/of nutsbedrijven.

Strand Residence Bergen aan Zee aanvaardt geen enkele aansprakelijkheid, verplichting of verantwoordelijkheid voor eventuele foutieve en/of onvolledige informatie.

De artist impressions van het interieur en exterieur in deze brochure zijn slechts bedoeld om u een indruk te geven van de gebouwen en de recreatie-appartementen. Het zijn geen bindende foto's, hier kunnen dan ook geen rechten worden ontleend. Tevens houden wij ons het recht om wijzigingen aan te brengen in materialen en afwerking, zonder dat een en ander afbreuk doet aan de kwaliteit en/of comfort.

Wijzigingen met betrekking tot maatvoering, juiste ligging, terreinafwerking, taluds, groenstroken, voetpaden, parkeervoorzieningen en dergelijke kunnen zich voordoen. Aan de plattegronden kunnen dan ook geen rechten worden ontleend.

Strand Residence Bergen aan Zee behoudt zich het recht voor te allen tijde zonder nadere kennisgeving aanvullingen, verbeteringen, correcties en/of wijzigingen in de brochure en deze disclaimer aan te brengen. De verkoop van de recreatie appartementen is op basis van de definitieve technische omschrijving en verkooptekeningen, welke u bij de koop en aannemingsovereenkomst overhandigd krijgt.

Torero Invest BV en daarbij behorende entiteiten Coast One BV en Coast Two BV zijn niet vergunning plichtig met betrekking tot het aanbieden van de recreatieappartementen en staan niet onder toezicht van de AFM.

#### ABSCHNITT HAFTUNGSAUSSCHLUSS

*Diese Broschüre der Strand Residence Bergen aan Zee wurde mit großer Sorgfalt und Genauigkeit zusammengestellt, und es wurden alle erforderlichen Anstrengungen unternommen, um sicherzustellen, dass sämtliche Informationen aktuell und korrekt sind. Die Broschüre kann Tippfehler oder Ungenauigkeiten enthalten. Ebenso können nach Veröffentlichung dieser Broschüre Änderungen oder Ergänzungen aufgrund von weiteren Anforderungen der Behörden und/oder Versorgungsbetriebe vorgenommen worden sein.*

*Strand Residence Bergen aan Zee lehnt jegliche Haftung, Verpflichtung oder Verantwortung für eventuelle Fehler und/oder unvollständige Angaben ab.*

*Die in der Broschüre dargestellten künstlerischen Illustrationen der Inneneinrichtung und der Außenansicht sollen nur einen Eindruck von dem Gebäude und der Ferienimmobilien vermitteln. Sie haben keinen bindenden Charakter und es können daher keine Rechte daraus hergeleitet werden. Zudem behalten wir uns das Recht vor, Änderungen an Materialien und Ausführung vorzunehmen, ohne dass dadurch die Qualität und/oder der Komfort beeinträchtigt werden.*

*Änderungen in Bezug auf die Abmessungen, korrekte Lage, Geländebeschaffenheit, Böschungen, Grünstreifen, Gehwege, Parkmöglichkeiten und dergleichen können auftreten. Aus den Grundrissen können daher keine Rechte hergeleitet werden.*

*Strand Residence Bergen aan Zee behält sich das Recht vor, jederzeit und ohne weitere Ankündigung Ergänzungen, Verbesserungen, Korrekturen und/oder Änderungen an der Broschüre und diesem Haftungsausschluss vorzunehmen. Der Verkauf der Ferienimmobilien erfolgt auf der Grundlage der bei Abschluss des Kauf- und Werkvertrages ausgehändigten endgültigen technischen Beschreibung und Vertragszeichnungen.*

*Torero Invest BV und die zugehörigen Unternehmen Coast One BV und Coast Two BV unterliegen bezüglich des Angebots von Ferienimmobilien keiner Genehmigungspflicht und stehen nicht unter Aufsicht der Aufsichtsbehörde für die Finanzmärkte AFM.*



# COLOFON

## ABSCHNITT IMPRESSUM

Initiatiefnemer / <i>Projektträger</i>	Torero Invest BV - <a href="http://www.toreroinvest.com">www.toreroinvest.com</a>
Makelaars / <i>Makler</i>	Teer Makelaars – <a href="http://www.teer.nl">www.teer.nl</a> Croon Makelaars – <a href="http://www.croonmakelaars.nl">www.croonmakelaars.nl</a>
Projectnotaris / <i>Projektnotar</i>	De Jong Notaris – <a href="http://www.dejong-notaris.nl">www.dejong-notaris.nl</a>
Architect / <i>Architekt</i>	Leeuwenkamp Architecten - <a href="http://www.leeuwenkamp.nl">www.leeuwenkamp.nl</a>
Interieurarchitect / <i>Innenarchitekt</i>	Indra Sripal - <a href="http://www.indrasripal.nl">www.indrasripal.nl</a>
Fiscaal en financieel adviseur / <i>Steuer- und Finanzberater</i>	Duin & Pedroli – <a href="http://www.adviseur.nl">www.adviseur.nl</a>
Adviseurs / <i>Berater</i>	Wave7 – <a href="http://www.wave7.nl">www.wave7.nl</a> WannaGro - <a href="http://www.wannagro.nl">www.wannagro.nl</a>



# STRAND RESIDENCE

BERGEN AAN ZEE

[STRANDRESIDENCE.NL](http://STRANDRESIDENCE.NL)