

Honingklaver 2

5803 DD Venray



connect
makelaars
dat klikt!

De woning is rustig gelegen aan de rand van de wijk "Landweert", in een kindvriendelijke omgeving.

Gunstige ligging ten opzichte van scholen, winkelveorzieningen, uitvalswegen en centrum van Venray.

**Verrassend ruime twee -
onder - één kap woning
met woonkeuken.**



Connect makelaars.
Beëdigde Makelaars en Taxateurs o.z. lid NVM

Patersstraat 33 | 5801 AT Venray
0478 513 700

Honingklaver 2

5803 DD Venray



connect
makelaars
dat klikt!

Type

2-onder-1-kapwoning

Vraagprijs

€ 329.000,- K.K.

Woonoppervlakte

ca. 146 m²

Bouwjaar 1984 / aanbouw
2008

Perceel 236 m²

Inhoud ca. 565 m³

Isolatie

dakisolatie, muurisolatie,
vloerisolatie, dubbel glas

Energie label C



KENMERKEN



Honingklaver 2

5803 DD Venray



connect
makelaars
dat klikt!

De toiletruimte bevindt zich deels onder de trapopgang en heeft nog de originele inrichting, bestaande uit een staand closet met fonteintje en half hoog tegelwerk.

Entree, hal met meterkast en toiletruimte.

De groepenkast is vernieuwd en bestaat uit 10 groepen en 3 aardlekschakelaars.



INDELING | BEGANE GROND

Honingklaver 2

5803 DD Venray



connect
makelaars
dat klikt!

Het totale vloeroppervlak van de woonkamer met woonkeuken bedraagt ca. 67 m².

De woonkamergedeelte heeft een oppervlak van ca. 33½ m².

Zodra u de kamer binnenloopt ervaart u direct de ruimte van de benedenverdieping.

De vloer in de woonkamer is belegd met een eikenvloer met een warme uitstraling. De wanden zijn strak afgewerkt met stucwerk.



INDELING | BEGANE GROND



INDELING | BEGANE GROND



Honingklaver 2

5803 DD Venray



connect
makelaars
dat klikt!

Ter plaatse waar oorspronkelijk de keuken was gepositioneerd is nu een ruime, verdekte werkplek of speelhoek gecreëerd.

Ideale thuiswerkplek of speelruimte van ca. 5 m².

De trapopgang naar de eerste verdieping bevindt zich in een tussenportaal.



INDELING | BEGANE GROND

Honingklaver 2

5803 DD Venray



connect
makelaars
dat klikt!

In 2008 is over de gehele breedte van de woning een aanbouw geplaatst met een open verbinding met de living.

Een royale woonkeuken met een oppervlakte van ca. 33½ m².

De grote raampartijen en de lichtkoepel dragen zorg voor voldoende daglicht inval, hetgeen de woonkeuken een heerlijke verblijfsruimte maakt.



INDELING | BEGANE GROND

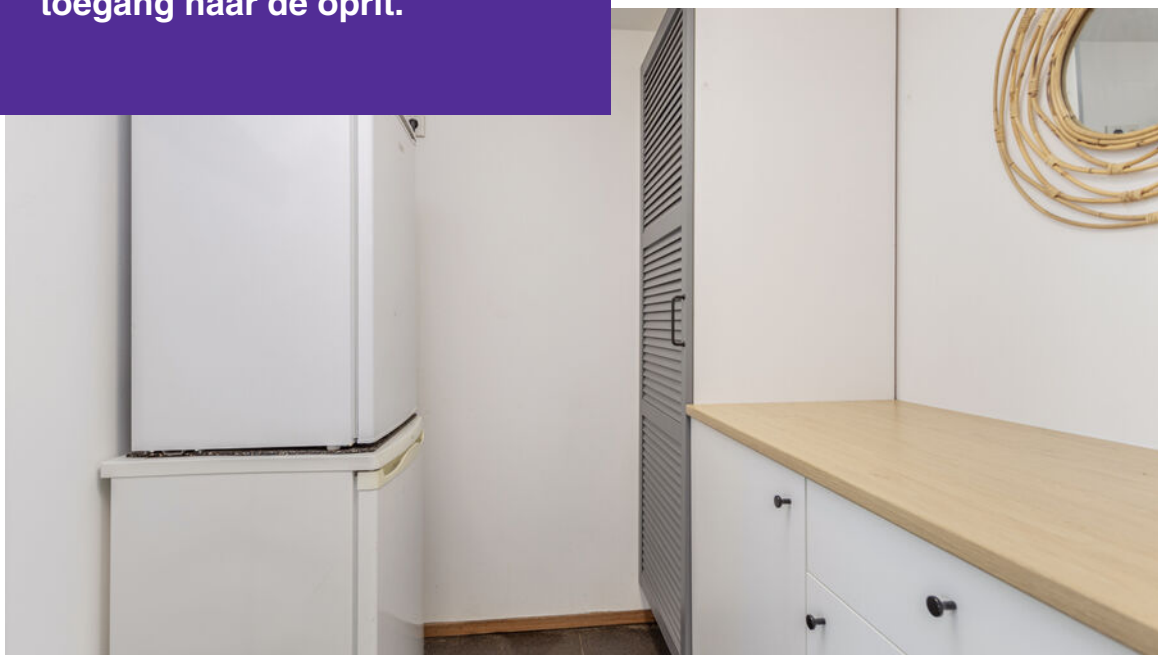
De keukeninrichting bestaat uit een modern schiereiland met groot werkblad met spoelgedeelte, vaatwasser en bergruimte. Tegen de achterwand is een ruime opstelling geplaatst met inductie kookplaat, afzuigkap, oven en koelkast.

Aangrenzend aan de keuken bevindt zich de bijkeuken.



Aangrenzend aan de keuken bevindt zich de bijkeuken met een doorgang naar de inpandige bergruimte van ca. 12 m². Vanuit de berging is er toegang naar de oprit.

Bijkeuken van ca. 5½ m².



Honingklaver 2

5803 DD Venray



connect
makelaars
dat klikt!

Overloop met 3 slaapkamers van respectievelijk ca. 12½, 10 en 7½ m² groot en de badkamer.

Wanden zijn afgewerkt met stucwerk en op de vloer ligt een fraaie moderne laminaatvloer.



INDELING | 1E VERDIEPING



INDELING | 1E VERDIEPING

Honingklaver 2

5803 DD Venray



**connect
makelaars**
dat klikt!

De badkamerinrichting bestaat uit een vaste wastafel met spiegel, een wandcloset, een designradiator en een ruime inloopdouche met hand- en rainshower.

De badkamer is vernieuwd in 2006.



INDELING | 1E VERDIEPING

Honingklaver 2

5803 DD Venray



connect
makelaars
dat klikt!

Knieschotten met praktische bergruimte.

Aparte ruimte met opstelplaats voor de c.v. - ketel (2006) en het witgoed.

Vloer afgewerkt met een laminaatvloer.

Open, multifunctionele ruimte van ca. 33 m². Ideaal als extra slaapkamer, sportruimte of een thuiswerkplek.

De op het achterdak geplaatste dakkapel zorgt voor extra ruimte en daglichttoetreding.



INDELING | 2E VERDIEPING

Honingklaver 2

5803 DD Venray



**connect
makelaars**
dat klikt!

**De tuin is geheel omsloten
en is gelegen op het Oosten.**

**Via de rechterzijde van de
woning is er een achterom
met poort.**

**Strak ingerichte achtertuin met
heerlijk terras, gazon en een
verhoogde border met
beplanting en bomen.**



INDELING | TUIN



Verzorgde voortuin met eigen parkeergelegenheid.

Tegenover de woning is een speelgelegenheid voor kinderen.

Rustige woonstraat met voldoende parkeerplaatsen.

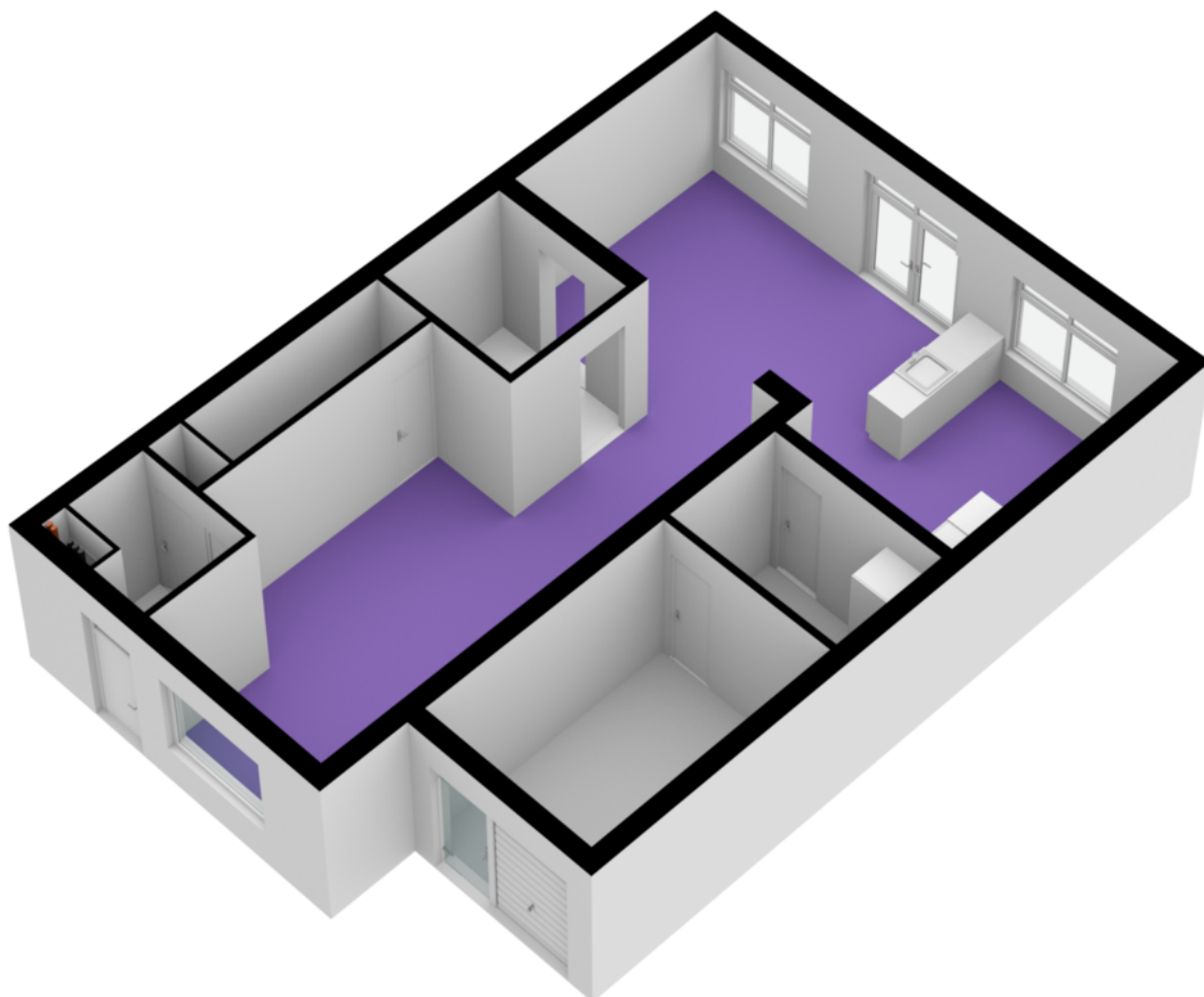




STRAATBEELD

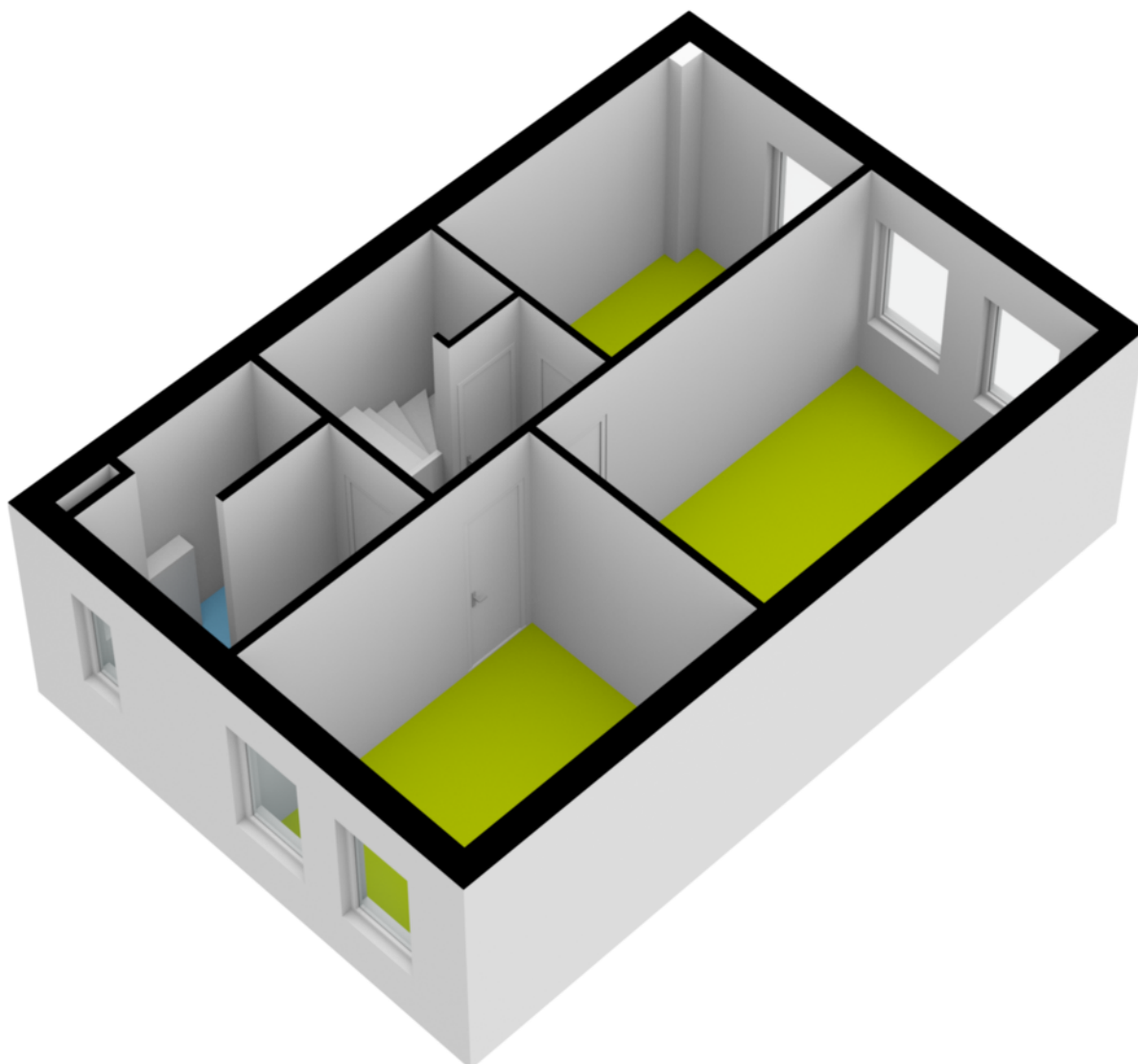


PLATTEGROND





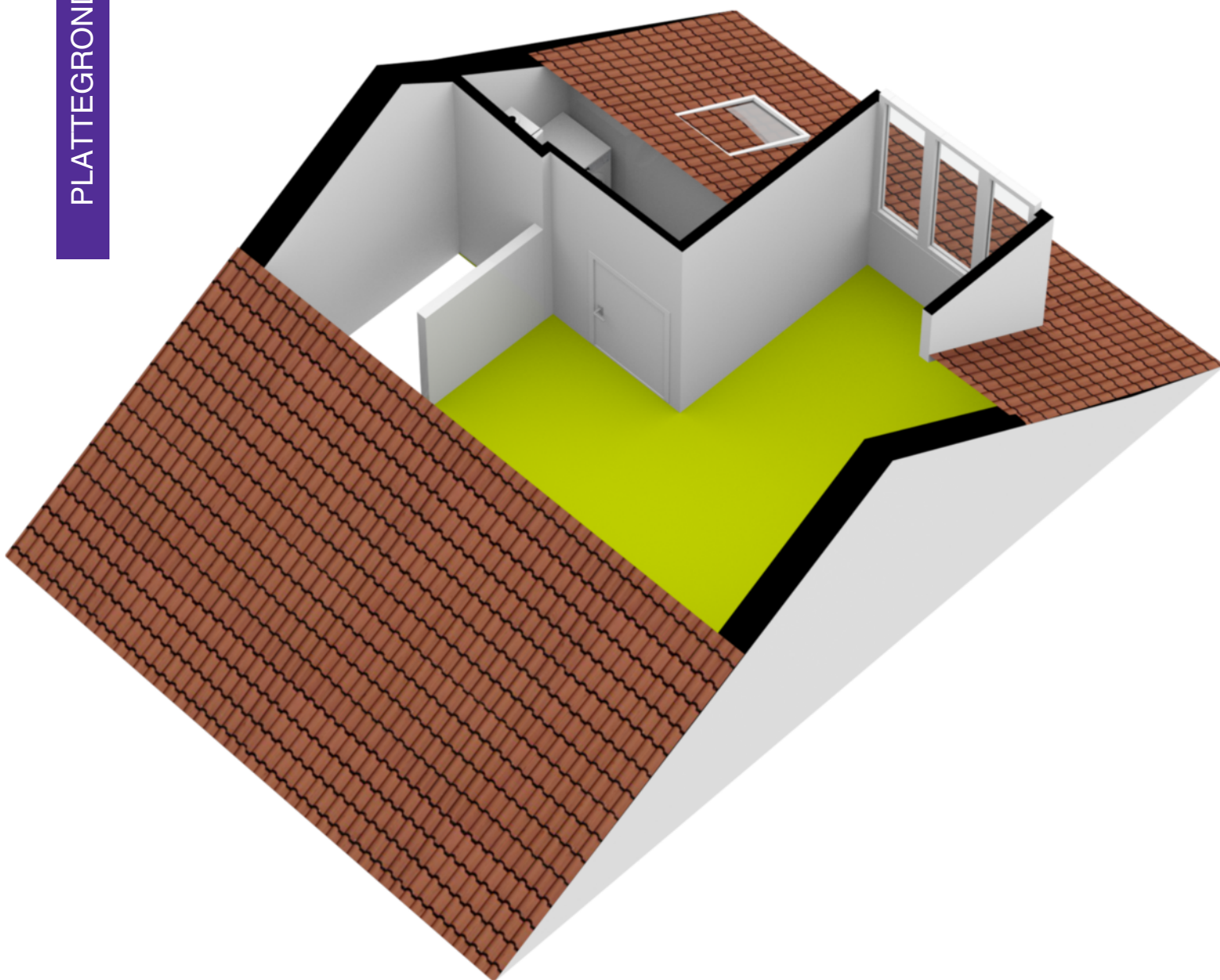
PLATTEGROND



PLATTEGROND



Aan de plattegronden kunnen geen rechten worden ontleend
© Zibber www.zibber.nl



PLATTEGROND



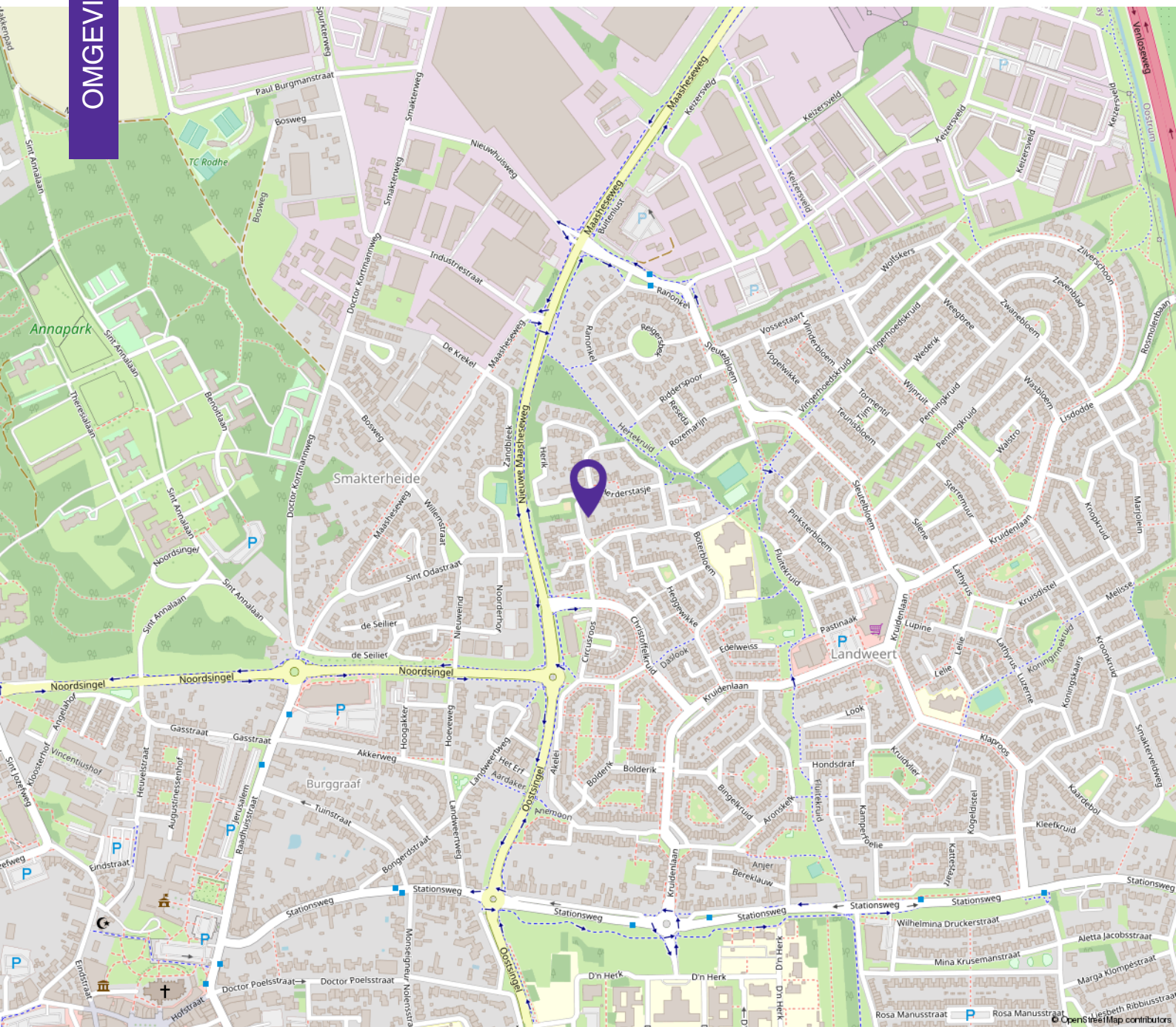
connect
makelaars
dat klikt!

KADASTRALE KAART



OMGEVING

OMGEVINGSKAART



OMGEVING

OVER ONS

Een jong en een dynamisch makelaarskantoor

Telefoon: 0478 513 700



Adres: Patersstraat 33 | 5801 AT Venray



Mail: info@connectmakelaars.com



of volg ons op:

[facebook.com/ConnectMakelaars Venray](https://facebook.com/ConnectMakelaarsVenray)



instagram.com/connect_makelaars_venray



twitter.com/connectmakelaar



Connect Makelaars is een jong en dynamisch makelaarskantoor dat bestaat uit een enthousiast team van makelaars en back office medewerkers, welke zich kenmerkt door persoonlijke begeleiding, een jarenlange expertise en vernieuwende blik op de lokale en regionale onroerend goed markt. Als lid van de Nederlandse Vereniging van Makelaars (NVM), kiest u voor deskundigheid, zekerheid en kwaliteit. Onze makelaars-taxateurs zijn VastgoedCert gecertificeerd en al jaren actief in het werkgebied. Wij leveren diensten als verkoop - en aankoopbemiddeling, verhuur en taxatie van woningen voor particulieren en bedrijven. Vakmanschap, ervaring, betrokkenheid, flexibel, creatief, eigentijds en kennis van zaken kenmerken onze activiteiten.



OVER CONNECT MAKELAARS

