



GEIJSEL
MAKELAARDIJ



Zonnestein 117 Amstelveen

Vraagprijs € 435.000,- kosten koper



Kerkstraat 54, 1191 JD, Ouderkerk aan de Amstel

T 020 496 92 88 | M 06 11 430 045

E info@geijsselmakelaardij.nl

W geijsselmakelaardij.nl



GEIJSEL

MAKELAARDIJ

Zonnestein 117 Amstelveen

In het geliefde Elsrijk gelegen 3 kamer appartement met een heerlijk balkon op het Zuiden. Het appartement bevindt zich op de tweede verdieping van een kleinschalig appartementencomplex. Het goed onderhouden complex ligt zeer centraal gelegen in de buurt van Stadshart of Groot Gelderlandplein, met openbaar vervoer (tram 25) om de hoek en slechts een korte fietsrit van het Amsterdamse stadsleven.

Woonoppervlakte 88 m², bouwjaar 1960. Oplevering in overleg.

Indeling

Middels de trappenhal komt u aan bij het appartement gelegen op de tweede verdieping. De hal is voorzien van een garderoberuimte. Via deze hal met meterkast is de modern ingerichte woonkamer bereikbaar. De ruime woonkamer heeft een groot raam wat een fijne sfeer geeft en geeft toegang tot het op het zuiden gelegen balkon. De riante keuken is gelegen aan de voorzijde en heeft een eigen eethoek. De keuken is voorzien van inbouwapparatuur, te weten een solitaire 4 pits gaskookplaat met heteluchtoven, een afzuigschouw, vaatwasser en een losse koel-vriescombinatie. Het appartement heeft 2 slaapkamers, 1 aan de voorzijde en de hoofdslaapkamer aan de achterzijde. De hoofdslaapkamer aan de achterzijde heeft in december 2020 een nieuwe kunststof pui met HR++ beglazing gekregen voor goede (geluids-) isolatie. Deze slaapkamer geeft eveneens toegang tot het balkon. De badkamer is voorzien van een ligbad met douchescherm en een wastafelmeubel. Naast de badkamer zit een separaat toilet met zwevend closet en een fonteintje.

Bijzonderheden

- Gelegen op de tweede verdieping van een goed onderhouden complex
- Berging in de onderbouw van het complex
- Zeer centraal gelegen met tram 25 om de hoek
- Twee slaapkamers waarvan 1 op het noorden en 1 op het zuiden
- Tram 25 op loopafstand
- Parkeren middels parkeervergunning
- Eigen c.v.-installatie (Bosch, 2012, eigendom) ten behoeve van verwarming en warm tapwater
- Zonwering aan de zuidzijde aanwezig
- Er is geen lift aanwezig in het complex
- Servicekosten € 165,- per maand
- Energielabel D



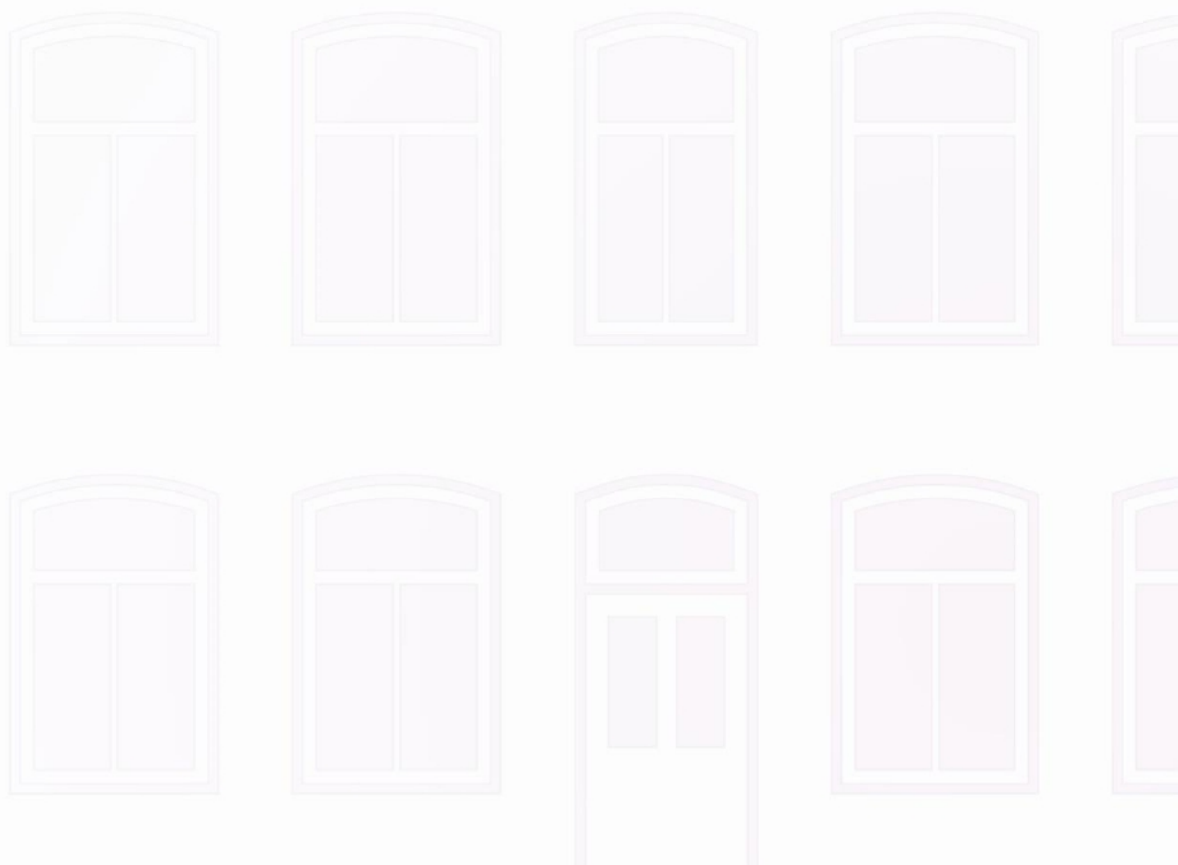
GEIJSEL

MAKELAARDIJ

Locatie

Op korte loopafstand bevinden zich de bus- en tramhalte (tram 5 en sneltram 25 richting Amsterdam) maar ook de uitvalswegen A10 en A9 zijn op korte afstand gelegen. Voor de dagelijkse boodschappen kunt u terecht bij Winkelcentrum Kostverlorenhof en de nabijgelegen winkels aan de Rembrandtweg. Het Stadshart van Amstelveen en het Gelderlandplein met al hun voorzieningen zijn gelegen op fietsafstand, maar ook de Zuid As is op 5 minuten afstand en het centrum van Amsterdam is op 10 minuten afstand. Basisscholen en middelbare scholen in de buurt, zo ook sportclubs en meerdere parken waar u kunt genieten van het groen. Parkeren kan voor de deur middels vergunning of betaald parkeren.

Vraagprijs € 435.000,- kosten koper





GEIJSEL

MAKELAARDIJ

Kenmerken

Object gegevens	
Soort appartement	Galerijflat
Bouwjaar	1960

Maten object	
Aantal kamers	3 kamers
Aantal slaapkamers	2 slaapkamer(s)
Inhoud woning	277 m ³
Gebruiksoppervlakte woonfunctie	88 m ²
Woonkamer	30 m ²

Details	
Ligging	In woonwijk, open ligging
Voorzieningen	TV kabel, Buitenzonwering, Natuurlijke ventilatie
Schuur / berging	Box
Kabel	Ja
Buitenzonwering	Ja

Energie	
Energielabel	D
Isolatie	Dubbel glas, Kierdichting, HR-glas
Verwarming	C.V.-Ketel
Warmwater	C.v.-ketel
C.V.-ketel	Bosch VR (Gas gestookt combiketel uit 2012, eigendom)

Tuin gegevens	
Balkon	Op het zuiden



GEIJSEL

MAKELAARDIJ





GEIJSEL

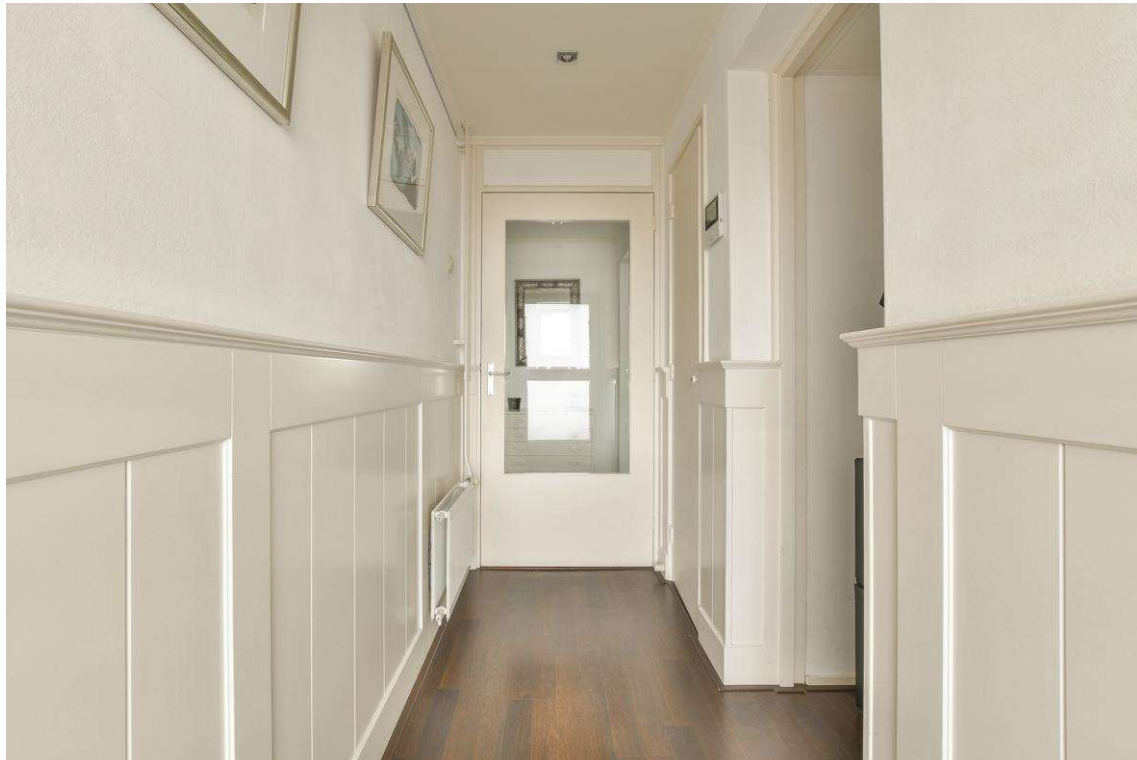
MAKELAARDIJ





GEIJSEL

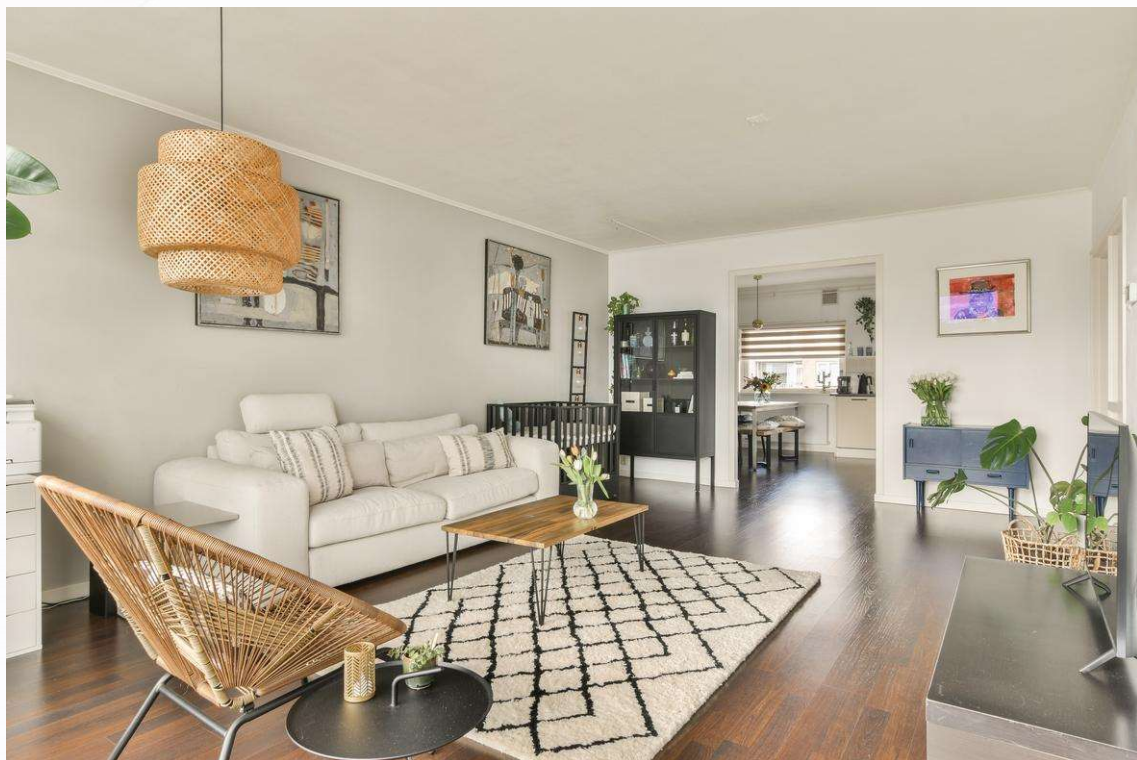
MAKELAARDIJ





GEIJSEL

MAKELAARDIJ





GEIJSEL

MAKELAARDIJ





GEIJSEL

MAKELAARDIJ





GEIJSEL

MAKELAARDIJ





GEIJSEL

MAKELAARDIJ





GEIJSEL

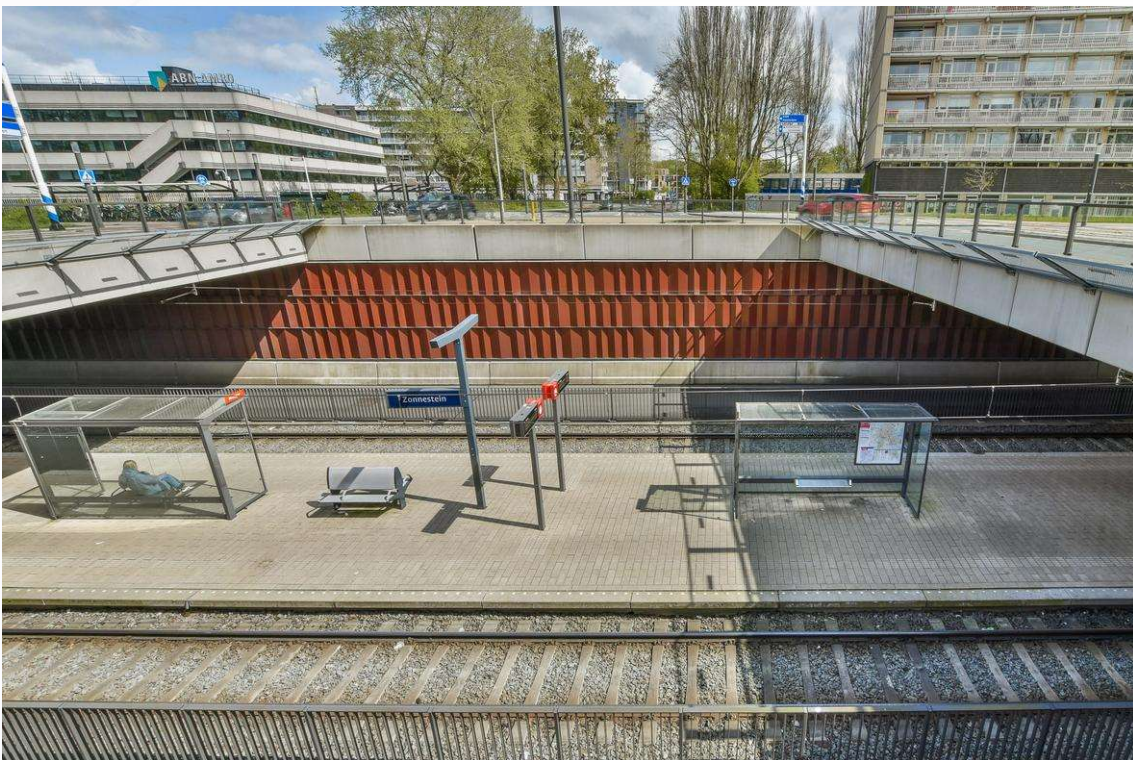
MAKELAARDIJ





GEIJSEL

MAKELAARDIJ





GEIJSEL

MAKELAARDIJ





GEIJSEL MAKELAARDIJ

Plattegrond

Zonnestein 117 - Amstelveen Appartement

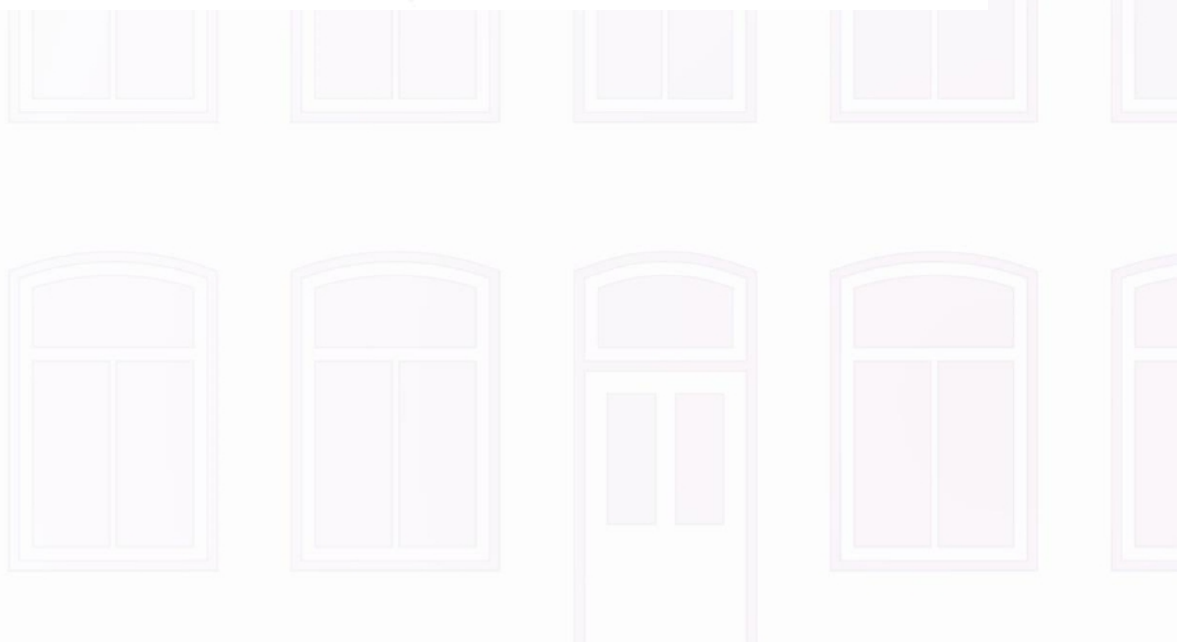
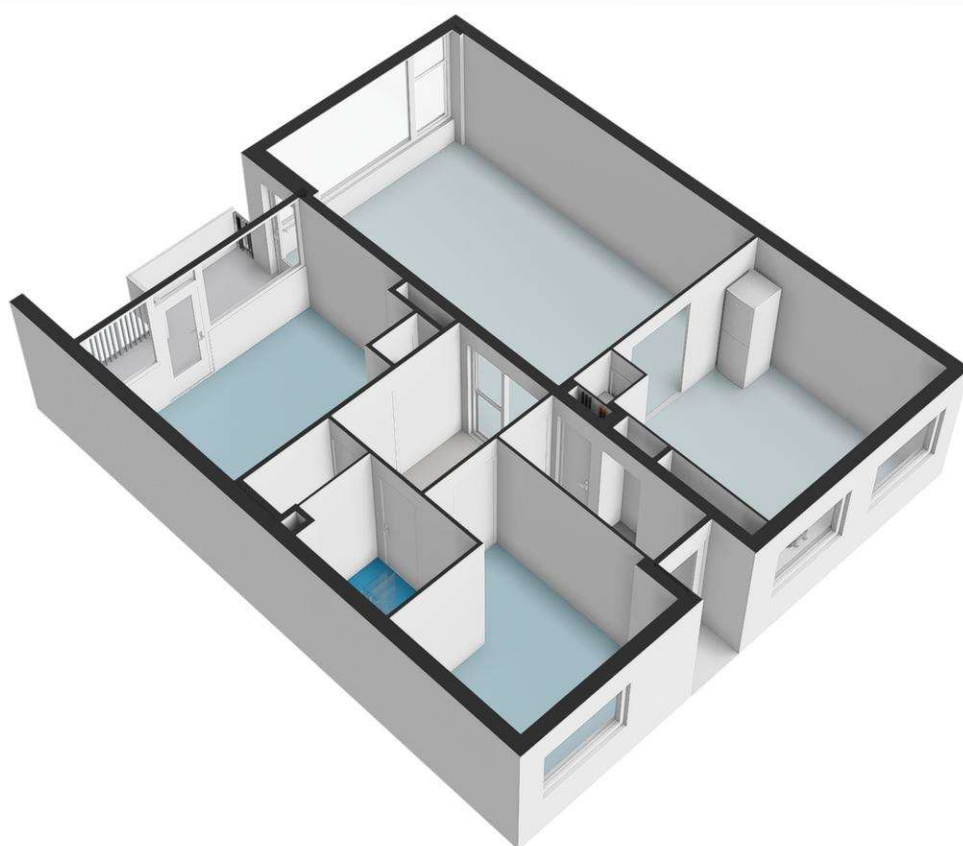


De plattegronden zijn geproduceerd voor promotionele doeleinden en ter indicatie.
Aan de plattegronden kunnen geen rechten worden ontleend.
© www.woningmedia.nl



GEIJSEL
MAKELAARDIJ

Plattegrond



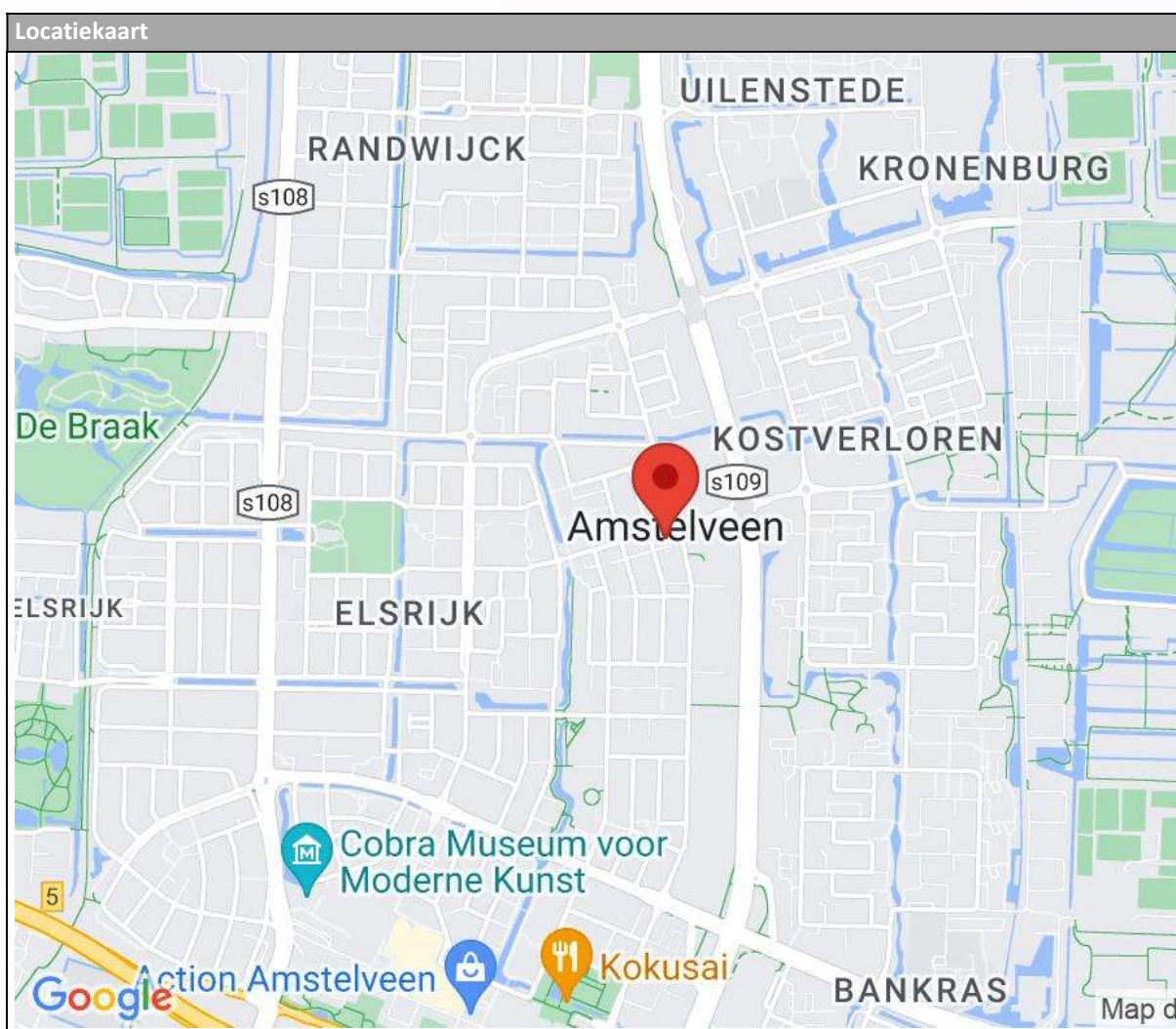


GEIJSEL

MAKELAARDIJ

Locatie

Adres gegevens	
Adres	Zonnestein 117
Postcode / plaats	1181 LV Amstelveen
Provincie	Noord-Holland





GEIJSEL
MAKELAARDIJ

Algemene mededelingen en verkoopcondities

1. Na overeenstemming met u en de verkopende partij dient er binnen 1 week een koopcontract te worden opgesteld en getekend door koper en verkoper bij de notaris op kantoor.
2. De verkoop zal geschieden onder de normale bepalingen, opgenomen in de koopakte van de Notariële Broederschap Ring Amsterdam. De keuze van het notariskantoor in de regio Amsterdam is aan de koper, tenzij anders aangegeven in deze brochure.
3. Ter zekerheid van verkoper zal koper een bankgarantie cq. waarborg stellen van 10% van de koopsom, binnen 3 weken na ondertekening van de koopakte, te deponeren bij de betreffende notaris.
4. De verkoper en diens makelaar zal aan aspirant-koper al hetgeen mededelen dat ter kennis van koper behoort te worden gebracht, met dien verstande dat inlichtingen over feiten welke aan koper bekend zijn of uit eigen onderzoek bekend hadden kunnen zijn, voor zover een dergelijk onderzoek naar de geldende verkeersopvattingen van koper verlangd mag worden, door verkoper en/of diens makelaar niet behoeven te worden verstrekt. Aspirant-koper aanvaardt diens onderzoeksplicht als zodanig. De aspirant-koper dient zelf de voor koop gangbare informatiebronnen te raadplegen.
5. De opgegeven afmetingen, oppervlakte opgave en de verkooptekst zijn indicatief en dienen slechts om een indruk te geven van de woning, hieraan kunnen echter geen rechten aan ontleend worden. Deze maten en informatie kunnen afwijken.
6. De Meetinstructie is gebaseerd op de NEN2580. De Meetinstructie is bedoeld om een meer eenduidige manier van meten toe te passen voor het geven van een indicatie van de gebruiksoppervlakte. De Meetinstructie sluit verschillen in meetuitkomsten niet volledig uit, door bijvoorbeeld interpretatieverschillen, afrondingen of beperkingen bij het uitvoeren van de meting.
7. Wij adviseren u een deskundige (bij voorkeur een NVM) makelaar in te schakelen die u begeleidt bij het aankoopproces. Wij treden enkel op voor de verkopende partij en behartigen derhalve niet ook uw belangen. Indien u specifieke wensen heeft omtrent de woning, adviseren wij u deze tijdig kenbaar te maken aan uw aankopend makelaar en hiernaar zelfstandig onderzoek te (laten) doen. Wij kunnen u wel van dienst zijn bij de verkoop van uw eigen woning.