



**GEIJSEL**  
MAKELAARDIJ



## Schanshoek 107 Amstelveen

Vraagprijs € 325.000,- kosten koper



Kerkstraat 54, 1191 JD, Ouderkerk aan de Amstel

T 020 496 92 88 | M 06 11 430 045

E [info@geijselmakelaardij.nl](mailto:info@geijselmakelaardij.nl)

W [geijselmakelaardij.nl](http://geijselmakelaardij.nl)



**GEIJSEL**  
MAKELAARDIJ

## Schanshoek 107 Amstelveen

In de kindvriendelijke en groene wijk 'Middenhoven' ligt dit ruime en lichte 2 kamer appartement op de bovenste verdieping met een mooi uitzicht over Amstelveen Zuid. Het appartement is voorzien van een gezellige woonkamer, half open keuken, badkamer met ligbad, separaat toilet met fonteintje en een fraai balkon gelegen op het oosten.

Woonoppervlakte 68 m<sup>2</sup>, Bouwjaar 1990, oplevering in overleg (kan snel).

### Indeling:

Het appartement maakt deel uit van een uitstekend onderhouden complex met afgesloten entree en 2 liften, één voor de even verdiepingen, één voor de oneven verdiepingen. Via de (eigen) entree/hal met meterkast krijgt u toegang tot de woonkamer met half open keuken. Vanuit de woonkamer heeft u via de hal toegang tot de slaapkamer, badkamer, het separate toilet met fonteintje en berging voorzien van aansluitingen ten behoeve van de wasmachine en droger. Op de begane grond bevindt zich nog een individuele berging.

### Locatie:

De wijk "Middenhoven" waar het appartement zich bevindt is een goed opgezette woonwijk met een hoog voorzieningenniveau. Er is een verzorgd winkelcentrum met een ruim winkelaanbod, openbaar vervoer is prima geregeld met de Amstelveenlijn (tramlijn 25) en diverse busverbindingen, er is voldoende parkeergelegenheid en scholen (waaronder internationale scholen) en sportverenigingen bevinden zich in de directe omgeving. Centraal in de wijk is een fraai park aanwezig. Uitvalswegen naar Amsterdam, Schiphol en Utrecht zijn snel bereikbaar. Voor een groot winkelaanbod is Winkelcentrum Stadshart Amstelveen nabij gelegen. Zwembad de Meerkamp en sportschool 'Basic Fit' bevinden zich op fietsafstand. Het Amsterdamse Bos met ongekende recreatiemogelijkheden ligt ook in de nabije omgeving. De bereikbaarheid van uitvalswegen de A9 en de Beneluxbaan is zeer goed. Op een minuut lopen zijn de verbindingen voor het openbaar vervoer de buslijnen 347 en 348 en tramlijn 25 naar Amsterdam, met op een paar minuten lopen bus 199 richting Schiphol.



# GEIJSEL

---

## MAKELAARDIJ

### Bijzonderheden:

- bovenste verdieping
- ruim balkon gelegen op het oosten
- energielabel C
- eigen CV-installatie ten behoeve van warm water en centrale verwarming
- VvE bijdrage ad € 183,20
- goede bereikbaarheid met openbaar vervoer, tram stopt naast het complex
- openbaar parkeren, voldoende gratis parkeergelegenheid
- 'as is where is' clausule van toepassing

**Vraagprijs € 325.000,- kosten koper**





# GEIJSEL

## MAKELAARDIJ

### Kenmerken

Object gegevens	
Soort appartement	Portiekflat
Open portiek	Nee
Bouwjaar	1990

Maten object	
Aantal kamers	2 kamers
Aantal slaapkamers	1 slaapkamer(s)
Inhoud woning	206 m <sup>3</sup>
Gebruiksoppervlakte woonfunctie	68 m <sup>2</sup>
Woonkamer	26 m <sup>2</sup>

Details	
Ligging	Aan rustige weg, in woonwijk, vrij uitzicht, open ligging
Voorzieningen	Mechanische ventilatie, TV kabel, Lift
Schuur / berging	Box
Kabel	Ja
Buitenzonwering	Nee

Energie	
Energie label	C
Isolatie	Volledig geïsoleerd
Verwarming	C.V.-Ketel
Warmwater	C.v.-ketel
C.V.-ketel	Nefit (Gas gestookt combiketeteigendom)

Tuin gegevens	
Tuin	Geen tuin



# GEIJSEL

MAKELAARDIJ





# GEIJSEL

MAKELAARDIJ





# GEIJSEL

MAKELAARDIJ





# GEIJSEL

MAKELAARDIJ







# GEIJSEL

MAKELAARDIJ





# GEIJSEL

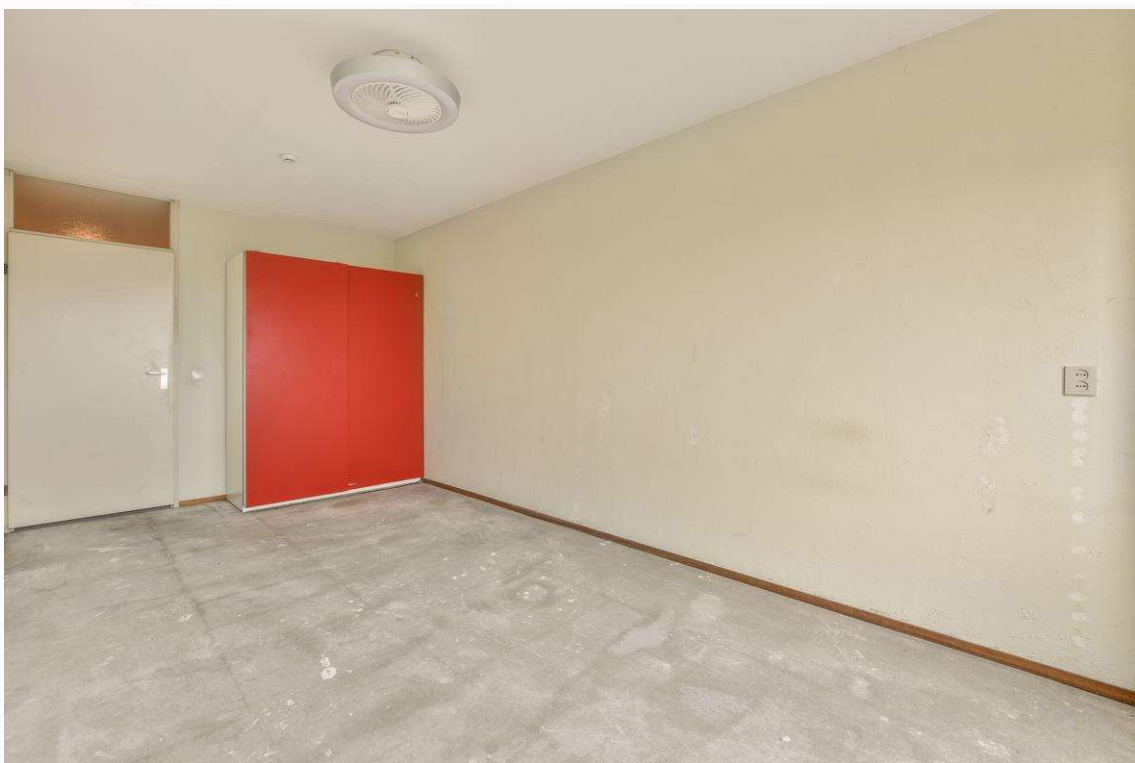
MAKELAARDIJ





# GEIJSEL

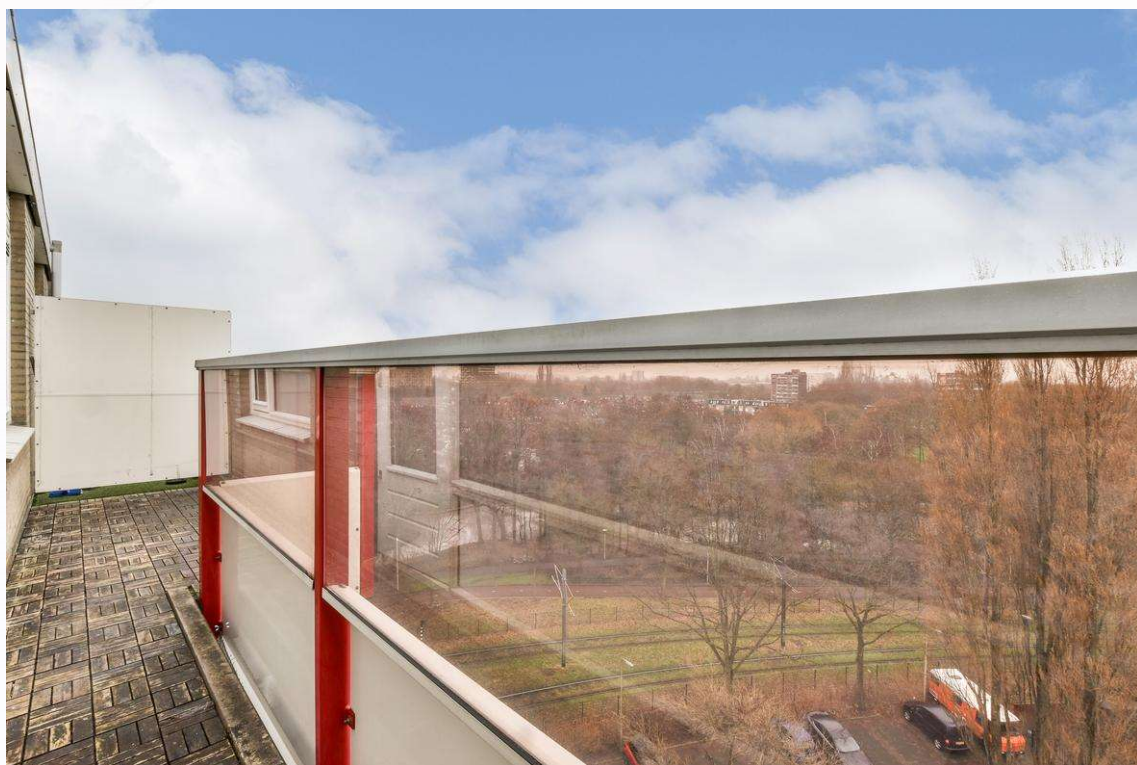
MAKELAARDIJ





# GEIJSEL

MAKELAARDIJ





# GEIJSEL

MAKELAARDIJ





# GEIJSEL

MAKELAARDIJ





# GEIJSEL

---

## MAKELAARDIJ

Berging in de woning:



Berging op de begane grond:





# GEIJSEL

MAKELAARDIJ

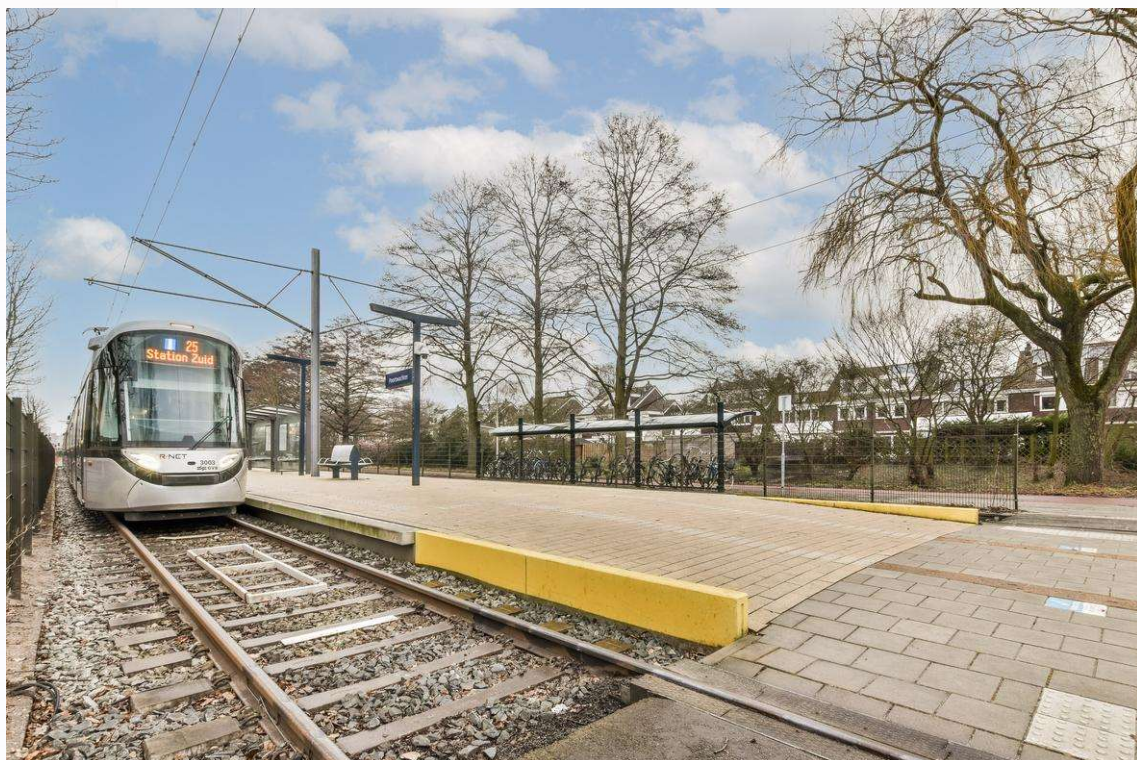






# GEIJSEL

MAKELAARDIJ

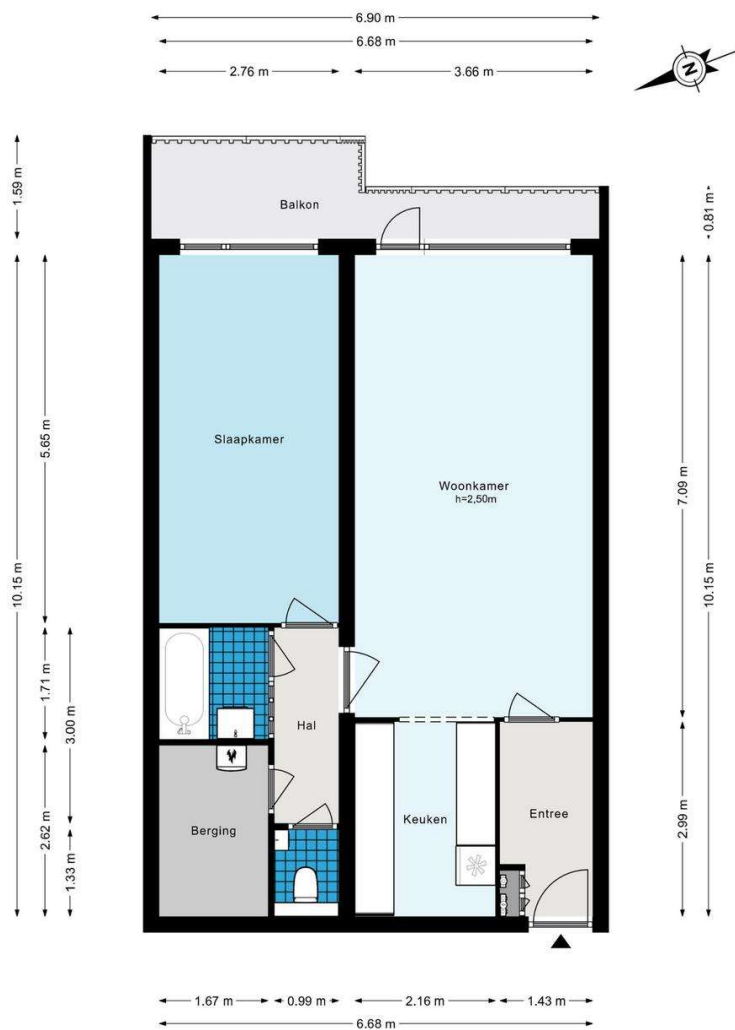




# GEIJSEL MAKELAARDIJ

## Plattegrond

Schanshoek 107 - Amstelveen  
Appartement

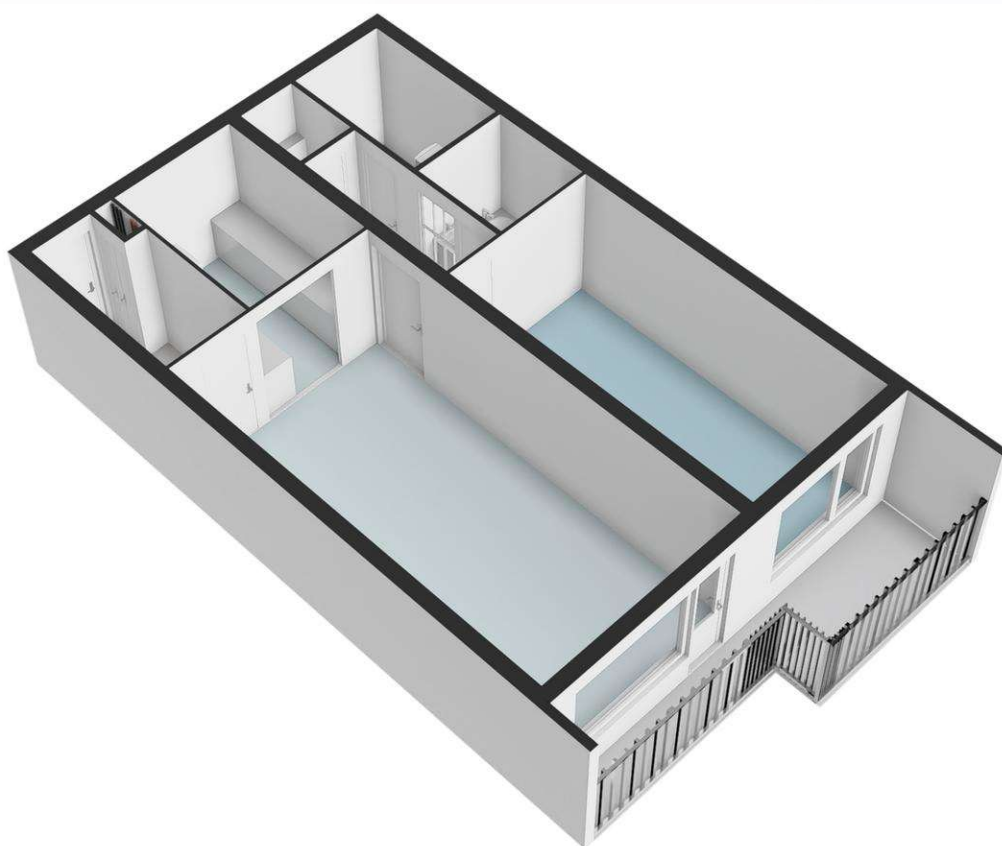


De plattegronden zijn geproduceerd voor promotionele doeleinden en ter indicatie.  
Aan de plattegronden kunnen geen rechten worden ontleend.  
© www.woningmedia.nl



**GEIJSEL**  
MAKELAARDIJ

## Plattegrond



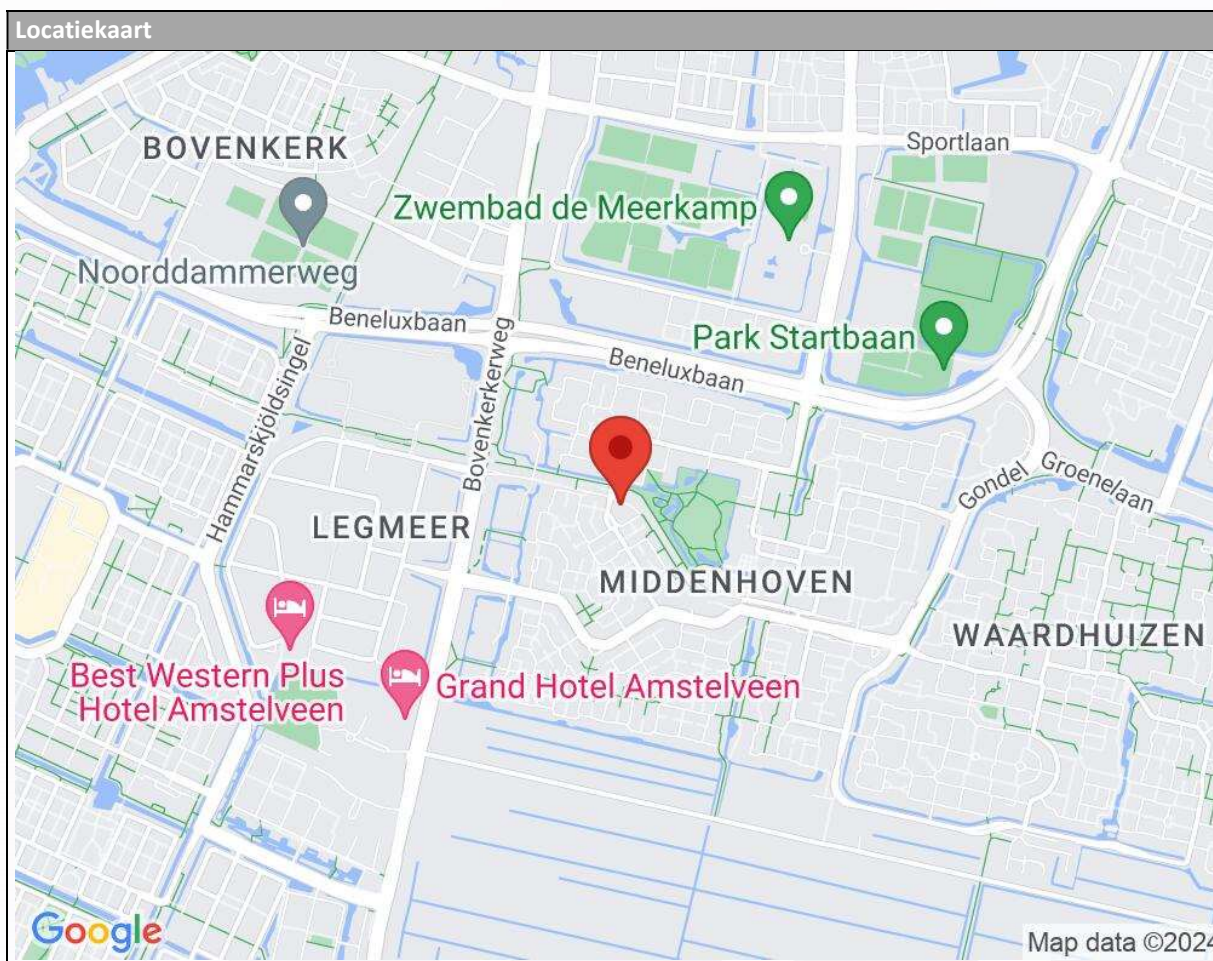


# GEIJSEL

## MAKELAARDIJ

### Locatie

Adres gegevens	
Adres	Schanshoek 107
Postcode / plaats	1188 LL Amstelveen
Provincie	Noord-Holland





**GEIJSEL**  
MAKELAARDIJ

## Algemene mededelingen en verkoopcondities

1. Na overeenstemming met u en de verkopende partij dient er binnen 1 week een koopcontract te worden opgesteld en getekend door koper en verkoper bij de notaris op kantoor.
2. De verkoop zal geschieden onder de normale bepalingen, opgenomen in de koopakte van de Notariële Broederschap Ring Amsterdam. De keuze van het notariskantoor in de regio Amsterdam is aan de koper, tenzij anders aangegeven in deze brochure.
3. Ter zekerheid van verkoper zal koper een bankgarantie cq. waarborg stellen van 10% van de koopsom, binnen 3 weken na ondertekening van de koopakte, te deponeren bij de betreffende notaris.
4. De verkoper en diens makelaar zal aan aspirant-koper al hetgeen meedelen dat ter kennis van koper behoort te worden gebracht, met dien verstande dat inlichtingen over feiten welke aan koper bekend zijn of uit eigen onderzoek bekend hadden kunnen zijn, voor zover een dergelijk onderzoek naar de geldende verkeersopvattingen van koper verlangd mag worden, door verkoper en/of diens makelaar niet behoeven te worden verstrekt. Aspirant-koper aanvaardt diens onderzoeksplicht als zodanig. De aspirant-koper dient zelf de voor koop gangbare informatiebronnen te raadplegen.
5. De opgegeven afmetingen, oppervlakte opgave en de verkooptekst zijn indicatief en dienen slechts om een indruk te geven van de woning, hieraan kunnen echter geen rechten aan ontleend worden. Deze maten en informatie kunnen afwijken.
6. De Meetinstructie is gebaseerd op de NEN2580. De Meetinstructie is bedoeld om een meer eenduidige manier van meten toe te passen voor het geven van een indicatie van de gebruiksoppervlakte. De Meetinstructie sluit verschillen in meetuitkomsten niet volledig uit, door bijvoorbeeld interpretatieverschillen, afrondingen of beperkingen bij het uitvoeren van de meting.
7. Wij adviseren u een deskundige (bij voorkeur een NVM) makelaar in te schakelen die u begeleidt bij het aankoopproces. Wij treden enkel op voor de verkopende partij en behartigen derhalve niet ook uw belangen. Indien u specifieke wensen heeft omtrent de woning, adviseren wij u deze tijdig kenbaar te maken aan uw aankopend makelaar en hiernaar zelfstandig onderzoek te (laten) doen. Wij kunnen u wel van dienst zijn bij de verkoop van uw eigen woning.