



GEIJSEL
MAKELAARDIJ



Runmoolen 111, 1181 NZ Amstelveen

Vraagprijs € 550.000,- kosten koper



Kerkstraat 54, 1191 JD, Ouderkerk aan de Amstel

T 020 496 92 88 | M 06 11 430 045

E info@geijselmakelaardij.nl

W geijselmakelaardij.nl

Runmoolen 111 Amstelveen

Op loopafstand van het Stadshart Amstelveen een geweldig mooi en ruim opgezet 3 kamer appartement van 97 m² in een netjes onderhouden appartementencomplex in de wijk Elsrijk. Het appartement bevindt zich op de eerste verdieping, is bereikbaar per lift en beschikt over een royaal balkon op het zuiden. Vanwege haar ligging nabij het gewilde Stadshart zijn alle voorzieningen op loopafstand te bereiken. Parkeren kan voor de deur van het complex middels een bewonersvergunning.

Indeling

Via de besloten entree met bellentableau en het trappenhuis met lift bereikt men het appartement welke gelegen is op de eerste verdieping. Op deze verdieping zijn slechts twee appartementen aan de portiek verbonden. Eenmaal in het appartement biedt de ruime hal toegang tot alle vertrekken in de woning.

Woonkamer

De riante woonkamer en open keuken zijn aan de zonnige zuidzijde van het complex gelegen en vanaf het balkon is zeer prettig vrij uitzicht over de groene omgeving en het sierwater. Zowel het raam in de huiskamer als bij het balkon zijn beide voorzien van een elektrisch zonnescerm. De keuken is ruim van opzet en beschikt over diverse inbouwapparatuur te weten een vaatwasser, twee ovens, een gaskookplaat, dubbele spoelbak en een afzuigscherm. De keuken heeft een aparte berging dan wel bijkeuken waar de cv-installatie alsmede de mechanische ventilatie is opgesteld en waar aan- en afvoer voor de wasmachine/droger is aangelegd. In de woonkamer is een voorbereiding voor een open haard aanwezig.

Slaapkamers

De twee ruime slaapkamers zijn aan de koele en rustige noordzijde gelegen. De hoofdslaapkamer komt met een wastafel en een inbouwkast met twee spiegelschuifdeuren. De tweede slaapkamer beschikt over een over de gehele lengte op maatgemaakte inbouwkast. De nette badkamer is gelegen in het midden van het appartement en is voorzien van een ruime inloopdouche, een ligbad en een wastafelmeubel. Het separate toilet met fontein is net als de badkamer bereikbaar via de hal.

Berging

Naast de berging in keuken bevindt zich in de onderbouw eveneens een ruime berging voor onder andere opslag en fietsen.

VvE Elsrijkstede 1

- De vereniging van eigenaars wordt professioneel beheerd door Munnik V.V.E. Beheer
- De vve onderzoekt momenteel verschillende opties voor toekomstige verduurzamingsmaatregelen
- De maandelijkse servicekosten bedragen € 258,35
- Meerjarenonderhoudsplan (MJOP) opgesteld in 2021 aanwezig

Bijzonderheden

- Woonoppervlakte bedraagt ca. 97 m²
- Berging bedraagt ca. 7 m²
- Balkon op het zuiden van ca. 7 m²
- Bouwjaar 1990
- Energielabel A geldig tot 14-02-2034
- Volledig gelegen op eigen grond
- Zeer centrale ligging nabij alle voorzieningen aan de rand van het gezellige Stadshart;
- Warmwater en verwarming via CV-installatie Remeha Tzerra uit 2016
- Mechanische ventilatie aanwezig
- Videfoon aanwezig
- 'As is where is' clausule van toepassing
- Oplevering in overleg, kan snel

Locatie

Het appartement ligt op een zeer courante locatie in de rust van woonwijk Elsrijk in de nabijheid gelegen van het luxe, overdekte winkelcentrum "Stadshart Amstelveen" met o.a. Schouwburg Amstelveen, Cobra Museum en een groot aantal horecagelegenheden. Het zakendistrict Zuidas is met de auto binnen een paar minuten te bereiken via de Beneluxbaan, die ook directe aansluiting biedt naar de A10, A2, A4 of A9. Het appartement is perfect gelegen nabij diverse openbaar vervoer voorzieningen (Amstelveenlijn voor directe verbinding naar het centrum van Amsterdam). Parkeren kan op de parkeerplaats middels een bewonersvergunning voor ca. € 40,- per jaar. Raadpleeg www.amstelveen.nl voor de voorwaarden en kosten.

Vraagprijs € 550.000,- kosten koper



Kenmerken

Object gegevens	
Soort appartement	Portiekflat
Open portiek	Nee
Bouwjaar	1990

Maten object	
Aantal kamers	3 kamers
Aantal slaapkamers	2 slaapkamer(s)
Inhoud woning	298 m3
Gebruiksoppervlakte woonfunctie	97 m2
Woonkamer	37 m2

Details	
Ligging	Aan water, in centrum, in woonwijk, open ligging
Voorzieningen	Mechanische ventilatie, Buitenzonwering, Lift, TV Kabel
Schuur / berging	Box
Kabel	Ja
Buitenzonwering	Ja

Energie	
Energie label	A
Isolatie	Volledig geïsoleerd
Verwarming	C.V.-Ketel
Warmwater	C.v.-ketel
C.V.-ketel	Remeha Tzerra (Gas gestookt combiketel uit 2016, eigendom)

Balkon gegevens	
Balkon ligging	Zuid



GEIJSEL

MAKELAARDIJ





GEIJSEL

MAKELAARDIJ





GEIJSEL

MAKELAARDIJ





GEIJSEL

MAKELAARDIJ





GEIJSEL

MAKELAARDIJ





GEIJSEL

MAKELAARDIJ





GEIJSEL

MAKELAARDIJ





GEIJSEL

MAKELAARDIJ





GEIJSEL

MAKELAARDIJ





GEIJSEL

MAKELAARDIJ





GEIJSEL

MAKELAARDIJ





GEIJSEL

MAKELAARDIJ

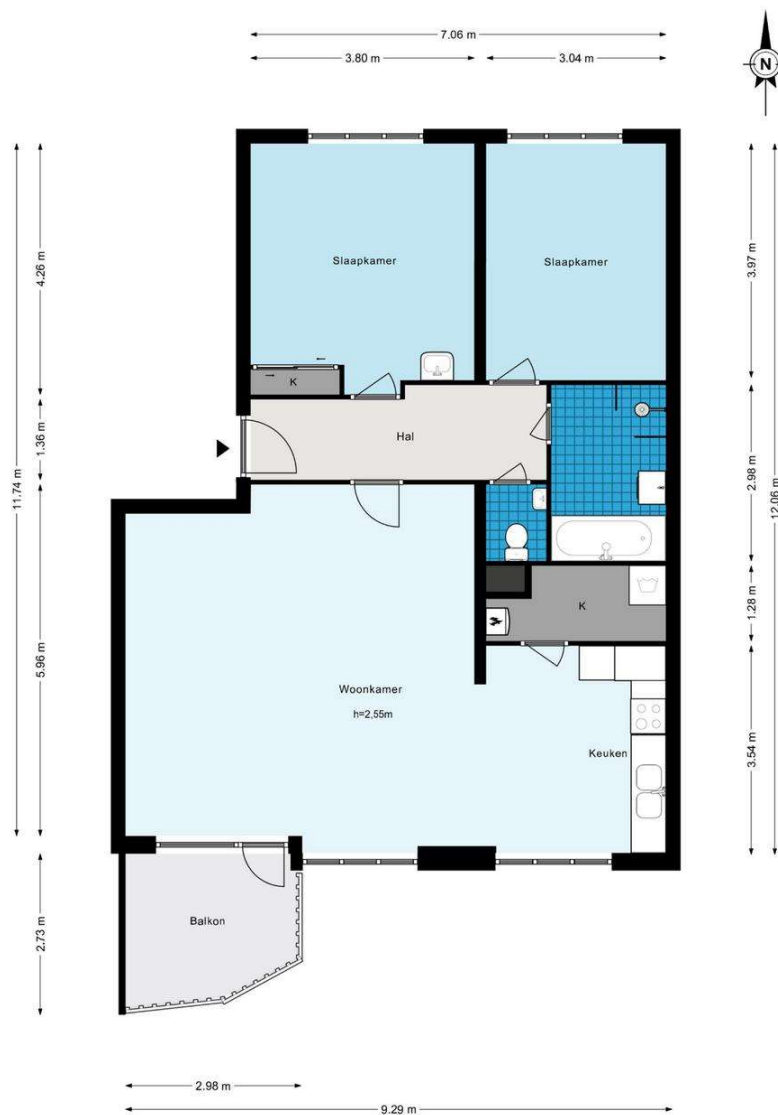




GEIJSEL
MAKELAARDIJ

Plattegrond

Runmoolen 111 - Amstelveen
Appartement

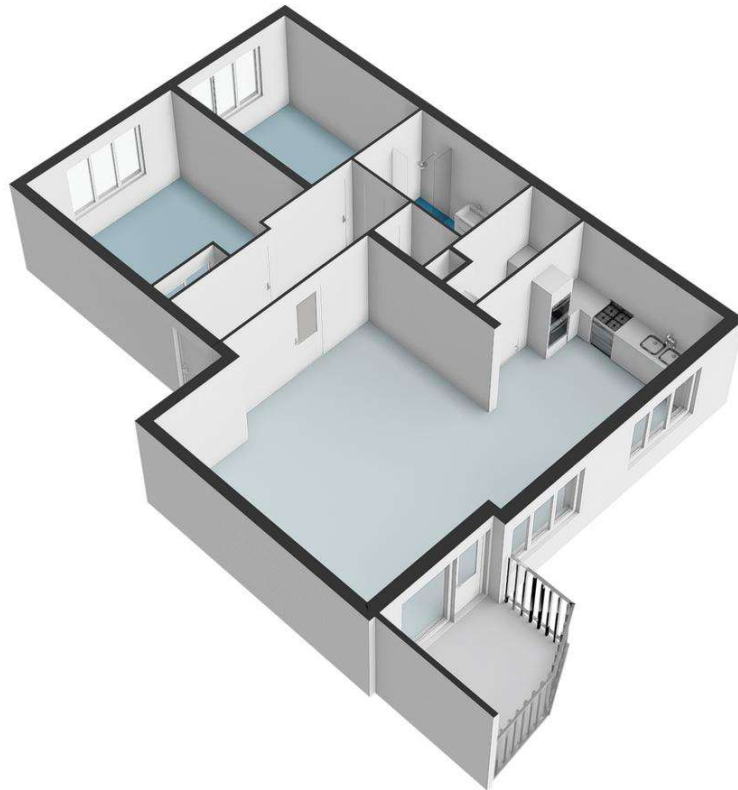


De plattegronden zijn geproduceerd voor promotionele doeleinden en ter indicatie.
Aan de plattegronden kunnen geen rechten worden ontleend.
© www.woningmedia.nl



GEIJSEL
MAKELAARDIJ

Plattegrond



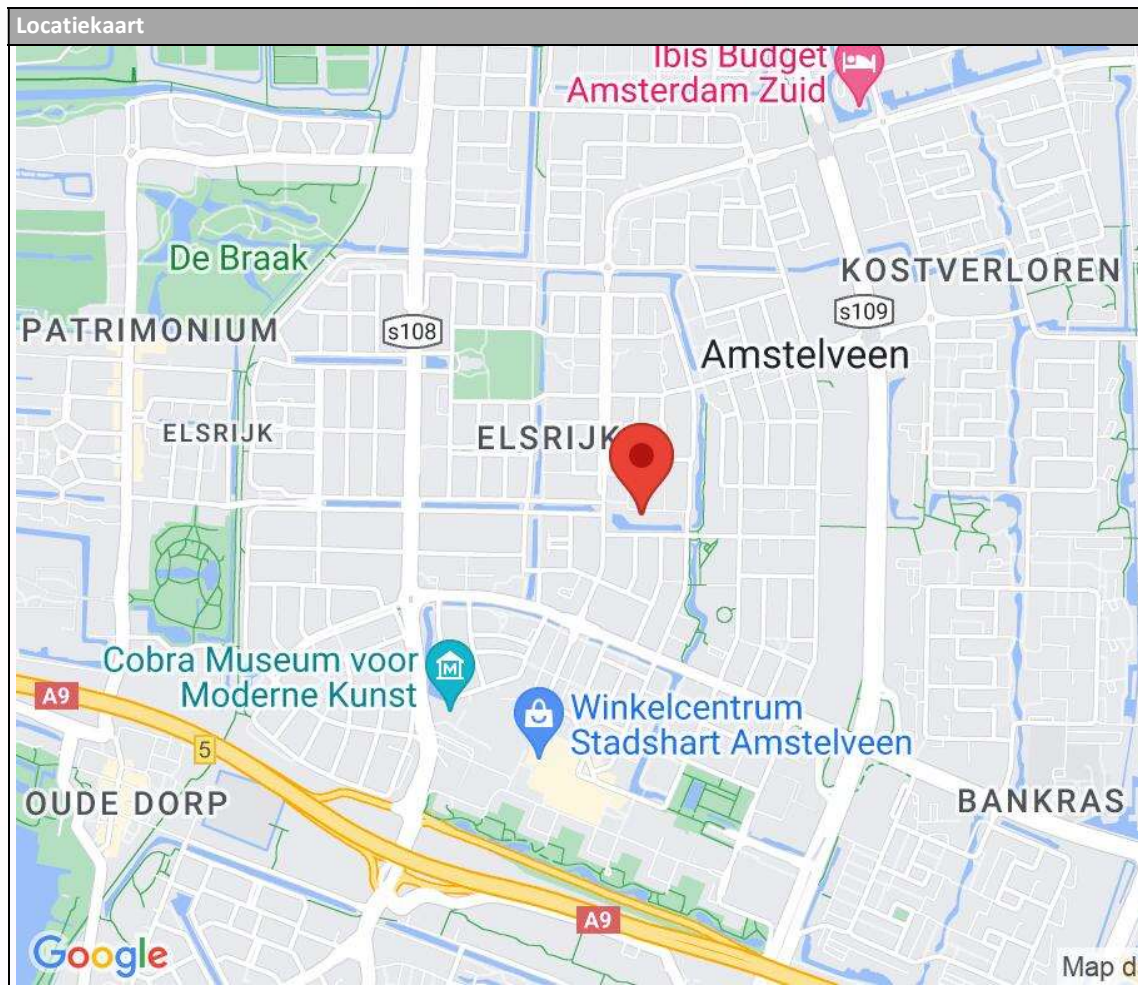


GEIJSEL

MAKELAARDIJ

Locatie

Adres gegevens	
Adres	Runmoolen 111
Postcode / plaats	1181 NZ Amstelveen
Provincie	Noord-Holland





Algemene mededelingen en verkoopcondities

1. Na overeenstemming met u en de verkopende partij dient er binnen 1 week een koopcontract te worden opgesteld en getekend door koper en verkoper bij de notaris op kantoor.
2. De verkoop zal geschieden onder de normale bepalingen, opgenomen in de koopakte van de Notariële Broederschap Ring Amsterdam. De keuze van het notariskantoor in de regio Amsterdam is aan de koper, tenzij anders aangegeven in deze brochure.
3. Ter zekerheid van verkoper zal koper een bankgarantie cq. waarborg stellen van 10% van de koopsom, binnen 3 weken na ondertekening van de koopakte, te deponeren bij de betreffende notaris.
4. De verkoper en diens makelaar zal aan aspirant-koper al hetgeen medelen dat ter kennis van koper behoort te worden gebracht, met dien verstande dat inlichtingen over feiten welke aan koper bekend zijn of uit eigen onderzoek bekend hadden kunnen zijn, voor zover een dergelijk onderzoek naar de geldende verkeersopvattingen van koper verlangd mag worden, door verkoper en/of diens makelaar niet behoeven te worden verstrekt. Aspirant-koper aanvaardt diens onderzoeksplicht als zodanig. De aspirant-koper dient zelf de voor koop gangbare informatiebronnen te raadplegen.
5. De opgegeven afmetingen, oppervlakte opgave en de verkooptekst zijn indicatief en dienen slechts om een indruk te geven van de woning, hieraan kunnen echter geen rechten aan ontleend worden. Deze maten en informatie kunnen afwijken.
6. De Meetinstructie is gebaseerd op de NEN2580. De Meetinstructie is bedoeld om een meer eenduidige manier van meten toe te passen voor het geven van een indicatie van de gebruiksoppervlakte. De Meetinstructie sluit verschillen in meetuitkomsten niet volledig uit, door bijvoorbeeld interpretatieverschillen, afrondingen of beperkingen bij het uitvoeren van de meting.
7. Wij adviseren u een deskundige (bij voorkeur een NVM) makelaar in te schakelen die u begeleidt bij het aankoopproces. Wij treden enkel op voor de verkopende partij en behartigen derhalve niet ook uw belangen. Indien u specifieke wensen heeft omtrent de woning, adviseren wij u deze tijdig kenbaar te maken aan uw aankopend makelaar en hiernaar zelfstandig onderzoek te (laten) doen. Wij kunnen u wel van dienst zijn bij de verkoop van uw eigen woning.