



**GEIJSEL**  
MAKELAARDIJ



**Boterbloem 72, 1422 NL Uithoorn**

**Vraagprijs € 275.000,- kosten koper**



Hoger Einde Noord 31, 1191 AD, Ouderkerk aan de Amstel

T 020 496 92 88 | M 06 11 430 045

E [info@geijselmakelaardij.nl](mailto:info@geijselmakelaardij.nl)

W [geijselmakelaardij.nl](http://geijselmakelaardij.nl)



# GEIJSEL

## MAKELAARDIJ

### Boterbloem 72, 1422 NL Uithoorn

Gelegen in Uithoorn ligt dit verzorgde appartement op de 7e verdieping aan de Boterbloem. Het appartement beschikt over een slaapkamer, moderne en open keuken (2018), een badkamer en een erg ruim balkon gelegen op het oosten met uitzicht op groen. Het appartement is geheel gelijkvloers.

Het appartementencomplex is goed onderhouden en behoort tot een gezonde Vereniging van Eigenaren. Het beschikt onder andere over een gemeenschappelijke entree, lift (vervangen in 2018), trap en gezamenlijk dakterras op de bovenste verdieping van het appartementencomplex.

Woonoppervlakte 53 m<sup>2</sup>, bouwjaar 1976, oplevering in overleg.

#### Indeling:

Via de lift of de trap is de zevende verdieping te bereiken. Entree voorzien van videofoon, toegang tot de woonkamer, de slaapkamer, de badkamer en de bergkast. De meterkast zit in de gemeenschappelijke hal. Op de begane grond van het complex is de separate berging te vinden. De berging biedt voldoende opbergruimte waaronder voor de fiets.

De ruime woonkamer is voorzien van een open keuken en een schuifpui naar het balkon. De woonkamer en de hal wordt gescheiden door een moderne zwarte deur voorzien van glas. De gehele woning is afgewerkt met een keurige laminaatvloer en gestucte wanden.

De open keuken beschikt over divers inbouwapparatuur zoals een combi-oven, kookplaat met afzuigkap, koel- en vriescombinatie, gaskookplaat en een spoelbak. Tevens heeft de keuken voldoende opbergmogelijkheden en voldoende werkblad. De keuken is in 2018 geplaatst.

De ruime slaapkamer heeft eveneens een schuifpui (aluminium) naar het balkon.

In de ruime badkamer bevindt zich een ligbad annex douche, toilet en wastafel. De badkamer is van vloer tot plafond voorzien van tegels. Ook bevindt zich hier de wasmachine aansluiting.

Door middel van de schuifpui vanaf de woonkamer of de slaapkamer kunt het brede balkon bereiken. Het ruime balkon is gelegen over de gehele breedte van het appartement en ligt op het oosten. Geniet van het prachtige uitzicht vanaf de 7e verdieping. Op de begane grond van het complex bevindt zich nog de inpandige berging.



# GEIJSEL

## MAKELAARDIJ

### **Bijzonderheden:**

- centraal gelegen 2-kamer appartement;
- gelegen op de 7e verdieping met fraai uitzicht;
- ruim balkon (v.v. noodtrap) gelegen op het oosten;
- aparte berging op de begane grond van het complex;
- het gehele appartement is voorzien van een laminaat vloer;
- volle eigendom;
- vereniging van Eigenaren; service kosten € 264,- inclusief voorschot stookkosten en groot onderhoud;
- MJOP aanwezig;
- ouderdomsclausule en asbestclausule van toepassing;
- gelegen in de kindvriendelijke en groene wijk Legmeer in Uithoorn;
- gezamenlijk dakterras op het dak van het complex.

De kindvriendelijke en groene wijk 'Legmeer' in Uithoorn is voorzien van vele faciliteiten, zoals diverse winkels, basis- en middelbare scholen en de sportvereniging 'De Randhoorn'. Er is een wijkwinkelcentrum waar u terecht kunt voor de dagelijkse boodschappen.

Winkelcentrum Zijdelaan is eveneens nabij. Het complex heeft een gunstige ligging ten opzichte van onder andere Amstelveen en Amsterdam. Er zijn goede busverbindingen vanuit Uithoorn, de bushalte ligt op loopafstand.

**Vraagprijs € 275.000,- kosten koper**





# GEIJSEL

## MAKELAARDIJ

### Kenmerken

Object gegevens	
Soort appartement	Portiekflat
Open portiek	Nee
Bouwjaar	1976

Maten object	
Aantal kamers	2 kamers
Aantal slaapkamers	1 slaapkamer(s)
Inhoud woning	140 m <sup>3</sup>
Gebruiksoppervlakte woonfunctie	54 m <sup>2</sup>
Woonkamer	21 m <sup>2</sup>

Details	
Ligging	In woonwijk
Voorzieningen	TV kabel, Schuifpui, Lift
Schuur / berging	Box van 4 m <sup>2</sup> in de onderbouw
Kabel	Ja

Energie	
Energie label	C
Isolatie	Muurisolatie, Dubbel glas
Verwarming	Blokverwarming
Warmwater	Centrale voorziening

Balkon gegevens	
Balkon	Oost ligging, fraai uitzicht



# GEIJSEL

MAKELAARDIJ





# GEIJSEL

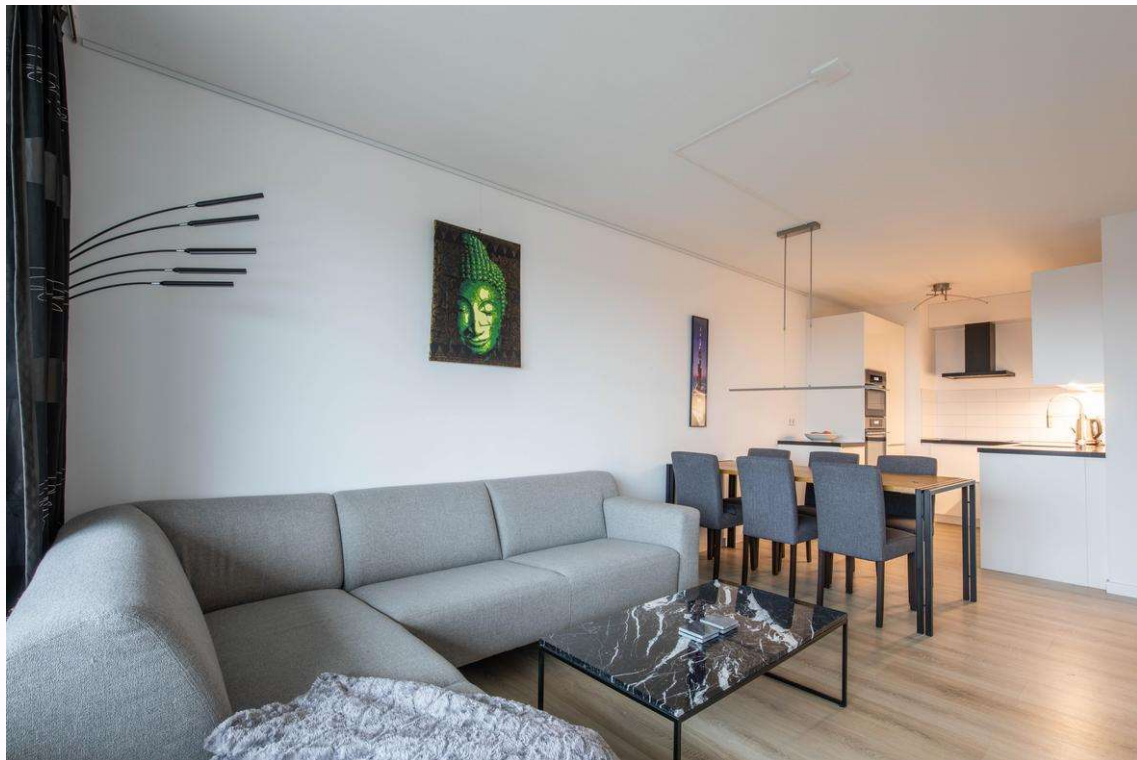
MAKELAARDIJ





# GEIJSEL

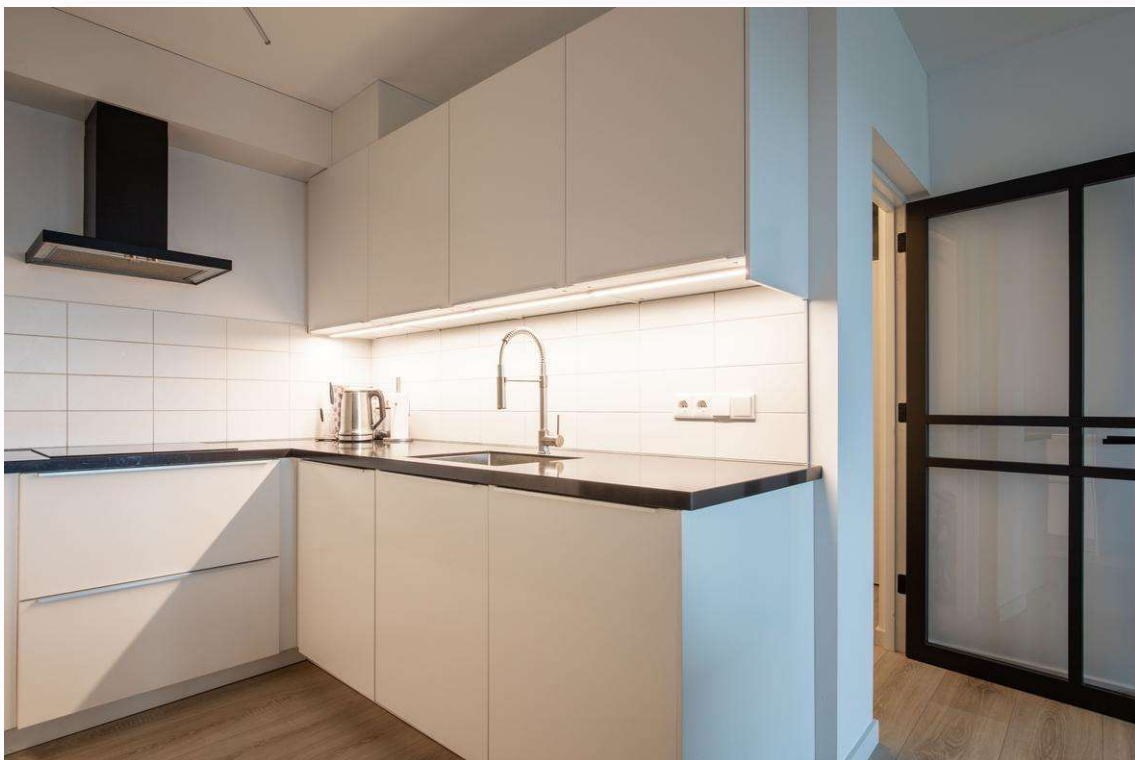
MAKELAARDIJ





# GEIJSEL

MAKELAARDIJ

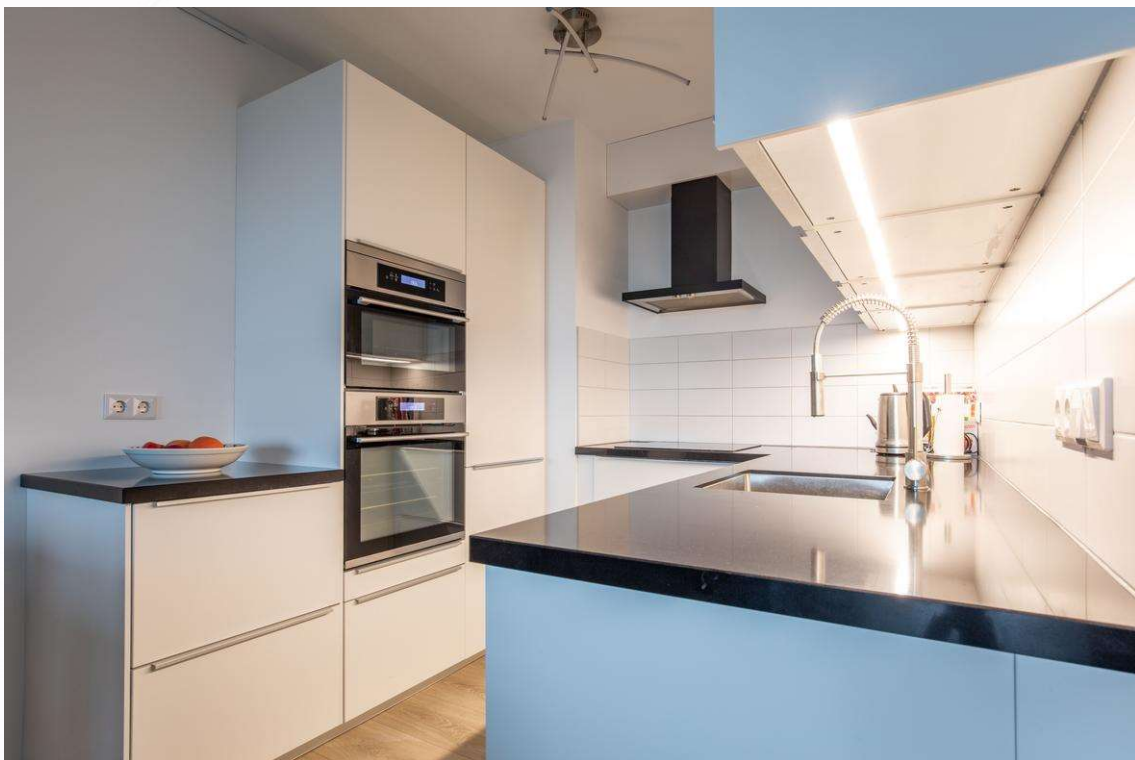






# GEIJSEL

MAKELAARDIJ





# GEIJSEL

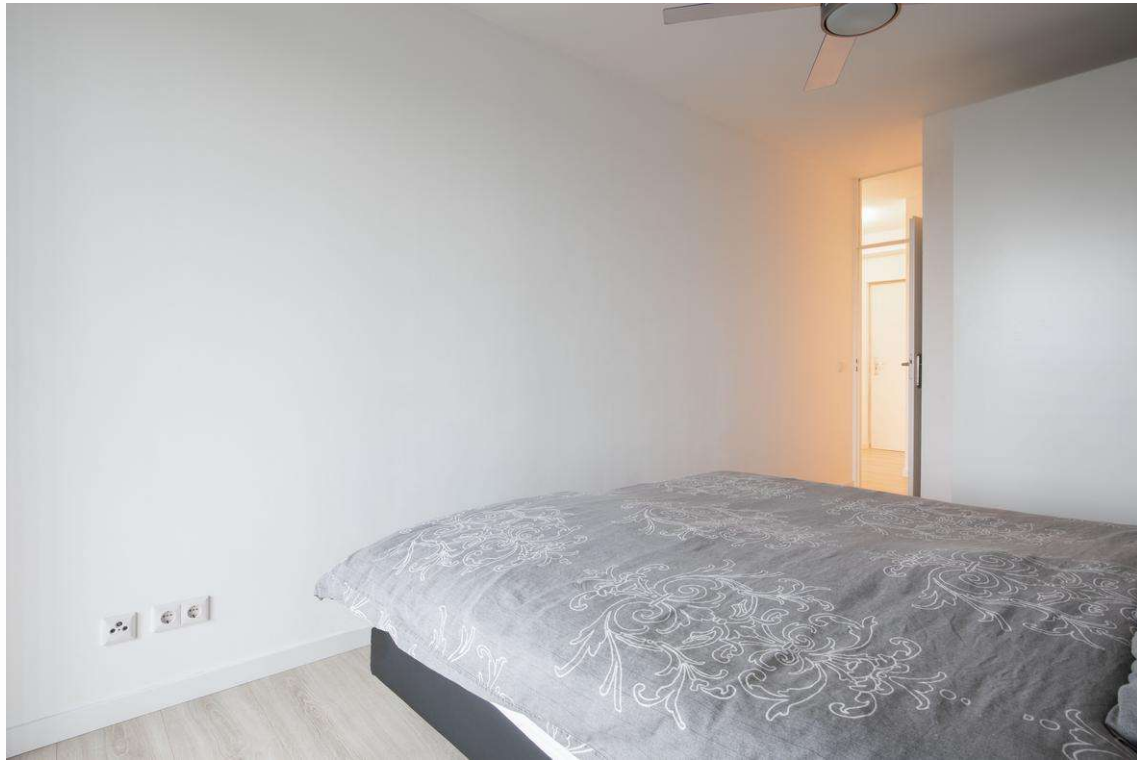
MAKELAARDIJ





# GEIJSEL

MAKELAARDIJ





# GEIJSEL

MAKELAARDIJ





# GEIJSEL

MAKELAARDIJ





# GEIJSEL

MAKELAARDIJ

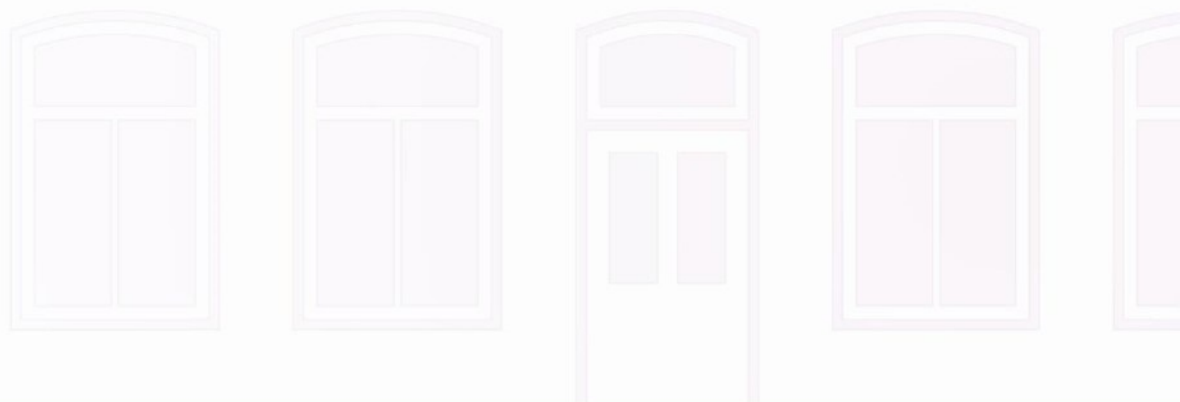
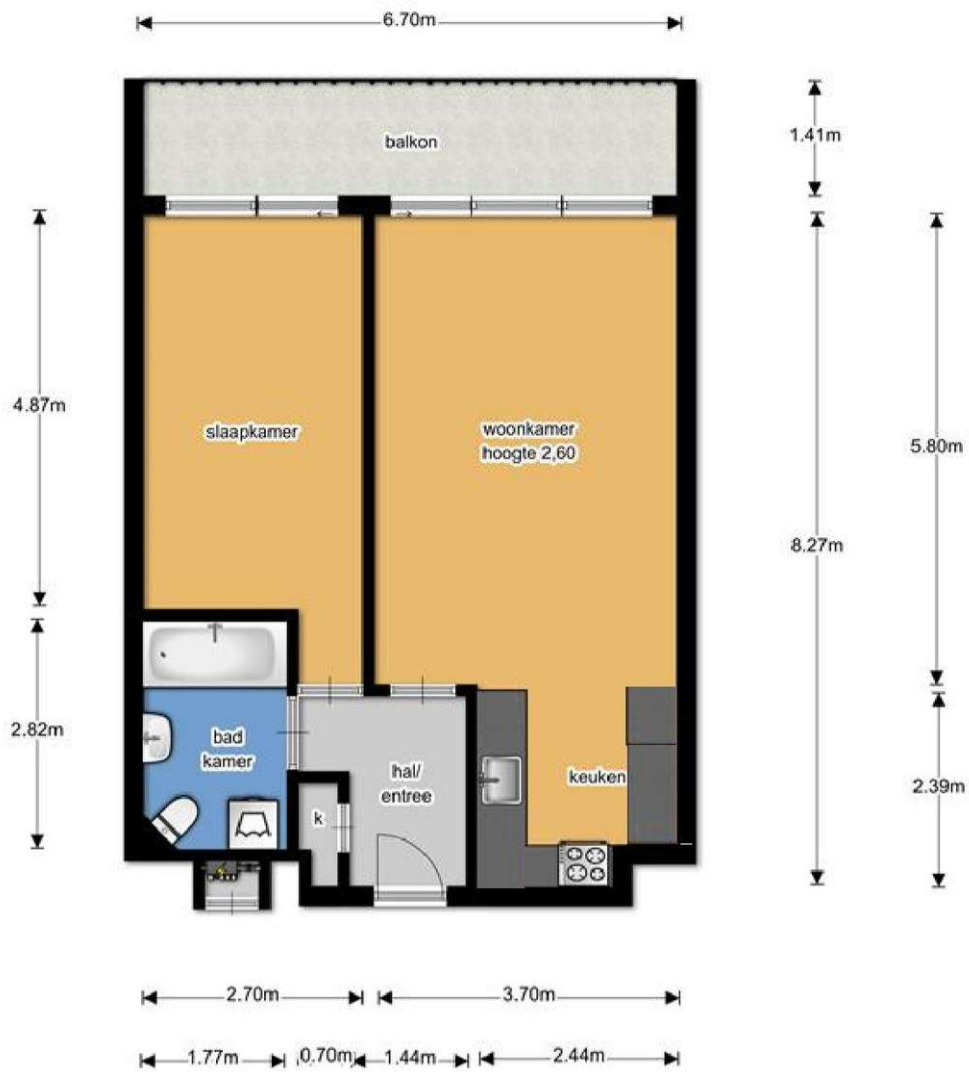




# GEIJSEL

MAKELAARDIJ

## Plattegrond



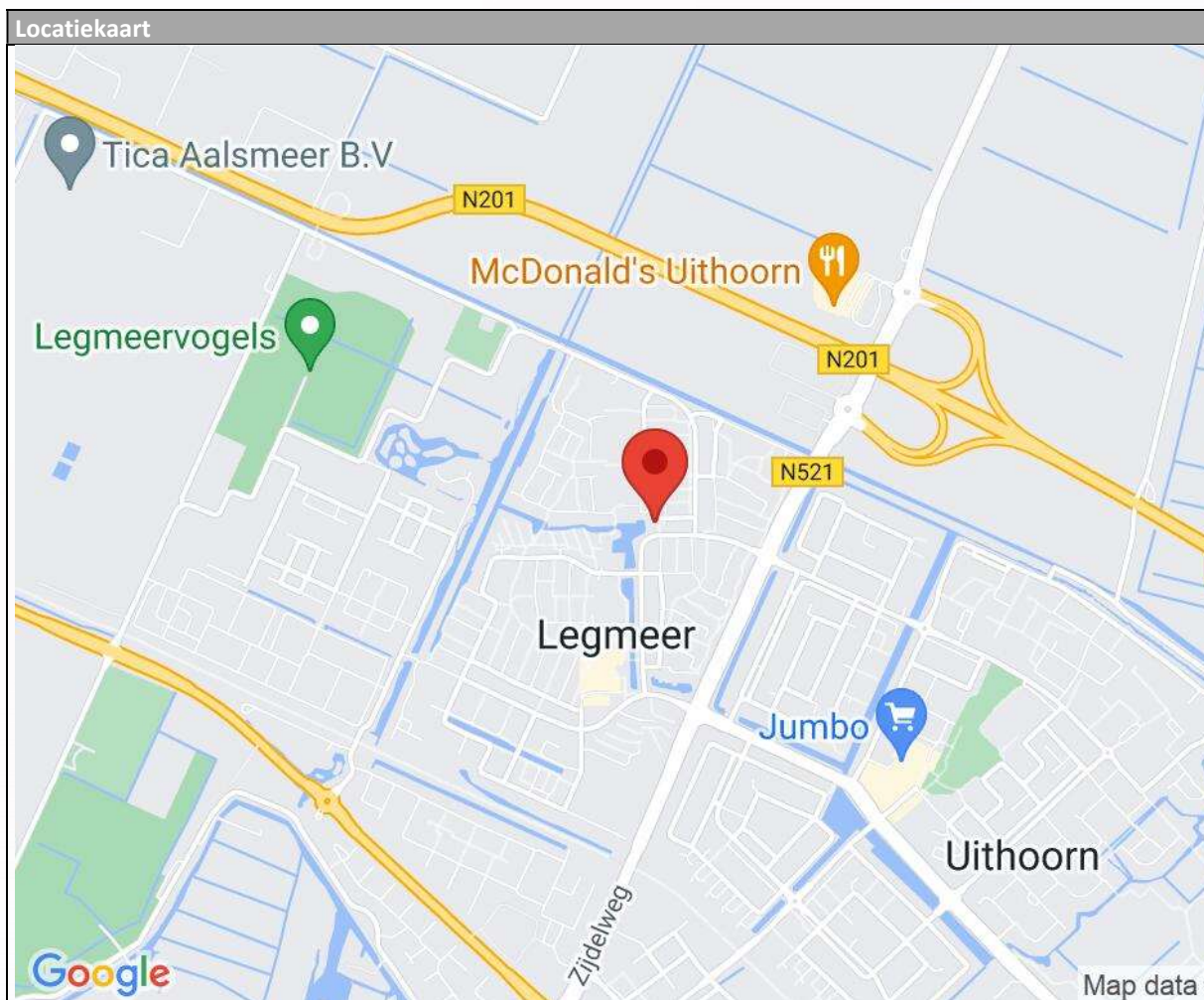


# GEIJSEL

## MAKELAARDIJ

### Locatie

Adres gegevens	
Adres	Boterbloem 72
Postcode / plaats	1422 NL Uithoorn
Provincie	Noord-Holland







**GEIJSEL**  
MAKELAARDIJ

## Algemene mededelingen en verkoopcondities

1. Na overeenstemming met u en de verkopende partij dient er binnen 1 week een koopcontract te worden opgesteld en getekend door koper en verkoper bij de notaris op kantoor.
2. De verkoop zal geschieden onder de normale bepalingen, opgenomen in de koopakte van de Notariële Broederschap Ring Amsterdam. De keuze van het notariskantoor in de regio Amsterdam is aan de koper, tenzij anders aangegeven in deze brochure.
3. Ter zekerheid van verkoper zal koper een bankgarantie cq. waarborg stellen van 10% van de koopsom, binnen 3 weken na ondertekening van de koopakte, te deponeren bij de betreffende notaris.
4. De verkoper en diens makelaar zal aan aspirant-koper al hetgeen medelen dat ter kennis van koper behoort te worden gebracht, met dien verstande dat inlichtingen over feiten welke aan koper bekend zijn of uit eigen onderzoek bekend hadden kunnen zijn, voor zover een dergelijk onderzoek naar de geldende verkeersopvattingen van koper verlangd mag worden, door verkoper en/of diens makelaar niet behoeven te worden verstrekt. Aspirant-koper aanvaardt diens onderzoek plicht als zodanig. De aspirant-koper dient zelf de voor koop gangbare informatiebronnen te raadplegen.
5. De opgegeven afmetingen, oppervlakte opgave en de verkooptekst zijn indicatief en dienen slechts om een indruk te geven van de woning, hieraan kunnen echter geen rechten aan ontleend worden. Deze maten en informatie kunnen afwijken.
6. De Meetinstructie is gebaseerd op de NEN2580. De Meetinstructie is bedoeld om een meer eenduidige manier van meten toe te passen voor het geven van een indicatie van de gebruiksoppervlakte. De Meetinstructie sluit verschillen in meetuitkomsten niet volledig uit, door bijvoorbeeld interpretatieverschillen, afrondingen of beperkingen bij het uitvoeren van de meting.
7. Wij adviseren u een deskundige (bij voorkeur een NVM) makelaar in te schakelen die u begeleidt bij het aankoopproces. Wij treden enkel op voor de verkopende partij en behartigen derhalve niet ook uw belangen. Indien u specifieke wensen heeft omtrent de woning, adviseren wij u deze tijdig kenbaar te maken aan uw aankopend makelaar en hiernaar zelfstandig onderzoek te (laten) doen. Wij kunnen u wel van dienst zijn bij de verkoop van uw eigen woning.