



GEIJSEL
MAKELAARDIJ



Westhove 27, Amstelveen

Vraagprijs € 450.000,- kosten koper



Kerkstraat 54, 1191 JD, Ouderkerk aan de Amstel

T 020 496 92 88 | M 06 11 430 045

E info@geijselmakelaardij.nl

W geijselmakelaardij.nl



GEIJSEL
MAKELAARDIJ

Westhove 27, Amstelveen

Goed onderhouden 3-kamer hoekappartement met een ruime zonnige tuin op de begane grond. Het appartement is gelegen in de moderne woonwijk Westwijk Zuidwest; een kindvriendelijke buurt met veel voorzieningen op loopafstand zoals het winkelcentrum Westwijkplein, scholen en bus- en tramhaltes. De uitvalswegen naar bijvoorbeeld Amsterdam, Haarlem, Schiphol of Utrecht zijn makkelijk en snel bereikbaar.

Woonoppervlakte 75 m², ruime tuin van circa 54 m², bouwjaar 2014. Oplevering in overleg, kan spoedig.

Indeling:

Via gemeenschappelijk entree (of via achterom) is het appartement op de begane grond te bereiken: Entree, ruime hal met garderobemogelijkheden en videofooninstallatie, technische ruimte met wasmachine- en drogeraansluiting, warmtepomp unit (eigendom), mechanische ventilatie en voldoende opbergruimte. Separate toilet met fonteintje.

Bij binnenkomst in de woonkamer valt door de hoekligging direct het fraaie lichtinval op. De sfeervolle ruimte heeft een open keuken met diverse inbouwapparatuur waaronder een inductie kookplaat, afzuigkap en combi-oven/magnetron, koelkast, vriezer met 3 lades en een vaatwasser. De woonkamer geeft toegang tot het ruime terras gelegen op het zuiden welke aan twee zijde van het appartement gelegen is.

Het appartement heeft 2 slaapkamers. De badkamer is te bereiken via de ruime masterbedroom - met dubbele kastenwand - welke voorzien is van een ligbad, een douche en een wastafelmeubel. De ruime tweede slaapkamer heeft eveneens goede afmetingen en is bereikbaar vanuit de hal.

Tuin:

De woonkamer geeft middels twee openslaande deuren toegang naar de heerlijke (hoek)tuin gesitueerd op het zuiden met achterom. Het verzorgde terras (ca. 54 m²) is volledig bestraat en biedt meerdere gezellige zitplekken. Daarnaast is het terras omheind met een hek waardoor er veel privacy is en er heerlijk genoten kan worden van de hele dag zon. Vanaf de tuin is er vrij uitzicht over een groen veldje en verderop plek voor kinderen om te spelen.



GEIJSEL

MAKELAARDIJ

Bijzonderheden:

- Het gehele appartement is voorzien van vloerverwarming/-koeling;
- Verwarming en koeling via warmtepomp (eigendom)
- Energielabel A, volledig geïsoleerd en inclusief efficiënte grondwarmtepomp voor verwarming en koeling
- Tuin op het zuiden
- Eigen privé berging aanwezig op de begane grond
- Vrij parkeren
- Servicekosten € 101,65 per maand
- Niet-bewonersclausule van toepassing

Locatie:

Het appartement is gelegen in de nieuwe woonwijk Westwijk Zuidwest. Het is een kindvriendelijke buurt met veel voorzieningen. Er zijn verschillende scholen in de buurt en veel speeltuinen. Het winkelcentrum is op loopafstand. Het centrum Amstelveen Stadshart en het Amsterdamse Bos zijn op fietsafstand. Diverse uitvalswegen (A-2, A-9, A-4, A-5 en de ring A-10) liggen in de directe nabijheid en parkeren kan gratis voor de deur. Op korte afstand ligt de bushalte met aansluitingen naar Amsterdam en Schiphol en de tram lijn 51.

Vereniging van eigenaren:

De Vereniging van Eigenaren 'Square' omvat 20 appartementen. De maandelijkse servicekosten bedragen thans € 101,64 per maand.

Vraagprijs € 450.000,- kosten koper





GEIJSEL

MAKELAARDIJ

Kenmerken

Object gegevens	
Soort appartement	Benedenwoning
Open portiek	Nee
Bouwjaar	2014

Maten object	
Aantal kamers	3 kamers
Aantal slaapkamers	2 slaapkamer(s)
Inhoud woning	281 m ³
Gebruiksoppervlakte woonfunctie	75 m ²

Details	
Ligging	Aan park, aan rustige weg, in woonwijk, open ligging
Schuur / berging	Box
Kabel	Ja
Buitenzonwering	Nee

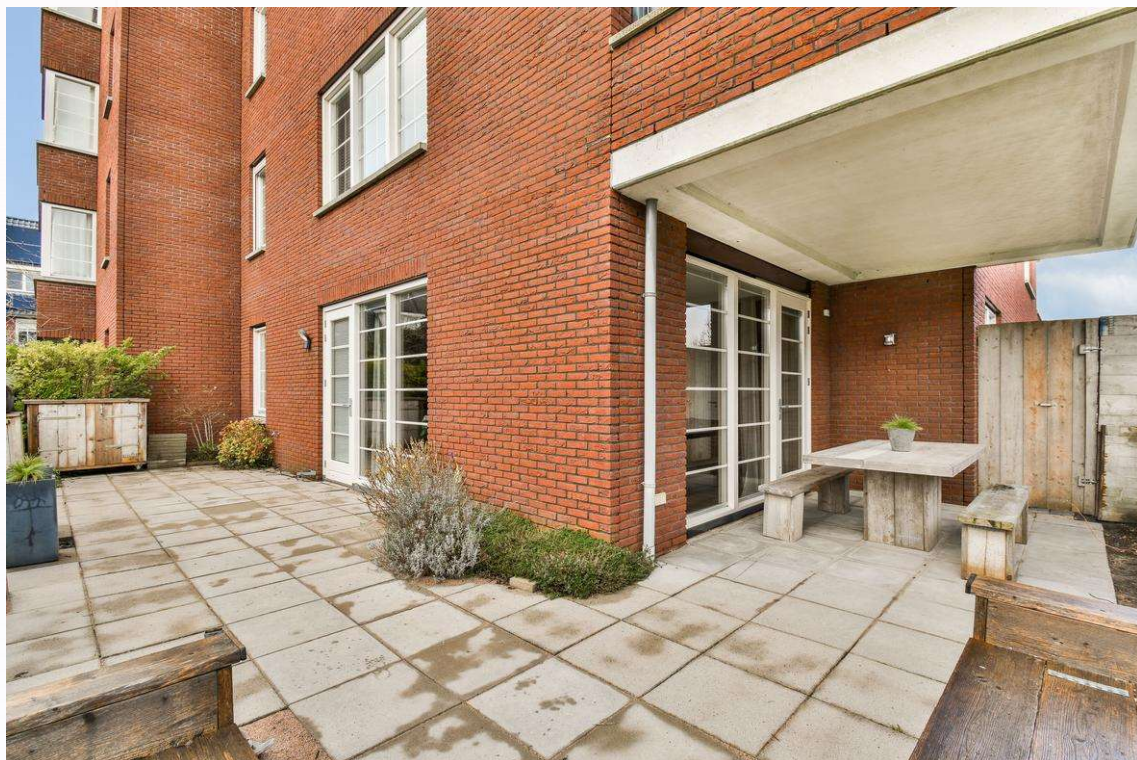
Energie	
Energie label	A
Isolatie	Volledig geïsoleerd
Verwarming	Warmtepomp
Warmwater	Doorstroomboiler

Tuin gegevens	
Tuin	Achtertuint
Kwaliteit	Verzorgd



GEIJSEL

MAKELAARDIJ





GEIJSEL

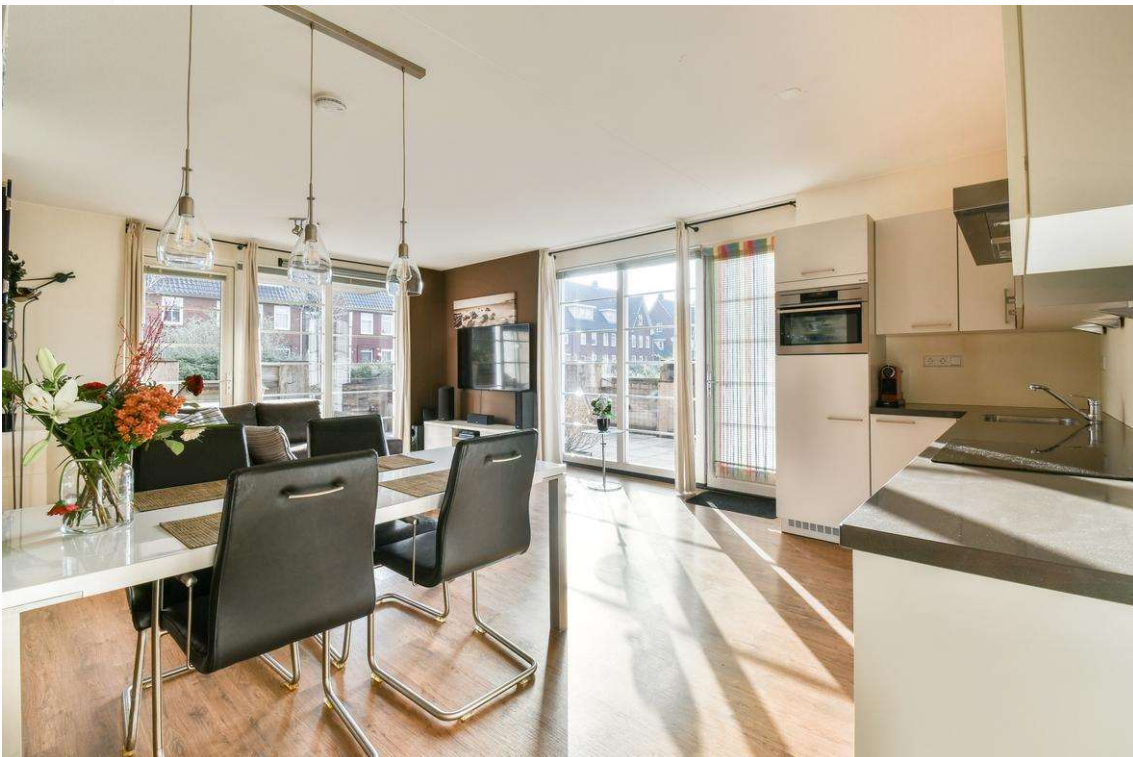
MAKELAARDIJ





GEIJSEL

MAKELAARDIJ





GEIJSEL

MAKELAARDIJ





GEIJSEL

MAKELAARDIJ





GEIJSEL

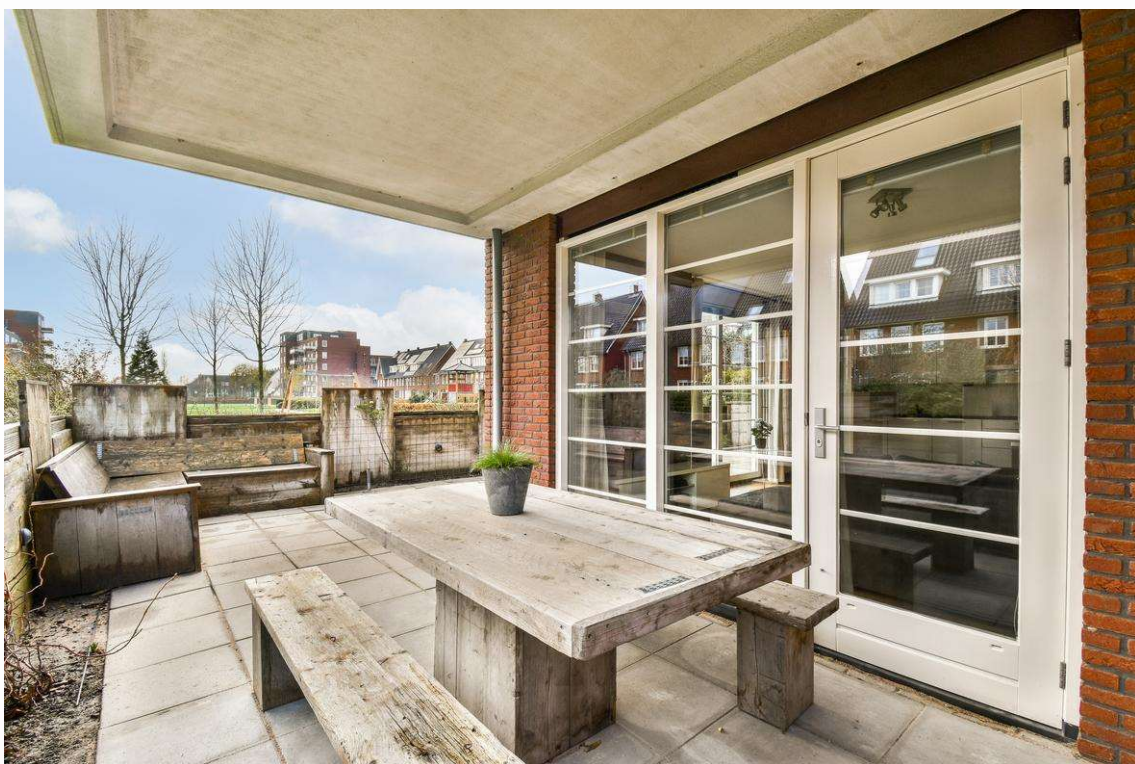
MAKELAARDIJ





GEIJSEL

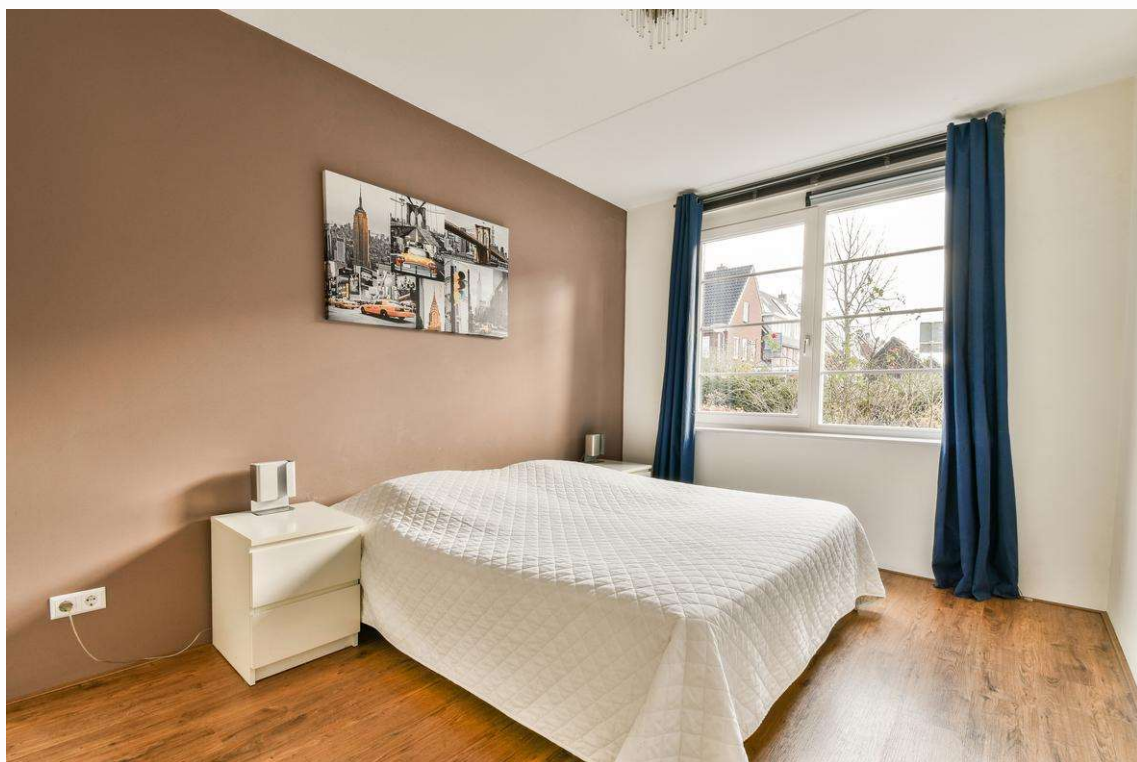
MAKELAARDIJ





GEIJSEL

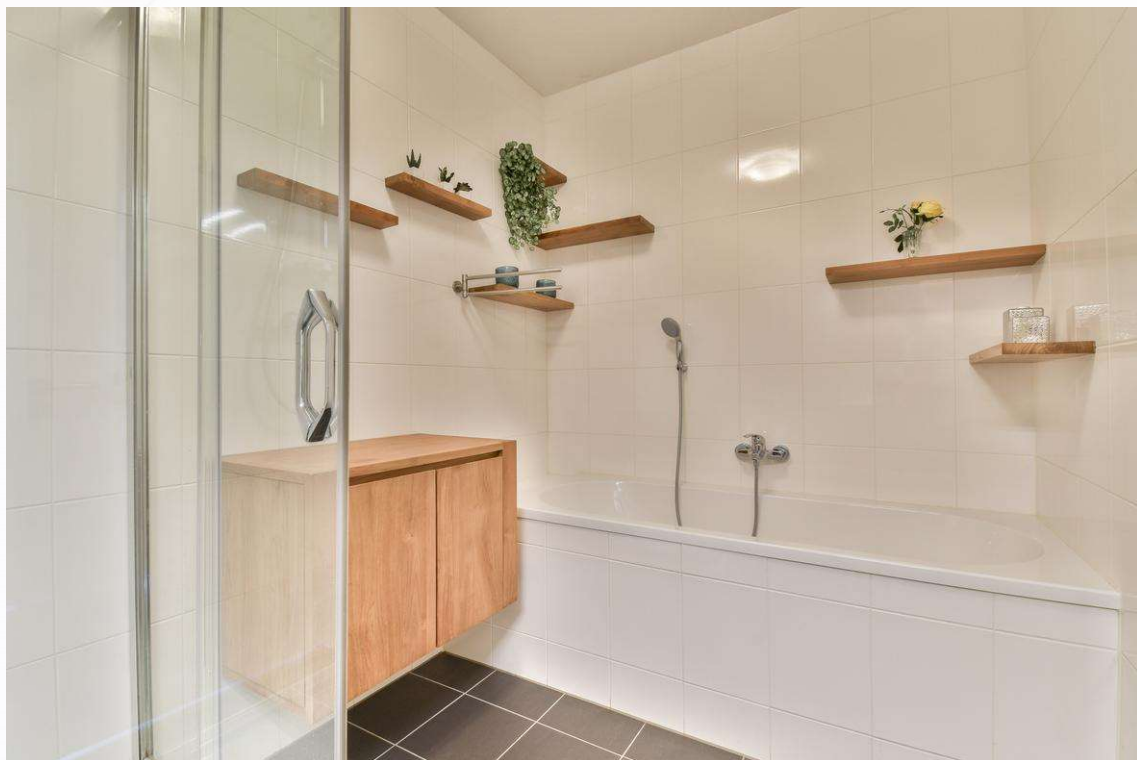
MAKELAARDIJ





GEIJSEL

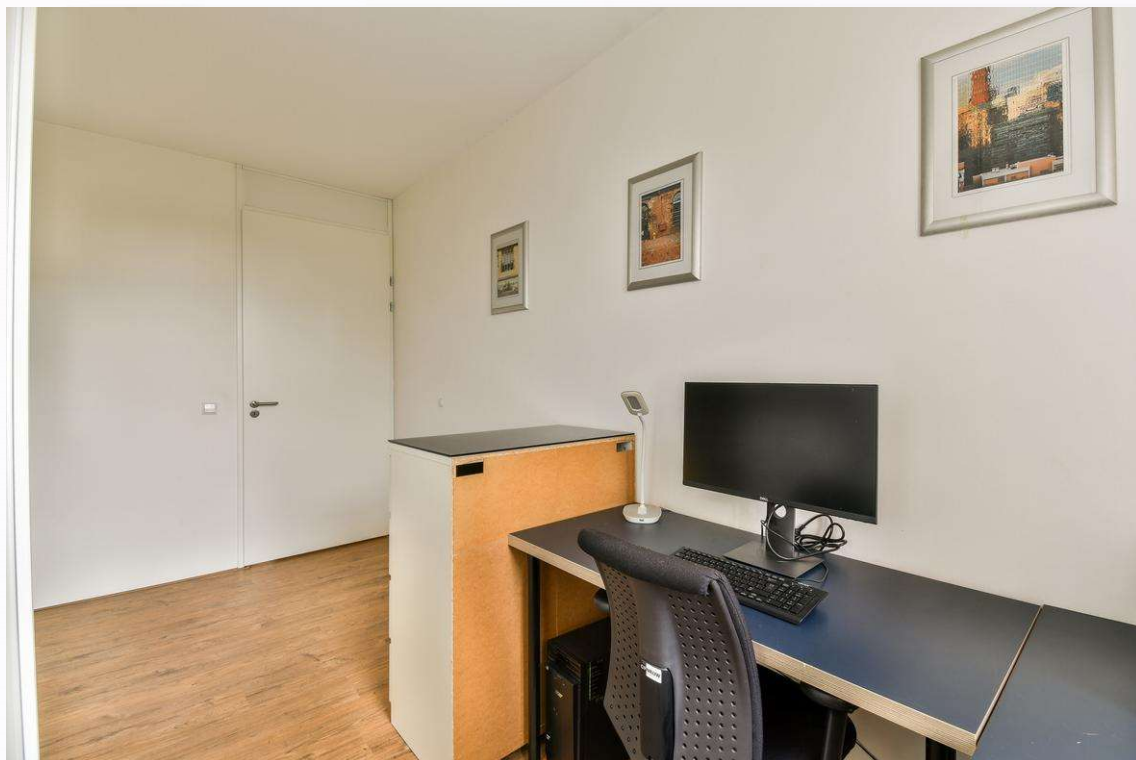
MAKELAARDIJ





GEIJSEL

MAKELAARDIJ





GEIJSEL

MAKELAARDIJ





GEIJSEL

MAKELAARDIJ





GEIJSEL

MAKELAARDIJ





Plattegrond



De plattegronden zijn geproduceerd voor promotionele doeleinden en ter indicatie.
Aan de plattegronden kunnen geen rechten worden ontleend
© www.debeeldenmakers.nl

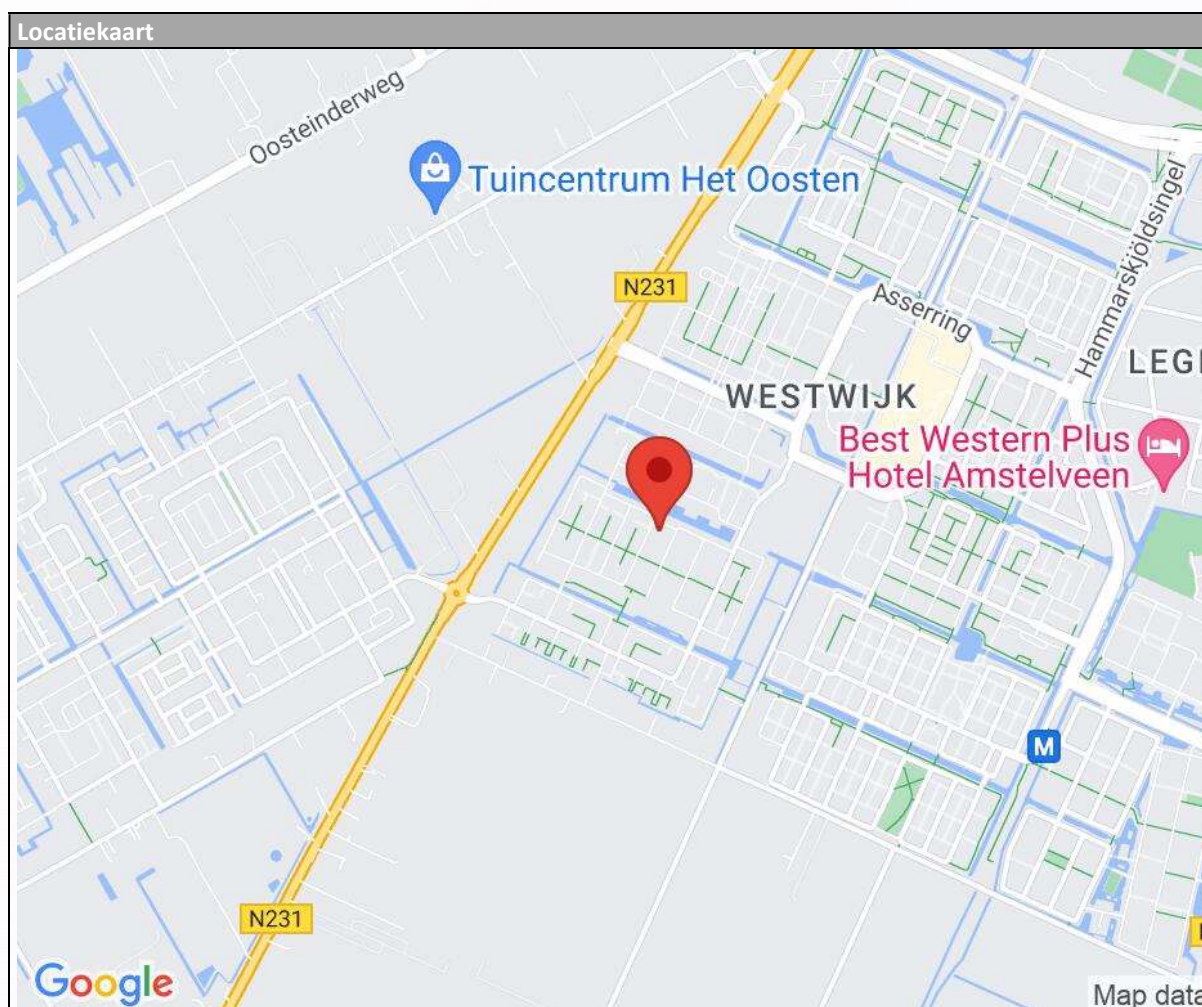


GEIJSEL

MAKELAARDIJ

Locatie

Adres gegevens	
Adres	Westhove 27
Postcode / plaats	1187 DB Amstelveen
Provincie	Noord-Holland





GEIJSEL
MAKELAARDIJ

Algemene mededelingen en verkoopcondities

1. Na overeenstemming met u en de verkopende partij dient er binnen 1 week een koopcontract te worden opgesteld en getekend door koper en verkoper bij de notaris op kantoor.
2. De verkoop zal geschieden onder de normale bepalingen, opgenomen in de koopakte van de Notariële Broederschap Ring Amsterdam. De keuze van het notariskantoor in de regio Amsterdam is aan de koper, tenzij anders aangegeven in deze brochure.
3. Ter zekerheid van verkoper zal koper een bankgarantie cq. waarborg stellen van 10% van de koopsom, binnen 3 weken na ondertekening van de koopakte, te deponeren bij de betreffende notaris.
4. De verkoper en diens makelaar zal aan aspirant-koper al hetgeen mededelen dat ter kennis van koper behoort te worden gebracht, met dien verstande dat inlichtingen over feiten welke aan koper bekend zijn of uit eigen onderzoek bekend hadden kunnen zijn, voor zover een dergelijk onderzoek naar de geldende verkeersopvattingen van koper verlangd mag worden, door verkoper en/of diens makelaar niet behoeven te worden verstrekt. Aspirant-koper aanvaardt diens onderzoeksplicht als zodanig. De aspirant-koper dient zelf de voor koop gangbare informatiebronnen te raadplegen.
5. De opgegeven afmetingen, oppervlakte opgave en de verkooptekst zijn indicatief en dienen slechts om een indruk te geven van de woning, hieraan kunnen echter geen rechten aan ontleend worden. Deze maten en informatie kunnen afwijken.
6. De Meetinstructie is gebaseerd op de NEN2580. De Meetinstructie is bedoeld om een meer eenduidige manier van meten toe te passen voor het geven van een indicatie van de gebruiksoppervlakte. De Meetinstructie sluit verschillen in meetuitkomsten niet volledig uit, door bijvoorbeeld interpretatieverschillen, afrondingen of beperkingen bij het uitvoeren van de meting.
7. Wij adviseren u een deskundige (bij voorkeur een NVM) makelaar in te schakelen die u begeleidt bij het aankoopproces. Wij treden enkel op voor de verkopende partij en behartigen derhalve niet ook uw belangen. Indien u specifieke wensen heeft omtrent de woning, adviseren wij u deze tijdig kenbaar te maken aan uw aankopend makelaar en hiernaar zelfstandig onderzoek te (laten) doen. Wij kunnen u wel van dienst zijn bij de verkoop van uw eigen woning.



GEIJSEL

MAKELAARDIJ





GEIJSEL

MAKELAARDIJ

