

te koop



Arnhemsebovenweg 23

Driebergen-Rijsenburg

Vraagprijs € 689.000 K.K.



Kenmerken

Overdracht

Vraagprijs	€ 689.000,- k.k.
Aanvaarding	In overleg

Bouw

Type object	Woonhuis, eengezinswoning, twee onder een kap woning
Soort bouw	Bestaande bouw
Bouwperiode	1979

Oppervlaktes en inhoud

Perceeloppervlakte	579 m ²
Gebruiksoppervlakte wonen	122,5 m ²
Inhoud	581 m ³
Oppervlakte overige inpandige ruimten	56,7 m ²
Oppervlakte externe bergruimte	41 m ²
Oppervlakte gebouwgebonden buitenruimte	21,6 m ²

Indeling

Aantal bouwlagen	4
Aantal kamers	4 (waarvan 3 slaapkamers)
Aantal badkamers	1

Locatie

Ligging	In bosrijke omgeving In woonwijk
---------	-------------------------------------

Tuin

Type	Voortuin
Tuin 2 - Type	Achtertuint

Energieverbruik

Energie label	C
---------------	---

CV ketel

CV ketel	HR-107
Combiketel	Ja

Kenmerken

Uitrusting

Warm water	CV-ketel
Verwarmingssysteem	Centrale verwarming Open haard
Parkeergelegenheid	Vrijstaande stenen garage
Heeft een open haard	Ja
Tuin aanwezig	Ja
Heeft een garage	Ja

Kadastrale gegevens

Eigendom	Eigen grond
----------	-------------



Kenmerken

WOONOPPERVLAKTE
122.50m²

PERCEELOPPERVLAKTE
579m²

INHOUD
581.10m³

AANTAL SLAAPKAMERS
3

BOUWJAAR
1979

ENERGIELABEL
C





Omschrijving

OPEN HUIS OP 8 DECEMBER TUSSEN 15.00 EN 16.30 UUR!

Wonen tussen de bossen aan de Utrechtse Heuvelrug.

Wij mogen u te koop aanbieden deze 2 onder een kap half vrijstaande uit 1924 woning met zeer diepe tuin (35 m) en royale garage, die mogelijkheden bied voor meerdere doeleinden. Deze woning is met zorg bewoond door de huidige bewoners.

Ligging

De woning ligt zeer gunstig ten opzichte van het vernieuwde NS-station en de Rijksweg A12. Het ligt op de grens Zeist, Driebergen. Het gezellige centrum van Driebergen met een grote diversiteit aan winkeltjes, gezellige horeca is op 5 minuten fietsen gelegen. Het winkel centrum Kerckebosch is ook op 5 fiets minuten afstand. Ook het centrum van Zeist bereik je op maximaal 10 minuten fietsafstand. Alle scholen in beiden plaatsen zijn op fietsafstand bereikbaar. Heidestein met de Schaapskooi en Bornea zijn binnen 10 minuten wandelafstand te lopen. Tevens zijn er alle sportvelden in de zeer nabije omgeving bereikbaar.

Indeling:

Entree, hal, woonkamer met uitzicht op het bos, toilet, woonkeuken met toegang naar de kelder, Een groot gedeelte van de kelder is momenteel in gebruik als biljartkamer. Bijkeuken met toegang naar de tuin, meterkast en provisiekast. De woning is in 1980 uit en opgebouwd.

Grenzend aan de keuken is een groot terras met overkapping, toegang tot de dubbele garage.

1e verdieping:

Overloop 3 slaapkamers, waarvan 1 slaapkamer aan de voorzijde met dakkapel, een badkamer.

2e verdieping:

Royale open zolderruimte































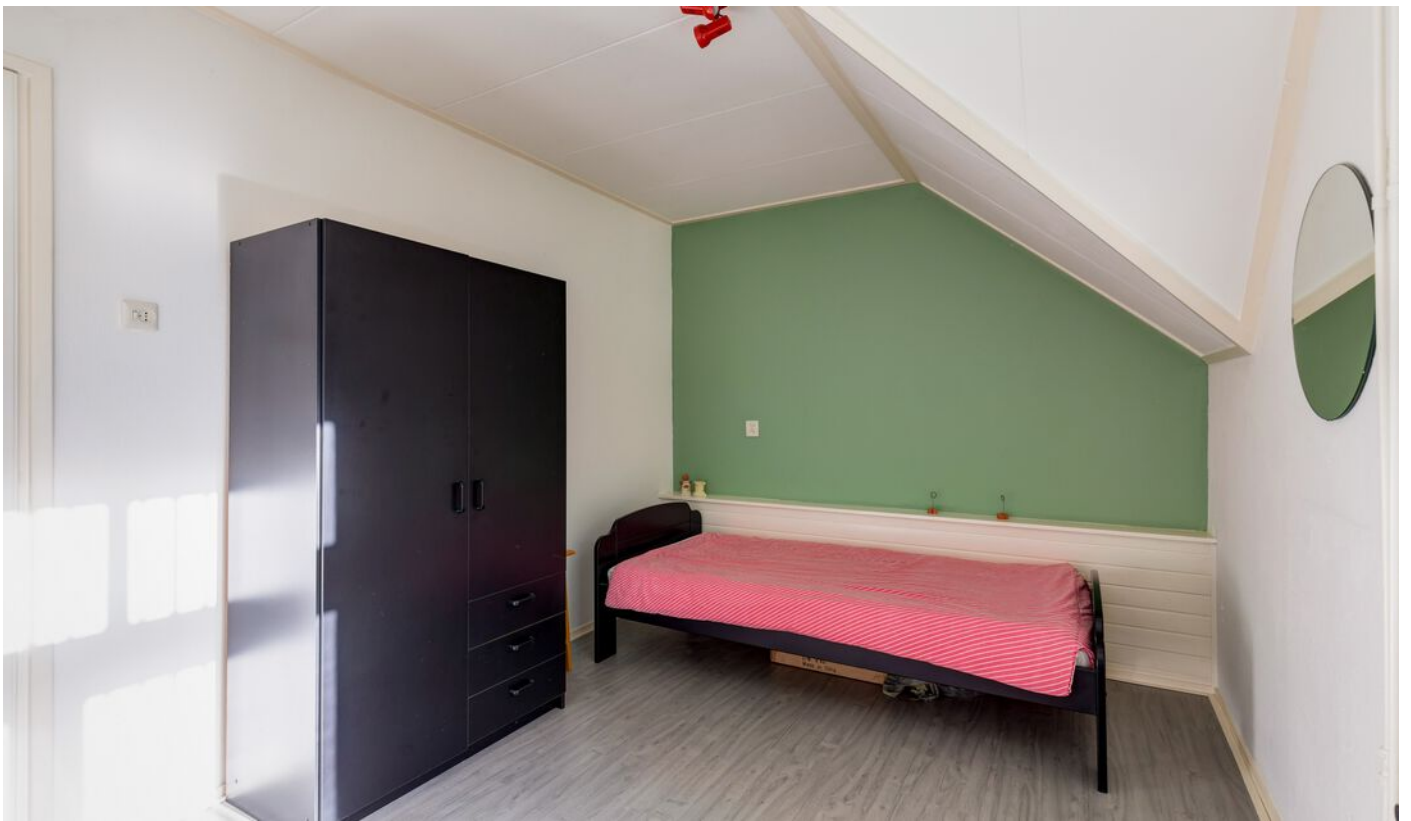








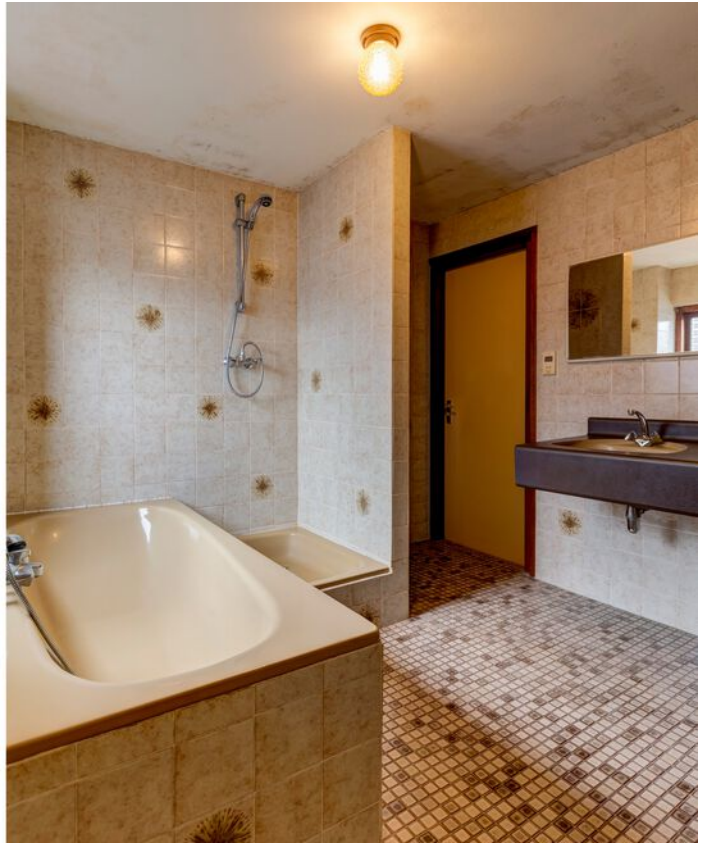


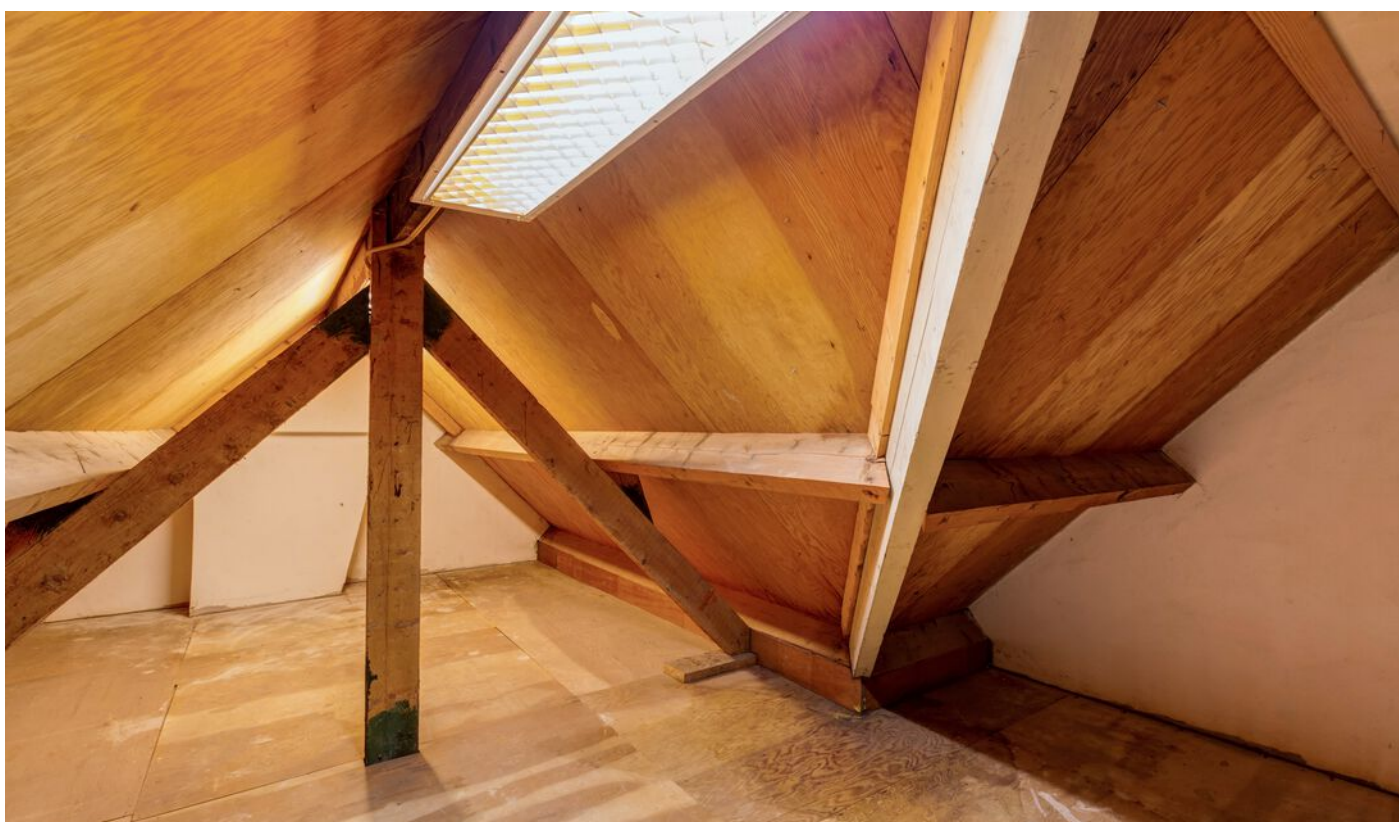




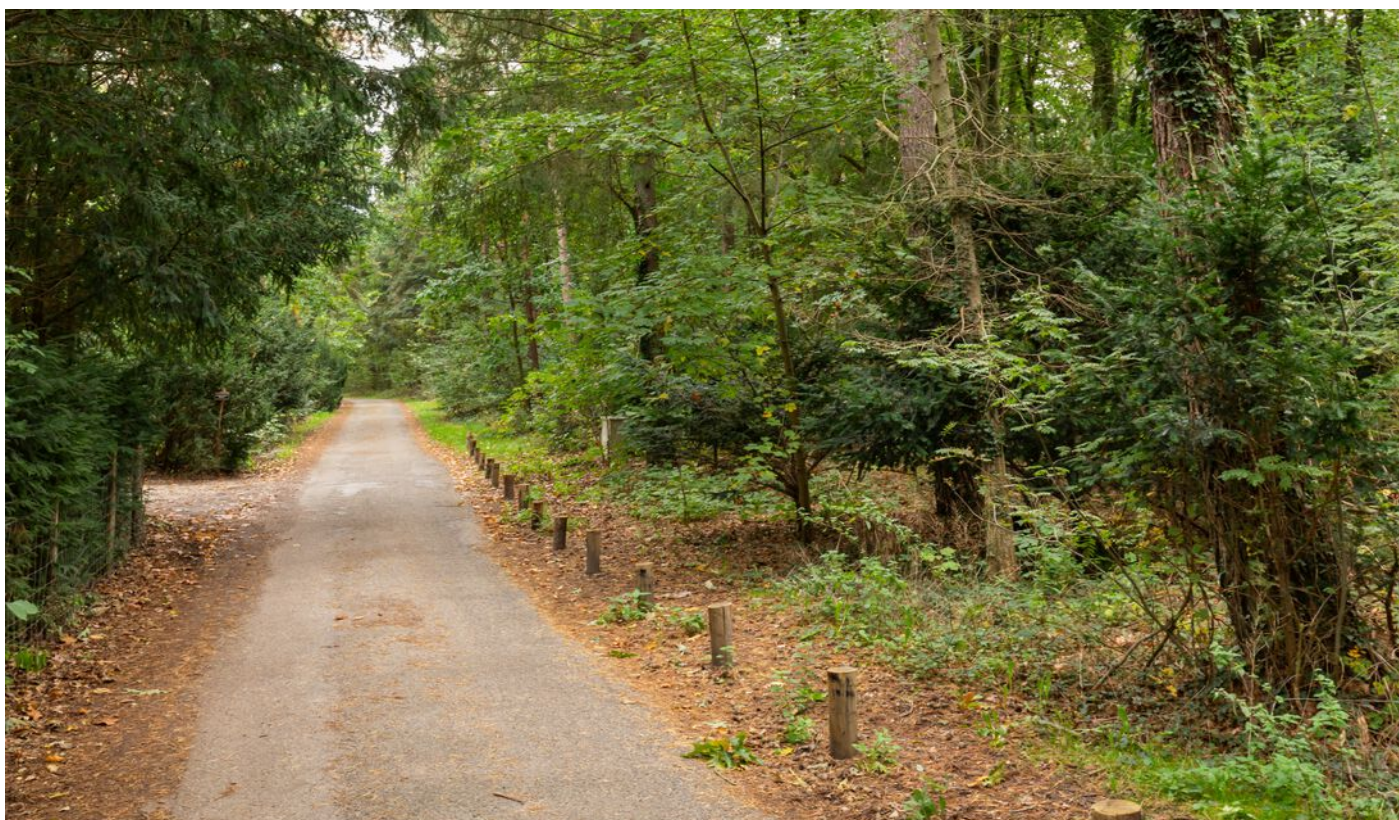


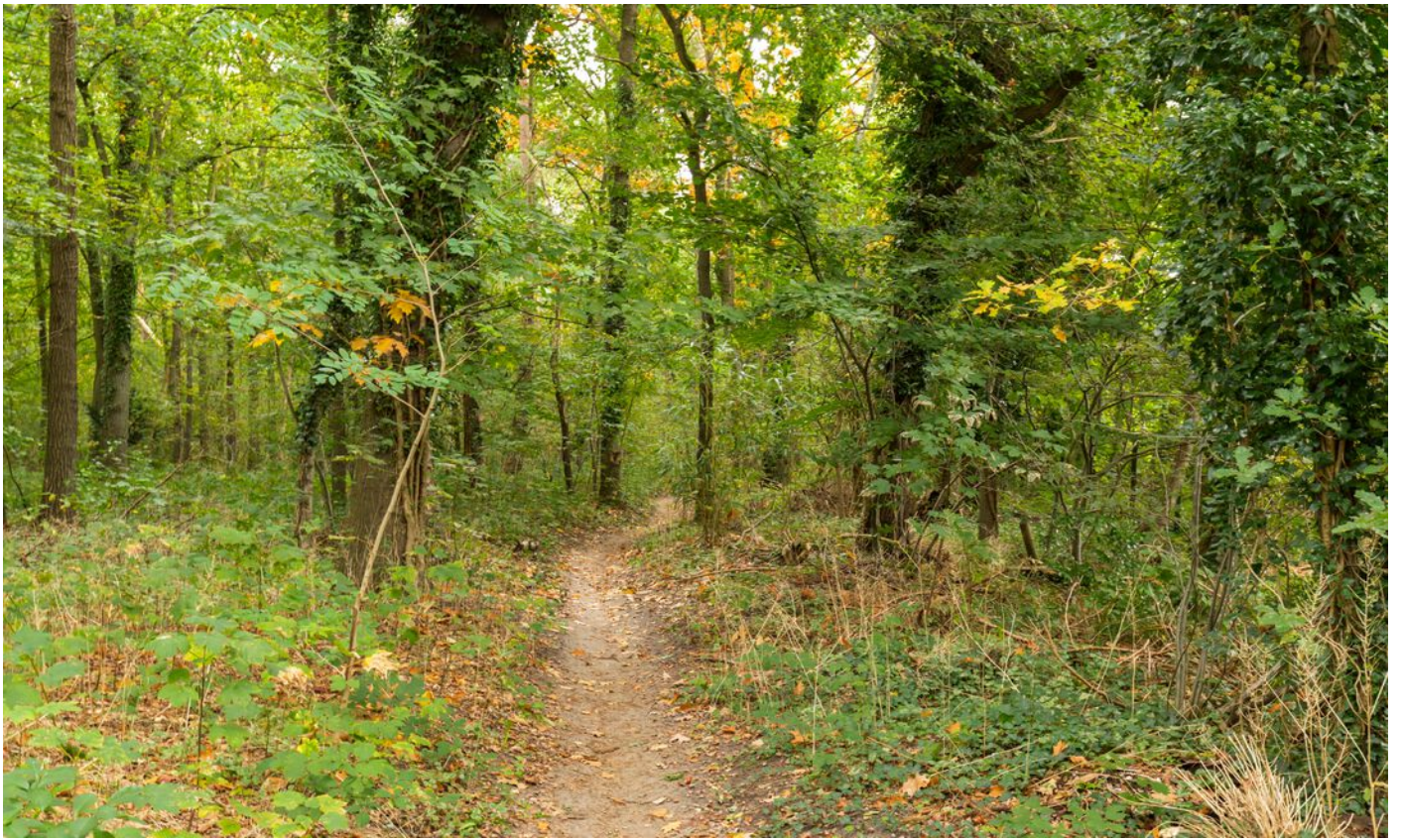


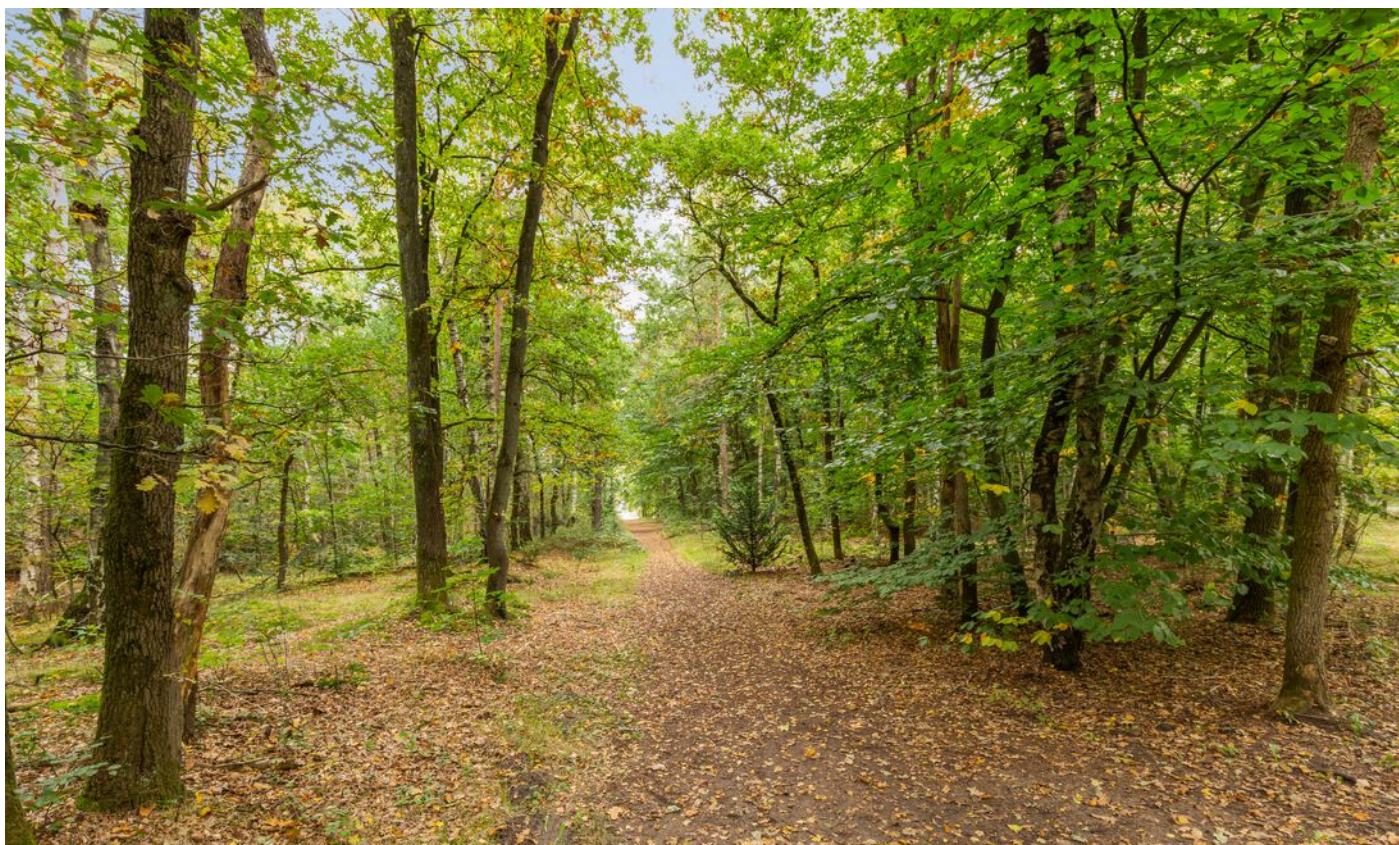












interesse

in deze mooie woning?

