

TE KOOP



Vraagprijs

€ 795.000 K.K.

Van Bijnenlaan 12

Driebergen-Rijsenburg



GuntenaarWonen
BEMIDDELING & ADVIES

0343-513505

info@guntenaarwonen.nl
guntenaarwonen.nl



Van Bijnenlaan 12 Driebergen-

NIEUW TE KOOP deze modern uitgebouwde TWEE-ONDER-EEN-KAPWONING met maar liefst 5 slaapkamers, een lange oprit voor meerdere auto's en een stenen garage in achtertuin. De woning ligt op een goede locatie aan een rustige laan en in een fijne woonomgeving, op steenworp afstand van basisschool De Kring, CBS Coolsma en een kinderdagverblijf. Op loopafstand bevindt zich landgoed De Horst en landgoed Dennenburg, grenzend aan een prachtig buitengebied. Het centrum van Driebergen-Rijsenburg, sportverenigingen en openbaar vervoer bevinden zich eveneens in de directe nabijheid. Alsook een goede verbinding naar het dichtbij gelegen station Driebergen-Zeist en overige uitvalswegen.

Vele gezinnen hebben Driebergen-Rijsenburg gekozen als hun nieuwe thuis vanwege de centrale ligging en vooral ook vanwege het groen en bosrijke omgeving om heerlijk te wandelen en fietsen.

BEGANE GROND:

Entree met overkapping aan zijkant van de woning, hal, garderobehoek, toilet met fonteintje en toegang naar zowel de royale woonkamer als de keuken.

Door de moderne uitbouw van de woonkamer is een fantastische leefruimte gecreeerd met een massief houten vloer en glazen pui over de gehele breedte, waardoor veel lichtinval en openslaande deuren naar het fraaie terras op het Zuid-Westen, waar het heerlijk toeven is. Tevens zijn op de uitbouw zonnepanelen aangebracht. De keukenopstelling aan beide zijden is voorzien van alle benodigde inbouwapparatuur als oven, magnetron, vaatwasser, gas koken, afzuigkap en koelkast; i

in de aansluitende separate ruimte bevindt zich nog meer kastruimte in dezelfde uitvoering als de keuken met daarin o.a. een grote vriezer. Vanuit deze ruimte loop je direct de fraaie achtertuin in.

Vanuit de hal trap naar 1ste VERDIEPING:

Overloop, 3 slaapkamers, waarvan de hoofdslaapkamer aan de achterzijde ligt en is voorzien van een inbouwkast, wastafel, glazen raampartij met draaikiepdeuren..

De ruime badkamer is betegeld tot aan plafond en heeft een ligbad/douche, tweede toilet, spiegel met verwarming en dubbele wastafel.

Trap naar 2E VERDIEPING:

Royale voorzolder met opstelling CV-ketel, ruimte voor het plaatsen van de wasmachine-/droger, inbouwkast en nog eens twee slaapkamers met dakkapel op stahoogte en bergruimte achter de schotten. Aan de achterzijde zijn de ramen voorzien van sunscreens, waardoor het heerlijk koel blijft bij zomerse temperaturen!

Tuin:

Royale voortuin met lange oprit aan zijkant naar de besloten achtertuin met de stenen garage. Deze achtertuin is strak aangelegd met moderne grote tegels en biedt veel privacy door onder meer de groene hagen.

Bijzonderheden:

Lange oprit voor meerdere auto's

Gehele woning is voorzien van dubbel glas HR+

+

Fraaie uitbouw met 6 zonnepanelen

Buitenscreens

Veel bergruimte aanwezig met in totaal VIJF

SLAAPKAMERS, dus EEN IDEAAL

FAMILIEHUIS!

De Van Bijnenlaan wordt binnenkort nog aantrekkelijker gemaakt met nieuwe bomen en nieuwe lantaarnpalen.

Vraagprijs : € 795.000,-- K.K.

Oplevering : in overleg

Bent u ook zo enthousiast geworden?, aarzel dan niet langer als u vragen heeft of maak snel even een afspraak voor onze flexibele bezichtigingen.



Vraagprijs

€ 795.000 K.K.

Kenmerken

Woonoppervlakte	146m ²
Perceeloppervlakte	328m ²
Inhoud	521m ³
Bouwjaar	1958
Energie label	C

Overdracht

Vraagprijs € 795.000,- k.k.

Aanvaarding In overleg

Bouw

Type object Woonhuis, eengezinswoning, twee onder een kap woning

Soort bouw Bestaande bouw

Bouwperiode 1958

Oppervlaktes en inhoud

Perceeloppervlakte 328 m²

Gebruiksoppervlakte wonen 146 m²

Inhoud 521 m³

Oppervlakte externe bergruimte 10 m²

Oppervlakte gebouwgebonden buitenruimte 5 m²

Indeling

Aantal bouwlagen 3

Aantal kamers 6 (waarvan 5 slaapkamers)

Aantal badkamers 1

Energieverbruik

Energielabel C

Uitrusting

Tuin aanwezig Ja

Heeft een garage Ja

Kenmerken



Foto's

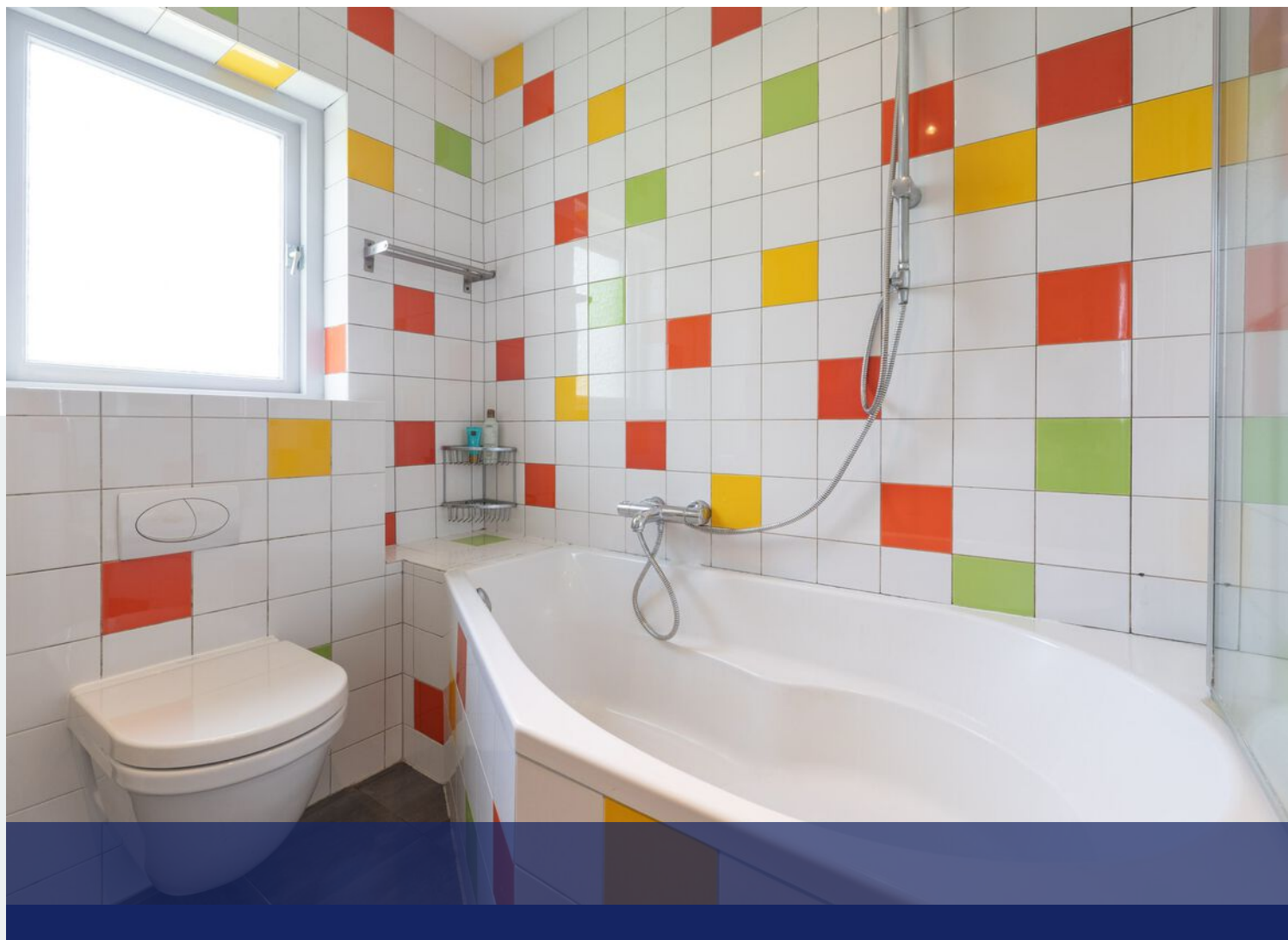










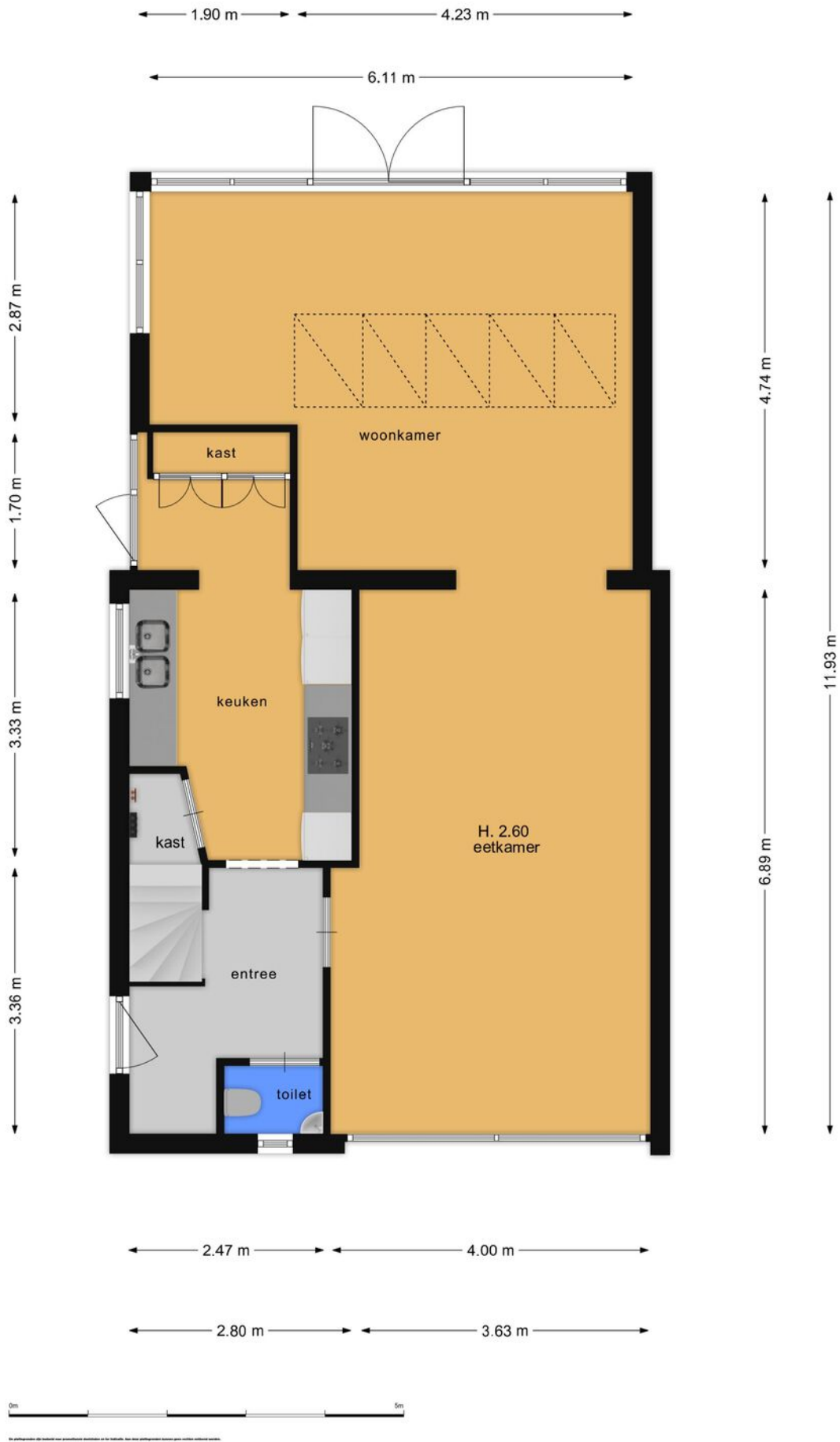




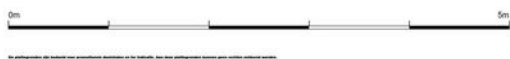




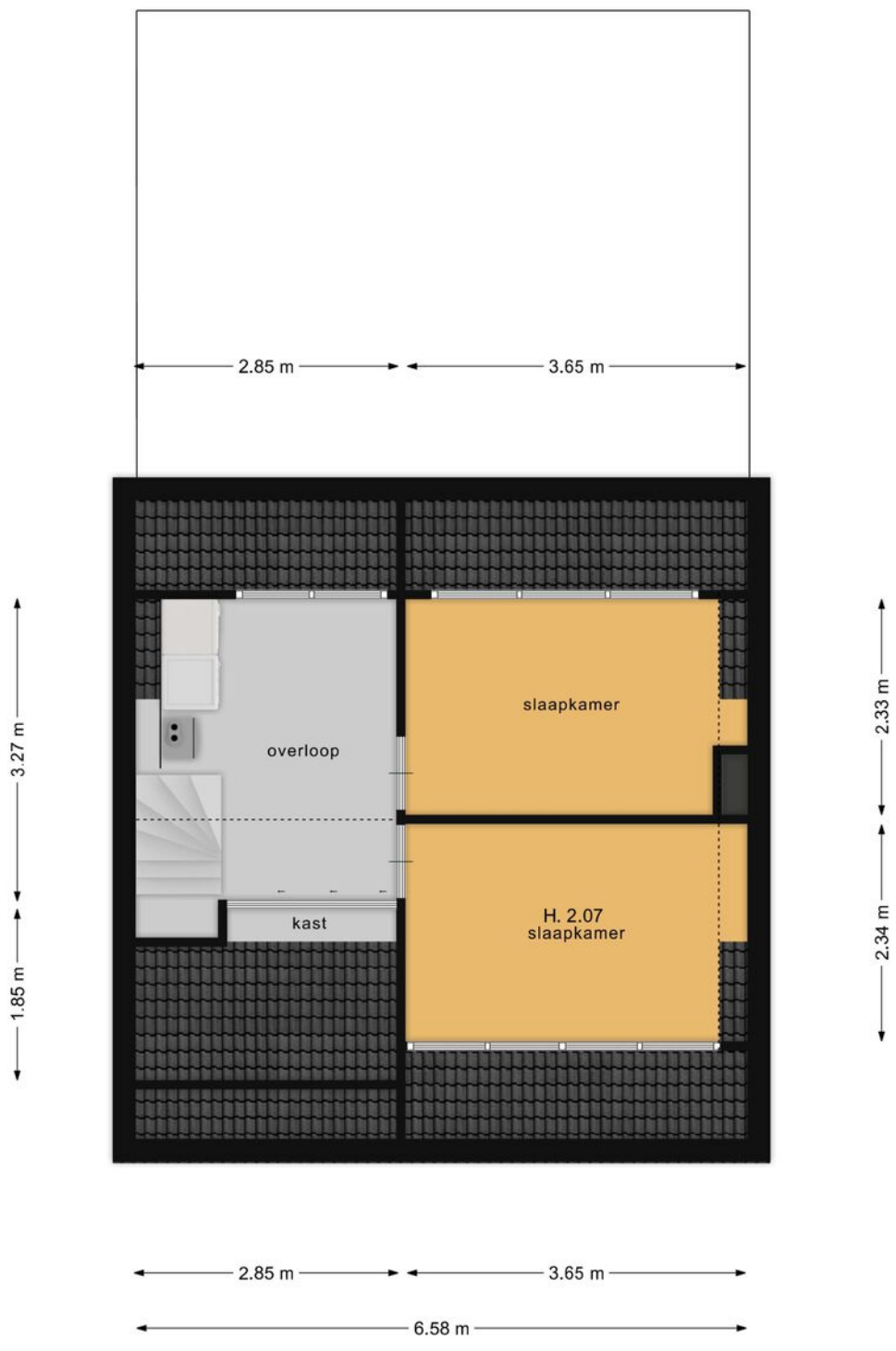




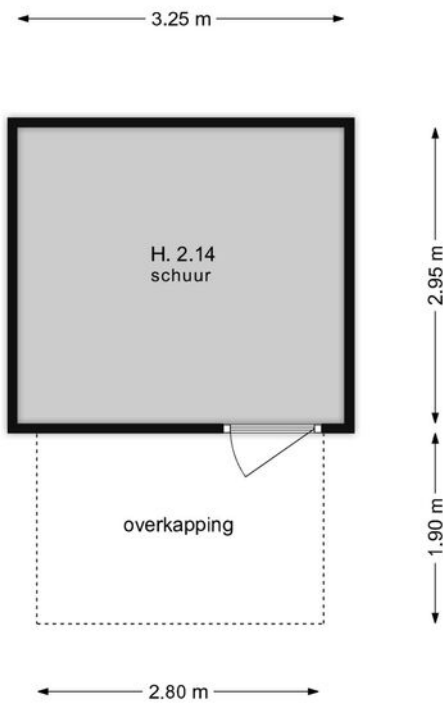
Plattegrond



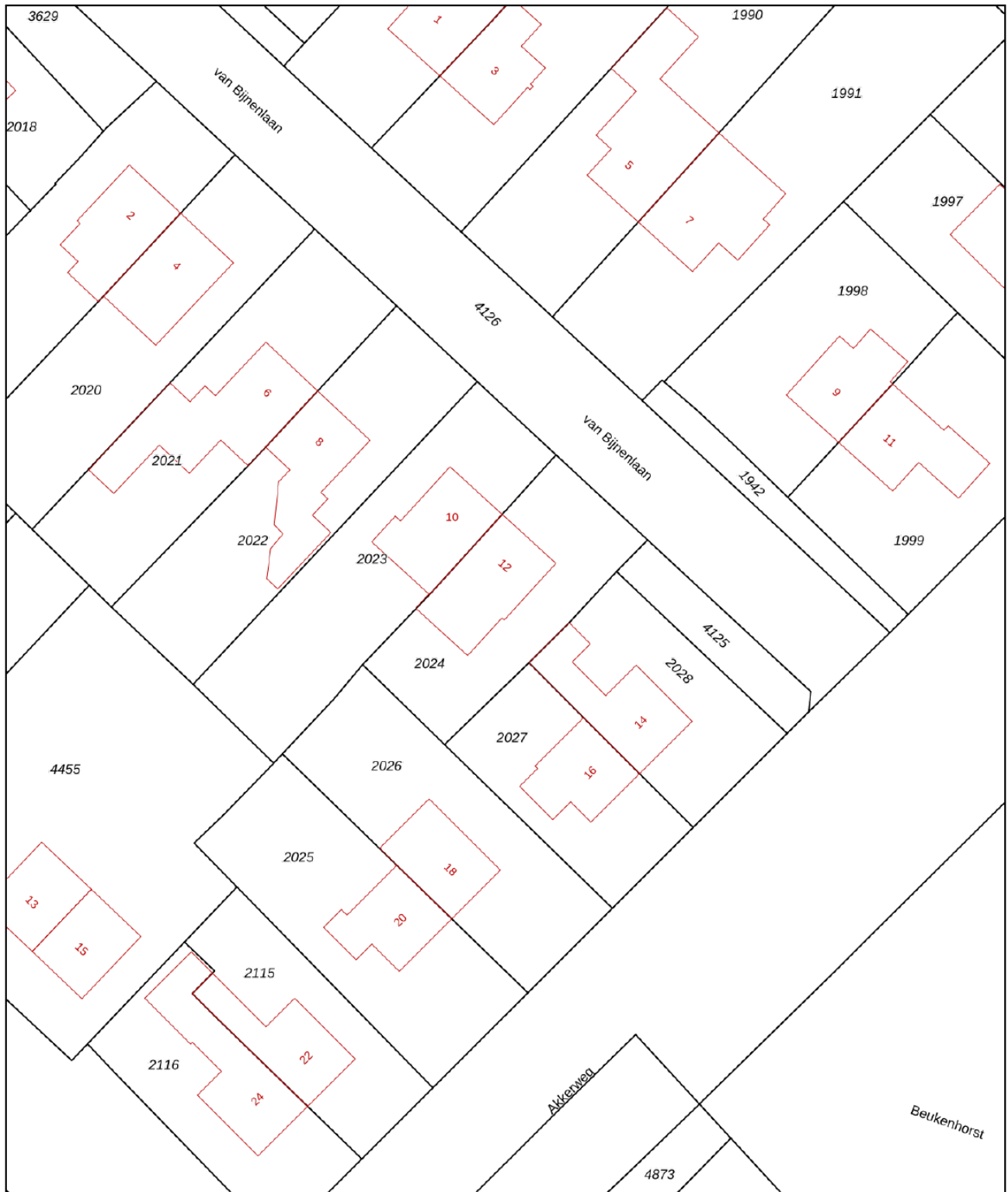
Plattegrond




Plattegrond

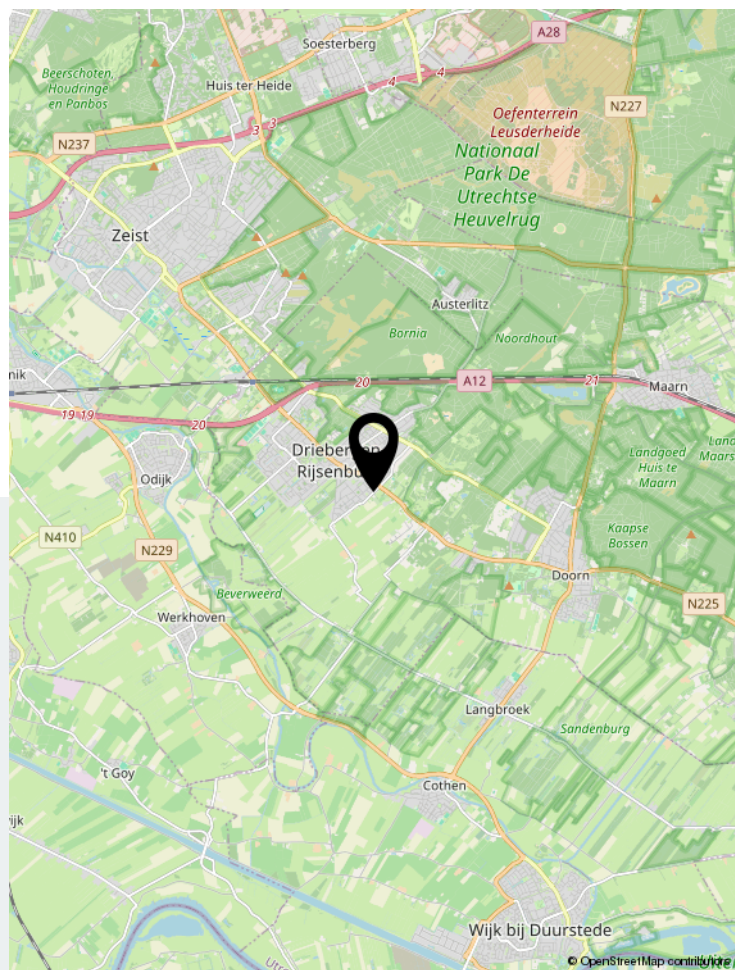
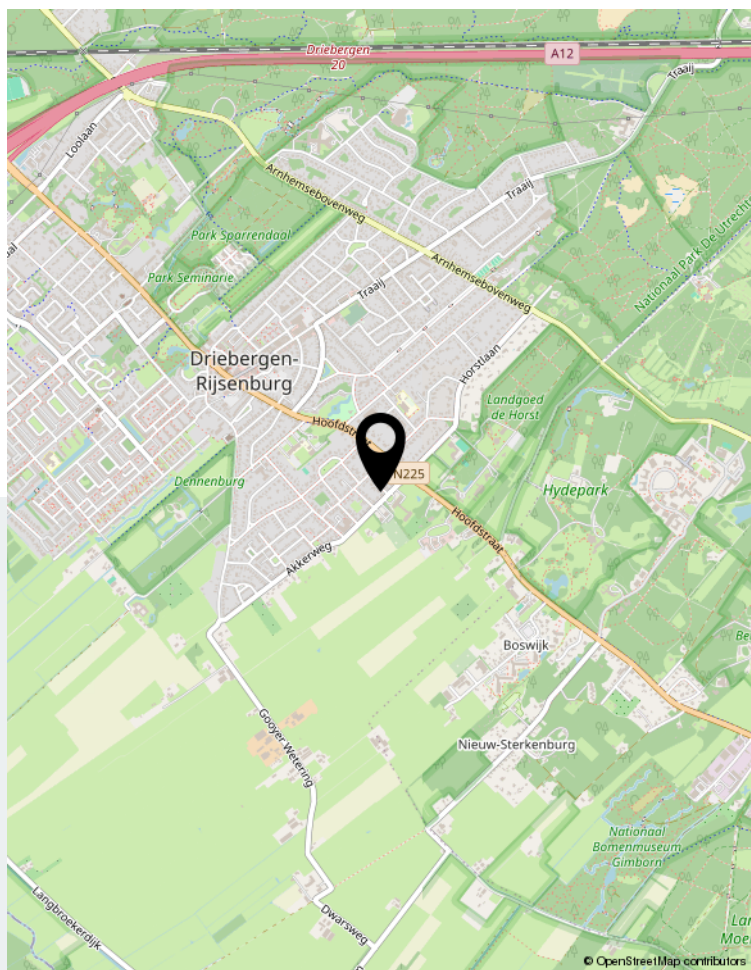
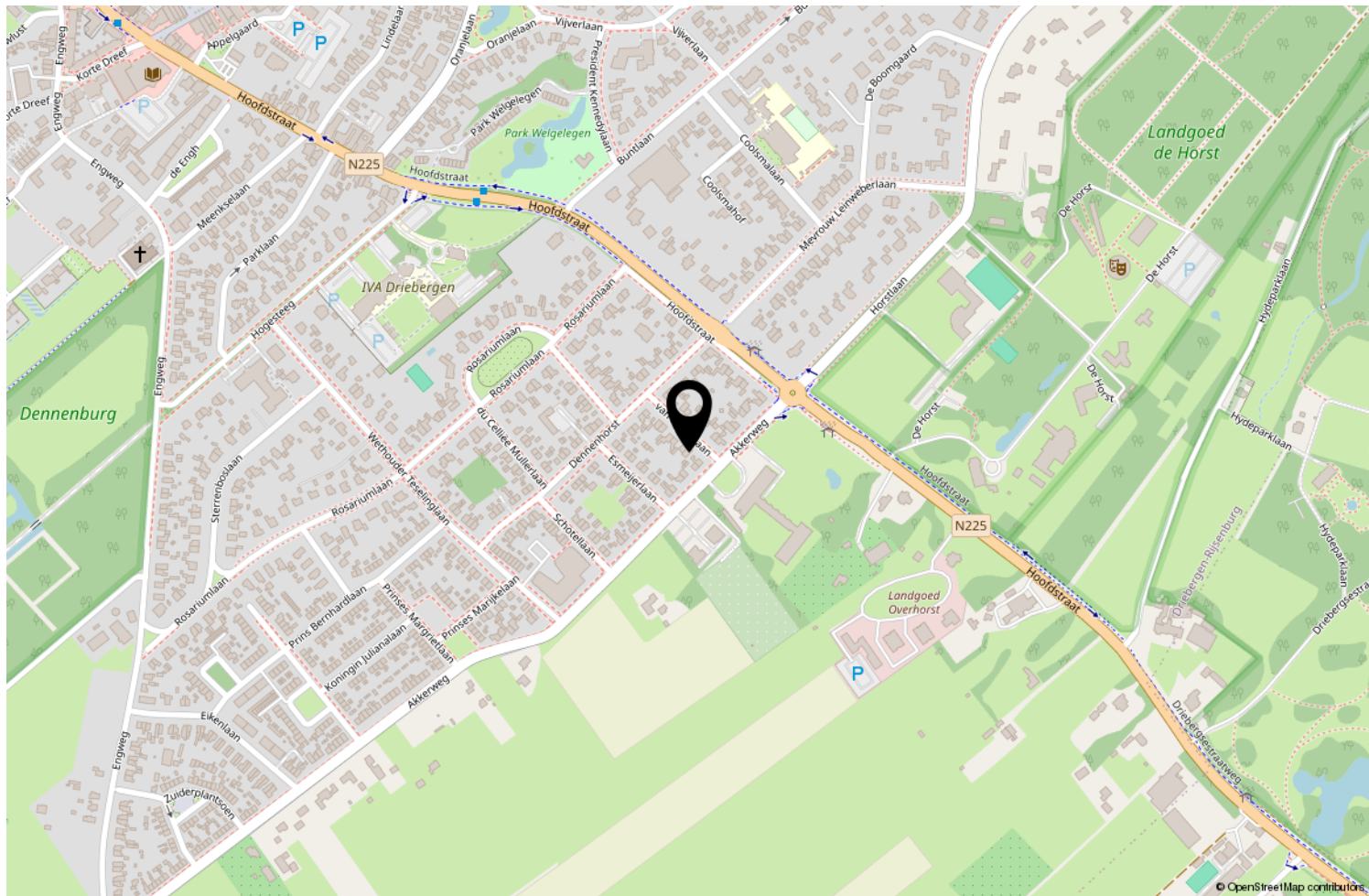


Plattegrond



<p>12345 25</p> <p>— Vastgestelde kadastrale grens — Voorlopige kadastrale grens — Administratieve kadastrale grens — Bebouwing</p> <p>Voor een eensluidend uittreksel, geleverd op 21 maart 2024 De bewaarder van het kadaster en de openbare registers</p>	<p>Deze kaart is noordgericht</p> <p>Schaal 1: 500</p> <p>Kadastrale gemeente Driebergen-Rijsenburg Sectie C Perceel 2024</p> <p>Aan dit uittreksel kunnen geen betrouwbare maten worden ontleend. De Dienst voor het kadaster en de openbare registers behoudt zich de intellectuele eigendomsrechten voor, waaronder het auteursrecht en het databankenrecht.</p>	
--	---	---

Kadastrale kaart



Locatie op de kaart



GuntenaarWonen

BEMIDDELING & ADVIES

Interesse in deze woning?

Maak snel een afspraak voor een bezichtiging van deze prachtige woning.



GuntenaarWonen
BEMIDDELING & ADVIES

Traaij 3 | 3971 GB Driebergen-Rijsenburg
0343-513505 | info@guntenaarwonen.nl | guntenaarwonen.nl