

WONING TE KOOP

Couwenhoven 5508
Zeist

Vraagprijs
€ 450.000 K.K.



KENMERKEN

Woonoppervlakte

ca. 131m²

Inhoud

ca. 437m³

Perceeloppervlakte

ca. 176m²

Energielabel

C



KENMERKEN

Overdracht

Vraagprijs € 450.000,- k.k.

Aanvaarding In overleg

Bouw

Type object Woonhuis, eengezinswoning, tussenwoning

Soort bouw Bestaande bouw

Bouwperiode 1974

Oppervlaktes en inhoud

Perceeloppervlakte 176 m²

Gebruiksoppervlakte wonen 131 m²

Inhoud 437 m³

Oppervlakte externe bergruimte 19 m²

Oppervlakte gebouwgebonden
buitenruimte 4 m²

Indeling

Aantal bouwlagen 3

Aantal kamers 5 (waarvan 4 slaapkamers)

Aantal badkamers 1

Energieverbruik

Energie label C

Uitrusting

Tuin aanwezig Ja

Heeft een garage Ja



OMSCHRIJVING

In de rustige wijk Couwenhoven ligt deze royaal bemeten en goed onderhouden **UITGEBOUWDE TUSSENWONING** met **GARAGE**. Deze woning kenmerkt zich onder andere door een aantrekkelijke en rustige ligging zonder doorgaand verkeer met een achtertuin gelegen op het zuidwesten met veel privacy en fraai uitzicht over de weilanden.

LOCATIE

De rustige en kindvriendelijke wijk Couwenhoven is in de jaren '70 gerealiseerd en bevindt zich in Zeist West. Winkelcentrum "de Clomp", scholen, sportverenigingen liggen op loopafstand. Het centrum van Zeist, het complex "de Uithof", het UMC en NS-station Driebergen-Zeist bevinden zich op plezierige fietsafstand. Nabijgelegen uitvalswegen zorgen voor uitstekende autoverbindingen met o.a. Utrecht, De Bilt en Amersfoort. Weilanden en natuurgebieden bevinden zich rondom.

INDELING

Entree, ruime hal met meterkast (10 groepen), zwevend toilet, berging, garderobe, een ruimte met de aansluitingen voor wassen en drogen, een zeer lichte en modern uitgebouwde woonkamer met houtkachel, plavuizenvloer met vloerverwarming. In de uitbouw bevindt zich een ruime en moderne open keuken voorzien van diverse inbouwapparatuur.

1e verdieping: overloop, een drietal ruime slaapkamers, een badkamer met toilet, designradiator en inloofdouche. Vanuit 2 slaapkamers is er een schitterend uitzicht over de weilanden.

2e verdieping: ruime voorzolder met de opstelplaats van de Cv-ketel (Intergas HRE 28/24 CW4 uit 2021), een aansluiting voor de wasmachine, veel bergruimte, een grote slaapkamer met dakkapel gelegen aan de achterzijde met fraai uitzicht.

Tuin:

De woning is aan de voorzijde met de entree gelegen

aan een autovrij laantje en heeft een beschutte voortuin. De zeer vrije achtertuin is gelegen op het Zuidwesten. In de achtertuin bevindt zich een stenen garage met elektra, verwarming en aan en afvoer voor water. De achtertuin grenst direct aan een rustige laan met uitzicht over de uitgestrekte weilanden.

BIJZONDERHEDEN

- Perceelsoppervlakte 176 m².
- Woonoppervlakte 131 m²
- Gebouw gebonden buitenruimte 4 m²
- Externe Bergruimte 19 m²
- Inhoud 473 m³
- Bouwjaar 1974
- HRE CV-ketel 2021
- Elektrische sunscreens en horren aan de achterzijde
- De woning is gedeeltelijk voorzien van dubbel glas
- Garage met elektra, verwarming en water
- Schitterend uitzicht over weilanden.

Bent u enthousiast geworden naar deze woning, neemt u dan even contact met ons op voor een bezichtiging.

































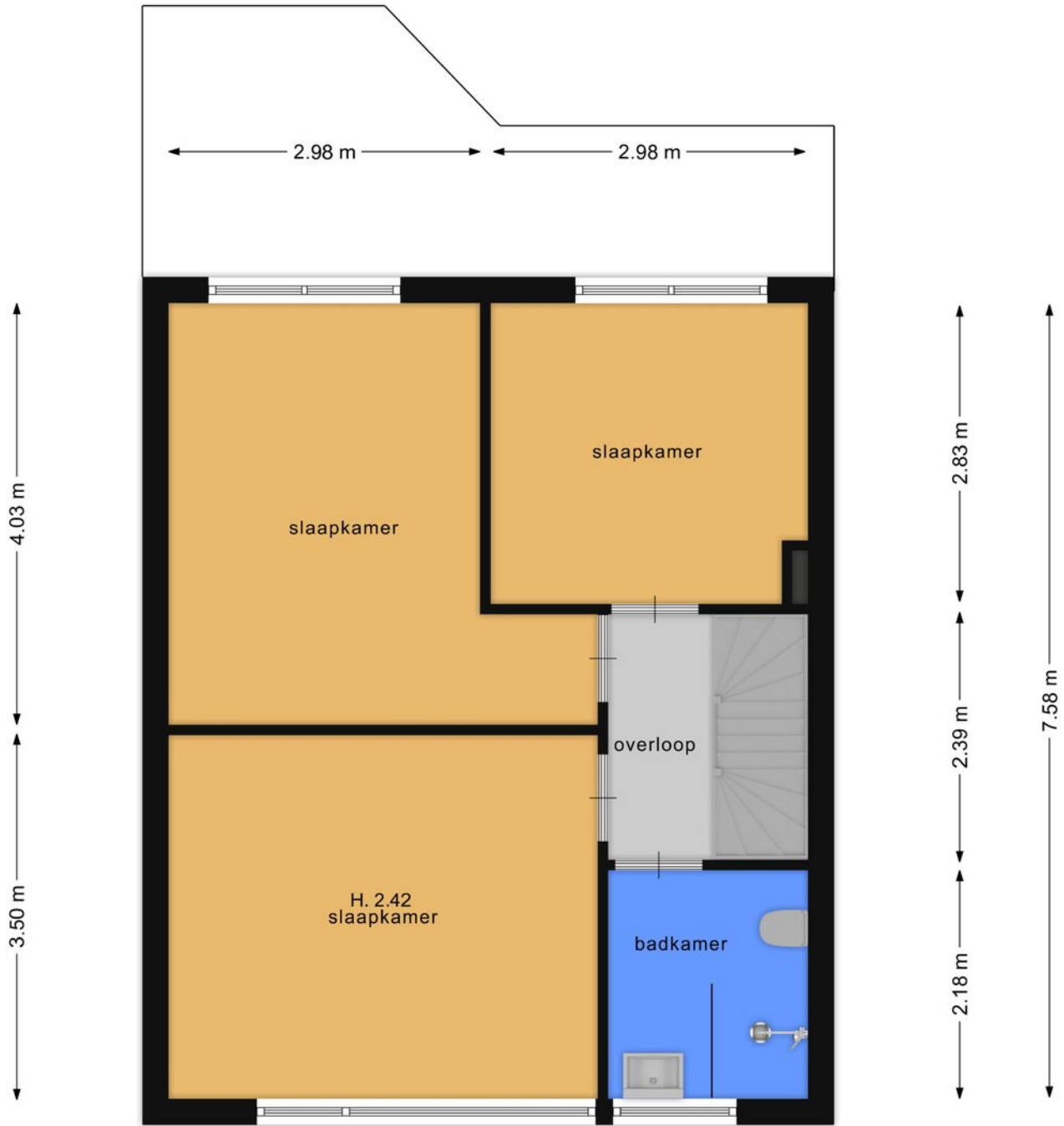
PLATTEGROND



0m 5m

De plattegronden zijn bedoeld voor promotionele doeleinden en ter indicatie. Aan deze plattegronden kunnen geen rechten ontleend worden.

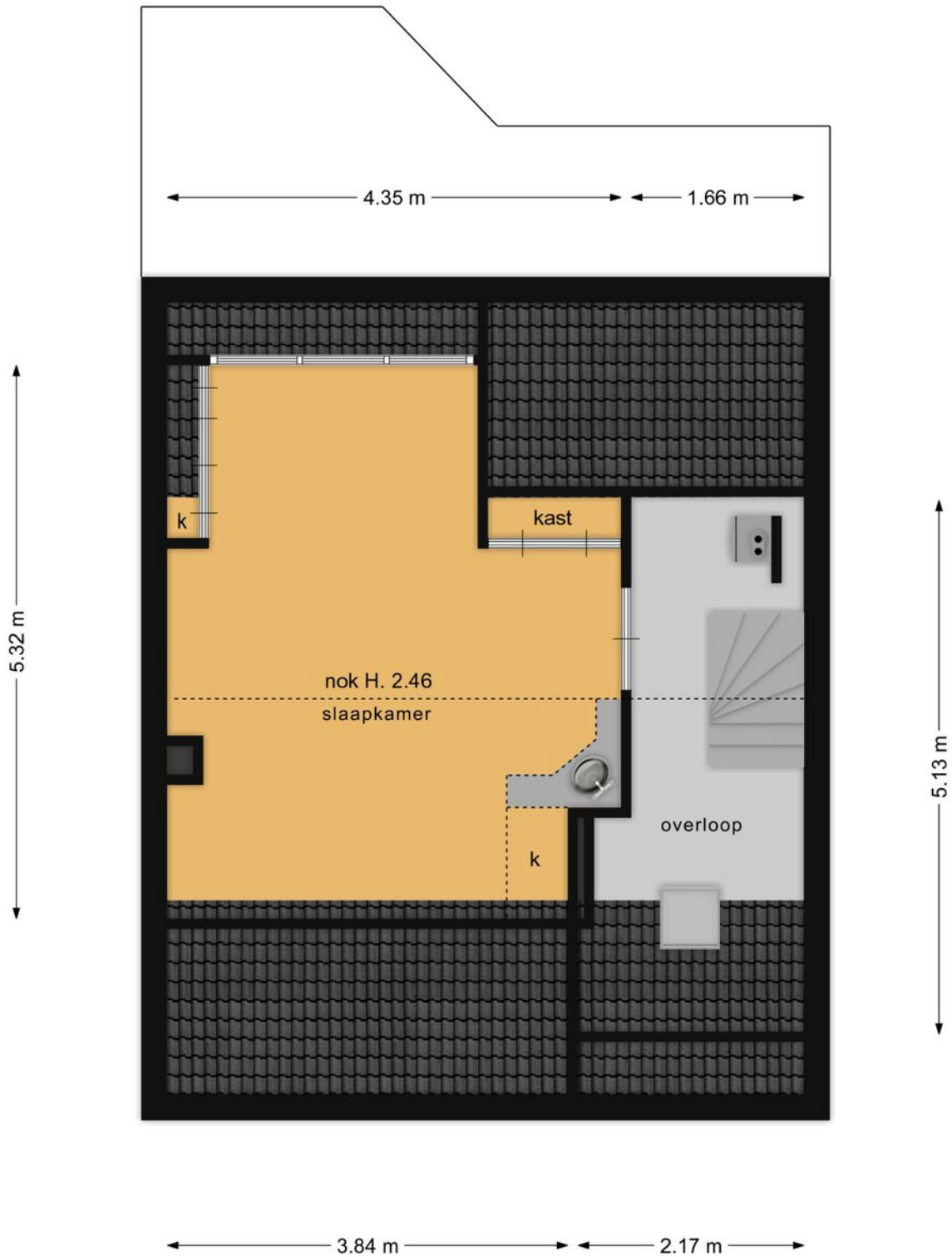
PLATTEGROND



De plattegronden zijn bedoeld voor promotionele doeleinden en ter indicatie. Aan deze plattegronden kunnen geen rechten ontleend worden.



PLATTEGROND

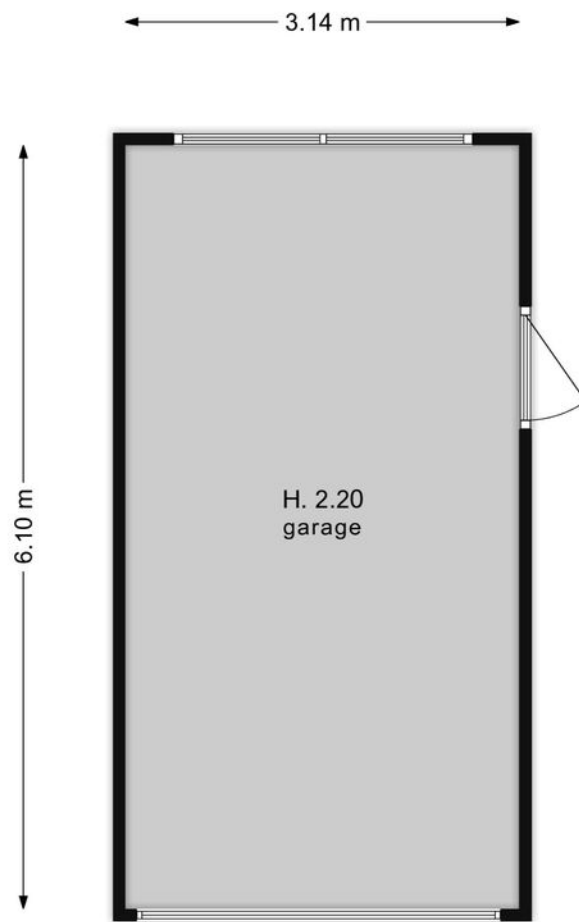


0m 5m

De plattegronden zijn bedoeld voor promotionele doeleinden en ter indicatie. Aan deze plattegronden kunnen geen rechten ontleend worden.



PLATTEGROND



0m 5m

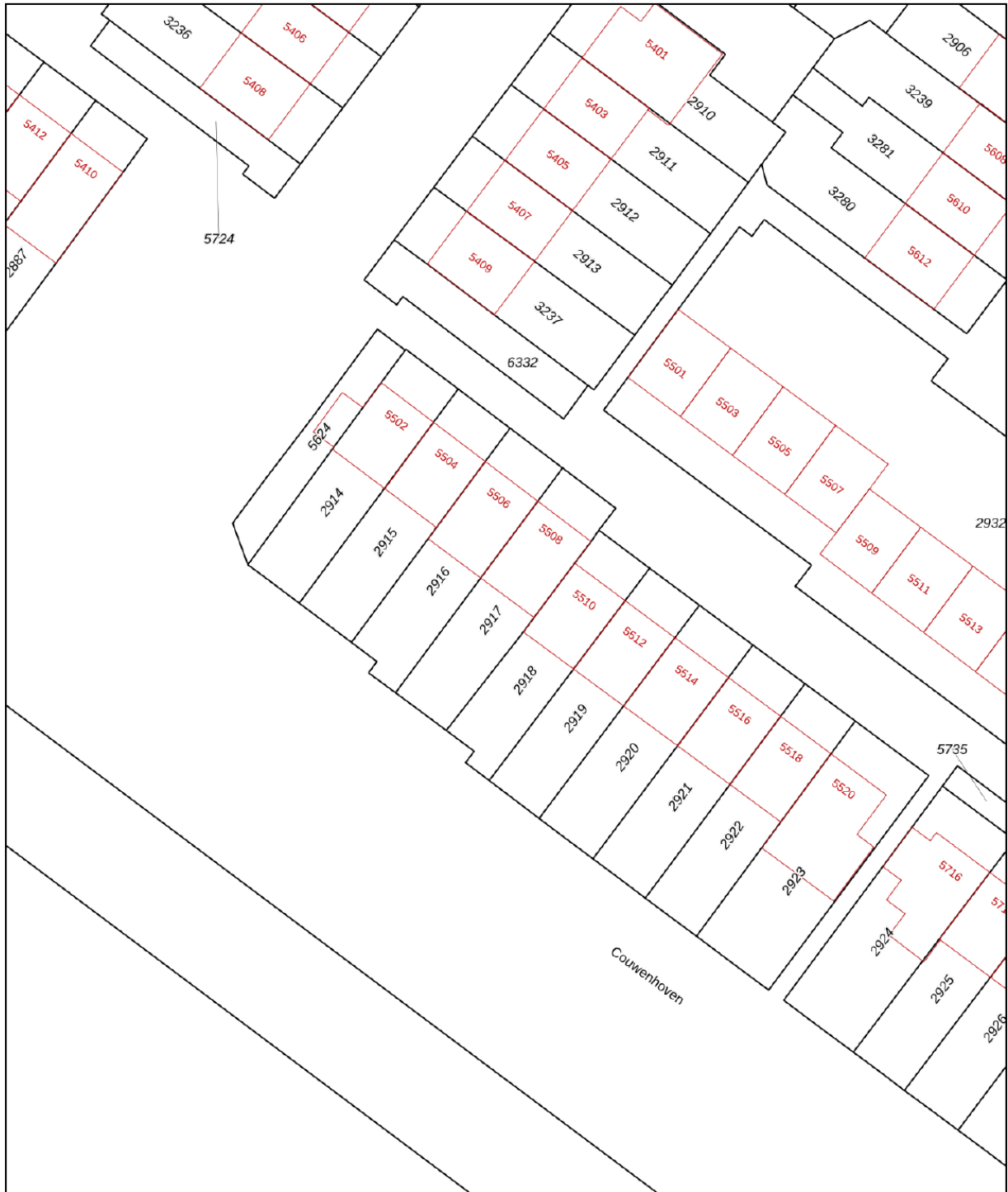
De plattegronden zijn bedoeld voor promotionele doeleinden en ter indicatie. Aan deze plattegronden kunnen geen rechten ontleend worden.








KADASTRALE KAART

Kadastrale kaart

Uw referentie: Taco



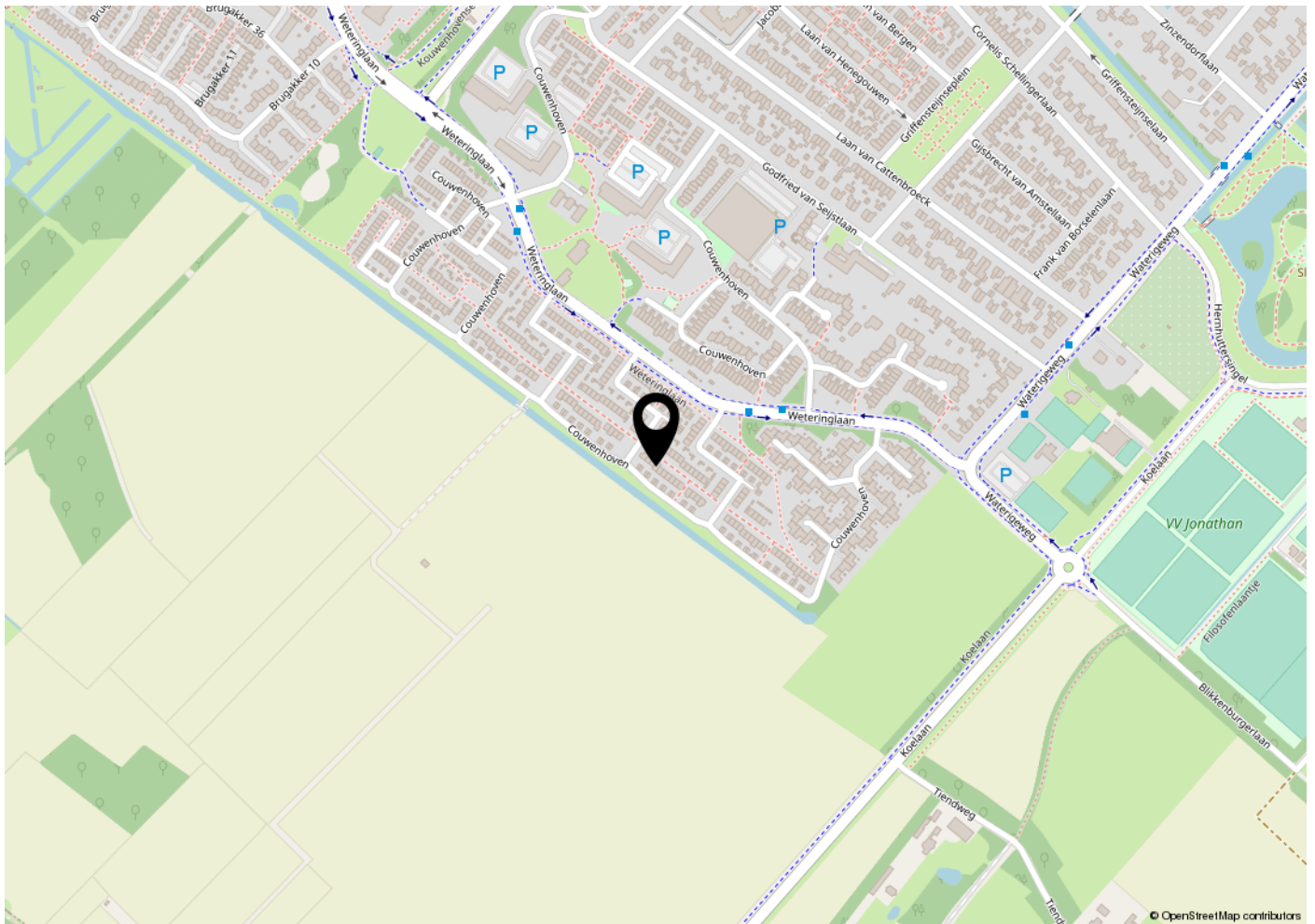
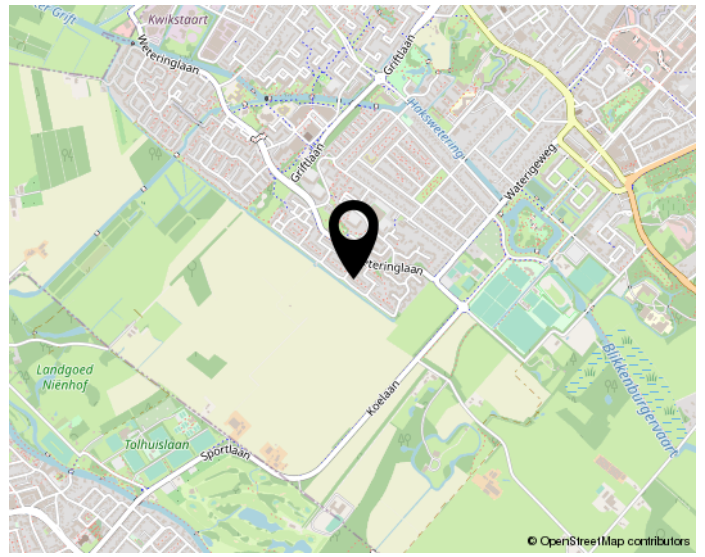
0 5 10 15 20 25m

12345 25	Deze kaart is noordgericht Perceelnummer Huisnummer	Schaal 1: 500	
	Vastgestelde kadastrale grens	Kadastrale gemeente Zeist	
	Voorlopige kadastrale grens	Sectie N	
	Administratieve kadastrale grens	Perceel 2917	
	Bebouwing		

Voor een eensluitend uittreksel, geleverd op 19 mei 2023
De bewaarder van het kadaster en de openbare registers

Aan dit uittreksel kunnen geen betrouwbare maten worden ontleend.
De Dienst voor het kadaster en de openbare registers behoudt zich de intellectuele eigendomsrechten voor, waaronder het auteursrecht en het databankenrecht.

LOCATIE



Woon jij straks in deze omgeving?



INTERESSE? NEEM CONTACT OP MET ONS KANTOOR



Guntenaar Wonen Bemiddeling 343-513505

en advies

Traaij 3

info@guntenaarwonen.nl

guntenaarwonen.nl