



bouwnummer 106 en 116 bouwnummer 105 en 115

Voorgevel

Dakvlak voorzien van vogel vriendelijke vogelschroot



bouwnummer 105 en 115

Rechter zijgevel

Bouwnummer 115 voorzien van één nestkast t.b.v. vlieermuis



bouwnummer 105 en 115 bouwnummer 106 en 116

Achtergevel

Dakvlak voorzien van vogel vriendelijke vogelschroot



bouwnummer 106 en 116

Linker zijgevel

Bouwnummer 106 voorzien van één nestkast t.b.v. vlieermuis

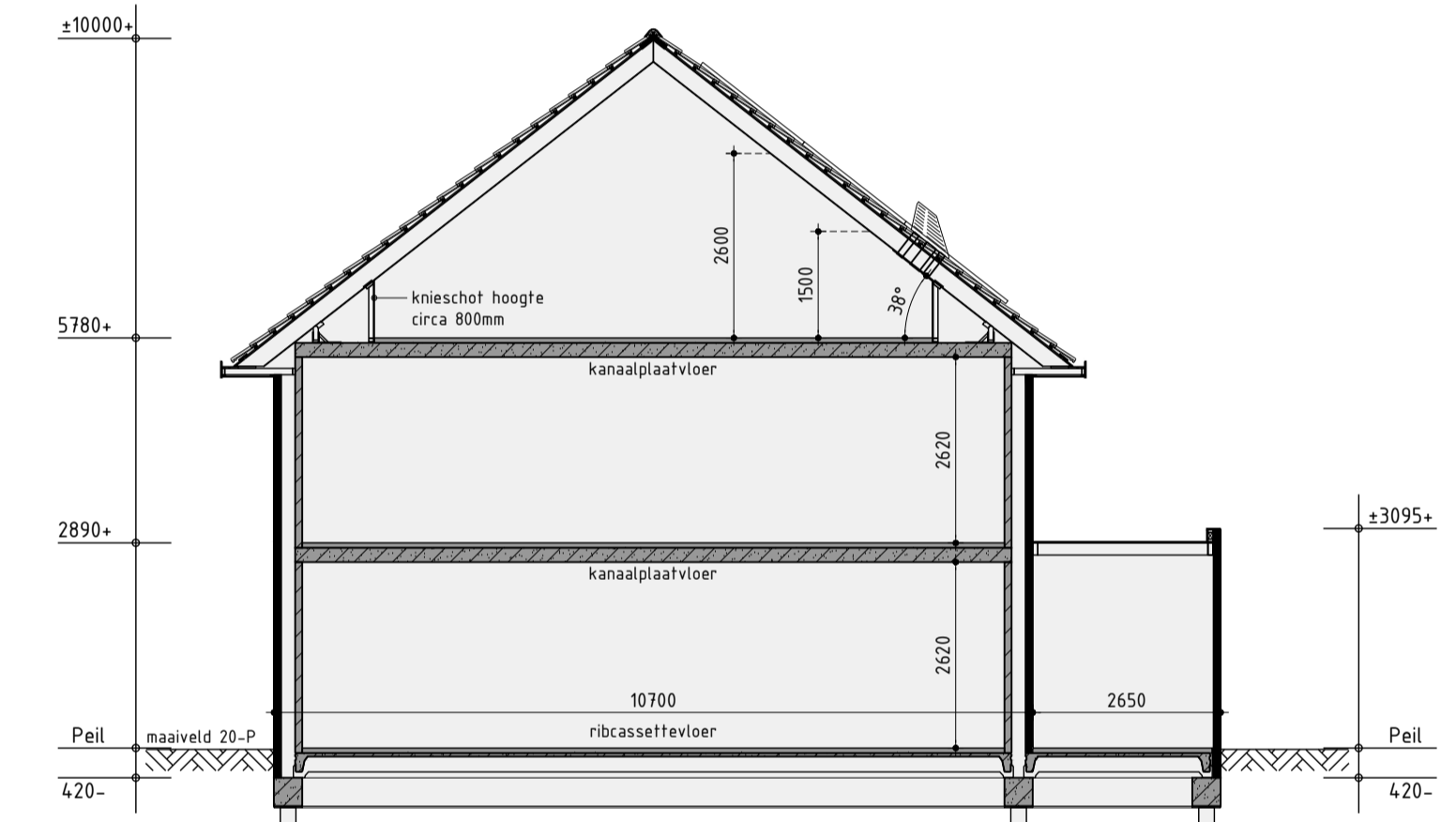
Kleurenschema

Onderdelen	Materialen	Kleur
Gevels	Baksteen	Roodbruin
Gevelaccenten	Baksteen om en om verdiept	Roodbruin
Plint	Baksteen	Zwartbruin
Dak	Keramische pan	Zwart
Raamdorpels	Keramisch	Zwart
Kozijnen	Hardhout	Gebroken wit
Raamhout	Hardhout	Gebroken wit
Rooden raamkozijnen (op het glas)	Hardhout	Gebroken wit
Rooden deuren (op het glas)	Hardhout	Begegrisd
Geurhout	Hardhout	Begegrisd
Stalen kanteldeur	Verzinkt staal	Begegrisd
Boedelen	Hout	Gebroken wit
Hemelwaterafvoer	PVC	Grijs
Dakrandafwerking platdak	Aluminium trim	Naturel
Ventilatieoosters	Aluminium	Naturel

Renvooi

- baksteen 100mm schoonwerk
- kalkzandsteen 100 / 120 / 150 / 214mm vulwerk
- kalkzandsteen binnenwanden dragend en/of stabiliserend uitvoeren vlg's tekeningen en berekeningen constructeur
- geïsoleerde achterconstructie voorzien van HSB en gevelbekleding
- kalkzandsteen ankerloze woningscheidende spouwmuur, 120-60-120mm
- lichte scheidingswand 70mm gipsblokken GZL zwaar blok, licht rood
- houtskeletbouw
- buitenkraan
- rookmelder
- opstelplaats voor wasautomaat/wasdroger
- mechanische ventilatie-unit
- ventilatieooster
- ventilatieooster
- wand afzuigventiel mechanische ventilatie
- plafond afzuigventiel mechanische ventilatie
- plafond afzuigventiel pijpventilator
- dakdoorvoer t.b.v. ventilatie

- w/w warmtepomp binnen-unit (plaats en afmeting indicatief)
- v/v warmtepomp buiten-unit (plaats en afmeting indicatief)
- verdeelunit t.b.v. vloerverwarming
- PV-panelen volgens BENG berekening (plaats en afmeting indicatief)
- voorzien van geëmailleerde beglazing
- voorzien van matte/ondoorzichtige beglazing
- voorzien van doorvalveilig glas
- kozijn en glas 30 minuten brandverend uitvoeren
- kozijn voorzien van screens (buiten), kleur: zwart, antraciet of donkerbruin
- Inbouw nestkast t.b.v. vlieermuis
- Inbouw nestkast t.b.v. gierzwaluw
- Inbouw insectensteen
- hemelwaterafvoeren boven gronds afvoeren naar overstortput t.p.v. erfgrns



Principe doorsnede A-A

Renvooi elektro

- plafondlichtaansluitpunt
- wandlichtaansluitpunt
- enkele schakelaar
- dubbele schakelaar
- wissel schakelaar
- enkele wandcontactdoos geaard
- dubbele wandcontactdoos geaard
- onbedrade leiding
- bedrade leiding
- thermostaat
- buitenkraan
- rookmelder (volgens NEN 2551)
- opstelplaats voor wasautomaat
- opstelplaats voor wasdroger
- elektrische radiator (plaats en afmeting indicatief)
- bedrukker
- bel

Bouwnummer: 105-106 en 115-116

Twee-onder-één-kapwoning type B - basis

Plan: Swifterbant - Zuid te Swifterbant
Gemeente Dronten

Ontwikkeling: Realisatie en kopersbegeleiding:
bpd **CLM HOF bv**

Industrieweg 24B
1613 KV Grootebroek
(0228) 51 32 04
info@bouwbedrijfhof.nl

Gepland: Guido Wittenberg
Formaat: A3
Schaal: 1:300

Verkooptekening

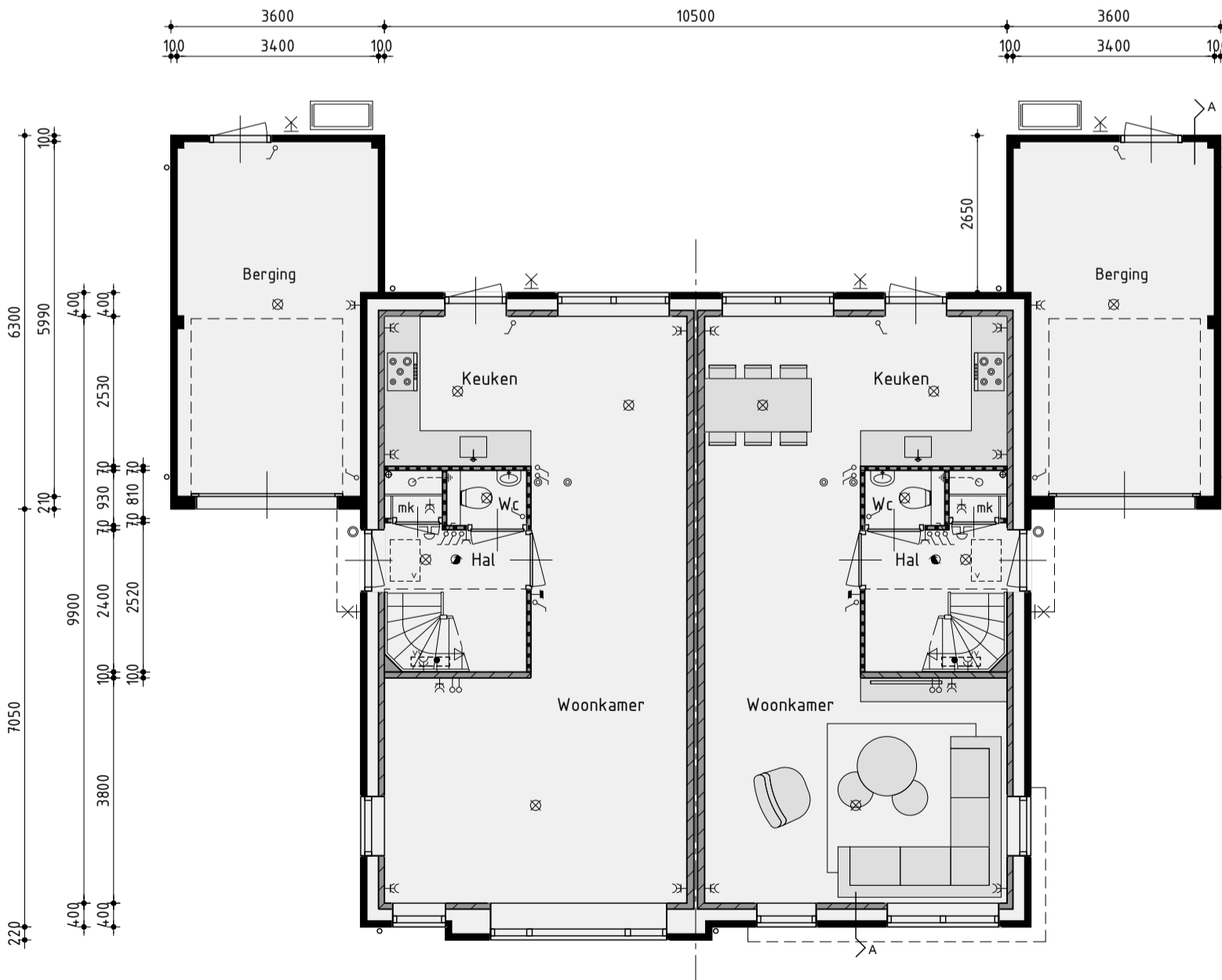
- Datum 1 16-01-2024
- Datum 2 01-02-2024
- Datum 3 20-02-2024 bestektekening
- Datum 4 06-03-2024
- Datum 5 03-05-2024
- Datum 6 14-05-2024
- Datum 7 21-05-2024
- Datum 8 -

- Datum 9 -
- Datum 10 -
- Datum 11 -
- Datum 12 -
- Datum 13 -
- Datum 14 -
- Datum 15 -
- Datum 16 -



Werknummer: -
Bladnummer: V-02.1

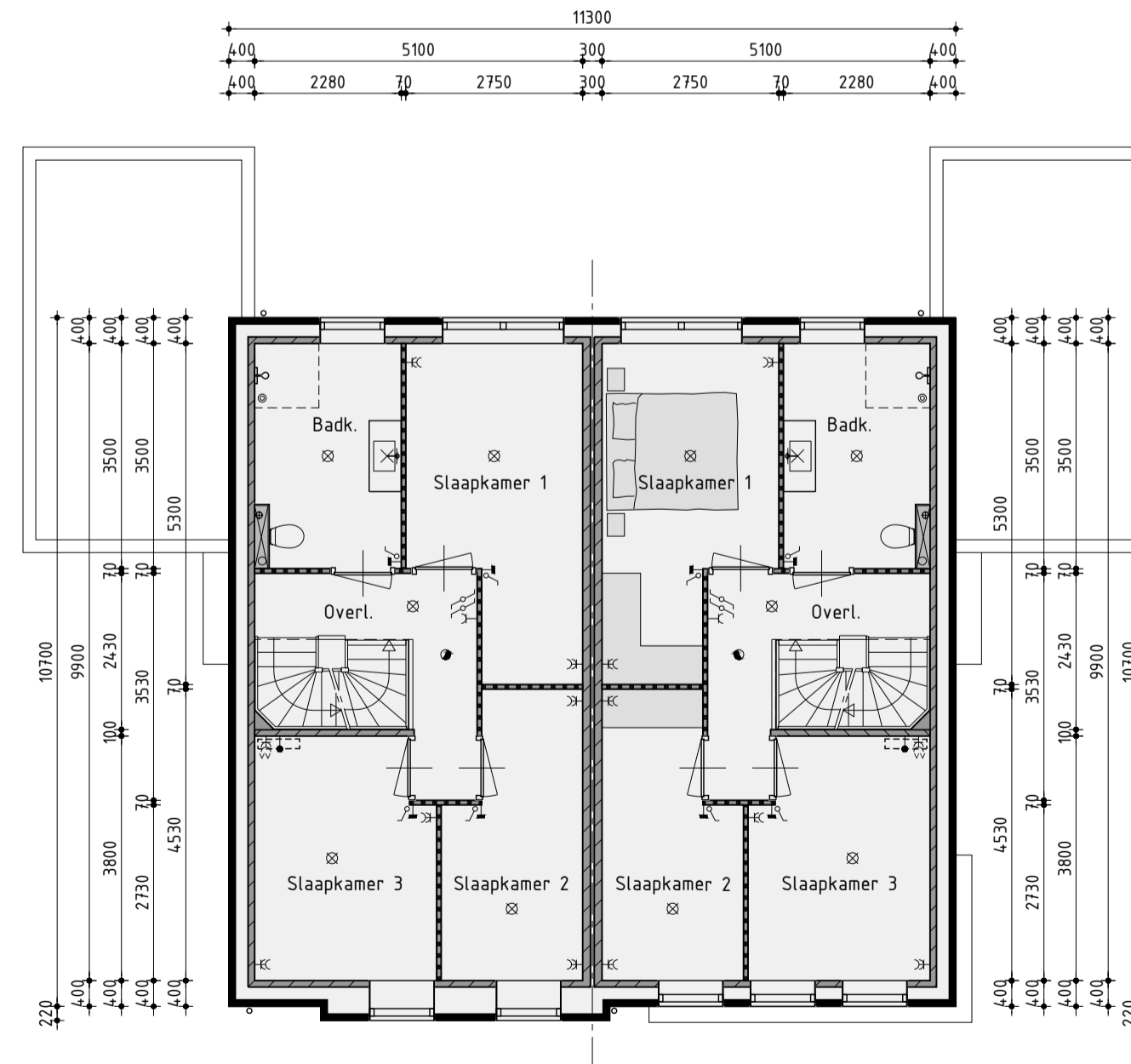
Nijverheidsweg 1a | 1613 DZ Grootebroek | T: 0228 56 50 90 | info@studiodwp.nl | www.studiodwp.nl Ruben de Kraker | Yoni Blankendaal



bouwnummer 106 en 116 bouwnummer 105 en 115

Begane grond

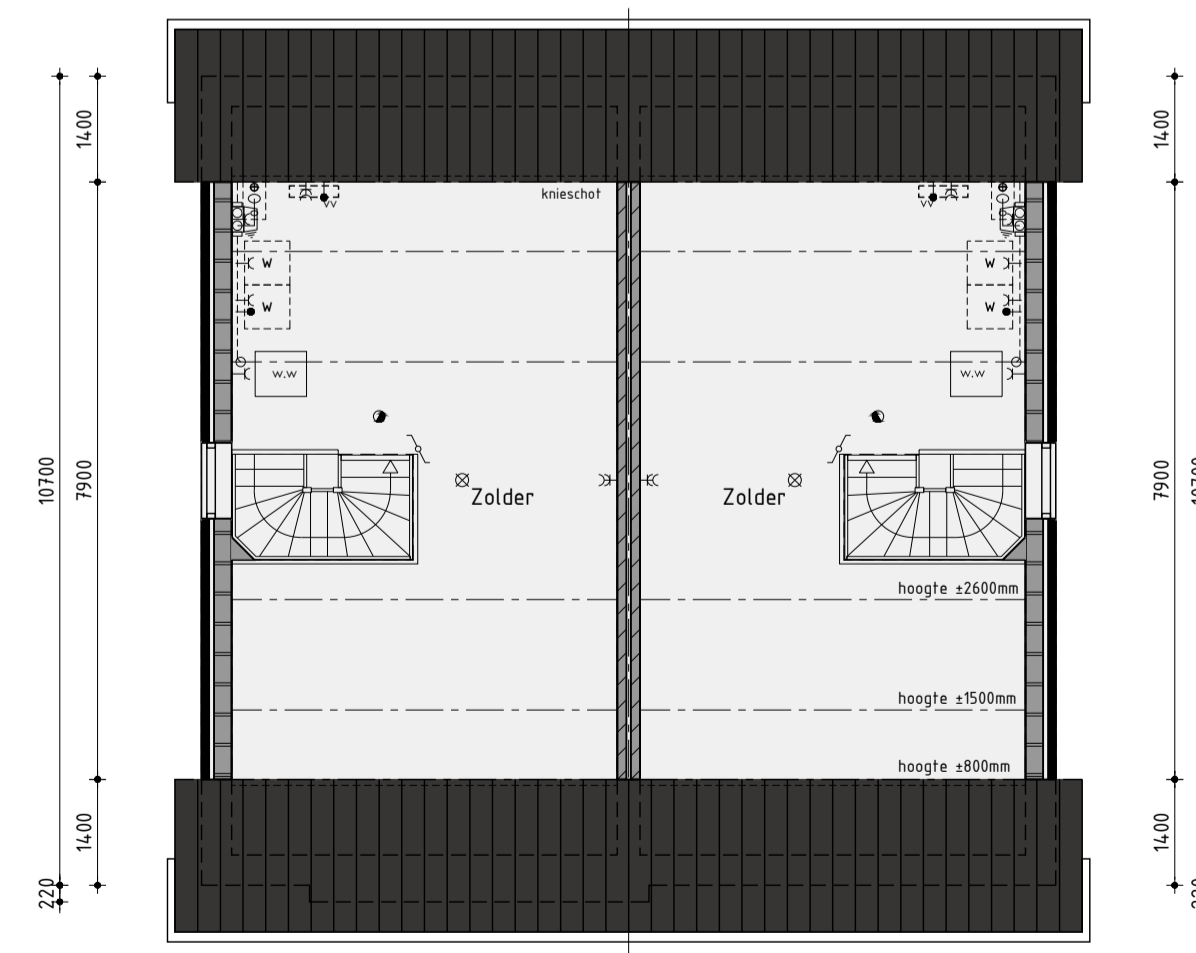
Begane grondvloer voorzien van vloerverwarming excl. berging



bouwnummer 106 en 116 bouwnummer 105 en 115

1ste Verdieping

1ste Verdieping voorzien van vloerverwarming



bouwnummer 106 en 116 bouwnummer 105 en 115

2de Verdieping

2de Verdieping voorzien van vloerverwarming

Dit tekening is eigendom van Studio DWP en mag niet worden verspreid of gebruikt voor andere projecten.