

Woningtype 201 - 5498
Bouwnummer 227

Renvooi; installaties

- | | | | |
|--|---|--|---|
| | Enkelpolige schakelaar | | Aansluiting plafondlichtpunt |
| | Seriëschakelaar | | Aansluiting wandlichtpunt |
| | Hotelschakelaar | | Aansluiting buitenlichtpunt (waterdicht) |
| | Enkelvoudige wandcontactdoos | | Leiding t.b.v. DATA + COAX / bedraad (DATA = UTP CAT-5) |
| | Enkelvoudige wandcontactdoos t.b.v. wasmachines | | Aardpunt |
| | Enkelvoudige wandcontactdoos t.b.v. droger | | Beldrukker 1050+ vloer |
| | Tweevoudige wandcontactdoos | | Schiel |
| | Aansluiting PV installatie 1x230V | | Rookmelder (230V) |
| | Keukenapparatuur | | Alfugpunt t.b.v. ventilatie |
| | Koken 2x230V | | Alfugpunt t.b.v. ventilatie |
| | Elektrische radiator | | Inblaasventiel t.b.v. ventilatie |
| | Thermostaat | | Wasmachinekraan |
| | Schakelaar mechanische ventilatie | | Alfgedopte koudwaterleiding |
| | | | Alfgedopte warmwaterleiding |
| | | | VWA Vulwater afvoer |
| | | | Viervoudig wandcontactdoor (opbouw) |
| | | | HWA Hemelwater afvoer |

Hoogte WCD en schakelmateriaal:
 - WCD in verblifruimtes 300+ vloer
 - Schakelaars 1050+ vloer
 - WCD i.c.m. schakelaar 1050+ vloer



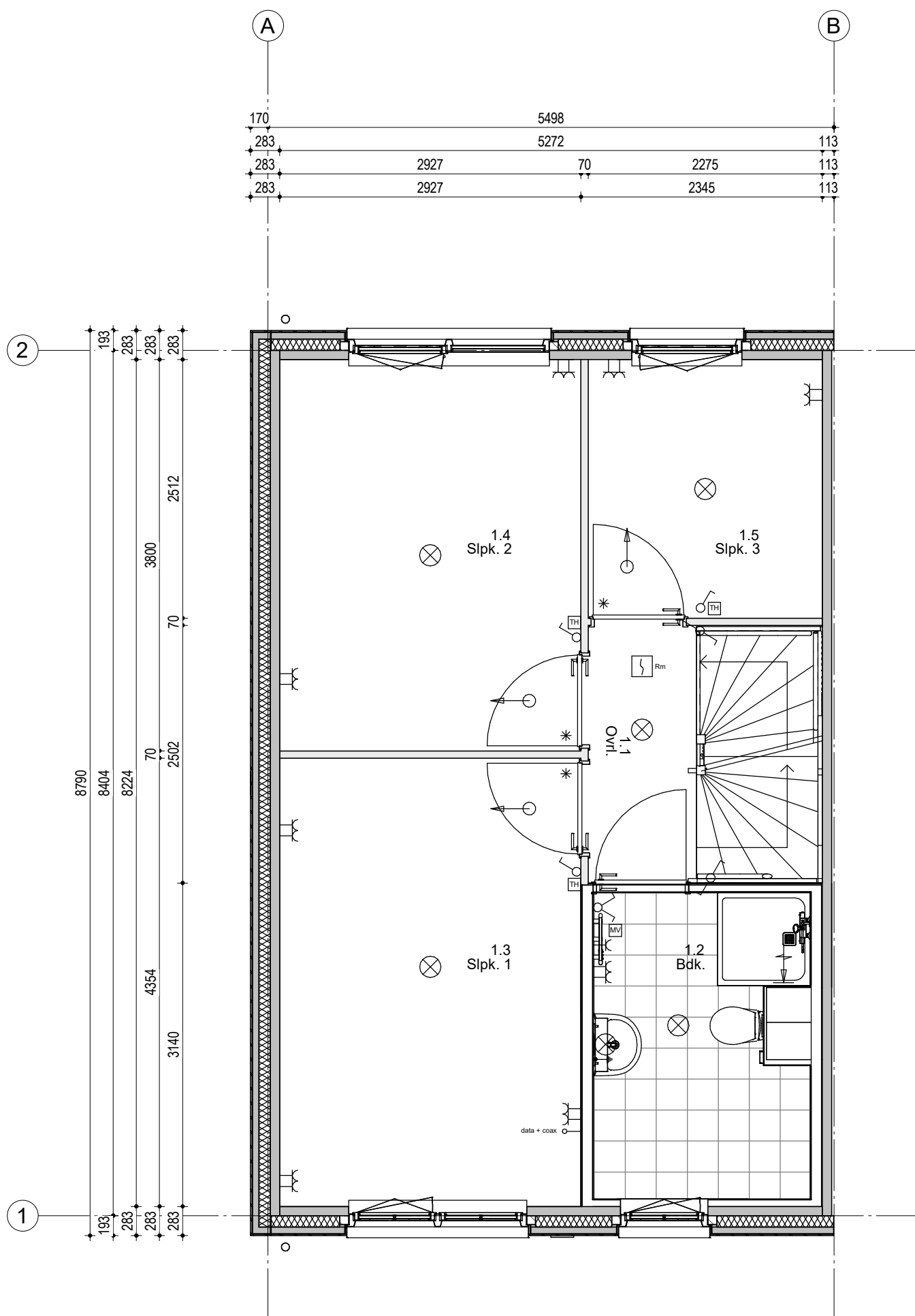
Woningblok: 14

Swifterbant 128 woningen
Beganegrand nr. 227

Projectno.:25600648 Schaal:1:50

Datum: 15-05-2024



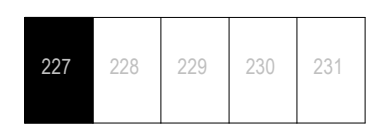


Woningtype 201 - 5498
Bouwnummer 227

Renvooi; installaties

- | | | | |
|--|---|--|---|
| | Enkelpolige schakelaar | | Aansluiting plafondlichtpunt |
| | Seriëschakelaar | | Aansluiting wandlichtpunt |
| | Hotelschakelaar | | Aansluiting buitenlichtpunt (waterdicht) |
| | Enkelvoudige wandcontactdoos | | Leiding t.b.v. DATA + COAX / bedraad (DATA = UTP CAT-5) |
| | Enkelvoudige wandcontactdoos t.b.v. wasmachines | | Aardpunt |
| | Enkelvoudige wandcontactdoos t.b.v. droger | | Beldrukker 1050+ vloer |
| | Tweevoudige wandcontactdoos | | Schel |
| | Aansluiting PV installatie 1x230V | | Rookmelder (230V) |
| | Keukenapparatuur | | Alfugpunt t.b.v. ventilatie |
| | Kabel 2x230V | | Alfugpunt t.b.v. ventilatie |
| | Elektrische radiator | | Inblaasventiel t.b.v. ventilatie |
| | Thermostaat | | Wasmachinekraan |
| | Schakelaar mechanische ventilatie | | Alfgedopte koudwaterleiding |
| | | | Alfgedopte warmwaterleiding |
| | | | VWA Vulwater afvoer |
| | | | Vierdopp wandcontactdoor (opbouw) |
| | | | HWA Hemelwater afvoer |

Hoogte WCD en schakelmateriaal:
 - WCD in verblifruimtes 300+ vloer
 - Schakelaars 1050+ vloer
 - WCD i.c.m. schakelaar 1050+ vloer



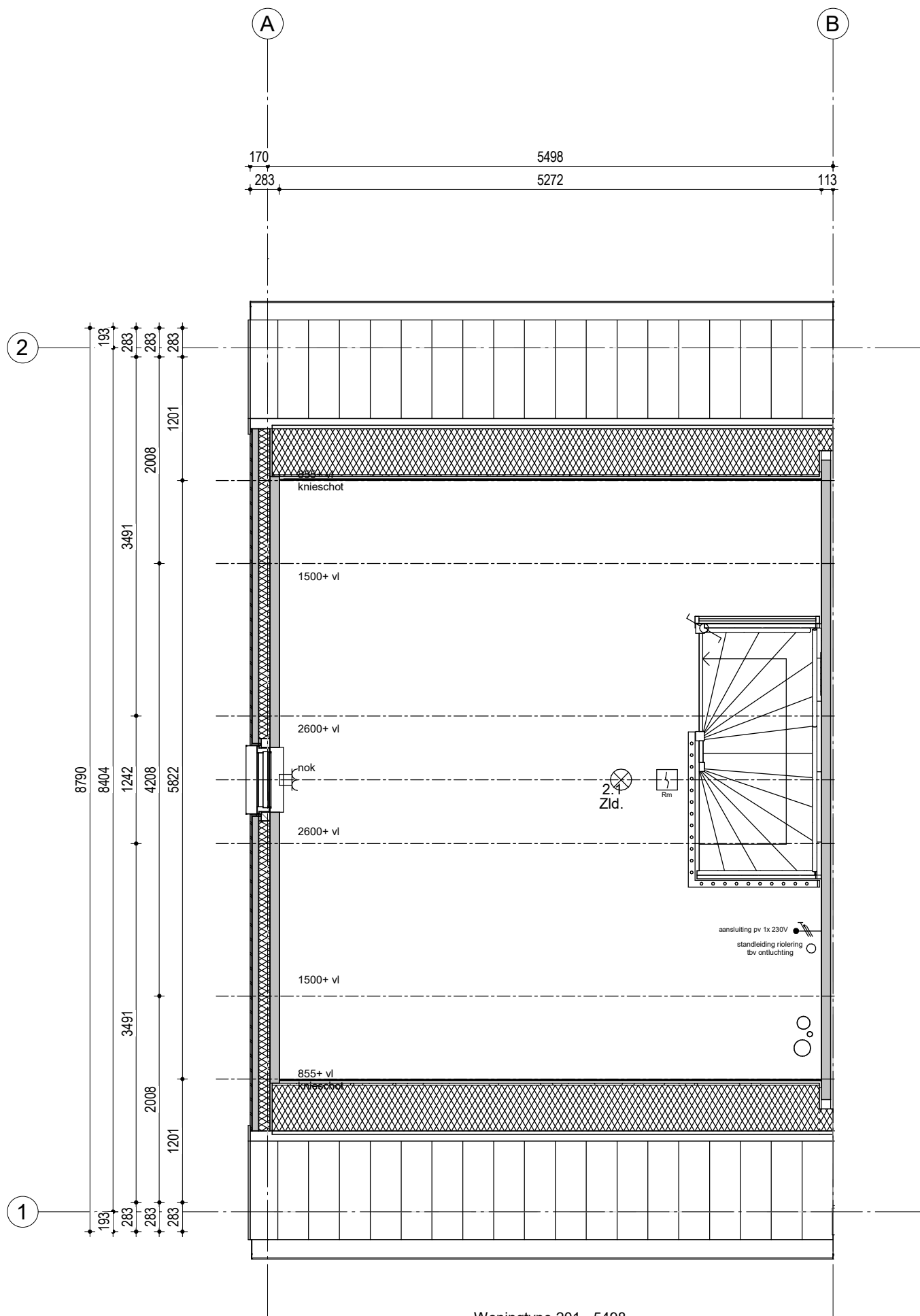
Woningblok: 14

Swifterbant 128 woningen
1e Verdieping nr. 227

Projectno.:25600648 Schaal:1:50

Datum: 15-05-2024





Woningtype 201 - 5498
Bouwnummer 227

Renvooi; installaties

- | | | | |
|--|---|--|---|
| | Enkeelpolige schakelaar | | Aansluiting plafondlichtpunt |
| | Serieschakelaar | | Aansluiting wandlichtpunt |
| | Hotelschakelaar | | Aansluiting buitenlichtpunt (waterdicht) |
| | Enkelvoudige wandcontactdoos | | Leiding t.b.v. DATA + COAX / bedraad (DATA = UTP CAT-5) |
| | Enkelvoudige wandcontactdoos t.b.v. wasmachines | | Aardpunt |
| | Enkelvoudige wandcontactdoos t.b.v. droger | | Beldrukker 1050+ vloer |
| | Tweevoudige wandcontactdoos | | Schel |
| | Aansluiting PV installatie 1x230V | | Rookmelder (230V) |
| | Keukenapparatuur | | afzuigpunt t.b.v. ventilatie |
| | Koken 2x230V | | afzuigpunt t.b.v. ventilatie |
| | Elektrische radiator | | Inblaasventiel t.b.v. ventilatie |
| | Thermostaat | | Wasmachinekraan |
| | Schakelaar mechanische ventilatie | | afgedopte koudwaterleiding |
| | | | afgedopte warmwaterleiding |
| | | | VVA Vulwater afvoer |
| | | | Viervoudig wandcontactdoor (opbouw) |
| | | | HWA Hemelwater afvoer |

Hoogte WCD en schakelmateriaal:
 - WCD in verblijfruimte 300+ vloer
 - Schakelaars 1050+ vloer
 - WCD i.c.m. schakelaar 1050+ vloer

227	228	229	230	231
-----	-----	-----	-----	-----

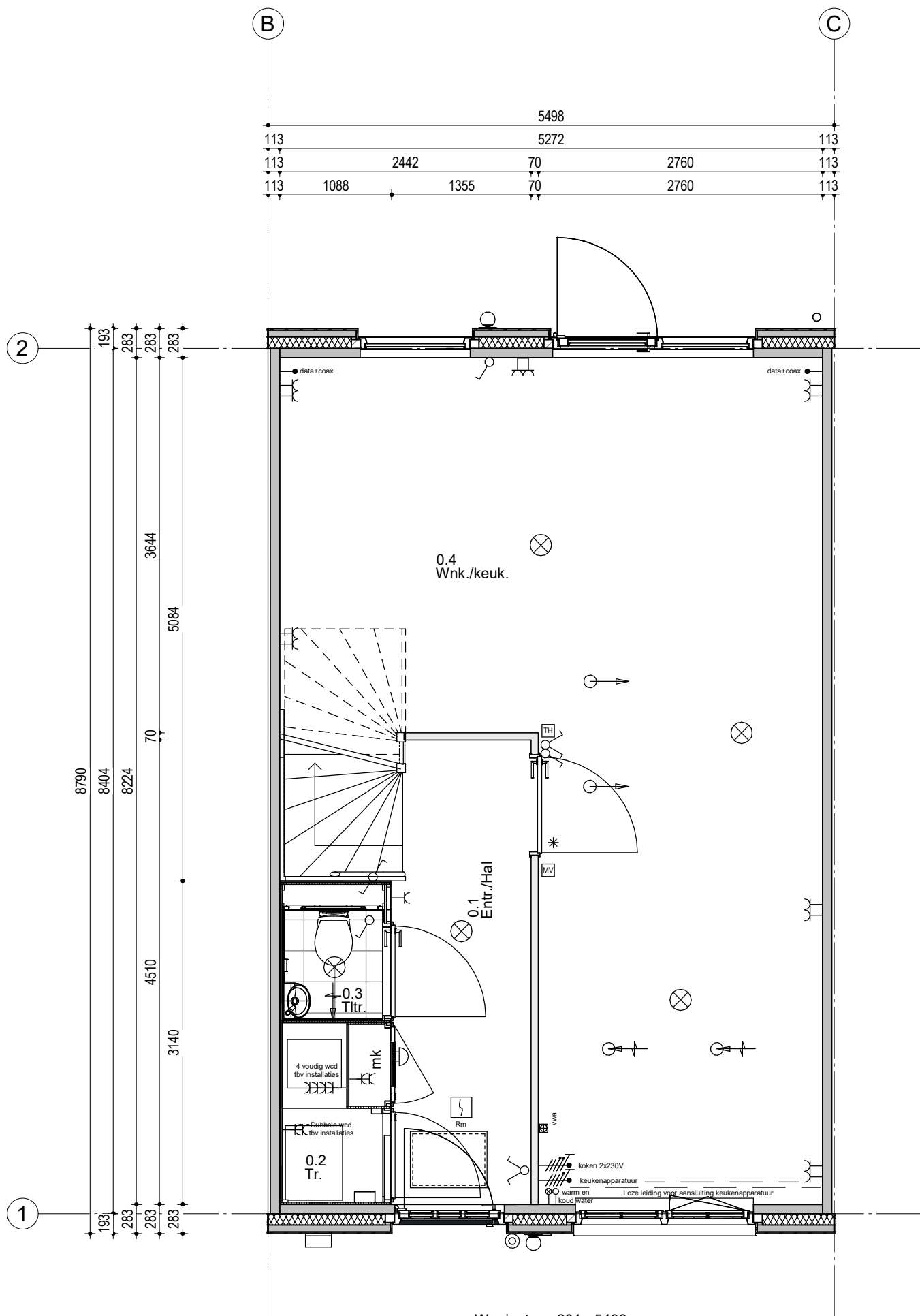
Woningblok: 14

Swifterbant 128 woningen
2e Verdieping nr. 227

Projectno.:25600648 Schaal:1:50

Datum: 15-05-2024



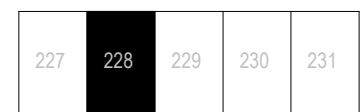


Woningtype 201 - 5498
Bouwnummer 228

Renvooi; installaties

- | | | | |
|--|---|--|---|
| | Enkelpolige schakelaar | | Aansluiting plafondlichtpunt |
| | Seriëschakelaar | | Aansluiting wandlichtpunt |
| | Holeschakelaar | | Aansluiting buitenlichtpunt (waterdicht) |
| | Enkelvoudige wandcontactdoos | | Leiding t.b.v. DATA + COAX / bedraad (DATA = UTP CAT-5) |
| | Enkelvoudige wandcontactdoos t.b.v. wasmachines | | Aardpunt |
| | Enkelvoudige wandcontactdoos t.b.v. droger | | Beldrukker 1050+ vloer |
| | Tweevoudige wandcontactdoos | | Schel |
| | Aansluiting PV installatie 1x230V | | Rookmelder (230V) |
| | Keukenapparatuur | | afzuigpunt t.b.v. ventilatie |
| | Koken 2x230V | | afzuigpunt t.b.v. ventilatie |
| | Elektrische radiator | | Inblaasventiel t.b.v. ventilatie |
| | Thermostaat | | Wasmachinekraan |
| | Schakelaar mechanische ventilatie | | afgedopte koudwaterleiding |
| | | | afgedopte warmwaterleiding |
| | | | Vulwater afvoer |
| | | | Vervoudig wandcontactdoor (opbouw) |
| | | | HWA Hemelwater afvoer |

Hoogte WCD en schakelmateriaal:
 - WCD in verblifruimte 300+ vloer
 - Schakelaars 1050+ vloer
 - WCD i.c.m. schakelaar 1050+ vloer



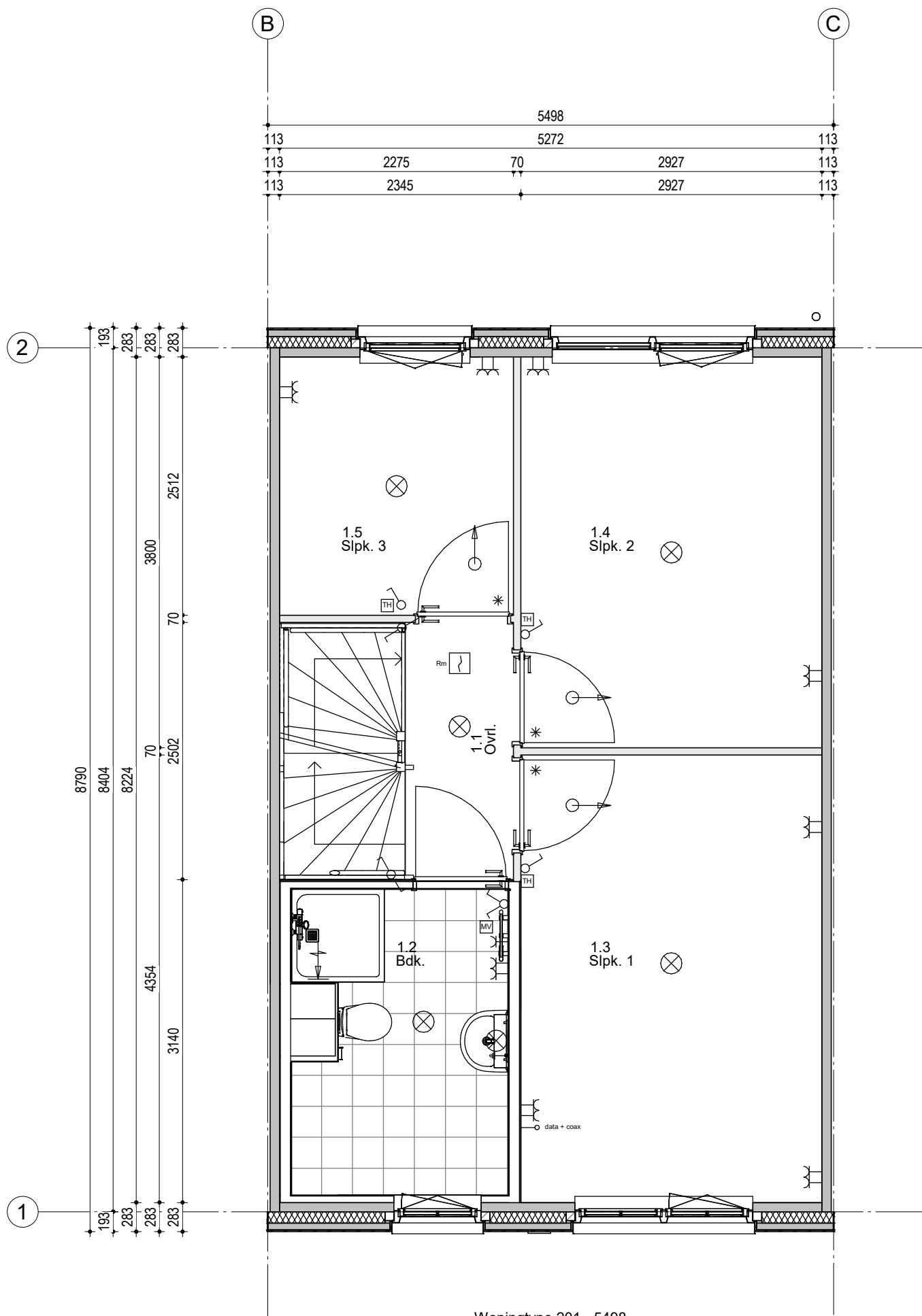
Woningblok: 14

Swifterbant 128 woningen
Beganegrand nr. 228

Projectno.:25600648 Schaal:1:50

Datum: 15-05-2024



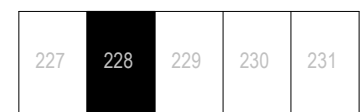


Woningtype 201 - 5498
Bouwnummer 228

Renvooi; installaties

- | | | | |
|--|---|--|---|
| | Enkeelpolige schakelaar | | Aansluiting plafondlichtpunt |
| | Seriëschakelaar | | Aansluiting wandlichtpunt |
| | Hotelschakelaar | | Aansluiting buitenlichtpunt (waterdicht) |
| | Enkelvoudige wandcontactdoos | | Leiding t.b.v. DATA + COAX / bedraad (DATA = UTP CAT-5) |
| | WM Enkelvoudige wandcontactdoos t.b.v. wasmachine | | Aardpunt |
| | DR Enkelvoudige wandcontactdoos t.b.v. droger | | Beldrukker 1050+ vloer |
| | Tweevoudige wandcontactdoos | | Schel |
| | Aansluiting PV installatie 1x230V | | Rm Rookmelder (230V) |
| | Keukenapparatuur | | Alfzupunt t.b.v. ventilatie |
| | Koken 2x230V | | Alfzupunt t.b.v. ventilatie |
| | Elektrische radiator | | Inblaasventiel t.b.v. ventilatie |
| | Thermostaat | | Wasmachinekraan |
| | Schakelaar mechanische ventilatie | | KW Afgedopte koudwaterleiding |
| | | | WW Afgedopte warmwaterleiding |
| | | | VWA Vullwater afvoer |
| | | | Viervoudig wandcontactdoor (opbouw) |
| | | | HWA Hemelwater afvoer |

Hoogte WCD en schakelmateriaal:
 - WCD in verblifruimtes 300+ vloer
 - Schakelaars 1050+ vloer
 - WCD i.c.m. schakelaar 1050+ vloer



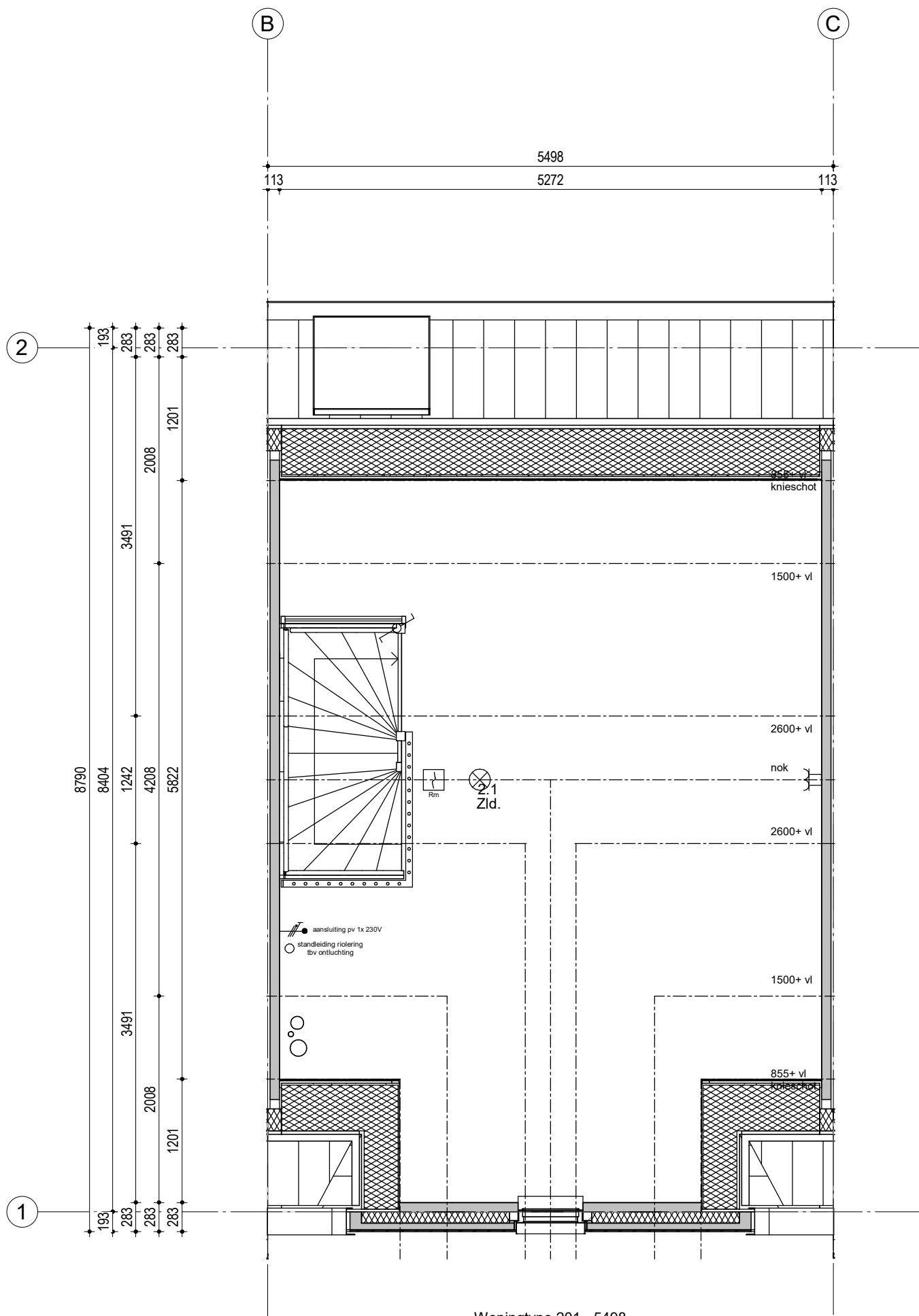
Woningblok: 14

Swifterbant 128 woningen
1e Verdieping nr. 228

Projectno.:25600648 Schaal:1:50

Datum: 15-05-2024



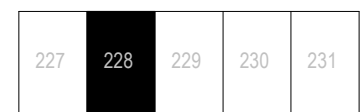


Woningtype 201 - 5498
Bouwnummer 228

Renvooi; installaties

- | | | | |
|--|--|--|---|
| | Enkelpolige schakelaar | | Aansluiting plafondlichtpunt |
| | Serieschakelaar | | Aansluiting wandlichtpunt |
| | Hotelschakelaar | | Aansluiting buitenlichtpunt (waterdicht) |
| | Enkelvoudige wandcontactdoos | | Leiding t.b.v. DATA - COAX / bedraad (DATA = UTP CAT-5) |
| | WM Enkelvoudige wandcontactdoos t.b.v. wasmachines | | Aardpunt |
| | DR Enkelvoudige wandcontactdoos t.b.v. droger | | Beldrukker 1050+ vloer |
| | Tweevoudige wandcontactdoos | | Schiel |
| | Aansluiting PV installatie 1x230V | | Rookmelder (230V) |
| | Keukenapparatuur | | afzuigpunt t.b.v. ventilatie |
| | Koken 2x230V | | afzuigpunt t.b.v. ventilatie |
| | Elektrische radiator | | Inblaasventiel t.b.v. ventilatie |
| | Thermostaat | | Wasmachinekraan |
| | Schakelaar mechanische ventilatie | | afgedopte koudwaterleiding |
| | | | afgedopte warmwaterleiding |
| | | | Vulwater afvoer |
| | | | Viervoudig wandcontactdoor (opbouw) |
| | | | HWA Hemelwater afvoer |

Hoogte WCD en schakelmateriaal:
 - WCD in verblifruimtes 300+ vloer
 - Schakelaars 1050+ vloer
 - WCD i.c.m. schakelaar 1050+ vloer



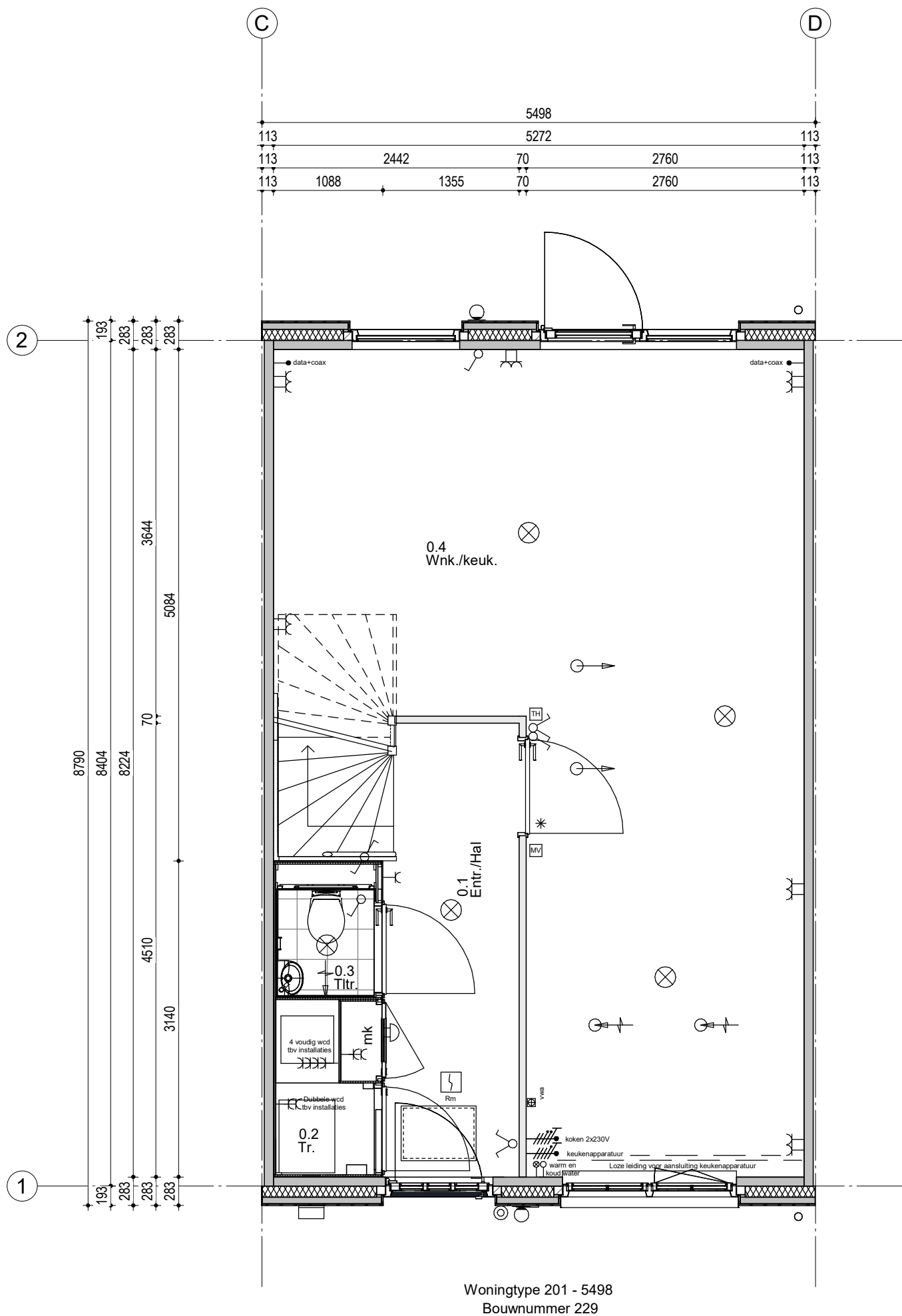
Woningblok: 14

Swifterbant 128 woningen
2e Verdieping nr. 228

Projectno.:25600648 Schaal:1:50

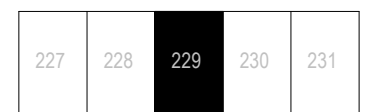
Datum: 15-05-2024





Renvooi; installaties

- | | | | |
|--|---|--|---|
| | Enkelpolige schakelaar | | Aansluiting plafondlichtpunt |
| | Serienschakelaar | | Aansluiting wandlichtpunt |
| | Hotelschakelaar | | Aansluiting buitenlichtpunt (waterdicht) |
| | Enkelvoudige wandcontactdoos | | Leiding t.b.v. DATA + COAX / bedraad (DATA = UTP CAT-5) |
| | Enkelvoudige wandcontactdoos t.b.v. wasmachines | | Aardpunt |
| | Enkelvoudige wandcontactdoos t.b.v. droger | | Beldrukker 1050+ vloer |
| | Tweevoudige wandcontactdoos | | Schel |
| | Aansluiting PV installatie 1x230V | | Rookmelder (230V) |
| | Keukenapparatuur | | afzuigpunt t.b.v. ventilatie |
| | Koken 2x230V | | afzuigpunt t.b.v. ventilatie |
| | Elektrische radiator | | Inblaasventiel t.b.v. ventilatie |
| | Thermostaat | | Wasmachinekraan |
| | Schakelaar mechanische ventilatie | | afgedopte koudwaterleiding |
| | | | afgedopte warmwaterleiding |
| | | | Vulwater afvoer |
| | | | Vervoudig wandcontactdoor (opbouw) |
| | | | HWA Hemelwater afvoer |
- Hoogte WCD en schakelmateriaal:**
 - WCD in verblifruimte 300+ vloer
 - Schakelaars 1050+ vloer
 - WCD i.c.m. schakelaar 1050+ vloer



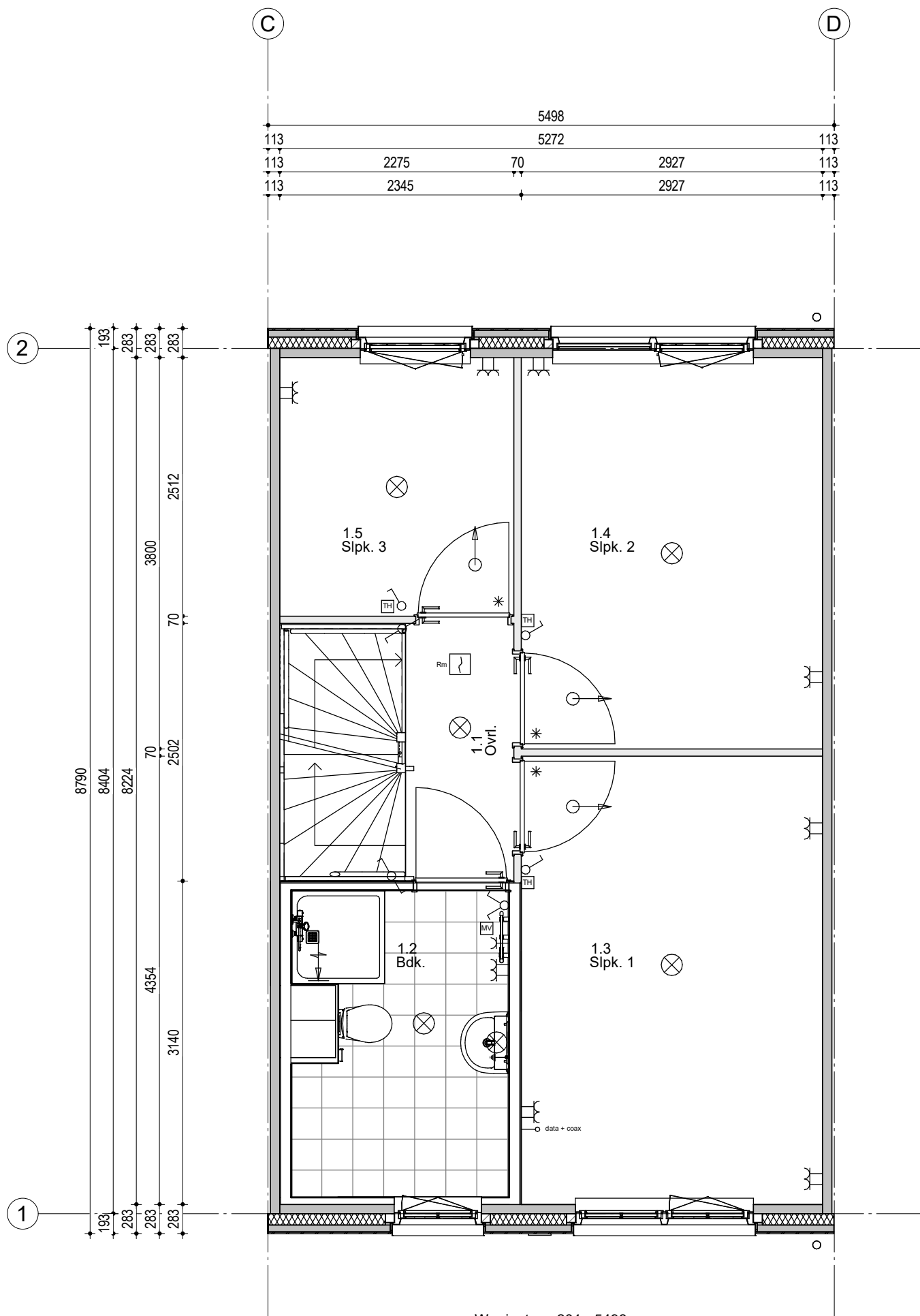
Woningblok: 14

Swifterbant 128 woningen
Beganeground nr. 229

Projectno.:25600648 Schaal:1:50

Datum: 15-05-2024



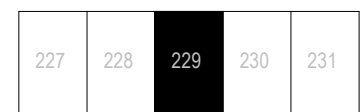


Woningtype 201 - 5498
Bouwnummer 229

Renvooi; installaties

- | | | | |
|--|---|--|---|
| | Enkeelpolige schakelaar | | Aansluiting plafondlichtpunt |
| | Serieschakelaar | | Aansluiting wandlichtpunt |
| | Hotelschakelaar | | Aansluiting buitenlichtpunt (waterdicht) |
| | Enkelvoudige wandcontactdoos | | Leiding t.b.v. DATA + COAX / bedraad (DATA = UTP CAT-5) |
| | WM Enkelvoudige wandcontactdoos t.b.v. wasmachine | | Aardpunt |
| | DR Enkelvoudige wandcontactdoos t.b.v. droger | | Beldrukker 1050+ vloer |
| | Tweevoudige wandcontactdoos | | Schel |
| | Aansluiting PV installatie 1x230V | | Rookmelder (230V) |
| | Keukenapparatuur | | Alfzugpunt t.b.v. ventilatie |
| | Koken 2x230V | | Alfzugpunt t.b.v. ventilatie |
| | Elektrische radiator | | Inblaasventiel t.b.v. ventilatie |
| | Thermostaat | | Wasmachinekraan |
| | Schakelaar mechanische ventilatie | | Alfgedopte koudwaterleiding |
| | | | Alfgedopte warmwaterleiding |
| | | | VWA Vulwater afvoer |
| | | | Viervoudig wandcontactdoor (opbouw) |
| | | | HWA Hemelwater afvoer |

Hoogte WCD en schakelmateriaal:
 - WCD in verblifruimte 300+ vloer
 - Schakelaars 1050+ vloer
 - WCD i.c.m. schakelaar 1050+ vloer



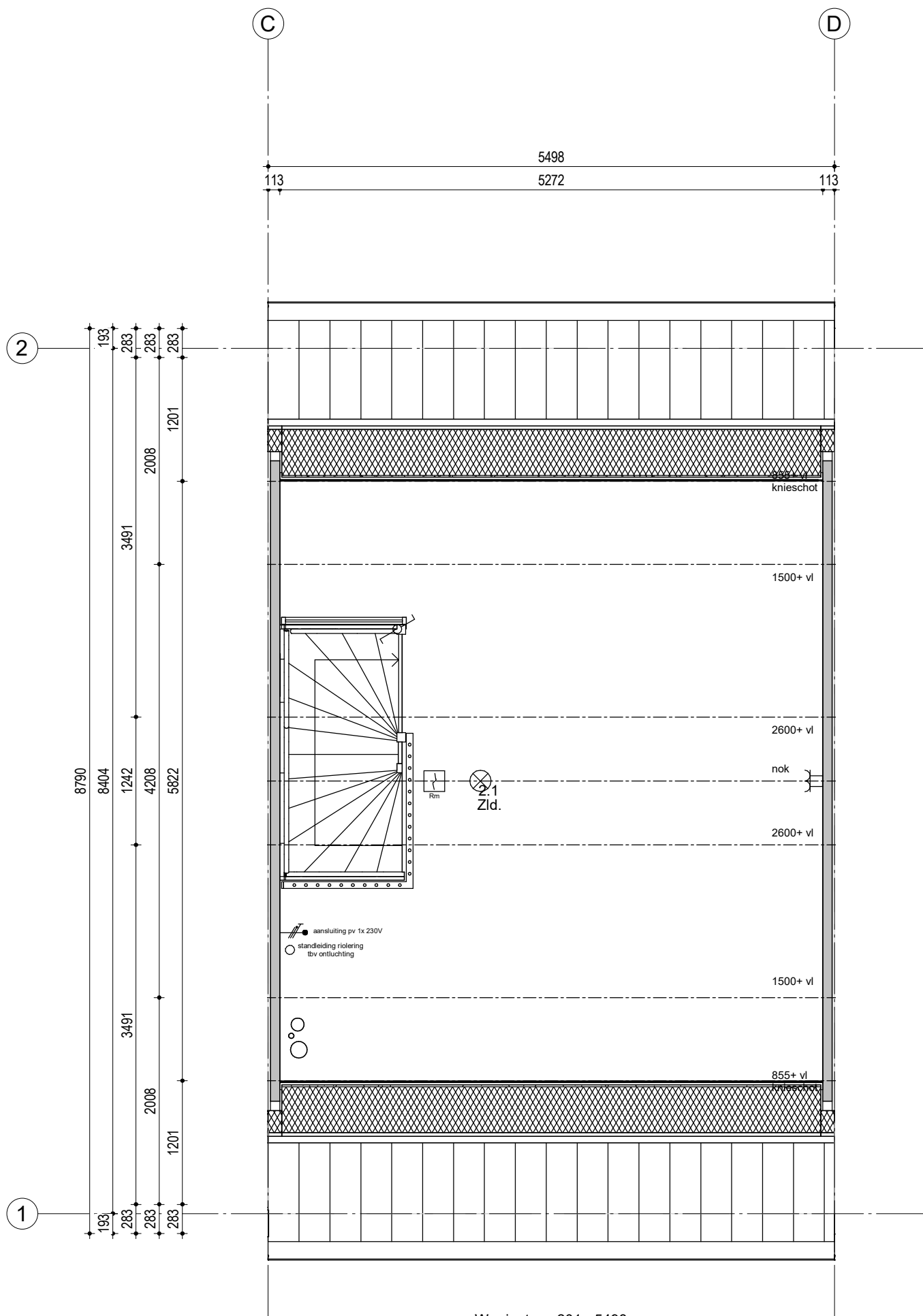
Woningblok: 14

Swifterbant 128 woningen
1e Verdieping nr. 229

Projectno.:25600648 Schaal:1:50

Datum: 15-05-2024





Woningtype 201 - 5498
Bouwnummer 229

Renvooi; installaties

- | | | | |
|--|--|--|---|
| | Enkelvoudige schakelaar | | Aansluiting plafondlichtpunt |
| | Serieschakelaar | | Aansluiting wandlichtpunt |
| | Hotelschakelaar | | Aansluiting buitenlichtpunt (waterdicht) |
| | Enkelvoudige wandcontactdoos | | Leiding t.b.v. DATA - COAX / bedraad (DATA = UTP CAT-5) |
| | Enkelvoudige wandcontactdoos t.b.v. wasmachine | | Aardpunt |
| | Enkelvoudige wandcontactdoos t.b.v. droger | | Beldrukker 1050+ vloer |
| | Tweevoudige wandcontactdoos | | Schel |
| | Aansluiting PV installatie 1x230V | | Rookmelder (230V) |
| | Keukenapparatuur | | afzuigpunt t.b.v. ventilatie |
| | Koken 2x230V | | afzuigpunt t.b.v. ventilatie |
| | Elektrische radiator | | Inblaasventiel t.b.v. ventilatie |
| | Thermostaat | | Wasmachinekraan |
| | Schakelaar mechanische ventilatie | | afgedopte koudwaterleiding |
| | | | afgedopte warmwaterleiding |
| | | | Vulwater afvoer |
| | | | Vierzijdig wandcontactdoor (opbouw) |
| | | | Hemelwater afvoer |

Hoogte WCD en schakelmateriaal:
 - WCD in verblifruimtes 300+ vloer
 - Schakelaars 1050+ vloer
 - WCD i.c.m. schakelaar 1050+ vloer



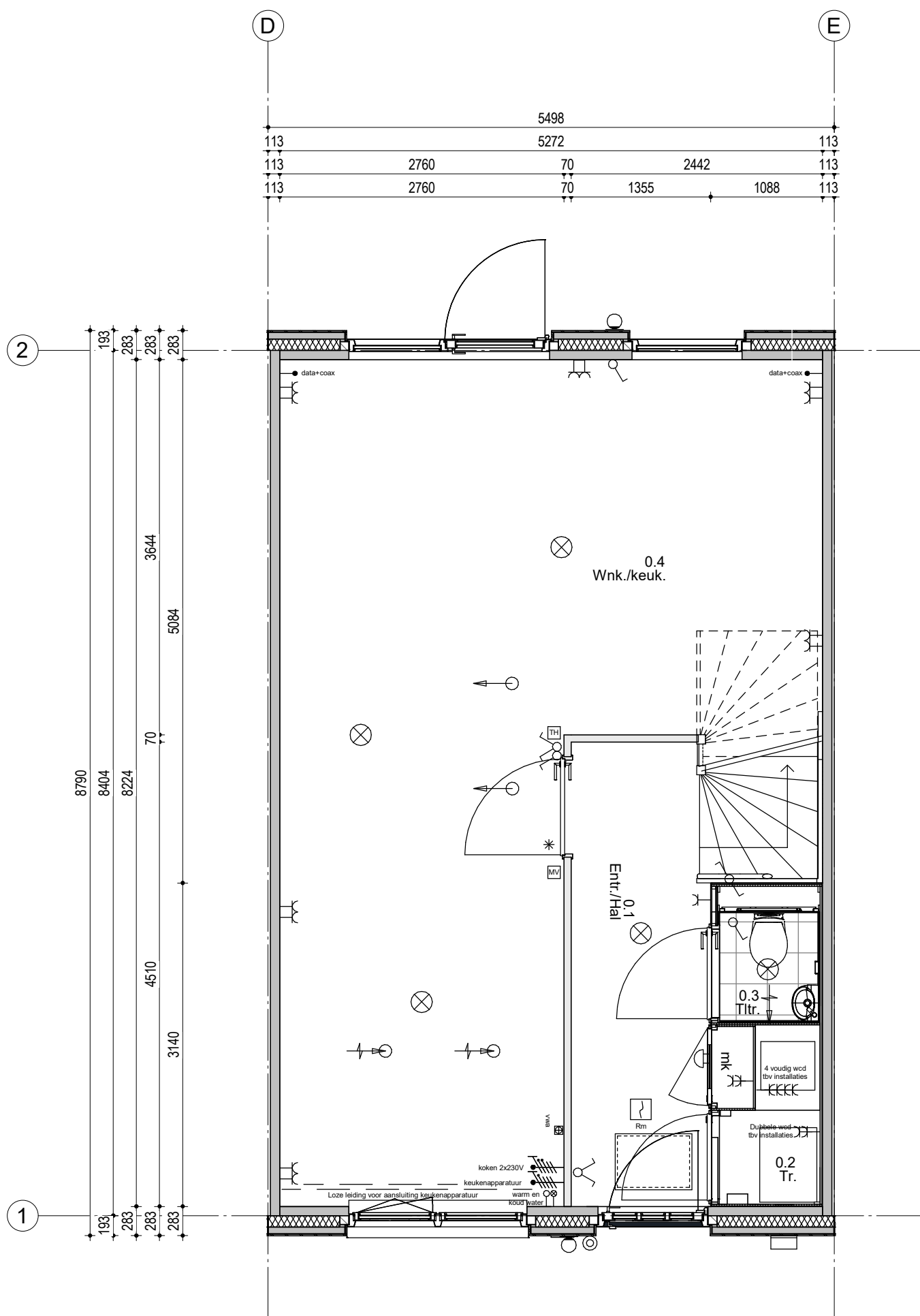
Woningblok: 14

Swifterbant 128 woningen
2e Verdieping nr. 229

Projectno.:25600648 Schaal:1:50

Datum: 15-05-2024



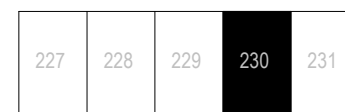


Woningtype 201 - 5498
Bouwnummer 230

Renvooi; installaties

- | | | | |
|--|---|--|---|
| | Enkelpolige schakelaar | | Aansluiting plafondlichtpunt |
| | Serienschakelaar | | Aansluiting wandlichtpunt |
| | Hotelschakelaar | | Aansluiting buitenlichtpunt (waterdicht) |
| | Enkelvoudige wandcontactdoos | | Leiding t.b.v. DATA + COAX / bedraad (DATA = UTP CAT-5) |
| | Enkelvoudige wandcontactdoos t.b.v. wasmachines | | Aardpunt |
| | Enkelvoudige wandcontactdoos t.b.v. droger | | Beldrukker 1050+ vloer |
| | Tweevoudige wandcontactdoos | | Schel |
| | Aansluiting PV installatie 1x230V | | Rookmelder (230V) |
| | Keukenapparatuur | | Alfugpunt t.b.v. ventilatie |
| | Koken 2x230V | | Alfugpunt t.b.v. ventilatie |
| | Elektrische radiator | | Inblaasventiel t.b.v. ventilatie |
| | Thermostaat | | Wasmachinekraan |
| | Schakelaar mechanische ventilatie | | KW Afgedopte koudwaterleiding |
| | HWA Hemelwater afvoer | | WW Afgedopte warmwaterleiding |
| | | | VWA Vuilwater afvoer |
| | | | Vervoudig wandcontactdoor (opbouw) |

Hoogte WCD en schakelmateriaal:
 - WCD in verblijfruimtes 300+ vloer
 - Schakelaars 1050+ vloer
 - WCD i.c.m. schakelaar 1050+ vloer



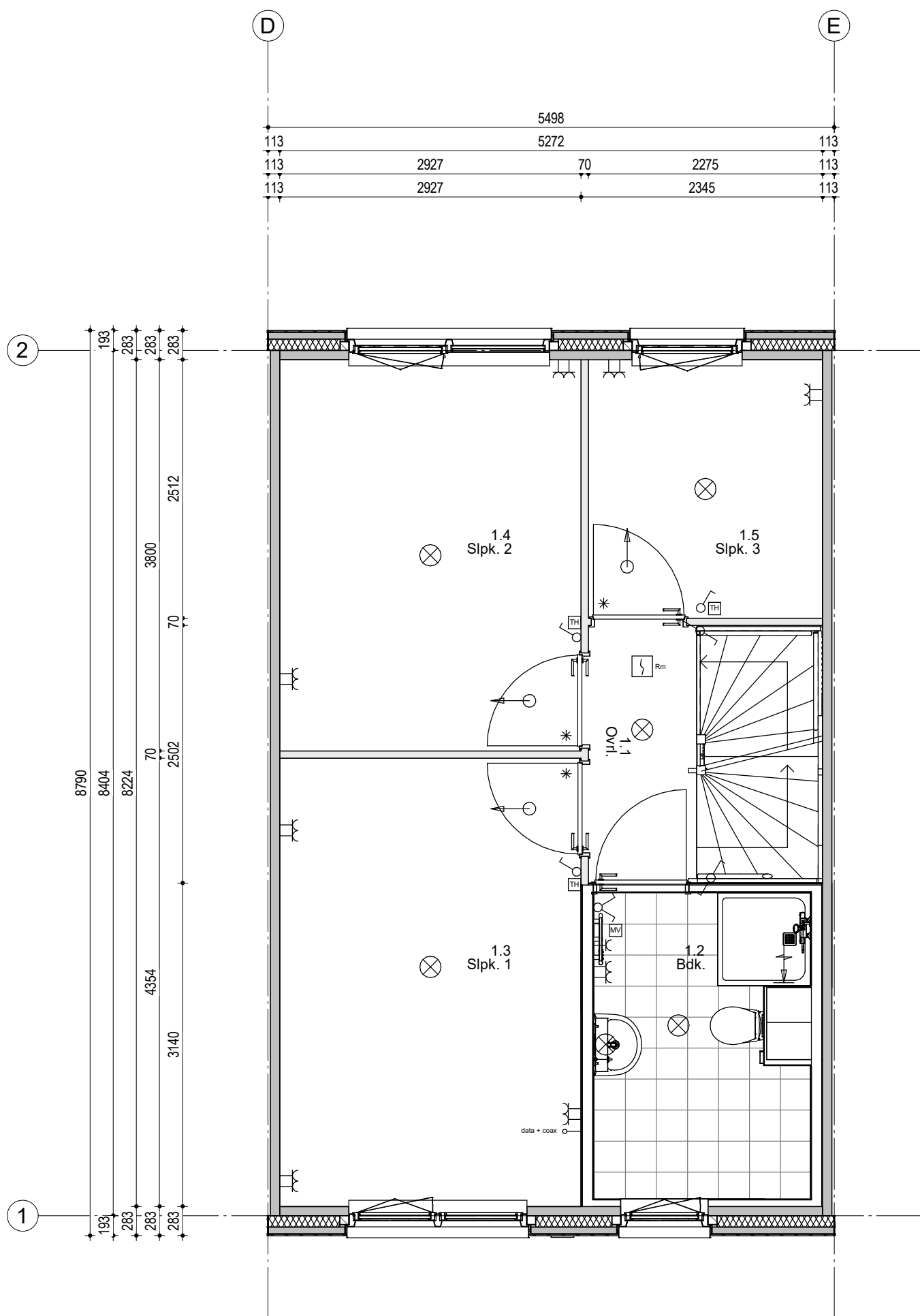
Woningblok: 14

Swifterbant 128 woningen
Beganegrand nr. 230

Projectno.:25600648 Schaal:1:50

Datum: 15-05-2024





Woningtype 201 - 5498
Bouwnummer 230

Renvooi; installaties

- | | | | |
|--|---|--|---|
| | Enkelpolige schakelaar | | Aansluiting plafondlichtpunt |
| | Serienschakelaar | | Aansluiting wandlichtpunt |
| | Hotelschakelaar | | Aansluiting buitenlichtpunt (waterdicht) |
| | Enkelvoudige wandcontactdoos | | Leiding t.b.v. DATA + COAX / bedraad (DATA = UTP CAT-5) |
| | Enkelvoudige wandcontactdoos t.b.v. wasmachines | | Aardpunt |
| | Enkelvoudige wandcontactdoos t.b.v. droger | | Beldrukker 1050+ vloer |
| | Tweevoudige wandcontactdoos | | Schiel |
| | Aansluiting PV installatie 1x230V | | Rookmelder (230V) |
| | Keukenapparatuur | | Alfugpunt t.b.v. ventilatie |
| | Koken 2x230V | | Alfugpunt t.b.v. ventilatie |
| | Elektrische radiator | | Inblaasventiel t.b.v. ventilatie |
| | Thermostaat | | Wasmachinekraan |
| | Schakelaar mechanische ventilatie | | Algedopte koudwaterleiding |
| | | | Algedopte warmwaterleiding |
| | | | VWA Vulwater afvoer |
| | | | Vierzijdig wandcontactdoor (opbouw) |
| | | | HWA Hemelwater afvoer |

Hoogte WCD en schakelmateriaal:
 - WCD in verblifruimtes 300+ vloer
 - Schakelaars 1050+ vloer
 - WCD i.c.m. schakelaar 1050+ vloer



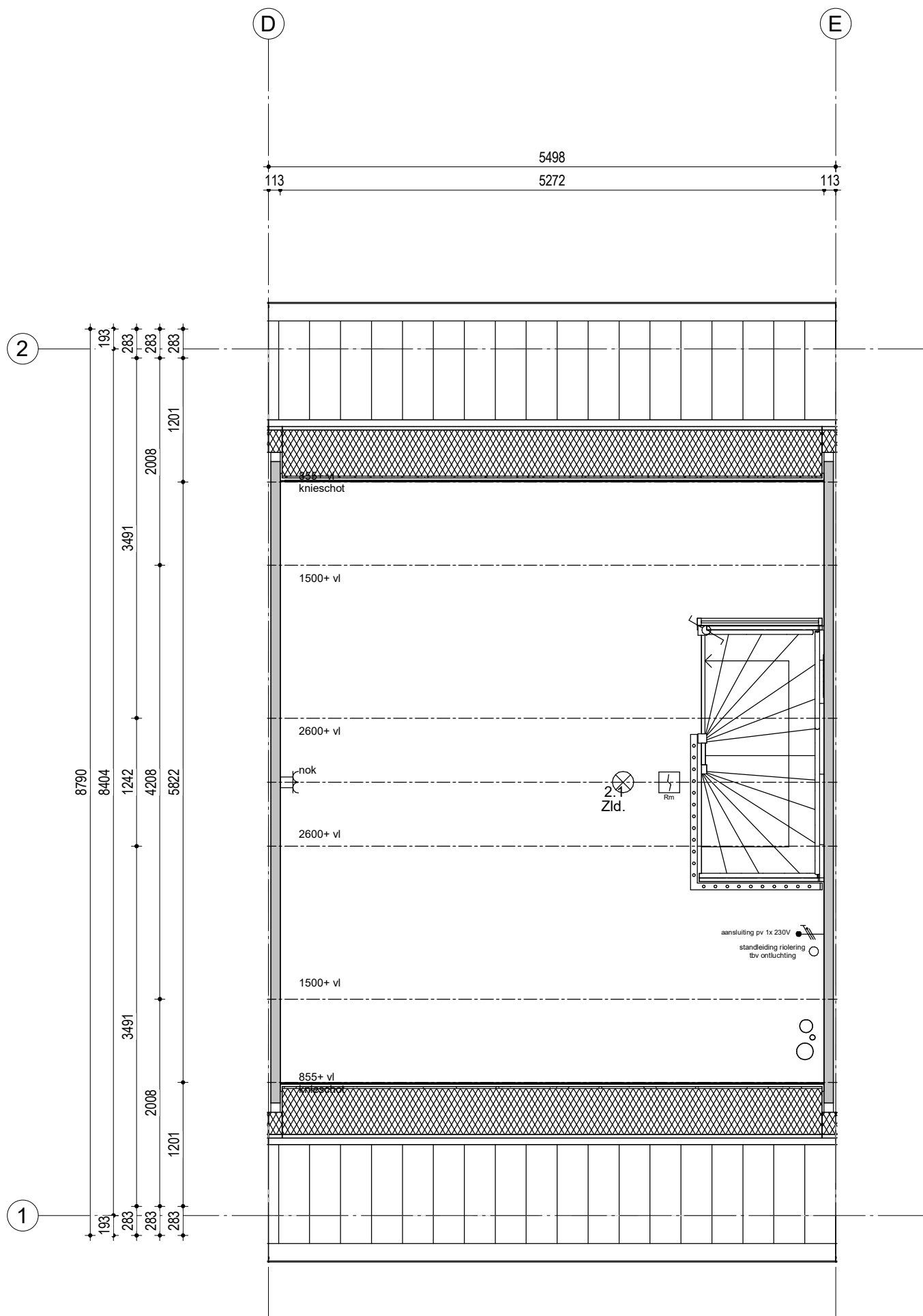
Woningblok: 14

Swifterbant 128 woningen
1e Verdieping nr. 230

Projectno.:25600648 Schaal:1:50

Datum: 15-05-2024





Woningtype 201 - 5498
Bouwnummer 230

Renvooi; installaties

- | | | | |
|--|---|--|---|
| | Enkelpolige schakelaar | | Aansluiting plafondlichtpunt |
| | Serieschakelaar | | Aansluiting wandlichtpunt |
| | Hotelschakelaar | | Aansluiting buitenlichtpunt (waterdicht) |
| | Enkelvoudige wandcontactdoos | | Leiding t.b.v. DATA - COAX / bedraad (DATA = UTP CAT-5) |
| | Enkelvoudige wandcontactdoos t.b.v. wasmachines | | Aardpunt |
| | Enkelvoudige wandcontactdoos t.b.v. droger | | Beldrukker 1050+ vloer |
| | Tweevoudige wandcontactdoos | | Schel |
| | Aansluiting PV installatie 1x230V | | Rookmelder (230V) |
| | Keukenapparatuur | | Afzuigpunt t.b.v. ventilatie |
| | Koken 2x230V | | Afzuigpunt t.b.v. ventilatie |
| | Elektrische radiator | | Inblaasventiel t.b.v. ventilatie |
| | Thermostaat | | Wasmachinekraan |
| | Schakelaar mechanische ventilatie | | Afgedopte koudwaterleiding |
| | | | Afgedopte warmwaterleiding |
| | | | VWA Vulwater afvoer |
| | | | Vierzijdig wandcontactdoor (opbouw) |
| | | | HWA Hemelwater afvoer |

Hoogte WCD en schakelmateriaal:
 - WCD in verblijfruimte 300+ vloer
 - Schakelaars 1050+ vloer
 - WCD i.c.m. schakelaar 1050+ vloer



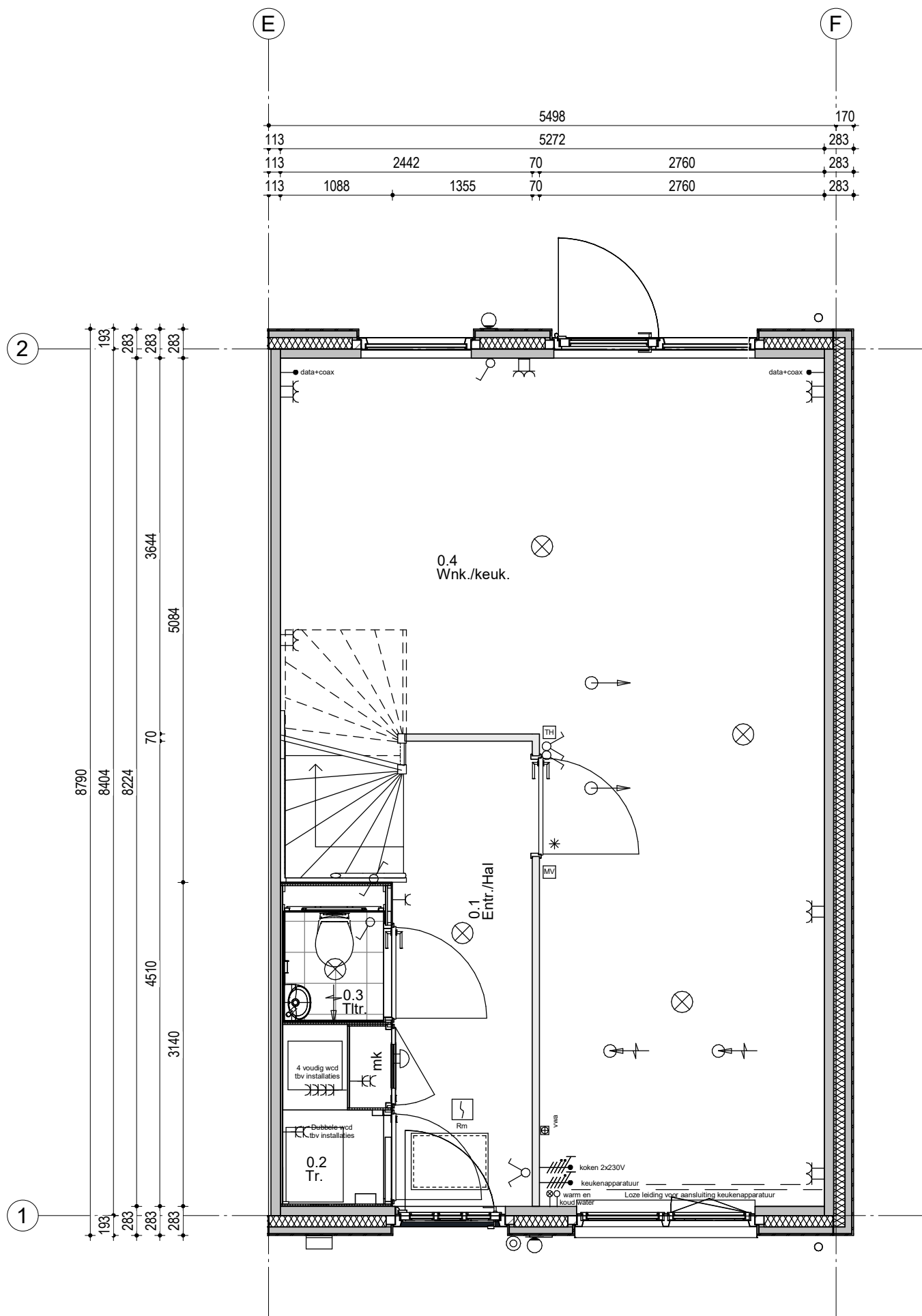
Woningblok: 14

Swifterbant 128 woningen
2e Verdieping nr. 230

Projectno.:25600648 Schaal:1:50

Datum: 15-05-2024





Renvooi; installaties

- | | | | |
|--|---|--|---|
| | Enkelpolige schakelaar | | Aansluiting plafondlichtpunt |
| | Seriëschakelaar | | Aansluiting wandlichtpunt |
| | Hotelschakelaar | | Aansluiting buitenlichtpunt (waterdicht) |
| | Enkelvoudige wandcontactdoos | | Leiding t.b.v. DATA + COAX / bedraad (DATA = UTP CAT-5) |
| | Enkelvoudige wandcontactdoos t.b.v. wasmachines | | Aardpunt |
| | Enkelvoudige wandcontactdoos t.b.v. droger | | Beldrukker 1050+ vloer |
| | Tweevoudige wandcontactdoos | | Schel |
| | Aansluiting PV installatie 1x230V | | Rookmelder (230V) |
| | Keukenapparatuur | | afzuigpunt t.b.v. ventilatie |
| | Koken 2x230V | | afzuigpunt t.b.v. ventilatie |
| | Elektrische radiator | | Inblaasventiel t.b.v. ventilatie |
| | Thermostaat | | Wasmachinekraan |
| | Schakelaar mechanische ventilatie | | KW Afgedopte koudwaterleiding |
| | | | WW Afgedopte warmwaterleiding |
| | | | VWA Vulwater afvoer |
| | | | Viervoudig wandcontactdoor (opbouw) |
| | | | HWA Hemelwater afvoer |

Hoogte WCD en schakelmateriaal:
 - WCD in verblifruimte 300+ vloer
 - Schakelaars 1050+ vloer
 - WCD i.c.m. schakelaar 1050+ vloer

227	228	229	230	231
-----	-----	-----	-----	-----

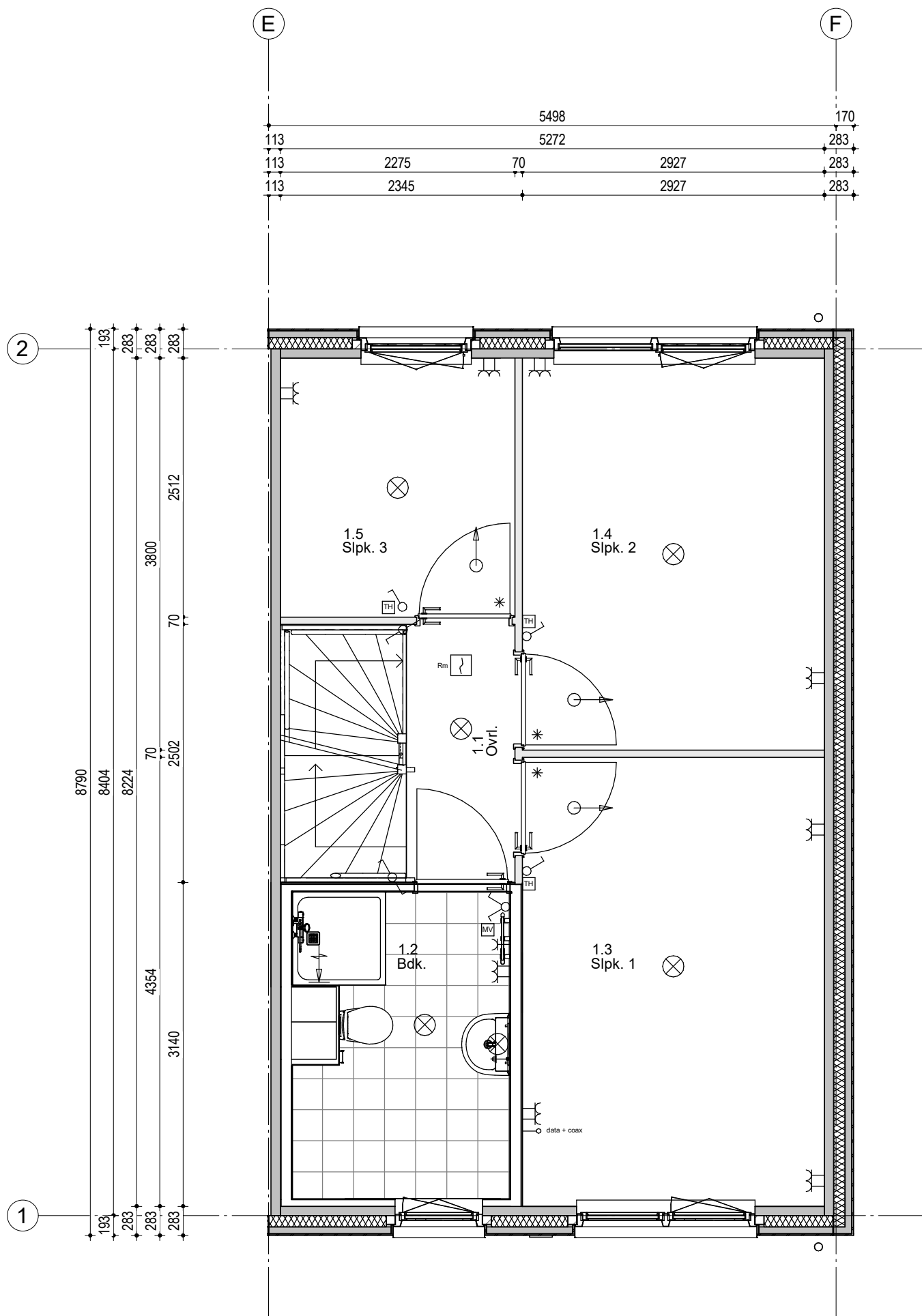
Woningblok: 14

Swifterbant 128 woningen
Beganeground nr. 231

Projectno.:25600648 Schaal:1:50

Datum: 15-05-2024





Woningtype 201 - 5498
Bouwnummer 231

Renvooi; installaties

- | | | | |
|--|---|--|---|
| | Enkeelpolige schakelaar | | Aansluiting plafondlichtpunt |
| | Serieschakelaar | | Aansluiting wandlichtpunt |
| | Hotelschakelaar | | Aansluiting buitenlichtpunt (waterdicht) |
| | Enkelvoudige wandcontactdoos | | Leiding t.b.v. DATA + COAX / bedraad (DATA = UTP CAT-5) |
| | Enkelvoudige wandcontactdoos t.b.v. wasmachines | | Aardpunt |
| | Enkelvoudige wandcontactdoos t.b.v. droger | | Beldrukker 1050+ vloer |
| | Tweevoudige wandcontactdoos | | Schel |
| | Aansluiting PV installatie 1x230V | | Rookmelder (230V) |
| | Keukenapparatuur | | Alfzugpunt t.b.v. ventilatie |
| | Kabel 2x230V | | Alfzugpunt t.b.v. ventilatie |
| | Elektrische radiator | | Inblaasventiel t.b.v. ventilatie |
| | Thermostaat | | Wasmachineraan |
| | Schakelaar mechanische ventilatie | | Alfgedopte koudwaterleiding |
| | | | Alfgedopte warmwaterleiding |
| | | | VWA Vulwater afvoer |
| | | | Viervoudig wandcontactdoor (opbouw) |
| | | | HWA Hemelwater afvoer |

Hoogte WCD en schakelmateriaal:
 - WCD in verblifruimtes 300+ vloer
 - Schakelaars 1050+ vloer
 - WCD i.c.m. schakelaar 1050+ vloer

227	228	229	230	231
-----	-----	-----	-----	-----

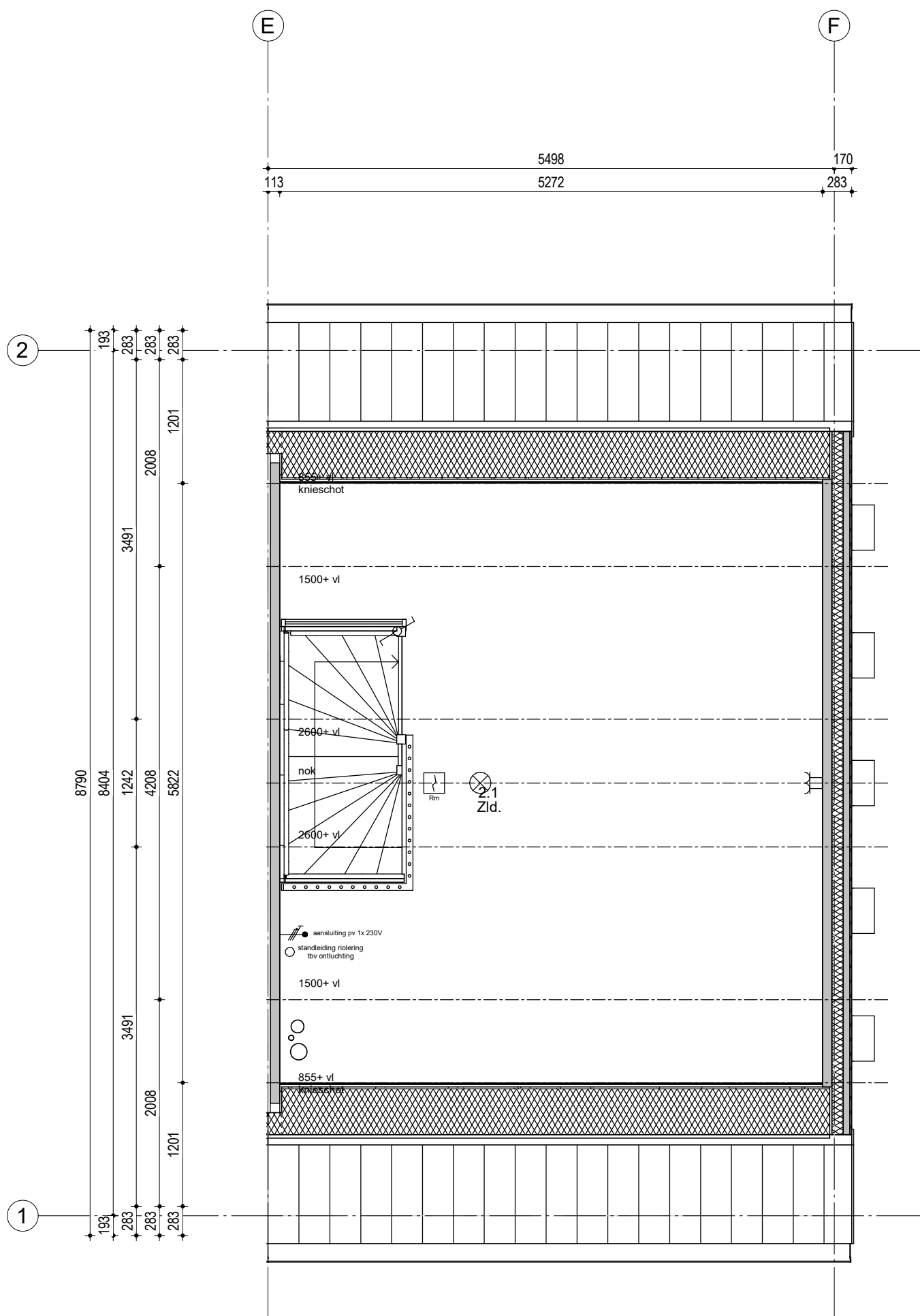
Woningblok: 14

Swifterbant 128 woningen
1e Verdieping nr. 231

Projectno.:25600648 Schaal:1:50

Datum: 15-05-2024





Woningtype 201 - 5498
Bouwnummer 231

Renvooi; installaties

- | | | | |
|--|--|--|---|
| | Enkelpolige schakelaar | | Aansluiting plafondlichtpunt |
| | Serieschakelaar | | Aansluiting wandlichtpunt |
| | Hotelschakelaar | | Aansluiting buitenlichtpunt (waterdicht) |
| | Enkelvoudige wandcontactdoos | | Leiding t.b.v. DATA - COAX / bedraad (DATA = UTP CAT-5) |
| | WM Enkelvoudige wandcontactdoos t.b.v. wasmachines | | Aardpunt |
| | DR Enkelvoudige wandcontactdoos t.b.v. droger | | Beldrukker 1050+ vloer |
| | Tweevoudige wandcontactdoos | | Schel |
| | Aansluiting PV installatie 1x230V | | Rookmelder (230V) |
| | Keukenapparatuur | | afzuigpunt t.b.v. ventilatie |
| | Koken 2x230V | | afzuigpunt t.b.v. ventilatie |
| | Elektrische radiator | | Inblaasventiel t.b.v. ventilatie |
| | Thermostaat | | Wasmachinekraan |
| | Schakelaar mechanische ventilatie | | KW Afgedopte koudwaterleiding |
| | | | WW Afgedopte warmwaterleiding |
| | | | VVA Vulwater afvoer |
| | | | Vervoudig wandcontactdoor (opbouw) |
| | | | HWA Hemelwater afvoer |

Hoogte WCD en schakelmateriaal:
 - WCD in verblifruimte 300+ vloer
 - Schakelaars 1050+ vloer
 - WCD i.c.m. schakelaar 1050+ vloer

227	228	229	230	231
-----	-----	-----	-----	-----

Woningblok: 14

Swifterbant 128 woningen
2e Verdieping nr. 231

Projectno.:25600648 Schaal:1:50

Datum: 15-05-2024





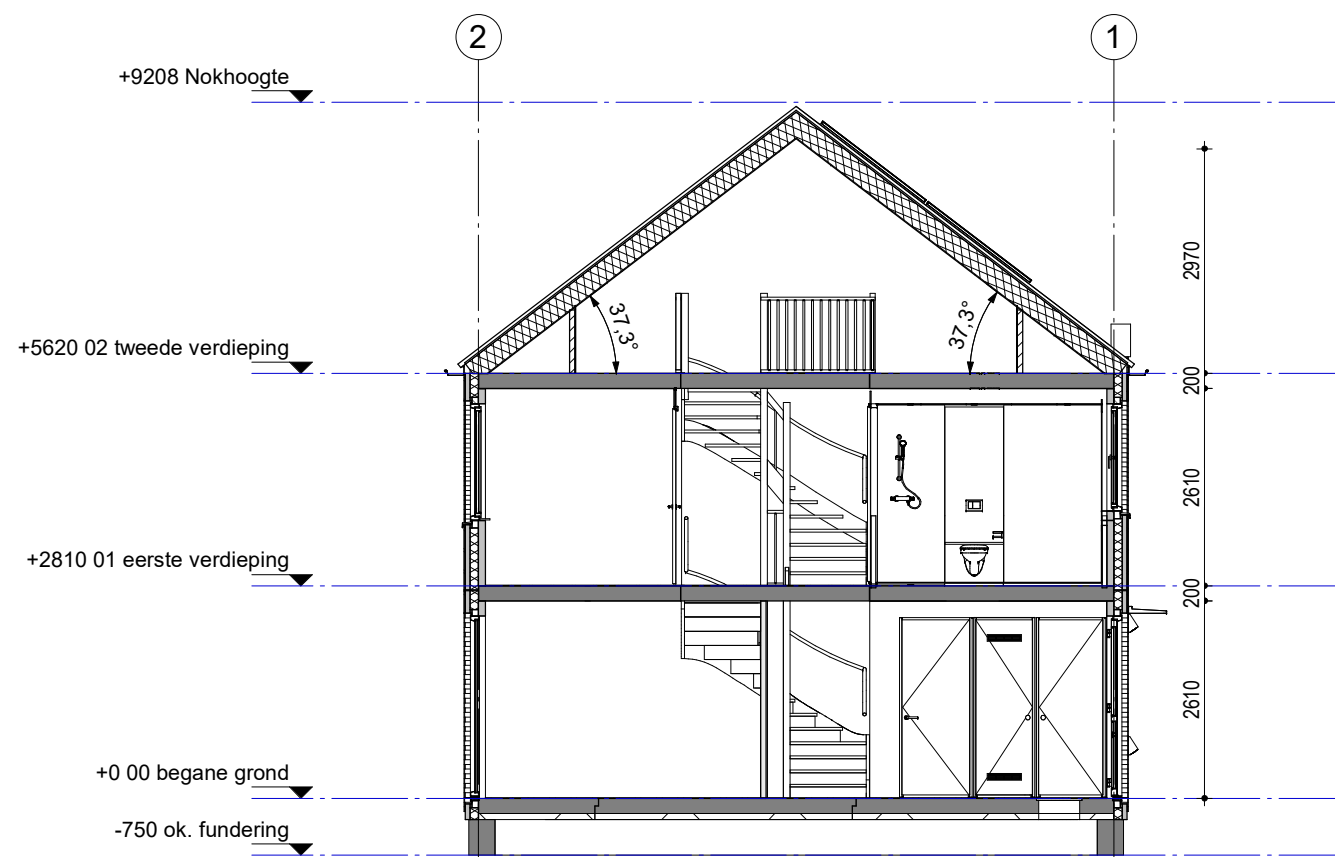
Woningtype 201 - 5498
Bouwnummer 227
voorgevel



Woningtype 201 - 5498
Bouwnummer 227
linkergevel



Woningtype 201 - 5498
Bouwnummer 227
achtergevel



227	228	229	230	231
-----	-----	-----	-----	-----

Woningblok: 14

Swifterbant 128 woningen
Gevels en doorsnede nr. 227

Projectno.: 25600648 Schaal: 1:100 Datum: 15-05-2024

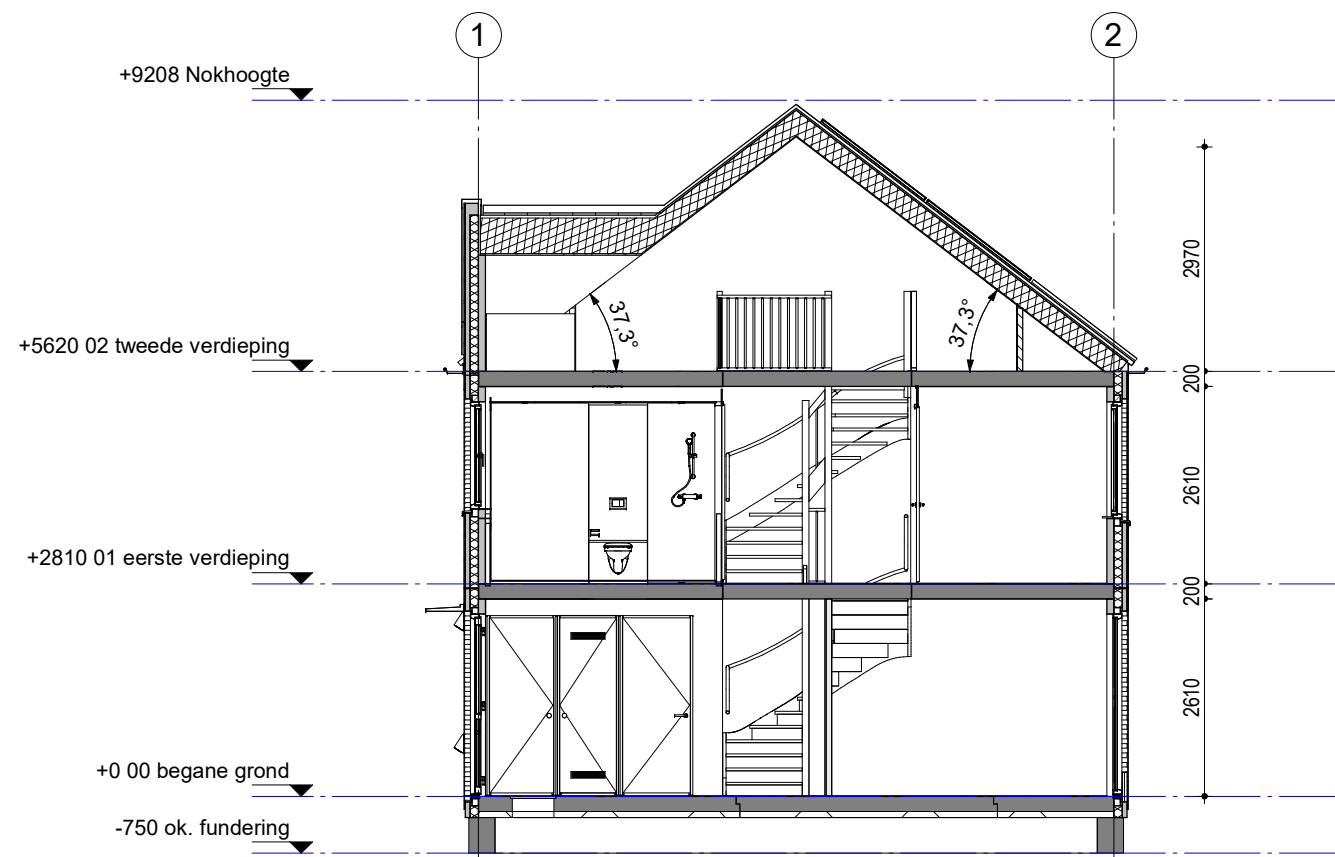




Woningtype 201 - 5498
 Bouwnummer 228
voorgevel



Woningtype 201 - 5498
 Bouwnummer 228
achtergevel



227	228	229	230	231
-----	-----	-----	-----	-----

Woningblok: 14

Swifterbant 128 woningen
 Gevels en doorsnede nr. 228

Projectno.:25600648 Schaal: 1:100 Datum: 15-05-2024

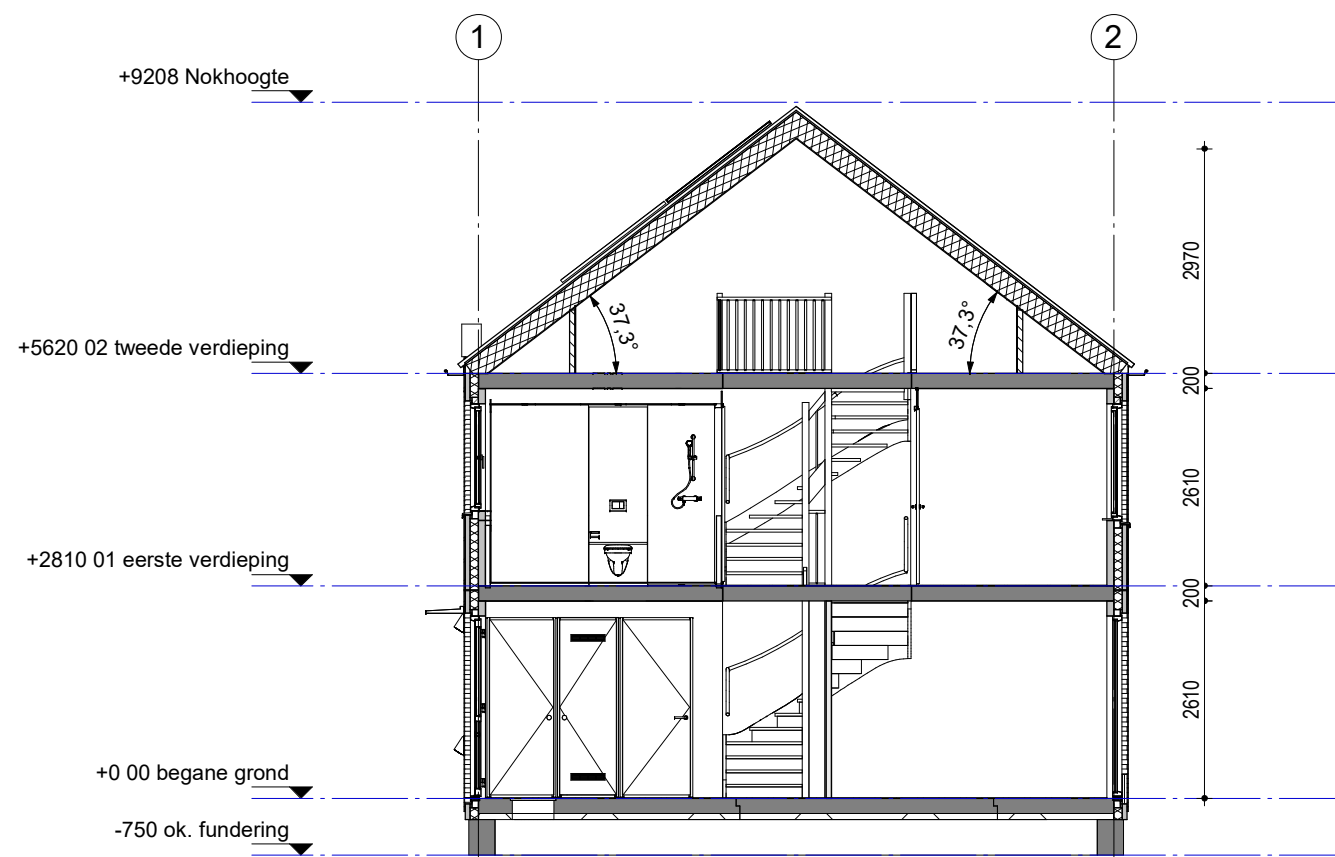




Woningtype 201 - 5498
 Bouwnummer 229
voorgevel



Woningtype 201 - 5498
 Bouwnummer 229
achtergevel



227	228	229	230	231
-----	-----	-----	-----	-----

Woningblok: 14

Swifterbant 128 woningen
 Gevels en doorsnede nr. 229

Projectno.: 25600648 Schaal: 1:100 Datum: 15-05-2024

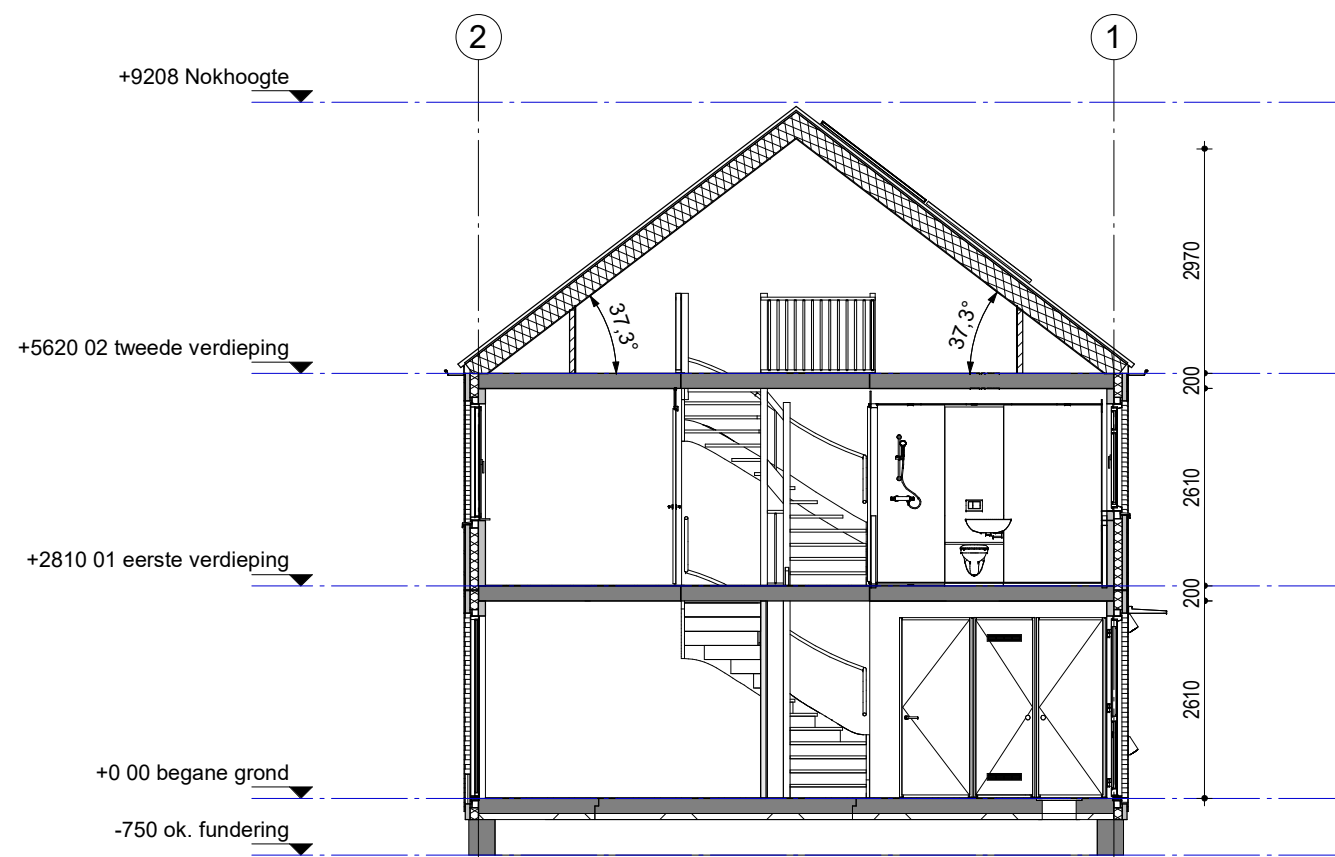




Woningtype 201 - 5498
 Bouwnummer 230
voorgevel



Woningtype 201 - 5498
 Bouwnummer 230
achtergevel



227	228	229	230	231
-----	-----	-----	-----	-----

Woningblok: 14

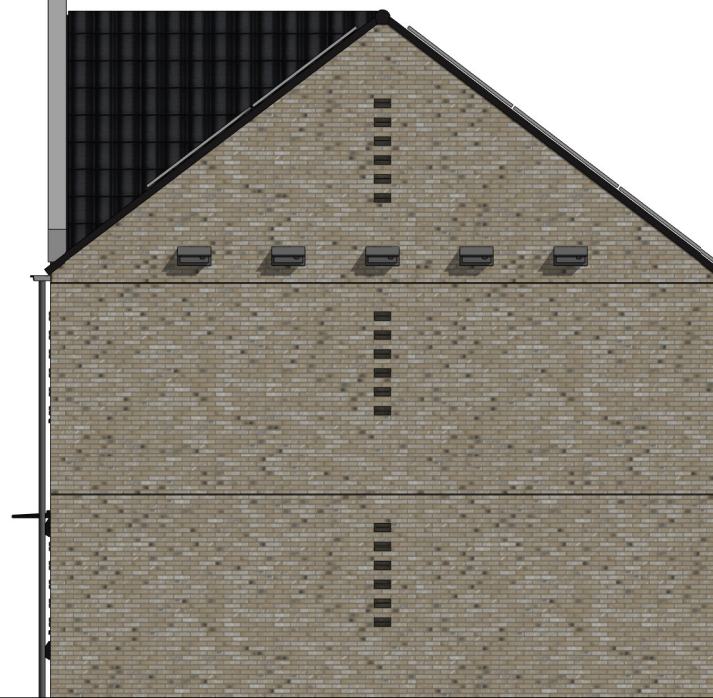
Swifterbant 128 woningen
 Gevels en doorsnede nr. 230

Projectno.:25600648 Schaal: 1:100 Datum: 15-05-2024





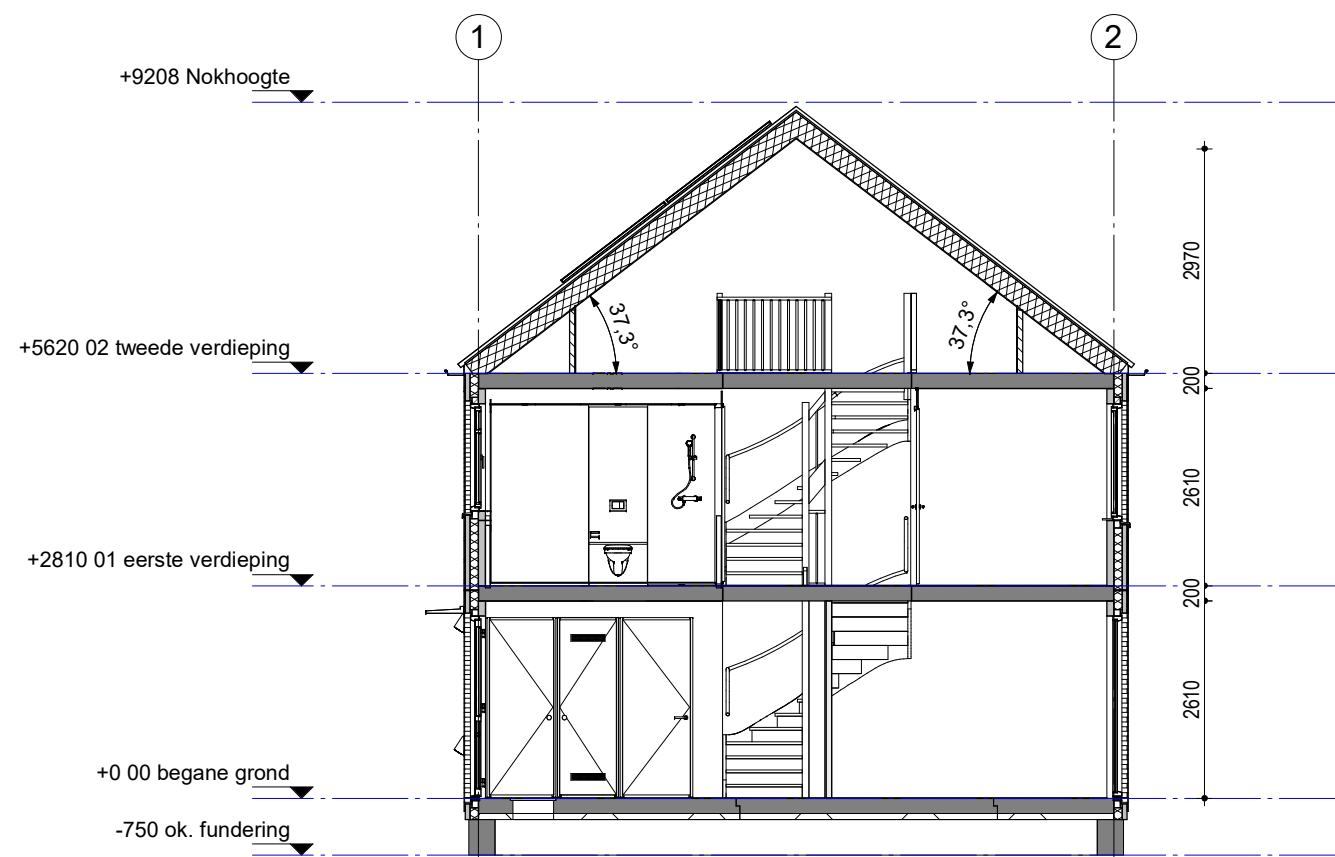
Woningtype 201 - 5498
Bouwnummer 231
voorgevel



Woningtype 201 - 5498
Bouwnummer 231
rechtergevel



Woningtype 201 - 5498
Bouwnummer 231
achtergevel



227	228	229	230	231
-----	-----	-----	-----	-----

Woningblok: 14

Swifterbant 128 woningen
Gevels en doorsnede nr. 231

Projectno.:25600648 Schaal: 1:100 Datum: 15-05-2024





Woningtype 201 - 5498
Bouwnummer 227

Woningtype 201 - 5498
Bouwnummer 228

Woningtype 201 - 5498
Bouwnummer 229

Woningtype 201 - 5498
Bouwnummer 230

Woningtype 201 - 5498
Bouwnummer 231

voorgevel



Woningtype 201 - 5498
Bouwnummer 227

linkergevel



Woningtype 201 - 5498
Bouwnummer 231

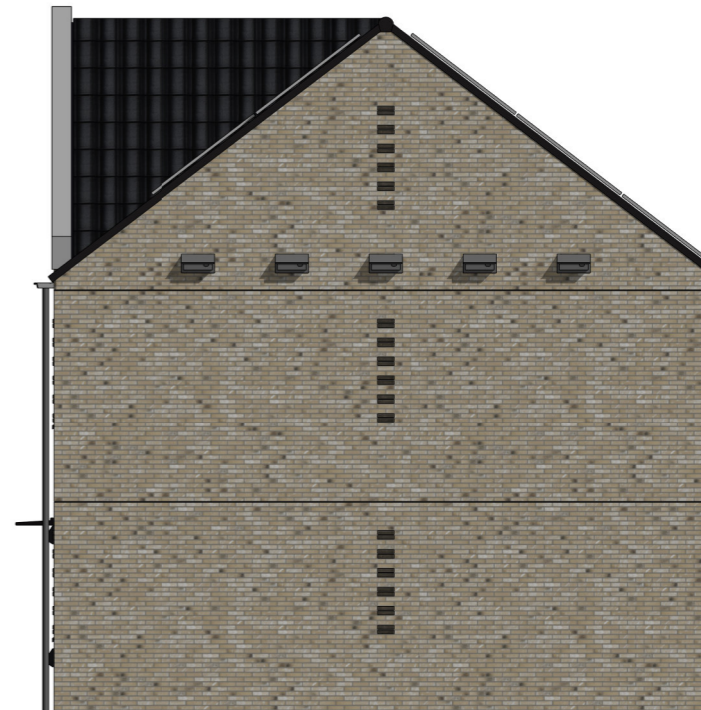
Woningtype 201 - 5498
Bouwnummer 230

Woningtype 201 - 5498
Bouwnummer 229

Woningtype 201 - 5498
Bouwnummer 228

Woningtype 201 - 5498
Bouwnummer 227

achtergevel



Woningtype 201 - 5498
Bouwnummer 231

rechtergevel

● OPDRACHTGEVER
BPD Ontwikkeling B.V.

● BIM Engineering
Fijn Wonen B.V.

● ARCHITECT
Venster Architecten

● PROJECT
Swifterbant 128 woningen

● ONDERDEEL
Gevels Blok 14

● VERSIE
Fijn Wonen 3.0

25600648



DATUM	15-05-2024	SCHAAL	1:100
GETEKEND	SZ		
GEZIEN	TvdS		
GECONTR.	JS		
GEWIJZIGD			
A			
B			
C			
D			
E			
F			
TEK.NR.	VH/VK-GVL-00		