

Woningtype 101 - 6158
Bouwnummer 207

Renvooi; installaties

- | | | | |
|--|--|--|---|
| | Enkelpolige schakelaar | | Aansluiting plafondlichtpunt |
| | Serienschakelaar | | Aansluiting wandlichtpunt |
| | Hotelschakelaar | | Aansluiting buitenlichtpunt (waterdicht) |
| | Enkelvoudige wandcontactdoos | | Leiding t.b.v. DATA + COAX / bedraad (DATA = UTP CAT-5) |
| | Enkelvoudige wandcontactdoos t.b.v. wasmachine | | Aardpunt |
| | Enkelvoudige wandcontactdoos t.b.v. droger | | Beldrukker 1050+ vloer |
| | Tweevoudige wandcontactdoos | | Schel |
| | Aansluiting PV installatie 1x230V | | Rookmelder (230V) |
| | Keukenapparatuur | | afzuigpunt t.b.v. ventilatie |
| | Koken 2x230V | | afzuigpunt t.b.v. ventilatie |
| | Elektrische radiator | | Inblaasventiel t.b.v. ventilatie |
| | Thermostaat | | Wasmachinekraan |
| | Schakelaar mechanische ventilatie | | afgedopte koudwaterleiding |
| | | | afgedopte warmwaterleiding |
| | | | VVA Vulwater afvoer |
| | | | Viervoudig wandcontactdoos (opbouw) |
| | | | HWA Hemelwater afvoer |

Hoogte WCD en schakelmateriaal:
 - WCD in verblifruimtes 300+ vloer
 - Schakelaars 1050+ vloer
 - WCD i.c.m. schakelaar 1050+ vloer



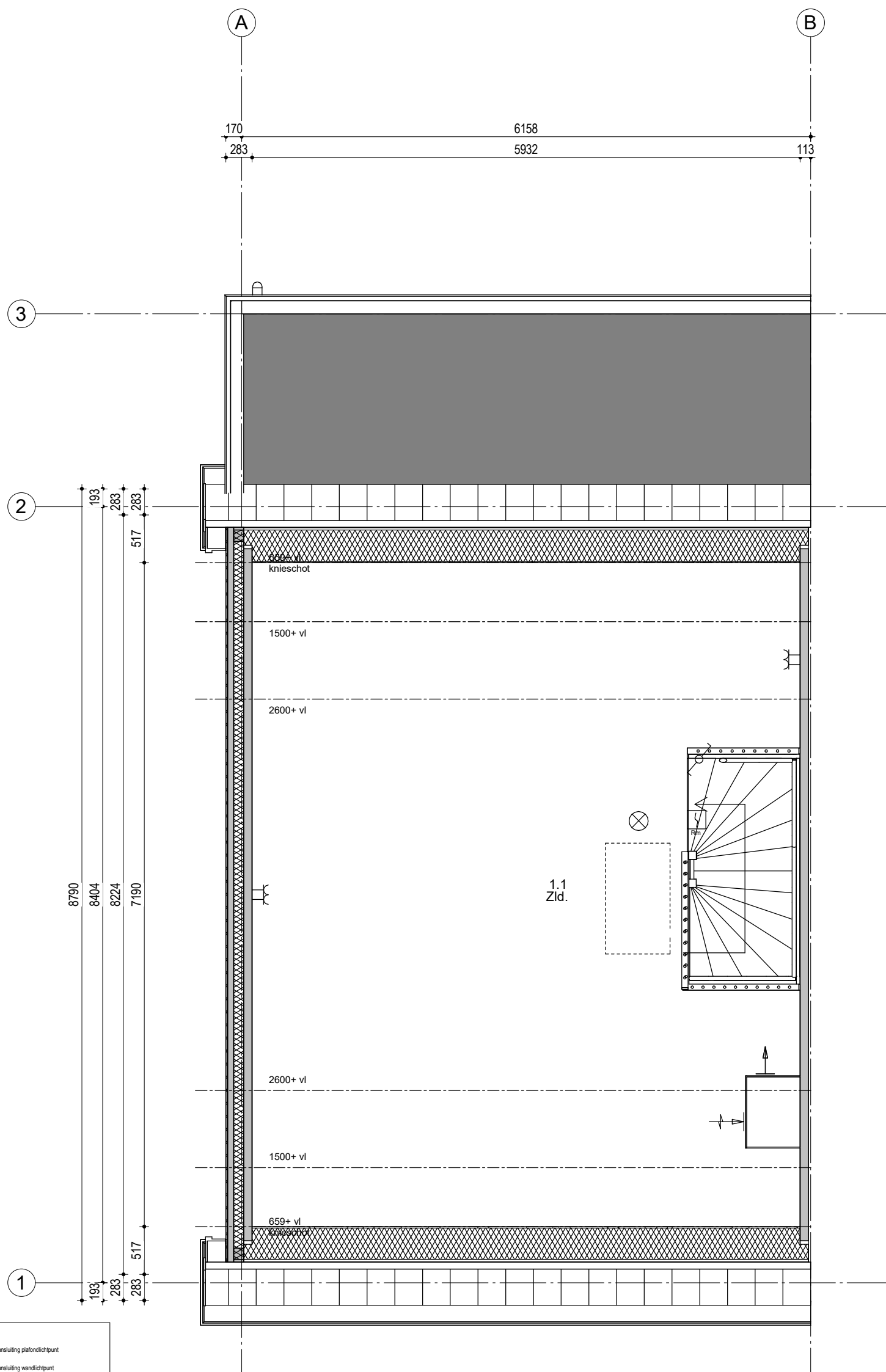
Woningblok: 10

Swifterbant 128 woningen
Beganeground nr. 207

Projectno.:25600648 Schaal:1:50

Datum: 15-05-2024





Woningtype 101 - 6158
Bouwnummer 207

Renvooi; installaties

- | | | | |
|--|--|--|---|
| | Enkeelpolige schakelaar | | Aansluiting plafondlichtpunt |
| | Serienschakelaar | | Aansluiting wandlichtpunt |
| | Hotelschakelaar | | Aansluiting buitenlichtpunt (waterdicht) |
| | Enkelvoudige wandcontactdoos | | Leiding t.b.v. DATA - COAX / bedraad (DATA = UTP CAT-5) |
| | Enkelvoudige wandcontactdoos t.b.v. wasmachine | | Aardpunt |
| | Enkelvoudige wandcontactdoos t.b.v. droger | | Beldrukker 1050+ vloer |
| | Tweevoudige wandcontactdoos | | Schel |
| | Aansluiting PV installatie 1x230V | | Rookmelder (230V) |
| | Keukenapparatuur | | Abzuigpunt t.b.v. ventilatie |
| | Koken 2x230V | | Abzuigpunt t.b.v. ventilatie |
| | Elektrische radiator | | Inblaasventiel t.b.v. ventilatie |
| | Thermostaat | | Wasmachinekraan |
| | Schakelaar mechanische ventilatie | | Algedopte koudevoering |
| | | | Algedopte warmtevoering |
| | | | VWA Vulwater afvoer |
| | | | VWV Vervuilde wandcontactdoos (opbouw) |
| | | | HWA Hemelwater afvoer |

Hoogte WCD en schakelmateriaal:
 - WCD in verblifruimtes 300+ vloer
 - Schakelaars 1050+ vloer
 - WCD i.c.m. schakelaar 1050+ vloer



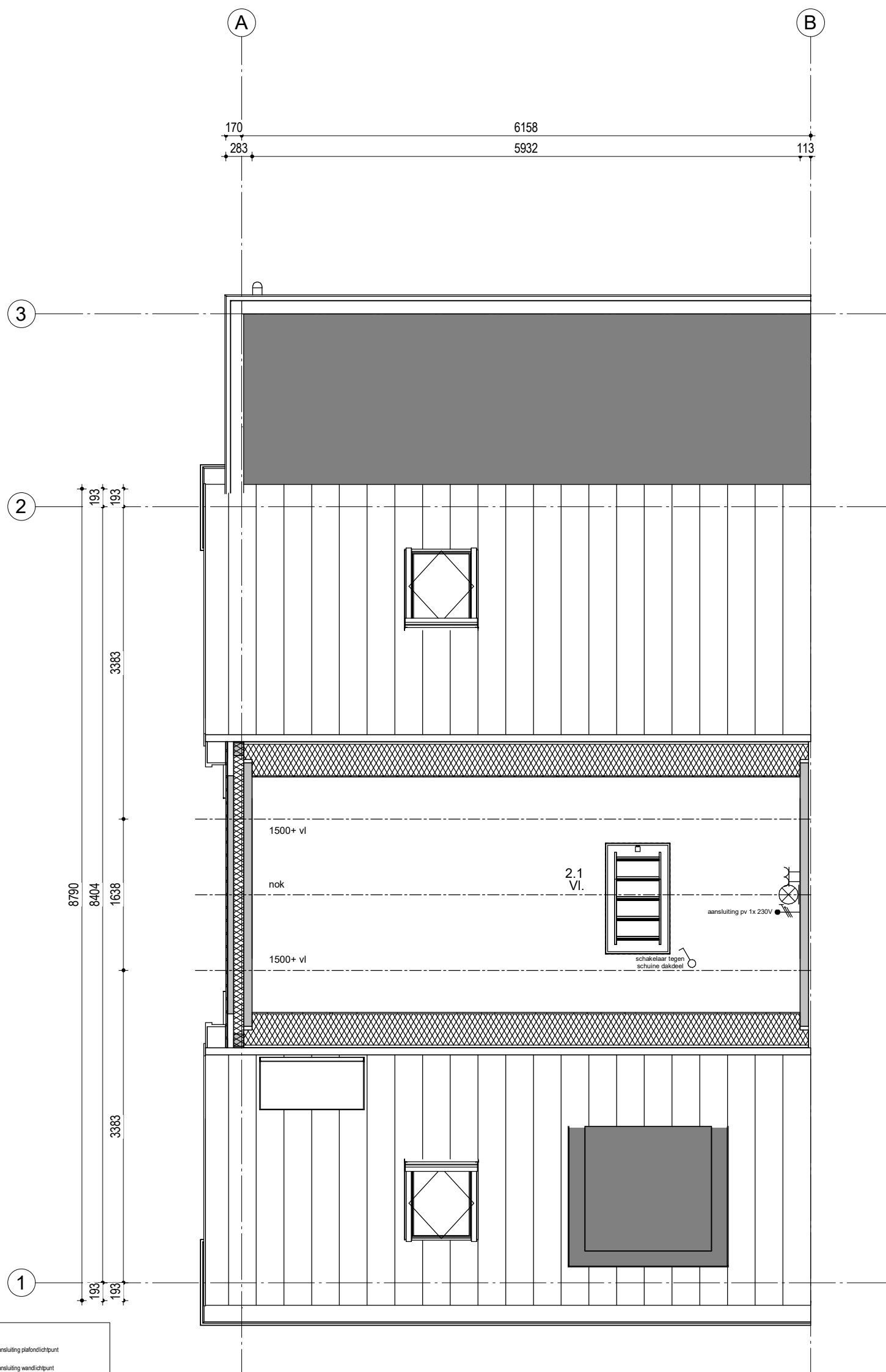
Woningblok: 10

Swifterbant 128 woningen
1e Verdieping nr. 207

Projectno.: 25600648 Schaal: 1:50

Datum: 15-05-2024





Woningtype 101 - 6158
Bouwnummer 207

Renvooi; installaties

- | | | | |
|--|---|--|---|
| | Enkeelpolige schakelaar | | Aansluiting plafondlichtpunt |
| | Serieschakelaar | | Aansluiting wandlichtpunt |
| | Hotelschakelaar | | Aansluiting buitenlichtpunt (waterdicht) |
| | Enkelvoudige wandcontactdoos | | Leiding t.b.v. DATA - COAX / bedraad (DATA = UTP CAT-5) |
| | WM Enkelvoudige wandcontactdoos t.b.v. wasmachine | | Aardpunt |
| | DR Enkelvoudige wandcontactdoos t.b.v. droger | | Beldrukker 1050+ vloer |
| | Tweevoudige wandcontactdoos | | Schel |
| | Aansluiting PV installatie 1x230V | | Rm Rookmelder (230V) |
| | Koekenapparatuur | | Alfuzpunt t.b.v. ventilatie |
| | Koken 2x230V | | Alfuzpunt t.b.v. ventilatie |
| | Elektrische radiator | | Inblaasventiel t.b.v. ventilatie |
| | Thermostaat | | Wasmachinekraan |
| | Schakelaar mechanische ventilatie | | KW Afgedopte koudwaterleiding |
| | | | WW Afgedopte warmwaterleiding |
| | | | VWA Vulwater afvoer |
| | | | Viervoudig wandcontactdoos (opbouw) |
| | | | HWA Hemelwater afvoer |

Hoogte WCD en schakelmateriaal:
 - WCD in verblifruimtes 300+ vloer
 - Schakelaars 1050+ vloer
 - WCD i.c.m. schakelaar 1050+ vloer



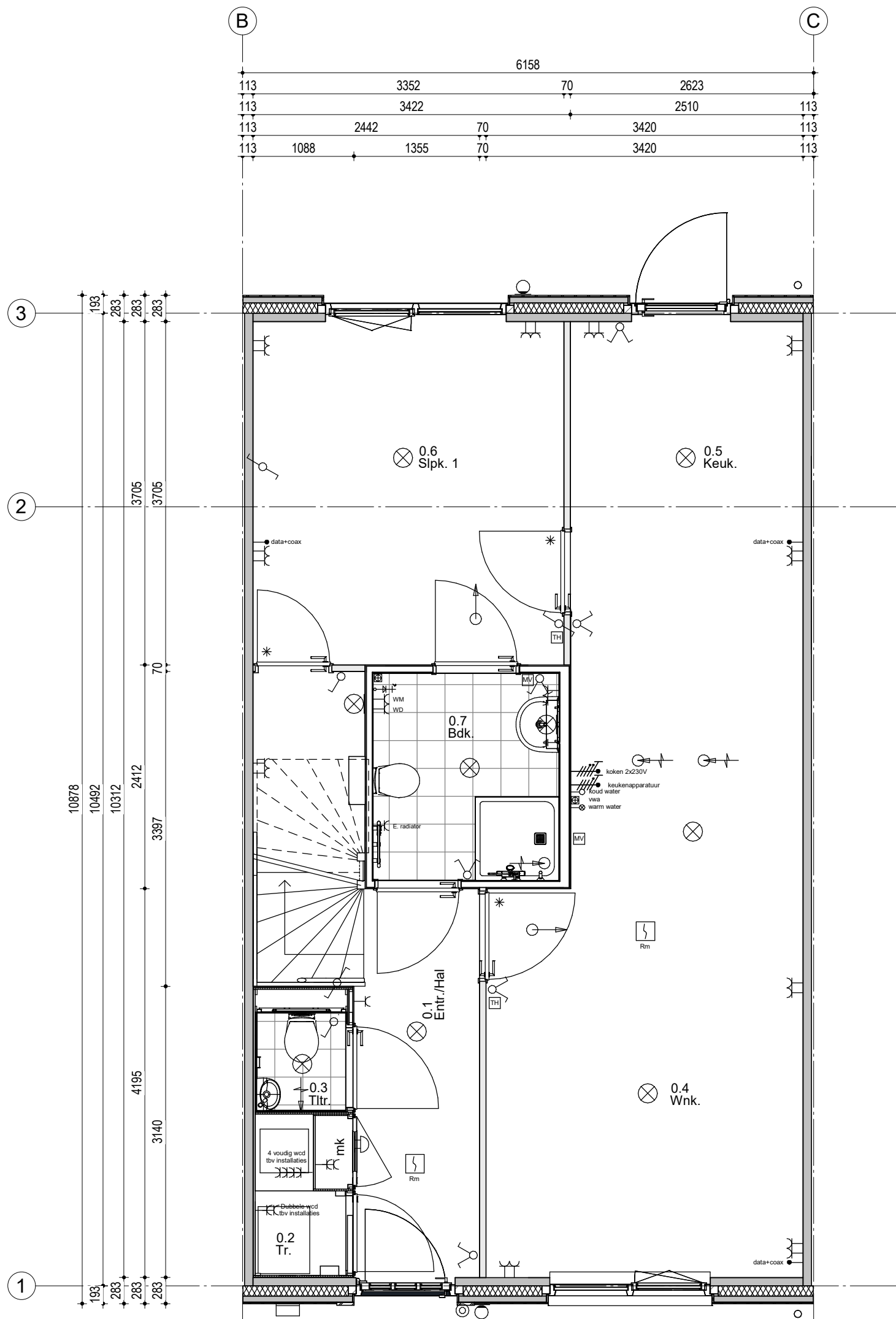
Woningblok: 10

Swifterbant 128 woningen
2e Verdieping nr. 207

Projectno.: 25600648 Schaal: 1:50

Datum: 15-05-2024





Woningtype 101 - 6158
Bouwnummer 208



Woningblok: 10

Renvooi; installaties

	Enkeelpolige schakelaar		Aansluiting plafondlichtpunt
	Serieschakelaar		Aansluiting wandlichtpunt
	Hotelschakelaar		Aansluiting buitenlichtpunt (waterdicht)
	Enkelvoudige wandcontactdoos		Leiding t.b.v. DATA + COAX / bedraad (DATA = UTP CAT-5)
	Enkelvoudige wandcontactdoos t.b.v. wasmachine		Aardpunt
	Enkelvoudige wandcontactdoos t.b.v. droger		Beldrukker 1050+ vloer
	Tweevoudige wandcontactdoos		Schel
	Aansluiting PV installatie 1x230V		Rookmelder (230V)
	Keukenapparatuur		Afzuigpunt t.b.v. ventilatie
	Koken 2x230V		Afzuigpunt t.b.v. ventilatie
	Elektrische radiator		Inblaasventiel t.b.v. ventilatie
	Thermostaat		Wasmachinekraan
	Schakelaar mechanische ventilatie		KW Afgedopte koudwaterleiding
	HWA Hermelwater afvoer		WW Afgedopte warmwaterleiding
			WVA Vulwater afvoer
			Viervoudig wandcontactdoor (opbouw)

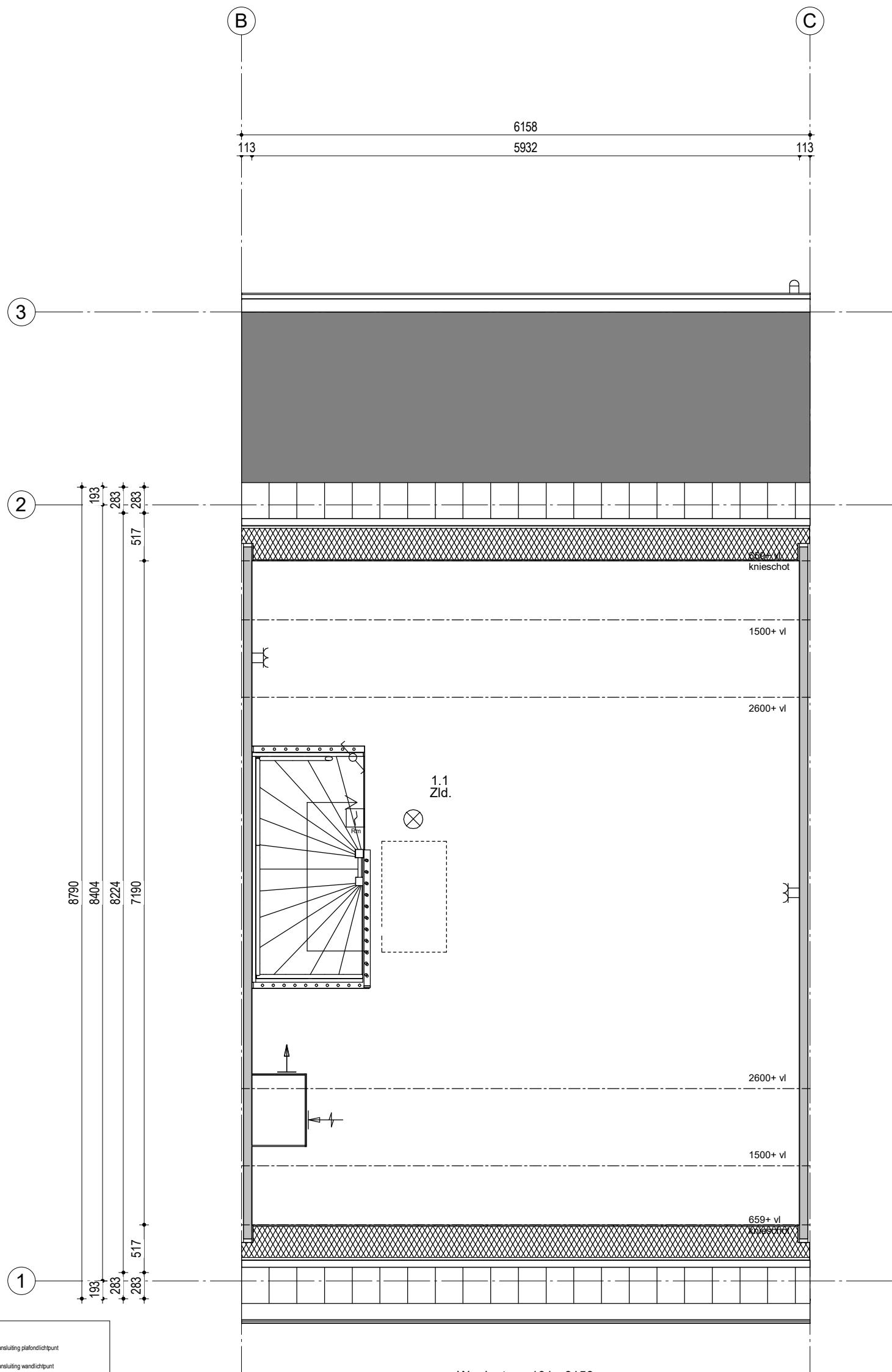
Hoogte WCD en schakelmateriaal:
 - WCD in verblifruimtes 300+ vloer
 - Schakelaars 1050+ vloer
 - WCD i.c.m. schakelaar 1050+ vloer

Swifterbant 128 woningen
Beganegrond nr. 208

Projectno.: 25600648 Schaal: 1:50

Datum: 15-05-2024



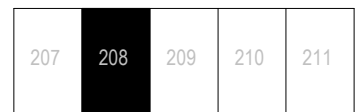


Woningtype 101 - 6158
Bouwnummer 208

Renvooi; installaties

- | | | | |
|--|---|--|---|
| | Enkeelpolige schakelaar | | Aansluiting plafondlichtpunt |
| | Serienschakelaar | | Aansluiting wandlichtpunt |
| | Hotelschakelaar | | Aansluiting buitenlichtpunt (waterdicht) |
| | Enkelvoudige wandcontactdoos | | Leiding t.b.v. DATA - COAX / bedraad (DATA = UTP CAT-5) |
| | WM Enkelvoudige wandcontactdoos t.b.v. wasmachine | | Aardpunt |
| | DR Enkelvoudige wandcontactdoos t.b.v. droger | | Beldrukker 1050+ vloer |
| | Tweevoudige wandcontactdoos | | Schel |
| | Aansluiting PV installatie 1x230V | | Rm Rookmelder (230V) |
| | Keukenapparatuur | | Abzuigpunt t.b.v. ventilatie |
| | Koken 2x230V | | Abzuigpunt t.b.v. ventilatie |
| | Elektrische radiator | | Inblaasventiel t.b.v. ventilatie |
| | Thermostaat | | Wasmachinekraan |
| | Schakelaar mechanische ventilatie | | KW Afgedopte koudevoering |
| | | | WW Afgedopte warmtevoering |
| | | | VWA Vulwater afvoer |
| | | | Viervoudig wandcontactdoos (opbouw) |
| | | | HWA Hemelwater afvoer |

Hoogte WCD en schakelmateriaal:
 - WCD in vertielfruites 300+ vloer
 - Schakelaars 1050+ vloer
 - WCD i.c.m. schakelaar 1050+ vloer



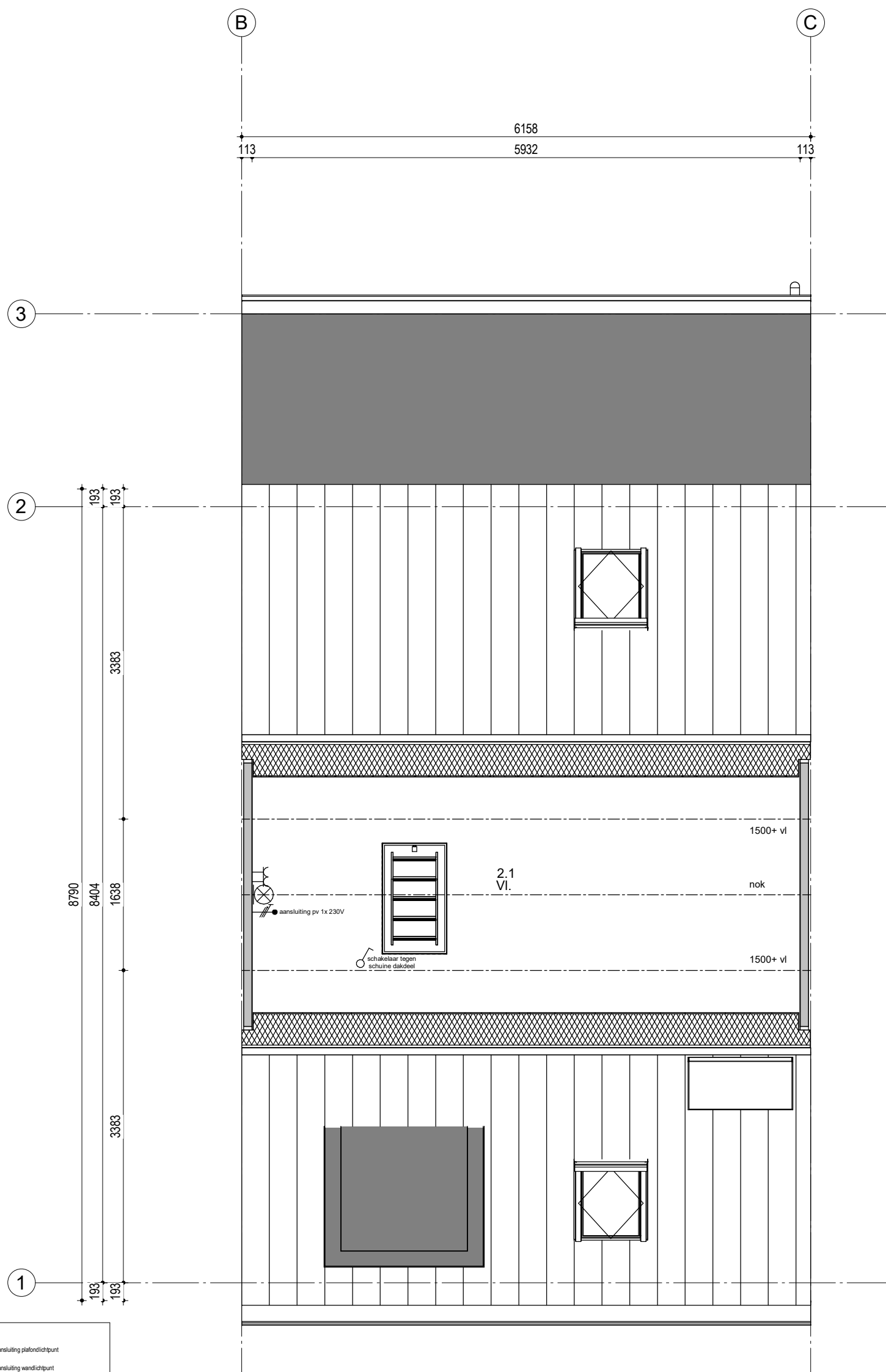
Woningblok: 10

Swifterbant 128 woningen
1e Verdieping nr. 208

Projectno.: 25600648 Schaal: 1:50

Datum: 15-05-2024





Woningtype 101 - 6158
Bouwnummer 208

Renvooi; installaties

- | | | | |
|--|--|--|---|
| | Enkeelpolige schakelaar | | Aansluiting plafondlichtpunt |
| | Serieschakelaar | | Aansluiting wandlichtpunt |
| | Hotelschakelaar | | Aansluiting buitenlichtpunt (waterdicht) |
| | Enkelvoudige wandcontactdoos | | Leiding t.b.v. DATA + COAX / bedraad (DATA = UTP CAT-5) |
| | Enkelvoudige wandcontactdoos t.b.v. wasmachine | | Aardpunt |
| | Enkelvoudige wandcontactdoos t.b.v. droger | | Beldrukker 1050+ vloer |
| | Tweevoudige wandcontactdoos | | Schel |
| | Aansluiting PV installatie 1x230V | | Rookmelder (230V) |
| | Keukenapparatuur | | afzuigpunt t.b.v. ventilatie |
| | Koken 2x230V | | afzuigpunt t.b.v. ventilatie |
| | Elektrische radiator | | Inblaasventiel t.b.v. ventilatie |
| | Thermostaat | | Wasmachinekraan |
| | Schakelaar mechanische ventilatie | | afgedopte koudwaterleiding |
| | | | afgedopte warmwaterleiding |
| | | | Vulwater afvoer |
| | | | Vierzijdig wandcontactdoor (opbouw) |
| | | | HWA Hemelwater afvoer |

Hoogte WCD en schakelmateriaal:
 - WCD in vertielfruites 300+ vloer
 - Schakelaars 1050+ vloer
 - WCD i.c.m. schakelaar 1050+ vloer



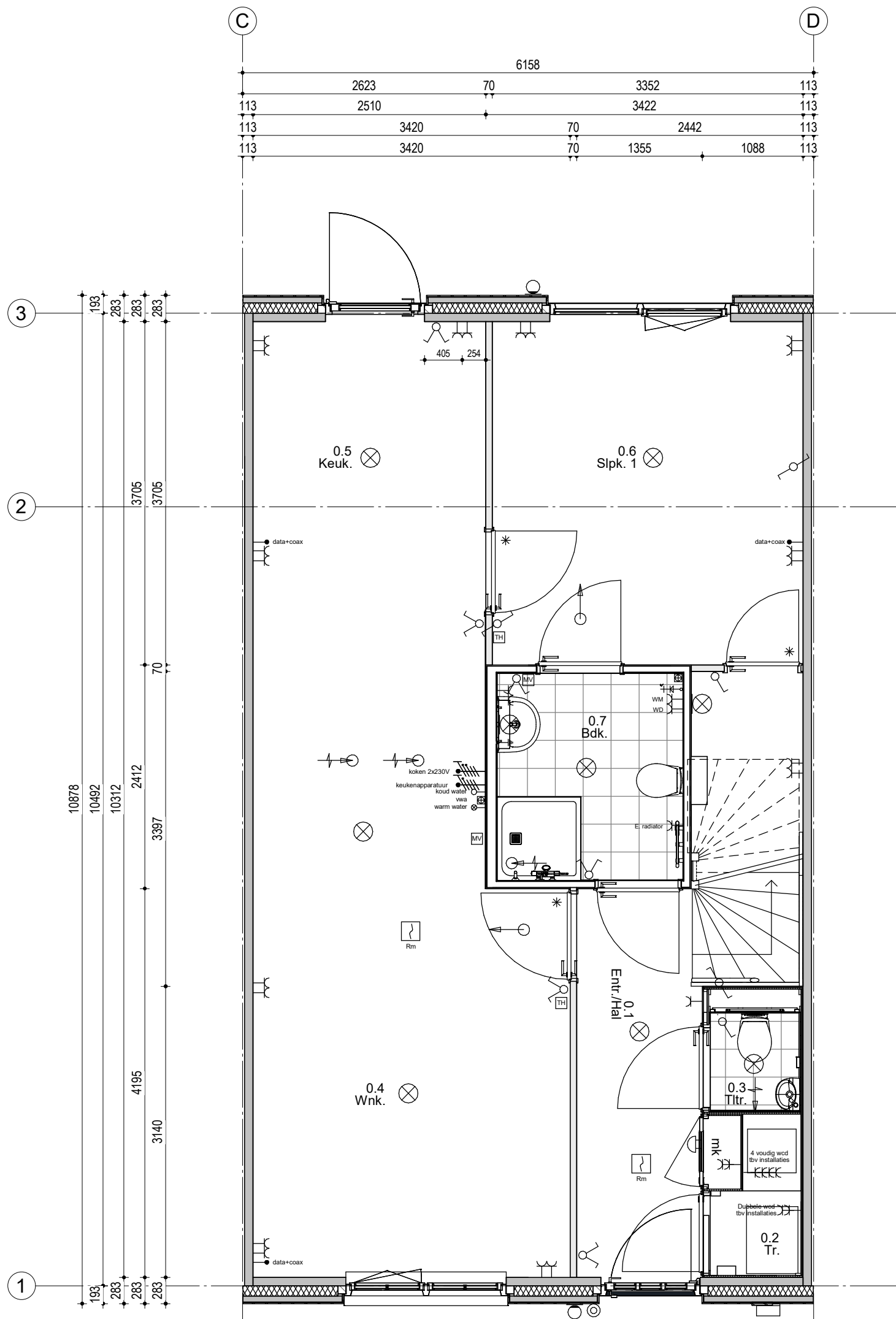
Woningblok: 10

Swifterbant 128 woningen
2e Verdieping nr. 208

Projectno.:25600648 Schaal:1:50

Datum: 15-05-2024





Woningtype 101 - 6158
Bouwnummer 209

Renvooi; installaties

- | | | | |
|--|--|--|---|
| | Enkeelpolige schakelaar | | Aansluiting plafondlichtpunt |
| | Serienschakelaar | | Aansluiting wandlichtpunt |
| | Hotelschakelaar | | Aansluiting buitenlichtpunt (waterdicht) |
| | Enkelvoudige wandcontactdoos | | Leiding t.b.v. DATA + COAX / bedraad (DATA = UTP CAT-5) |
| | Enkelvoudige wandcontactdoos t.b.v. wasmachine | | Aardpunt |
| | Enkelvoudige wandcontactdoos t.b.v. droger | | Beldrukker 1050+ vloer |
| | Tweevoudige wandcontactdoos | | Schel |
| | Aansluiting PV installatie 1x230V | | Rm Rookmelder (230V) |
| | Keukenapparatuur | | Abzuigpunt t.b.v. ventilatie |
| | Koken 2x230V | | Abzuigpunt t.b.v. ventilatie |
| | Elektrische radiator | | Inblaasventiel t.b.v. ventilatie |
| | Thermostaat | | Wasmachinekraan |
| | Schakelaar mechanische ventilatie | | KW Afgedopte koudwaterleiding |
| | Thermostaat | | WW Afgedopte warmwaterleiding |
| | Schakelaar mechanische ventilatie | | VWA Vuilwater afvoer |
| | | | Viervoudig wandcontactdoos (opbouw) |
| | | | HWA Hemelwater afvoer |

Hoogte WCD en schakelmateriaal:
 - WCD in verblifruimtes 300+ vloer
 - Schakelaars 1050+ vloer
 - WCD i.c.m. schakelaar 1050+ vloer



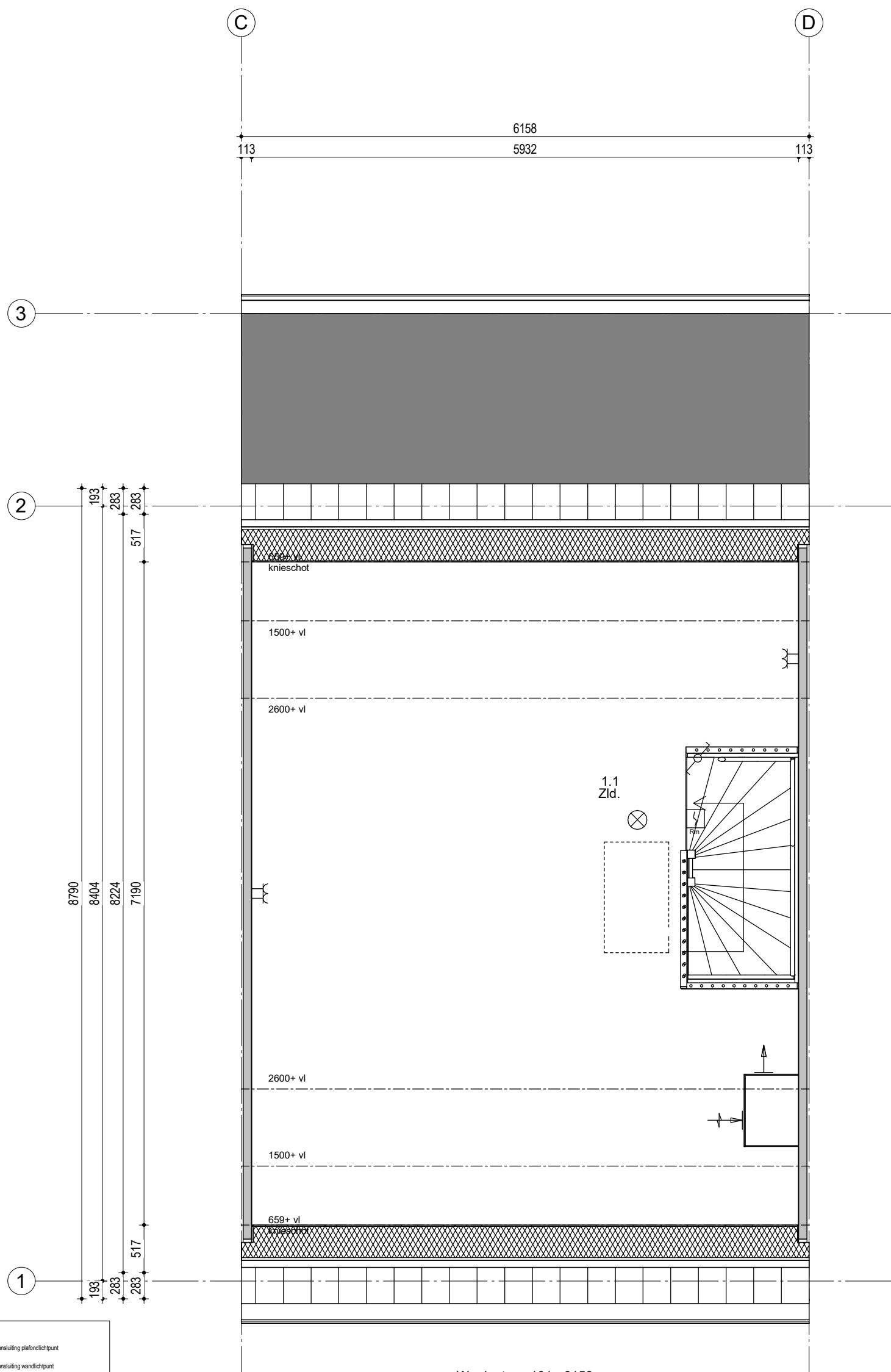
Woningblok: 10

Swifterbant 128 woningen
Beganeground nr. 209

Projectno.: 25600648 Schaal: 1:50

Datum: 15-05-2024



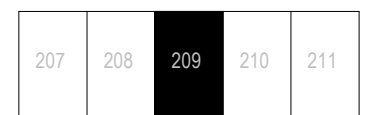


Woningtype 101 - 6158
Bouwnummer 209

Renvooi; installaties

- | | | | |
|--|--|--|--|
| | Enkeelpolige schakelaar | | Aansluiting plafondlichtpunt |
| | Serienschakelaar | | Aansluiting wandlichtpunt |
| | Hotelschakelaar | | Aansluiting buitenlichtpunt (waterdicht) |
| | Enkelvoudige wandcontactdoos | | Leiding lb.v. DATA + COAX / bedraad (DATA = UTP CAT-5) |
| | WM Enkelvoudige wandcontactdoos lb.v. wasmachine | | Aardpunt |
| | DR Enkelvoudige wandcontactdoos lb.v. droger | | Beldrukker 1050+ vloer |
| | Tweevoudige wandcontactdoos | | Schel |
| | Aansluiting PV installatie 1x230V | | Rm Rookmelder (230V) |
| | Keukenapparatuur | | Abzuigpunt lb.v. ventilatie |
| | Koken 2x230V | | Abzuigpunt lb.v. ventilatie |
| | Elektrische radiator | | Wasmachinedraan |
| | Thermostaat | | KW Afgedopte koudevoering |
| | Schakelaar mechanische ventilatie | | WW Afgedopte warmtevoering |
| | | | VWA Vulwater afvoer |
| | | | Viervoudige wandcontactdoos (opbouw) |
| | | | HWA Hemelwater afvoer |

Hoogte WCD en schakelmateriaal:
 - WCD in vertielfruites 300+ vloer
 - Schakelaars 1050+ vloer
 - WCD i.c.m. schakelaar 1050+ vloer



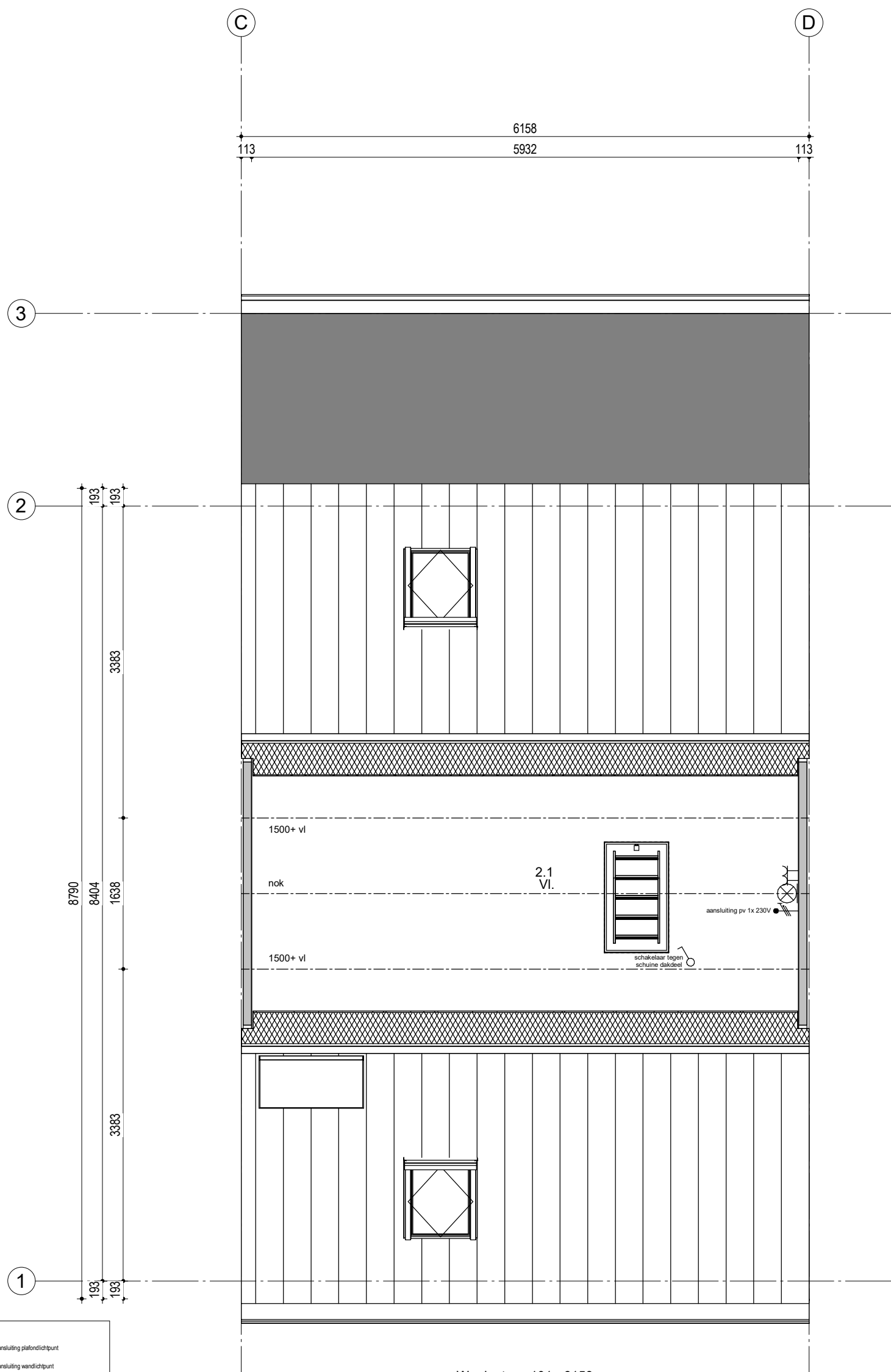
Woningblok: 10

Swifterbant 128 woningen
1e Verdieping nr. 209

Projectno.:25600648 Schaal:1:50

Datum: 15-05-2024





Woningtype 101 - 6158
Bouwnummer 209

Renvooi; installaties

- | | | | |
|--|--|--|---|
| | Enkeelpolige schakelaar | | Aansluiting plafondlichtpunt |
| | Serieschakelaar | | Aansluiting wandlichtpunt |
| | Hotelschakelaar | | Aansluiting buitenlichtpunt (waterdicht) |
| | Enkeelvoude wandcontactdoos | | Leiding t.b.v. DATA + COAX / bedraad (DATA = UTP CAT-5) |
| | WM Enkeelvoude wandcontactdoos t.b.v. wasmachine | | Aardpunt |
| | DR Enkeelvoude wandcontactdoos t.b.v. droger | | Beldrukker 1050+ vloer |
| | Tweevoude wandcontactdoos | | Schel |
| | Aansluiting PV installatie 1x230V | | Rm Rookmelder (230V) |
| | Keukenapparatuur | | Afzuigpunt t.b.v. ventilatie |
| | Koken 2x230V | | Atzuigpunt t.b.v. ventilatie |
| | Elektrische radiator | | Inblaasventiel t.b.v. ventilatie |
| | Thermostaat | | Wasmachinedraan |
| | Schakelaar mechanische ventilatie | | KW Afgedopte koudevoering |
| | | | WW Afgedopte warmtevoering |
| | | | VWA Vulwater afvoer |
| | | | Viervoudig wandcontactdoos (opbouw) |
| | | | HWA Hemelwater afvoer |

Hoogte WCD en schakelmateriaal:
 - WCD in verblfruimtes 300+ vloer
 - Schakelaars 1050+ vloer
 - WCD i.c.m. schakelaar 1050+ vloer



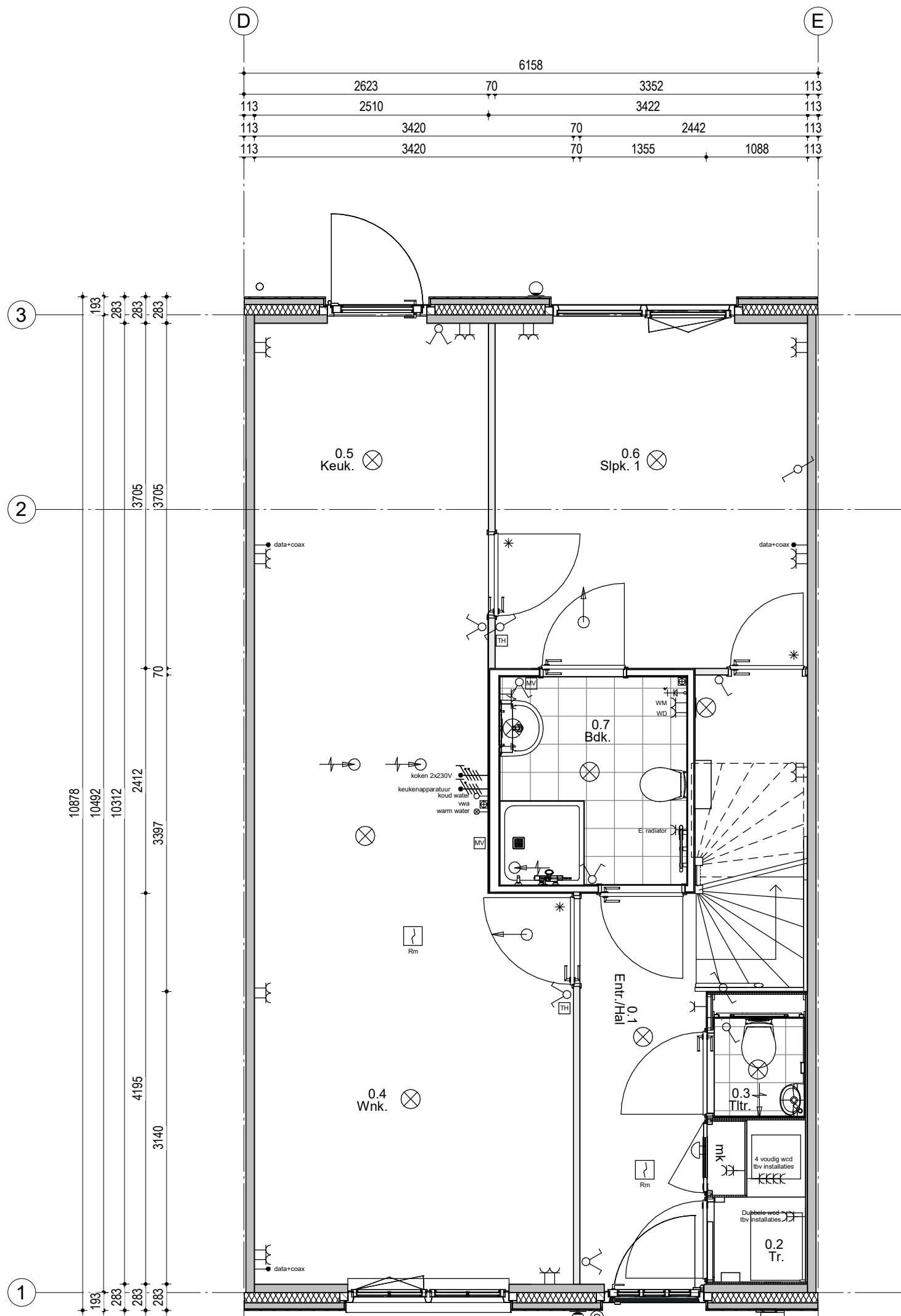
Woningblok: 10

Swifterbant 128 woningen
2e Verdieping nr. 209

Projectno.:25600648 Schaal:1:50

Datum: 15-05-2024



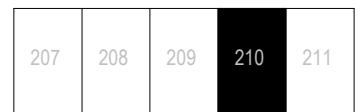


Woningtype 101 - 6158
Bouwnummer 210

Renvooi; installaties

- | | | | |
|--|--|--|---|
| | Enkeelpolige schakelaar | | Aansluiting plafondlichtpunt |
| | Serienschakelaar | | Aansluiting wandlichtpunt |
| | Hotelschakelaar | | Aansluiting buitenlichtpunt (waterdicht) |
| | Enkelvoudige wandcontactdoos | | Leiding t.b.v. DATA + COAX / bedraad (DATA = UTP CAT-5) |
| | Enkelvoudige wandcontactdoos t.b.v. wasmachine | | Aardpunt |
| | Enkelvoudige wandcontactdoos t.b.v. droger | | Beldrukker 1050+ vloer |
| | Tweevoudige wandcontactdoos | | Schel |
| | Aansluiting PV installatie 1x230V | | Rookmelder (230V) |
| | Keukenapparatuur | | Afzuigpunt t.b.v. ventilatie |
| | Koken 2x230V | | Afzuigpunt t.b.v. ventilatie |
| | Elektrische radiator | | Inblaasventiel t.b.v. ventilatie |
| | Thermostaat | | Wasmachinekraan |
| | Schakelaar mechanische ventilatie | | KW Afgedopte koudwaterleiding |
| | | | WW Afgedopte warmwaterleiding |
| | | | VVA Vulwater afvoer |
| | | | Vierzijdig wandcontactdoor (opbouw) |
| | | | HWA Hemelwater afvoer |

Hoogte WCD en schakelmateriaal:
 - WCD in verblifruimtes 300+ vloer
 - Schakelaars 1050+ vloer
 - WCD i.c.m. schakelaar 1050+ vloer



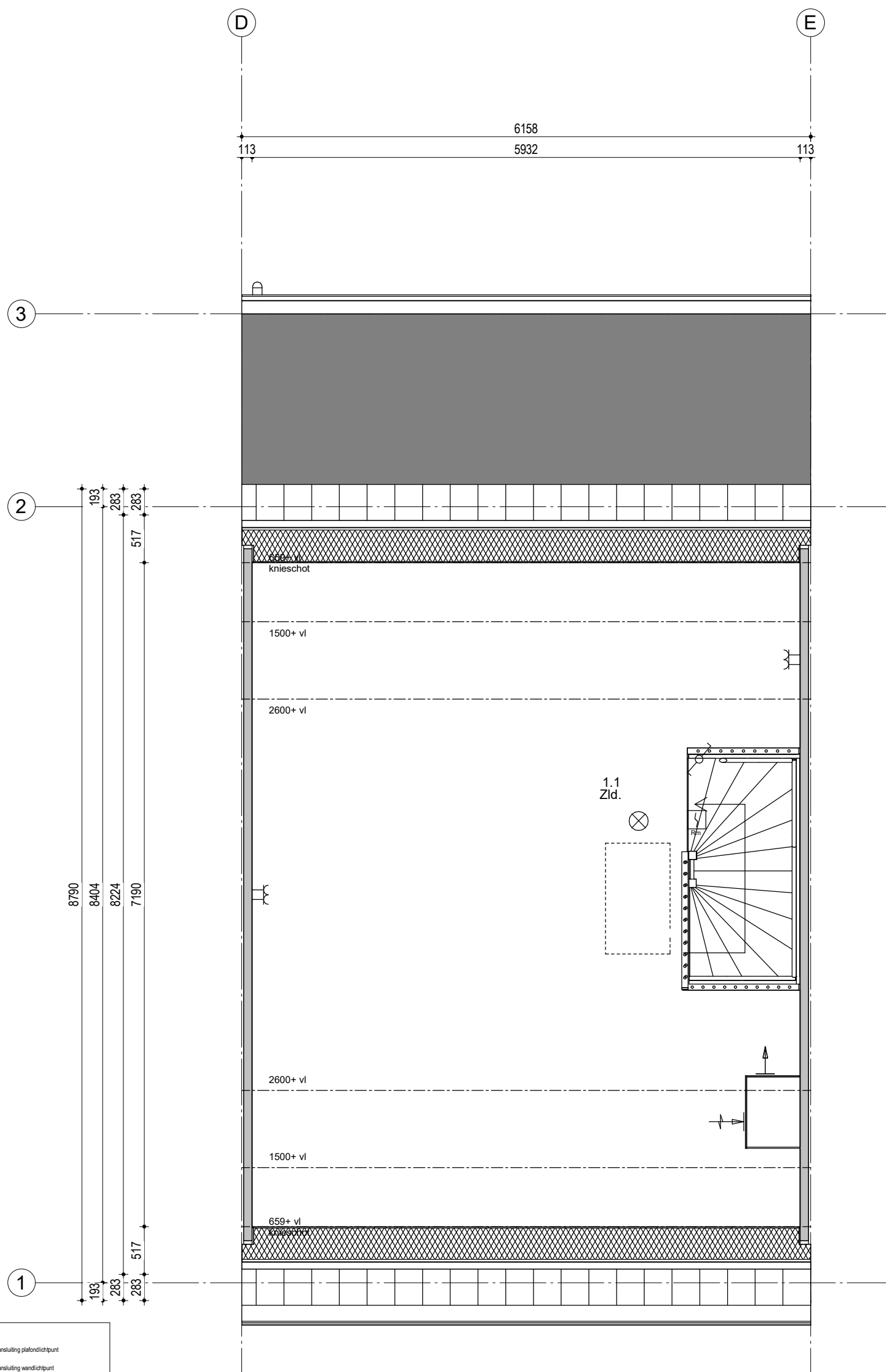
Woningblok: 10

Swifterbant 128 woningen
Beganeground nr. 210

Projectno.: 25600648 Schaal: 1:50

Datum: 15-05-2024





Woningtype 101 - 6158
Bouwnummer 210

Renvooi; installaties

- | | | | |
|--|---|--|---|
| | Enkeelpolige schakelaar | | Aansluiting plafondlichtpunt |
| | Serienschakelaar | | Aansluiting wandlichtpunt |
| | Hotelschakelaar | | Aansluiting buitenlichtpunt (waterdicht) |
| | Enkelvoudige wandcontactdoos | | Leiding t.b.v. DATA - COAX / bedraad (DATA = UTP CAT-5) |
| | WM Enkelvoudige wandcontactdoos t.b.v. wasmachine | | Aardpunt |
| | DR Enkelvoudige wandcontactdoos t.b.v. droger | | Beldrukker 1050+ vloer |
| | Tweevoudige wandcontactdoos | | Schel |
| | Aansluiting PV installatie 1x230V | | Rm Rookmelder (230V) |
| | Keukenapparatuur | | Abzuigpunt t.b.v. ventilatie |
| | Koken 2x230V | | Abzuigpunt t.b.v. ventilatie |
| | Elektrische radiator | | Inblaasventiel t.b.v. ventilatie |
| | Thermostaat | | Wasmachinedraan |
| | Schakelaar mechanische ventilatie | | KW Afgedopte koudevoering |
| | | | WW Afgedopte warmtevoering |
| | | | VWA Vulwater afvoer |
| | | | Viervoudige wandcontactdoos (opbouw) |
| | | | HWA Hetevoering afvoer |

Hoogte WCD en schakelmateriaal:
 - WCD in vertielfruites 300+ vloer
 - Schakelaars 1050+ vloer
 - WCD i.c.m. schakelaar 1050+ vloer



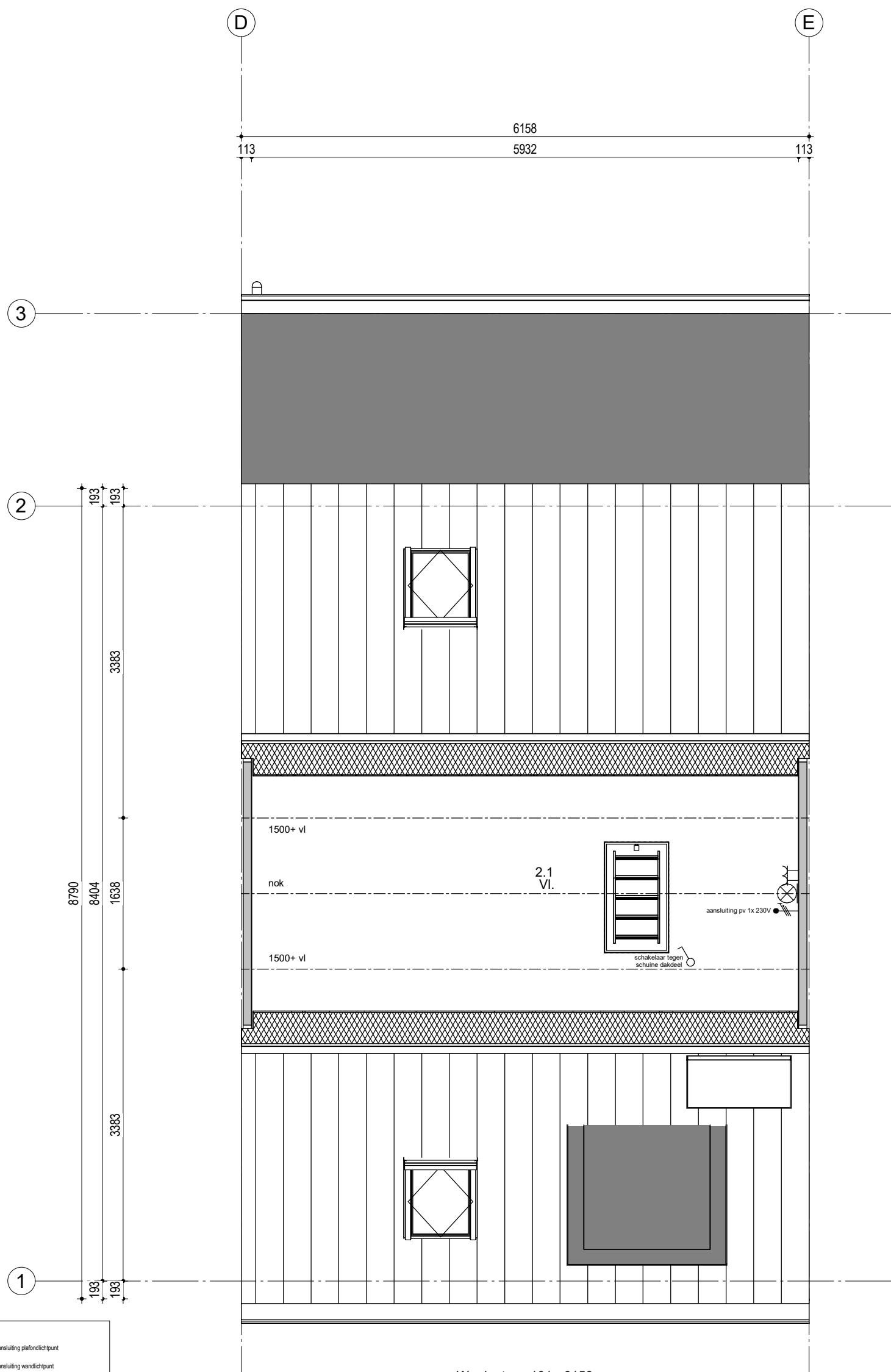
Woningblok: 10

Swifterbant 128 woningen
1e Verdieping nr. 210

Projectno.:25600648 Schaal:1:50

Datum: 15-05-2024



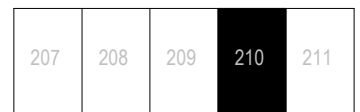


Woningtype 101 - 6158
Bouwnummer 210

Renvooi; installaties

- | | | | |
|--|---|--|---|
| | Enkeelpolige schakelaar | | Aansluiting plafondlichtpunt |
| | Serieschakelaar | | Aansluiting wandlichtpunt |
| | Hotelschakelaar | | Aansluiting buitenlichtpunt (waterdicht) |
| | Enkelvoudige wandcontactdoos | | Leiding t.b.v. DATA + COAX / bedraad (DATA = UTP CAT-5) |
| | WM Enkelvoudige wandcontactdoos t.b.v. wasmachine | | Aardpunt |
| | DR Enkelvoudige wandcontactdoos t.b.v. droger | | Beldrukker 1050+ vloer |
| | Tweevoudige wandcontactdoos | | Schel |
| | Aansluiting PV installatie 1x230V | | Rm Rookmelder (230V) |
| | Keukenapparatuur | | Abzuigpunt t.b.v. ventilatie |
| | Koken 2x230V | | Abzuigpunt t.b.v. ventilatie |
| | Elektrische radiator | | Inblaasventiel t.b.v. ventilatie |
| | Thermostaat | | Wasmachinekraan |
| | Schakelaar mechanische ventilatie | | KW Afgedopte koudevoering |
| | | | WW Afgedopte warmtevoering |
| | | | VWA Vulwater afvoer |
| | | | Viervoudig wandcontactdoos (opbouw) |
| | | | HWA Hemelwater afvoer |

Hoogte WCD en schakelmateriaal:
- WCD in verblifruimtes 300+ vloer
- Schakelaars 1050+ vloer
- WCD i.c.m. schakelaar 1050+ vloer



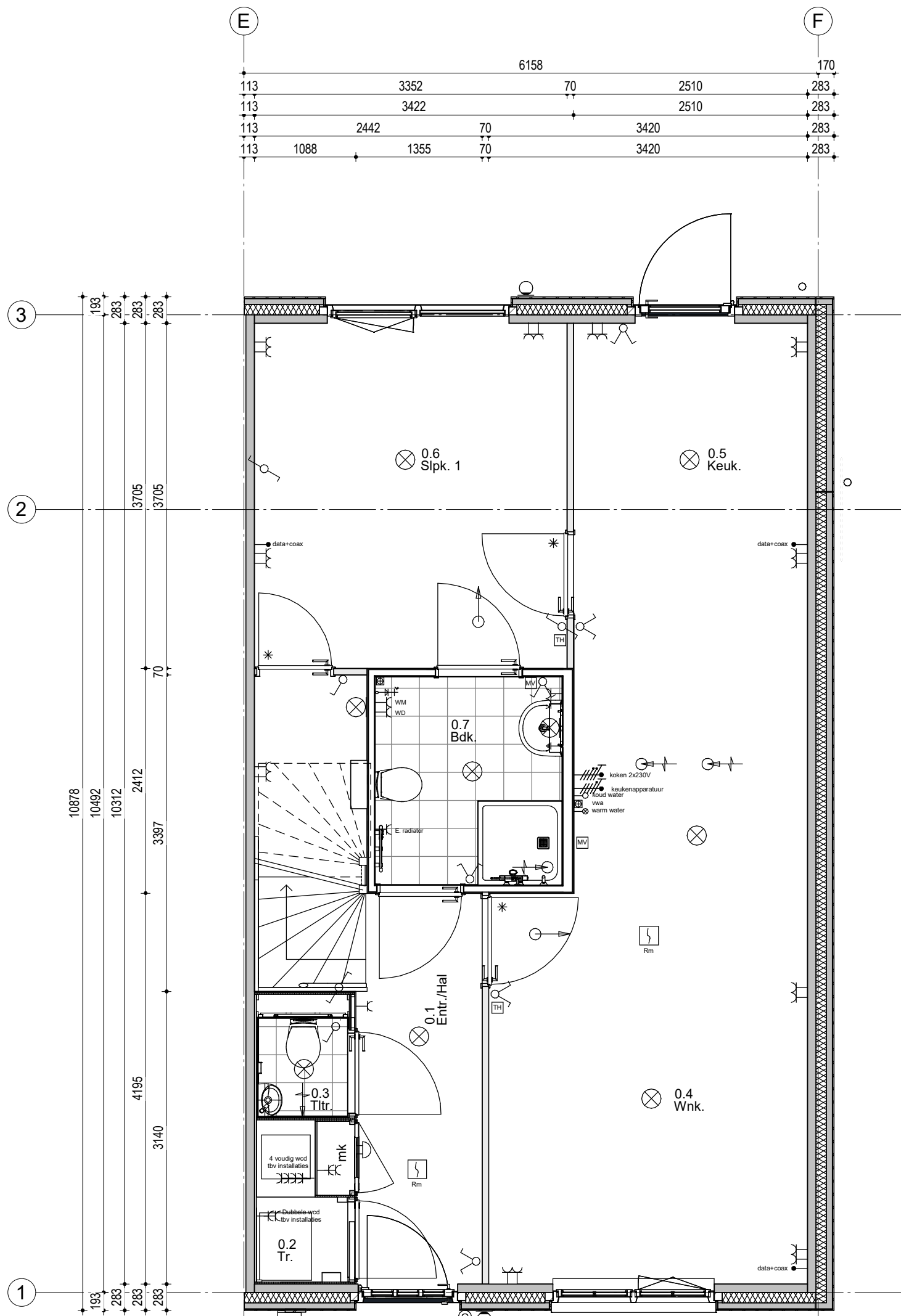
Woningblok: 10

Swifterbant 128 woningen
2e Verdieping nr. 210

Projectno.:25600648 Schaal:1:50

Datum: 15-05-2024





Woningtype 101 - 6158
Bouwnummer 211

Renvooi; installaties

- | | | | |
|--|--|--|---|
| | Enkelpolige schakelaar | | Aansluiting plafondlichtpunt |
| | Serienschakelaar | | Aansluiting wandlichtpunt |
| | Hotelschakelaar | | Aansluiting buitenlichtpunt (waterdicht) |
| | Enkelvoudige wandcontactdoos | | Leiding t.b.v. DATA + COAX / bedraad (DATA = UTP CAT-5) |
| | Enkelvoudige wandcontactdoos t.b.v. wasmachine | | Aardpunt |
| | Enkelvoudige wandcontactdoos t.b.v. droger | | Beldrukker 1050+ vloer |
| | Tweevoudige wandcontactdoos | | Schel |
| | Aansluiting PV installatie 1x230V | | Rm Rookmelder (230V) |
| | Keukenapparatuur | | Abzuigpunt t.b.v. ventilatie |
| | Koken 2x230V | | Abzuigpunt t.b.v. ventilatie |
| | Elektrische radiator | | Inblaasventiel t.b.v. ventilatie |
| | Thermostaat | | Wasmachinekraan |
| | Schakelaar mechanische ventilatie | | KW Afgedopte koudevoering |
| | | | WW Afgedopte warmtevoering |
| | | | VWA Vulwater afvoer |
| | | | Vervoudig wandcontactdoor (opbouw) |
| | | | HWA Hemelwater afvoer |

Hoogte WCD en schakelmateriaal:
 - WCD in verblifruimtes 300+ vloer
 - Schakelaars 1050+ vloer
 - WCD i.c.m. schakelaar 1050+ vloer

207	208	209	210	211
-----	-----	-----	-----	-----

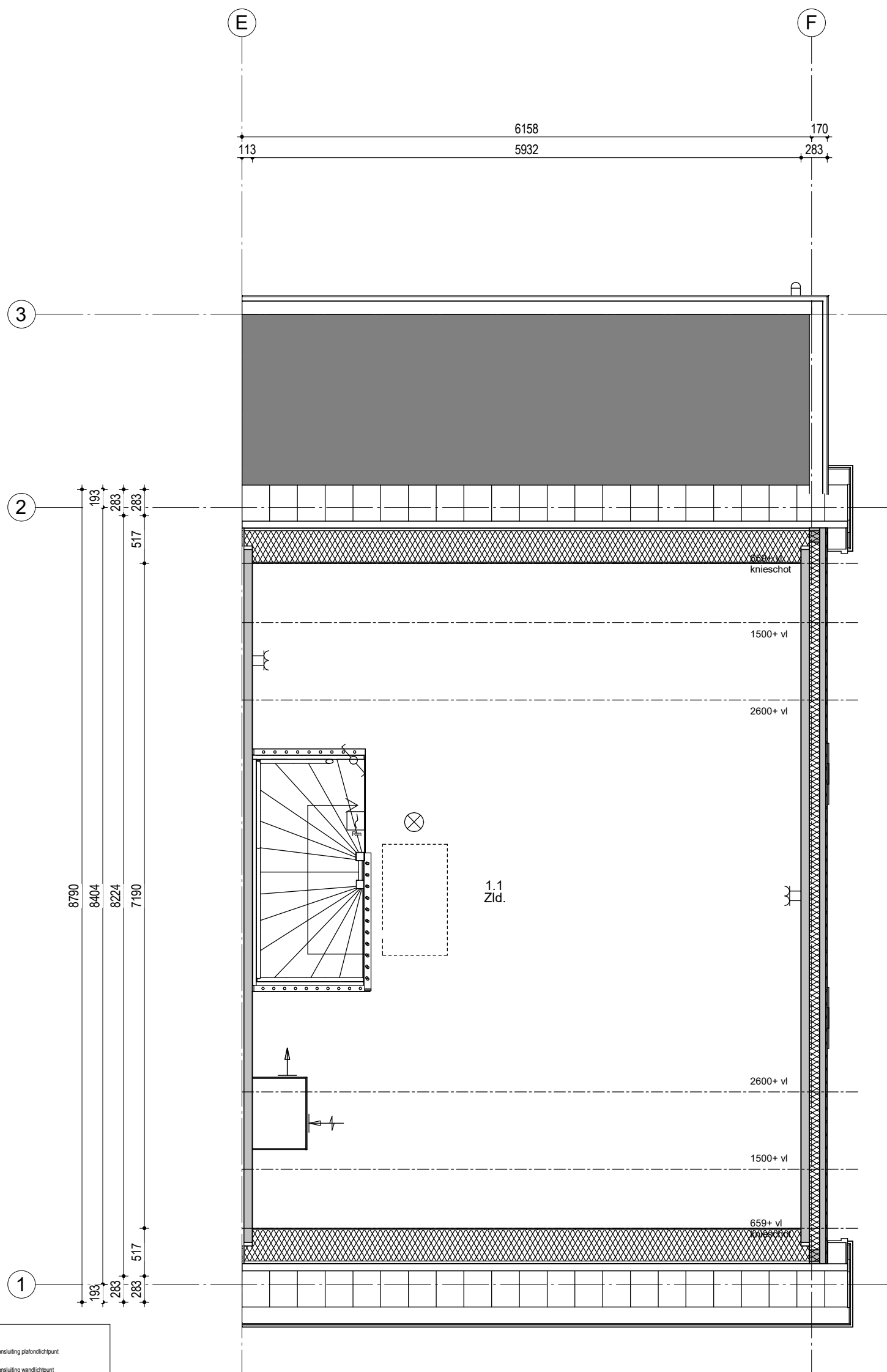
Woningblok: 10

Swifterbant 128 woningen
Beganeground nr. 211

Projectno.:25600648 Schaal:1:50

Datum: 15-05-2024





Woningtype 101 - 6158
Bouwnummer 211

Renvooi; installaties

- | | | | |
|--|---|--|---|
| | Enkeelpolige schakelaar | | Aansluiting plafondlichtpunt |
| | Serienschakelaar | | Aansluiting wandlichtpunt |
| | Hotelschakelaar | | Aansluiting buitenlichtpunt (waterdicht) |
| | Enkelvoudige wandcontactdoos | | Leiding t.b.v. DATA + COAX / bedraad (DATA = UTP CAT-5) |
| | WM Enkelvoudige wandcontactdoos t.b.v. wasmachine | | Aardpunt |
| | DR Enkelvoudige wandcontactdoos t.b.v. droger | | Beldrukker 1050+ vloer |
| | Tweevoudige wandcontactdoos | | Schel |
| | Aansluiting PV installatie 1x230V | | Rm Rookmelder (230V) |
| | Keukenapparatuur | | Abzuigpunt t.b.v. ventilatie |
| | Koken 2x230V | | Abzuigpunt t.b.v. ventilatie |
| | Elektrische radiator | | Inblaasventiel t.b.v. ventilatie |
| | Thermostaat | | Wasmachinedraan |
| | Schakelaar mechanische ventilatie | | KW Afgedopte koudevoering |
| | | | WW Afgedopte warmtevoering |
| | | | VVA Vulwater afvoer |
| | | | Viervoudig wandcontactdoos (opbouw) |
| | | | HWA Hemelwater afvoer |

Hoogte WCD en schakelmateriaal:
 - WCD in vertielfruites 300+ vloer
 - Schakelaars 1050+ vloer
 - WCD i.c.m. schakelaar 1050+ vloer



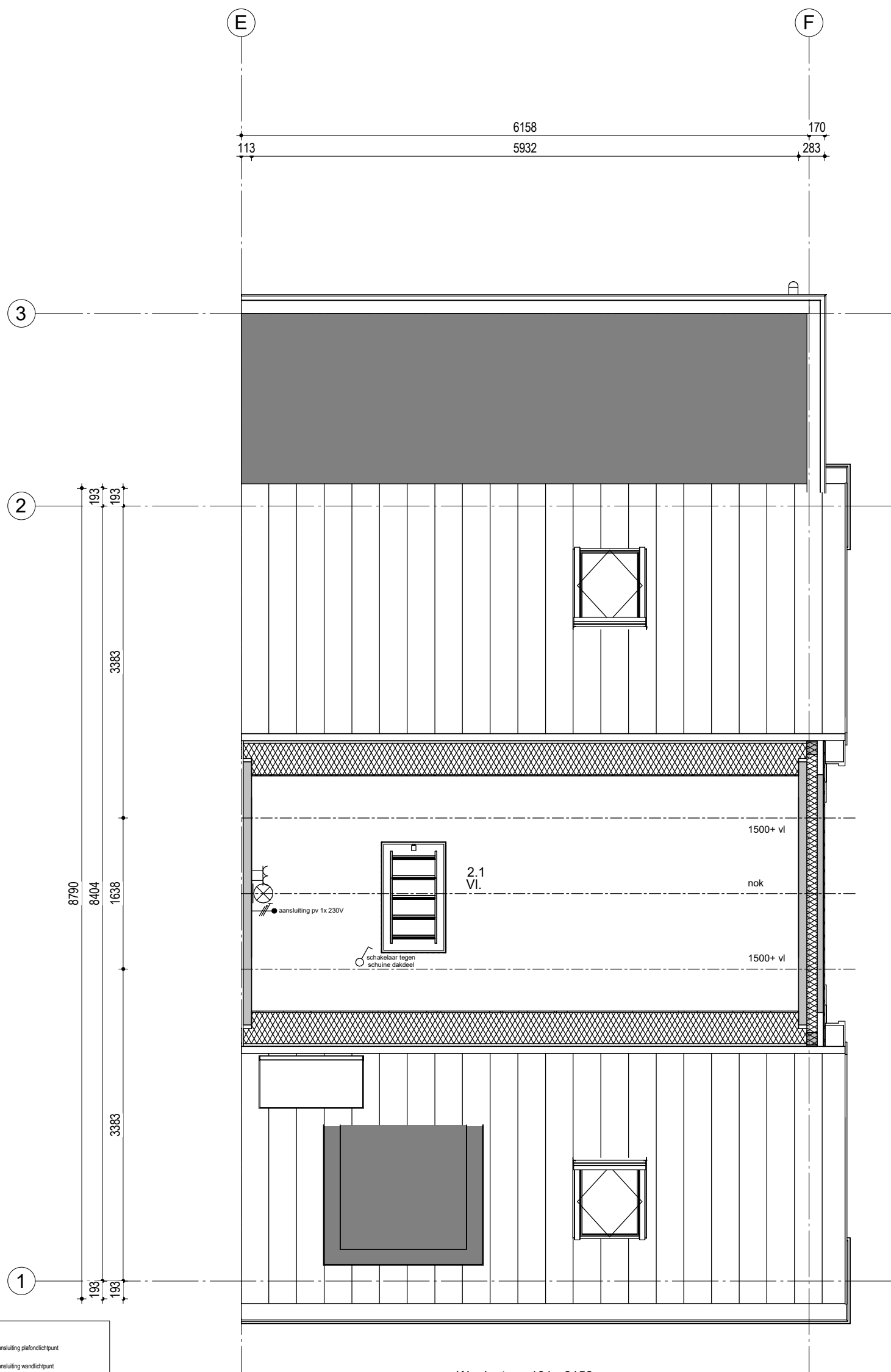
Woningblok: 10

Swifterbant 128 woningen
1e Verdieping nr. 211

Projectno.: 25600648 Schaal: 1:50

Datum: 15-05-2024





Woningtype 101 - 6158
Bouwnummer 211

Renvooi; installaties

- | | | | |
|--|--|--|---|
| | Enkeelpolige schakelaar | | Aansluiting plafondlichtpunt |
| | Serieschakelaar | | Aansluiting wandlichtpunt |
| | Hotelschakelaar | | Aansluiting buitenlichtpunt (waterdicht) |
| | Enkelvoudige wandcontactdoos | | Leiding t.b.v. DATA + COAX / bedraad (DATA = UTP CAT-5) |
| | Enkelvoudige wandcontactdoos t.b.v. wasmachine | | Aardpunt |
| | Enkelvoudige wandcontactdoos t.b.v. droger | | Beldrukker 1050+ vloer |
| | Tweevoudige wandcontactdoos | | Schel |
| | Aansluiting PV installatie 1x230V | | Rookmelder (230V) |
| | Keukenapparatuur | | afzuigpunt t.b.v. ventilatie |
| | Koken 2x230V | | afzuigpunt t.b.v. ventilatie |
| | Elektrische radiator | | inblaasventiel t.b.v. ventilatie |
| | Thermostaat | | Wasmachinekraan |
| | Schakelaar mechanische ventilatie | | afgedopte koudwaterleiding |
| | | | afgedopte warmwaterleiding |
| | | | Vulwater afvoer |
| | | | Vierzijdig wandcontactdoor (opbouw) |
| | | | HWA Hemelwater afvoer |

Hoogte WCD en schakelmateriaal:
 - WCD in verti/juimtes 300+ vloer
 - Schakelaars 1050+ vloer
 - WCD i.c.m. schakelaar 1050+ vloer



Woningblok: 10

Swifterbant 128 woningen
2e Verdieping nr. 211

Projectno.:25600648 Schaal:1:50

Datum: 15-05-2024





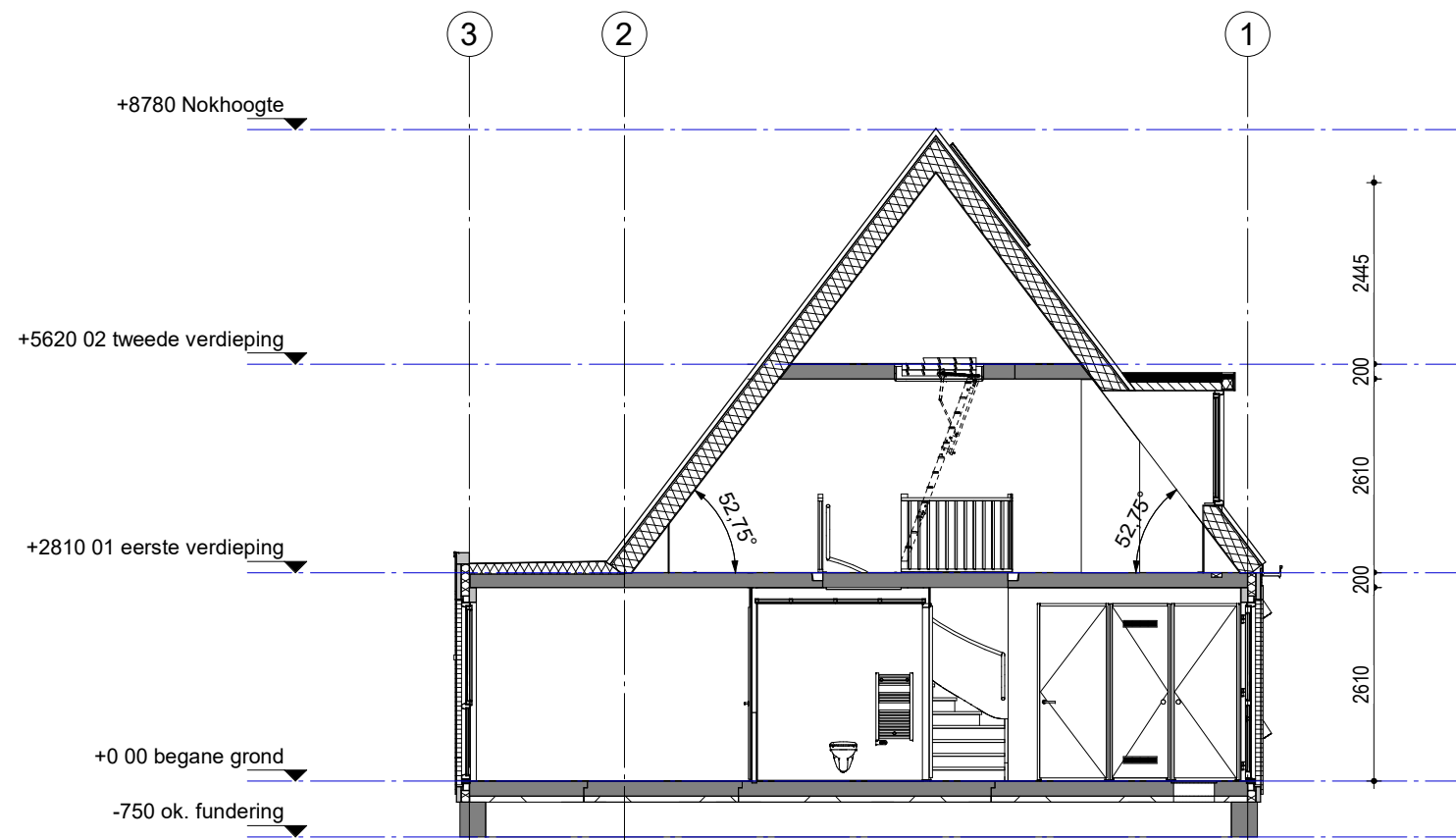
Woningtype 101 - 6158
Bouwnummer 207
voorgevel



Woningtype 101 - 6158
Bouwnummer 207
linkergevel



Woningtype 101 - 6158
Bouwnummer 207
achtergevel



207	208	209	210	211
-----	-----	-----	-----	-----

Woningblok: 10

Swifterbant 128 woningen
Gevels en doorsnede nr. 207

Projectno.: 25600648 Schaal: 1:100 Datum: 15-05-2024

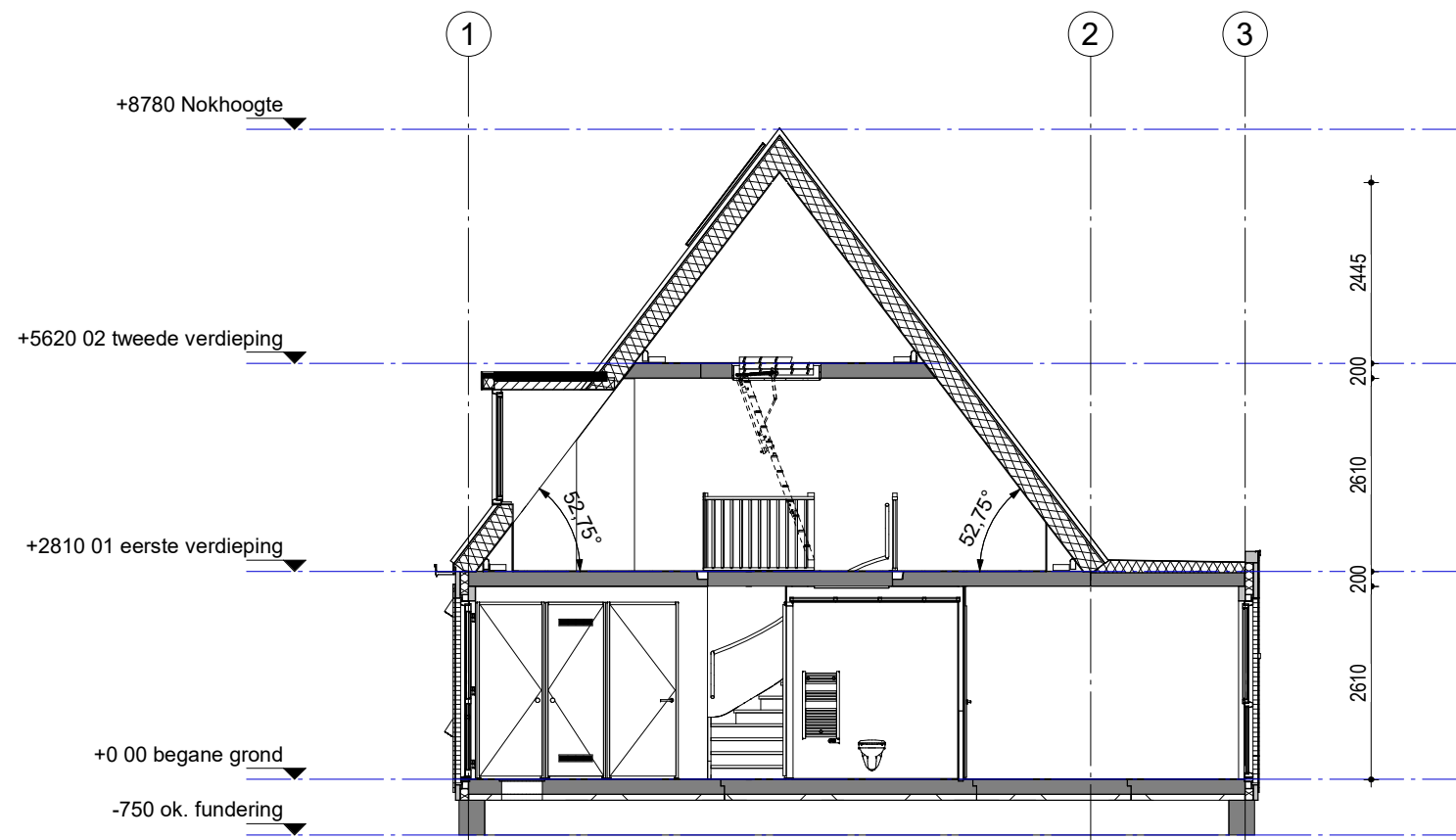




Woningtype 101 - 6158
Bouwnummer 208
voorgevel



Woningtype 101 - 6158
Bouwnummer 208
achtergevel



207	208	209	210	211
-----	-----	-----	-----	-----

Woningblok: 10

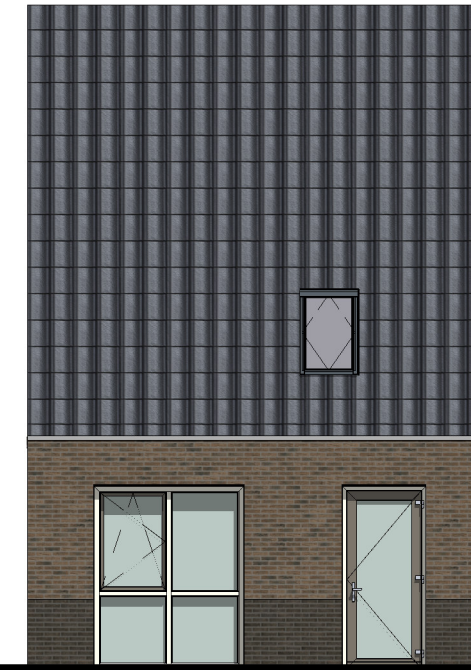
Swifterbant 128 woningen
Gevels en doorsnede nr. 208

Projectno.: 25600648 Schaal: 1:100 Datum: 15-05-2024

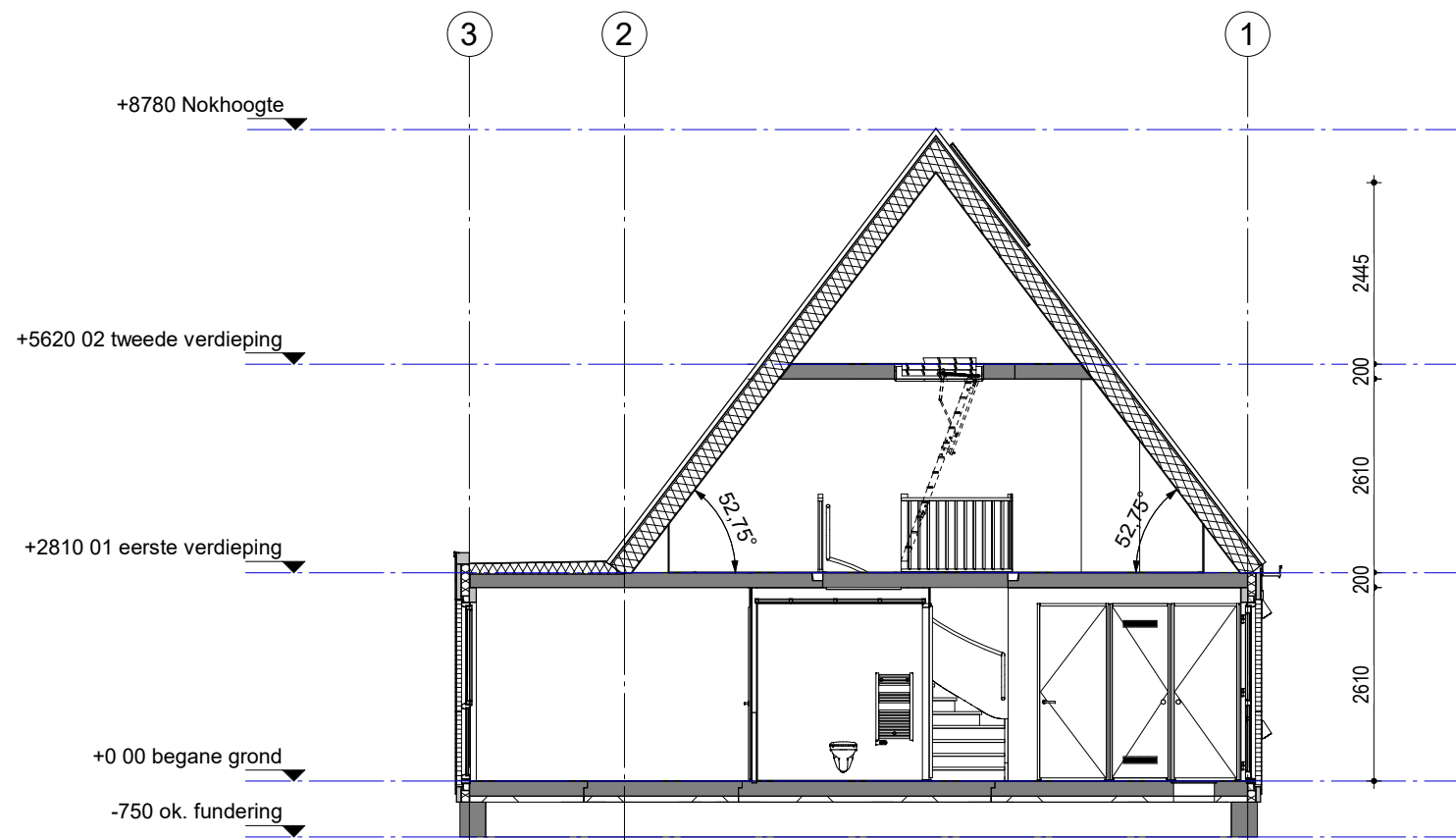




Woningtype 101 - 6158
Bouwnummer 209
voorgevel



Woningtype 101 - 6158
Bouwnummer 209
achtergevel



207	208	209	210	211
-----	-----	-----	-----	-----

Woningblok: 10

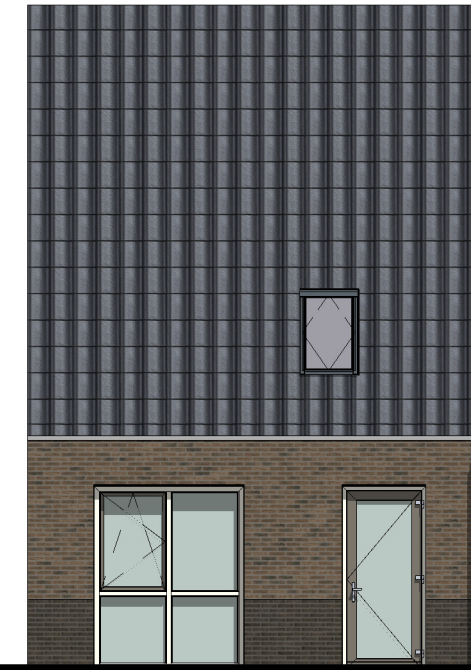
Swifterbant 128 woningen
Gevels en doorsnede nr. 209

Projectno.:25600648 Schaal: 1:100 Datum: 15-05-2024

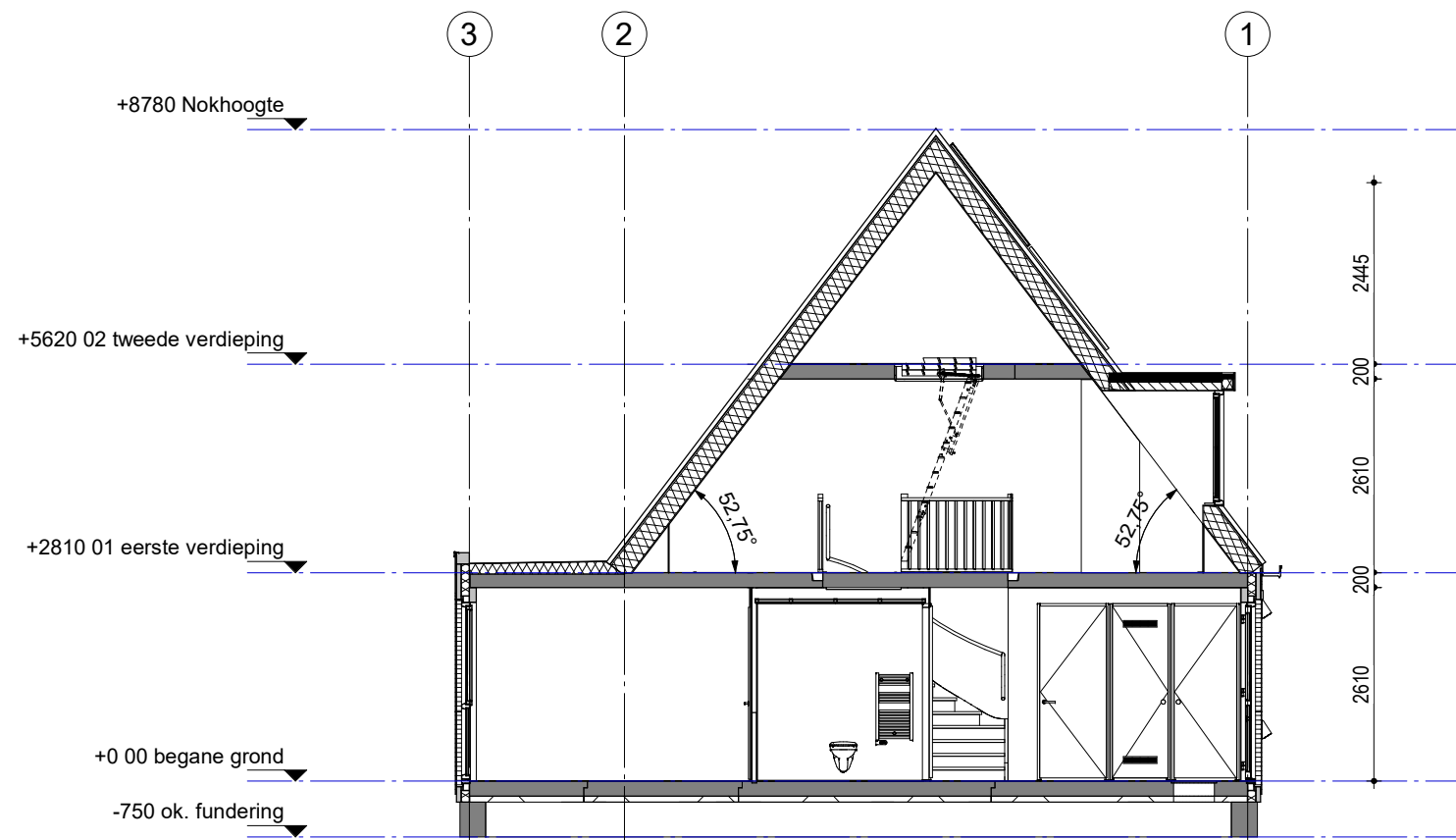




Woningtype 101 - 6158
Bouwnummer 210
voorgevel



Woningtype 101 - 6158
Bouwnummer 210
achtergevel



207	208	209	210	211
-----	-----	-----	-----	-----

Woningblok: 10

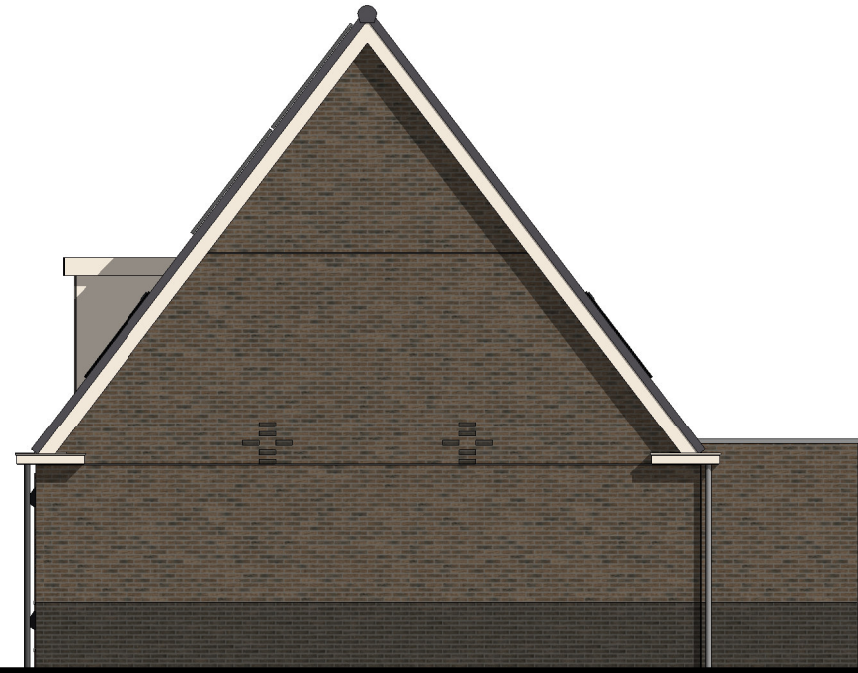
Swifterbant 128 woningen
Gevels en doorsnede nr. 210

Projectno.: 25600648 Schaal: 1:100 Datum: 15-05-2024





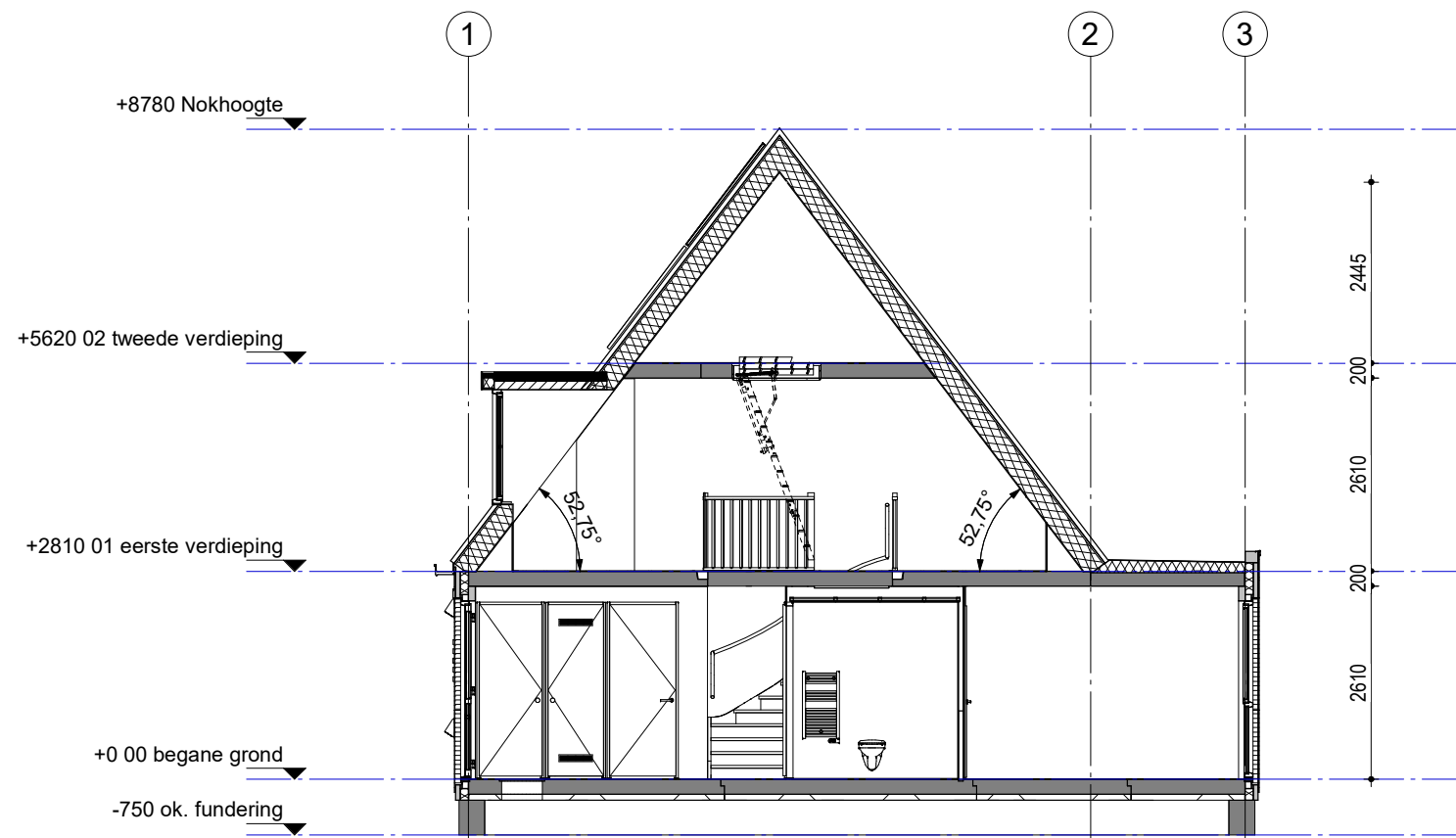
Woningtype 101 - 6158
Bouwnummer 211
voorgevel



Woningtype 101 - 6158
Bouwnummer 211
rechtergevel



Woningtype 101 - 6158
Bouwnummer 211
achtergevel



207	208	209	210	211
-----	-----	-----	-----	-----

Woningblok: 10

Swifterbant 128 woningen
Gevels en doorsnede nr. 211

Projectno.: 25600648 Schaal: 1:100 Datum: 15-05-2024





voorgevel



linkergevel




achtergevel



rechtergevel

● OPDRACHTGEVER BPD Ontwikkeling B.V.	
● BIM Engineering Fijn Wonen B.V.	
● ARCHITECT Venster Architecten	
● PROJECT Swifterbant 128 woningen	25600648
● ONDERDEEL Gevels Blok 10	
● VERSIE Fijn Wonen 3.0	



DATUM	15-05-2024	SCHAAL	1:100
GETEKEND	TvS		
GEZIEN	SZ		
GECONTR.	JS		
GEWIJZIGD			
A			
B			
C			
D			
E			
F			
TEK.NR.	VH/VK-GVL-00		