



### Voorgevel

Bouwnummer 102 en 117 voorzien van twee stuks nestkast t.b.v. gierzwaluw



### Rechter zijgevel

Dakvlak voorzien van vogel vriendelijke vogelschroef



### Achtergevel



### Linker zijgevel

Dakvlak voorzien van vogel vriendelijke vogelschroef

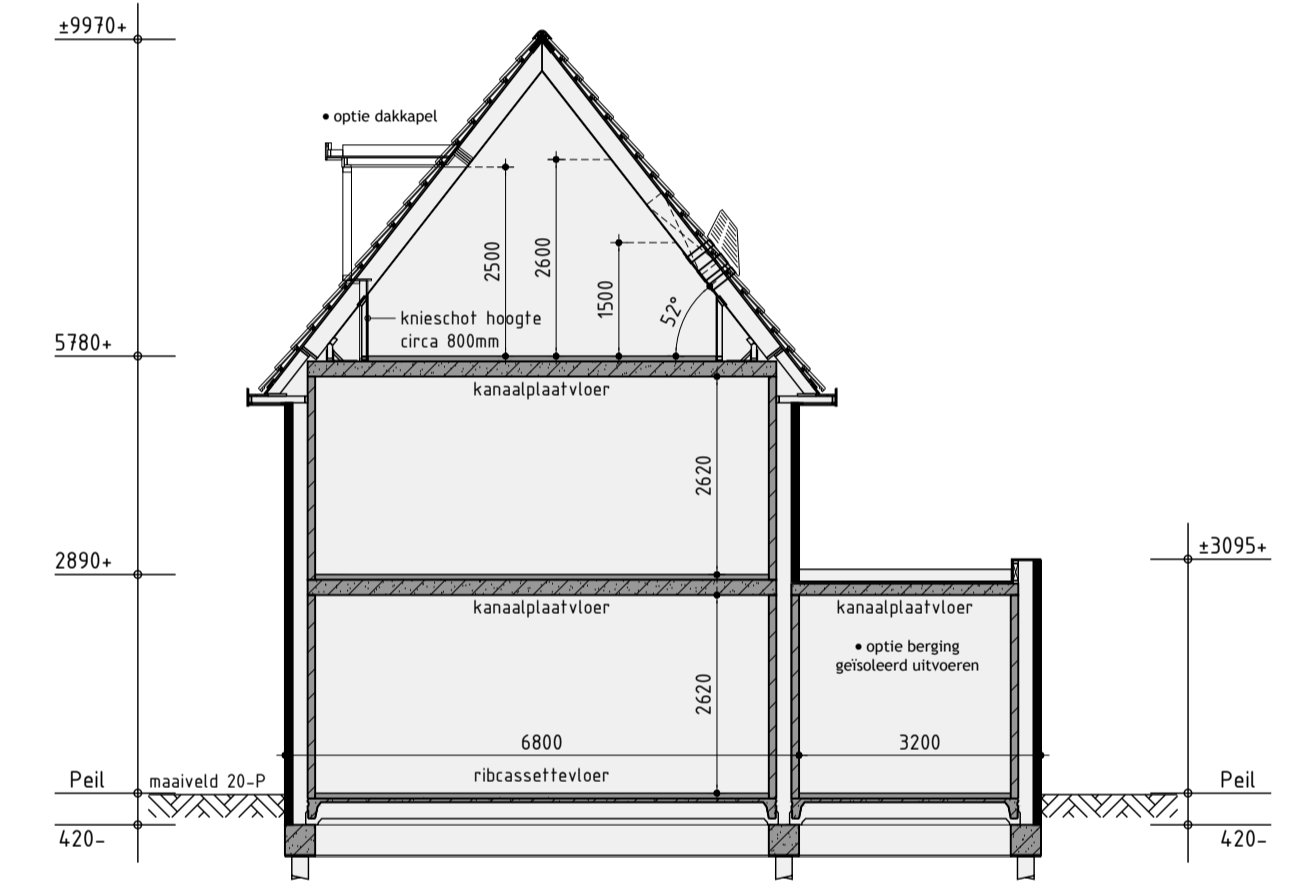
### Kleurenschema

Onderdelen	Materialen	Kleur
Gevels	Baksteen	Licht Bruin genueanceerd
Gevelaccenten	Baksteen om en om verdiept	Licht Bruin genueanceerd
Plint	Baksteen	Zwartbruin
Topgevels	Hout	Beige
Kader t.p.v. entree	Baksteen 20mm uitkragend	Licht Bruin genueanceerd
Dak	Keramische pan	Zwart
Raamdorpels	Keramisch	Zwart
Kozijnen	Hardhout	Gebroken wit
Raamhout	Hardhout	Gebroken wit
Roeden raamkozijnen (op het glas)	Hardhout	Gebroken wit
Roeden deuren (op het glas)	Hardhout	Beige
Deurhout	Hardhout	Beige
Dubbele bergingsdeuren	Hardhout	Beige
Boedelen	Hout	Gebroken wit
Hemelwaterafvoer	PVC	Grijs
Dakrandafwerking platdak	Aluminium trim	Natuurel
Ventilatieoosters	Aluminium	Natuurel
Zijkanten dakkapel	Hout rabat	Gebroken wit

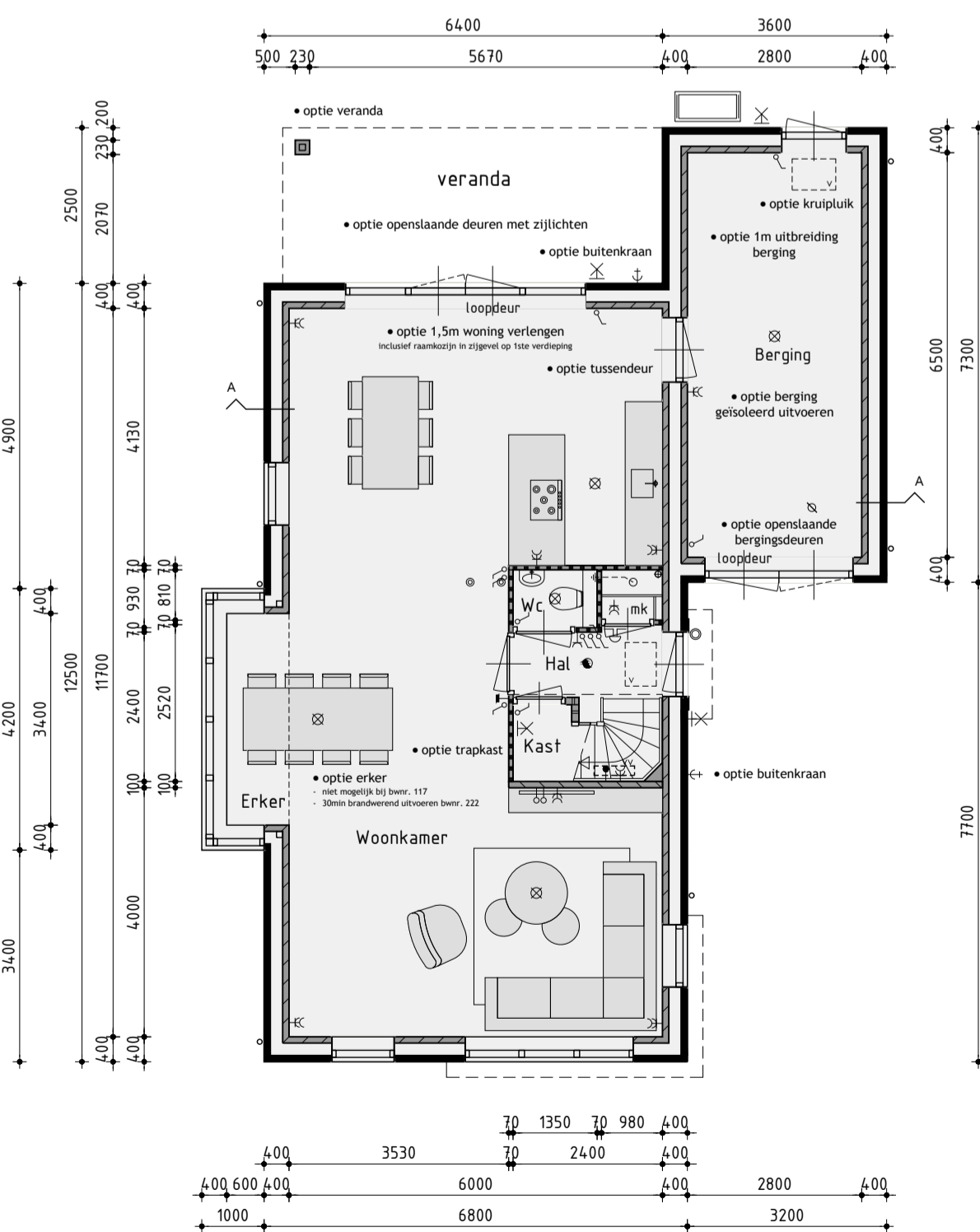
### Renvooi

- baksteen 100mm schoonwerk
- kalkzandsteen 100 / 120 / 150 / 214mm vuilwerk
- kalkzandsteen binnenwanden dragend en/of stabiliserend uitvoeren vlg's tekeningen en berekeningen constructeur
- geïsoleerde achterconstructie voorzien van HSB en gevelbekleding
- kalkzandsteen ankerloze woningscheidende spouwmuur, 120-60-120mm
- lichte scheidingswand 70mm gipsblokken GZL zwaar blok, licht rood
- houtskeletbouw
- buitenkraan
- rookmelder
- opstelplaats voor wasautomaat/wasdroger
- mechanische ventilatie-unit
- ventilatieooster
- ventilatieooster
- wand afzuigventiel mechanische ventilatie
- plafond afzuigventiel mechanische ventilatie
- plafond afzuigventiel pijpventilator
- dakdoorvoer t.b.v. ventilatie

- w/w warmtepomp binnen-unit (plaats en afmeting indicatief)
- w/w warmtepomp buiten-unit (plaats en afmeting indicatief)
- pv verdelunit t.b.v. vloerverwarming
- pv PV-panelen volgens BENG berekening (plaats en afmeting indicatief)
- c voorzien van geëmailleerde beglazing
- m voorzien van matte/ondoorzichtige beglazing
- dhg voorzien van doorvalveilig glas
- x30 kozijn en glas 30 minuten brandwerend uitvoeren
- x30 kozijn voorzien van screens (buiten), kleur: zwart, antraciet of donkerbruin
- x30 Inbouw nestkast t.b.v. vliermuus
- N-G Inbouw nestkast t.b.v. gierzwaluw
- I-S Inbouw insectensteen
- hemelwaterafvoeren boven gronds afvoeren naar overstortput t.p.v. erfgrns

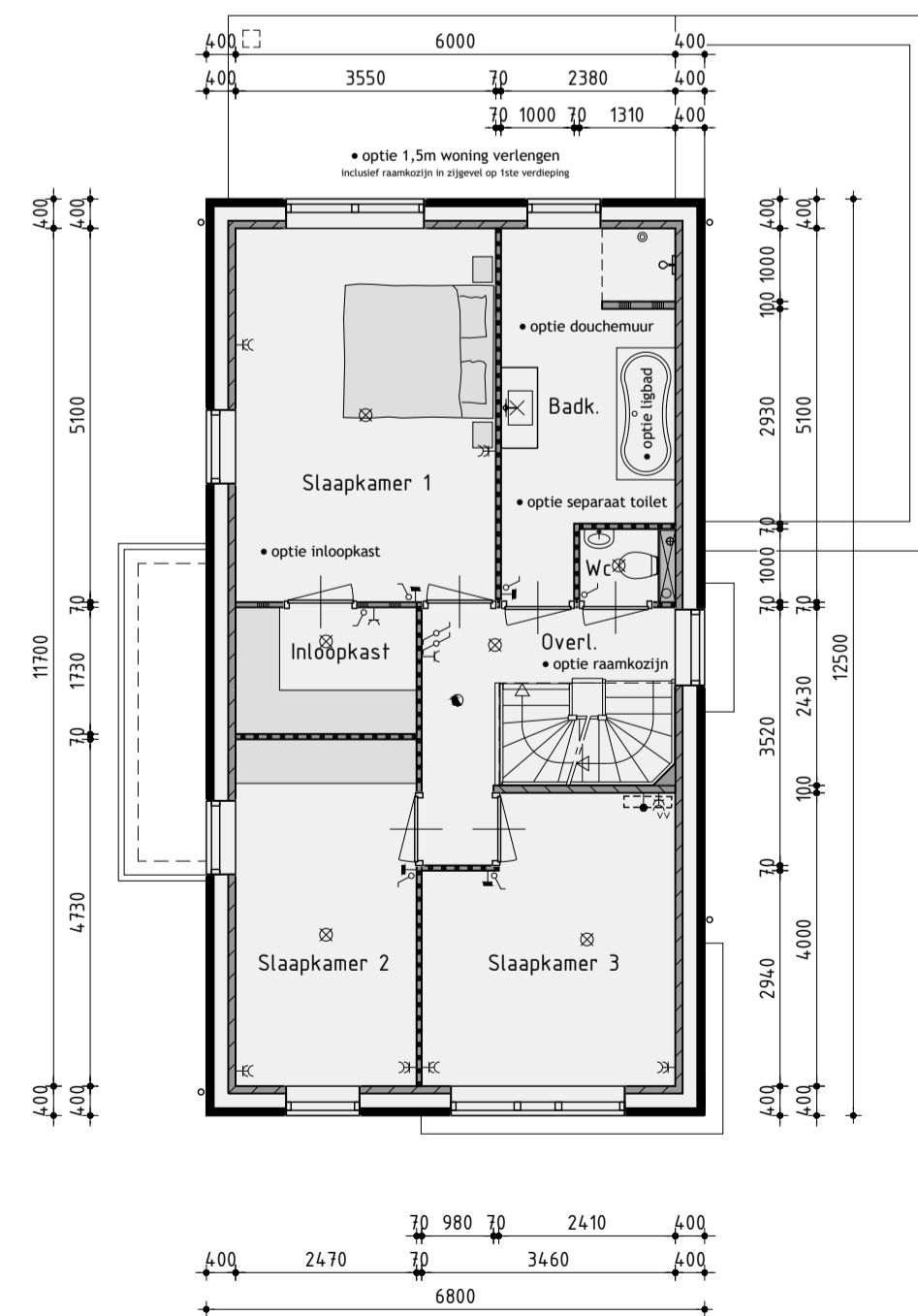


Principe doorsnede A-A



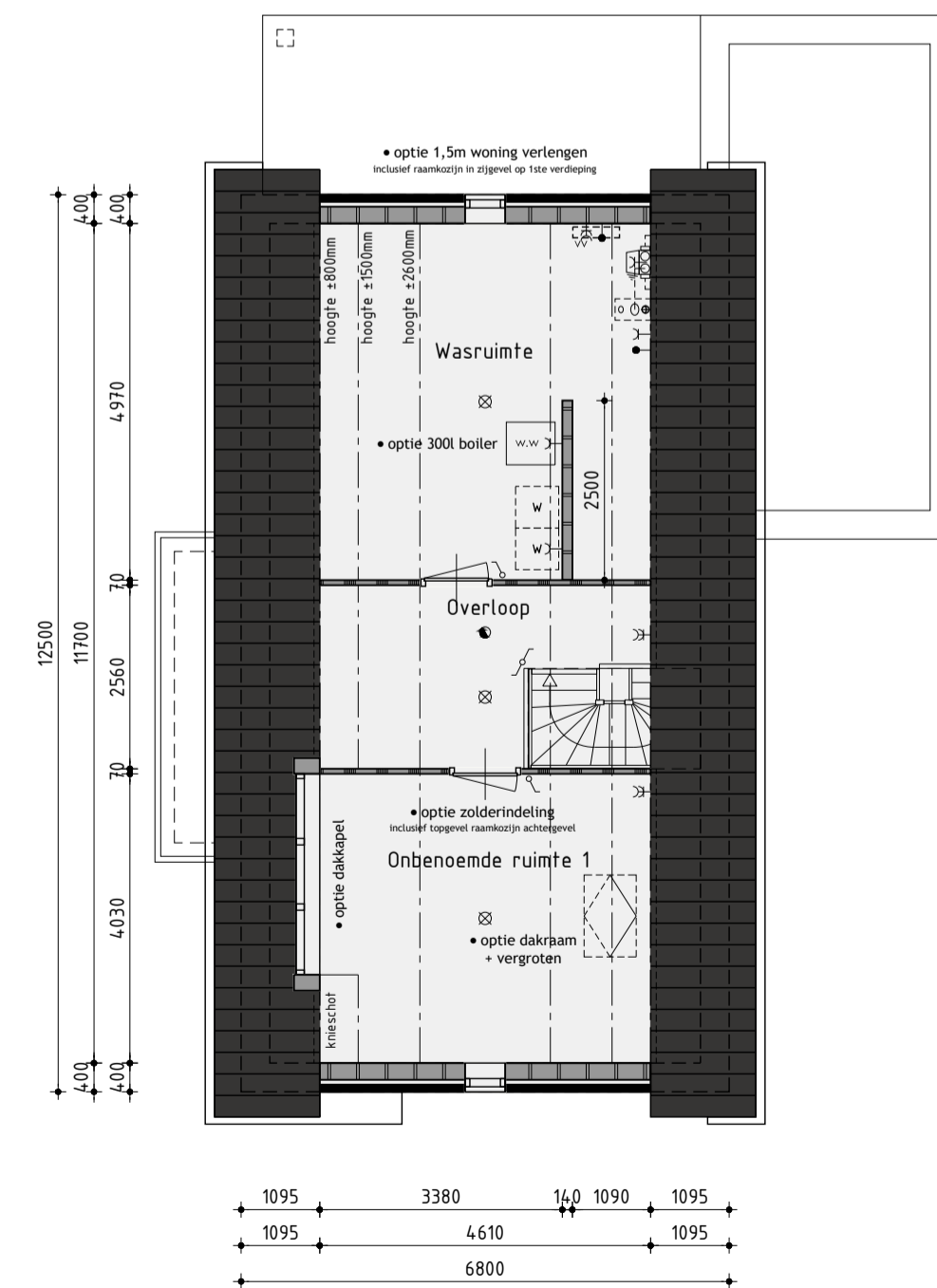
### Begane grond

Begane grondvloer voorzien van vloerverwarming excl. berging



### 1ste Verdieping

1ste Verdieping voorzien van vloerverwarming



### 2de Verdieping

2de Verdieping voorzien van vloerverwarming

### Renvooi elektro

- ⊠ plafondlicht aansluitpunt
- ⊠ wandlicht aansluitpunt
- ⊠ enkele schakelaar
- ⊠ dubbele schakelaar
- ⊠ wissel schakelaar
- ⊠ enkele wandcontactdoos geaard
- ⊠ dubbele wandcontactdoos geaard
- ⊠ onbedrade leiding
- ⊠ bedrade leiding
- ⊠ thermostaat
- ⊠ buitenkraan
- ⊠ rookmelder (volgens NEN 2555)
- ⊠ opstelplaats voor wasautomaat
- ⊠ opstelplaats voor wasdroger
- ⊠ elektrische radiator (plaats en afmeting indicatief)
- ⊠ bedrukker
- ⊠ bel

Bouwnummer: 102 (sp.) en 117

### Vrijstaande woning type E - opties

Plan: Swifterbant - Zuid te Swifterbant  
Gemeente Dronten

Ontwikkeling: Realisatie en kopersbegeleiding:  
bpd C&I HOF bv

Industrieweg 24B  
1613 KV Grootebroek  
(0228) 51 32 04  
info@bouwbedrijfhof.nl

Getekend: Guido Wittenberg  
Formaat: A3  
Schaal: 1:100

### Verkooptekening

- Datum 1 - 20-02-2024
- Datum 2 - 06-03-2024
- Datum 3 - 03-05-2024
- Datum 4 - 14-05-2024
- Datum 5 - 21-05-2024
- Datum 6 -
- Datum 7 -
- Datum 8 -
- Datum 9 -
- Datum 10 -
- Datum 11 -
- Datum 12 -
- Datum 13 -
- Datum 14 -
- Datum 15 -
- Datum 16 -



Nijverheidsweg 1a | 1613 GZ Grootebroek | T: 0228 56 50 90 | info@studiodwp.nl | www.studiodwp.nl

Werknummer: -  
Bladnummer: V-05.0

Ruben de Kraker | Yoni Blankendaal

Dit tekening is eigendom van Studio DWP en mag niet worden verspreid of gepubliceerd.