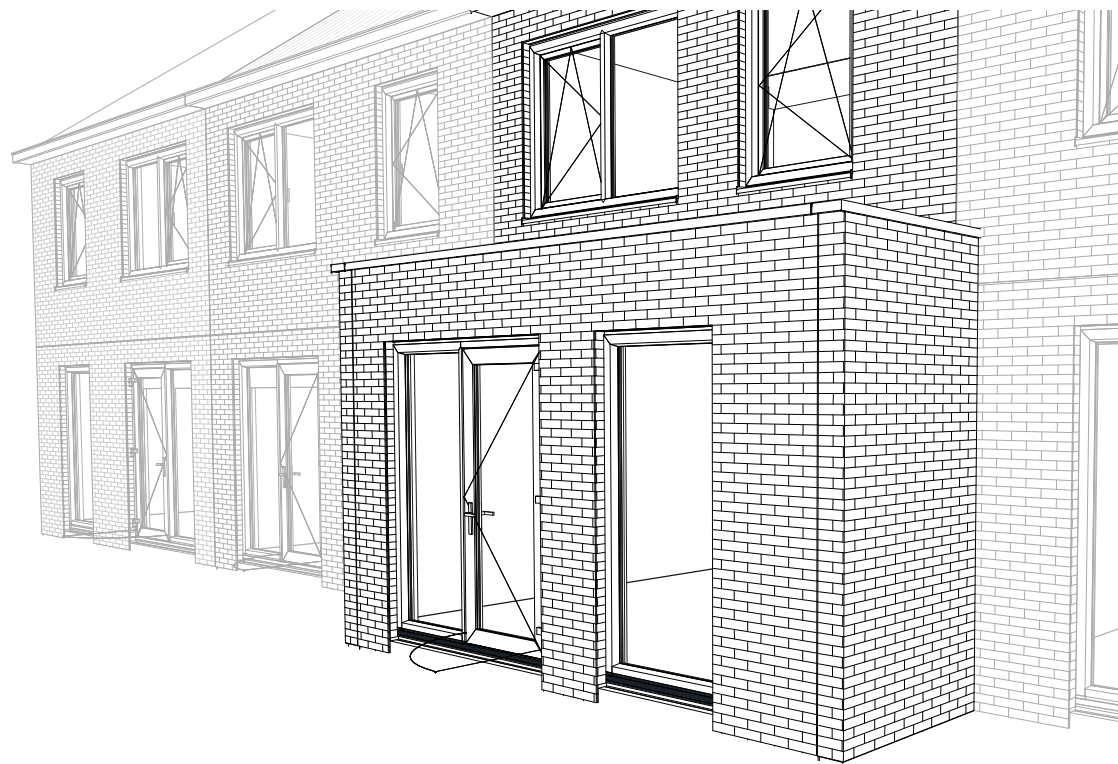
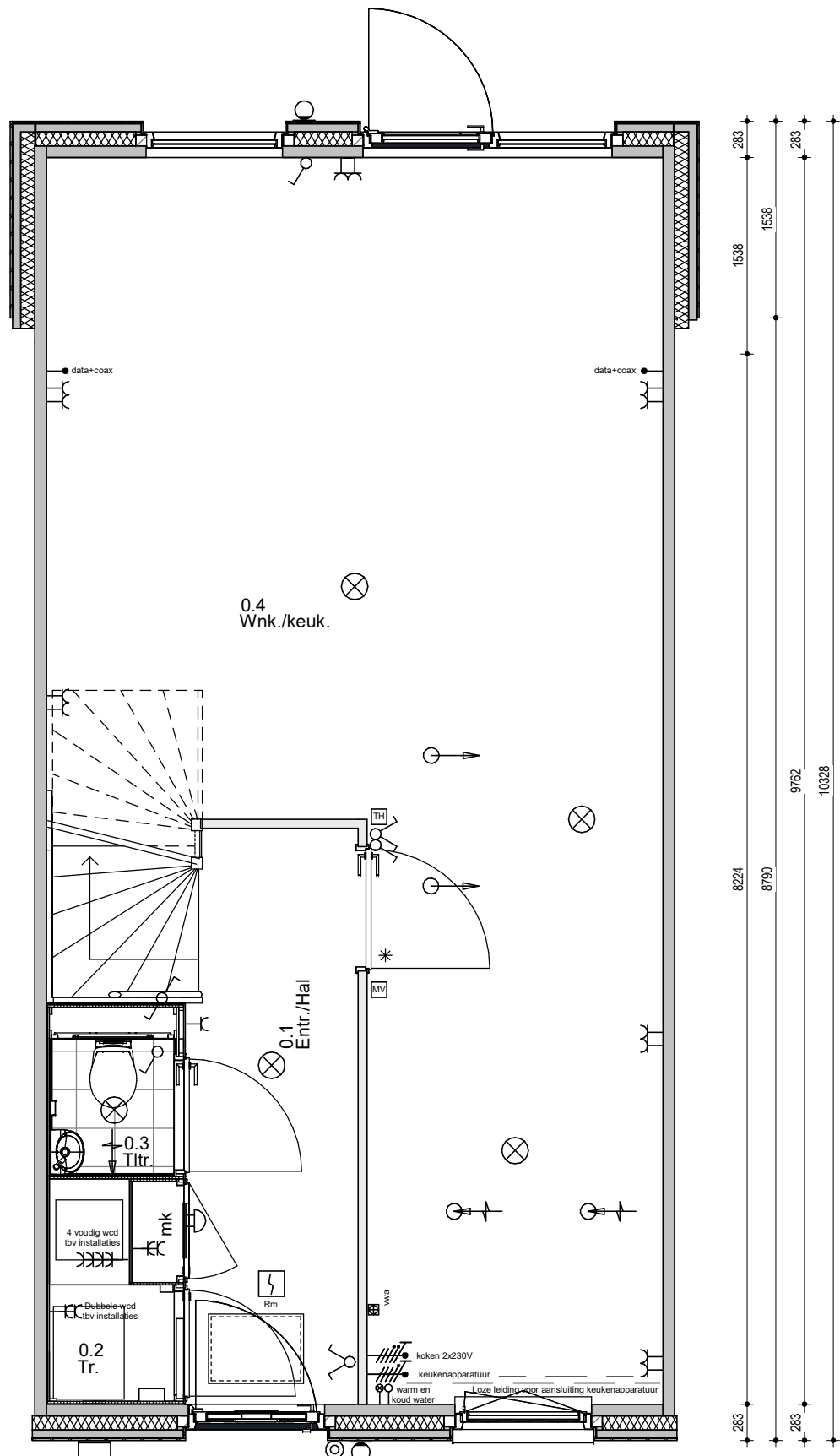


5058 / 5498 / 5718					
113	4832 / 5272 / 5492				113
113	2442	70	2320 / 2760 / 2980		113
113	1088	1355	70	2320 / 2760 / 2980	



Renvooi; installaties

	Enkelpolige schakelaar		Aansluiting plafondlichtpunt
	Serieschakelaar		Aansluiting wandlichtpunt
	Hotelschakelaar		Aansluiting buitenlichtpunt (waterdicht)
	Enkelvoudige wandcontactdoos		Leiding t.b.v. DATA + COAX / bedraad (DATA = UTP CAT-5)
	WM Enkelvoudige wandcontactdoos t.b.v. wasmachine		Aardpunt
	WD Enkelvoudige wandcontactdoos t.b.v. droger		Beidrukker 1050+ vloer
	Tweevoudige wandcontactdoos		Schel
	Aansluiting PV installatie 1x230V		Rookmelder (230V)
	Keukenapparatuur		Afzuigpunt t.b.v. ventilatie
	Koken 2x230V		Afzuigpunt t.b.v. ventilatie
	Elektrische radiator		Inblaasventiel t.b.v. ventilatie
	Thermostaat		Wasmachinekraan
	Schakelaar mechanische ventilatie		KW Afgedopte koudwaterleiding
			WW Afgedopte warmwaterleiding
			WVA Vuilwater afvoer
			Viervoudig wandcontactdoos (opbouw)
			HWA Hemelwater afvoer

Hoogte WCD en schakelmateriaal:
- WCD in verblijfruimtes 300+ vloer
- Schakelaars 1050+ vloer
- WCD i.c.m. schakelaar 1050+ vloer

2.3.1.2 Uitbouw 1530

Fijn Wonen is continu in ontwikkeling om te bewerkstelligen dat het product betaalbaar, comfortabel en toekomstbestendig blijft met de beste support en zekerheid. Daarnaast zijn ook de eisen vanuit regelgeving, wensen vanuit opdrachtgevers en productiemethodes constant in ontwikkeling. Fijn Wonen behoudt zich dan ook het recht voor om wijzigingen door te voeren in haar producten, waarbij de kwaliteit van wijzigingen altijd uitgaat boven eerder aangeboden productversies

● PROJECT
Fijn Wonen Nieuwbouw

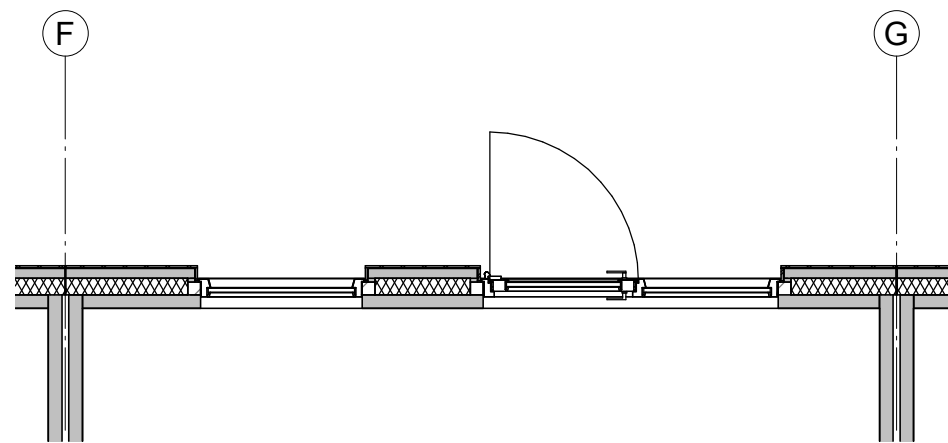
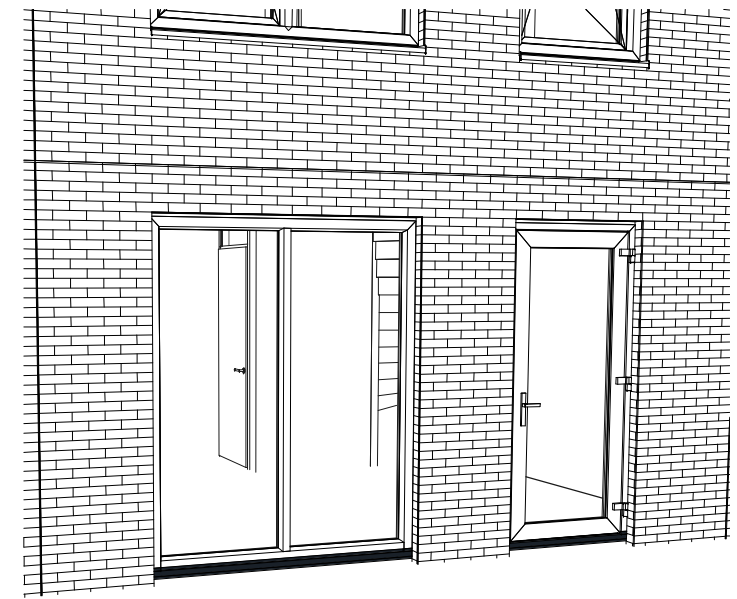
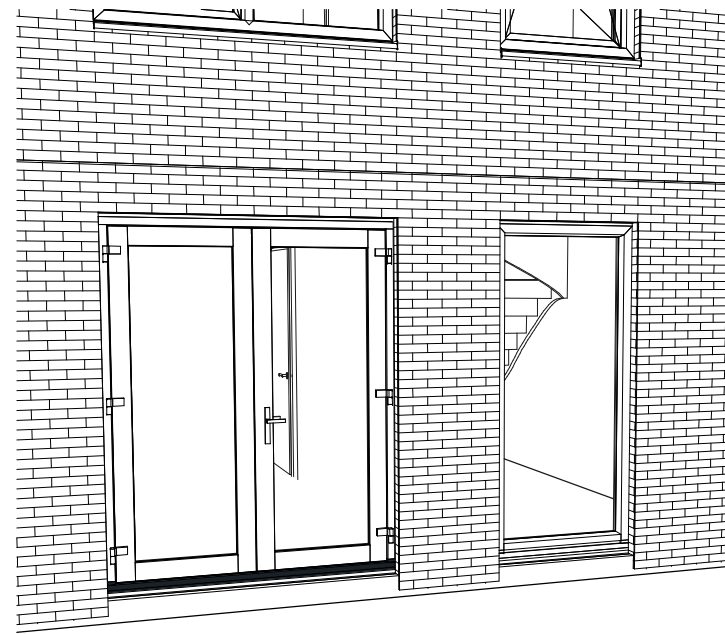
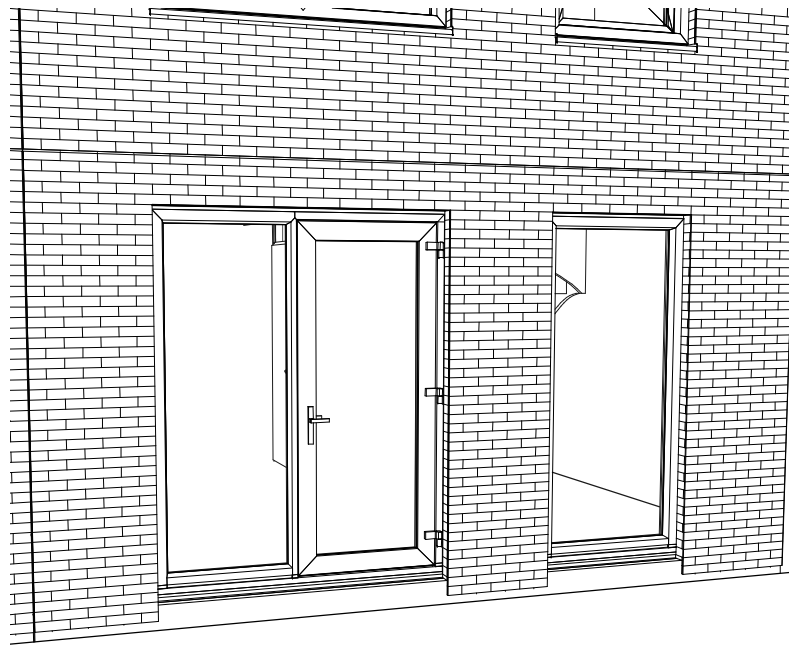


● ONDERDEEL
Optietekening 2.3.1.2
Uitbouw 2-serie

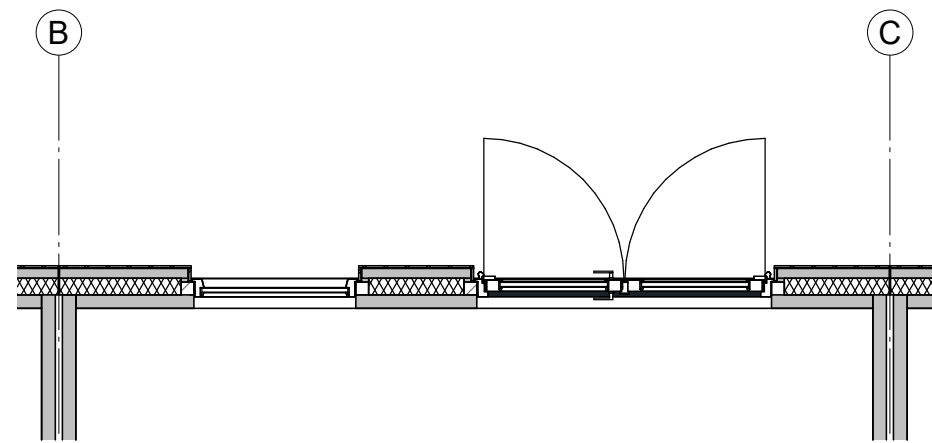
DATUM: 17-04-2024
GEWIJZIGD:
GETEKEND: GM
SCHAAL: 1:50

● VERSIE
Fijn Wonen 3.0

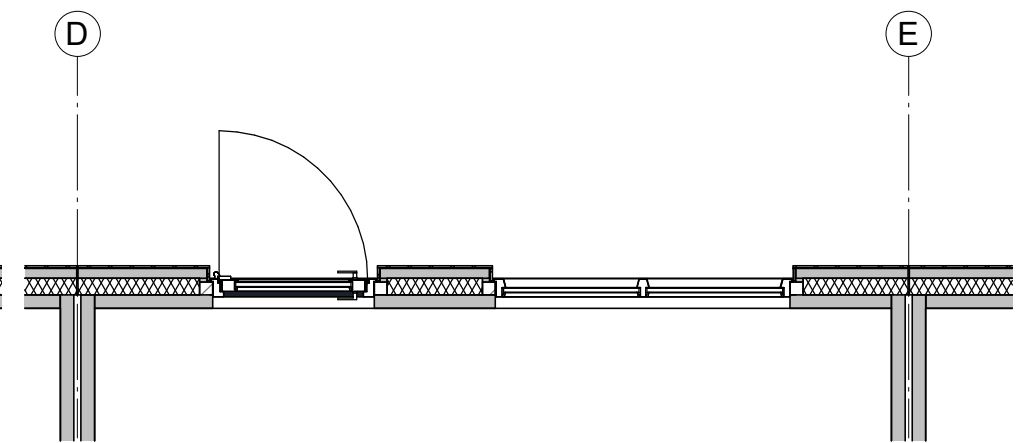
TEKENINGNR.: - INST-03



Basis



Optie 3.15.2.2
Dubbele openslaande tuindeuren



Optie 3.14.2.2 | 3.15.2.3
Deur in plaats van vast glas
Achterdeur basis komt te vervallen

● PROJECT
Fijn Wonen Nieuwbouw

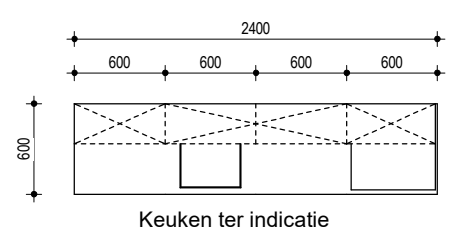
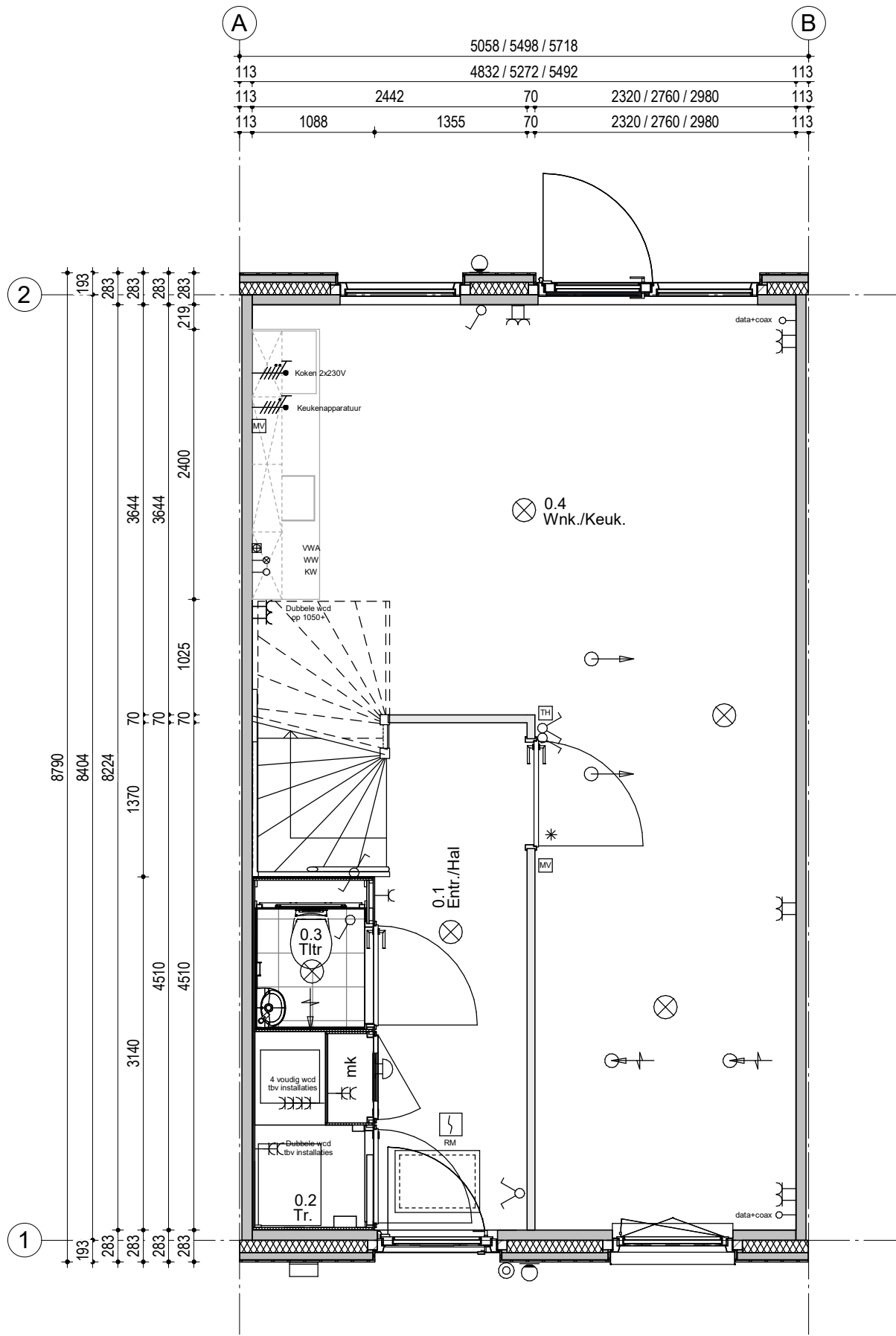
● ONDERDEEL
Kozijnen Achtergevel
100/200/300 serie

● VERSIE
Fijn Wonen 3.0



DATUM: 08-08-2023
GEWIJZIGD:
GETEKEND: GM
SCHAAL: 1:50

TEKENINGNR.: 0000 OPT-004



Renvooi; installaties

	Enkelpolige schakelaar		Aansluiting plafondlichtpunt
	Serieschakelaar		Aansluiting wandlichtpunt
	Hotelschakelaar		Aansluiting buitenlichtpunt (waterdicht)
	Enkelvoudige wandcontactdoos		Leiding t.b.v. DATA + COAX / bedraad (DATA = UTP CAT-5)
	WM Enkelvoudige wandcontactdoos t.b.v. wasmachine		Aandpunt
	WD Enkelvoudige wandcontactdoos t.b.v. droger		Beldrukker 1050+ vloer
	Tweevoudige wandcontactdoos		Schel
	Aansluiting PV installatie 1x230V		Rm Rookmelder (230V)
	Keukenapparatuur		Afzuigpunt t.b.v. ventilatie
	Koken 2x230V		Afzuigpunt t.b.v. ventilatie
	Elektrische radiator		Inblaasventiel t.b.v. ventilatie
	Thermostaat		Wasmachinekraan
	Schakelaar mechanische ventilatie		KW Afgedopte koudwaterleiding
			WW Afgedopte warmwaterleiding
			WVA Vulwater afvoer
			Vervuldig wandcontactdoor (opbouw)
			HWA Hemelwater afvoer

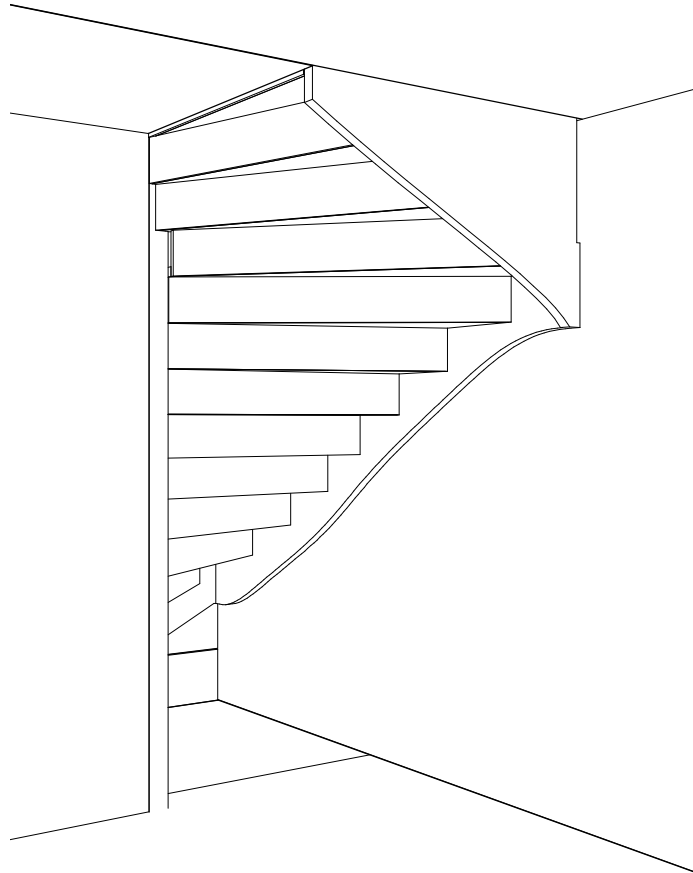
Hoogte WCD en schakelmateriaal:
 - WCD in verblijfsruimtes 300+ vloer
 - Schakelaars 1050+ vloer
 - WCD i.c.m. schakelaar 1050+ vloer

Fijn Wonen is continu in ontwikkeling om te bewerkstelligen dat het product betaalbaar, comfortabel en toekomstbestendig blijft met de beste support en zekerheid. Daarnaast zijn ook de eisen vanuit regelgeving, wensen vanuit opdrachtgevers en productiemethodes constant in ontwikkeling. Fijn Wonen behoudt zich dan ook het recht voor om wijzigingen door te voeren in haar producten, waarbij de kwaliteit van wijzigingen altijd uitgaat boven eerder aangeboden productversies

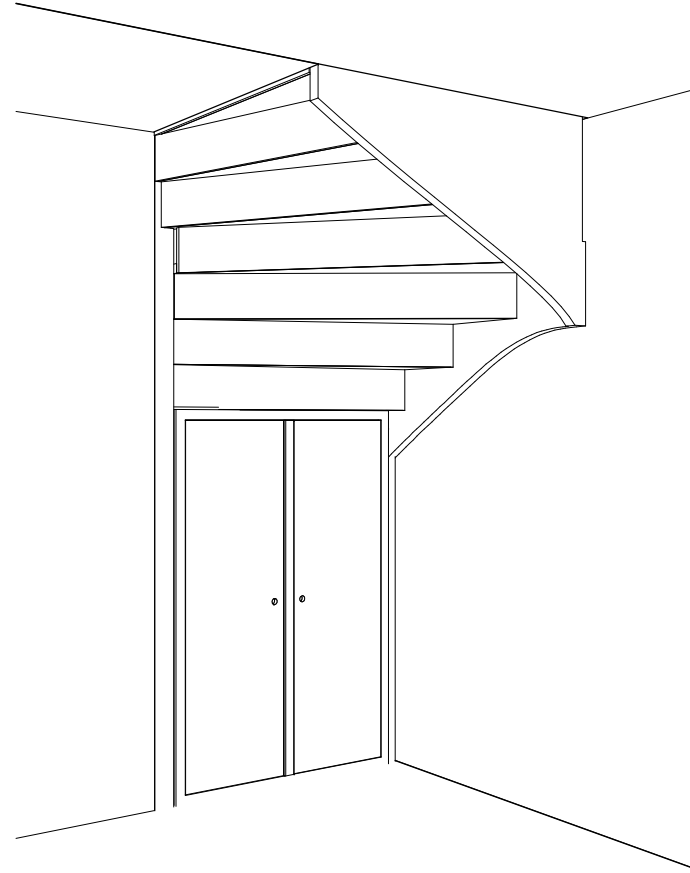
6.5.3.3 - Positie Keuken: Achter

PROJECT	Fijn Wonen Nieuwbouw	
ONDERDEEL	Optietek. 2-serie Keuken achter	
VERSIE	Fijn Wonen 3.0	
DATUM:	22-12-2023	
GEWIJZIGD:	11-04-2024	
GETEKEND:	GM	
SCHAAL:	1:50	
TEKENINGNR.:	-	INST-00

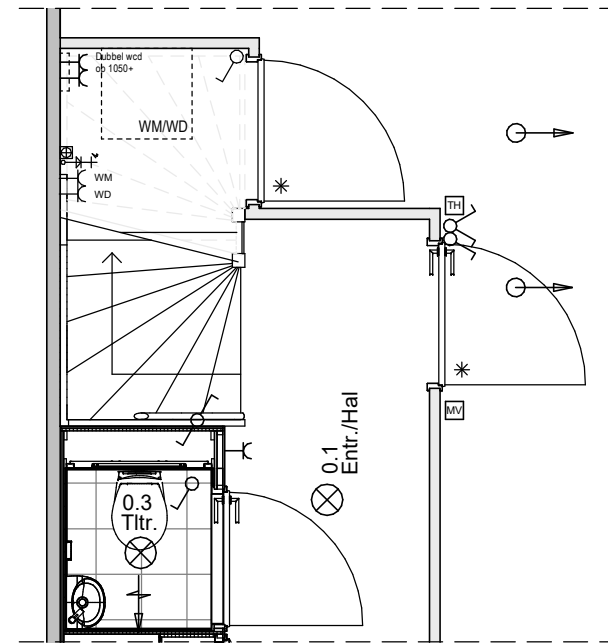
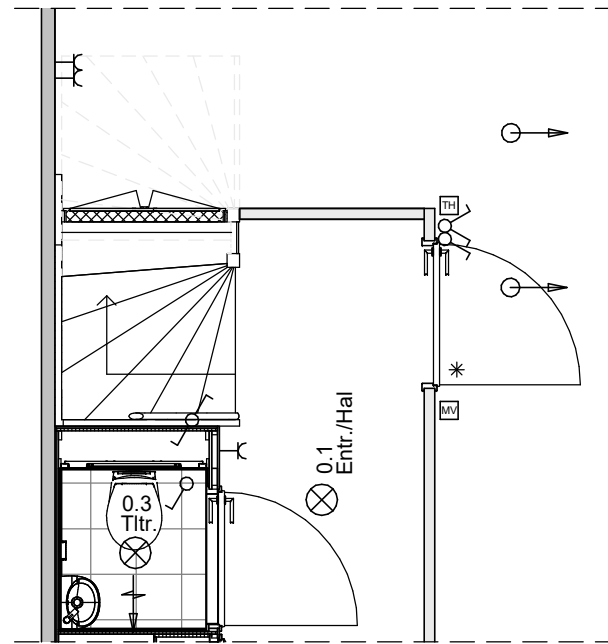
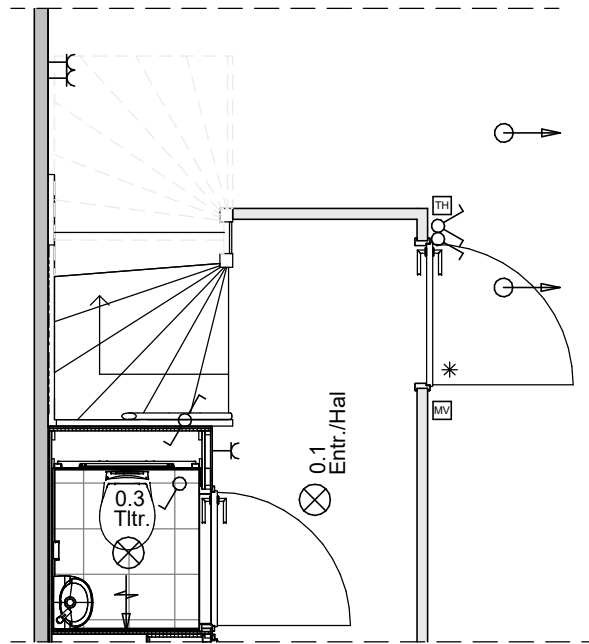
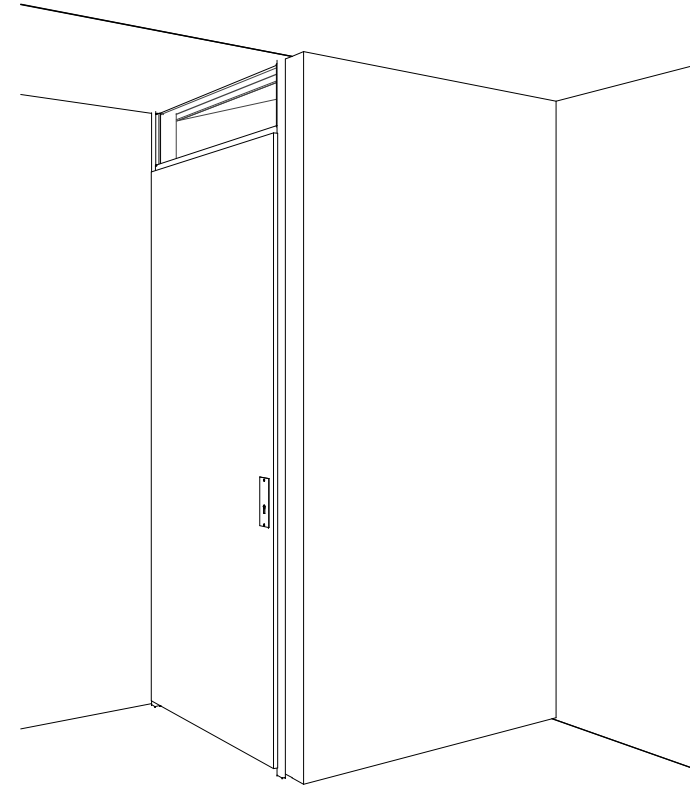
6.4.1.1 Geen trapkast (standaard)



6.4.1.2 Kleine trapkast (optie)



6.4.1.3 Grote trapkast (optie)



Renvooi; installaties

	Enkeelpolige schakelaar		Aansluiting plafondlichtpunt
	Serienschakelaar		Aansluiting wandlichtpunt
	Hotelschakelaar		Aansluiting buitenlichtpunt (waterdicht)
	Enkelvoudige wandcontactdoos		Leiding t.b.v. DATA + COAX / bedraad (DATA = UTP CAT-5)
	WM Enkelvoudige wandcontactdoos t.b.v. wasmachine		Aardpunt
	WD Enkelvoudige wandcontactdoos t.b.v. droger		Beldrukker 1050+ vloer
	Tweevoudige wandcontactdoos		Schel
	Aansluiting PV installatie 1x230V		Rookmelder (230V)
	Keukenapparatuur		Atzugpunt t.b.v. ventilatie
	Koken 2x230V		Atzugpunt t.b.v. ventilatie
	Elektrische radiator		Inblaasventiel t.b.v. ventilatie
	Thermostaat		Wasmachinekraan
	Schakelaar mechanische ventilatie		KW Algedopte warmwaterleiding
			WW Algedopte warmwaterleiding
			VWA Vullwater afvoer
			VVWD Vervoudig wandcontactdoor (opbouw)
			HWA Hemelwater afvoer

Hoogte WCD en schakelmateriaal:
 - WCD in vertielfruimtes 300+ vloer
 - Schakelaars 1050+ vloer
 - WCD i.c.m. schakelaar 1050+ vloer

6.4.1.2 - Kleine trapkast
6.4.1.3 - Grote trapkast

Fijn Wonen is continu in ontwikkeling om te bewerkstelligen dat het product betaalbaar, comfortabel en toekomstbestendig blijft met de beste support en zekerheid. Daarnaast zijn ook de eisen vanuit regelgeving, wensen vanuit opdrachtgevers en productiemethodes constant in ontwikkeling. Fijn Wonen behoudt zich dan ook het recht voor om wijzigingen door te voeren in haar producten, waarbij de kwaliteit van wijzigingen altijd uitgaat boven eerder aangeboden productversies

*Optie 8.5.1.5: Positie wasmachine/wasdroger trapkast beneden is indicatief ingetekend.

Als er gekozen is voor optie 7.2.3.2: Ligbad met glazen badombouw bij woningtype 200/300 is bovenstaand de standaardpositie voor wasmachine en droger.

Ten behoeve van het leidingwerk wordt een energiezuil (houten bord inclusief leidingwerk van 6x25x178,5cm) geplaatst.

PROJECT
Fijn Wonen Nieuwbouw



ONDERDEEL
6.4.1 Aanwezigheid/ type trapkast

DATUM: 22-03-2024

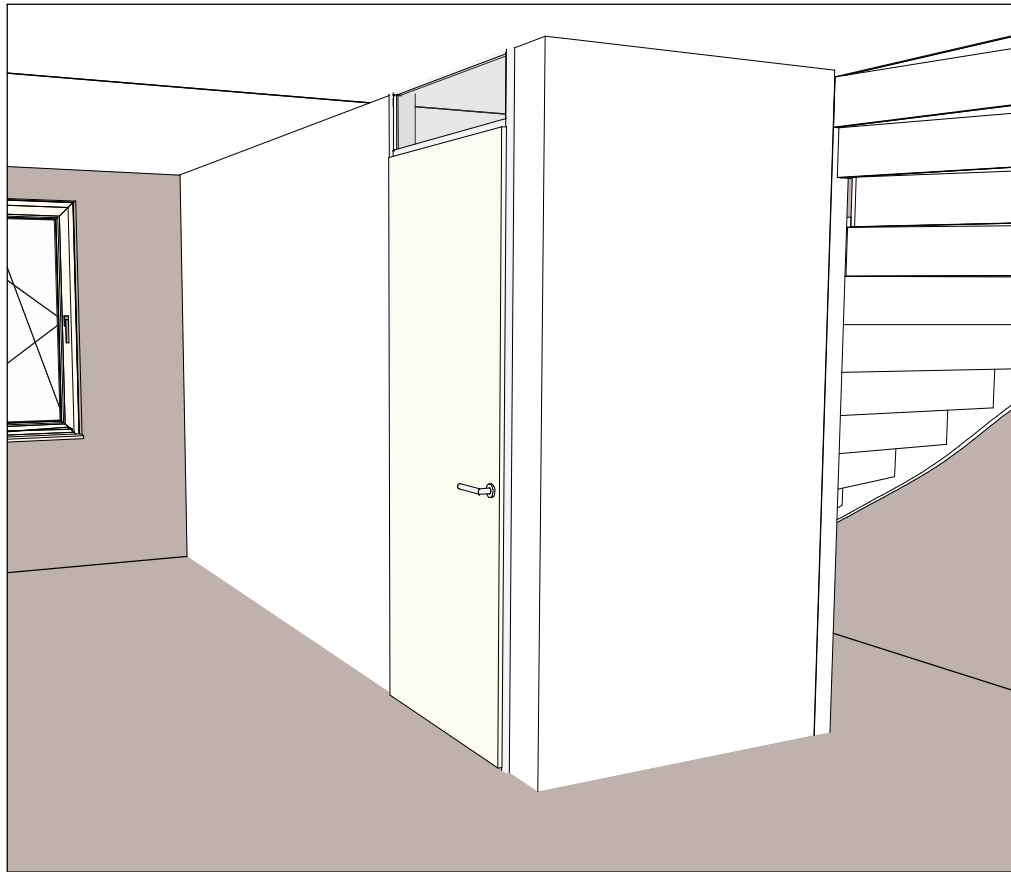
GEWIJZIGD:

GETEKEND: GM

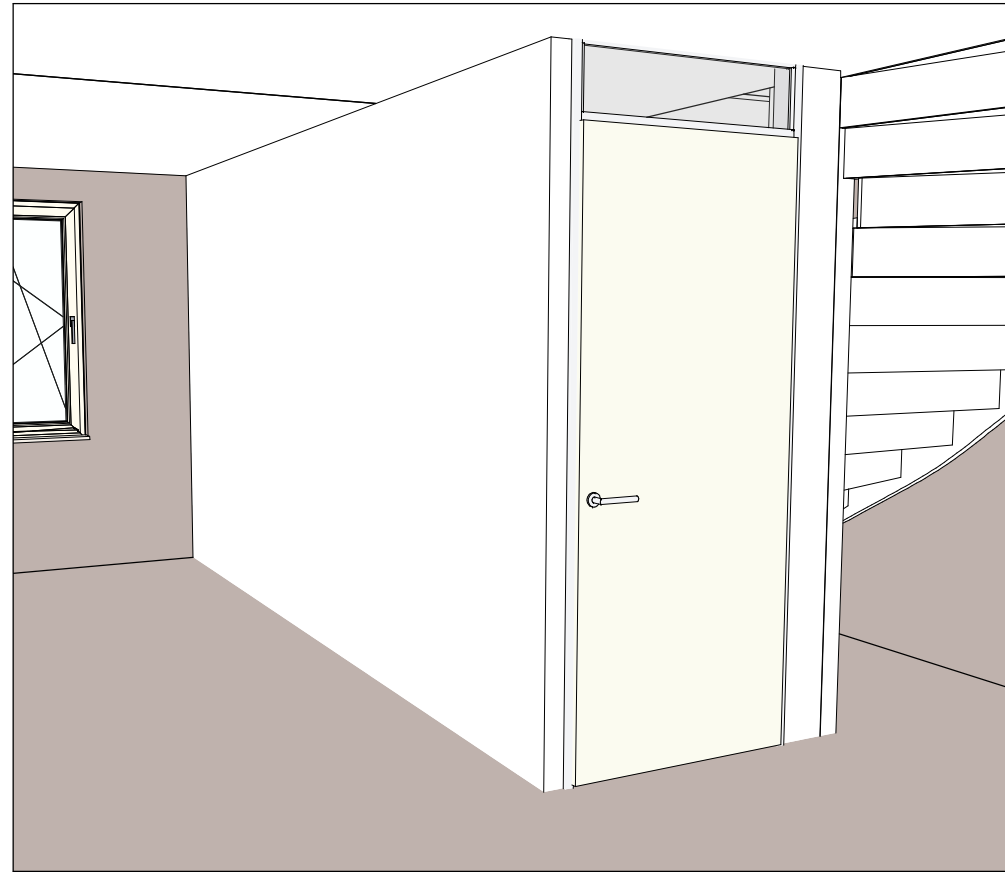
SCHAAL: 1:50

VERSIE
Fijn Wonen 3.0

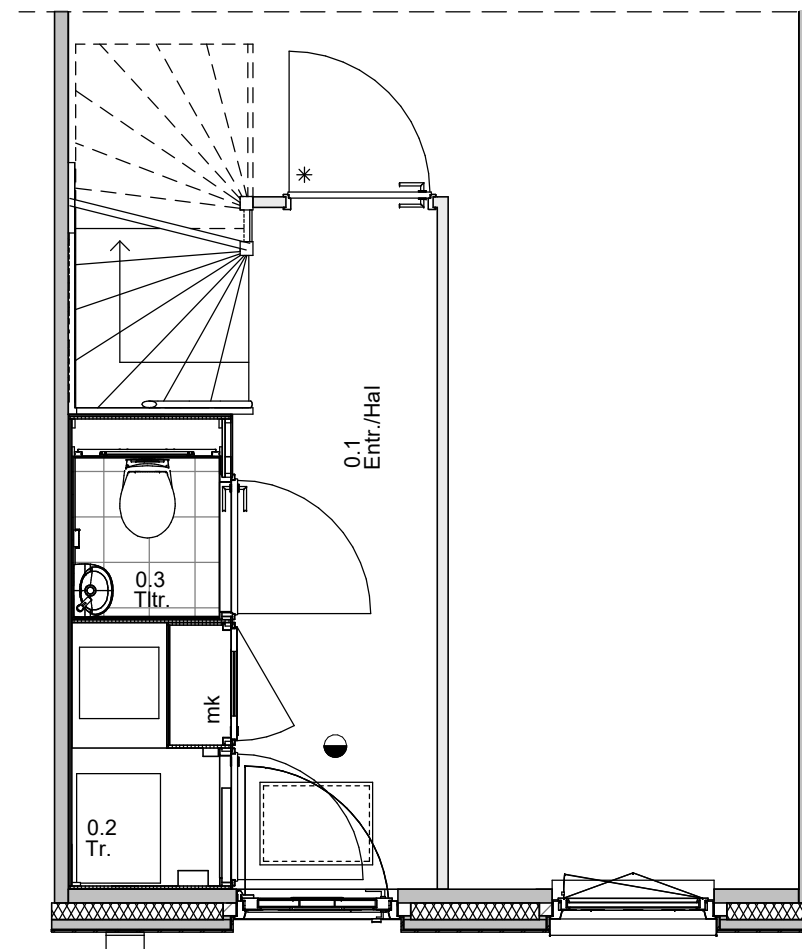
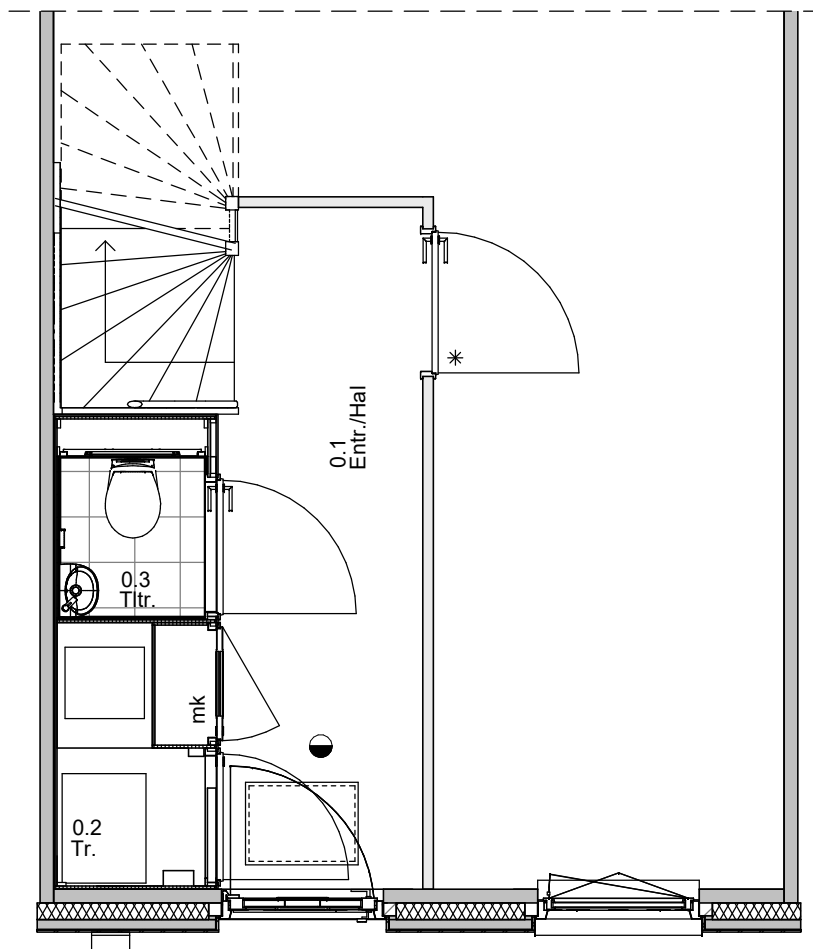
TEKENINGNR.: OPT 6.4.1



6.3.3.1 - Deur in lange zijde [Standaard]



6.3.3.2 - Deur naar kopse kant, korte zijde [Optie]



6.3.3.2 - Deur naar kopse kant, korte zijde

Fijn Wonen is continu in ontwikkeling om te bewerkstelligen dat het product betaalbaar, comfortabel en toekomstbestendig blijft met de beste support en zekerheid. Daarnaast zijn ook de eisen vanuit regelgeving, wensen vanuit opdrachtgevers en productiemethodes constant in ontwikkeling. Fijn Wonen behoudt zich dan ook het recht voor om wijzigingen door te voeren in haar producten, waarbij de kwaliteit van wijzigingen altijd uitgaat boven eerder aangeboden productversies.

● PROJECT
Fijn Wonen Nieuwbouw

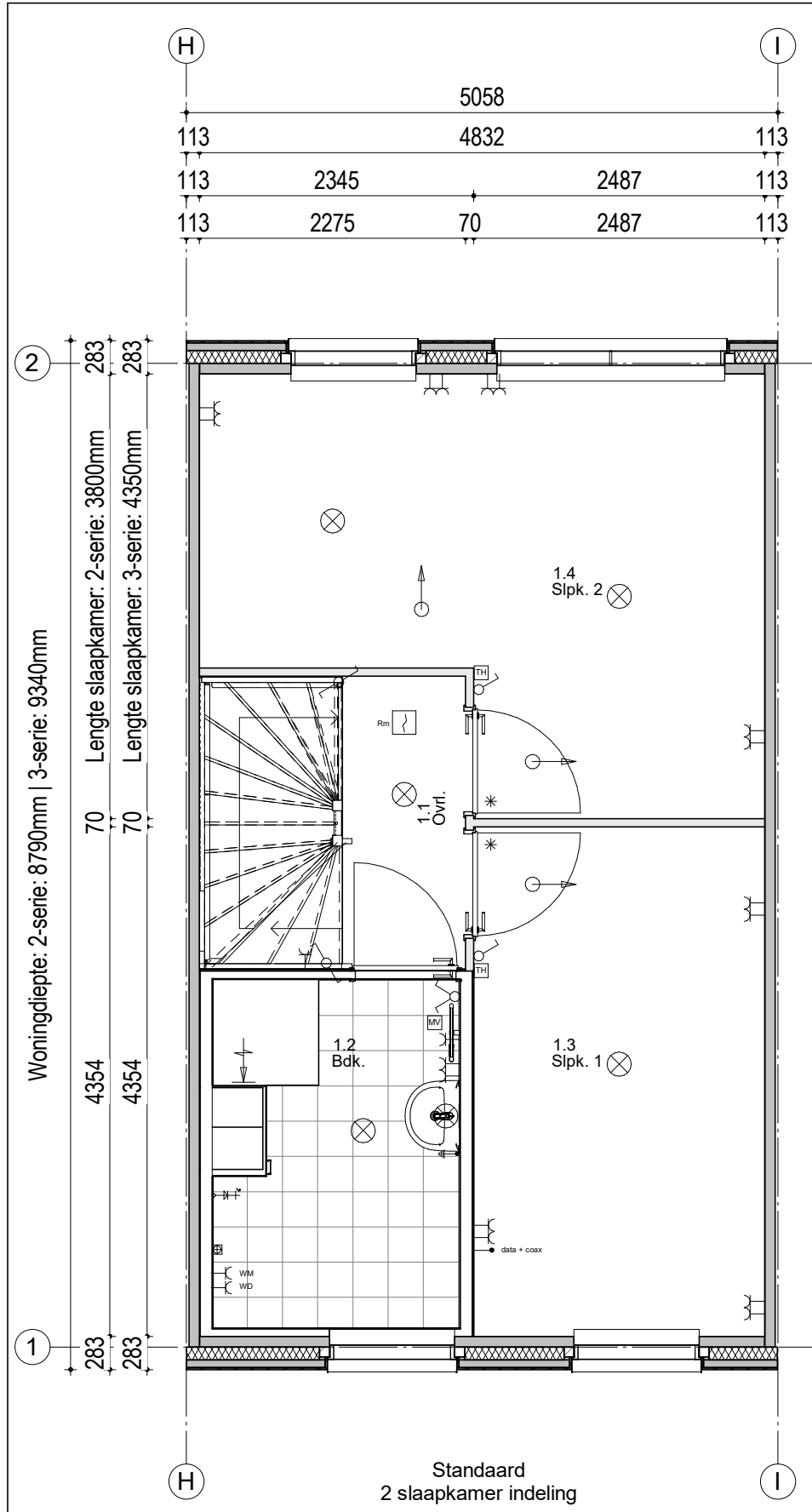


● ONDERDEEL
6.3.3 - Verplaatsen
binnendeur woonkamer

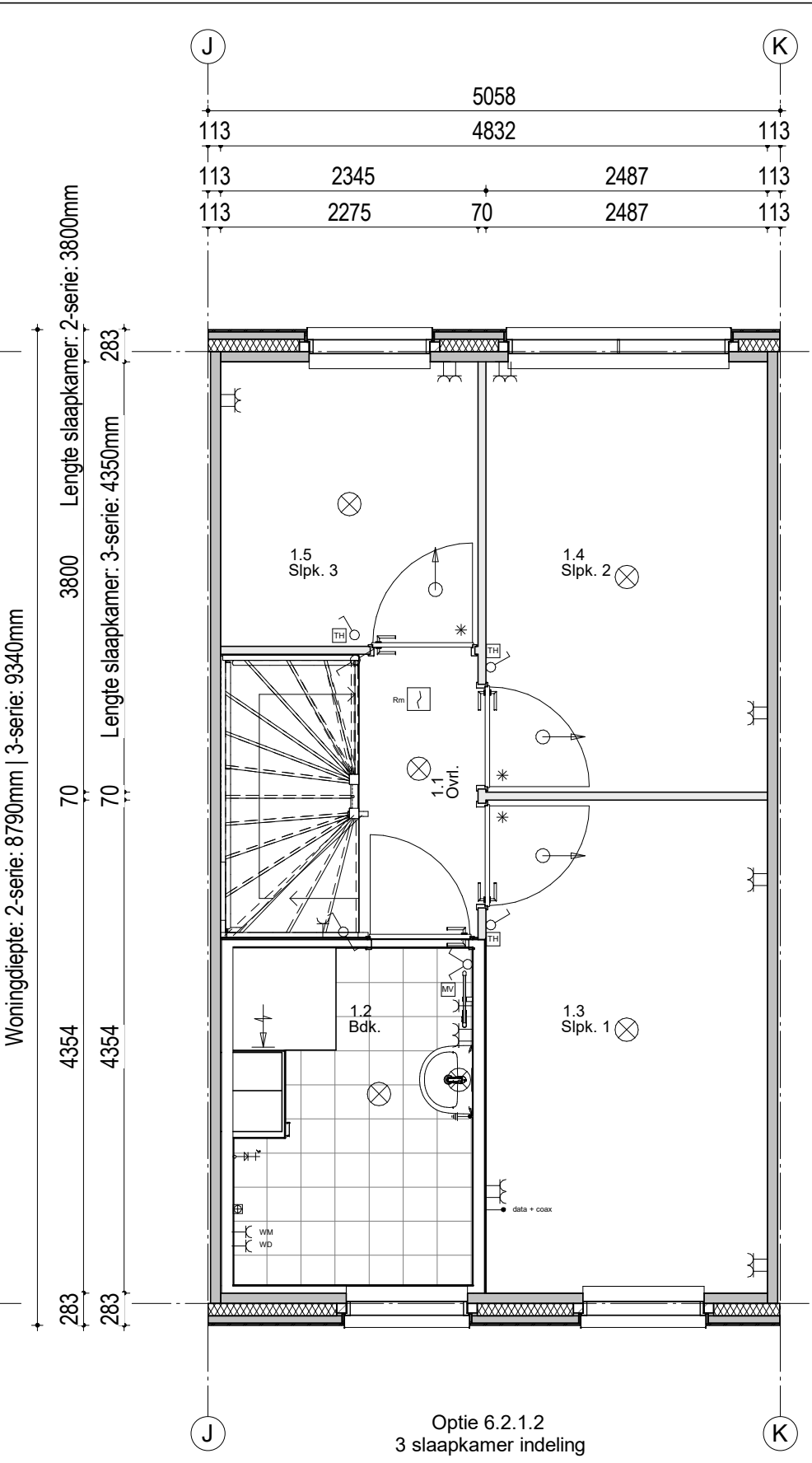
DATUM: 28-10-2021
GEWIJZIGD: 05-03-2024
GETEKEND: MMe/GM
SCHAAL: 1:50

● VERSIE
Fijn Wonen 3.0

TEKENINGNR.: 6.3.3.1 / 6.3.3.2 OPT 6.3.3



Standaard
2 slaapkamer indeling



Optie 6.2.1.2
3 slaapkamer indeling

Fijn Wonen is continu in ontwikkeling om te bewerkstelligen dat het product betaalbaar, comfortabel en toekomstbestendig blijft met de beste support en zekerheid. Daarnaast zijn ook de eisen vanuit regelgeving, wensen vanuit opdrachtgevers en productiemethodes constant in ontwikkeling. Fijn Wonen behoudt zich dan ook het recht voor om wijzigingen door te voeren in haar producten, waarbij de kwaliteit van wijzigingen altijd uitgaat boven eerder aangeboden productversies.

<p>PROJECT Fijn Wonen Nieuwbouw</p>		
<p>ONDERDEEL 3 slaapkamerindeling 200/300 serie</p>		
<p>VERSIE Fijn Wonen 3.0</p>		<p>DATUM: 08-11-2023</p> <p>GEWIJZIGD:</p> <p>GETEKEND: GM</p> <p>SCHAAL: 1:50</p>
		<p>TEKENINGNR.: 0000 OPT-006</p>

1500+vl

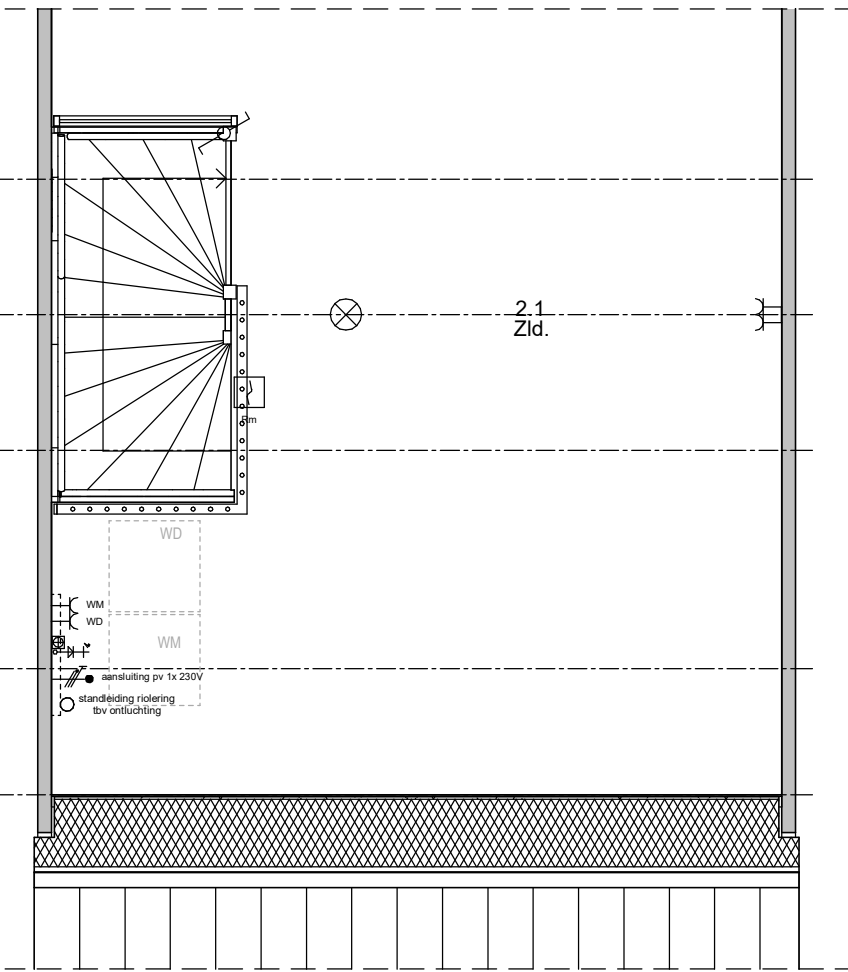
2600+vl

nok

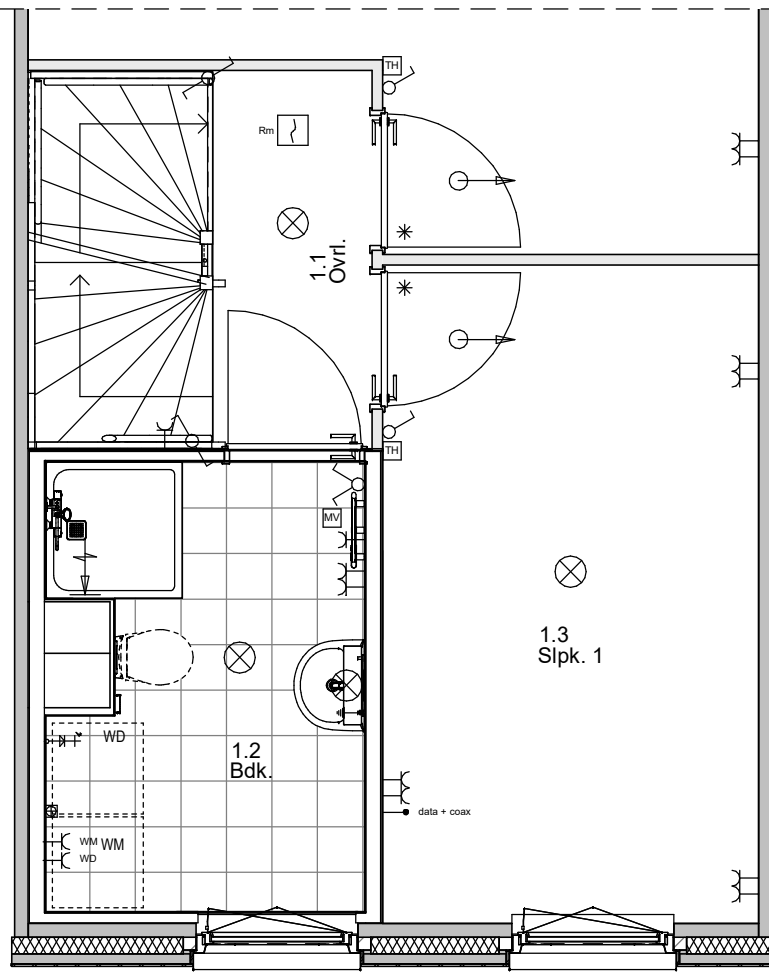
2600+vl

1500+vl

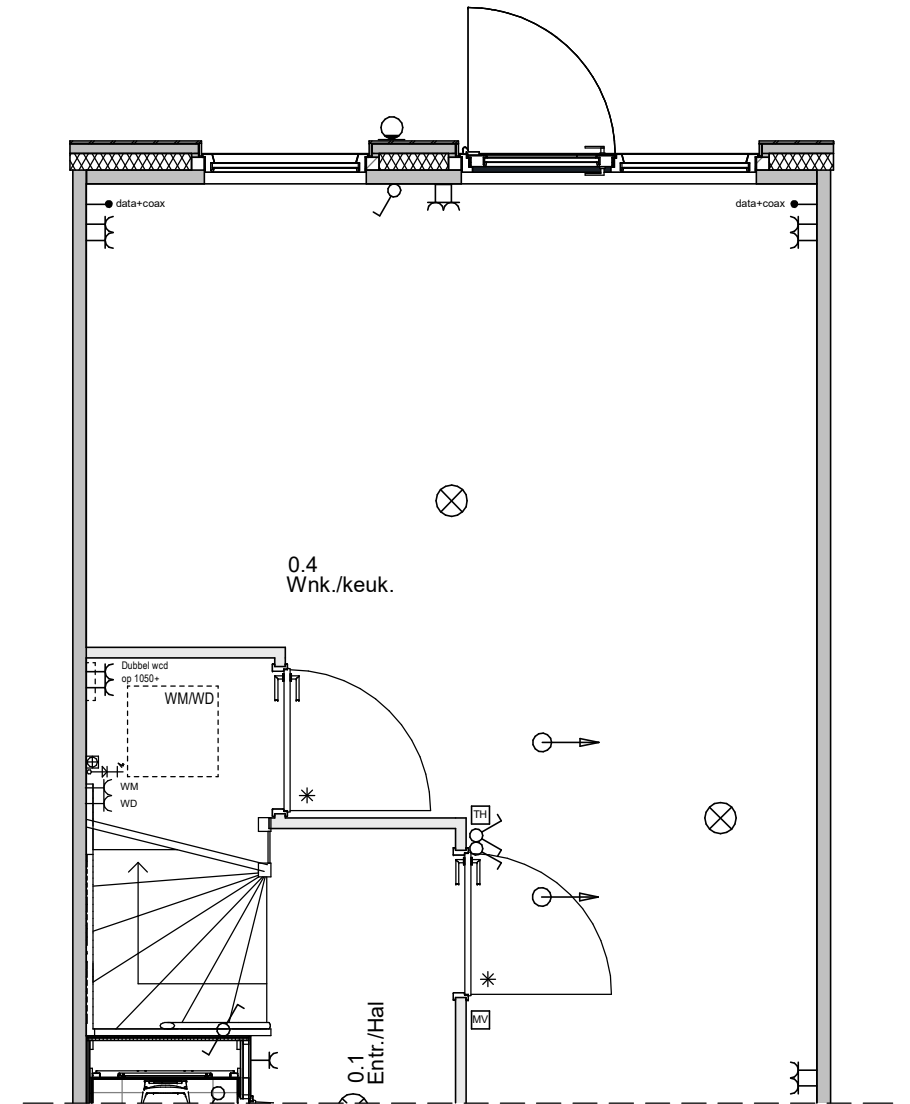
knieschot
855+vl



8.5.1.1 - Positie wasmachine/droger op zolder* [Standaard]



8.5.1.3 - Positie wasmachine/droger in badkamer [Optie]



8.5.1.5 - Positie wasmachine/droger trapkast beneden (gestapeld)* [Optie]
(Alleen mogelijk i.c.m. optie 6.4.1.3 - Grote trapkast)

Renvooi; installaties	
	Enkeelpolige schakelaar
	Serienschakelaar
	Hotelschakelaar
	Enkelvoudige wandcontactdoos
	Enkelvoudige wandcontactdoos t.b.v. wasmachine
	Enkelvoudige wandcontactdoos t.b.v. droger
	Tweevoudige wandcontactdoos
	Aansluiting PV installatie 1x230V
	Keukenapparatuur
	Koken 2x230V
	Elektrische radiator
	Thermostaat
	Schakelaar mechanische ventilatie
	Aansluiting plafondlichtpunt
	Aansluiting wandlichtpunt
	Aansluiting buitenlichtpunt (waterdicht)
	Leiding t.b.v. DATA + COAX / bedraad (DATA = UTP CAT-5)
	Aardpunt
	Beldrukker 1050+ vloer
	Schel
	Rookmelder (230V)
	Afzuigpunt t.b.v. ventilatie
	Afzuigpunt t.b.v. ventilatie
	Inblaasventiel t.b.v. ventilatie
	Wasmachinekraan
	KW Afgedopte koudwaterleiding
	WW Afgedopte warmwaterleiding
	VVA Wolkwater afvoer
	Vervoudig wandcontactdoor (opbouw)
	HWA Hemelwater afvoer

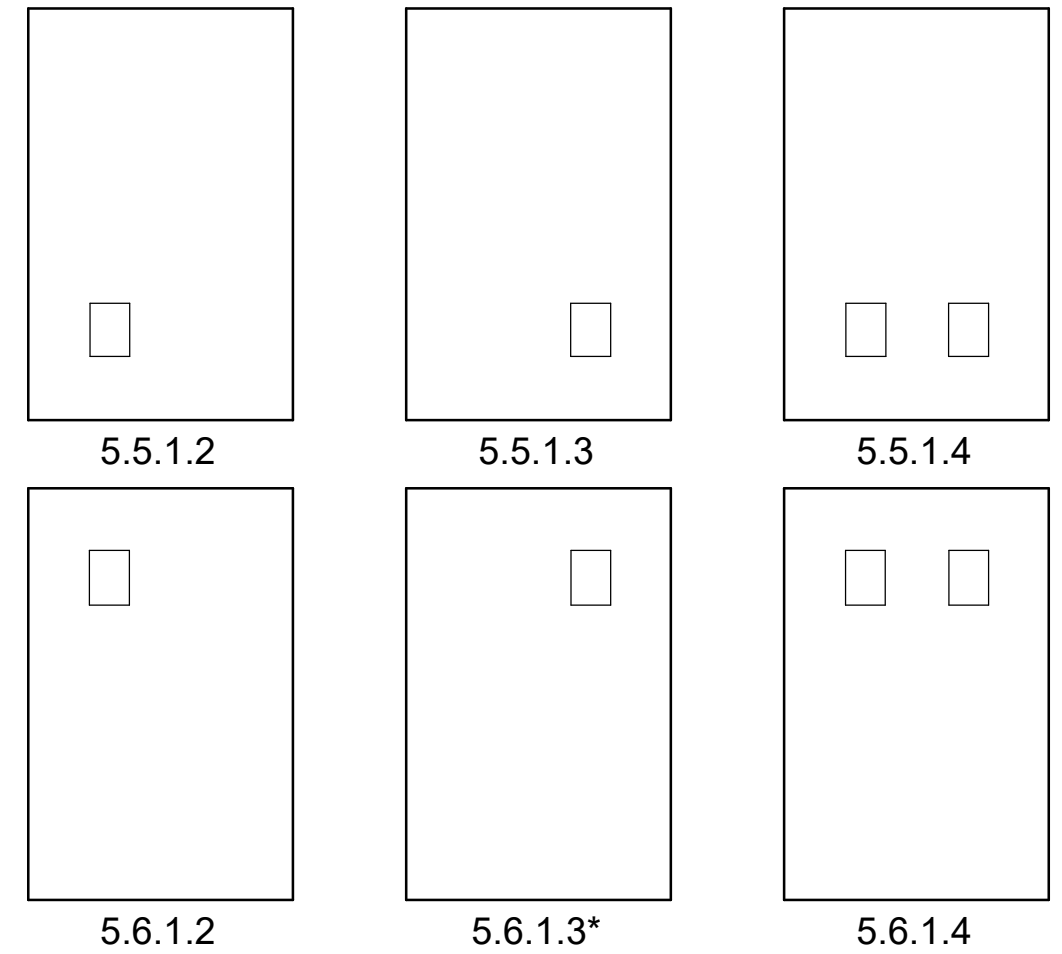
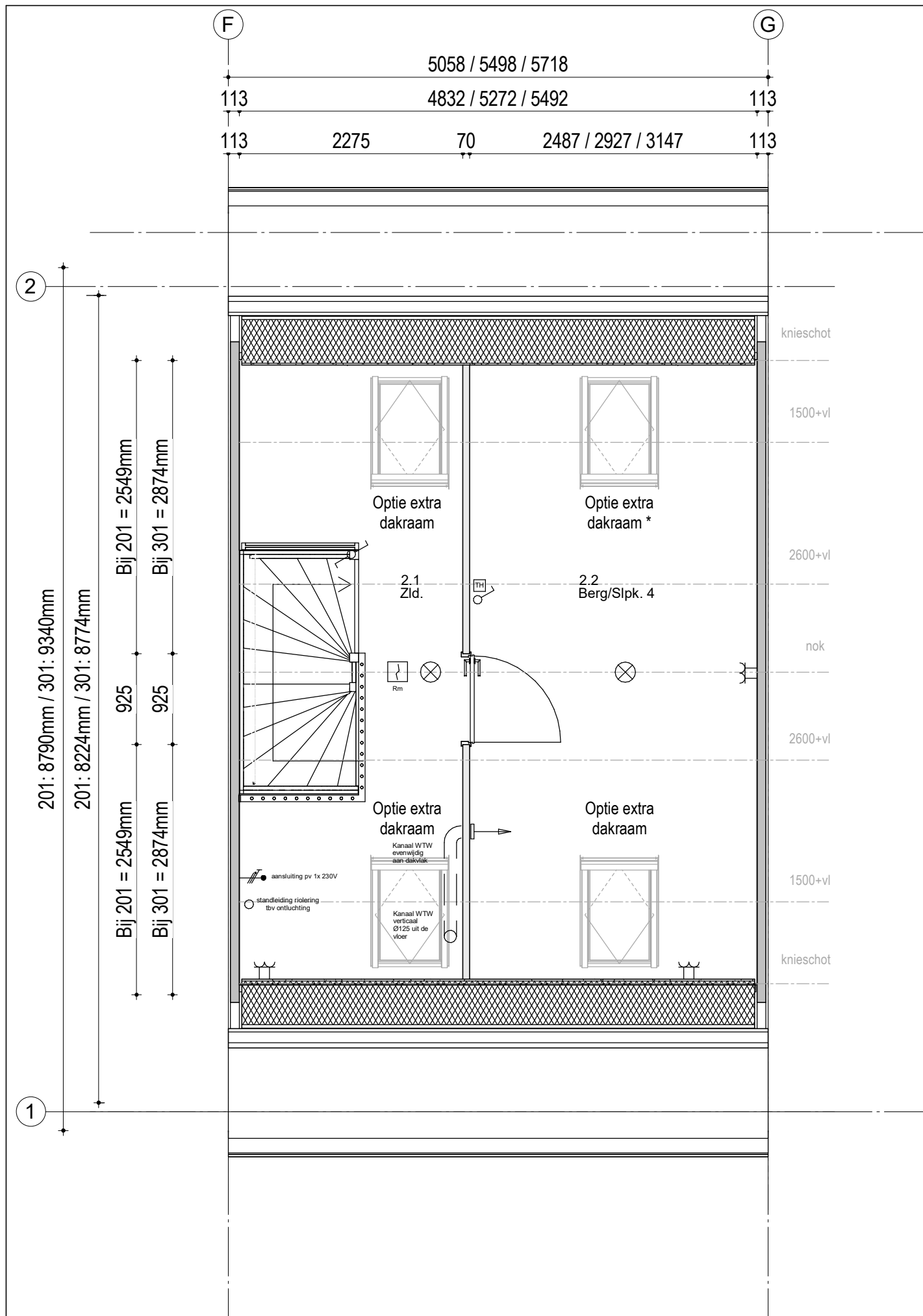
Hoogte WCD en schakelmateriaal:
 - WCD in verbijruimtes 300+ vloer
 - Schakelaars 1050+ vloer
 - WCD i.c.m. schakelaar 1050+ vloer

Fijn Wonen is continu in ontwikkeling om te bewerkstelligen dat het product betaalbaar, comfortabel en toekomstbestendig blijft met de beste support en zekerheid. Daarnaast zijn ook de eisen vanuit regelgeving, wensen vanuit opdrachtgevers en productiemethodes constant in ontwikkeling. Fijn Wonen behoudt zich dan ook het recht voor om wijzigingen door te voeren in haar producten, waarbij de kwaliteit van wijzigingen altijd uitgaat boven eerder aangeboden productversies

8.5.1.1 - Op zolder
 8.5.1.3 - In badkamer
 8.5.1.5 - Trapkast beneden

<p>● PROJECT Fijn Wonen Nieuwbouw</p>	
<p>● ONDERDEEL 8.5.1 Positie wasmachine en droger</p>	
<p>● VERSIE Fijn Wonen 3.0</p>	<p>DATUM: 07-03-2024 GEWIJZIGD: GETEKEND: GM SCHAAL: 1:50</p>
	<p>TEKENINGNR.: 1 OPT 8.5.1</p>

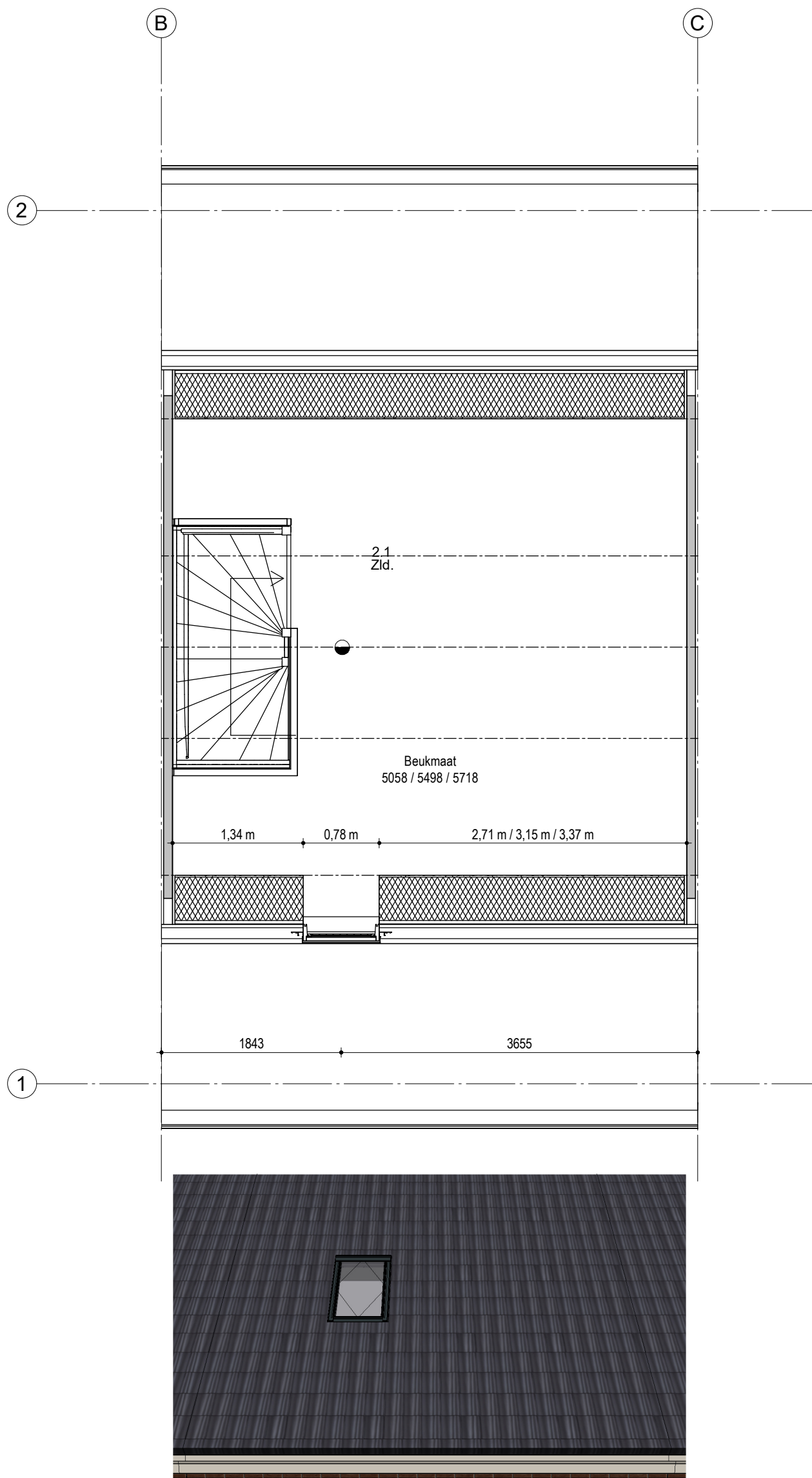
*Ten behoeve van het leidingwerk voor deze elektra-installatie wordt een energiezuil (houten bord inclusief leidingwerk) geplaatst. Deze is indicatief ingetekend



- 5.5.1.2 - Dakraam voorzijde (trapzijde)
- 5.5.1.3 - Dakraam voorzijde (niet-trapzijde)
- 5.5.1.4 - 2 dakramen voorzijde
- 5.6.1.2 - Dakraam achterzijde (trapzijde)
- 5.6.1.3 - Dakraam achterzijde (niet-trapzijde)*
- 5.6.1.4 - 2 dakramen achterzijde

<p>● PROJECT Fijn Wonen Nieuwbouw</p>	
<p>● ONDERDEEL Zolderindeling en extra dakramen 201/301</p>	
<p>● VERSIE Fijn Wonen 3.0</p>	<p>DATUM: 15-05-2023 GEWIJZIGD: 19-01-2024 GETEKEND: GM SCHAAL: 1:50</p>
<p>TEKENINGNR.: 0000 OPT_006</p>	

* Bij de optie keuze 6.2.2.2 - Indeling verdieping wordt dit dakraam standaard geplaatst



Disclaimer:

De ingeschreven maten zijn "circa"-maten. Dit houdt in dat de maatvoeringen in deze tekening(en) ter indicatie zijn.

● OPDRACHTGEVER

Fijn Wonen

● BIM Engineering

Fijn Wonen B.V.

● ARCHITECT

● PROJECT

Dakramen en dakkapel positie Hellend dak

● ONDERDEEL

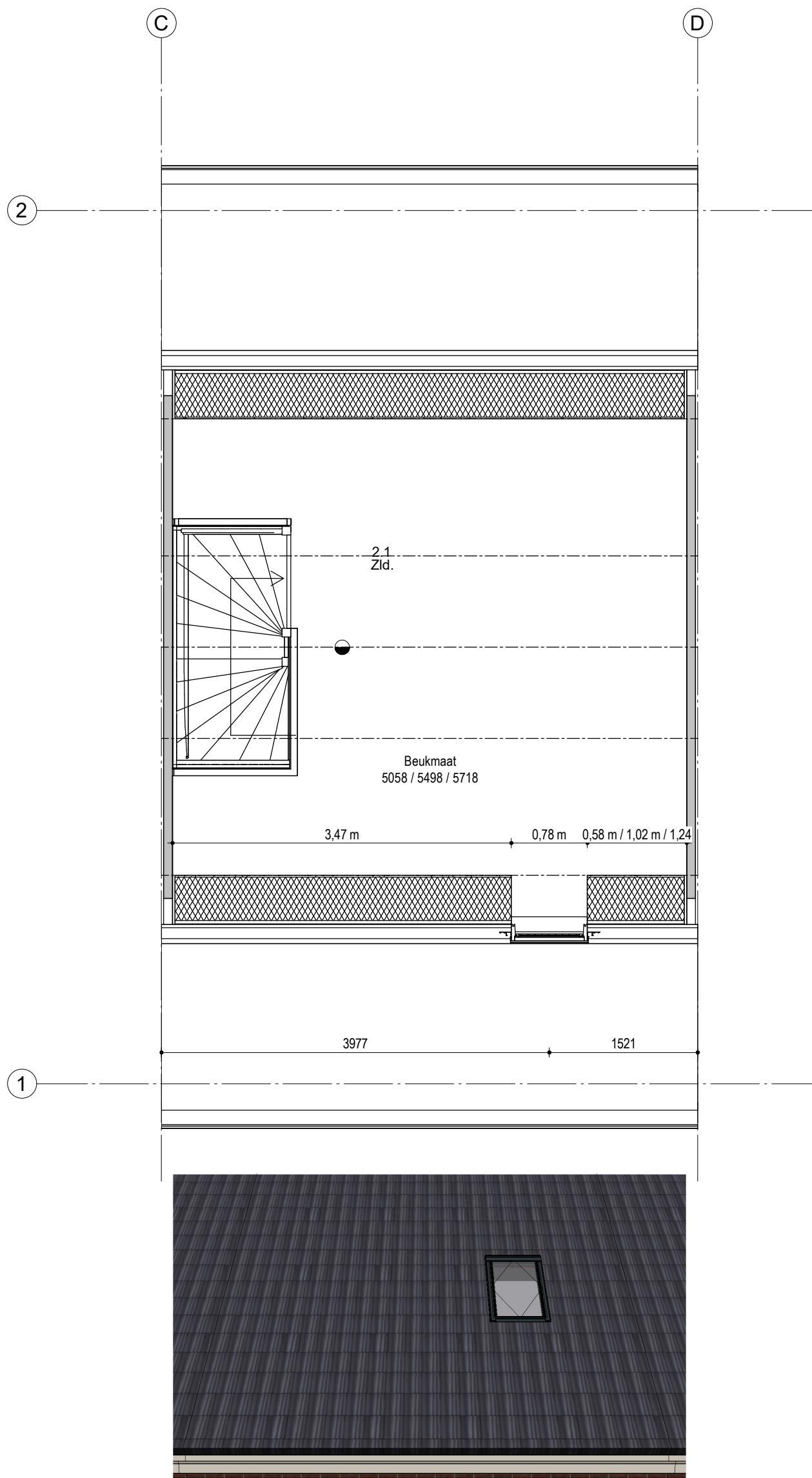
Optie 5.5.1.2 Dakraam trapzijde

● VERSIE

Fijn Wonen 3.0



DATUM	07-11-2022
GETEKEND	MMe SCHAAL
GEZIEN	
GECONTR.	
GEWIJZIGD	GM 07-08-2023
A	
B	
C	
D	
E	
F	
TEK.NR.	OPT_5-5-1-2



Disclaimer:

De ingeschreven maten zijn "circa"-maten. Dit houdt in dat de maatvoeringen in deze tekening(en) ter indicatie zijn.

● OPDRACHTGEVER

Fijn Wonen

● BIM Engineering

Fijn Wonen B.V.

● ARCHITECT

● PROJECT

Dakramen en dakkapel positie Hellend dak

● ONDERDEEL

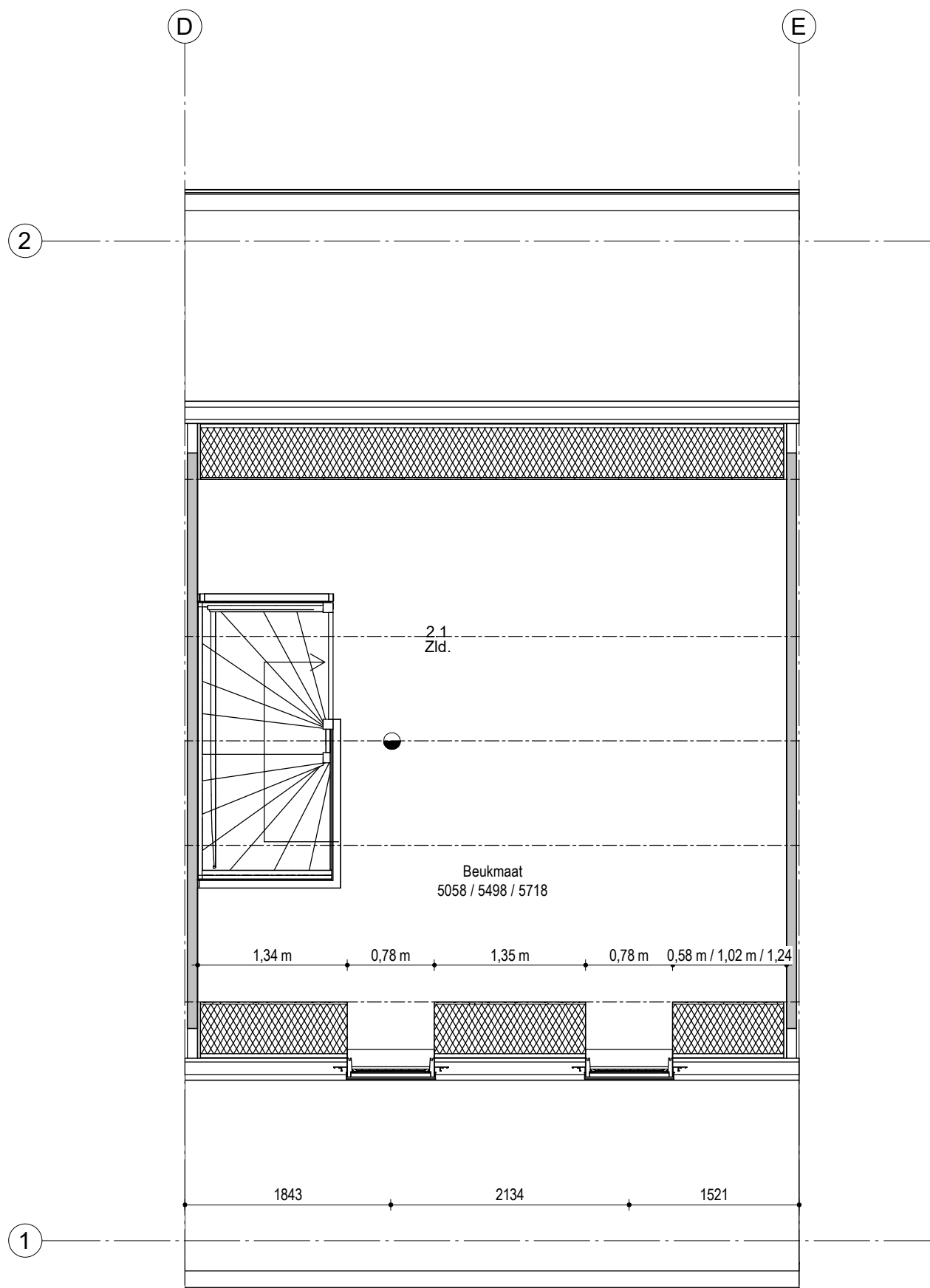
Optie 5.5.1.3 Dakraam niet trapzijde

● VERSIE

Fijn Wonen 3.0



DATUM	07-11-2022
GETEKEND	MMe SCHAAL
GEZIEN	
GECONTR.	
GEWIJZIGD	GM 07-08-2023
A	
B	
C	
D	
E	
F	
TEK.NR.	OPT_5-5-1-3



Disclaimer:

De ingeschreven maten zijn "circa"-maten. Dit houdt in dat de maatvoeringen in deze tekening(en) ter indicatie zijn.

● OPDRACHTGEVER

Fijn Wonen

● BIM Engineering

Fijn Wonen B.V.

● ARCHITECT

● PROJECT

Dakramen en dakkapel positie Hellend dak

● ONDERDEEL

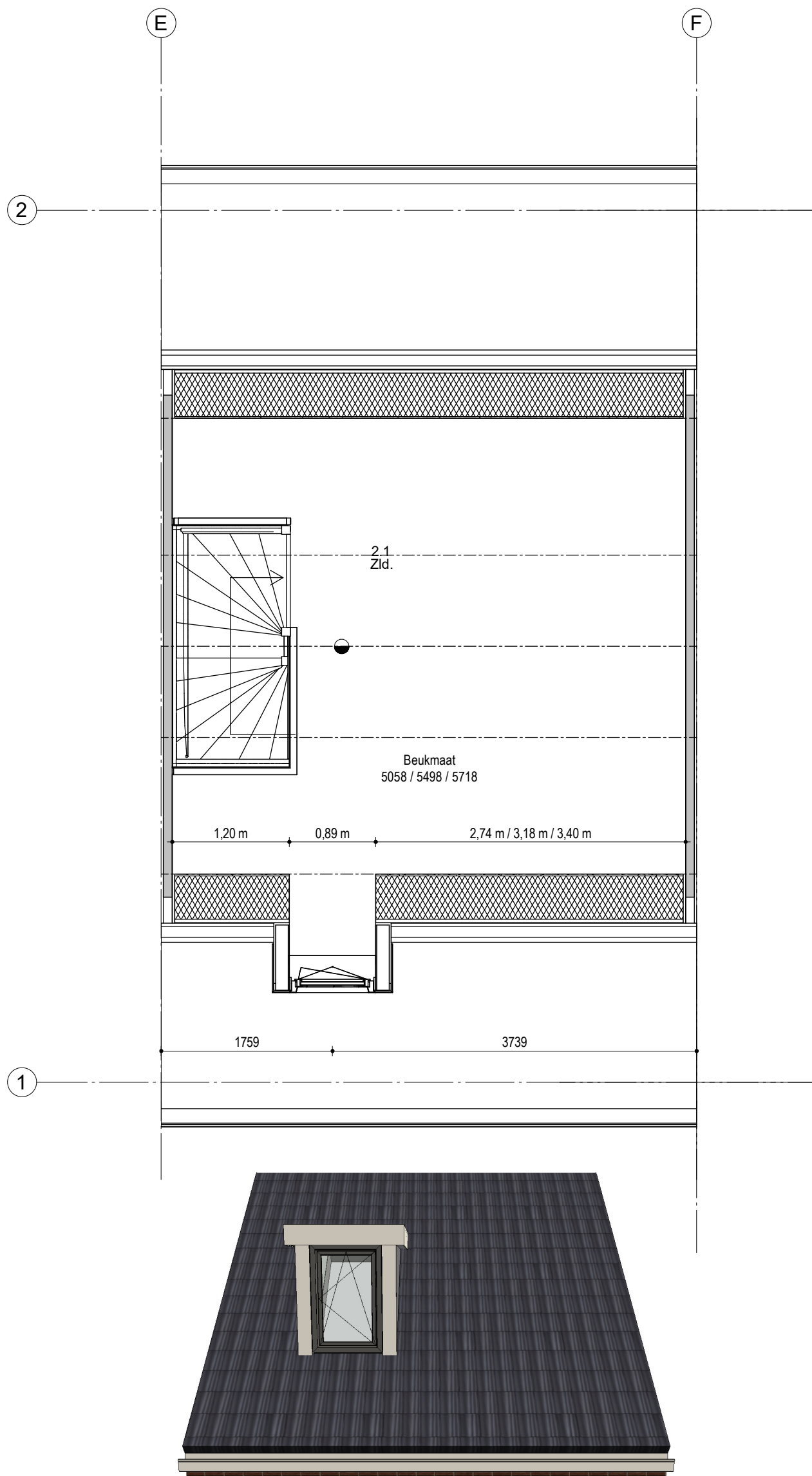
Optie 5.5.1.4 Twee dakramen

● VERSIE

Fijn Wonen 3.0



DATUM	07-11-2022
GETEKEND	MMe SCHAAL
GEZIEN	
GECONTR.	
GEWIJZIGD	GM 07-08-2023
A	
B	
C	
D	
E	
F	
TEK.NR.	OPT_5-5-1-4



Disclaimer:

De ingeschreven maten zijn "circa"-maten. Dit houdt in dat de maatvoeringen in deze tekening(en) ter indicatie zijn.

● OPDRACHTGEVER

Fijn Wonen

● BIM Engineering

Fijn Wonen B.V.

● ARCHITECT

● PROJECT

Dakramen en dakkapel positie Hellend dak

● ONDERDEEL

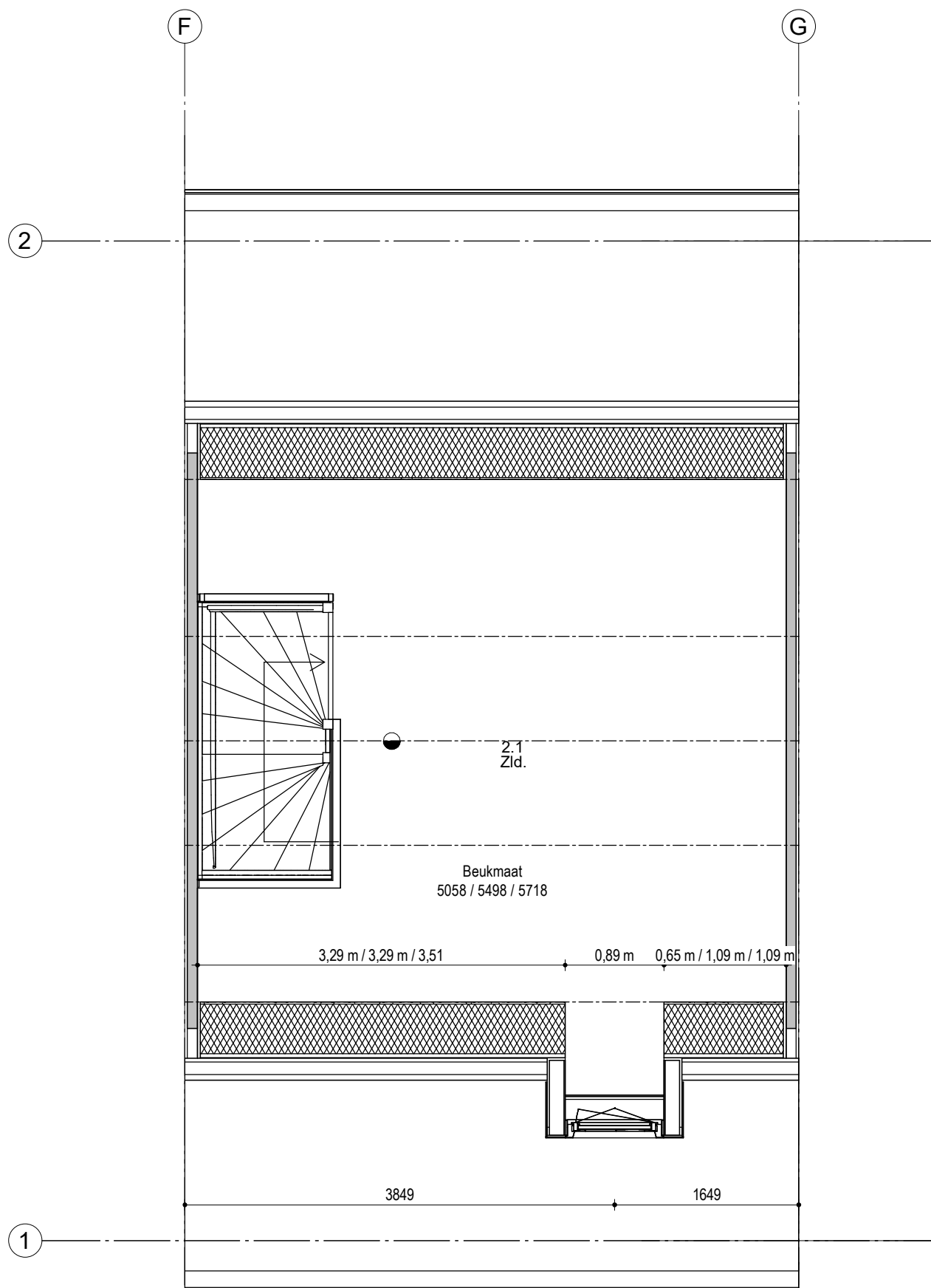
Optie 5.5.1.5 Dakkapel trapzijde

● VERSIE

Fijn Wonen 3.0



DATUM	07-11-2022
GETEKEND	MMe SCHAAL
GEZIEN	
GECONTR.	
GEWIJZIGD	GM 07-08-2023
A	
B	
C	
D	
E	
F	
TEK.NR.	OPT_5-5-1-5



Disclaimer:

De ingeschreven maten zijn "circa"-maten. Dit houdt in dat de maatvoeringen in deze tekening(en) ter indicatie zijn.

● OPDRACHTGEVER

Fijn Wonen

● BIM Engineering

Fijn Wonen B.V.

● ARCHITECT

● PROJECT

Dakramen en dakkapel positie Hellend dak

● ONDERDEEL

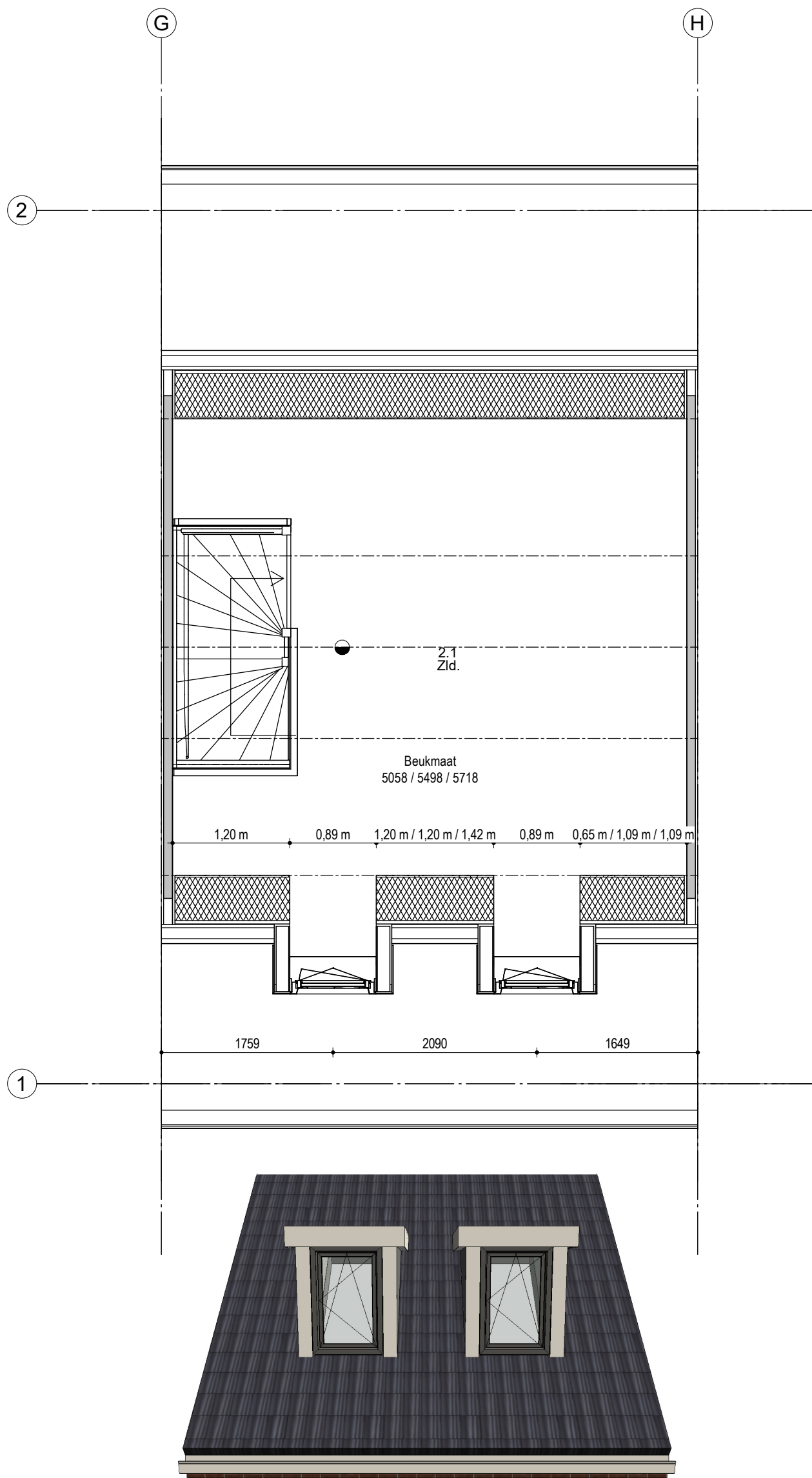
Optie 5.5.1.6 Dakkapel niet trapzijde

● VERSIE

Fijn Wonen 3.0



DATUM	07-11-2022
GETEKEND	MMe SCHAAL
GEZIEN	
GECONTR.	
GEWIJZIGD	GM 07-08-2023
A	
B	
C	
D	
E	
F	
TEK.NR.	OPT_5-5-1-6



Disclaimer:

De ingeschreven maten zijn "circa"-maten. Dit houdt in dat de maatvoeringen in deze tekening(en) ter indicatie zijn.

● OPDRACHTGEVER

Fijn Wonen

● BIM Engineering

Fijn Wonen B.V.

● ARCHITECT

● PROJECT

Dakramen en dakkapel positie Hellend dak

● ONDERDEEL

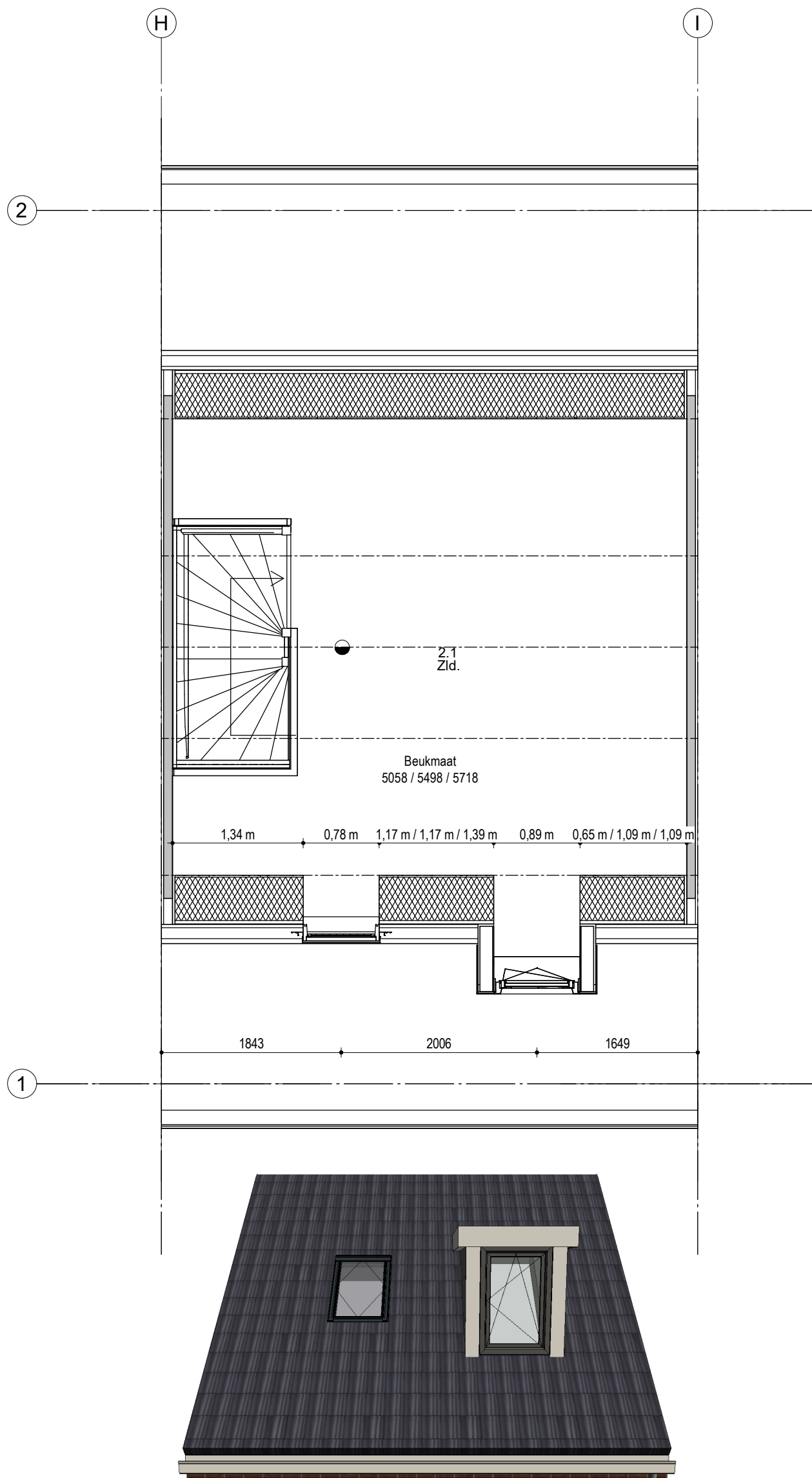
Optie 5.5.1.7 Twee dakkapellen

● VERSIE

Fijn Wonen 3.0



DATUM	07-11-2022
GETEKEND	MMe SCHAAL
GEZIEN	
GECONTR.	
GEWIJZIGD	GM 07-08-2023
A	
B	
C	
D	
E	
F	
TEK.NR.	OPT_5-5-1-7



Disclaimer:

De ingeschreven maten zijn "circa"-maten. Dit houdt in dat de maatvoeringen in deze tekening(en) ter indicatie zijn.

● OPDRACHTGEVER

Fijn Wonen

● BIM Engineering

Fijn Wonen B.V.

● ARCHITECT

● PROJECT

Dakramen en dakkapel positie Hellend dak

● ONDERDEEL

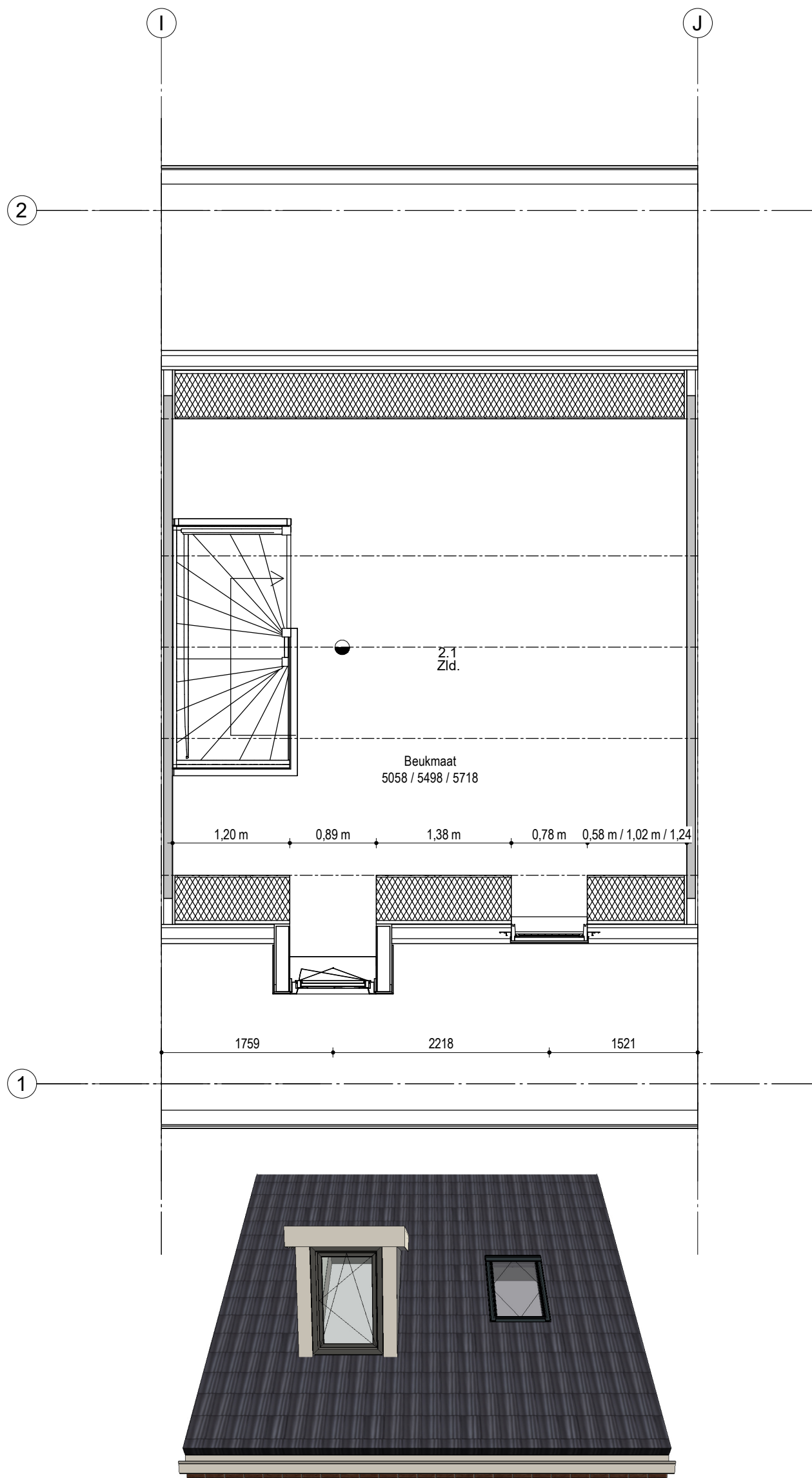
Optie 5.5.1.8 Dakkapel niet trapzijde Dakraam trapzijde

● VERSIE

Fijn Wonen 3.0



DATUM	07-11-2022
GETEKEND	MMe SCHAAL
GEZIEN	
GECONTR.	
GEWIJZIGD	GM 07-08-2023
A	
B	
C	
D	
E	
F	
TEK.NR.	OPT_5-5-1-8



Disclaimer:

De ingeschreven maten zijn "circa"-maten. Dit houdt in dat de maatvoeringen in deze tekening(en) ter indicatie zijn.

● OPDRACHTGEVER

Fijn Wonen

● BIM Engineering

Fijn Wonen B.V.

● ARCHITECT

● PROJECT

Dakramen en dakkapel positie Hellend dak

● ONDERDEEL

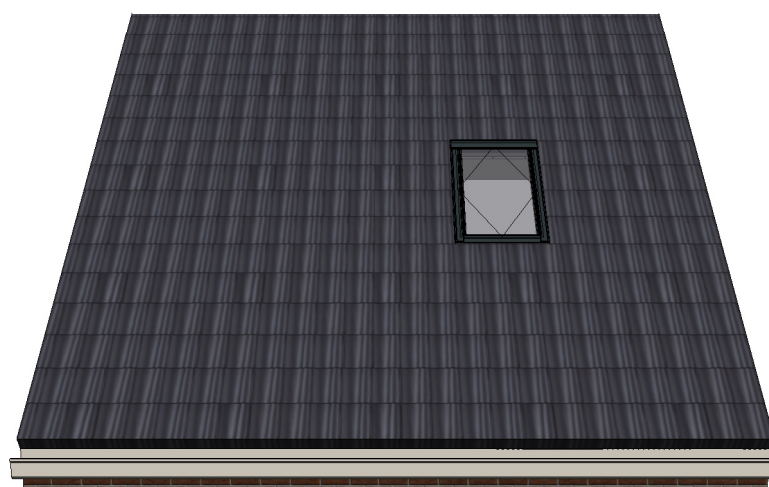
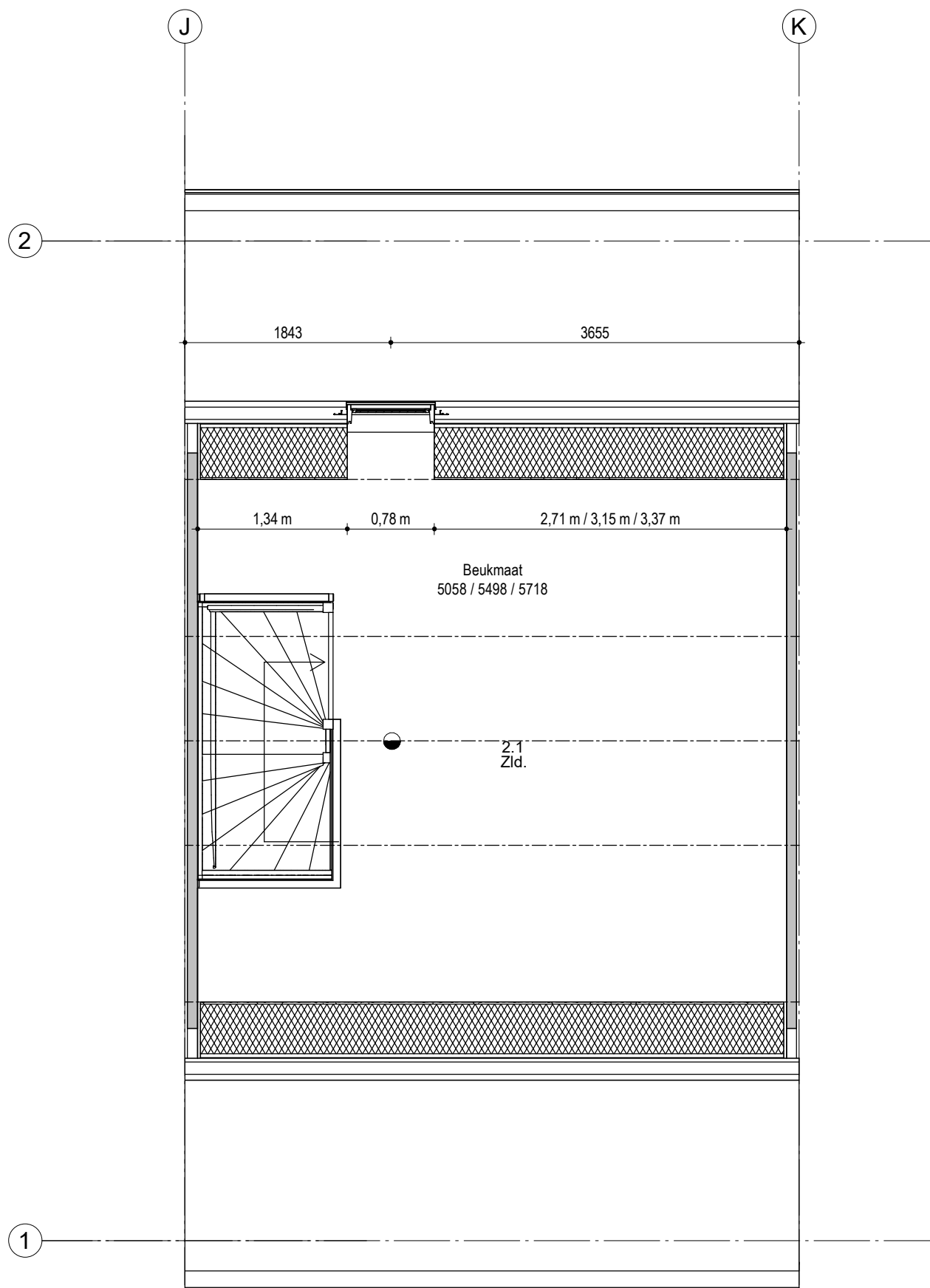
Optie 5.5.1.9 Dakkapel trapzijde Dakraam niet trapzijde

● VERSIE

Fijn Wonen 3.0



DATUM	07-11-2022
GETEKEND	MMe SCHAAL
GEZIEN	
GECONTR.	
GEWIJZIGD	GM 07-08-2023
A	
B	
C	
D	
E	
F	
TEK.NR.	OPT_5-5-1-9



Achter aanzicht woning

Disclaimer:

De ingeschreven maten zijn "circa"-maten. Dit houdt in dat de maatvoeringen in deze tekening(en) ter indicatie zijn.

● OPDRACHTGEVER

Fijn Wonen

● BIM Engineering

Fijn Wonen B.V.

● ARCHITECT

● PROJECT

Dakramen en dakkapel positie Hellend dak

● ONDERDEEL

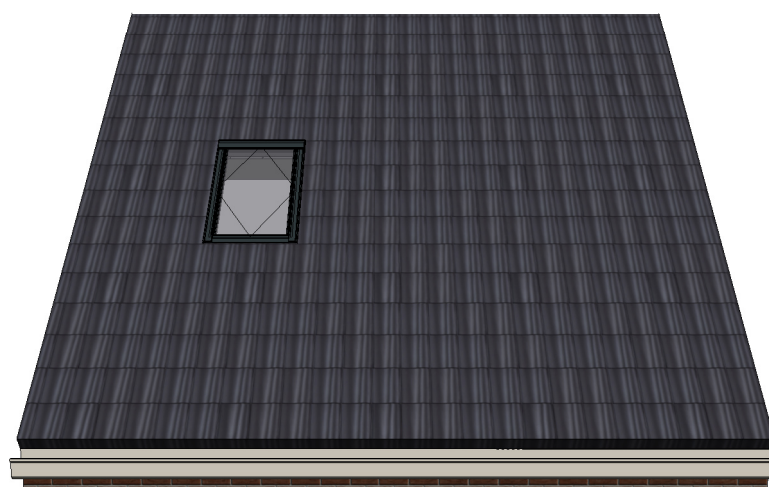
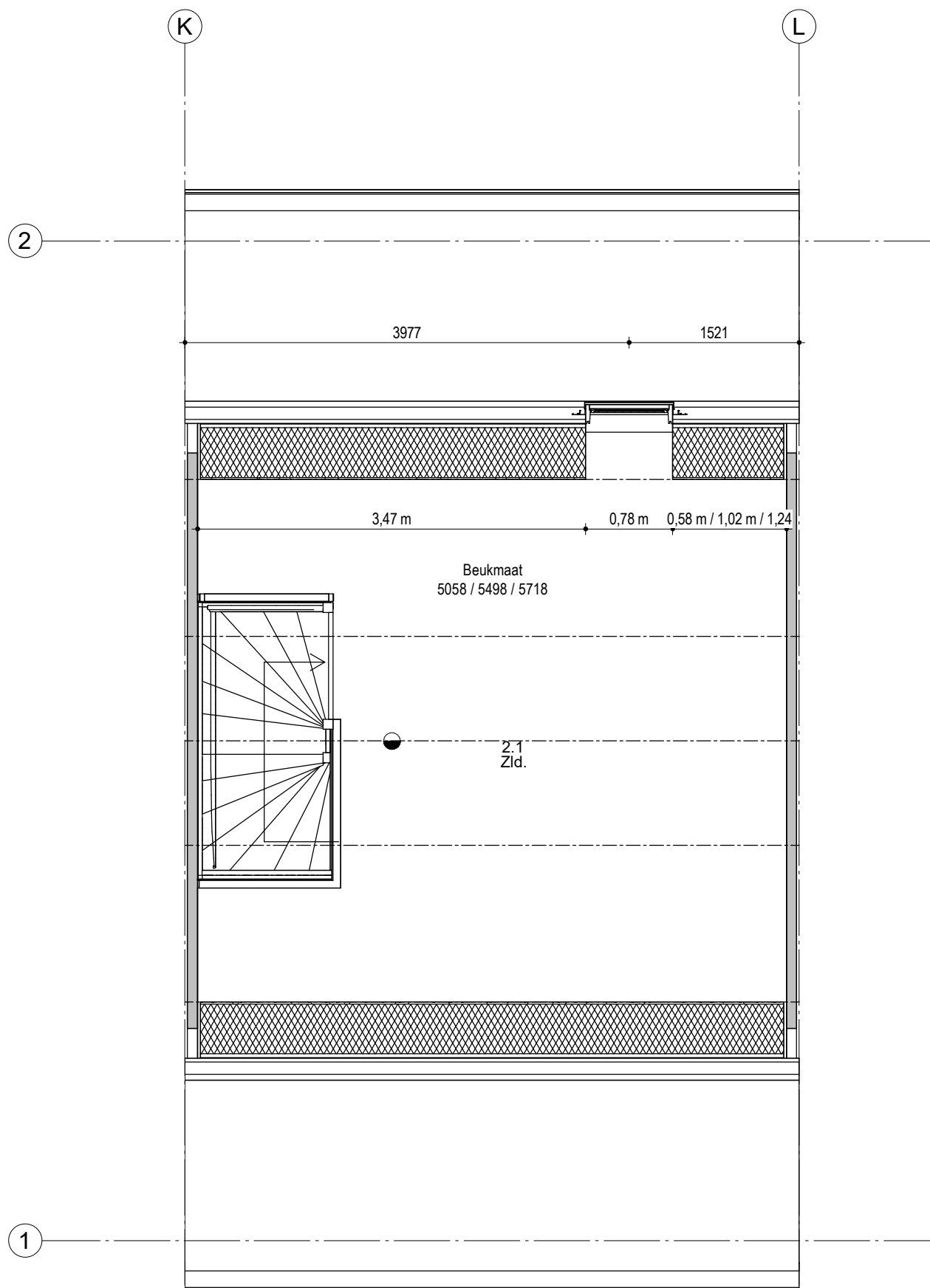
Optie 5.6.1.2 Dakraam trapzijde

● VERSIE

Fijn Wonen 3.0



DATUM	21-04-2023	
GETEKEND	MMe	SCHAAL
GEZIEN		
GECONTR.		
GEWIJZIGD	GM	07-08-2023
A		
B		
C		
D		
E		
F		
TEK.NR.	OPT_5-6-1-2	



Achter aanzicht woning

Disclaimer:

De ingeschreven maten zijn "circa"-maten. Dit houdt in dat de maatvoeringen in deze tekening(en) ter indicatie zijn.

● OPDRACHTGEVER

Fijn Wonen

● BIM Engineering

Fijn Wonen B.V.

● ARCHITECT

● PROJECT

Dakramen en dakkapel positie Hellend dak

● ONDERDEEL

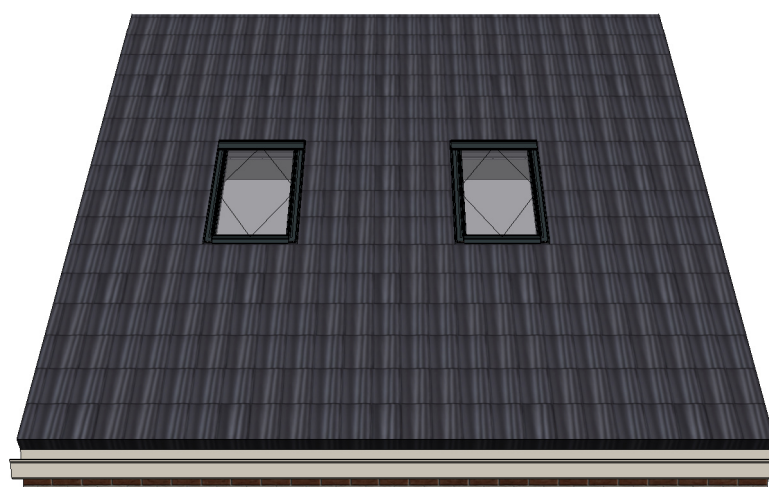
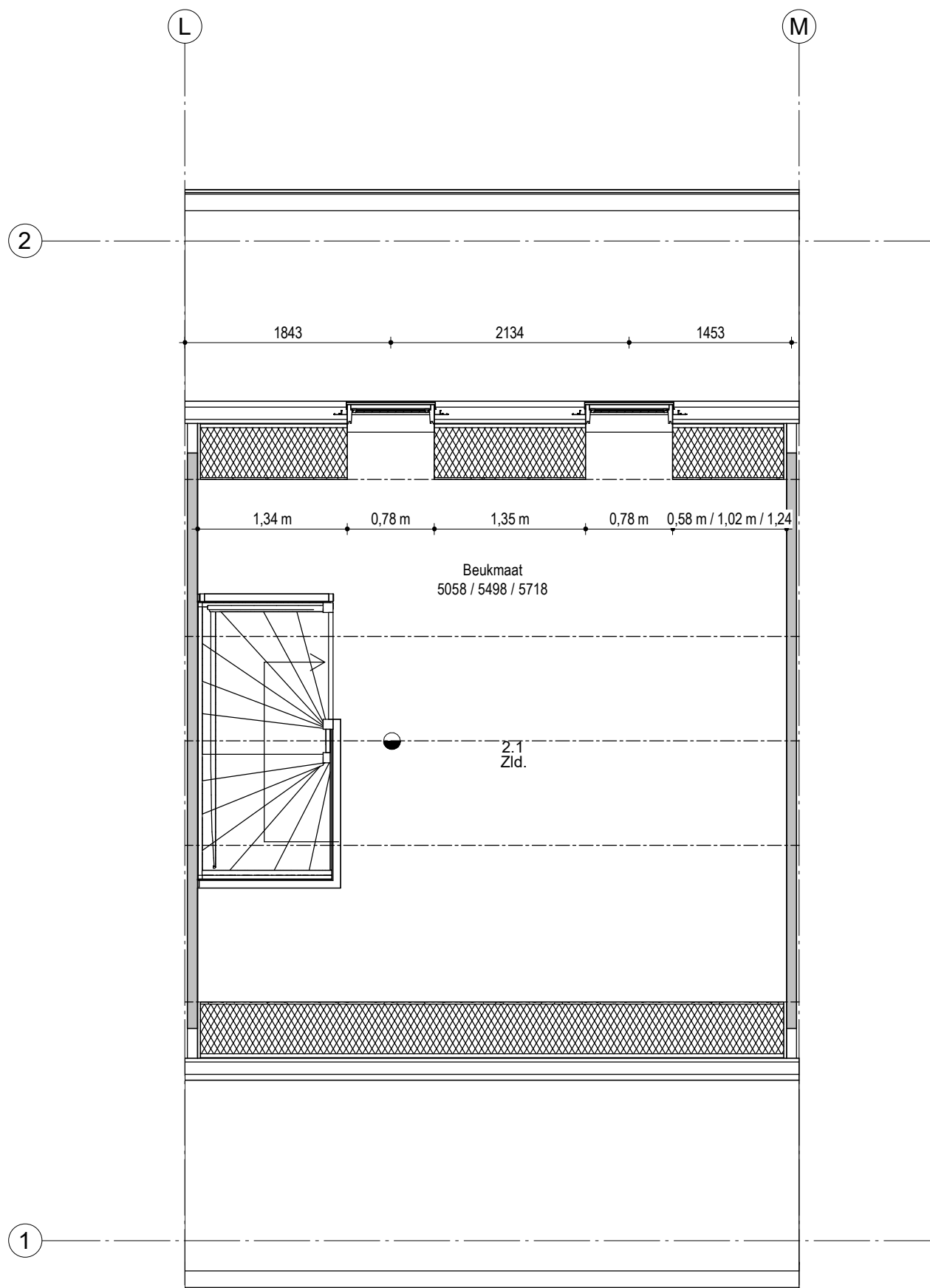
Optie 5.6.1.3 Dakraam niet trapzijde

● VERSIE

Fijn Wonen 3.0



DATUM	21-04-2023
GETEKEND	MMe SCHAAL
GEZIEN	
GECONTR.	
GEWIJZIGD	GM 07-08-2023
A	
B	
C	
D	
E	
F	
TEK.NR.	OPT_5-6-1-3



Achter aanzicht woning

Disclaimer:

De ingeschreven maten zijn "circa"-maten. Dit houdt in dat de maatvoeringen in deze tekening(en) ter indicatie zijn.

● OPDRACHTGEVER

Fijn Wonen

● BIM Engineering

Fijn Wonen B.V.

● ARCHITECT

● PROJECT

Dakramen en dakkapel positie Hellend dak

● ONDERDEEL

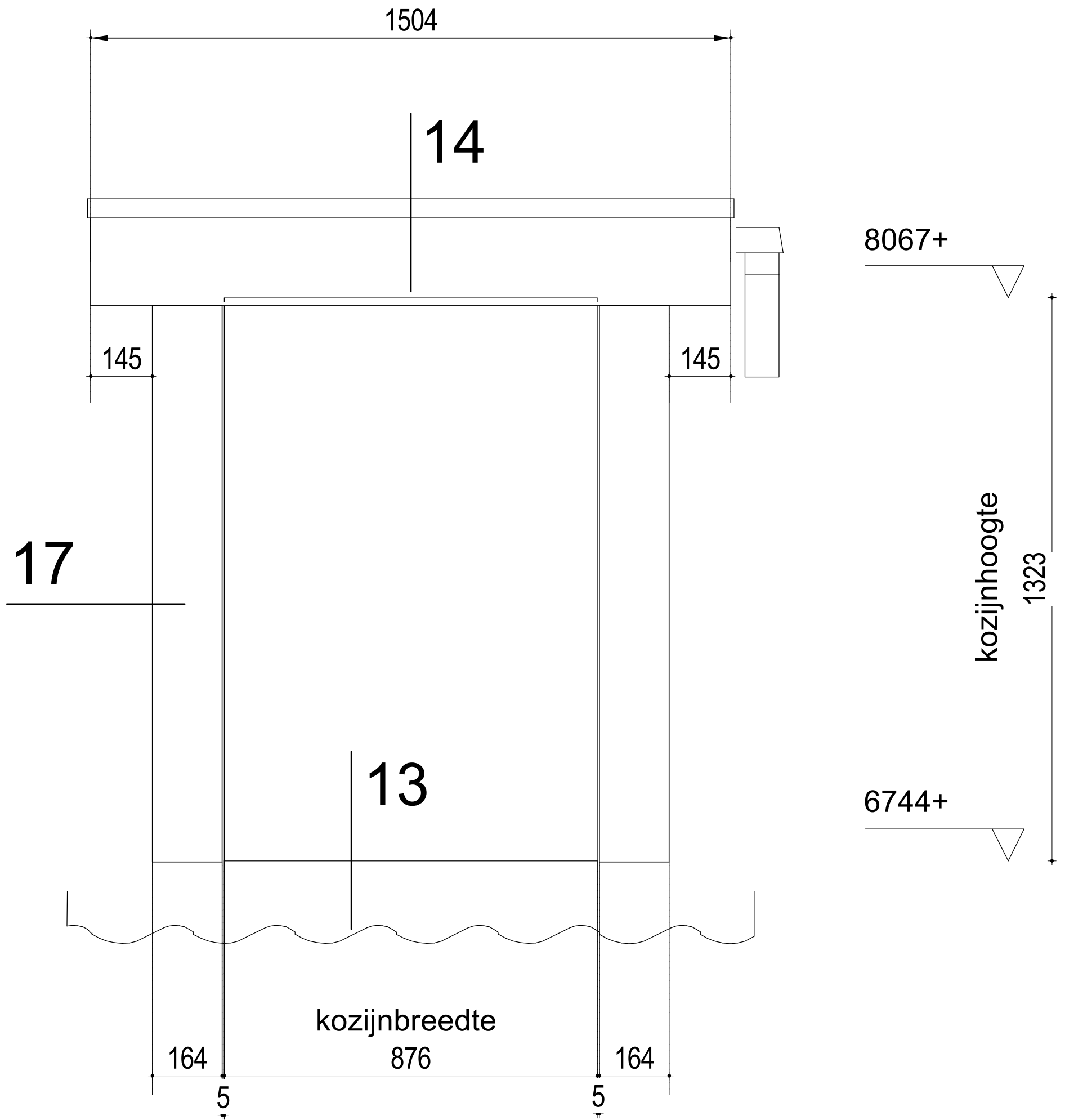
Optie 5.6.1.4 Twee dakramen

● VERSIE

Fijn Wonen 3.0



DATUM	21-04-2023
GETEKEND	MMe SCHAAL
GEZIEN	
GECONTR.	
GEWIJZIGD	GM 07-08-2023
A	
B	
C	
D	
E	
F	
TEK.NR.	OPT_5-6-1-4



Disclaimer:

De ingeschreven maten zijn "circa"-maten. Dit houdt in dat de maatvoeringen in deze tekening(en) ter indicatie zijn.

● **OPDRACHTGEVER**

Fijn Wonen

● **BIM Engineering**

Fijn Wonen B.V.

● **ARCHITECT**

● **PROJECT**

Dakramen en dakkapel positie Hellend dak

● **ONDERDEEL**

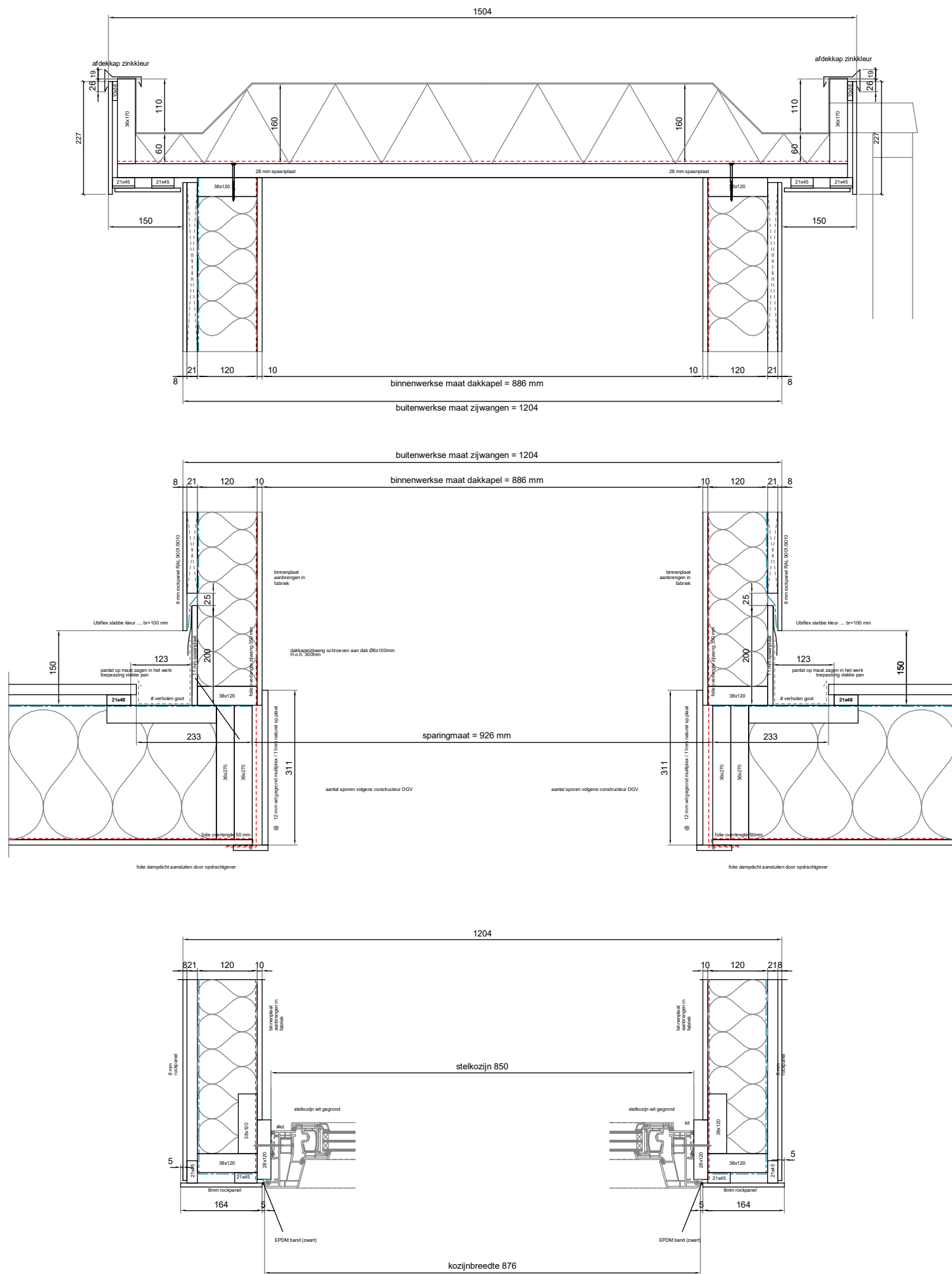
Totaaldetail Dakkapel

● **VERSIE**

Fijn Wonen 3.0



DATUM	07-08-2023
GETEKEND	GM SCHAAL
GEZIEN	
GECONTR.	
GEWIJZIGD	GM 07-08-2023
A	
B	
C	
D	
E	
F	
TEK.NR.	OPT_5-6-1-11



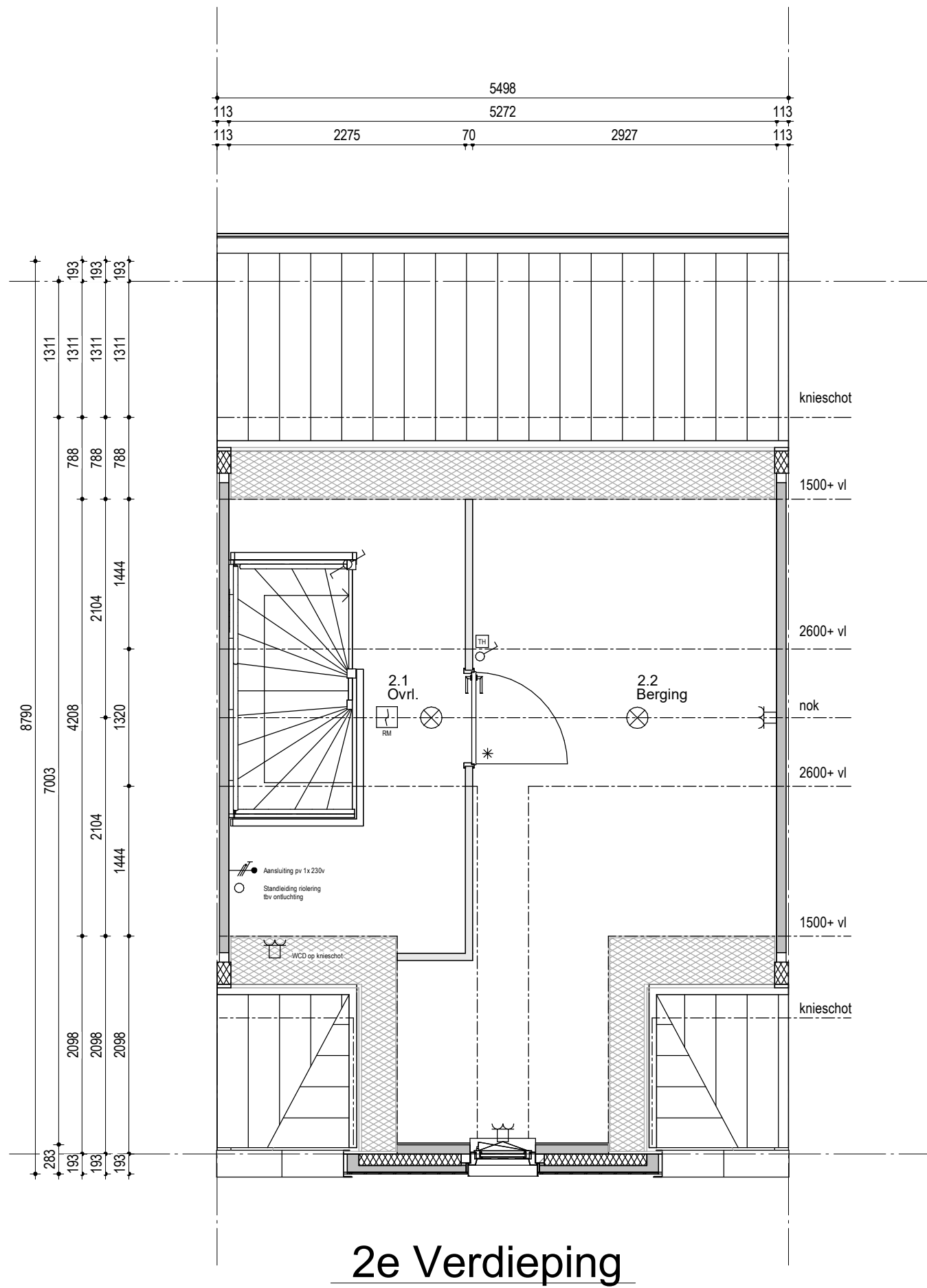
Disclaimer:

De ingeschreven maten zijn "circa"-maten. Dit houdt in dat de maatvoeringen in deze tekening(en) ter indicatie zijn.

● OPDRACHTGEVER Fijn Wonen
● BIM Engineering Fijn Wonen B.V.
● ARCHITECT
● PROJECT Dakramen en dakkapel positie Hellend dak
● ONDERDEEL Details
● VERSIE Fijn Wonen 3.0



DATUM	GETEKEND	SCHAAL
GEZIEN		
GECONTR.		
GEWIJZIGD	GM	07-08-2023
A		
B		
C		
D		
E		
F		
TEK.NR.	OPT_5-6-1-12	



2e Verdieping

6.2.2.4 - Indeling scheidingswand zolder: 1 berging

Renvooi; installaties

	Enkelpolige schakelaar		Aansluiting plafondlichtpunt
	Serieschakelaar		Aansluiting wandlichtpunt
	Hotelschakelaar		Aansluiting buitenlichtpunt (waterdicht)
	Enkelvoudige wandcontactdoos		Leiding t.b.v. DATA / COAX / bedraad (DATA = UTP CAT-5)
	Enkelvoudige wandcontactdoos t.b.v. wasmachine		Aandrukker 1050+ vloer
	Enkelvoudige wandcontactdoos t.b.v. droger		Schel
	Tweevoudige wandcontactdoos		Rm Rookmelder (230V)
	Aansluiting PV installatie 1x230V		Afzuigpunt t.b.v. ventilatie
	Keukenapparatuur		Afzuigpunt t.b.v. ventilatie
	Koken 2x230V		Inblaasventiel t.b.v. ventilatie
	Elektrische radiator		Wasmachinekraan
	Thermostaat		KW Afgedopte koudwaterleiding
	Schakelaar mechanische ventilatie		WW Afgedopte warmwaterleiding
			WVA Vullwater afvoer
			Vierzijdig wandcontactdoor (opbouw)
			HWA Hemelwater afvoer

Hoogte WCD en schakelmateriaal:
 - WCD in verblijfsruimtes 300+ vloer
 - Schakelaars 1050+ vloer
 - WCD i.c.m. schakelaar 1050+ vloer

Fijn Wonen is continu in ontwikkeling om te bewerkstelligen dat het product betaalbaar, comfortabel en toekomstbestendig blijft met de beste support en zekerheid. Daarnaast zijn ook de eisen vanuit regelgeving, wensen vanuit opdrachtgevers en productiemethodes constant in ontwikkeling. Fijn Wonen behoudt zich dan ook het recht voor om wijzigingen door te voeren in haar producten, waarbij de kwaliteit van wijzigingen altijd uitgaat boven eerder aangeboden productversies

● PROJECT
Fijn Wonen Nieuwbouw

● ONDERDEEL
Optietekening. 2e Verd
201-5498 Tuitgevel

● VERSIE
Fijn Wonen 3.0



DATUM: 30-01-2024
 GEWIJZIGD: 16-02-2024
 GETEKEND: GM
 SCHAAL: 1:50

TEKENINGNR.: - OPT-006