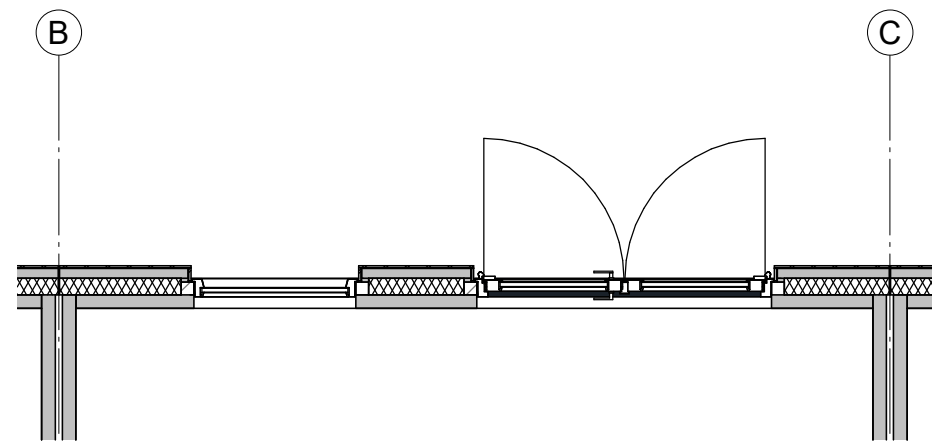
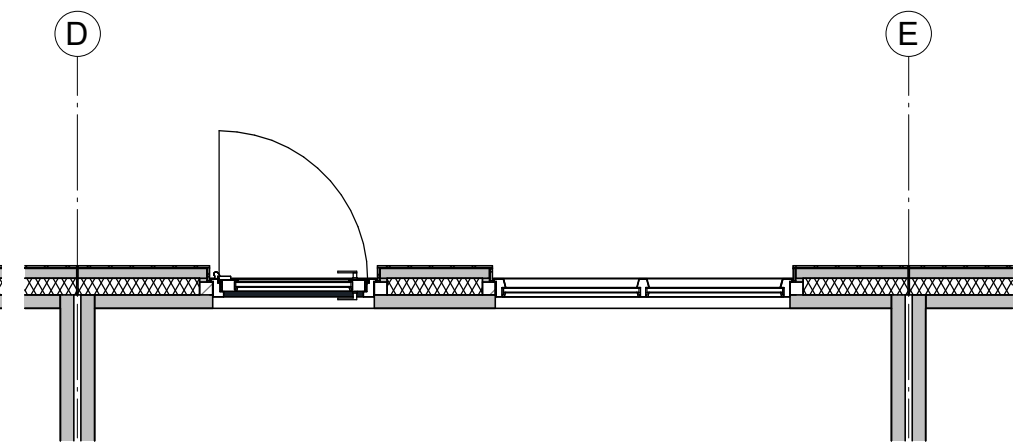


Basis



Optie 3.15.2.2
Dubbele openslaande tuindeuren



Optie 3.14.2.2 | 3.15.2.3
Deur in plaats van vast glas
Achterdeur basis komt te vervallen

● PROJECT
Fijn Wonen Nieuwbouw

● ONDERDEEL
Kozijnen Achtergevel
100/200/300 serie

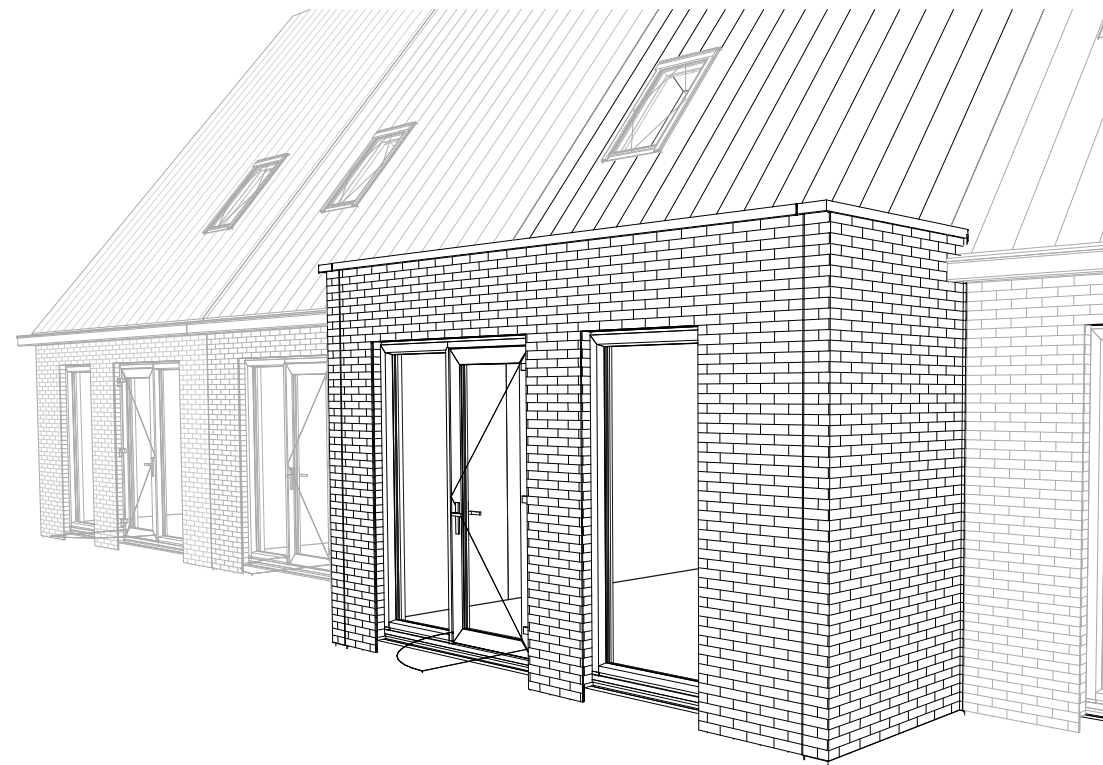
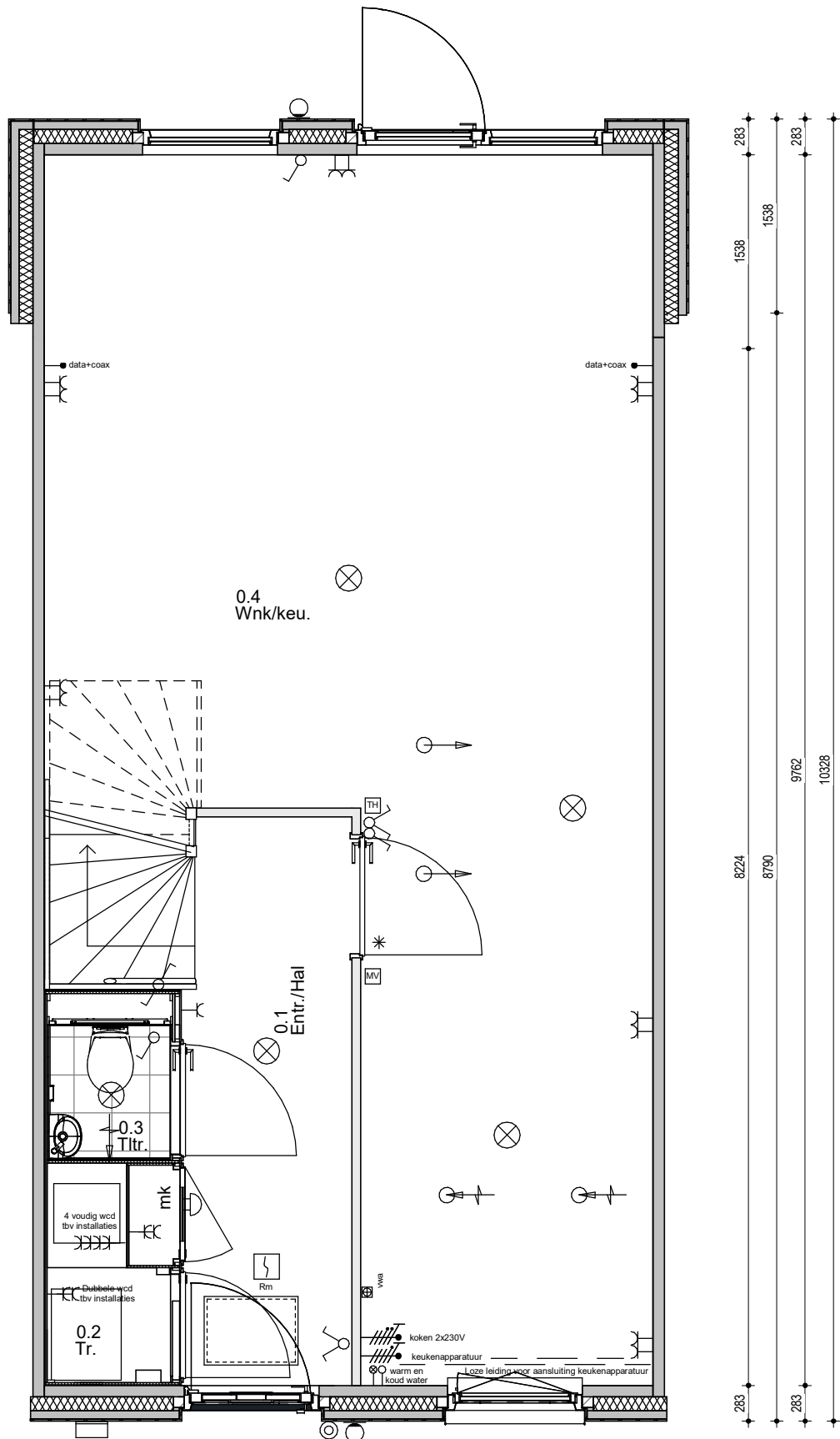
● VERSIE
Fijn Wonen 3.0



DATUM: 08-08-2023
GEWIJZIGD:
GETEKEND: GM
SCHAAL: 1:50

TEKENINGNR.: 0000 OPT-004

5058 / 5498 / 5718					
4832 / 5272 / 5492					
113					113
113	2442	70	2320 / 2760 / 2980		113
113	1088	1355	70	2320 / 2760 / 2980	



Renvooi; installaties

	Enkelpolige schakelaar		Aansluiting plafondlichtpunt
	Serieschakelaar		Aansluiting wandlichtpunt
	Hotelschakelaar		Aansluiting buitenlichtpunt (waterdicht)
	Enkelvoudige wandcontactdoos		Leiding t.b.v. DATA + COAX / bedraad (DATA = UTP CAT-5)
	WM Enkelvoudige wandcontactdoos t.b.v. wasmachine		Aardpunt
	WD Enkelvoudige wandcontactdoos t.b.v. droger		Beidrukker 1050+ vloer
	Tweevoudige wandcontactdoos		Schel
	Aansluiting PV installatie 1x230V		Rm Rookmelder (230V)
	Keukenapparatuur		Afzuigpunt t.b.v. ventilatie
	Koken 2x230V		Afzuigpunt t.b.v. ventilatie
	Elektrische radiator		Inblaasventiel t.b.v. ventilatie
	Thermostaat		Wasmachinekraan
	Schakelaar mechanische ventilatie		KW Afgedopte koudwaterleiding
			WW Afgedopte warmwaterleiding
			VWA Vuilwater afvoer
			Viervoudig wandcontactdoor (opbouw)
			HWA Hemelwater afvoer

Hoogte WCD en schakelmateriaal:
- WCD in verblijfruimtes 300+ vloer
- Schakelaars 1050+ vloer
- WCD i.c.m. schakelaar 1050+ vloer

2.3.1.2 Uitbouw 1530

Fijn Wonen is continu in ontwikkeling om te bewerkstelligen dat het product betaalbaar, comfortabel en toekomstbestendig blijft met de beste support en zekerheid. Daarnaast zijn ook de eisen vanuit regelgeving, wensen vanuit opdrachtgevers en productiemethodes constant in ontwikkeling. Fijn Wonen behoudt zich dan ook het recht voor om wijzigingen door te voeren in haar producten, waarbij de kwaliteit van wijzigingen altijd uitgaat boven eerder aangeboden productversies

PROJECT
Fijn Wonen Nieuwbouw

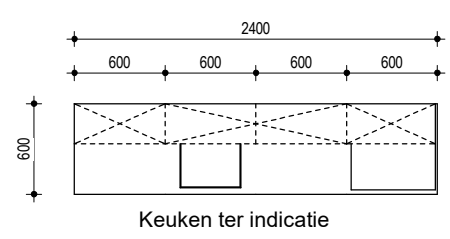
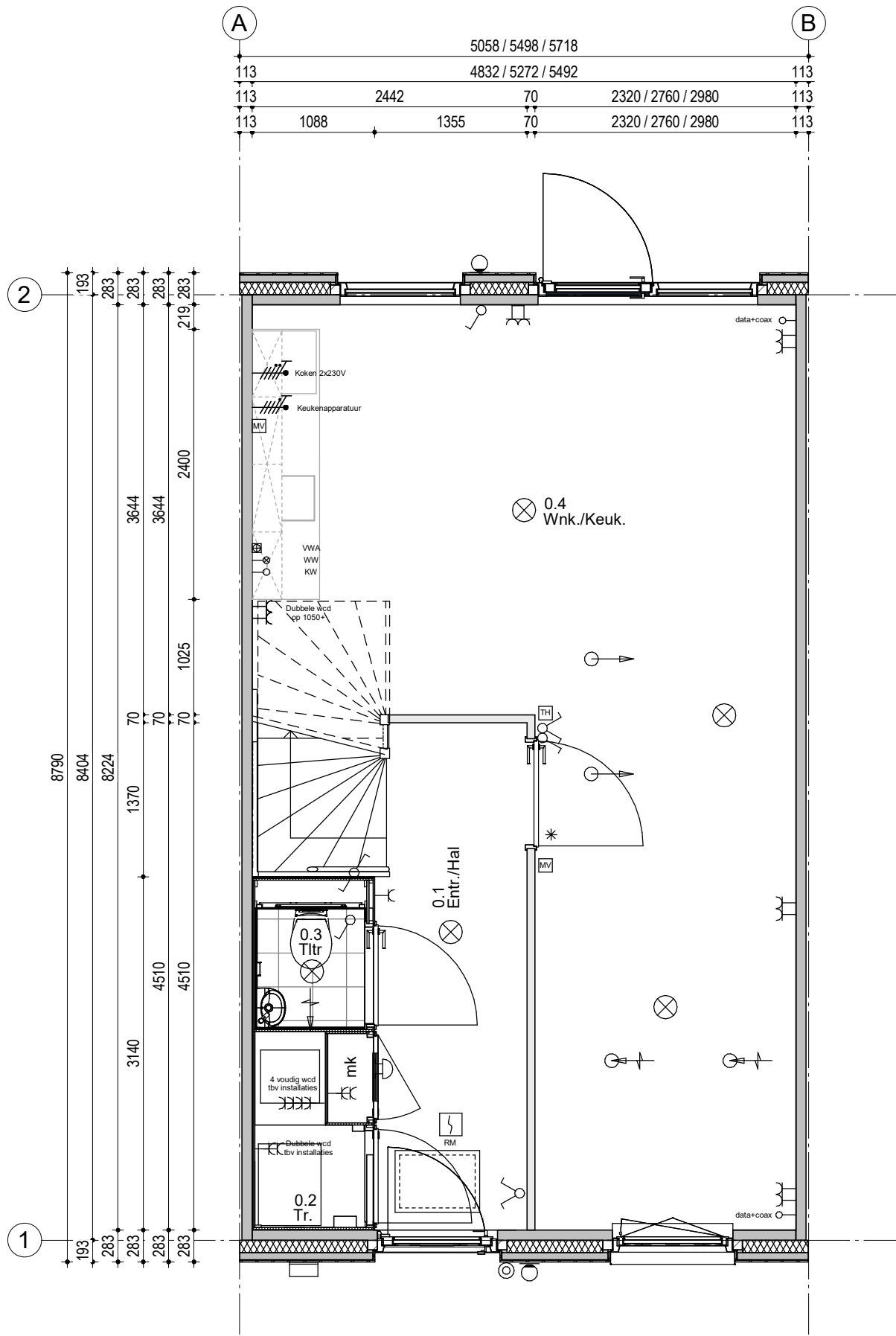


ONDERDEEL
Optietekening 2.3.1.2
Uitbouw 1-serie

DATUM:	03-04-2024
GEWIJZIGD:	
GETEKEND:	GM
SCHAAL:	1:50

VERSIE
Fijn Wonen 3.0

TEKENINGNR.: - 2.3.1



Renvooi; installaties

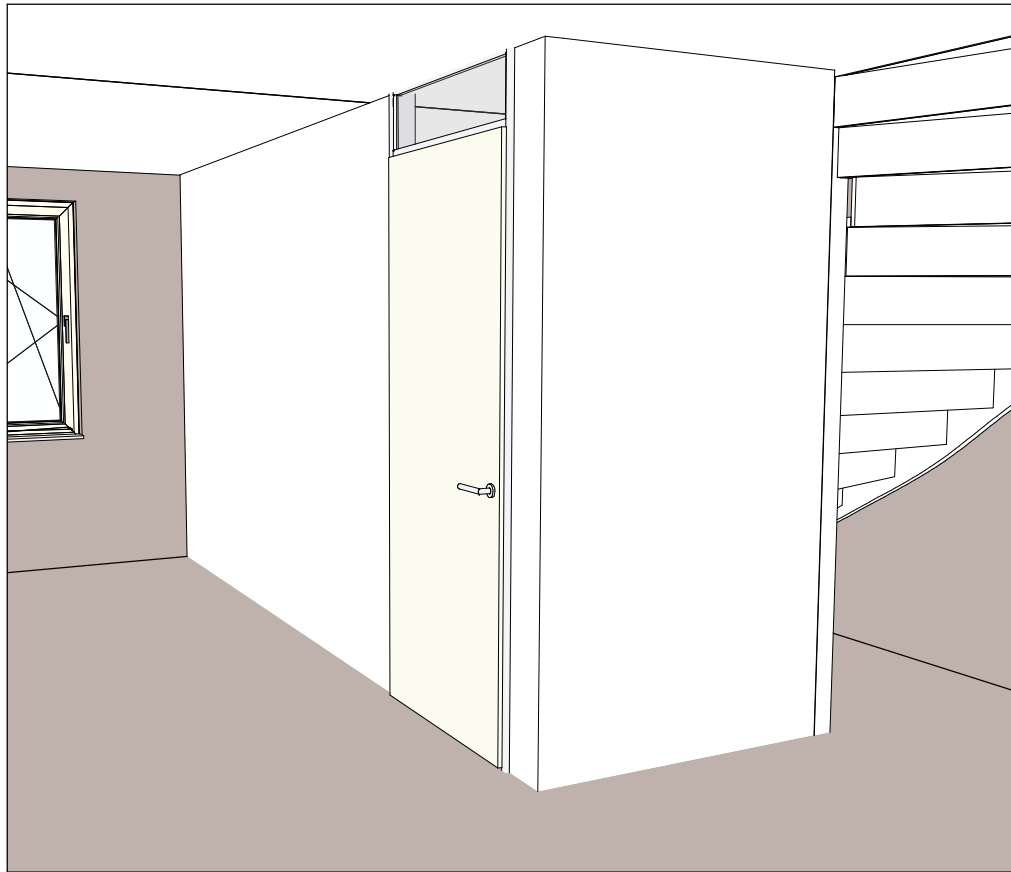
	Enkelpolige schakelaar		Aansluiting plafondlichtpunt
	Serieschakelaar		Aansluiting wandlichtpunt
	Hotelschakelaar		Aansluiting buitenlichtpunt (waterdicht)
	Enkelvoudige wandcontactdoos		Leiding t.b.v. DATA + COAX / bedraad (DATA = UTP CAT-5)
	WM Enkelvoudige wandcontactdoos t.b.v. wasmachine		Aandpunt
	WD Enkelvoudige wandcontactdoos t.b.v. droger		Beldrukker 1050+ vloer
	Tweevoudige wandcontactdoos		Schel
	Aansluiting PV installatie 1x230V		Rookmelder (230V)
	Keukenapparatuur		Afzuigpunt t.b.v. ventilatie
	Koken 2x230V		Afzuigpunt t.b.v. ventilatie
	Elektrische radiator		Inblaasventiel t.b.v. ventilatie
	Thermostaat		Wasmachinekraan
	Schakelaar mechanische ventilatie		KW Afgedopte koudwaterleiding
			WW Afgedopte warmwaterleiding
			WVA Vulwater afvoer
			Viervoudig wandcontactdoor (opbouw)
			HWA Hemelwater afvoer

Hoogte WCD en schakelmateriaal:
 - WCD in verblijfsruimtes 300+ vloer
 - Schakelaars 1050+ vloer
 - WCD i.c.m. schakelaar 1050+ vloer

Fijn Wonen is continu in ontwikkeling om te bewerkstelligen dat het product betaalbaar, comfortabel en toekomstbestendig blijft met de beste support en zekerheid. Daarnaast zijn ook de eisen vanuit regelgeving, wensen vanuit opdrachtgevers en productiemethodes constant in ontwikkeling. Fijn Wonen behoudt zich dan ook het recht voor om wijzigingen door te voeren in haar producten, waarbij de kwaliteit van wijzigingen altijd uitgaat boven eerder aangeboden productversies

6.5.3.3 - Positie Keuken: Achter

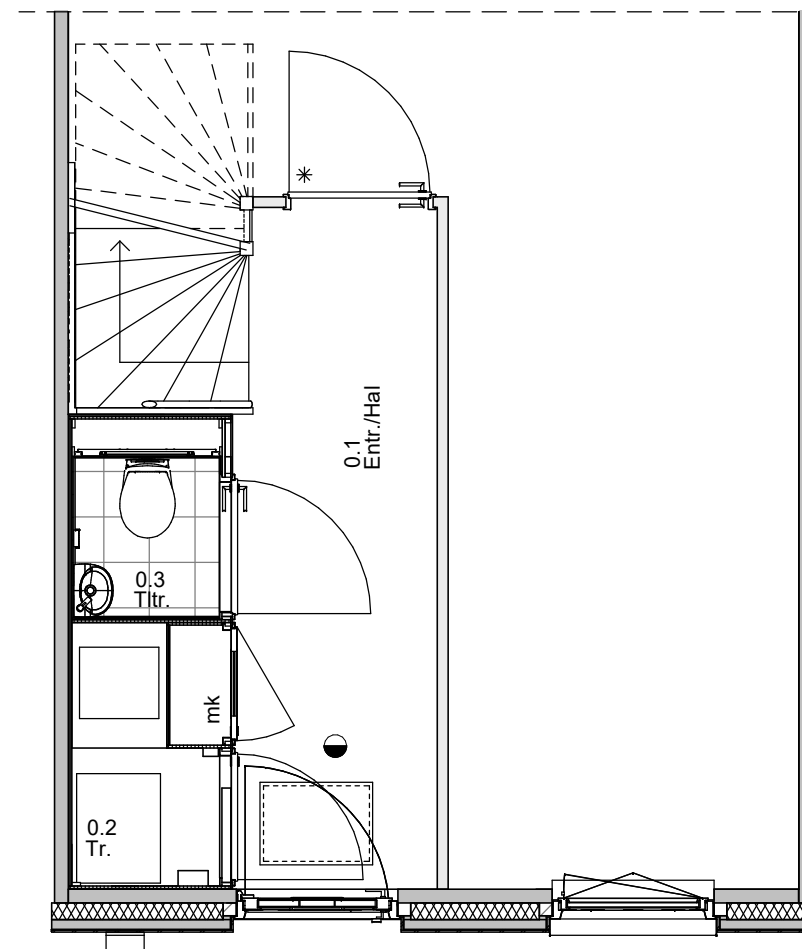
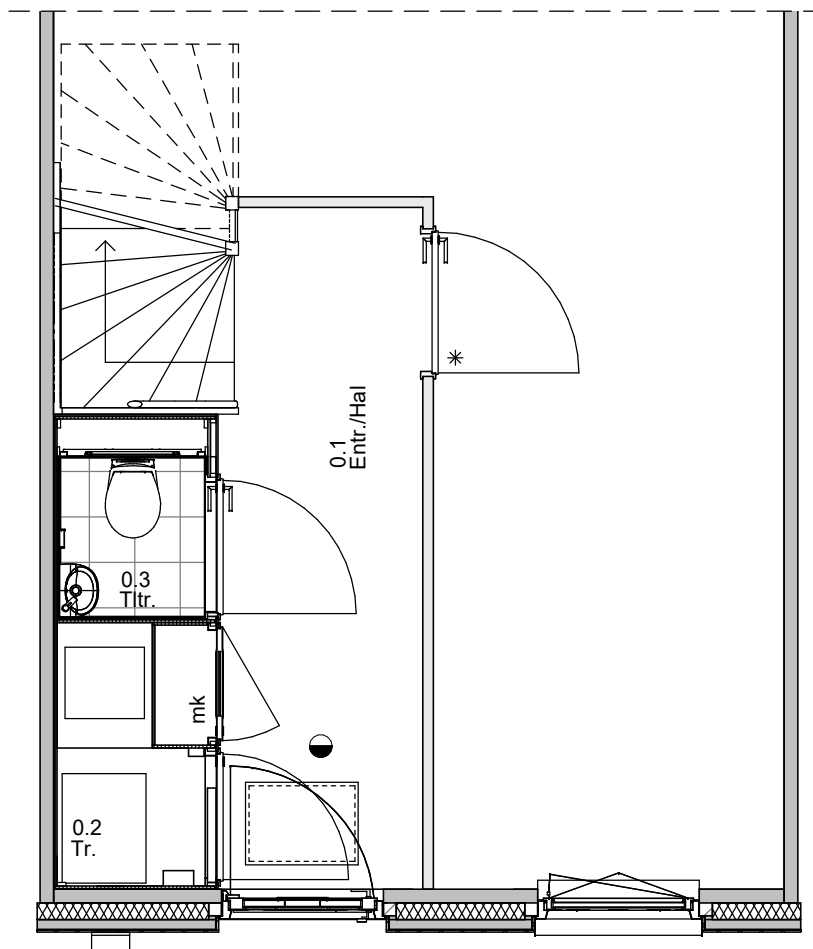
PROJECT	Fijn Wonen Nieuwbouw	
ONDERDEEL	Optietek. 2-serie Keuken achter	
VERSIE	Fijn Wonen 3.0	
DATUM:	22-12-2023	
GEWIJZIGD:	11-04-2024	
GETEKEND:	GM	
SCHAAL:	1:50	
TEKENINGNR.:	-	INST-00



6.3.3.1 - Deur in lange zijde [Standaard]



6.3.3.2 - Deur naar kopse kant, korte zijde [Optie]



6.3.3.2 - Deur naar kopse kant, korte zijde

Fijn Wonen is continu in ontwikkeling om te bewerkstelligen dat het product betaalbaar, comfortabel en toekomstbestendig blijft met de beste support en zekerheid. Daarnaast zijn ook de eisen vanuit regelgeving, wensen vanuit opdrachtgevers en productiemethodes constant in ontwikkeling. Fijn Wonen behoudt zich dan ook het recht voor om wijzigingen door te voeren in haar producten, waarbij de kwaliteit van wijzigingen altijd uitgaat boven eerder aangeboden productversies.

● PROJECT
Fijn Wonen Nieuwbouw



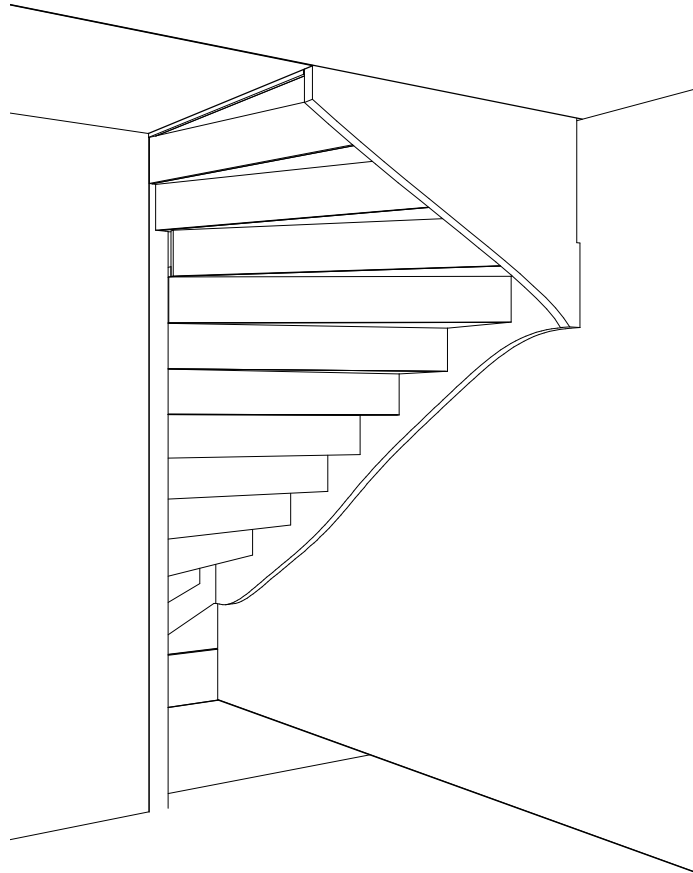
● ONDERDEEL
6.3.3 - Verplaatsen
binnendeur woonkamer

DATUM: 28-10-2021
GEWIJZIGD: 05-03-2024
GETEKEND: MMe/GM
SCHAAL: 1:50

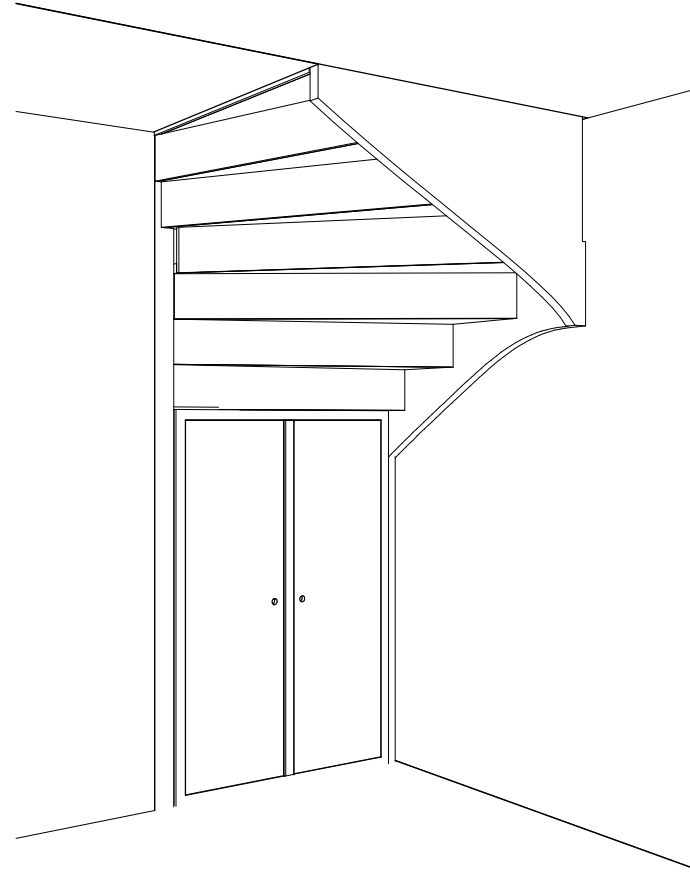
● VERSIE
Fijn Wonen 3.0

TEKENINGNR.: 6.3.3.1 / 6.3.3.2 OPT 6.3.3

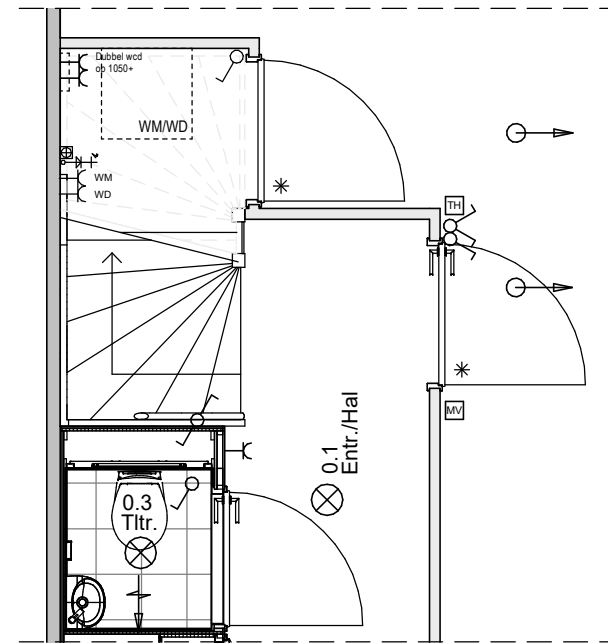
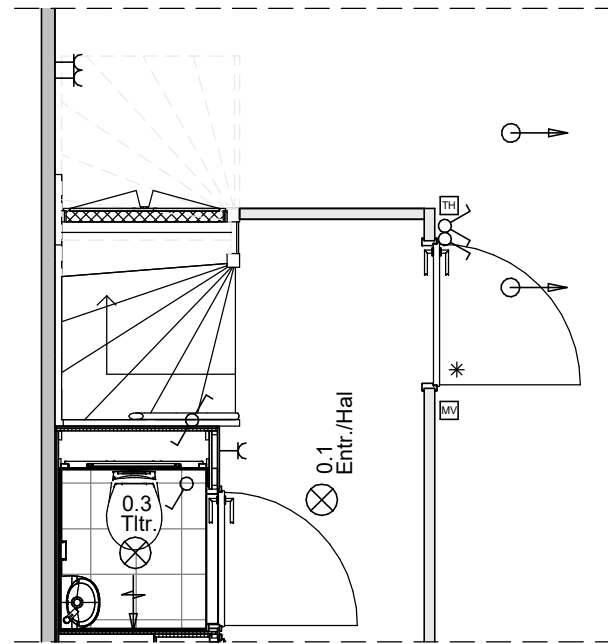
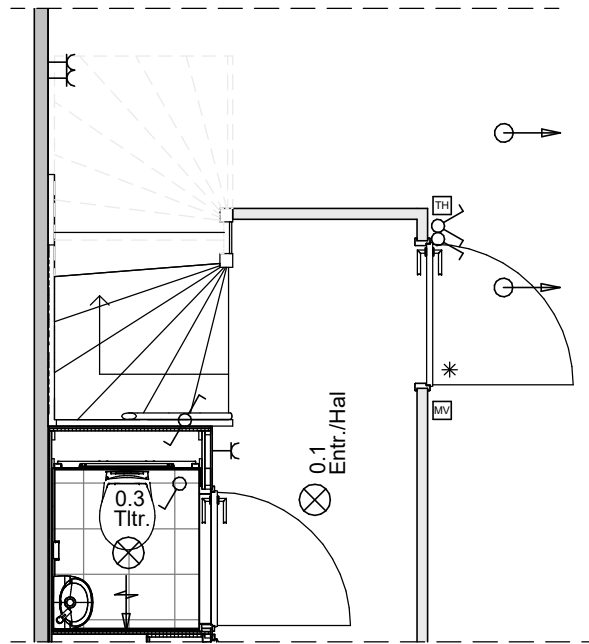
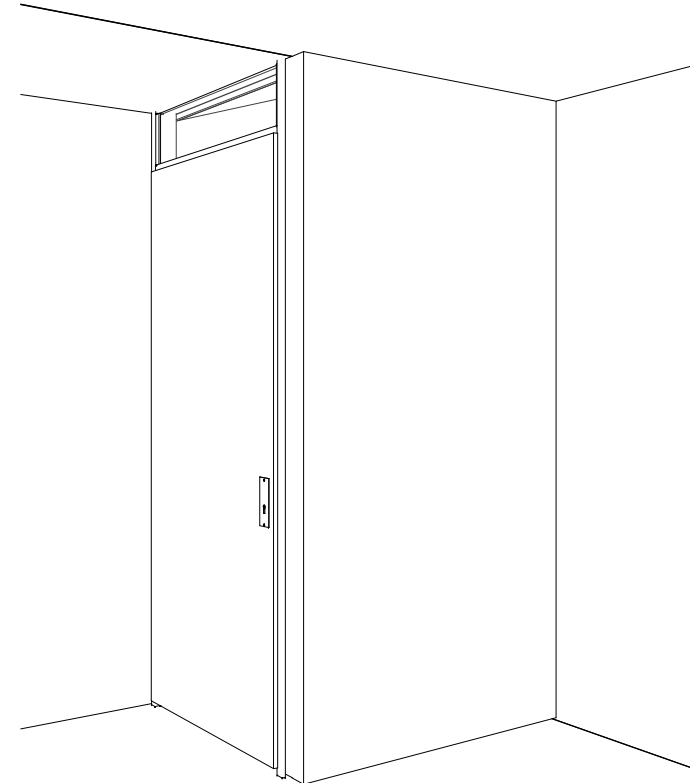
6.4.1.1 Geen trapkast (standaard)



6.4.1.2 Kleine trapkast (optie)



6.4.1.3 Grote trapkast (optie)



Renvooi; installaties

	Enkeelpolige schakelaar		Aansluiting plafondlichtpunt
	Serienschakelaar		Aansluiting wandlichtpunt
	Hotelschakelaar		Aansluiting buitenlichtpunt (waterdicht)
	Enkelvoudige wandcontactdoos		Leiding t.b.v. DATA + COAX / bedraad (DATA = UTP CAT-5)
	Enkelvoudige wandcontactdoos t.b.v. wasmachine		Airdpunt
	Enkelvoudige wandcontactdoos t.b.v. droger		Beldrukker 1050+ vloer
	Tweevoudige wandcontactdoos		Schel
	Aansluiting PV installatie 1x230V		Rookmelder (230V)
	Keukenapparatuur		Atzugpunt t.b.v. ventilatie
	Koken 2x230V		Atzugpunt t.b.v. ventilatie
	Elektrische radiator		Inblaasventiel t.b.v. ventilatie
	Thermostaat		Wasmachinekraan
	Schakelaar mechanische ventilatie		Algedopte koudwaterleiding
			Algedopte warmwaterleiding
			VWA Vuilwater afvoer
			Vervoudig wandcontactdoor (opbouw)
			HWA Hemelwater afvoer

Hoogte WCD en schakelmateriaal:
 - WCD in vertielfruimtes 300+ vloer
 - Schakelaars 1050+ vloer
 - WCD i.c.m. schakelaar 1050+ vloer

6.4.1.2 - Kleine trapkast
6.4.1.3 - Grote trapkast

Fijn Wonen is continu in ontwikkeling om te bewerkstelligen dat het product betaalbaar, comfortabel en toekomstbestendig blijft met de beste support en zekerheid. Daarnaast zijn ook de eisen vanuit regelgeving, wensen vanuit opdrachtgevers en productiemethodes constant in ontwikkeling. Fijn Wonen behoudt zich dan ook het recht voor om wijzigingen door te voeren in haar producten, waarbij de kwaliteit van wijzigingen altijd uitgaat boven eerder aangeboden productversies

*Optie 8.5.1.5: Positie wasmachine/wasdroger trapkast beneden is indicatief ingetekend.

Als er gekozen is voor optie 7.2.3.2: Ligbad met glazen badombouw bij woningtype 200/300 is bovenstaand de standaardpositie voor wasmachine en droger.

Ten behoeve van het leidingwerk wordt een energiezuil (houten bord inclusief leidingwerk van 6x25x178,5cm) geplaatst.

PROJECT
Fijn Wonen Nieuwbouw



ONDERDEEL
6.4.1 Aanwezigheid/ type trapkast

DATUM: 22-03-2024

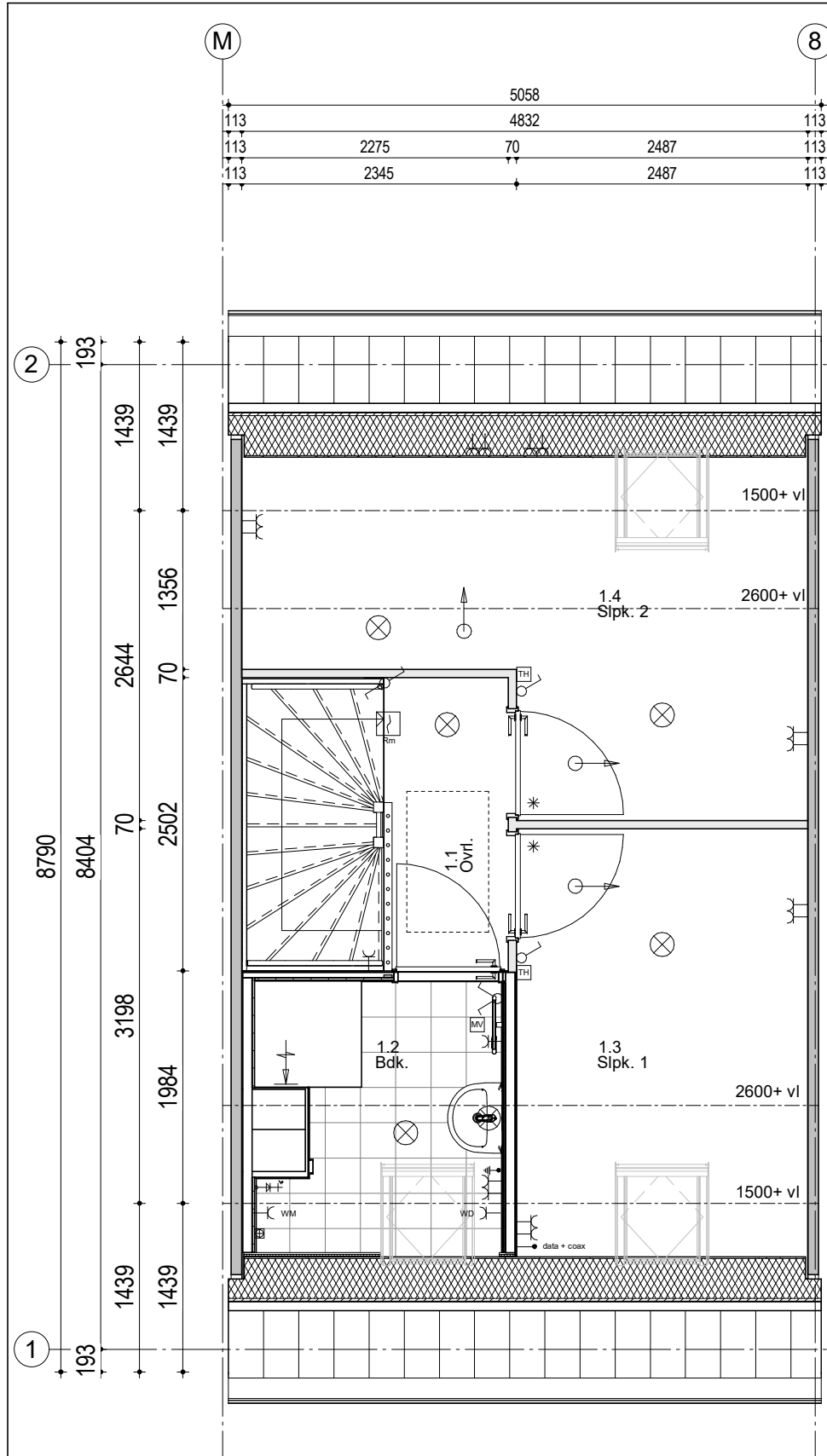
GEWIJZIGD:

GETEKEND: GM

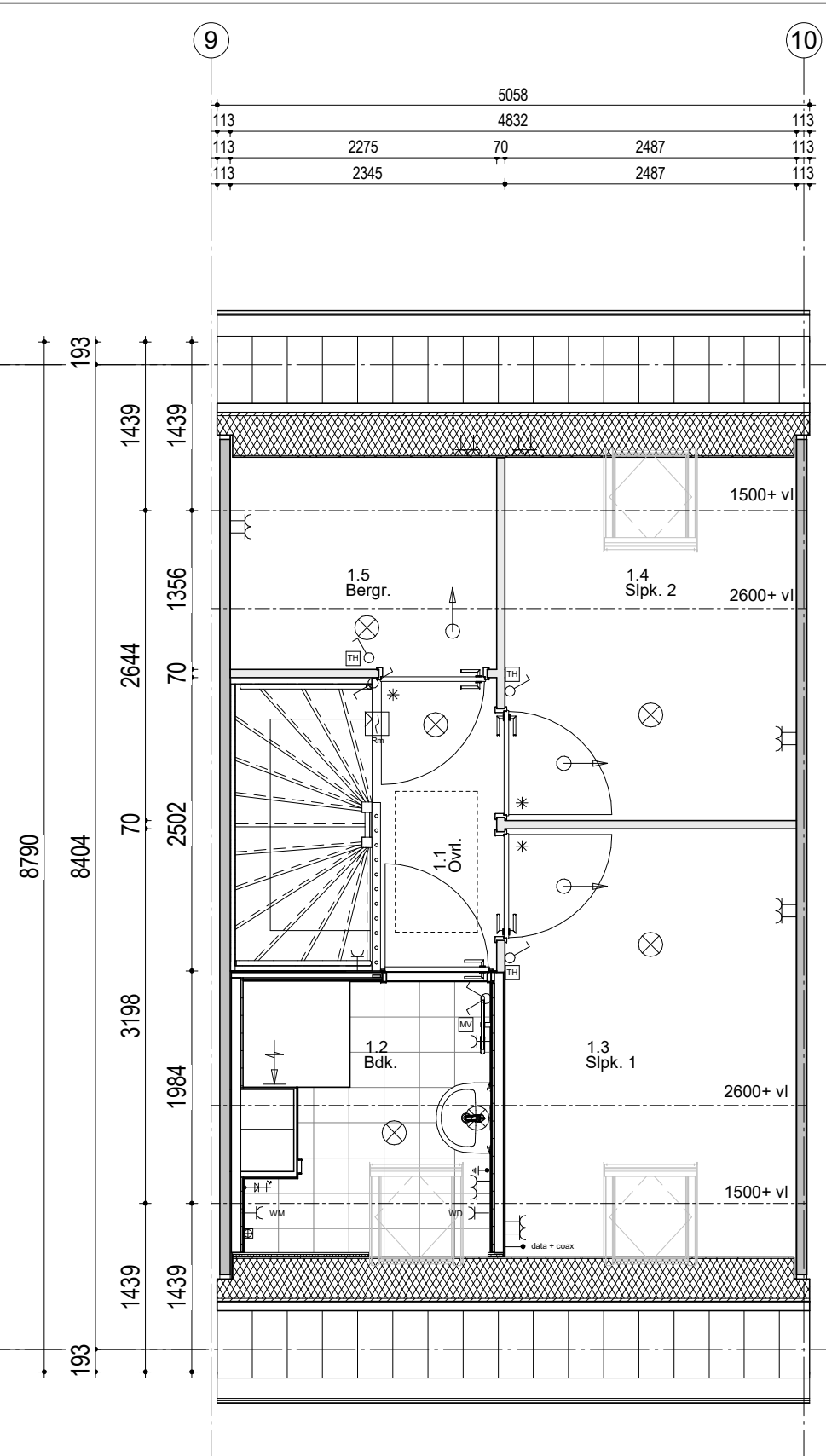
SCHAAL: 1:50

VERSIE
Fijn Wonen 3.0

TEKENINGNR.: OPT 6.4.1



Standaard
2 slaapkamer indeling



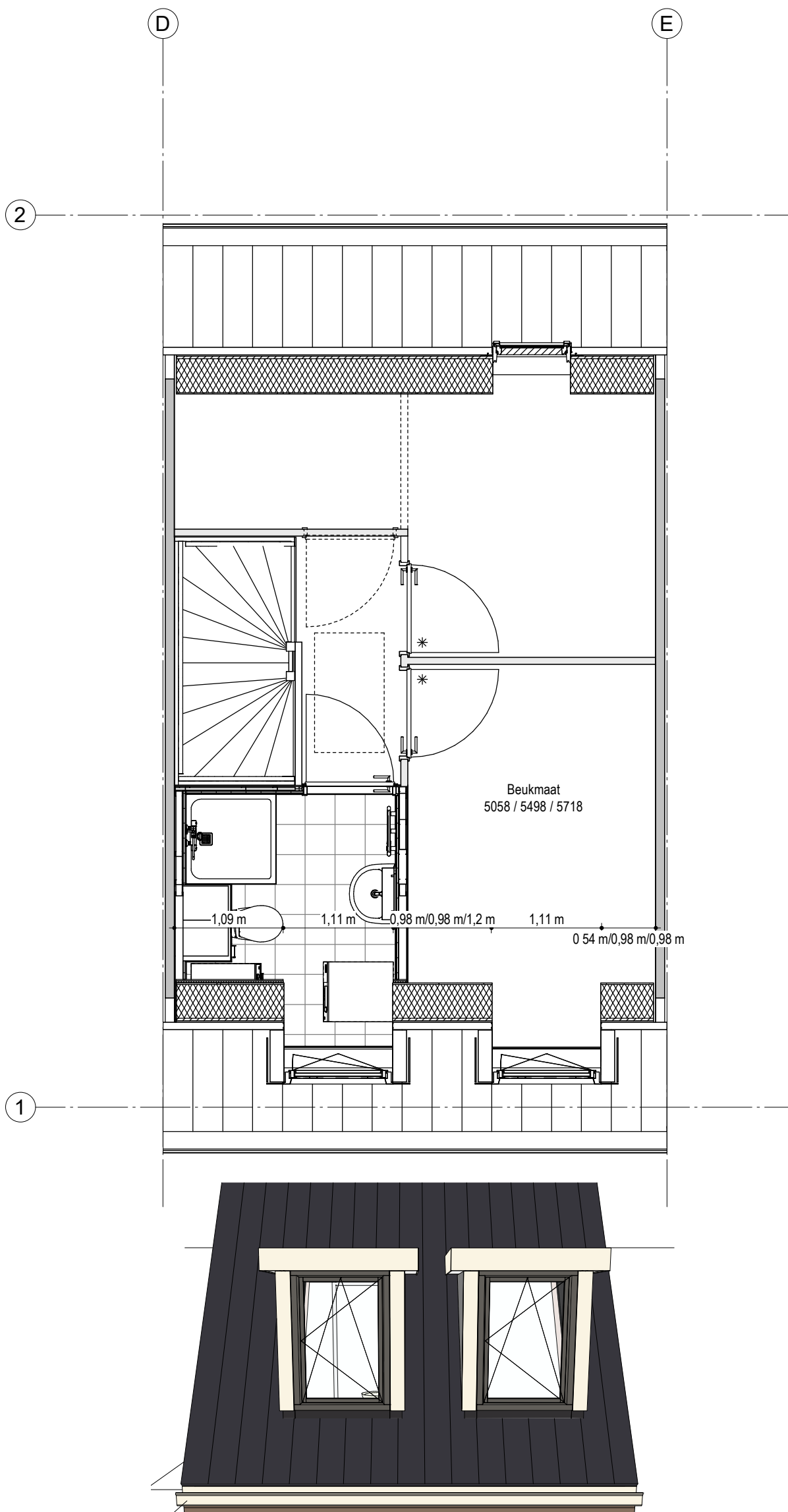
Optie 6.2.1.2
Indeling eerste verdieping:
2 slaapkamers en één berging

Fijn Wonen is continu in ontwikkeling om te bewerkstelligen dat het product betaalbaar, comfortabel en toekomstbestendig blijft met de beste support en zekerheid. Daarnaast zijn ook de eisen vanuit regelgeving, wensen vanuit opdrachtgevers en productiemethodes constant in ontwikkeling. Fijn Wonen behoudt zich dan ook het recht voor om wijzigingen door te voeren in haar producten, waarbij de kwaliteit van wijzigingen altijd uitgaat boven eerder aangeboden productversies.

- **PROJECT**
Fijn Wonen Nieuwbouw
- **ONDERDEEL**
2 slaapkamers, 1 berging optie 101 5058
- **VERSIE**
Fijn Wonen 3.0



DATUM:	16-11-2023
GEWIJZIGD:	
GETEKEND:	GM
SCHAAL:	1:50
TEKENINGNR.:	0000 OPT_006-



Disclaimer:

De ingeschreven maten zijn "circa"-maten. Dit houdt in dat de maatvoeringen in deze tekening(en) ter indicatie zijn.

● OPDRACHTGEVER

Fijn Wonen

● BIM Engineering

Fijn Wonen B.V.

● ARCHITECT

● PROJECT

Dakramen en dakkapel positie Hellend dak type 101

● ONDERDEEL

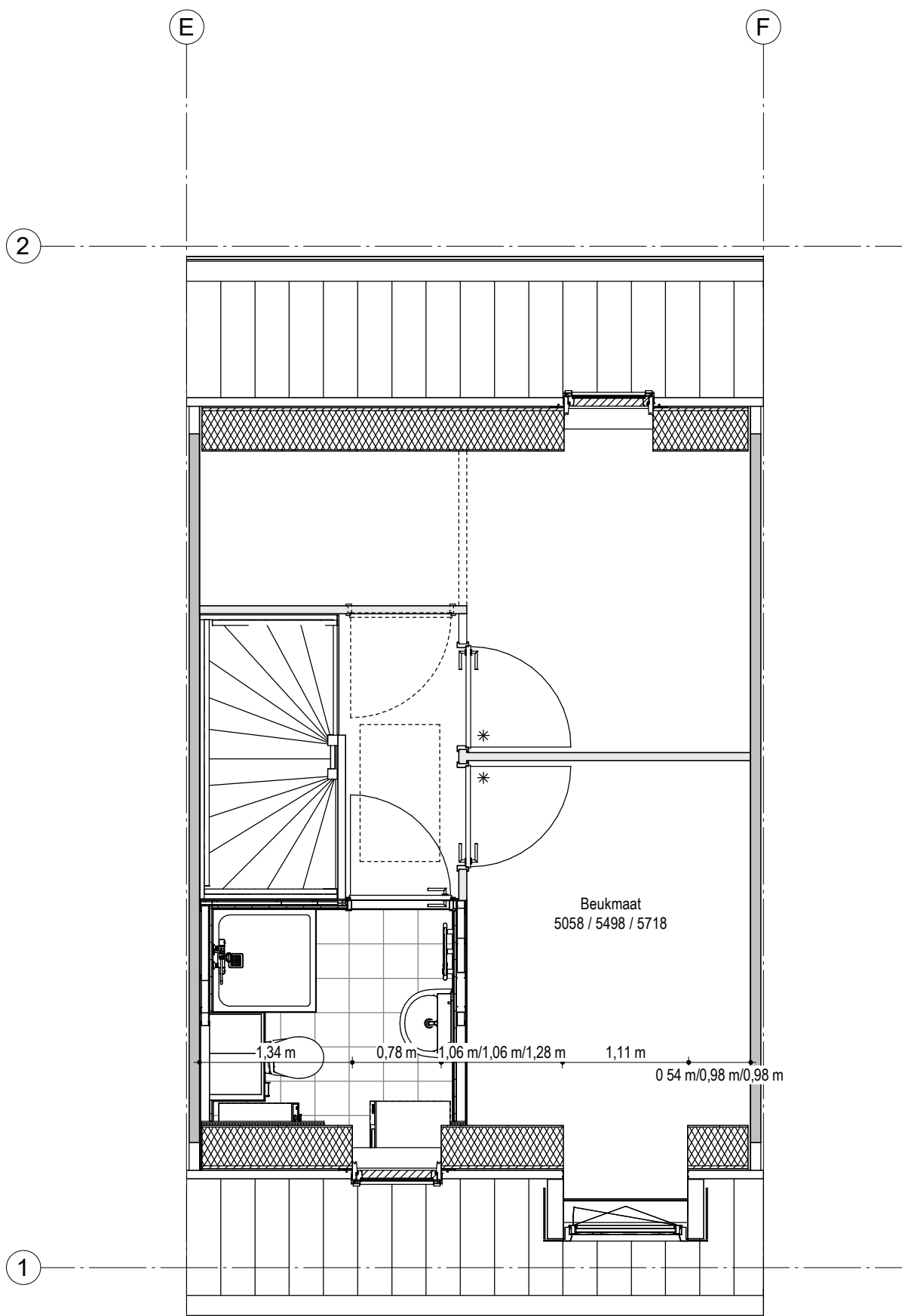
Optie 5.5.1.7 Twee dakkapellen

● VERSIE

Fijn Wonen 3.0



DATUM	05-05-2023
GETEKEND	MMe SCHAAL
GEZIEN	
GECONTR.	
GEWIJZIGD	GM 07-08-2023
A	
B	
C	
D	
E	
F	
TEK.NR.	OPT_5-5-1-7



Disclaimer:

De ingeschreven maten zijn "circa"-maten. Dit houdt in dat de maatvoeringen in deze tekening(en) ter indicatie zijn.

● **OPDRACHTGEVER**

Fijn Wonen

● **BIM Engineering**

Fijn Wonen B.V.

● **ARCHITECT**

● **PROJECT**

Dakramen en dakkapel positie Hellend dak type 101

● **ONDERDEEL**

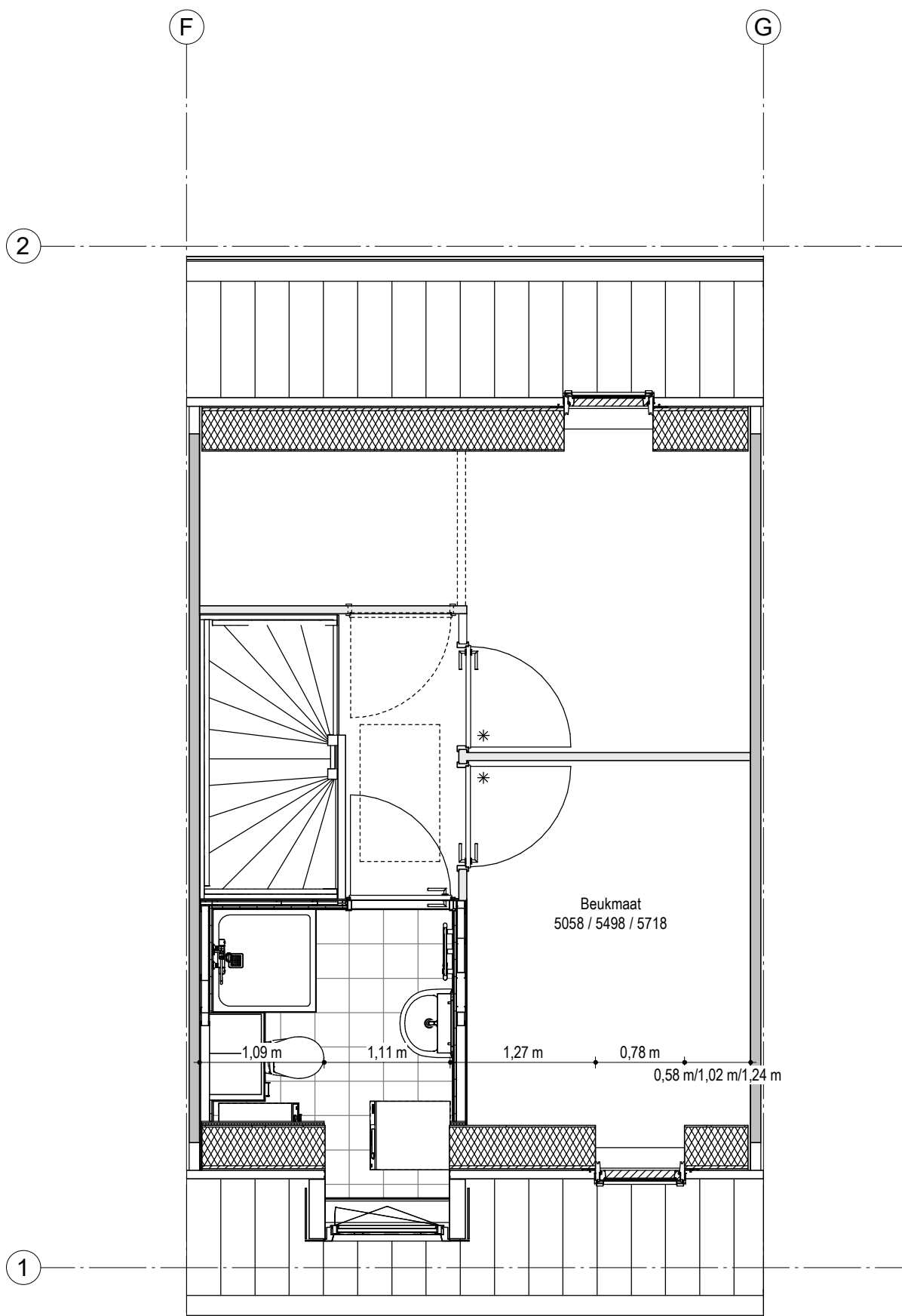
Optie 5.5.1.8 Dakkapel niet trapzijde Dakraam trapzijde

● **VERSIE**

Fijn Wonen 3.0



DATUM	05-05-2023
GETEKEND	MMe SCHAAL
GEZIEN	
GECONTR.	
GEWIJZIGD	GM 07-08-2023
A	
B	
C	
D	
E	
F	
TEK.NR.	OPT_5-5-1-8



Disclaimer:

De ingeschreven maten zijn "circa"-maten. Dit houdt in dat de maatvoeringen in deze tekening(en) ter indicatie zijn.

● OPDRACHTGEVER

Fijn Wonen

● BIM Engineering

Fijn Wonen B.V.

● ARCHITECT

● PROJECT

Dakramen en dakkapel positie Hellend dak type 101

● ONDERDEEL

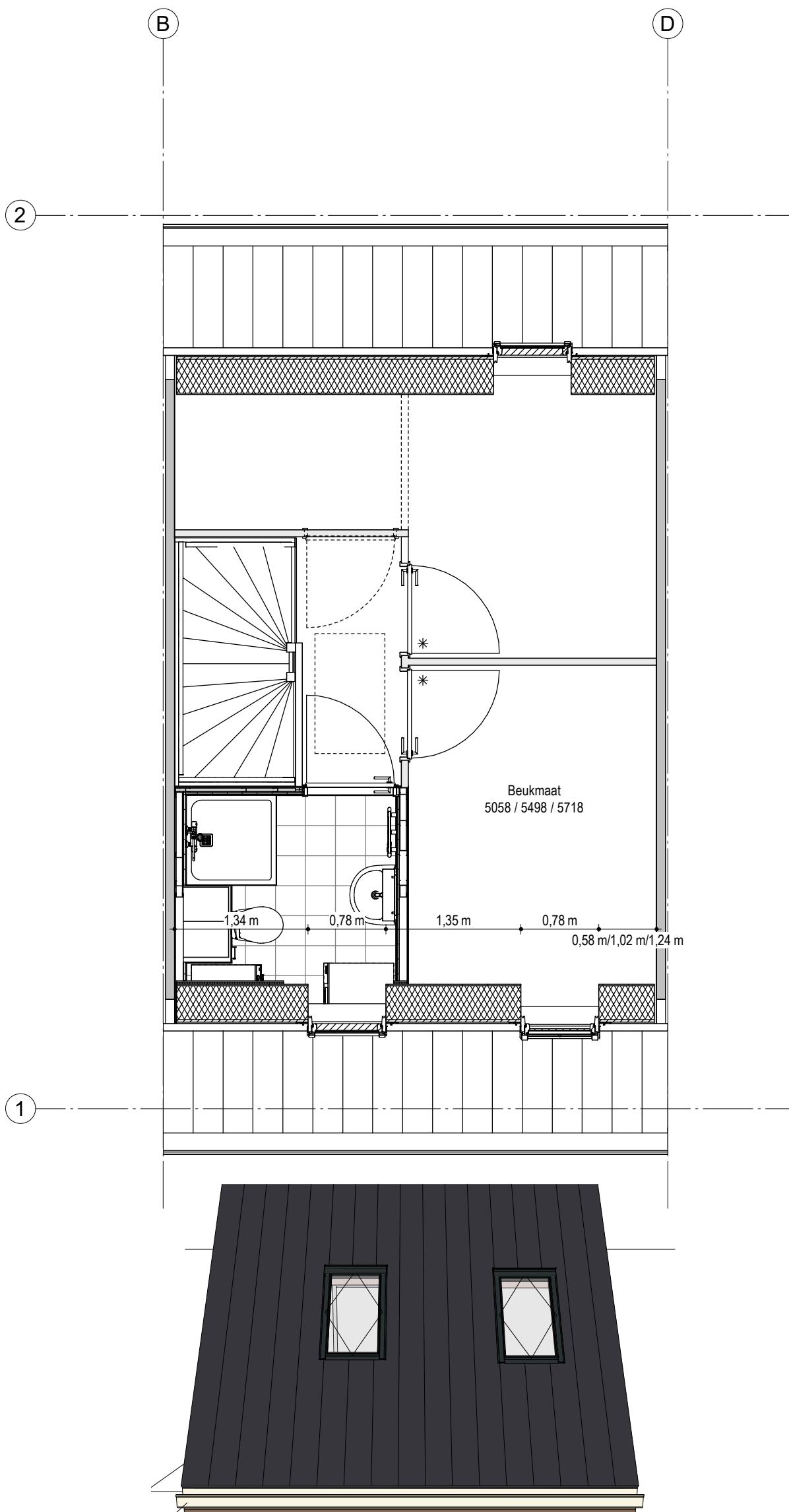
Optie 5.5.1.9 Dakkapel trapzijde Dakraam niet trapzijde

● VERSIE

Fijn Wonen 3.0



DATUM	05-05-2023
GETEKEND	MMe SCHAAL
GEZIEN	
GECONTR.	
GEWIJZIGD	GM 07-08-2023
A	
B	
C	
D	
E	
F	
TEK.NR.	OPT_5-5-1-9



Disclaimer:

De ingeschreven maten zijn "circa"-maten. Dit houdt in dat de maatvoeringen in deze tekening(en) ter indicatie zijn.

● OPDRACHTGEVER

Fijn Wonen

● BIM Engineering

Fijn Wonen B.V.

● ARCHITECT

● PROJECT

Dakramen en dakkapel positie Hellend dak type 101

● ONDERDEEL

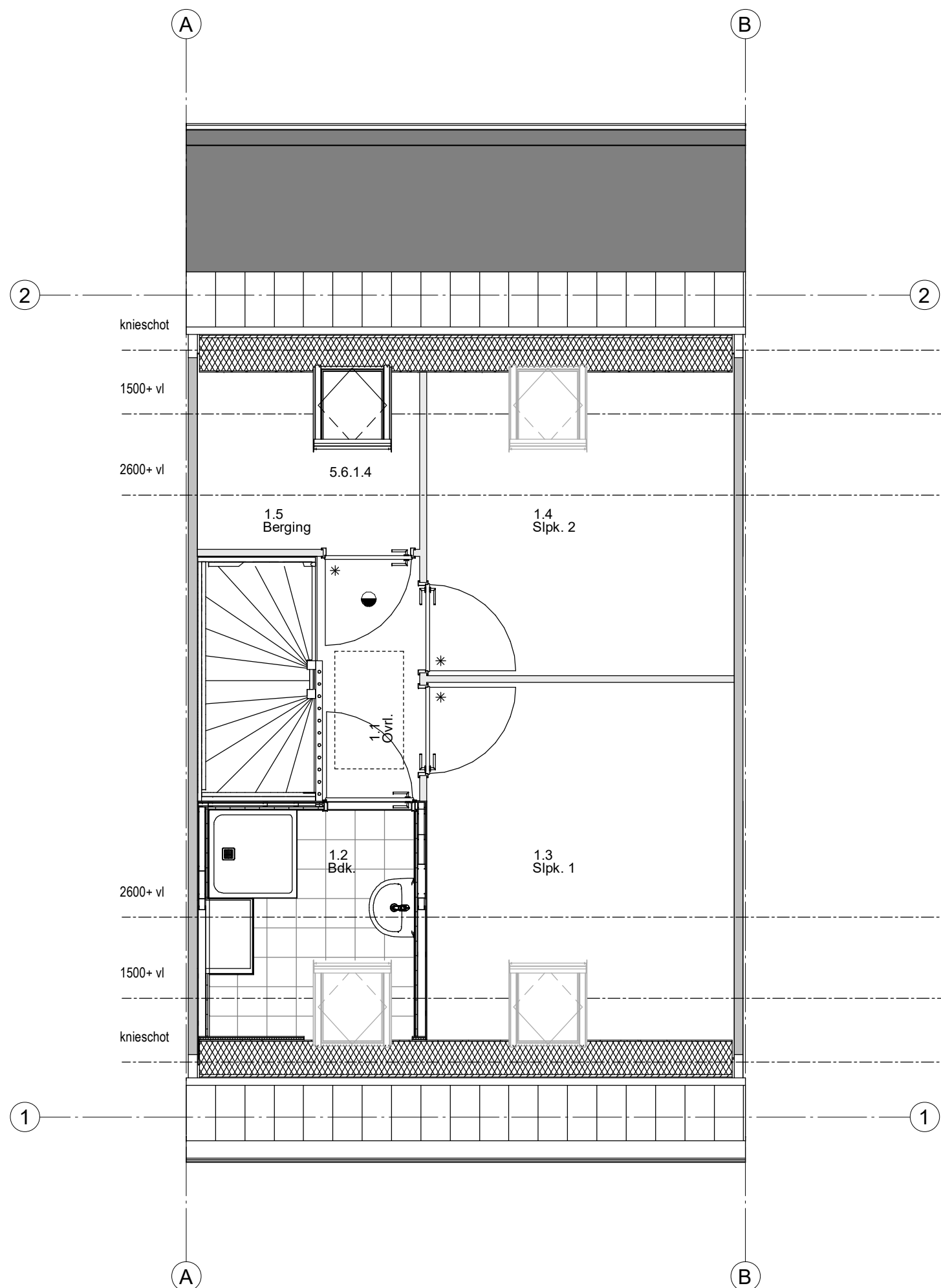
Optie 5.5.1.4 Twee dakramen

● VERSIE

Fijn Wonen 3.0



DATUM	05-05-2023
GETEKEND	MMe SCHAAL
GEZIEN	
GECONTR.	
GEWIJZIGD	GM 07-08-2023
A	
B	
C	
D	
E	
F	
TEK.NR.	OPT_5-5-1-4



5.6.1.4 - Extra dakraam 101 achter

Fijn Wonen is continu in ontwikkeling om te bewerkstelligen dat het product betaalbaar, comfortabel en toekomstbestendig blijft met de beste support en zekerheid.

Daarnaast zijn ook de eisen vanuit regelgeving, wensen vanuit opdrachtgevers en productiemethodes constant in ontwikkeling.

Fijn Wonen behoudt zich dan ook het recht voor om wijzigingen door te voeren in haar producten, waarbij de kwaliteit van wijzigingen altijd uitgaat boven eerder aangeboden productversies.

● **PROJECT**
Fijn Wonen Nieuwbouw

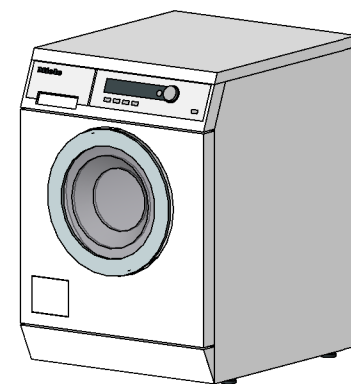
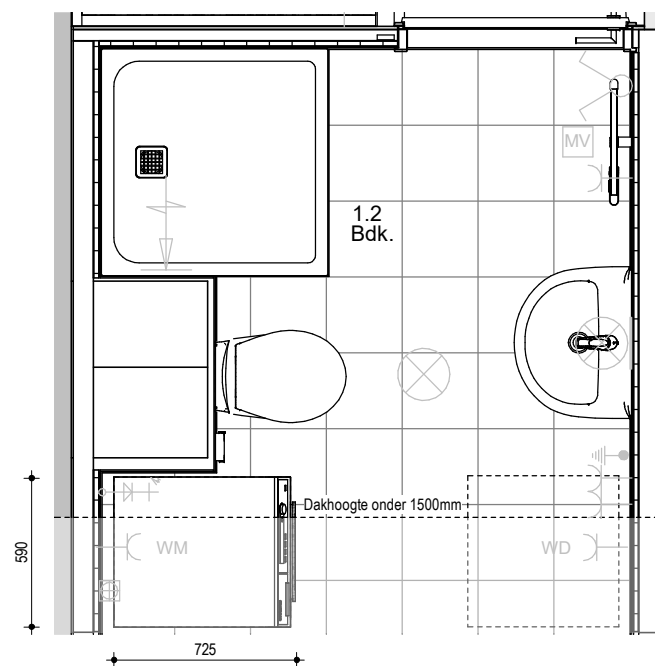
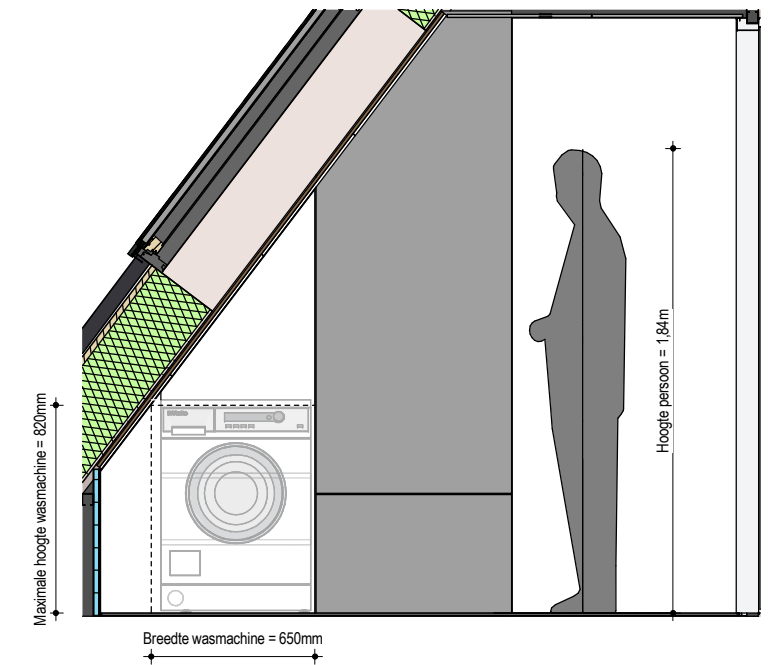
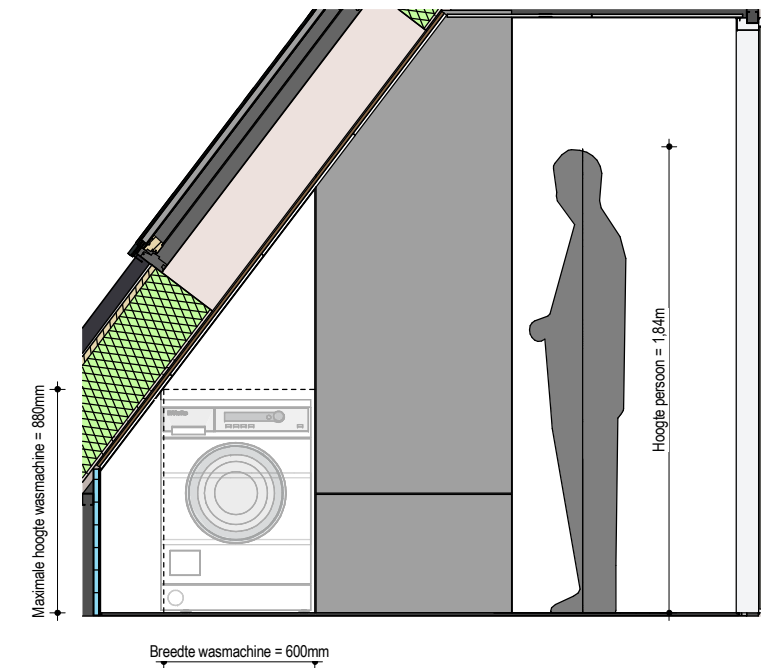
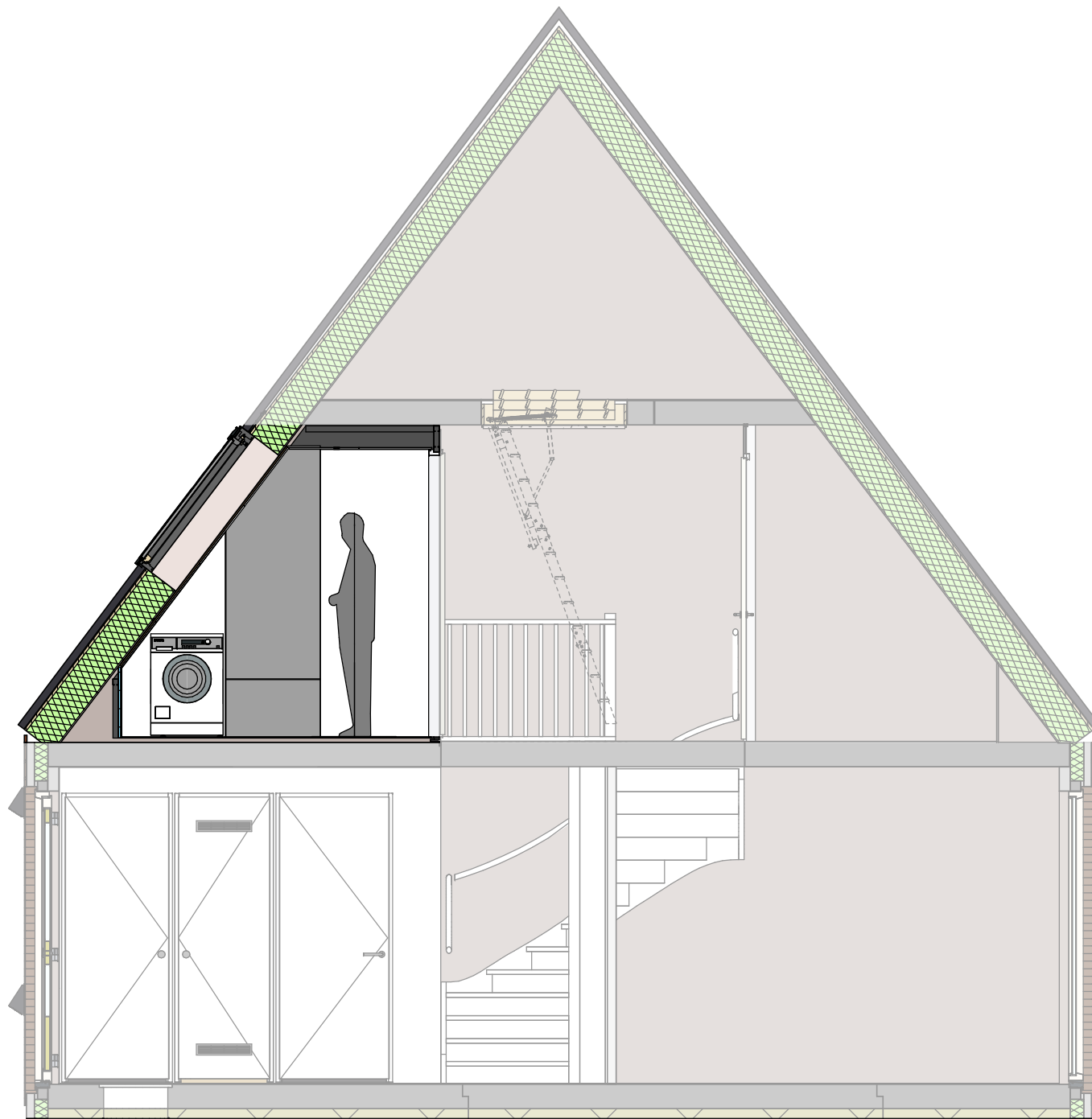


● **ONDERDEEL**
101 serie Extra dakraam

DATUM: 15-05-2023
GEWIJZIGD:
GETEKEND: MMe
SCHAAL: 1:50

● **VERSIE**
Fijn Wonen 3.0

TEKENINGNR.: - OPT-008



Referentiemodel

Model: PW 6065 Vario
 Merk: Miele
 Afmetingen: 850x590x725mm
 (Hoogte*Breedte*Diepte)
 Deuropening: 300 mm Ø
 Capaciteit: 6.5 kg

Fijn Wonen is continu in ontwikkeling om te bewerkstelligen dat het product betaalbaar, comfortabel en toekomstbestendig blijft met de beste support en zekerheid. Daarnaast zijn ook de eisen vanuit regelgeving, wensen vanuit opdrachtgevers en productiemethodes constant in ontwikkeling. Fijn Wonen behoudt zich dan ook het recht voor om wijzigingen door te voeren in haar producten, waarbij de kwaliteit van wijzigingen altijd uitgaat boven eerder aangeboden productversies

Woningtype: 101 5718

8.5.1.3 In Badkamer

● PROJECT
 Fijn Wonen Nieuwbouw



● ONDERDEEL
 8.5.1 Positie
 wasmachine en droger
 optietekening 1-serie

● VERSIE
 Fijn Wonen 3.0

DATUM: 11-10-2023

GEWIJZIGD:

GETEKEND:

SCHAAL:

TEKENINGNR.: - WM-0001