



Voorgevel

Bouwnummer 104 voorzien van twee stuks nestkast t.b.v. gierzwaluw



Rechter zijgevel

Dakvlak voorzien van vogel vriendelijke vogelschroot



Achtergevel



Linker zijgevel

Dakvlak voorzien van vogel vriendelijke vogelschroot

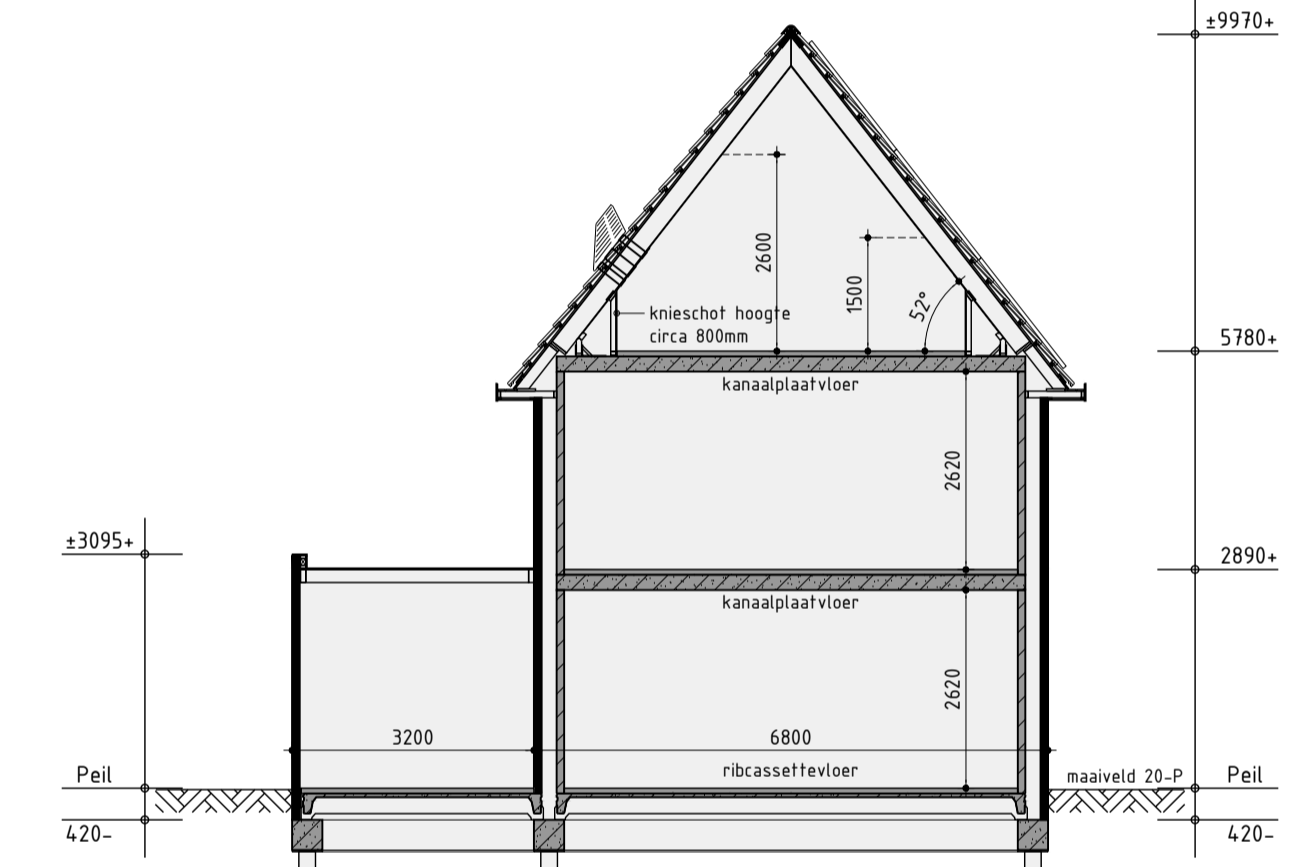
Kleurenschema

Onderdelen	Materialen	Kleur
Gevels	Baksteen	Bruin genuanceerd
Gevelaccenten	Baksteen om en om verdiept	Bruin genuanceerd
Plint	Baksteen	Zwartbruin
Topgevel	Hout	Beige
Kader t.p.v. entree	Baksteen 20mm uitkragend	Bruin genuanceerd
Dak	Keramische pan	Zwart
Raamdorpels	Keramisch	Zwart
Kozijnen	Hardhout	Gebroken wit
Raamhout	Hardhout	Gebroken wit
Roeden raamkozijnen (op het glas)	Hardhout	Gebroken wit
Roeden deuren (op het glas)	Hardhout	Beige
Deurhout	Hardhout	Beige
Stalen kanteleer	Verzinkt staal	Beige
Stalen balustrade	Staal (gepoedercoat)	Zwartgrijs
Boedelen	Hout	Gebroken wit
Hemelwaterafvoer	PVC	Grijs
Dakrandafwerking platdak	Aluminium trim	Naturel
Ventilatieroosters	Aluminium	Naturel

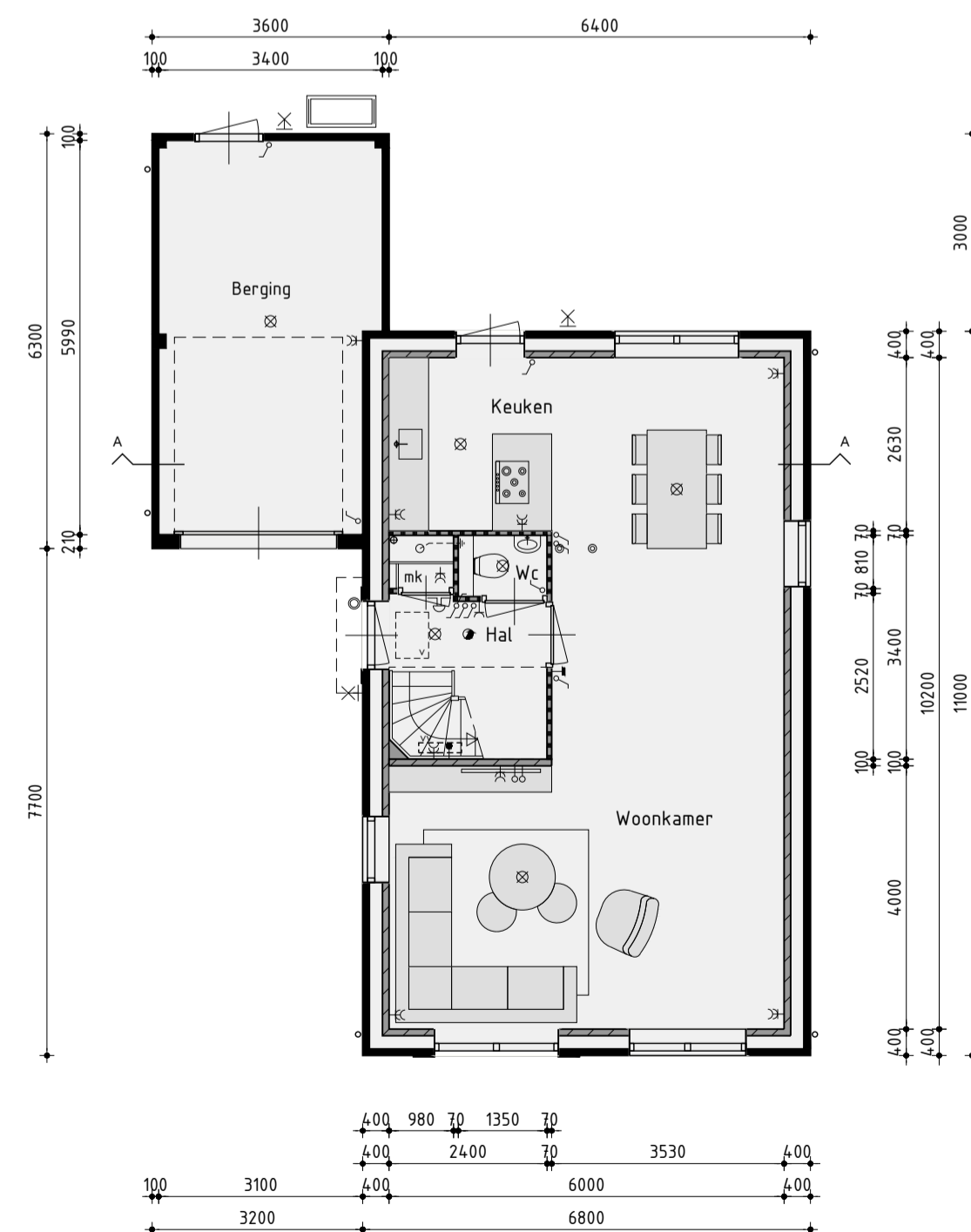
Renvooi

- baksteen 100mm schoonwerk
- kalkzandsteen 100 / 120 / 150 / 214mm vuilwerk
- kalkzandsteen binnenwanden dragend en/of stabiliserend uitvoeren volgens tekeningen en berekeningen constructeur
- geïsoleerde achterconstructie voorzien van HSB en gevelbekleding
- kalkzandsteen ankerloze woningscheidende spouwmuur, 120-60-120mm
- lichte scheidingwand 70mm gipsblokken GZL zwaar blok, licht rood
- houtskeletbouw
- ← buitenkraan
- rookmelder
- opstelplaats voor wasautomaat/wasdroger
- mechanische ventilatie-unit
- ventilatie-rooster
- wand afzuigventiel mechanische ventilatie
- plafond afzuigventiel mechanische ventilatie
- plafond afzuigventiel pijpventilator
- dakdoorvoer t.b.v. ventilatie

- w.w warmtepomp binnen-unit (plaats en afmeting indicatief)
- v.v warmtepomp buiten-unit (plaats en afmeting indicatief)
- v.v verdeelunit t.b.v. vloerverwarming
- p.v PV-panelen volgens BENG berekening (plaats en afmeting indicatief)
- c voorzien van geëmailleerde beglazing
- m voorzien van matje/ondoorzichtige beglazing
- dng voorzien van doorvalveilig glas
- x30 kozijn en glas 30 minuten brandwerend uitvoeren
- x30 kozijn voorzien van screens (buiten), kleur: zwart, antraciet of donkerbruin
- N.V Inbouw nestkast t.b.v. vliermuis
- N-G Inbouw nestkast t.b.v. gierzwaluw
- I-S Inbouw insectensteen
- hemelwaterafvoeren boven gronds afvoeren naar overstortput t.p.v. erfgrins

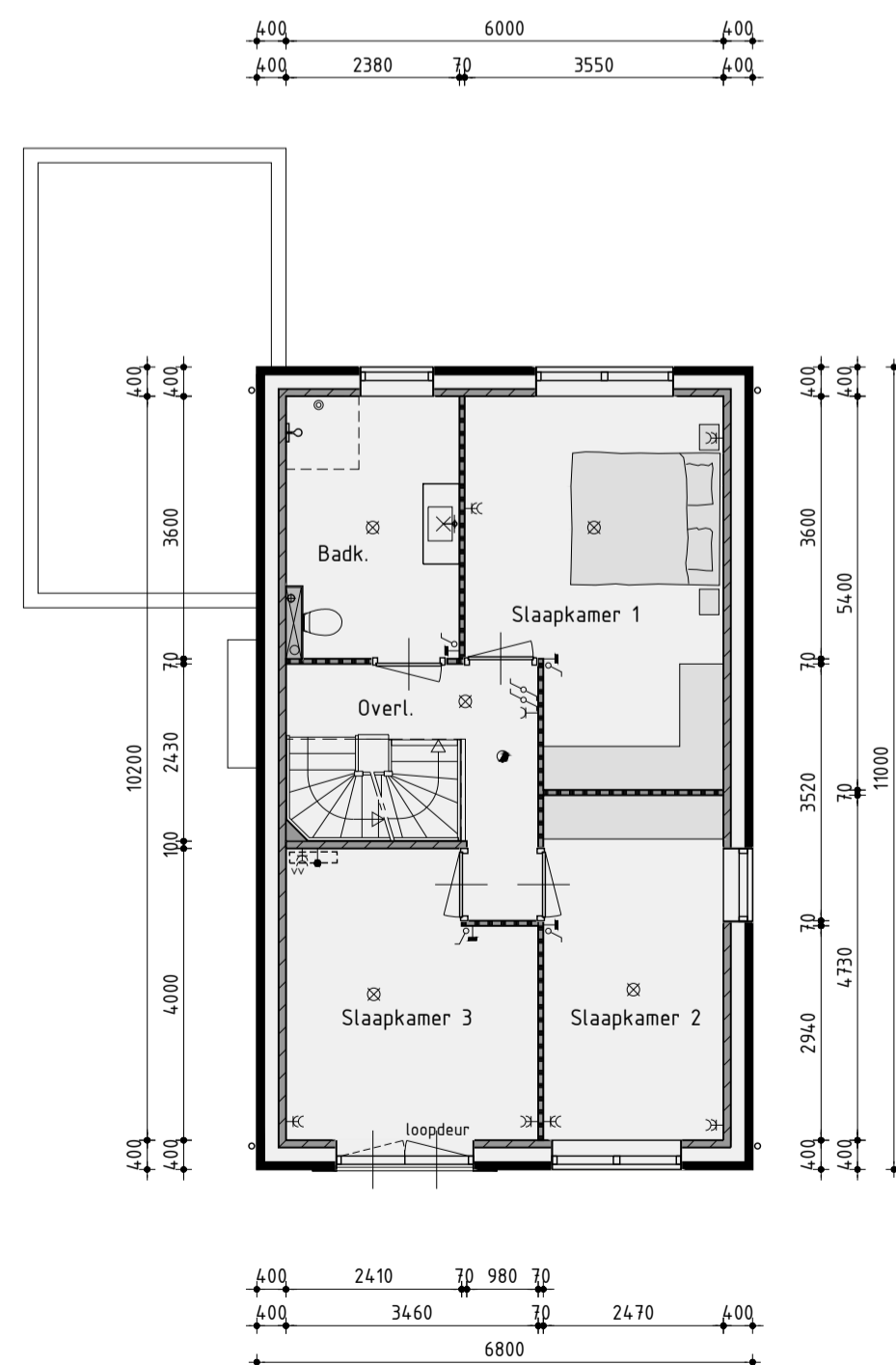


Principe doorsnede A-A



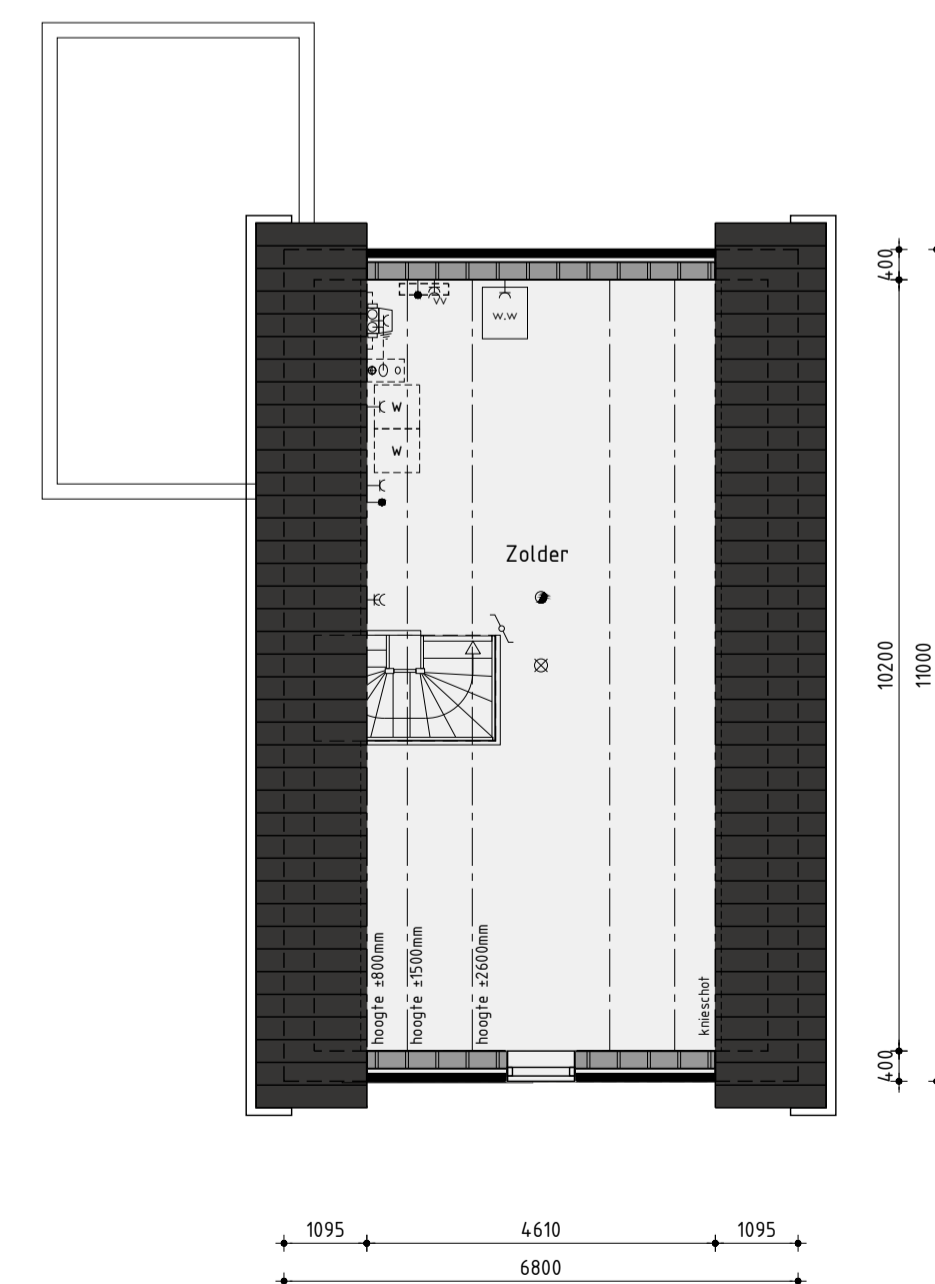
Begane grond

Begane grondvloer voorzien van vloerverwarming excl. berging



1ste Verdieping

1ste Verdieping voorzien van vloerverwarming



2de Verdieping

2de Verdieping voorzien van vloerverwarming

Renvooi elektro

- aansluitpunt
- wandluchtaansluitpunt
- enkele schakelaar
- dubbele schakelaar
- wissel schakelaar
- enkele wandcontactdoos geaard
- dubbele wandcontactdoos geaard
- onbedrade leiding
- bedrade leiding
- thermostaat
- buitenkraan
- rookmelder (volgens NEN 2555)
- opstelplaats voor wasautomaat
- opstelplaats voor wasdroger
- elektrische radiator (plaats en afmeting indicatief)
- bedrukker
- bel

Bouwnummer: 104

Vrijstaande woning type C - basis

Plan: Swifterbant - Zuid te Swifterbant
 Gemeente Dronten
 Ontwikkeling: Realisatie en copersbegeleiding:
 bpd, C.J. Hof bv, Bouwbedrijf
 Noord-Oost & Midden
 Industrieweg 24B
 1613 KV Grootebroek
 (0228) 51 32 04
 info@bouwbedrijfhof.nl
 Getekend: Guido Wittenberg
 Formaat: A3
 Schaal: 1:100

Verkooptekening

- Datum 1 - 16-01-2024
- Datum 2 - 01-02-2024
- Datum 3 - 20-02-2024 bestekening
- Datum 4 - 06-03-2024
- Datum 5 - 03-05-2024
- Datum 6 - 14-05-2024
- Datum 7 - 21-05-2024
- Datum 8 -
- Datum 9 -
- Datum 10 -
- Datum 11 -
- Datum 12 -
- Datum 13 -
- Datum 14 -
- Datum 15 -
- Datum 16 -



Werknummer: -
 Bladnummer: V-03.1