

Woningtype 101 - 6158
Bouwnummer 212

Renvooi; installaties

- | | | | |
|--|---------------------------------------------------|--|---------------------------------------------------------|
| | Enkelpolige schakelaar | | Aansluiting plafondlichtpunt |
| | Serieschakelaar | | Aansluiting wandlichtpunt |
| | Hotelschakelaar | | Aansluiting buitenlichtpunt (waterdicht) |
| | Enkelvoudige wandcontactdoos | | Leiding t.b.v. DATA + COAX / bedraad (DATA = UTP CAT-5) |
| | WM Enkelvoudige wandcontactdoos t.b.v. wasmachine | | Aardpunt |
| | DR Enkelvoudige wandcontactdoos t.b.v. droger | | Beldrukker 1050+ vloer |
| | Tweevoudige wandcontactdoos | | Schel |
| | Aansluiting PV installatie 1x230V | | Rookmelder (230V) |
| | Keukenapparatuur | | afzuigpunt t.b.v. ventilatie |
| | Koken 2x230V | | afzuigpunt t.b.v. ventilatie |
| | Elektrische radiator | | Inblaasventiel t.b.v. ventilatie |
| | Thermostaat | | Wasmachinekraan |
| | Schakelaar mechanische ventilatie | | KW Afgedopte koudwaterleiding |
| | | | WW Afgedopte warmwaterleiding |
| | | | VVA Vulwater afvoer |
| | | | Vervoudig wandcontactdoos (opbouw) |
| | | | HWA Hemelwater afvoer |

Hoogte WCD en schakelmateriaal:
 - WCD in verblifruimtes 300+ vloer
 - Schakelaars 1050+ vloer
 - WCD i.c.m. schakelaar 1050+ vloer

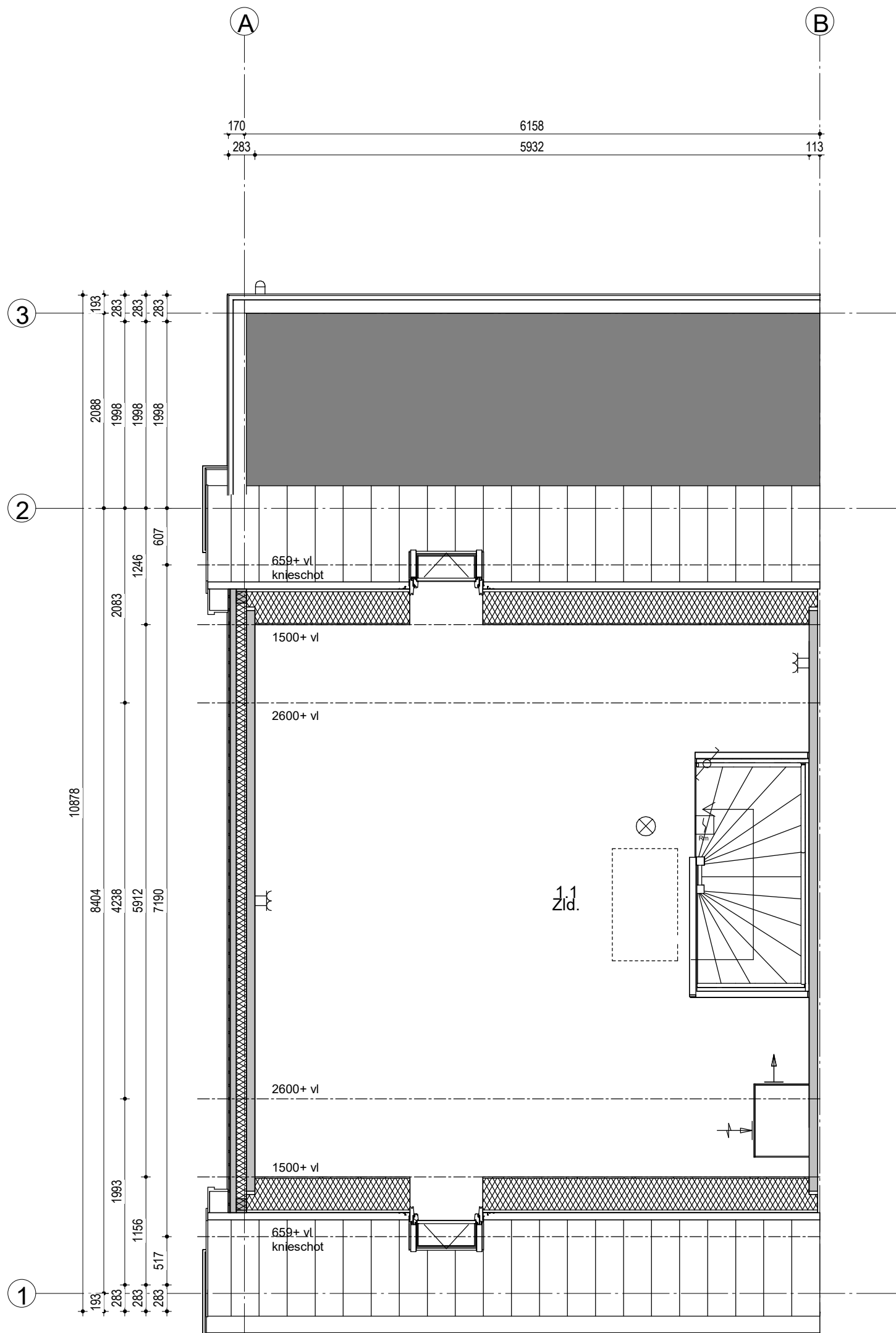


Woningblok: 9

Swifterbant 128 woningen
Beganegronnd nr. 212

Projectnr25600648;chaa1:50 Datum15-05-2024





Woningtype 101 - 6158
Bouwnummer 212

Renvooi; installaties

- | | | | |
|--|-------------------------------------------------|--|---------------------------------------------------------|
| | Enkeelpolige schakelaar | | Aansluiting plafondlichtpunt |
| | Serienschakelaar | | Aansluiting wandlichtpunt |
| | Hotelschakelaar | | Aansluiting buitenlichtpunt (waterdicht) |
| | Enkeelvoudige wandcontactdoos | | Leiding t.b.v. DATA + COAX / bedraad (DATA = UTP CAT-5) |
| | Enkeelvoudige wandcontactdoos t.b.v. wasmachine | | Aardpunt |
| | Enkeelvoudige wandcontactdoos t.b.v. droger | | Beldrukker 1050+ vloer |
| | Tweevoudige wandcontactdoos | | Schel |
| | Aansluiting PV installatie 1x230V | | Rookmelder (230V) |
| | Keukenapparatuur | | afzuigpunt t.b.v. ventilatie |
| | Koken 2x230V | | afzuigpunt t.b.v. ventilatie |
| | Elektrische radiator | | Inblaasventiel t.b.v. ventilatie |
| | Thermostaat | | Wasmachinekraan |
| | Schakelaar mechanische ventilatie | | KW Afgedopte koudevoerleiding |
| | | | WW Afgedopte warmwaterleiding |
| | | | VVA Vulwater afvoer |
| | | | Viervoudig wandcontactdoos (opbouw) |
| | | | HWA Hemelwater afvoer |

Hoogte WCD en schakelmateriaal:
 - WCD in vertielfruites 300+ vloer
 - Schakelaars 1050+ vloer
 - WCD i.c.m. schakelaar 1050+ vloer

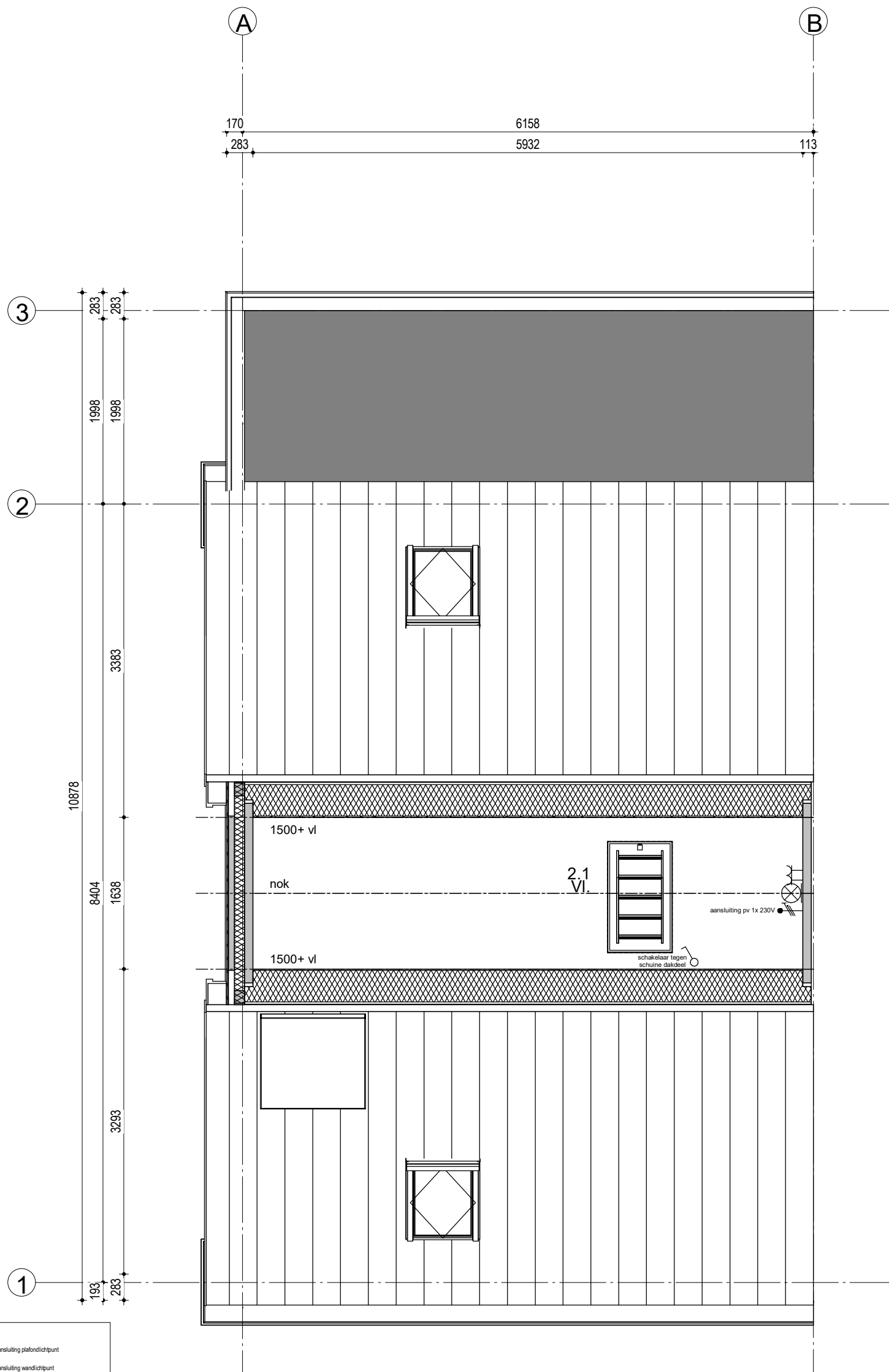


Woningblok: 9

Swifterbant 128 woningen
1e Verdieping nr. 212

Projectnr25600648:chaa1:50 Datum15-05-2024



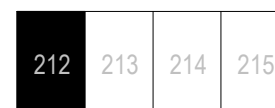


Woningtype 101 - 6158
Bouwnummer 212

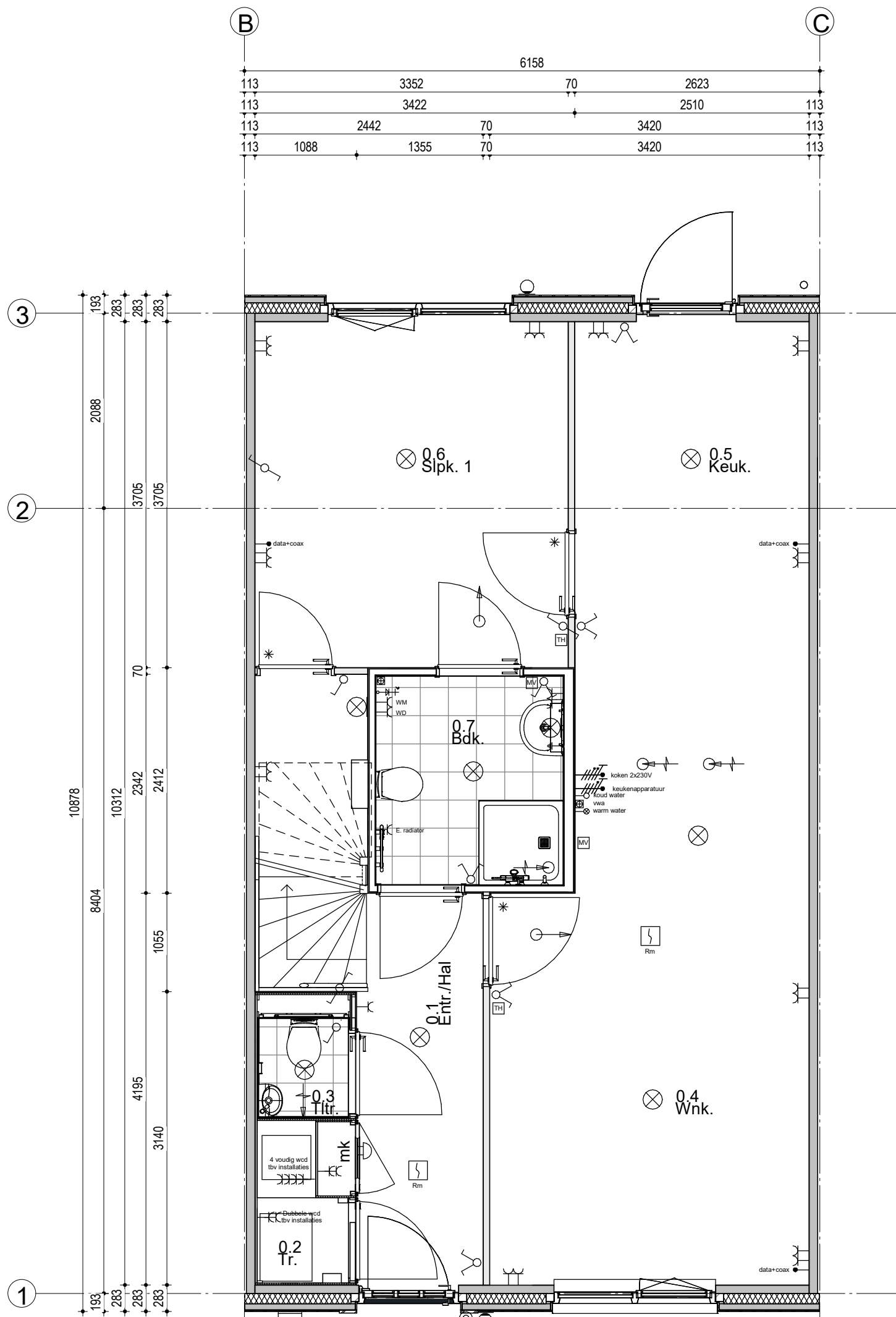
Renvervo; installaties

- | | | | |
|--|---------------------------------------------------|--|---------------------------------------------------------|
| | Enkeelpolige schakelaar | | Aansluiting plafondlichtpunt |
| | Serienschakelaar | | Aansluiting wandlichtpunt |
| | Hotelschakelaar | | Aansluiting buitenlichtpunt (waterdicht) |
| | Enkelvoudige wandcontactdoos | | Leiding t.b.v. DATA + COAX / bedraad (DATA = UTP CAT-5) |
| | WM Enkelvoudige wandcontactdoos t.b.v. wasmachine | | Aardpunt |
| | DR Enkelvoudige wandcontactdoos t.b.v. droger | | Beldrukker 1050+ vloer |
| | Tweevoudige wandcontactdoos | | Schel |
| | Aansluiting PV installatie 1x230V | | Rm Rookmelder (230V) |
| | Koekenapparatuur | | Alfzignpunt t.b.v. ventilatie |
| | Koken 2x230V | | Alfzignpunt t.b.v. ventilatie |
| | Elektrische radiator | | Inblaasventiel t.b.v. ventilatie |
| | Thermostaat | | Wasmachinekraan |
| | Schakelaar mechanische ventilatie | | KW Afgedopte koudevoering |
| | | | WW Afgedopte warmtevoering |
| | | | VWA Vulwater afvoer |
| | | | Viervoudig wandcontactdoos (opbouw) |
| | | | HWA Hemelwater afvoer |

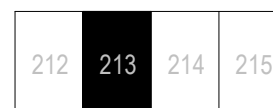
Hoogte WCD en schakelmateriaal:
 - WCD in verblifruimtes 300+ vloer
 - Schakelaars 1050+ vloer
 - WCD i.c.m. schakelaar 1050+ vloer



Woningblok: 9



Woningtype 101 - 6158
Bouwnummer 213



Woningblok: 9

Renvooi; installaties

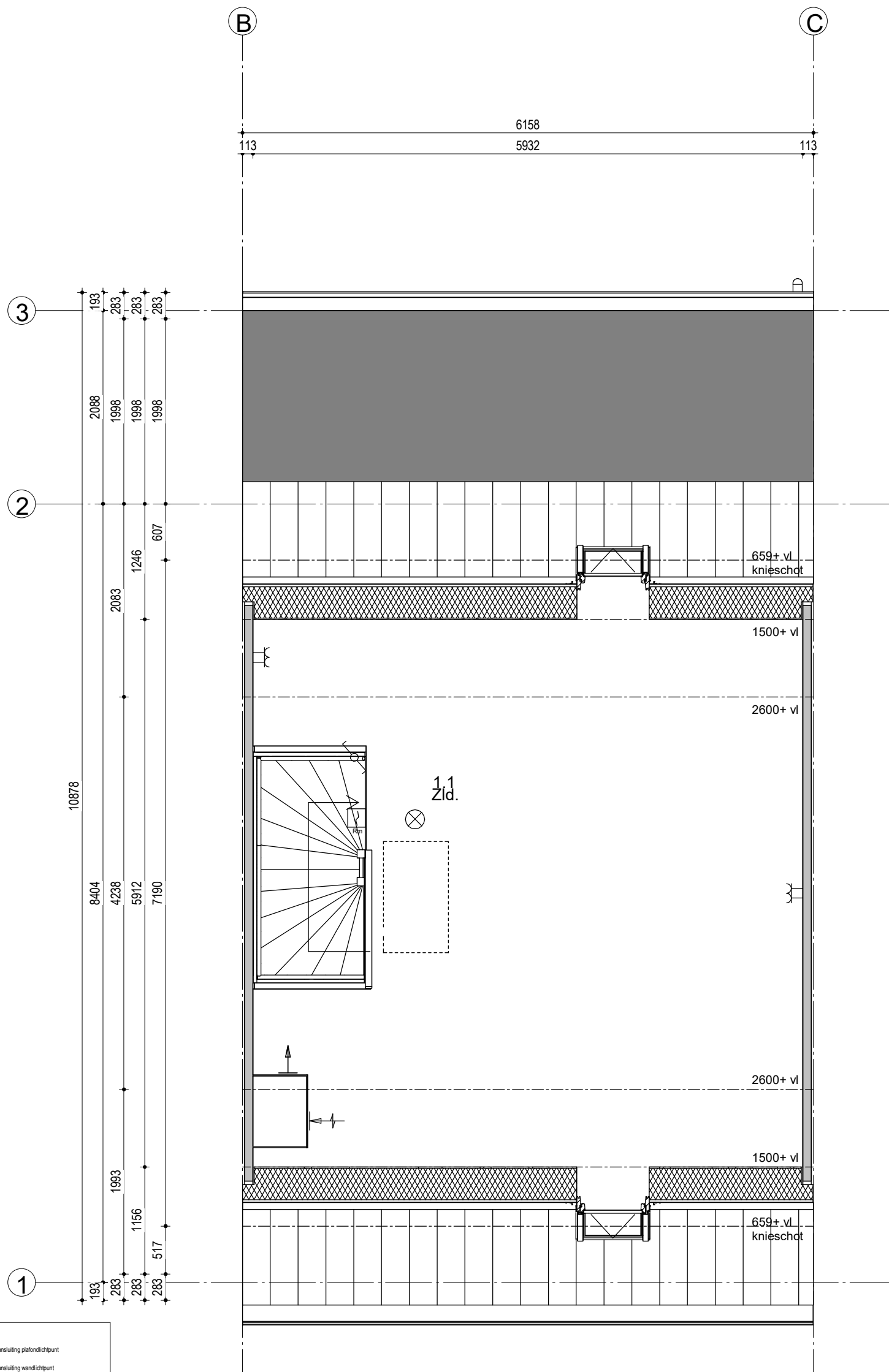
- | | |
|------------------------------------------------|---------------------------------------------------------|
| Enkeelpolige schakelaar | Aansluiting plafondlichtpunt |
| Serieschakelaar | Aansluiting wandlichtpunt |
| Hotelschakelaar | Aansluiting buitenlichtpunt (waterdicht) |
| Enkelvoudige wandcontactdoos | Leiding t.b.v. DATA + COAX / bedraad (DATA = UTP CAT-5) |
| Enkelvoudige wandcontactdoos t.b.v. wasmachine | Aardpunt |
| Enkelvoudige wandcontactdoos t.b.v. droger | Beldrukker 1050+ vloer |
| Tweevoudige wandcontactdoos | Schel |
| Aansluiting PV installatie 1x230V | Rookmelder (230V) |
| Keukenapparatuur | Afzuigpunt t.b.v. ventilatie |
| Koken 2x230V | Afzuigpunt t.b.v. ventilatie |
| Elektrische radiator | Inblaasventiel t.b.v. ventilatie |
| Thermostaat | Wasmachinekraan |
| Schakelaar mechanische ventilatie | KW Afgedopte koudwaterleiding |
| | WW Afgedopte warmwaterleiding |
| | WVA Vulwater afvoer |
| | Vervoudig wandcontactdoor (opbouw) |
| | HWA Hemelwater afvoer |

Hoogte WCD en schakelmateriaal:
 - WCD in verblifruimtes 300+ vloer
 - Schakelaars 1050+ vloer
 - WCD i.c.m. schakelaar 1050+ vloer

Swifterbant 128 woningen
Beganegrond nr. 213

Projectnr25600648;chaa1:50 Datum15-05-2024



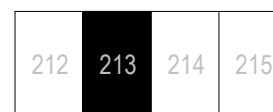


Woningtype 101 - 6158
Bouwnummer 213

Renvooi; installaties

- | | | | |
|--|------------------------------------------------|--|---------------------------------------------------------|
| | Enkeelpolige schakelaar | | Aansluiting plafondlichtpunt |
| | Serienschakelaar | | Aansluiting wandlichtpunt |
| | Hotelschakelaar | | Aansluiting buitenlichtpunt (waterdicht) |
| | Enkelvoudige wandcontactdoos | | Leiding t.b.v. DATA + COAX / bedraad (DATA = UTP CAT-5) |
| | Enkelvoudige wandcontactdoos t.b.v. wasmachine | | Aardpunt |
| | Enkelvoudige wandcontactdoos t.b.v. droger | | Beldrukker 1050+ vloer |
| | Tweevoudige wandcontactdoos | | Schel |
| | Aansluiting PV installatie 1x230V | | Rookmelder (230V) |
| | Keukenapparatuur | | Afzuigpunt t.b.v. ventilatie |
| | Koken 2x230V | | Alzuigpunt t.b.v. ventilatie |
| | Elektrische radiator | | Inblaasventiel t.b.v. ventilatie |
| | Thermostaat | | Wasmachinekraan |
| | Schakelaar mechanische ventilatie | | Algedopte koudewaterleiding |
| | | | Algedopte warmwaterleiding |
| | | | VWA Vulwater afvoer |
| | | | Vierzijdig wandcontactdoor (opbouw) |
| | | | HWA Hemelwater afvoer |

Hoogte WCD en schakelmateriaal:
 - WCD in vertielfruites 300+ vloer
 - Schakelaars 1050+ vloer
 - WCD i.c.m. schakelaar 1050+ vloer

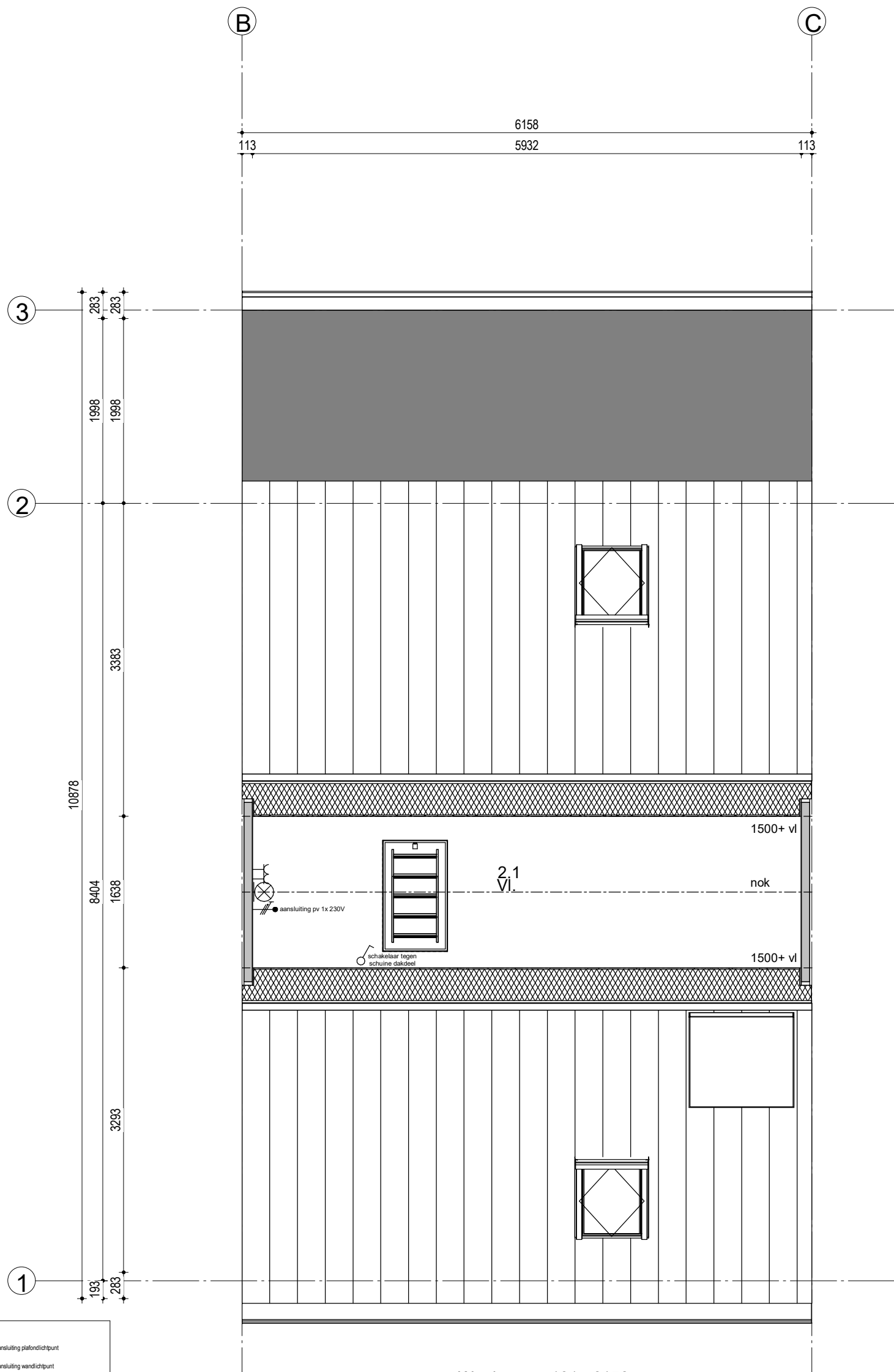


Woningblok: 9

Swifterbant 128 woningen
1e Verdieping nr. 213

Projectnr25600648:chaa1:50 Datum15-05-2024



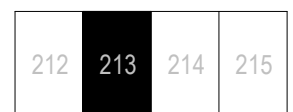


Renvooi; installaties

- | | | | |
|--|-----------------------------------------------|--|---------------------------------------------------------|
| | Enkeelpolige schakelaar | | Aansluiting plafondlichtpunt |
| | Serieschakelaar | | Aansluiting wandlichtpunt |
| | Hotelschakelaar | | Aansluiting buitenlichtpunt (waterdicht) |
| | Enkeelvoude wandcontactdoos | | Leiding t.b.v. DATA + COAX / bedraad (DATA = UTP CAT-5) |
| | Enkeelvoude wandcontactdoos t.b.v. wasmachine | | Aardpunt |
| | Enkeelvoude wandcontactdoos t.b.v. droger | | Beldrukker 1050+ vloer |
| | Tweevoude wandcontactdoos | | Schiel |
| | Aansluiting PV installatie 1x230V | | Rookmelder (230V) |
| | Keukenapparatuur | | afzuigpunt t.b.v. ventilatie |
| | Koken 2x230V | | afzuigpunt t.b.v. ventilatie |
| | Elektrische radiator | | Wasmachinekraan |
| | Thermostaat | | afgedopte koudwaterleiding |
| | Schakelaar mechanische ventilatie | | afgedopte warmwaterleiding |
| | | | VWA Vulwater afvoer |
| | | | Viervoudig wandcontactdoos (opbouw) |
| | | | HWA Hemelwater afvoer |

Hoogte WCD en schakelmateriaal:
 - WCD in verti/ruimtes 300+ vloer
 - Schakelaars 1050+ vloer
 - WCD i.c.m. schakelaar 1050+ vloer

Woningtype 101 - 6158
 Bouwnummer 213

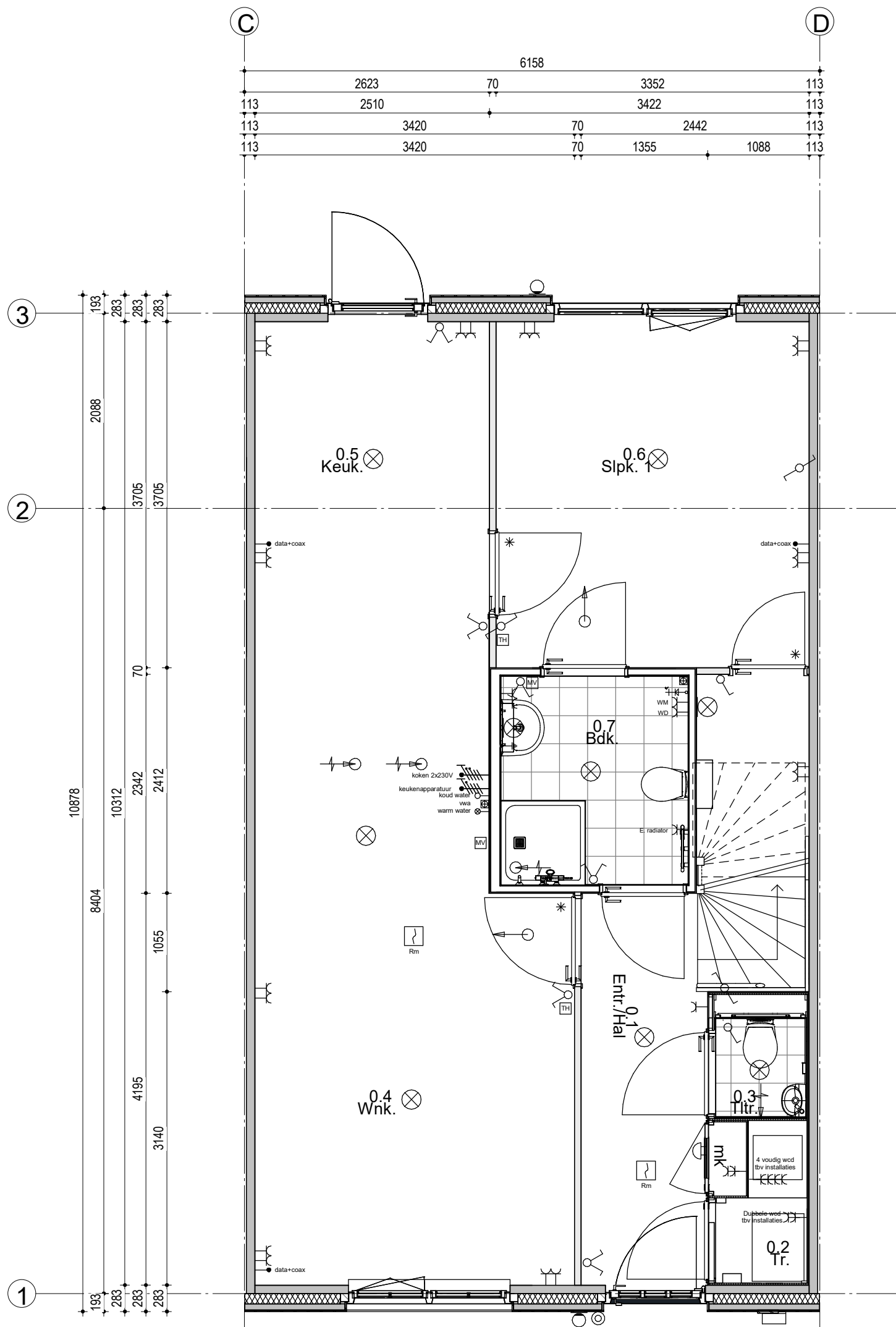


Woningblok: 9

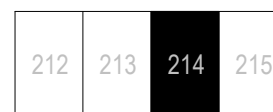
Swifterbant 128 woningen
 2e Verdieping nr. 213

Projectnr25600648;chaa1:50 Datum15-05-2024





Woningtype 101 - 6158
Bouwnummer 214



Woningblok: 9

Renvooi; installaties

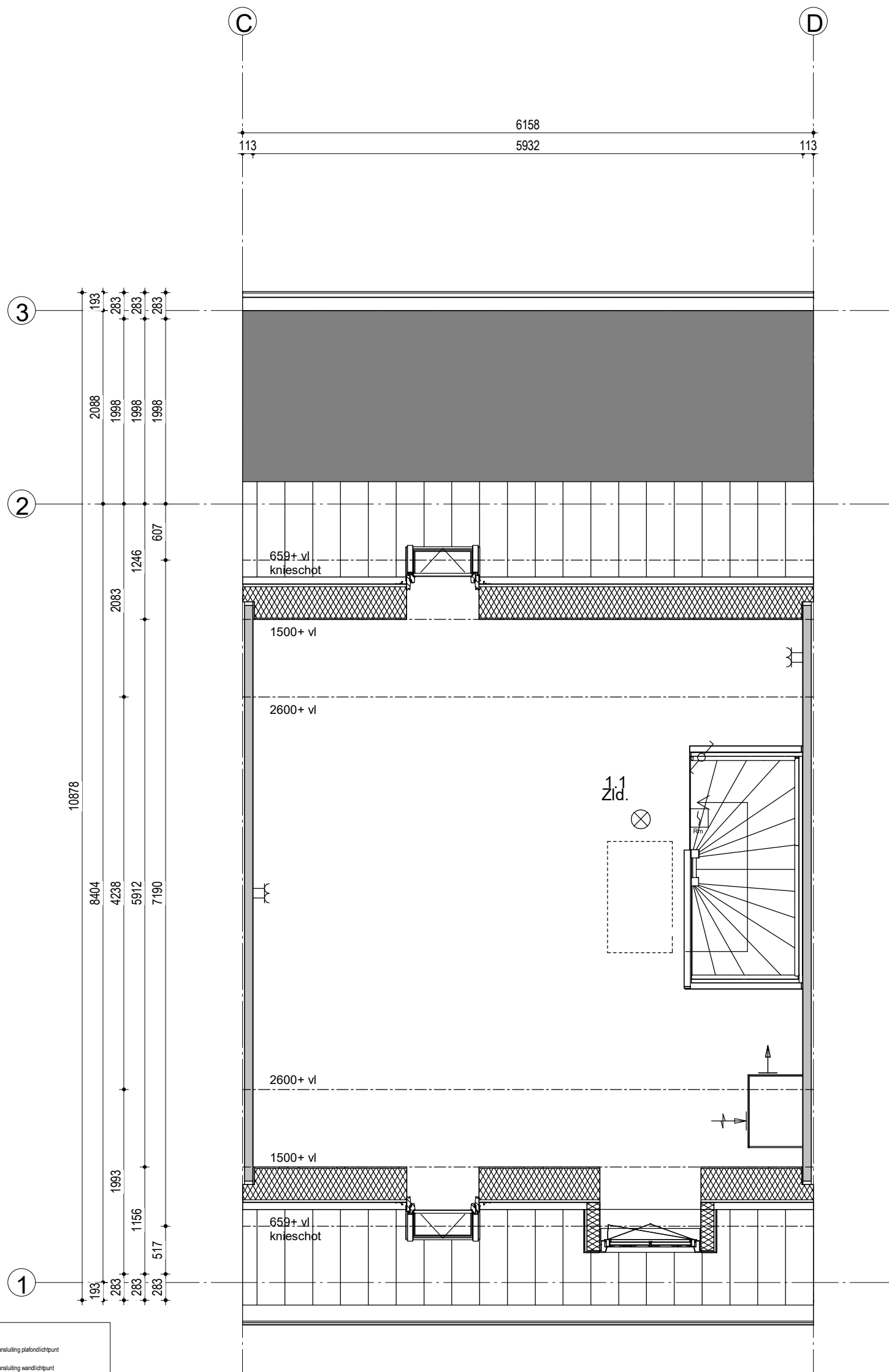
- | | |
|------------------------------------------------|---------------------------------------------------------|
| Enkeelpolige schakelaar | Aansluiting plafondlichtpunt |
| Serieschakelaar | Aansluiting wandlichtpunt |
| Hotelschakelaar | Aansluiting buitenlichtpunt (waterdicht) |
| Enkelvoudige wandcontactdoos | Leiding t.b.v. DATA + COAX / bedraad (DATA = UTP CAT-5) |
| Enkelvoudige wandcontactdoos t.b.v. wasmachine | Aardpunt |
| Enkelvoudige wandcontactdoos t.b.v. droger | Beldrukker 1050+ vloer |
| Tweevoudige wandcontactdoos | Schel |
| Aansluiting PV installatie 1x230V | Rookmelder (230V) |
| Keukenapparatuur | Afzuigpunt t.b.v. ventilatie |
| Koken 2x230V | Afzuigpunt t.b.v. ventilatie |
| Elektrische radiator | Inblaasventiel t.b.v. ventilatie |
| Thermostaat | Wasmachinekraan |
| Schakelaar mechanische ventilatie | KW Afgedopte koudwaterleiding |
| | WW Afgedopte warmwaterleiding |
| | VVA Vulwater afvoer |
| | Vervoudig wandcontactdoos (opbouw) |
| | HWA Hemelwater afvoer |

Hoogte WCD en schakelmateriaal:
 - WCD in verblifruimtes 300+ vloer
 - Schakelaars 1050+ vloer
 - WCD i.c.m. schakelaar 1050+ vloer

Swifterbant 128 woningen
Beganegrond nr. 214

Projectnr25600648;chaa1:50 Datum15-05-2024



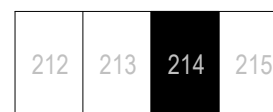


Woningtype 101 - 6158
Bouwnummer 214

Renvooi; installaties

- | | | | |
|--|-------------------------------------------------|--|---------------------------------------------------------|
| | Enkeelpolige schakelaar | | Aansluiting plafondlichtpunt |
| | Serienschakelaar | | Aansluiting wandlichtpunt |
| | Hotelschakelaar | | Aansluiting buitenlichtpunt (waterdicht) |
| | Enkeelvoudige wandcontactdoos | | Leiding t.b.v. DATA + COAX / bedraad (DATA = UTP CAT-5) |
| | Enkeelvoudige wandcontactdoos t.b.v. wasmachine | | Aardpunt |
| | Enkeelvoudige wandcontactdoos t.b.v. droger | | Beldrukker 1050+ vloer |
| | Tweevoudige wandcontactdoos | | Schel |
| | Aansluiting PV installatie 1x230V | | Rm Rookmelder (230V) |
| | Keukenapparatuur | | Abzuigpunt t.b.v. ventilatie |
| | Koken 2x230V | | Abzuigpunt t.b.v. ventilatie |
| | Elektrische radiator | | Inblaasventiel t.b.v. ventilatie |
| | Thermostaat | | Wasmachinekraan |
| | Schakelaar mechanische ventilatie | | KW Afgedopte koude waterleiding |
| | | | WW Afgedopte warme waterleiding |
| | | | VWA Vulwater afvoer |
| | | | Viervoudig wandcontactdoos (opbouw) |
| | | | HWA Hemelwater afvoer |

Hoogte WCD en schakelmateriaal:
 - WCD in vertielfruities 300+ vloer
 - Schakelaars 1050+ vloer
 - WCD i.c.m. schakelaar 1050+ vloer

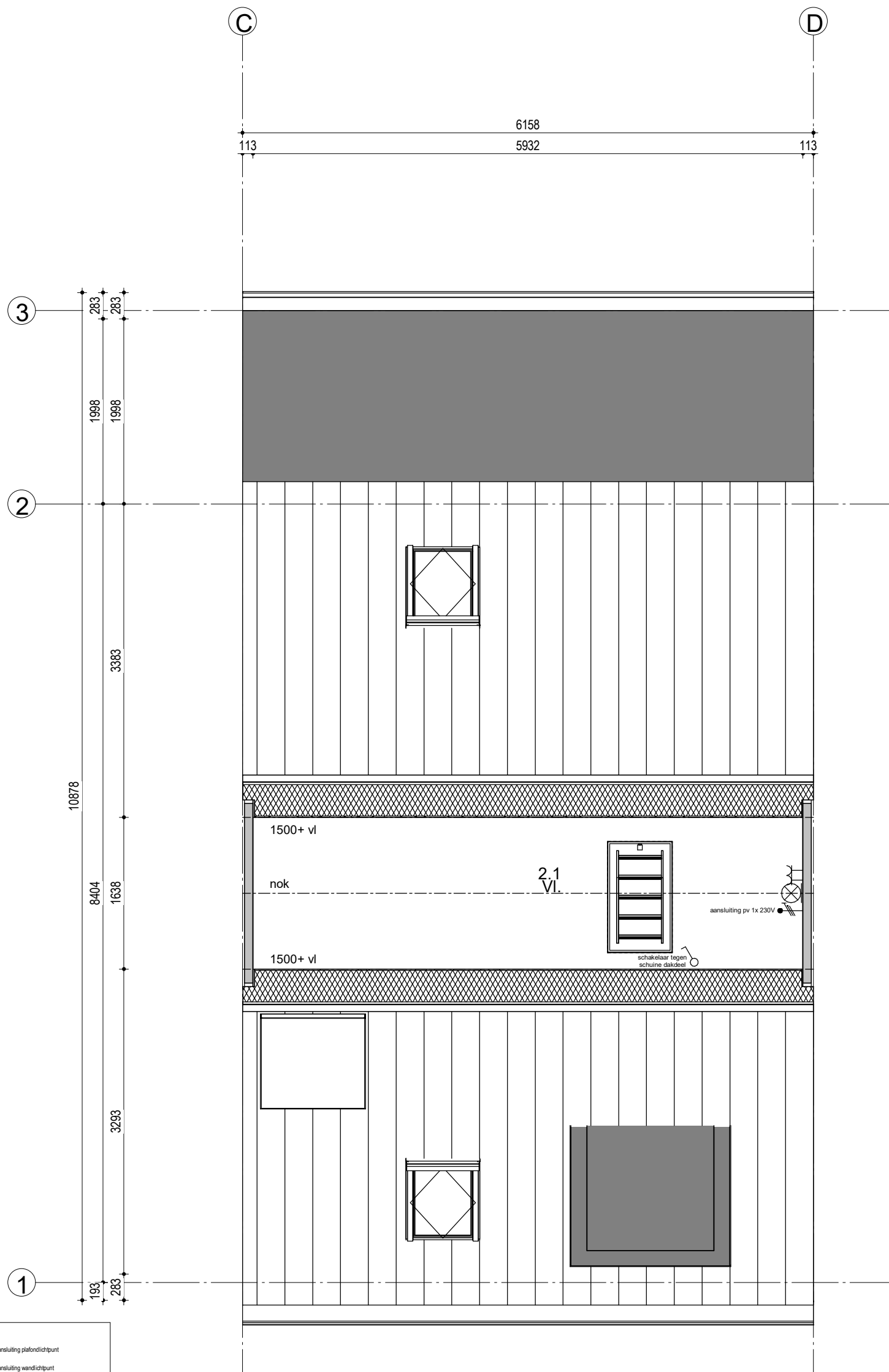


Woningblok: 9

Swifterbant 128 woningen
1e Verdieping nr. 214

Projectnr25600648:chaa1:50 Datum15-05-2024



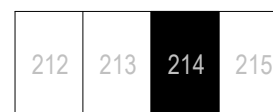


Woningtype 101 - 6158
Bouwnummer 214

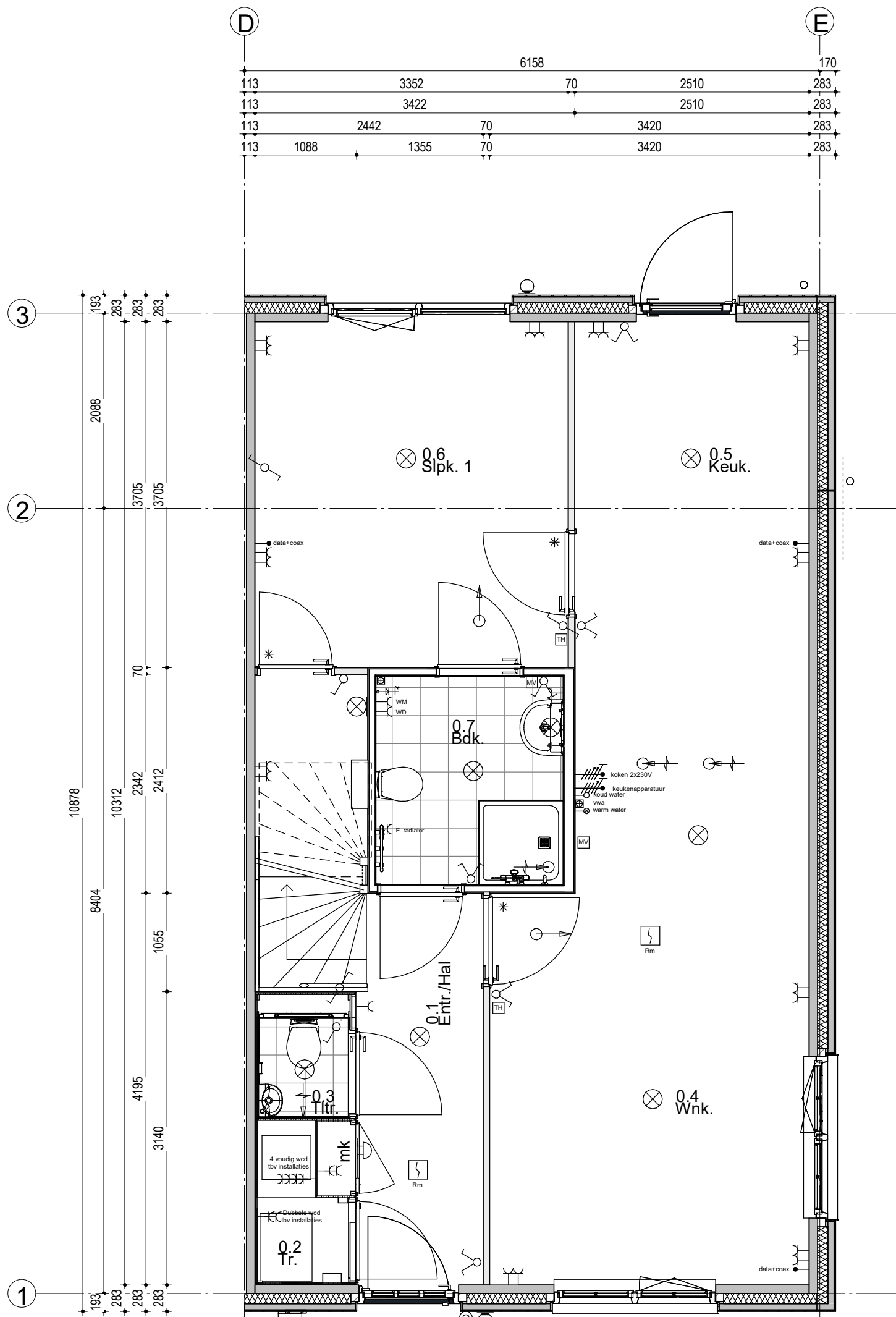
Renvooi; installaties

- | | | | |
|--|------------------------------------------------|--|---------------------------------------------------------|
| | Enkeelpolige schakelaar | | Aansluiting plafondlichtpunt |
| | Serieschakelaar | | Aansluiting wandlichtpunt |
| | Hotelschakelaar | | Aansluiting buitenlichtpunt (waterdicht) |
| | Enkelvoudige wandcontactdoos | | Leiding t.b.v. DATA + COAX / bedraad (DATA = UTP CAT-5) |
| | Enkelvoudige wandcontactdoos t.b.v. wasmachine | | Aardpunt |
| | Enkelvoudige wandcontactdoos t.b.v. droger | | Beldrukker 1050+ vloer |
| | Tweevoudige wandcontactdoos | | Schel |
| | Aansluiting PV installatie 1x230V | | Rm Rookmelder (230V) |
| | Keukenapparatuur | | Afzuigpunt t.b.v. ventilatie |
| | Koken 2x230V | | Alzuigpunt t.b.v. ventilatie |
| | Elektrische radiator | | Inblaasventiel t.b.v. ventilatie |
| | Thermostaat | | Wasmachinekraan |
| | Schakelaar mechanische ventilatie | | KW Afgedopte koudevoering |
| | | | WW Afgedopte warmtevoering |
| | | | VVA Vulwater afvoer |
| | | | Viervoudig wandcontactdoos (opbouw) |
| | | | HWA Hemelwater afvoer |

Hoogte WCD en schakelmateriaal:
 - WCD in vertielfruites 300+ vloer
 - Schakelaars 1050+ vloer
 - WCD i.c.m. schakelaar 1050+ vloer



Woningblok: 9

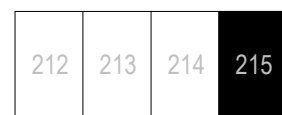


Woningtype 101 - 6158
Bouwnummer 215

Renvooi; installaties

- | | | | |
|--|------------------------------------------------|--|---------------------------------------------------------|
| | Enkelpolige schakelaar | | Aansluiting plafondlichtpunt |
| | Serienschakelaar | | Aansluiting wandlichtpunt |
| | Hotelschakelaar | | Aansluiting buitenlichtpunt (waterdicht) |
| | Enkelvoudige wandcontactdoos | | Leiding t.b.v. DATA + COAX / bedraad (DATA = UTP CAT-5) |
| | Enkelvoudige wandcontactdoos t.b.v. wasmachine | | Aandpunt |
| | Enkelvoudige wandcontactdoos t.b.v. droger | | Beldrukker 1050+ vloer |
| | Tweevoudige wandcontactdoos | | Schel |
| | Aansluiting PV installatie 1x230V | | Rookmelder (230V) |
| | Keukenapparatuur | | Abzuigpunt t.b.v. ventilatie |
| | Koken 2x230V | | Abzuigpunt t.b.v. ventilatie |
| | Elektrische radiator | | Inblaasventiel t.b.v. ventilatie |
| | Thermostaat | | Wasmachinekraan |
| | Schakelaar mechanische ventilatie | | Alfgedopte koudwaterleiding |
| | | | Alfgedopte warmwaterleiding |
| | | | VWA Vulwater afvoer |
| | | | Viervoudig wandcontactdoor (opbouw) |
| | | | HWA Hemelwater afvoer |

Hoogte WCD en schakelmateriaal:
 - WCD in vertielfruites 300+ vloer
 - Schakelaars 1050+ vloer
 - WCD i.c.m. schakelaar 1050+ vloer

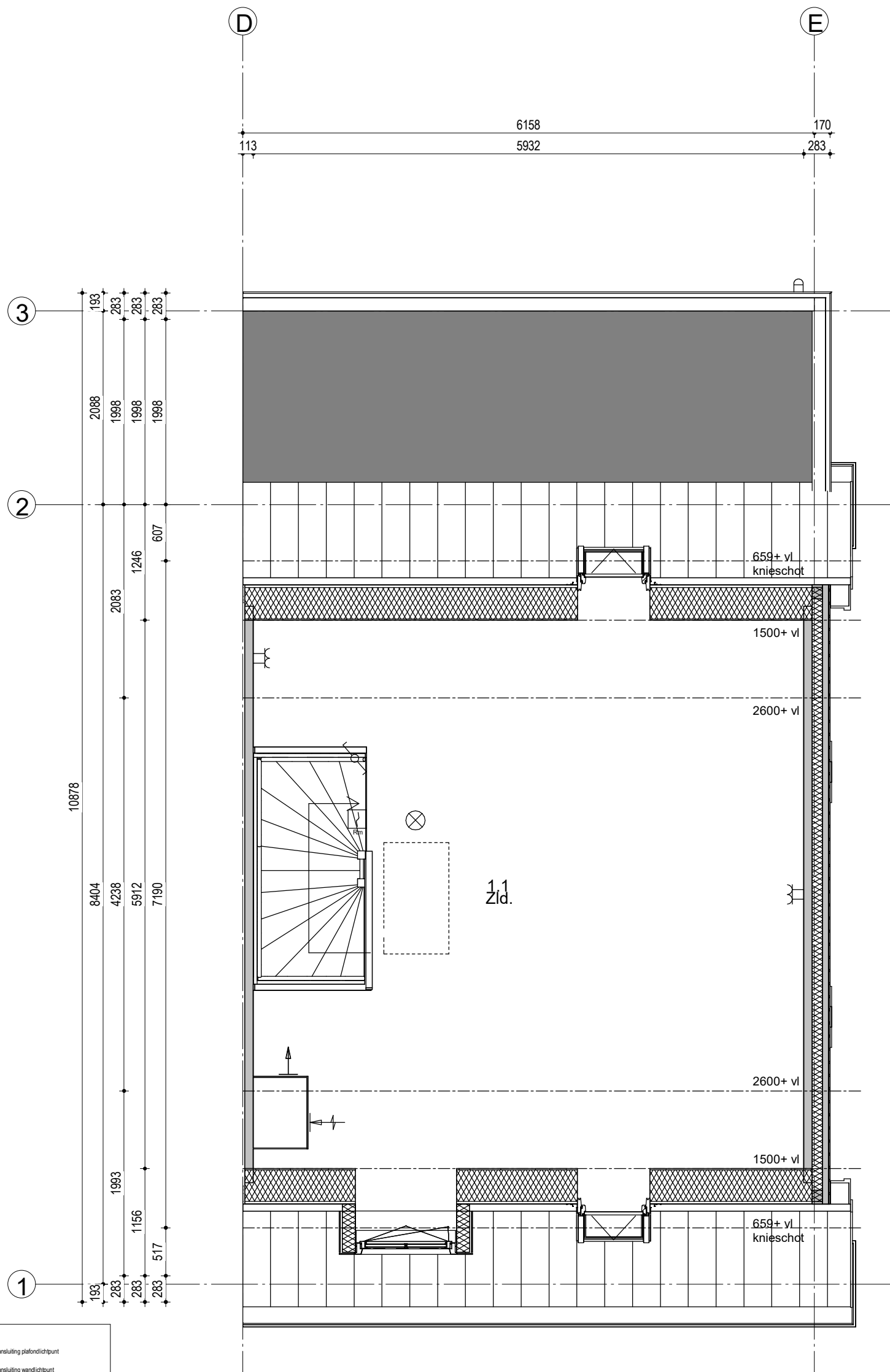


Woningblok: 9

Swifterbant 128 woningen
Beganegrond nr. 215

Projectnr25600648;chaa1:50 Datum15-05-2024





Woningtype 101 - 6158
Bouwnummer 215

Renvooi; installaties

- | | | | |
|--|------------------------------------------------|--|---------------------------------------------------------|
| | Enkeelpolige schakelaar | | Aansluiting plafondlichtpunt |
| | Serienschakelaar | | Aansluiting wandlichtpunt |
| | Hotelschakelaar | | Aansluiting buitenlichtpunt (waterdicht) |
| | Enkelvoudige wandcontactdoos | | Leiding t.b.v. DATA + COAX / bedraad (DATA = UTP CAT-5) |
| | Enkelvoudige wandcontactdoos t.b.v. wasmachine | | Aardpunt |
| | Enkelvoudige wandcontactdoos t.b.v. droger | | Beldrukker 1050+ vloer |
| | Tweevoudige wandcontactdoos | | Schel |
| | Aansluiting PV installatie 1x230V | | Rookmelder (230V) |
| | Keukenapparatuur | | afzuigpunt t.b.v. ventilatie |
| | Koken 2x230V | | afzuigpunt t.b.v. ventilatie |
| | Elektrische radiator | | Inblaasventiel t.b.v. ventilatie |
| | Thermostaat | | Wasmachinekraan |
| | Schakelaar mechanische ventilatie | | afgedopte koudevoering |
| | | | afgedopte warmtevoering |
| | | | Vulwater afvoer |
| | | | Vierzijdig wandcontactdoor (opbouw) |
| | | | HWA Hemelwater afvoer |

Hoogte WCD en schakelmateriaal:
 - WCD in verblifruimtes 300+ vloer
 - Schakelaars 1050+ vloer
 - WCD i.c.m. schakelaar 1050+ vloer

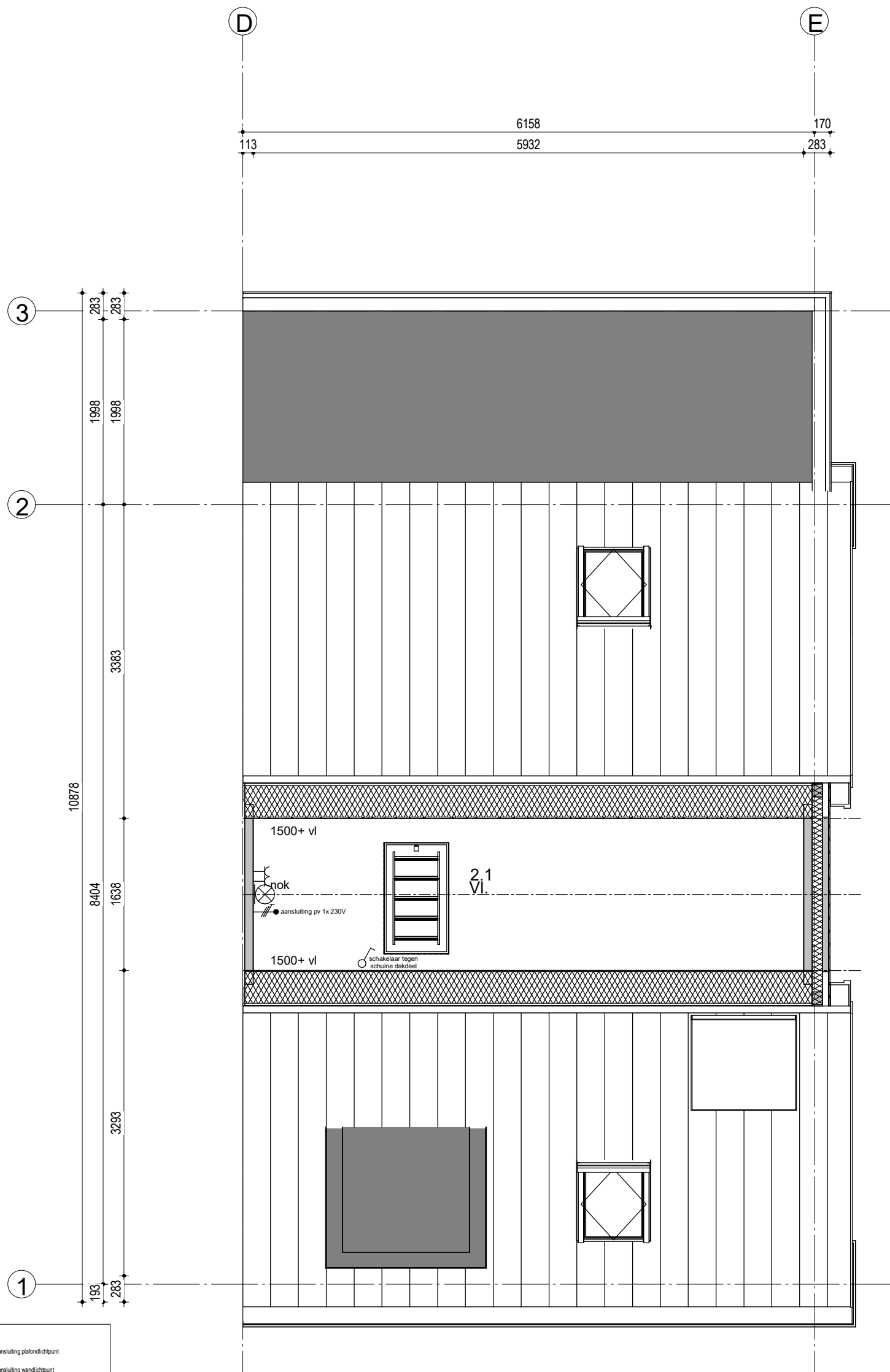


Woningblok: 9

Swifterbant 128 woningen
1e Verdieping nr. 215

Projectnr25600648:chaa1:50 Datum15-05-2024





Woningtype 101 - 6158
Bouwnummer 215

Renvooi; installaties

- | | | | |
|--|------------------------------------------------|--|---------------------------------------------------------|
| | Enkeelpolige schakelaar | | Aansluiting plafondlichtpunt |
| | Serieschakelaar | | Aansluiting wandlichtpunt |
| | Hotelschakelaar | | Aansluiting buitenlichtpunt (waterdicht) |
| | Enkelvoudige wandcontactdoos | | Leiding t.b.v. DATA + COAX / bedraad (DATA = UTP CAT-5) |
| | Enkelvoudige wandcontactdoos t.b.v. wasmachine | | Aardpunt |
| | Enkelvoudige wandcontactdoos t.b.v. droger | | Beldrukker 1050+ vloer |
| | Tweevoudige wandcontactdoos | | Schel |
| | Aansluiting PV installatie 1x230V | | Rookmelder (230V) |
| | Keukenapparatuur | | afzuigpunt t.b.v. ventilatie |
| | Koken 2x230V | | afzuigpunt t.b.v. ventilatie |
| | Elektrische radiator | | inblaasventiel t.b.v. ventilatie |
| | Thermostaat | | Wasmachinekraan |
| | Schakelaar mechanische ventilatie | | afgedopte koudwaterleiding |
| | | | afgedopte warmwaterleiding |
| | | | Vulwater afvoer |
| | | | Viervoudig wandcontactdoor (opbouw) |
| | | | HWA Hemelwater afvoer |

Hoogte WCD en schakelmateriaal:
 - WCD in vertielfruities 300+ vloer
 - Schakelaars 1050+ vloer
 - WCD i.c.m. schakelaar 1050+ vloer

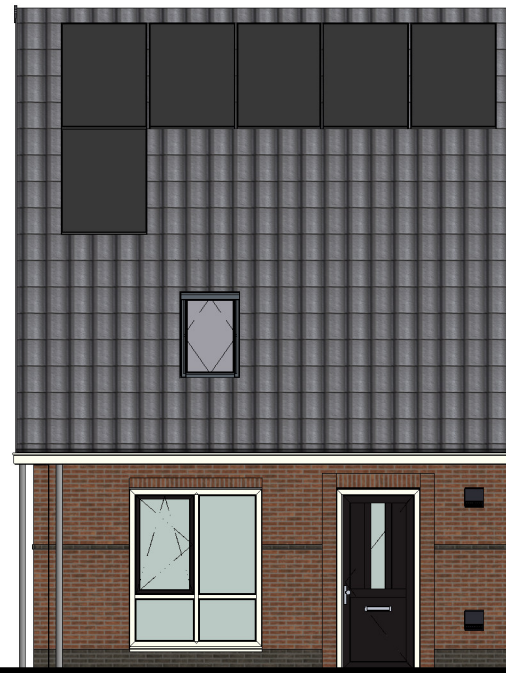


Woningblok: 9

Swifterbant 128 woningen
2e Verdieping nr. 215

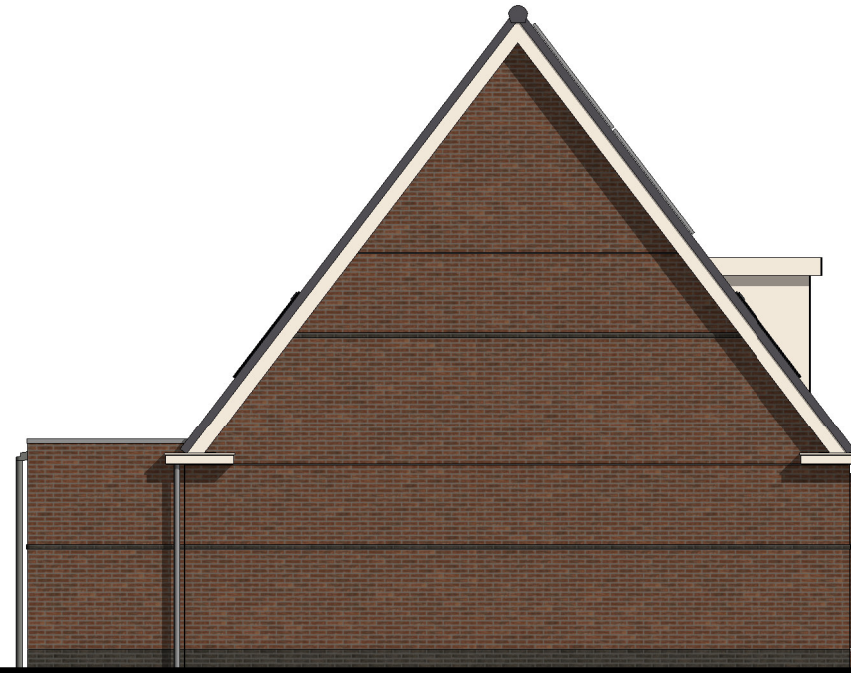
Projectnr25600648;chaa1:50 Datum15-05-2024





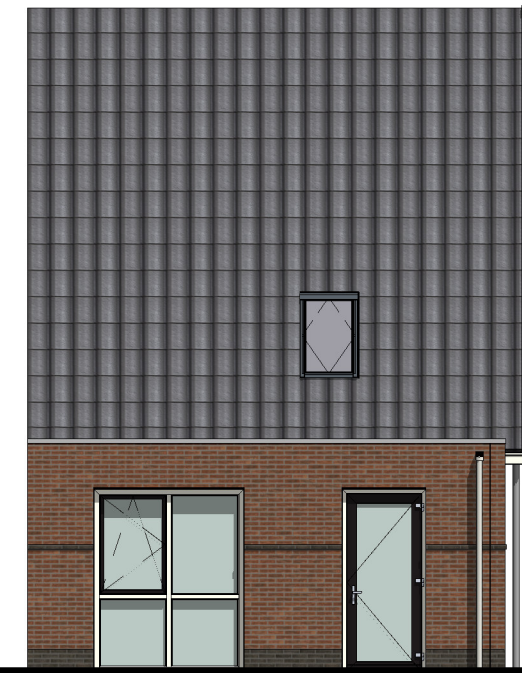
Woningtype 101 - 6158
Bouwnummer 212

voorgevel



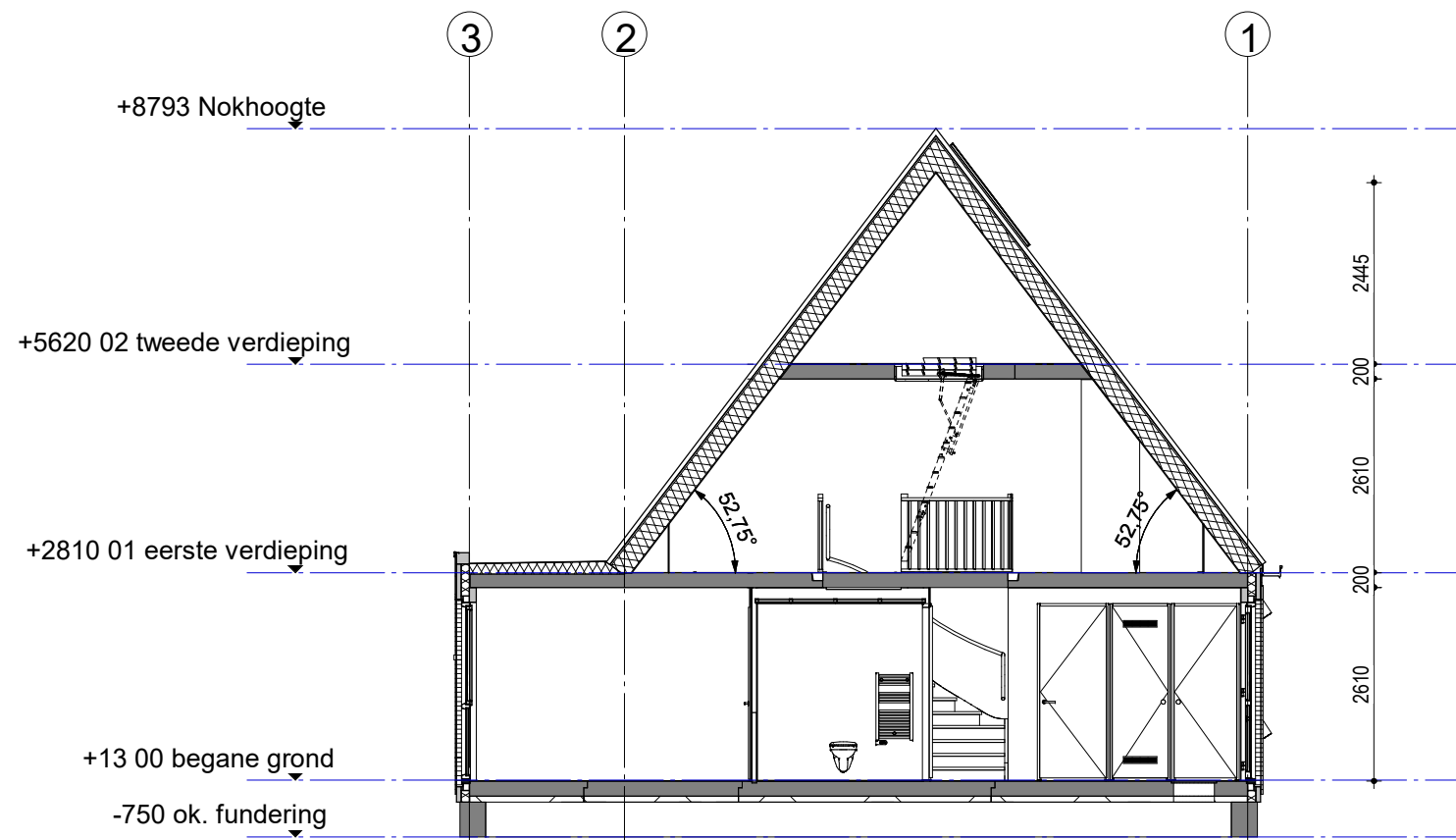
Woningtype 101 - 6158
Bouwnummer 212

linkergevel



Woningtype 101 - 6158
Bouwnummer 212

achtergevel



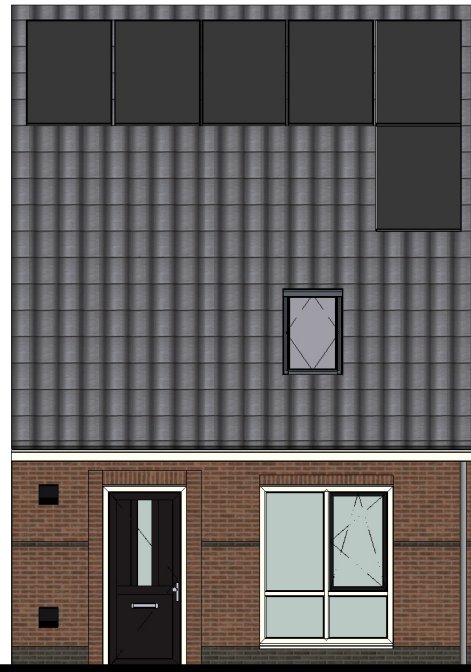
212	213	214	215
-----	-----	-----	-----

Woningblok: 9

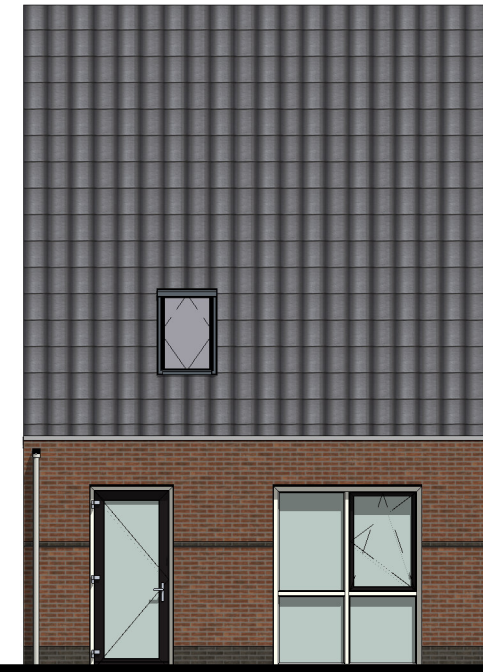
Swifterbant 128 woningen
Gevels en doorsnede nr. 212

Projectnr25600648:cha1:100 Datum15-05-2024

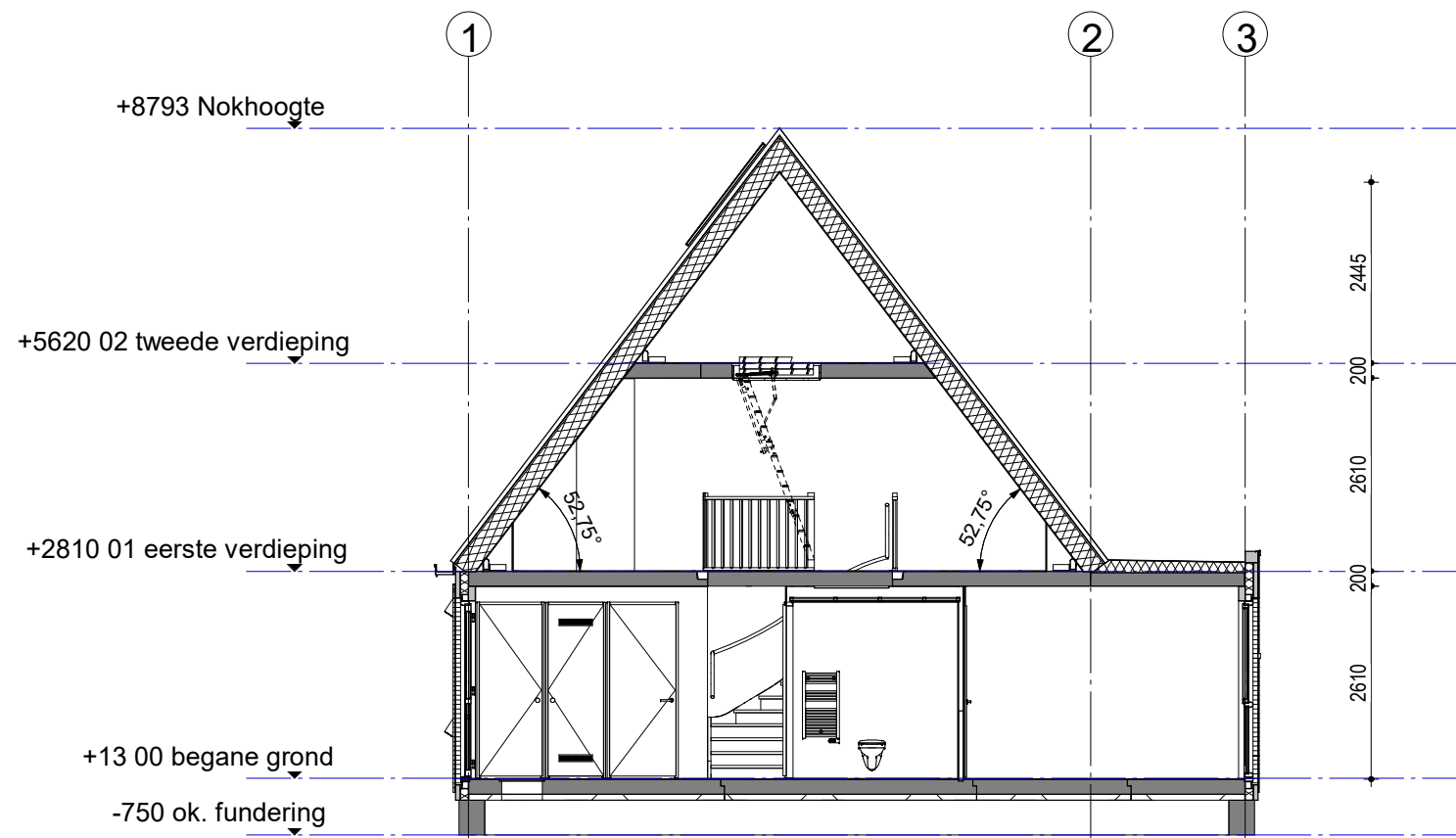




Woningtype 101 - 6158
Bouwnummer 213
voorgevel



Woningtype 101 - 6158
Bouwnummer 213
achtergevel



212	213	214	215
-----	-----	-----	-----

Woningblok: 9

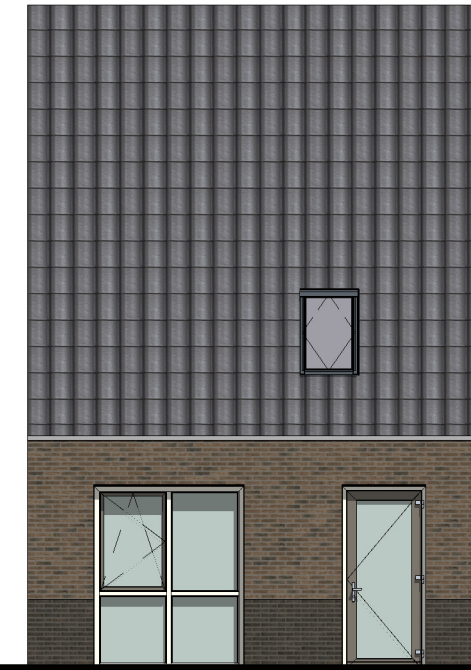
Swifterbant 128 woningen
Gevels en doorsnede nr. 213

Projectnr25600648:cha1:100 Datum15-05-2024

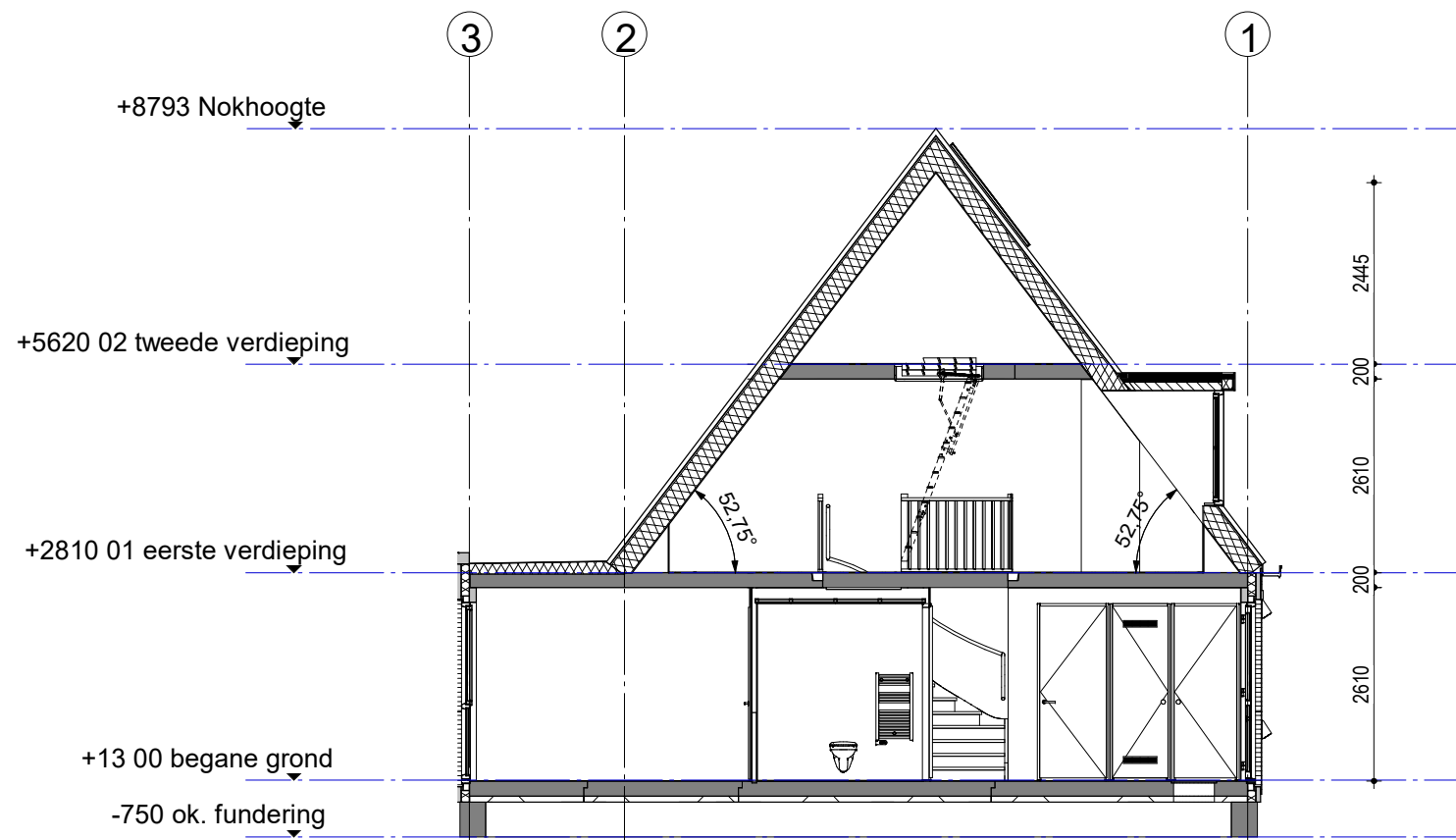




Woningtype 101 - 6158
Bouwnummer 214
voorgevel



Woningtype 101 - 6158
Bouwnummer 214
achtergevel



212	213	214	215
-----	-----	-----	-----

Woningblok: 9

Swifterbant 128 woningen
Gevels en doorsnede nr. 214

Projectnr25600648:cha1:100 Datum15-05-2024





Woningtype 101 - 6158
Bouwnummer 215

voorgevel



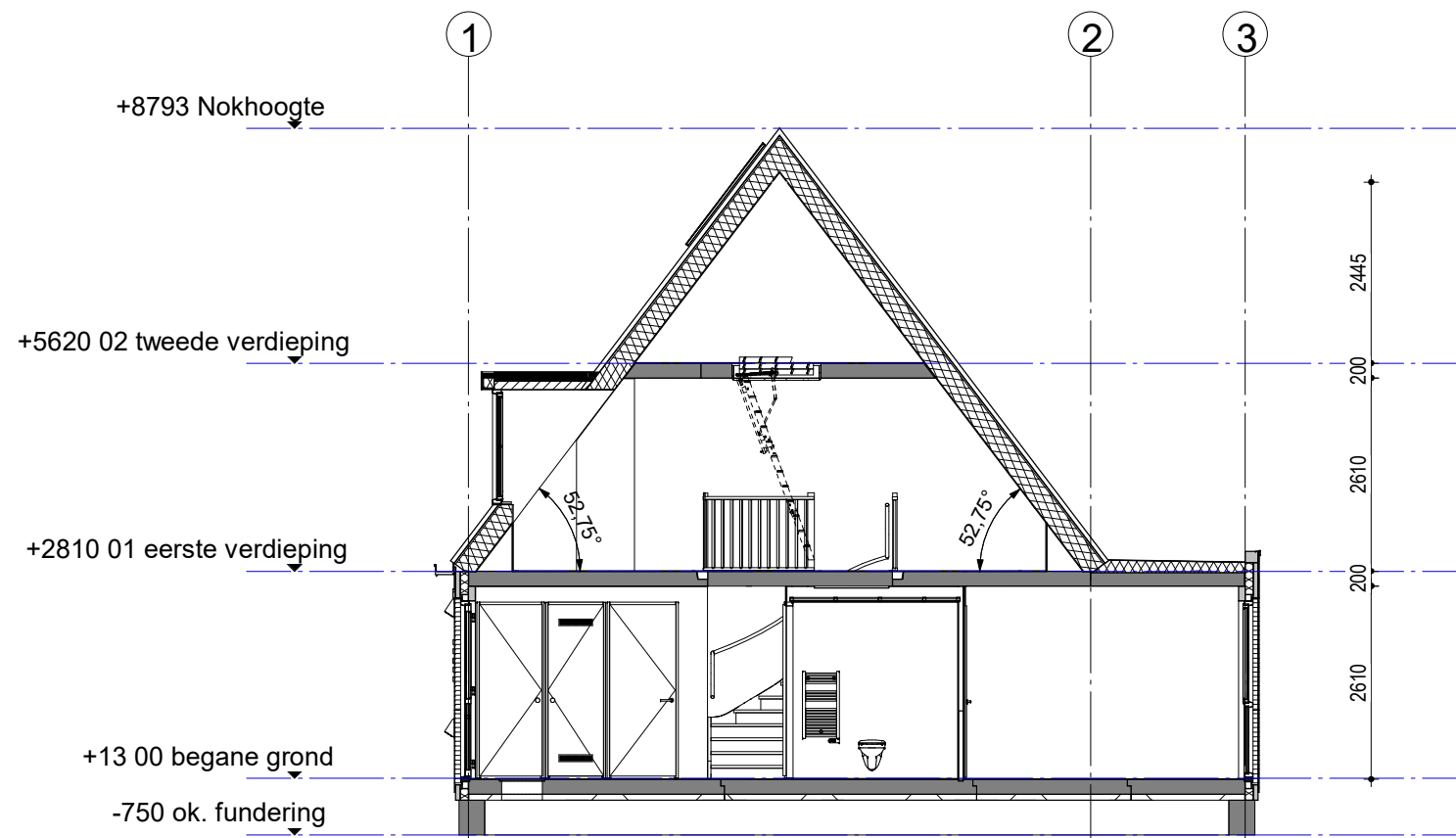
Woningtype 101 - 6158
Bouwnummer 215

rechtergevel



Woningtype 101 - 6158
Bouwnummer 215

achtergevel



212	213	214	215
-----	-----	-----	-----

Woningblok: 9

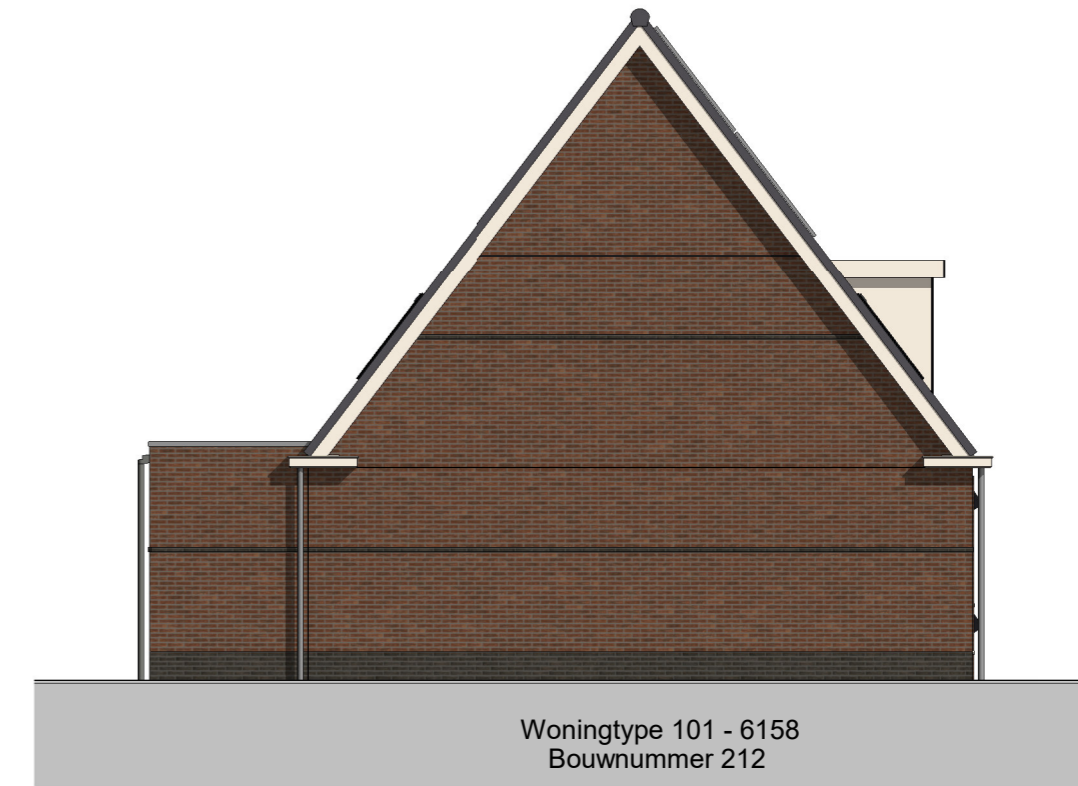
Swifterbant 128 woningen
Gevels en doorsnede nr. 215

Projectnr25600648:chaa1:100 Datum15-05-2024





voorgevel



linkergevel



achtergevel



rechtergevel

<ul style="list-style-type: none"> • OPDRACHTGEVER BPD Ontwikkeling B.V. • BIM Engineering Fijn Wonen B.V. • ARCHITECT Venster Architecten • PROJECT Swifterbant 128 woningen • ONDERDEEL Gevels Blok 9 • VERSIE Fijn Wonen 3.0 	25600648	SCHAAL 1:100	TEK.NR. VH/VK-GVL-00
DATUM 15-05-2024 GETEKENDE SZ GEZIEN SZ GECONTRJUS GEWIJZIGD		A B C D E F	

