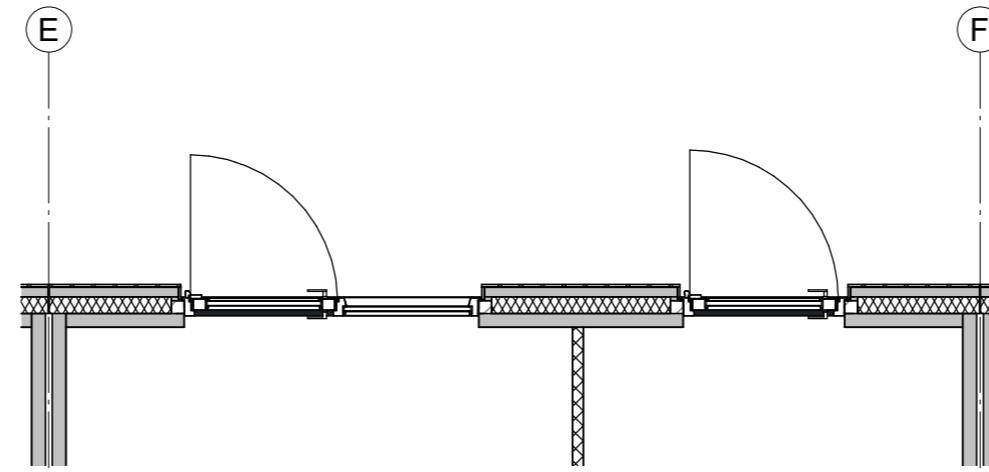


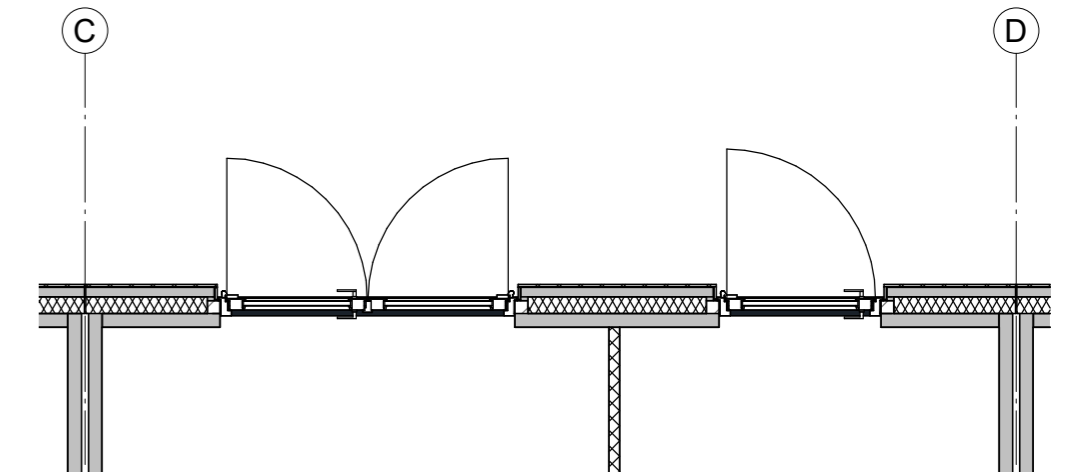
### Basis

Standaard uitgevoerd met kalf en draaikiepraam



### Optie 3.15.2.1

Enkele tuindeur met vastglas



### Optie 3.15.2.2

Openslaande tuindeuren

## CONCEPTVERSIE

Fijn Wonen is continu in ontwikkeling om te bewerkstelligen dat het product betaalbaar, comfortabel en toekomstbestendig blijft met de beste support en zekerheid. Daarnaast zijn ook de eisen vanuit regelgeving, wensen vanuit opdrachtgevers en productiemethodes constant in ontwikkeling. Fijn Wonen behoudt zich dan ook het recht voor om wijzigingen door te voeren in haar producten, waarbij de kwaliteit van wijzigingen altijd uitgaat boven eerder aangeboden productversies

PROJECT  
Fijn Wonen Nieuwbouw

ONDERDEEL  
Kozijnen Achtergevel  
101 LLB

VERSIE  
Fijn Wonen 3.0



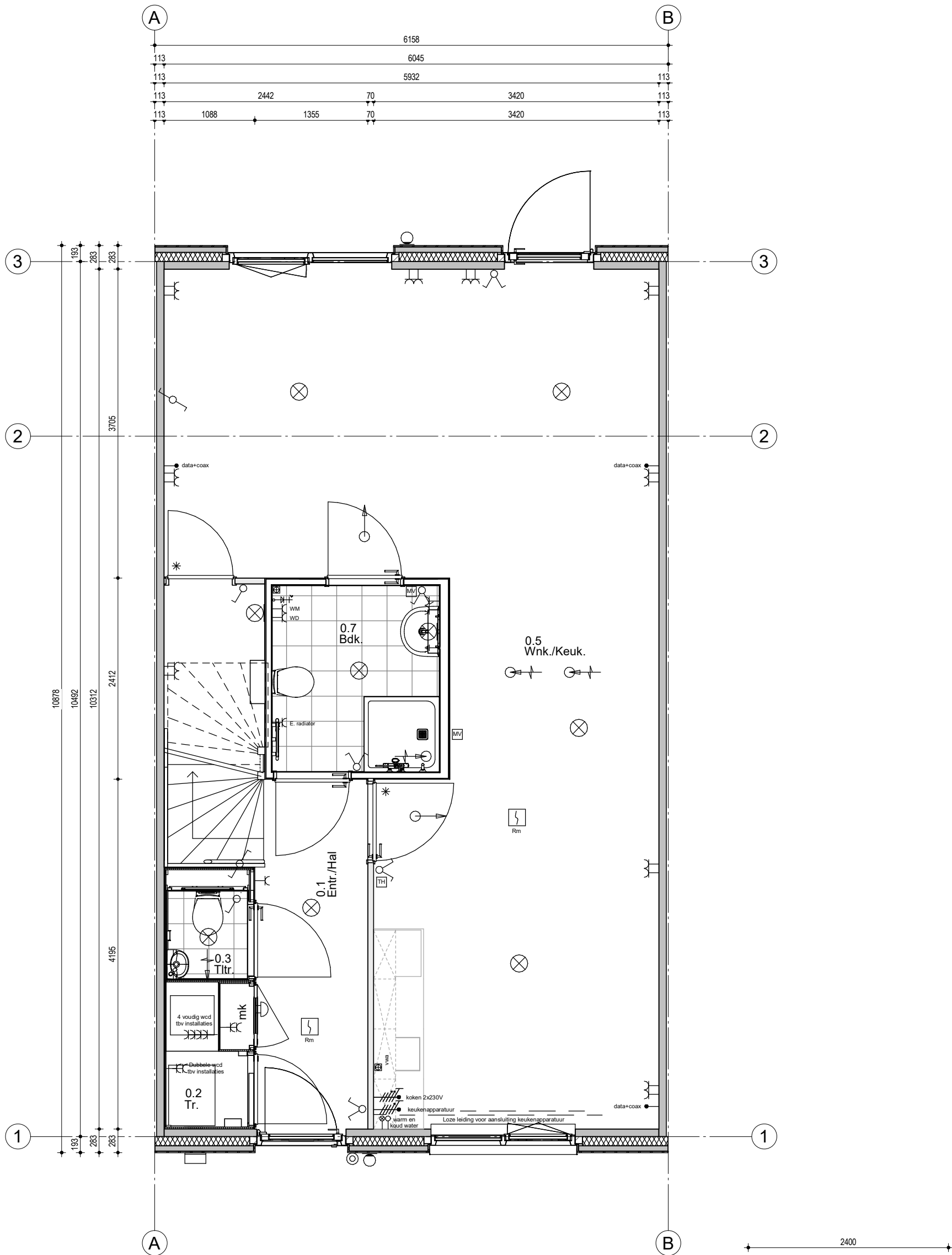
DATUM: 08-08-2023

GEWIJZIGD:

GETEKEND: GM

SCHAAL: 1:50

TEKENINGNR.: 0000 OPT-004



**Renvooi; installaties**

	Enkelpolige schakelaar		Aansluiting plafondlichtpunt
	Serieschakelaar		Aansluiting wandlichtpunt
	Hotelschakelaar		Aansluiting buitenlichtpunt (waterdicht)
	Enkelvoudige wandcontactdoos		Leiding t.b.v. DATA + COAX / bedraad (DATA = UTP CAT-5)
	WM Enkelvoudige wandcontactdoos t.b.v. wasmachine		Aandpunt
	WD Enkelvoudige wandcontactdoos t.b.v. droger		Beldrukker 1050+ vloer
	Tweevoudige wandcontactdoos		Schel
	Aansluiting PV installatie 1x230V		Rm Rookmelder (230V)
	Keukenapparatuur		MV Afzuigpunt t.b.v. ventilatie
	Koken 2x230V		IF Afzuigpunt t.b.v. ventilatie
	Elektrische radiator		IV Inblaasventiel t.b.v. ventilatie
	Thermostaat		Wasmachinedraan
	Schakelaar mechanische ventilatie		KW Afgedopte koudwaterleiding
			WW Afgedopte warmwaterleiding
			VWA Vulwater afvoer
			Vvienvoudig wandcontactdoor (opbouw)
			HWA Hemelwater afvoer

**Hoogte WCD en schakelmateriaal:**  
 - WCD in verblijfsruimtes 300+ vloer  
 - Schakelaars 1050+ vloer  
 - WCD i.c.m. schakelaar 1050+ vloer

*Fijn Wonen is continu in ontwikkeling om te bewerkstelligen dat het product betaalbaar, comfortabel en toekomstbestendig blijft met de beste support en zekerheid. Daarnaast zijn ook de eisen vanuit regelgeving, wensen vanuit opdrachtgevers en productiemethodes constant in ontwikkeling. Fijn Wonen behoudt zich dan ook het recht voor om wijzigingen door te voeren in haar producten, waarbij de kwaliteit van wijzigingen altijd uitgaat boven eerder aangeboden productversies*

6.2.4.1 - Geen slaapkamer begane grond  
 6.5.3.1 - Positie keuken: Voor

PROJECT  
 Fijn Wonen Nieuwbouw

ONDERDEEL  
 6.2.2 indeling  
 scheidingswand begane  
 grond & 6.5.3 Positie  
 keuken

VERSIE  
 Fijn Wonen 3.0



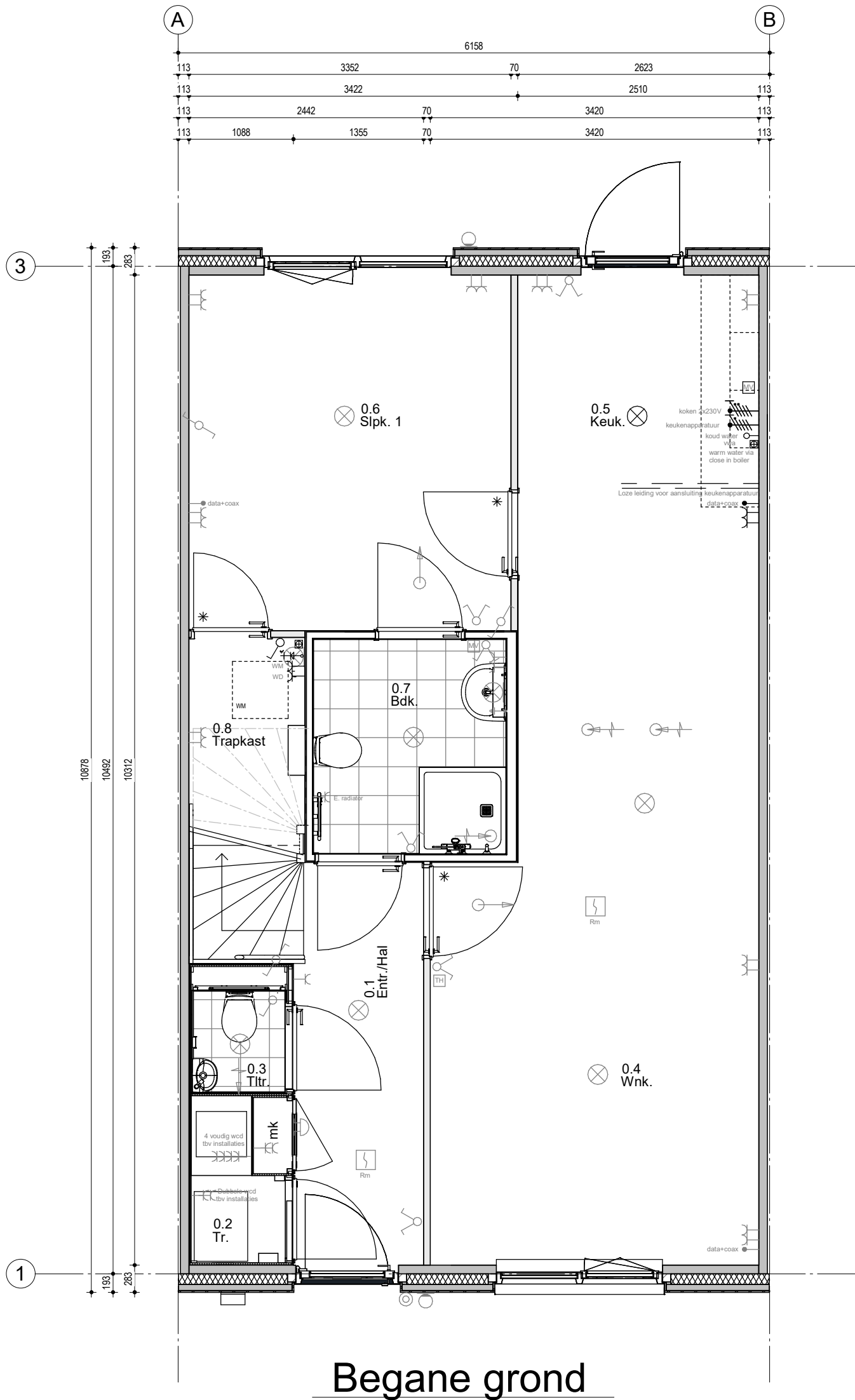
DATUM: 12-04-2024

GEWIJZIGD:

GETEKEND: GM

SCHAAL: 1:50

TEKENINGNR.: - INST-03



## Begane grond

### Renvooi; installaties

	Enkelpolige schakelaar		Aansluiting plafondlichtpunt
	Serieschakelaar		Aansluiting wandlichtpunt
	Hotelschakelaar		Aansluiting buitenlichtpunt (waterdicht)
	Enkelvoudige wandcontactdoos		Leiding t.b.v. DATA + COAX / bedraad (DATA = UTP CAT-5)
	Enkelvoudige wandcontactdoos t.b.v. wasmachine		Aandpunt
	Enkelvoudige wandcontactdoos t.b.v. droger		Beldrukker 1050+ vloer
	Tweevoudige wandcontactdoos		Schel
	Aansluiting PV installatie 1x230V		Rookmelder (230V)
	Keukenapparatuur		Afzuigpunt t.b.v. ventilatie
	Koken 2x230V		Afzuigpunt t.b.v. ventilatie
	Elektrische radiator		Inblaasventiel t.b.v. ventilatie
	Thermostaat		Wasmachinekraan
	Schakelaar mechanische ventilatie		KW Afgedopte koudwaterleiding
			WW Afgedopte warmwaterleiding
			WVA Vulwater afvoer
			Vier-voudig wandcontactdoor (opbouw)
			HWA Hemelwater afvoer

Hoogte WCD en schakelmateriaal:  
 - WCD in verblijfsruimtes 300+ vloer  
 - Schakelaars 1050+ vloer  
 - WCD i.c.m. schakelaar 1050+ vloer

*Fijn Wonen is continu in ontwikkeling om te bewerkstelligen dat het product betaalbaar, comfortabel en toekomstbestendig blijft met de beste support en zekerheid. Daarnaast zijn ook de eisen vanuit regelgeving, wensen vanuit opdrachtgevers en productiemethodes constant in ontwikkeling. Fijn Wonen behoudt zich dan ook het recht voor om wijzigingen door te voeren in haar producten, waarbij de kwaliteit van wijzigingen altijd uitgaat boven eerder aangeboden productversies*

### 6.5.3.4 - Keuken: Achter (niet-trapzijde) 8.5.1.5 - Trapkast beneden

PROJECT  
Fijn Wonen Nieuwbouw



ONDERDEEL  
6.5.3 Positie keuken &  
8.5.1 Positie WM/WD  
optietekening LLB

VERSIE  
Fijn Wonen 3.0

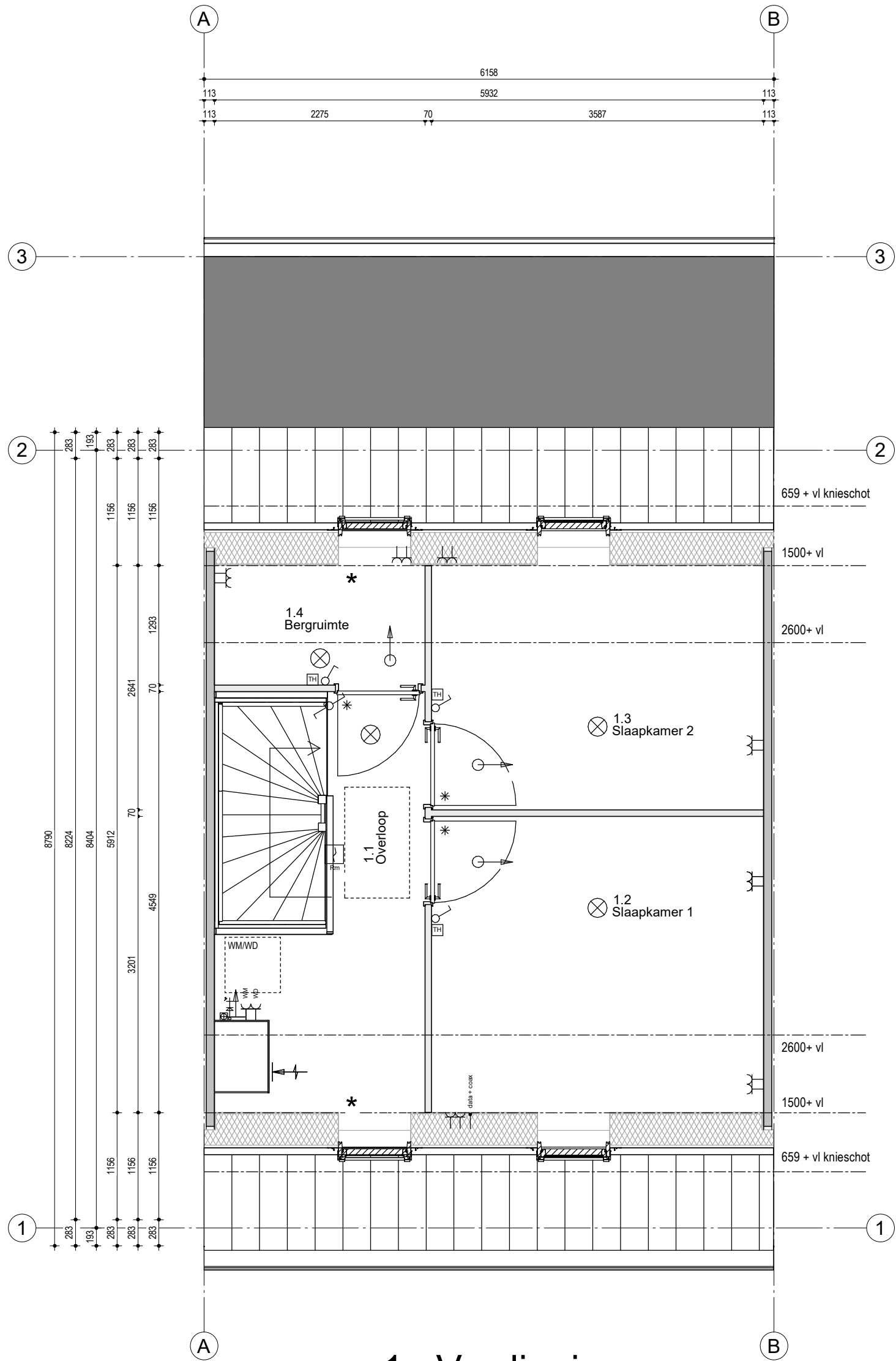
DATUM: 18-12-2023

GEWIJZIGD: 25-04-2024

GETEKEND: GM

SCHAAL: 1:50

TEKENINGNR.: OPT 6.5.3/8.5.1



## 1e Verdieping

### Renvooi; installaties

	Enkelpolige schakelaar		Aansluiting plafondlichtpunt
	Seriëschakelaar		Aansluiting wandlichtpunt
	Hotelschakelaar		Aansluiting buitenlichtpunt (waterdicht)
	Enkelvoudige wandcontactdoos		Leiding t.b.v. DATA / COAX / bedraad (DATA = UTP CAT-5)
	WM Enkelvoudige wandcontactdoos t.b.v. wasmachine		Aardpunt
	WD Enkelvoudige wandcontactdoos t.b.v. droger		Beldrukker 1050+ vloer
	Tweevoudige wandcontactdoos		Schel
	Aansluiting PV installatie 1x230V		Rookmelder (230V)
	Keukenapparatuur		Afzuigpunt t.b.v. ventilatie
	Koeken 2x230V		Afzuigpunt t.b.v. ventilatie
	Elektrische radiator		Inblaasventiel t.b.v. ventilatie
	Thermostaat		Wasmachinekraan
	Schakelaar mechanische ventilatie		KW Afgedopte koudwaterleiding
			WW Afgedopte warmwaterleiding
			VWA Vulwater afvoer
			Vervuigd wandcontactdoor (opbouw)
			HWA Harnemeter afvoer

Hoogte WCD en schakelmateriaal:  
 - WCD in verrijkmilieu 300+ vloer  
 - Schakelaars 1050+ vloer  
 - WCD i.c.m. schakelaar 1050+ vloer

*Fijn Wonen is continu in ontwikkeling om te bewerkstelligen dat het product betaalbaar, comfortabel en toekomstbestendig blijft met de beste support en zekerheid. Daarnaast zijn ook de eisen vanuit regelgeving, wensen vanuit opdrachtgevers en productiemethodes constant in ontwikkeling. Fijn Wonen behoudt zich dan ook het recht voor om wijzigingen door te voeren in haar producten, waarbij de kwaliteit van wijzigingen altijd uitgaat boven eerder aangeboden productversies*

- \*5.6.1.4 - Twee dakramen achterzijde
- \*5.5.1.4 - Twee dakramen voorzijde
- 6.2.1.2 - 2 slaapkamers en 1 berging
- 8.5.1.6 - 1e verdieping (tegen de schacht)

#### PROJECT

Fijn Wonen Nieuwbouw

#### ONDERDEEL

5.5.1 Dakopening voor  
 5.6.1 Dakopening achter  
 6.2.1 indeling  
 scheidingswand eerste  
 verdieping / 8.5.1 positie  
 wasmachine en droger

#### VERSIE

Fijn Wonen 3.0



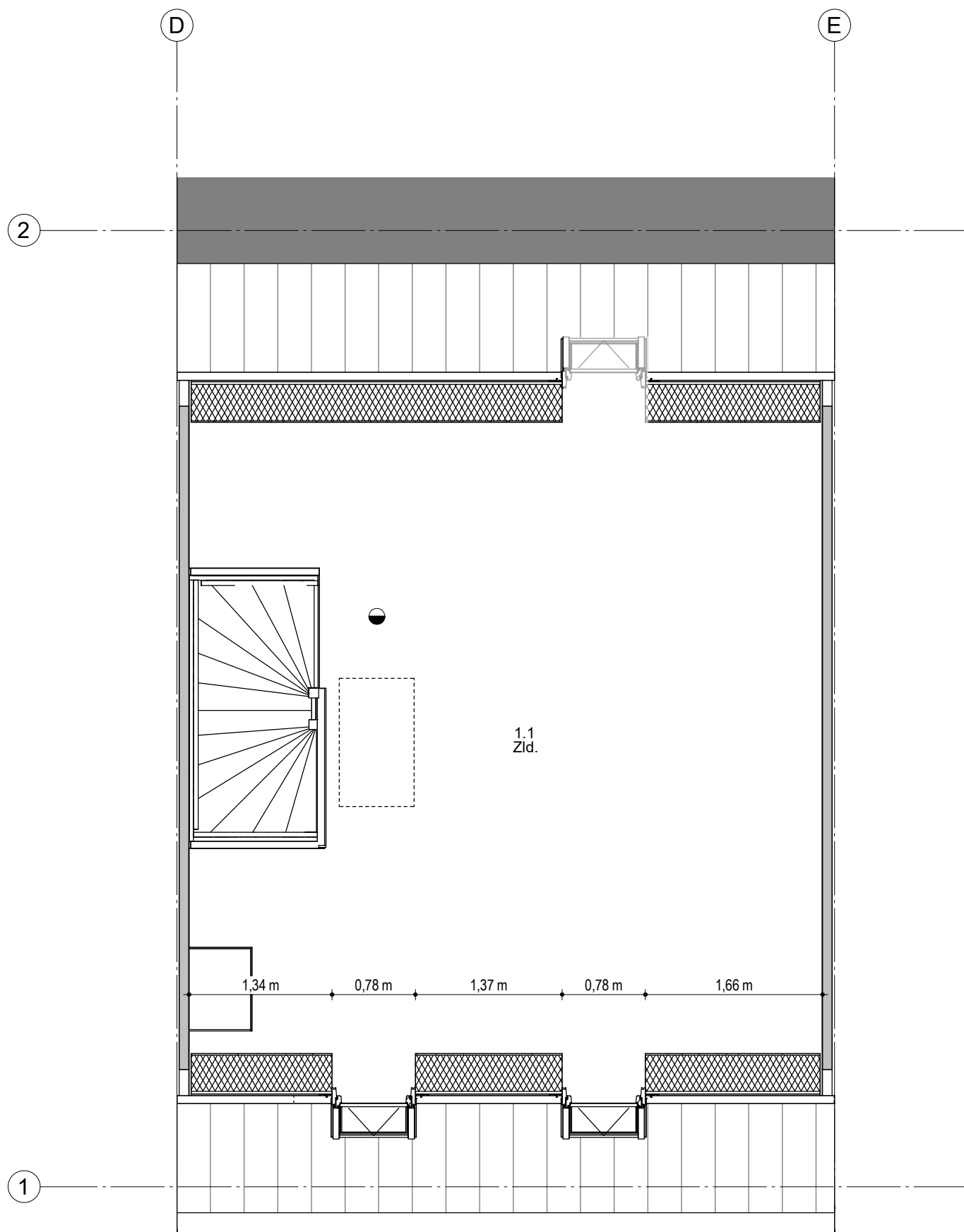
DATUM: 12-04-2024

GEWIJZIGD: 17-04-2024

GETEKEND: GM

SCHAAL: 1:50

TEKENINGNR.: 5.6.1 - 6.2.1 - 8.5.1



**Disclaimer:**

De ingeschreven maten zijn "circa"-maten. Dit houdt in dat de maatvoeringen in deze tekening(en) ter indicatie zijn.

**CONCEPTVERSIE**

Fijn Wonen is continu in ontwikkeling om te bewerkstelligen dat het product betaalbaar, comfortabel en toekomstbestendig blijft met de beste support en zekerheid. Daarnaast zijn ook de eisen vanuit regelgeving, wensen vanuit opdrachtgevers en productiemethodes constant in ontwikkeling. Fijn Wonen behoudt zich dan ook het recht voor om wijzigingen door te voeren in haar producten, waarbij de kwaliteit van wijzigingen altijd uitgaat boven eerder aangeboden productversies

● **OPDRACHTGEVER**

Fijn Wonen

● **BIM Engineering**

Fijn Wonen B.V.

● **ARCHITECT**

● **PROJECT**

Dakramen en dakkapel positie Hellend dak type 101-LLB

● **ONDERDEEL**

Optie 5.5.1.4 Twee dakramen

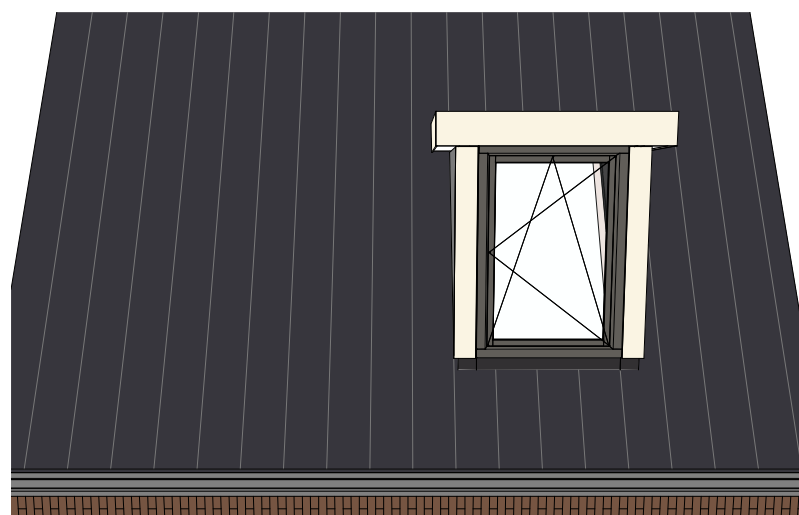
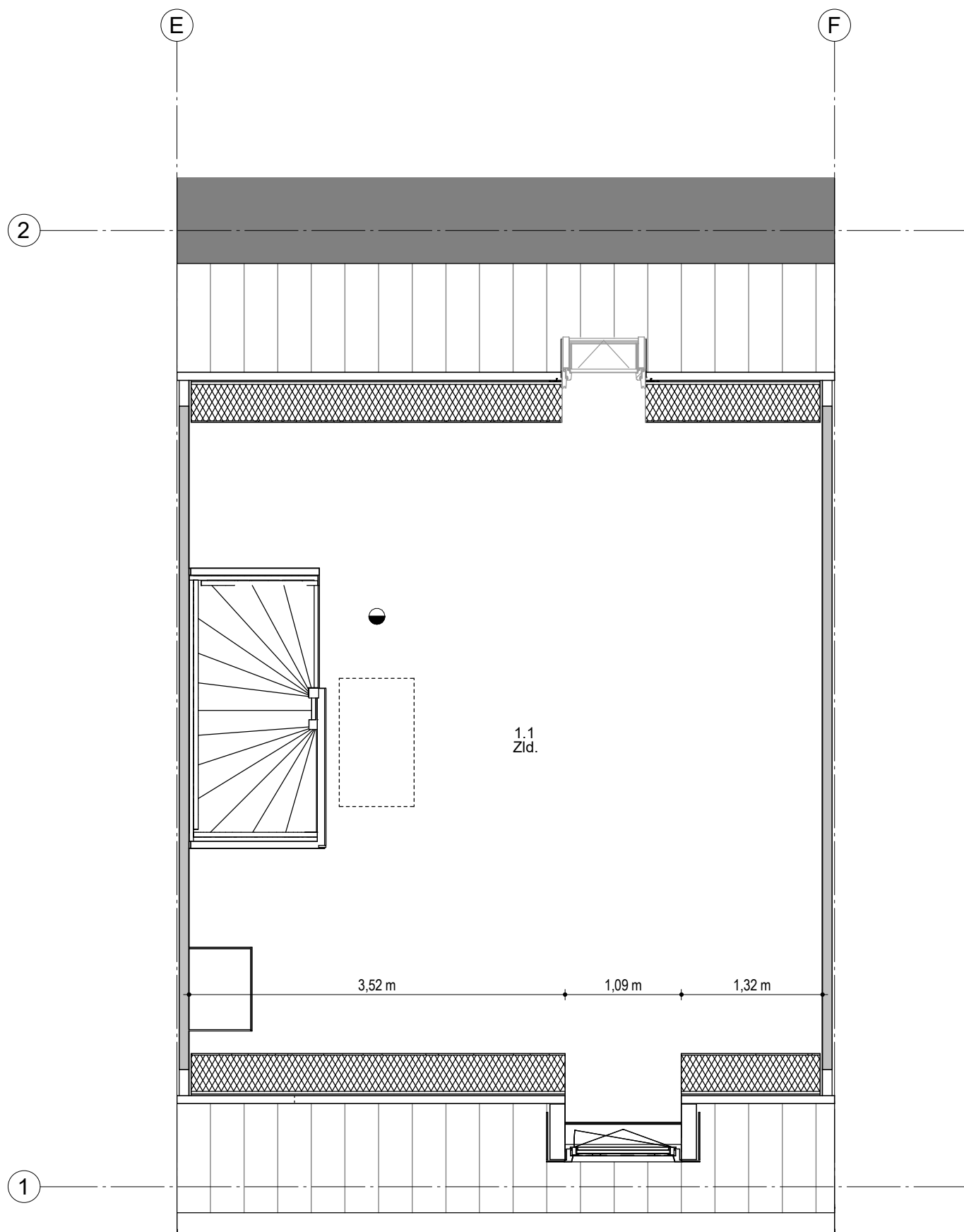
● **VERSIE**

Fijn Wonen 3.0



DATUM	05-05-2023
GETEKEND	MMe SCHAAL
GEZIEN	
GECONTR.	
GEWIJZIGD	GM 07-08-2023
A	
B	
C	
D	
E	
F	
TEK.NR.	OPT_5-5-1-4





**Disclaimer:**

De ingeschreven maten zijn "circa"-maten. Dit houdt in dat de maatvoeringen in deze tekening(en) ter indicatie zijn.

**CONCEPTVERSIE**

Fijn Wonen is continu in ontwikkeling om te bewerkstelligen dat het product betaalbaar, comfortabel en toekomstbestendig blijft met de beste support en zekerheid. Daarnaast zijn ook de eisen vanuit regelgeving, wensen vanuit opdrachtgevers en productiemethodes constant in ontwikkeling. Fijn Wonen behoudt zich dan ook het recht voor om wijzigingen door te voeren in haar producten, waarbij de kwaliteit van wijzigingen altijd uitgaat boven eerder aangeboden productversies

● OPDRACHTGEVER

Fijn Wonen

● BIM Engineering

Fijn Wonen B.V.

● ARCHITECT

● PROJECT

Dakramen en dakkapel positie Hellend dak type 101-LLB

● ONDERDEEL

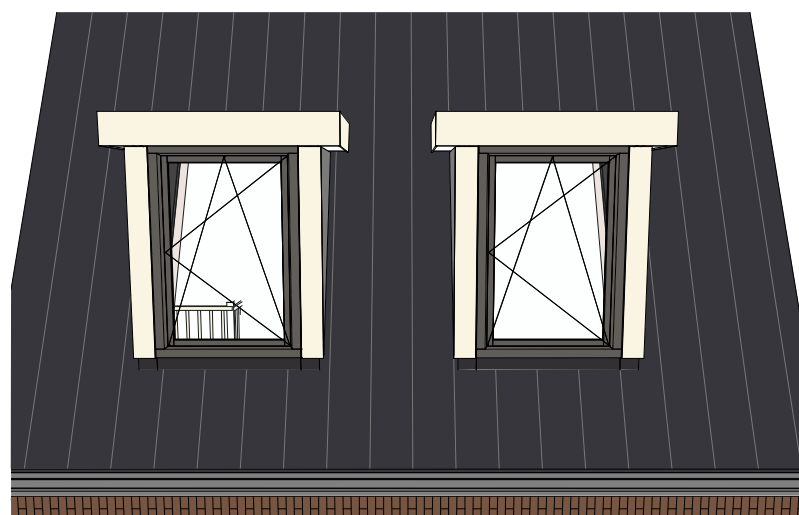
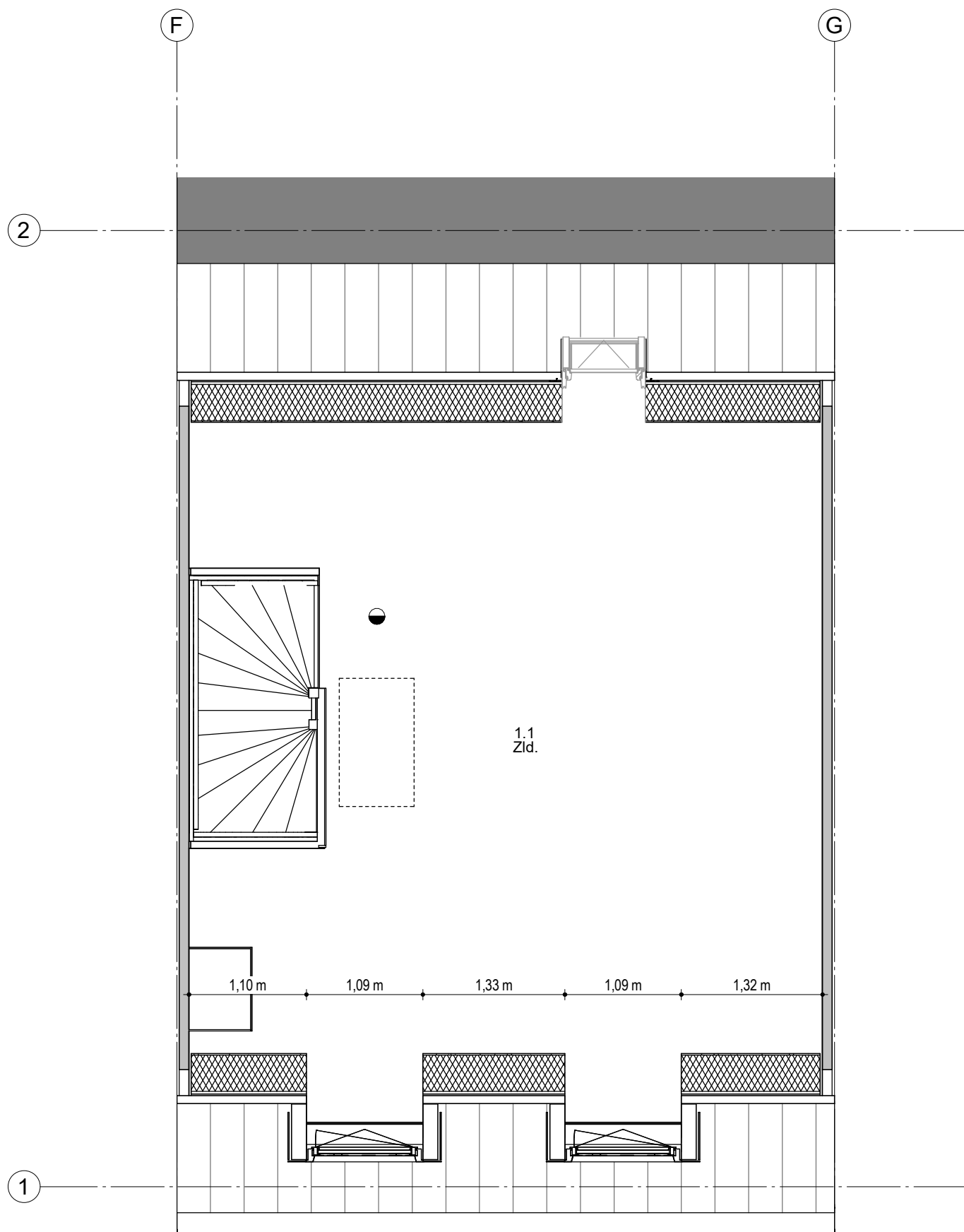
Optie 5.5.1.6 Dakkapel niet trapzijde

● VERSIE

Fijn Wonen 3.0



DATUM	05-05-2023
GETEKEND	MMe SCHAAL
GEZIEN	
GECONTR.	
GEWIJZIGD	GM 07-08-2023
A	
B	
C	
D	
E	
F	
TEK.NR.	OPT_5-5-1-6



**Disclaimer:**

De ingeschreven maten zijn "circa"-maten. Dit houdt in dat de maatvoeringen in deze tekening(en) ter indicatie zijn.

**CONCEPTVERSIE**

Fijn Wonen is continu in ontwikkeling om te bewerkstelligen dat het product betaalbaar, comfortabel en toekomstbestendig blijft met de beste support en zekerheid. Daarnaast zijn ook de eisen vanuit regelgeving, wensen vanuit opdrachtgevers en productiemethodes constant in ontwikkeling. Fijn Wonen behoudt zich dan ook het recht voor om wijzigingen door te voeren in haar producten, waarbij de kwaliteit van wijzigingen altijd uitgaat boven eerder aangeboden productversies

● **OPDRACHTGEVER**

Fijn Wonen

● **BIM Engineering**

Fijn Wonen B.V.

● **ARCHITECT**

● **PROJECT**

Dakramen en dakkapel positie Hellend dak type 101-LLB

● **ONDERDEEL**

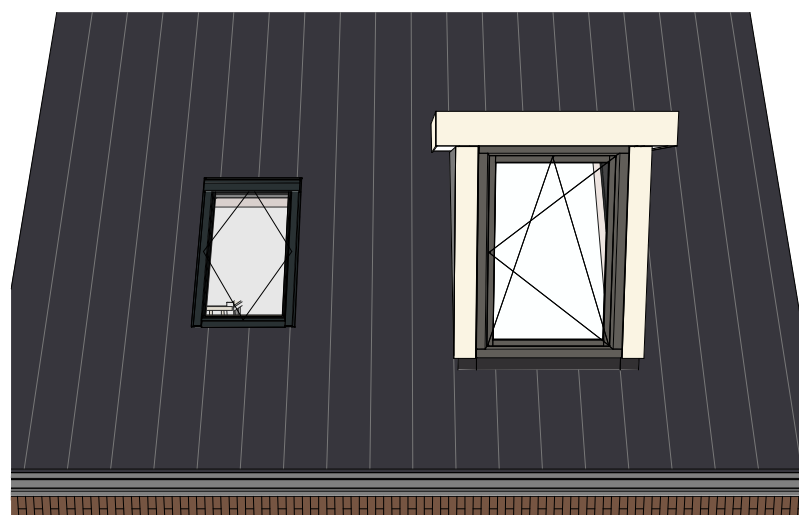
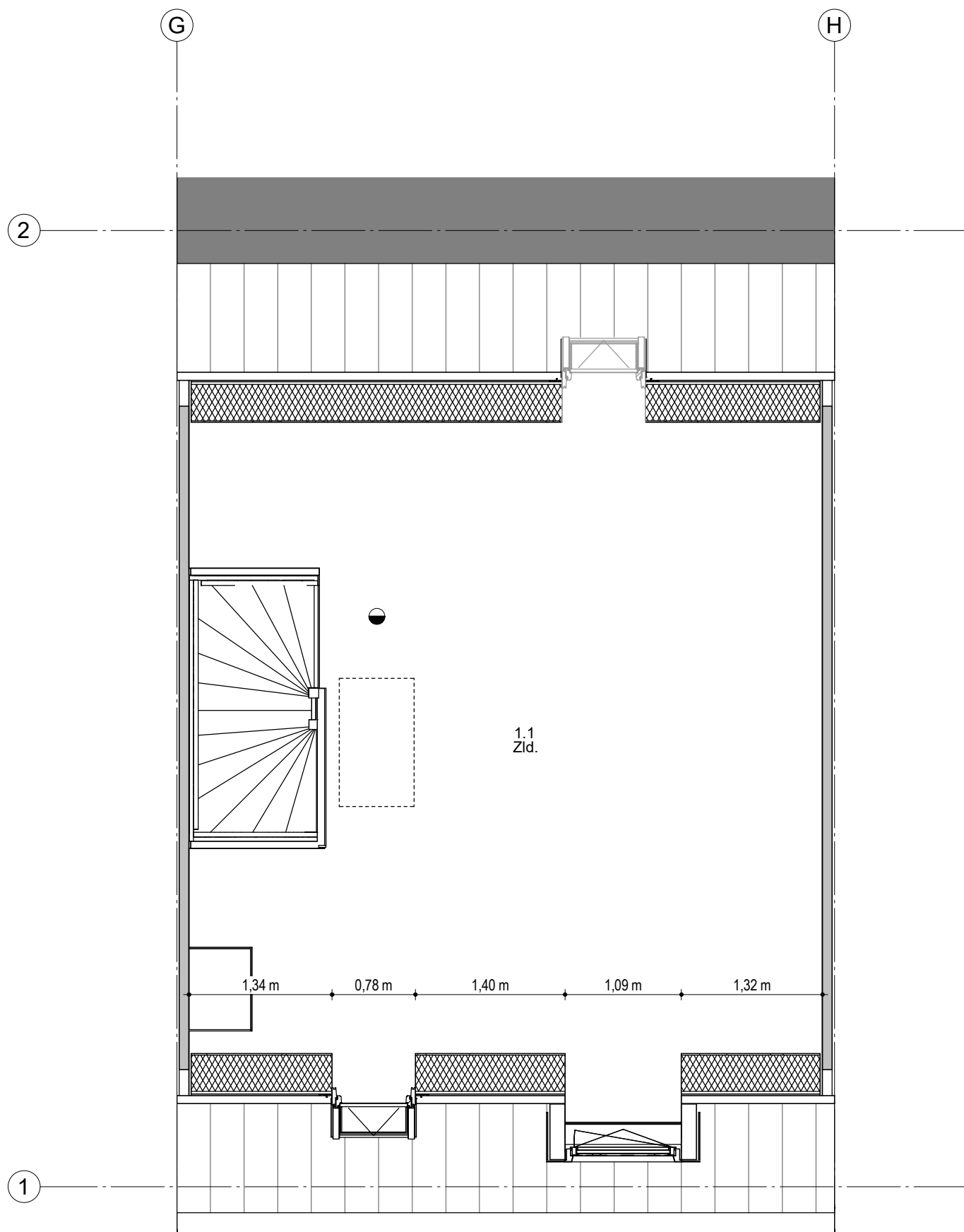
Optie 5.5.1.7 twee Dakkapellen

● **VERSIE**

Fijn Wonen 3.0



DATUM	05-05-2023
GETEKEND	MMe SCHAAL
GEZIEN	
GECONTR.	
GEWIJZIGD	GM 07-08-2023
A	
B	
C	
D	
E	
F	
TEK.NR.	OPT_5-5-1-7



**Disclaimer:**

De ingeschreven maten zijn "circa"-maten. Dit houdt in dat de maatvoeringen in deze tekening(en) ter indicatie zijn.

**CONCEPTVERSIE**

Fijn Wonen is continu in ontwikkeling om te bewerkstelligen dat het product betaalbaar, comfortabel en toekomstbestendig blijft met de beste support en zekerheid. Daarnaast zijn ook de eisen vanuit regelgeving, wensen vanuit opdrachtgevers en productiemethodes constant in ontwikkeling. Fijn Wonen behoudt zich dan ook het recht voor om wijzigingen door te voeren in haar producten, waarbij de kwaliteit van wijzigingen altijd uitgaat boven eerder aangeboden productversies

● **OPDRACHTGEVER**

Fijn Wonen

● **BIM Engineering**

Fijn Wonen B.V.

● **ARCHITECT**

● **PROJECT**

Dakramen en dakkapel positie Hellend dak type 101-LLB

● **ONDERDEEL**

Optie 5.5.1.8 Dakkapel niet-trapzijde dakraam trapzijde

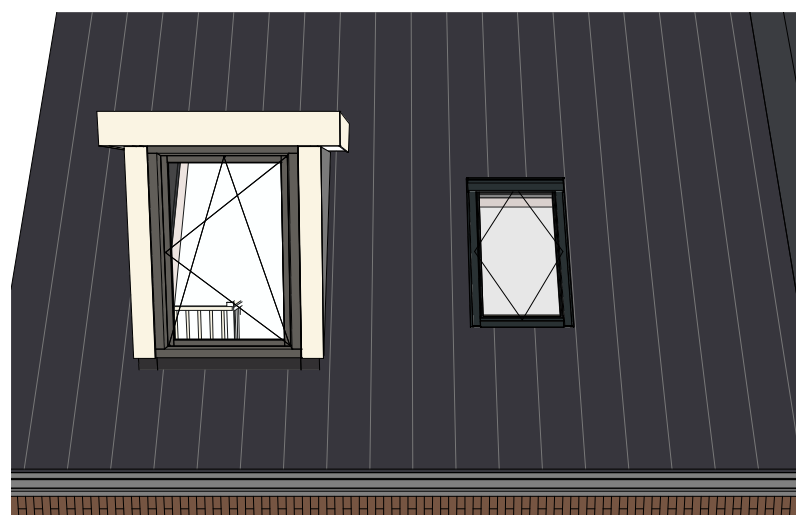
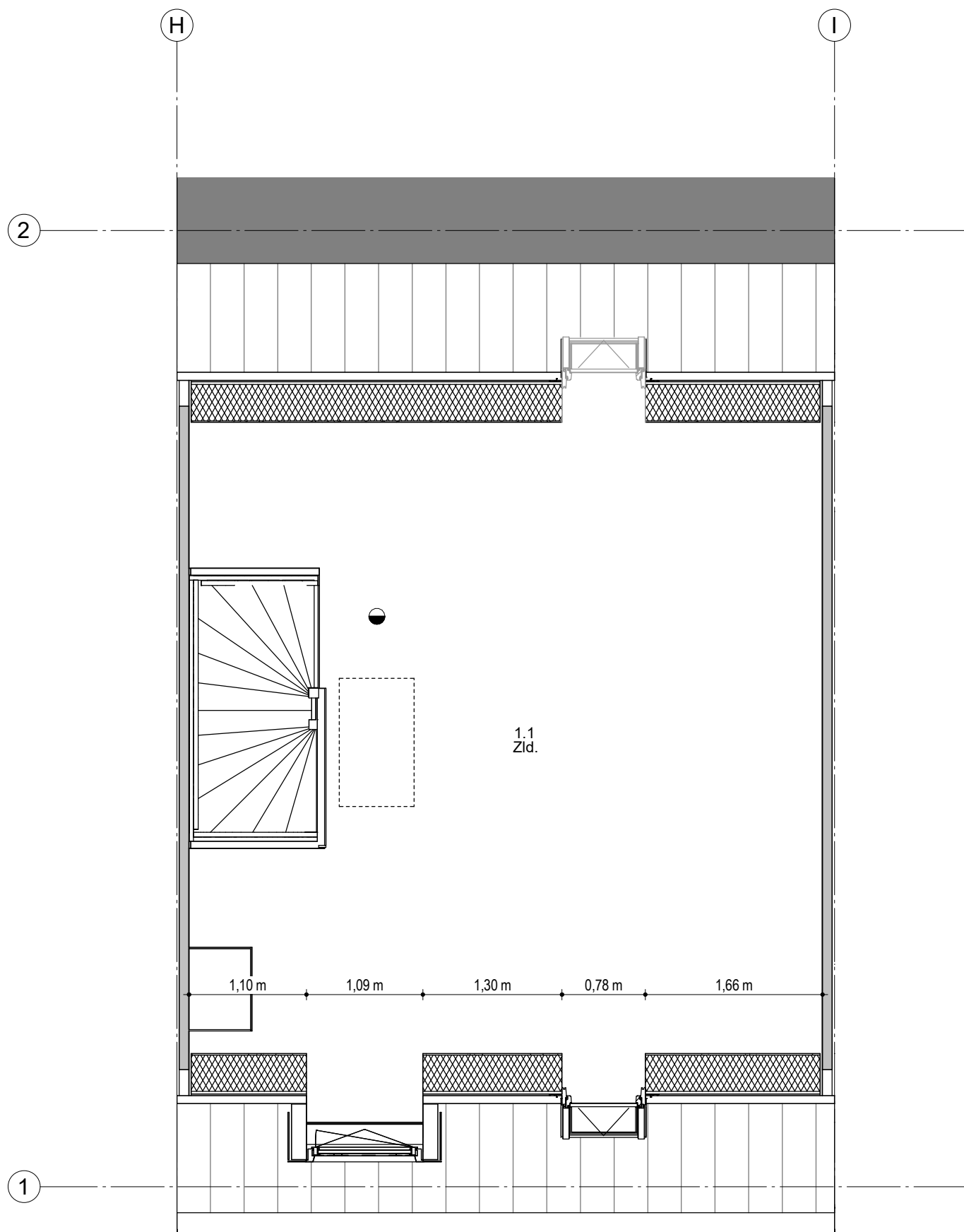
● **VERSIE**

Fijn Wonen 3.0



DATUM	05-05-2023
GETEKEND	MMe SCHAAL
GEZIEN	
GECONTR.	
GEWIJZIGD	GM 07-08-2023
A	
B	
C	
D	
E	
F	
TEK.NR.	OPT_5-5-1-8





**Disclaimer:**

De ingeschreven maten zijn "circa"-maten. Dit houdt in dat de maatvoeringen in deze tekening(en) ter indicatie zijn.

**CONCEPTVERSIE**

Fijn Wonen is continu in ontwikkeling om te bewerkstelligen dat het product betaalbaar, comfortabel en toekomstbestendig blijft met de beste support en zekerheid. Daarnaast zijn ook de eisen vanuit regelgeving, wensen vanuit opdrachtgevers en productiemethodes constant in ontwikkeling. Fijn Wonen behoudt zich dan ook het recht voor om wijzigingen door te voeren in haar producten, waarbij de kwaliteit van wijzigingen altijd uitgaat boven eerder aangeboden productversies

● **OPDRACHTGEVER**

Fijn Wonen

● **BIM Engineering**

Fijn Wonen B.V.

● **ARCHITECT**

● **PROJECT**

Dakramen en dakkapel positie Hellend dak type 101-LLB

● **ONDERDEEL**

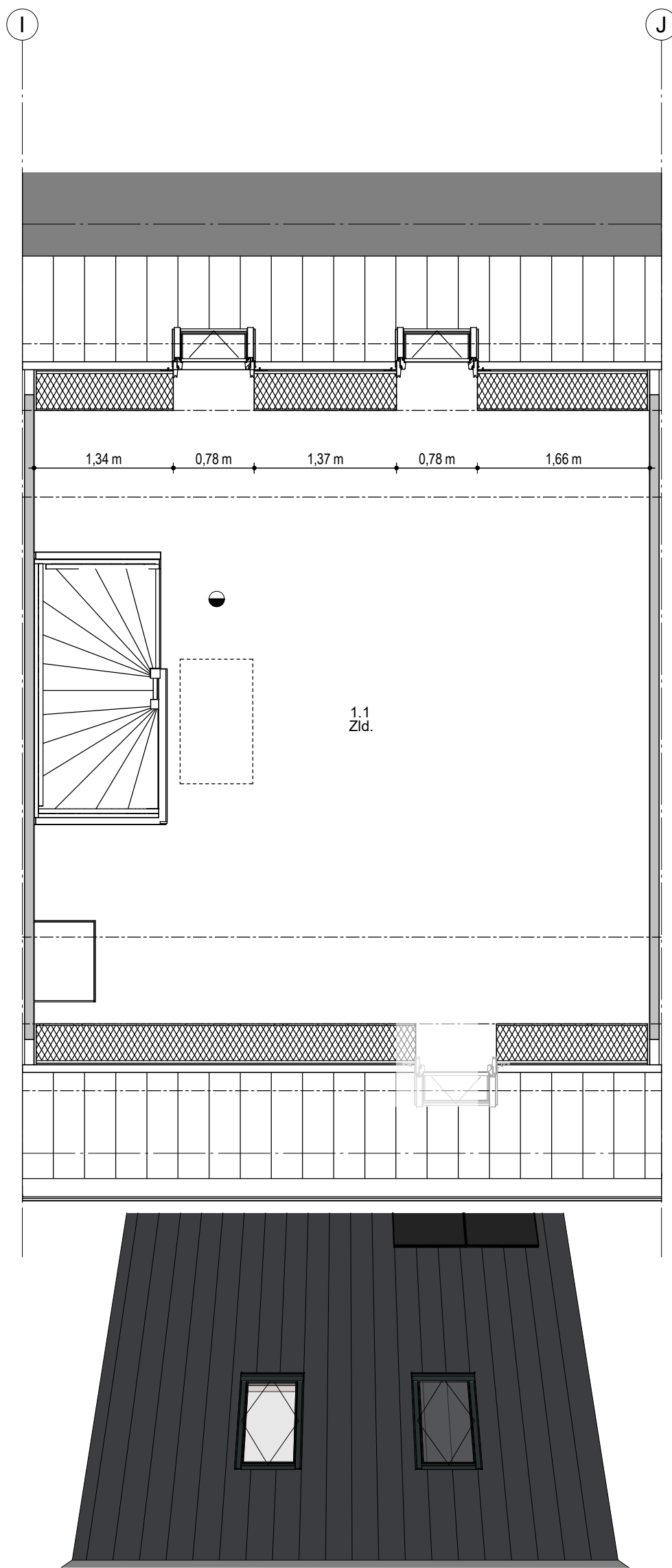
Optie 5.5.1.9 dakkapel trapzijde, dakraam niet-trapzijde

● **VERSIE**

Fijn Wonen 3.0



DATUM	05-05-2023
GETEKEND	MMe SCHAAL
GEZIEN	
GECONTR.	
GEWIJZIGD	GM 07-08-2023
A	
B	
C	
D	
E	
F	
TEK.NR.	OPT_5-5-1-9



**Disclaimer:**

De ingeschreven maten zijn "circa"-maten. Dit houdt in dat de maatvoeringen in deze tekening(en) ter indicatie zijn.

**CONCEPTVERSIE**

Fijn Wonen is continu in ontwikkeling om te bewerkstelligen dat het product betaalbaar, comfortabel en toekomstbestendig blijft met de beste support en zekerheid. Daarnaast zijn ook de eisen vanuit regelgeving, wensen vanuit opdrachtgevers en productiemethodes constant in ontwikkeling. Fijn Wonen behoudt zich dan ook het recht voor om wijzigingen door te voeren in haar producten, waarbij de kwaliteit van wijzigingen altijd uitgaat boven eerder aangeboden productversies

● **OPDRACHTGEVER**

Fijn Wonen

● **BIM Engineering**

Fijn Wonen B.V.

● **ARCHITECT**

● **PROJECT**

Dakramen en dakkapel positie Hellend dak type 101-LLB

● **ONDERDEEL**

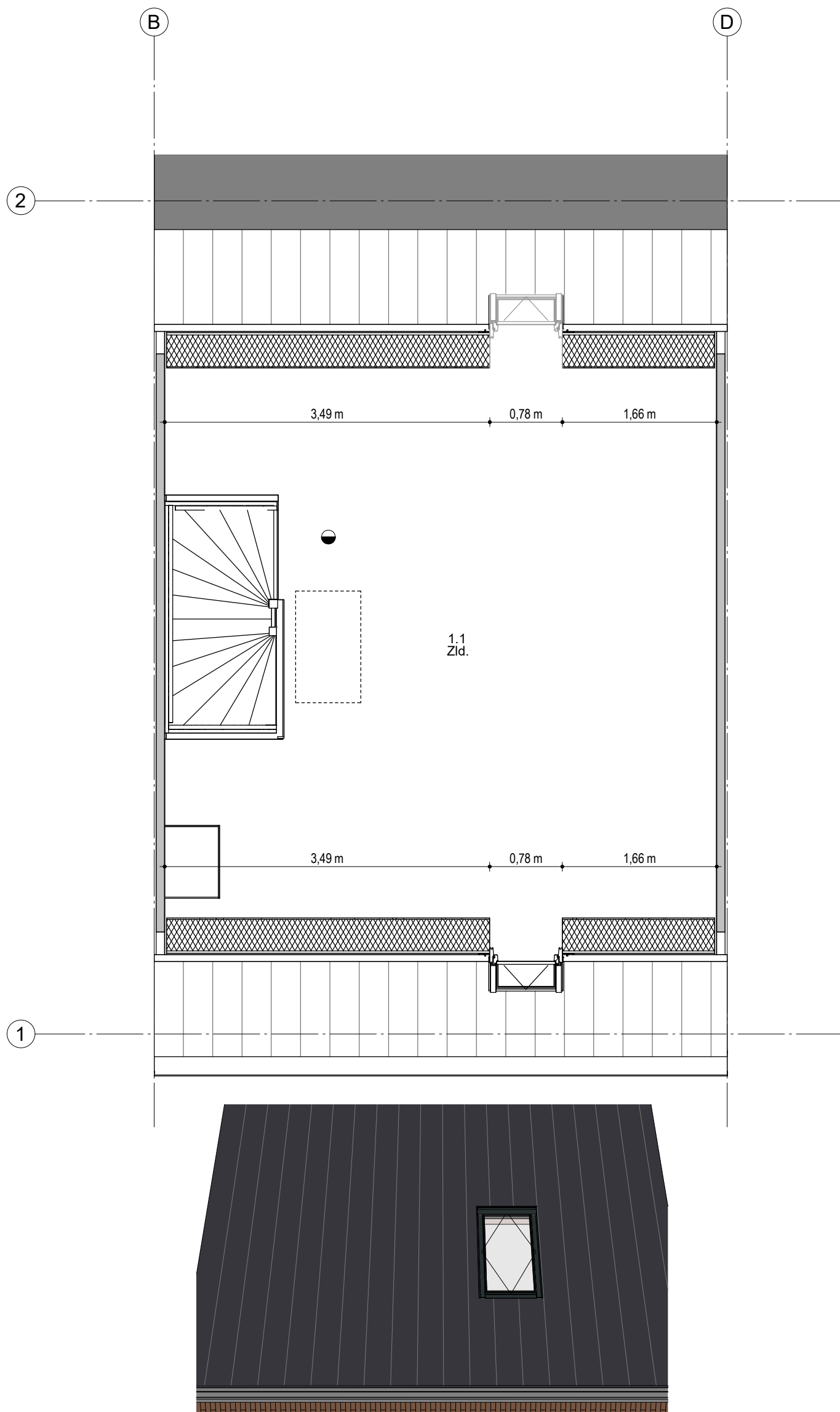
Optie 5.6.1.4 Twee dakramen (achtergevel)

● **VERSIE**

Fijn Wonen 3.0



DATUM		
GETEKEND		SCHAAL
GEZIEN		
GECONTR.		
GEWIJZIGD	GM	07-08-2023
A		
B		
C		
D		
E		
F		
TEK.NR.	OPT_5-6-1-4	



### Disclaimer:

De ingeschreven maten zijn "circa"-maten. Dit houdt in dat de maatvoeringen in deze tekening(en) ter indicatie zijn.

## CONCEPTVERSIE

Fijn Wonen is continu in ontwikkeling om te bewerkstelligen dat het product betaalbaar, comfortabel en toekomstbestendig blijft met de beste support en zekerheid. Daarnaast zijn ook de eisen vanuit regelgeving, wensen vanuit opdrachtgevers en productiemethodes constant in ontwikkeling. Fijn Wonen behoudt zich dan ook het recht voor om wijzigingen door te voeren in haar producten, waarbij de kwaliteit van wijzigingen altijd uitgaat boven eerder aangeboden productversies

#### OPDRACHTGEVER

Fijn Wonen

#### BIM Engineering

Fijn Wonen B.V.

#### ARCHITECT

#### PROJECT

Dakramen en dakkapel positie Hellend dak type 101-LLB

#### ONDERDEEL

Optie 5.5.1.3 en 5.6.1.3 dakraam niet trapzijde (standaard)

#### VERSIE

Fijn Wonen 3.0



DATUM	05-05-2023
GETEKEND	MMe SCHAAL
GEZIEN	
GECONTR.	
GEWIJZIGD	GM 07-08-2023
A	
B	
C	
D	
E	
F	
TEK.NR.	OPT_5-5-1-3