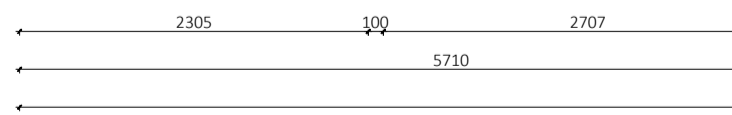


1e VERDIEPING / nieuw



- | | |
|--------------------|-----------------------------|
| 1 entree/ruiskamer | 10 creatieve vergaderruimte |
| 2 open werkplek | 11 tribuun/fitness |
| 3 lunch | 12 gesloten kantoor 1 |
| 4 keuken/bar | 13 vergaderruimte |
| 5 tafelruimte | 14 gesloten kantoor 2 |
| 6 wasruimte | 15 gesloten kantoor 3 |
| 7 toilet vrouwen | 16 gesloten kantoor 4 |
| 8 toilet mannen | 17 gesloten kantoor 5 |
| 9 douche | |

- SYMBOLENLIST
- inbouw binnenspot, type: n.l.b.
 - opbouw binnenspot, type: n.l.b.
 - wandlamp
 - wandlamp met inbouwarmatuur aansluiting LED armatuur
 - contactdoos
 - tafellamp type n.l.b.
 - vloerlamp type n.l.b.
 - wandcontactdoos enkel 300 mm hoog
 - wandcontactdoos dubbel
 - wandcontactdoos + data aansluiting
 - vloer wcd verzonken
 - vloer PTT/data verzonken
 - wandcontactdoos voor data/tv
 - schakelaar
 - reëlschakelaar
 - wisseldimmer
 - bewegingsmelder
- Alles conform NEN1010 norm

BOB ROMIJNDERS
ARCHITECTUUR + INTERIEUR
 Waldeck Pijnmontstraat 17 6524 BA Nijmegen
 www.bobromijnders.nl

opdrachtgever: Robert Paul, Bijsterhuizen 3005, 6504 LP Wijkchen

project: Interieurontwerp voor de nieuwe huisvesting van 48LIE aan Bijsterhuizen te Wijkchen

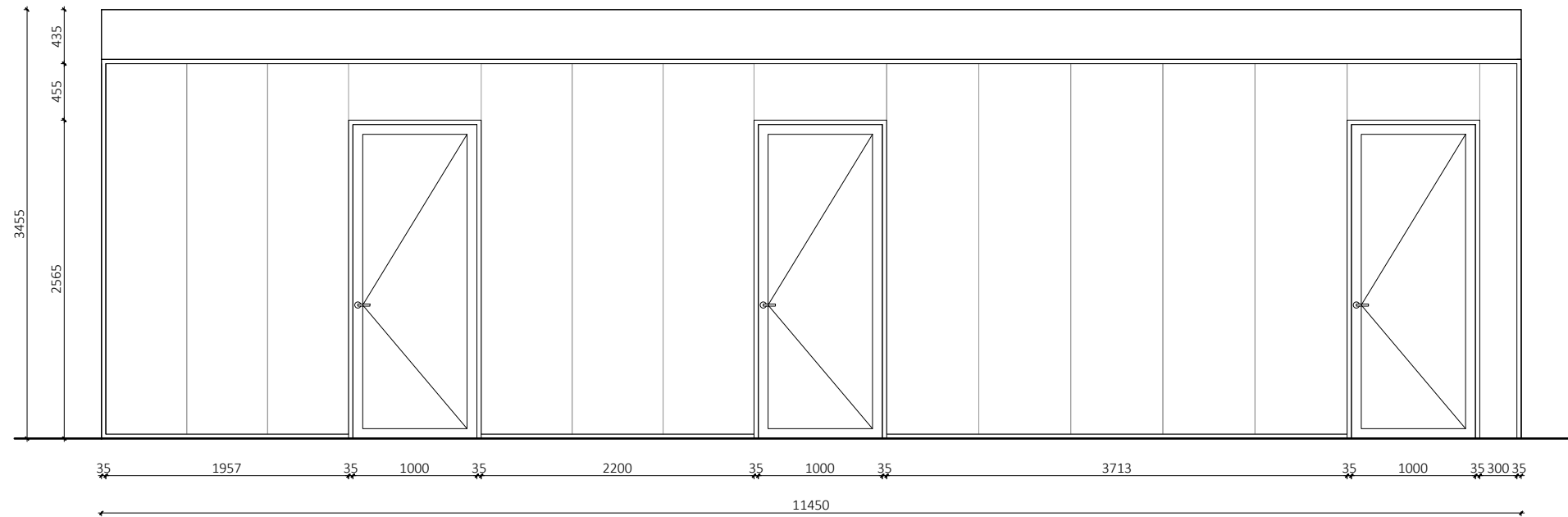
onderdeel: Eerste verdieping nieuw

datum: A. 23-11-2018 D. 14-12-2018
 B. 14-12-2018 E. 14-12-2018
 C. 14-12-2018 F. 14-12-2018

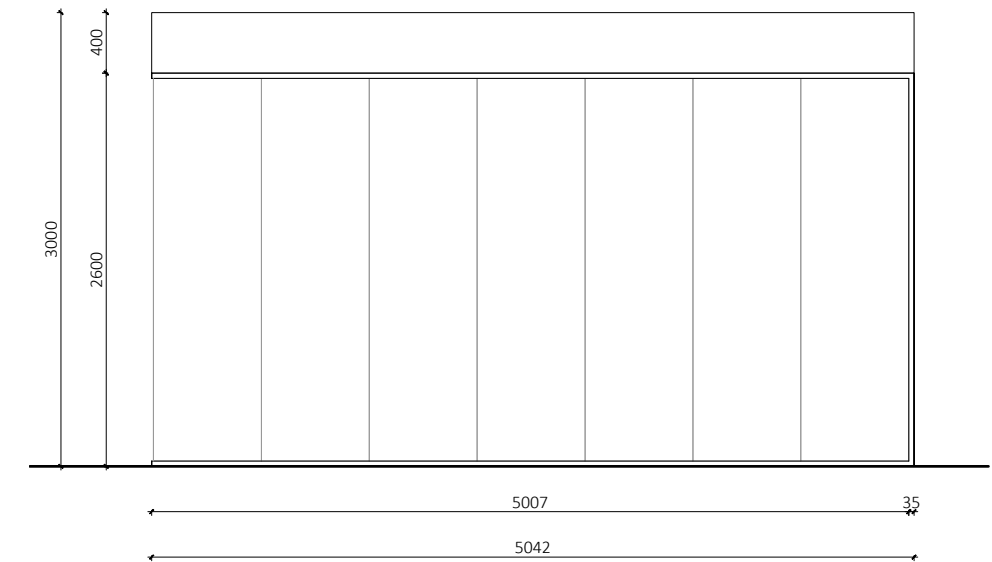
tekening nr: SO-01 BNA

formaat: A1 schaal: 1:50 getekend: EG/YS

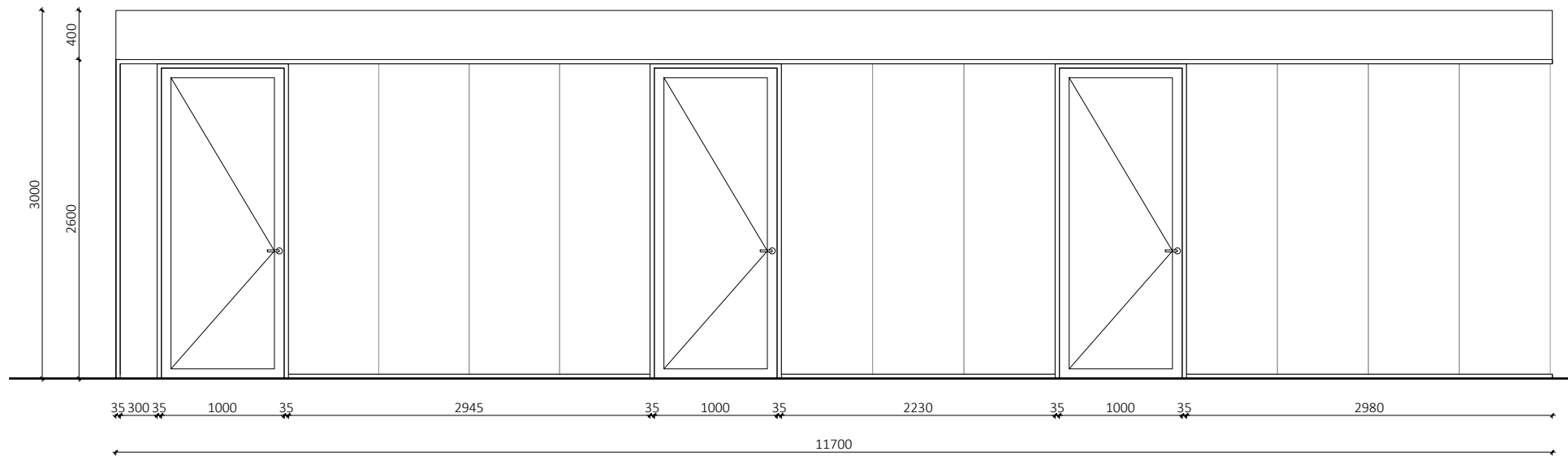
alle maten in het werk te controleren



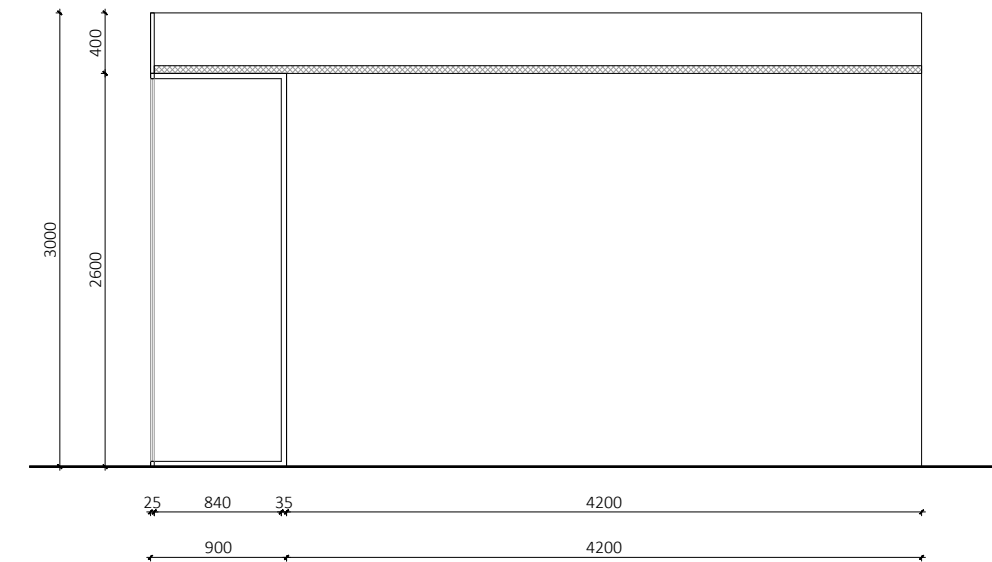
aanzicht A



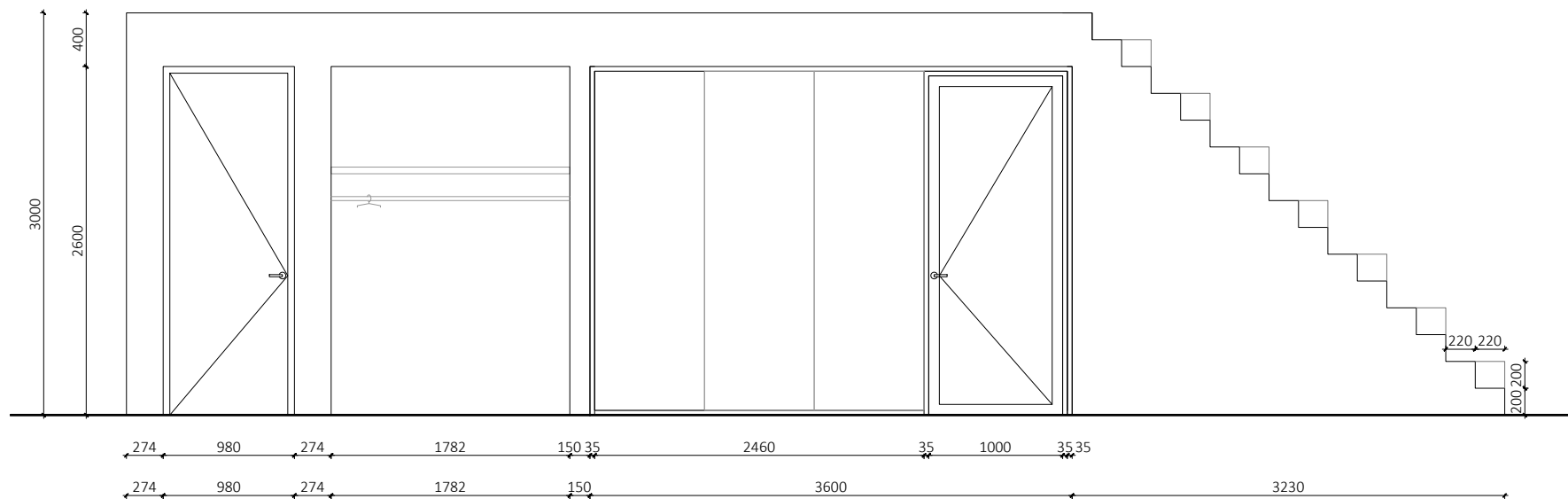
aanzicht D



aanzicht B



aanzicht E



aanzicht C

exacte maten in het werk in te meten!

BOB ROMIJNDERS
ARCHITECTUUR + INTERIEUR

Waldeck Pyramontsingel 77 6524 BA Nijmegen
www.bobromijnders.nl

opdrachtgever Robert Paul,
Bijsterhuizen 3005,
6604 LP Wijchen

project Interieurontwerp voor de nieuwe
huisvesting van 4BLUE aan
Bijsterhuizen te Wijchen

onderdeel Binnenkozijnen

datum A. 14-12-2018 D.
B. E.
C. F.

tekening nr SO-02 **BN**

formaat A3 | schaal 1:50 | getekend EC/YB

alle maten in het werk te controleren